



Auvergne, Cantal  
Aurillac  
16 avenue Henri-Mondor  
Lycée de garçons, actuellement lycée mixte d'enseignement général Emile-Duclaux

## Ensemble de deux peintures monumentales : La Science ; Nature et biologie (oeuvres détruites)

### Références du dossier

Numéro de dossier : IM15002272  
Date de l'enquête initiale : 2024  
Date(s) de rédaction : 2024  
Cadre de l'étude : enquête thématique régionale 1% artistique  
Degré d'étude : étudié

### Désignation

Dénomination : peinture monumentale  
Titres : La Science ; La Nature et la biologie

### Compléments de localisation

Milieu d'implantation : en ville  
Références cadastrales : 2017, BM, 274

### Historique

Le projet de Michel Four, proposé par l'architecte Jacques Porcher, est adopté par délibération du conseil municipal d'Aurillac le 12 juillet 1973. Un marché de gré à gré est passé le 12 juin 1974 avec l'artiste par la commune, maître d'ouvrage, après avis de l'inspecteur d'académie, de l'architecte des bâtiments de France et du conseiller artistique pour la région Auvergne [Jean-Paul Bouillon]. Ce dernier a validé le projet bien qu'il l'ait jugé " à la limite du travail académique de pure routine " et n'ayant " rien à voir avec des réalisations originales de l'art de notre époque ". Il souligne par ailleurs que l'artiste en est à sa septième commande de 1% artistique dans le Cantal, et qu'il serait opportun de s'adresser à l'avenir à d'autres artistes. L'arrêté d'agrément avait été pris le 7 mai 1974 ; les peintures sont réalisées pour un montant de 8 105,40 frs et réceptionnées le 2 septembre 1974

Période(s) principale(s) : 4e quart 20e siècle ()  
Dates : 1974 (daté par source)  
Auteur(s) de l'oeuvre : Michel Four (peintre, sculpteur, attribution par source)  
Lieu d'exécution : Auvergne-Rhône-Alpes, 15, Aurillac

### Description

Peinture à la détrempe " Flashe " sur gesso acrylique appliqué sur un mur en ciment.

### Éléments descriptifs

Catégorie(s) technique(s) : peinture murale  
Matériaux : ciment (support) ; enduit (support) : fresque  
Mesures : l : 5 mh : 1,4 m  
Représentations :

la nature  
les sciences  
biologie

## État de conservation

oeuvre détruite

Les peintures ont probablement été recouvertes lors de réfections intérieures du bâtiment

## Statut, intérêt et protection

Statut de la propriété : propriété de la région

## Projet artistique de Michel Four (AD Cantal, 1114 W 380)

### Hall d'entrée A

Classes de physique et de chimie. Thème : La Science

Traité de manière figurative, la fresque représente, se détachant sur un fond de conception plus abstraite des éléments et symboles se rattachant aux expériences de physique et de chimie. Le "noyau atomique" étant la partie centrale de la composition. Dans la partie droite de la fresque, intégré avec le fond, un jeu de cornues et de tubes à essais. Dans la partie gauche, des taches colorées juxtaposées symbolisent les produits chimiques. Quelques graphismes noirs représentent par endroit les graphiques d'appareils enregistreurs de physique.

### Composition

Principe de composition en trois grandes parties verticales comprenant chacune des graphismes en courbe qui animent un fond morcelé de taches colorées.

### Couleurs

Ensemble assez coloré. Le choix du thème, la Science, physique et chimie, implique une harmonie de couleurs assez vives, mises en valeur par de grands aplats noirs. Les bruns, rouges, ocres, bleus, symbolisant les couleurs des produits chimiques.

### Hall d'entrée B

Classes de sciences et biologie. Thème : Nature et biologie

Traité de manière figurative sur un fond de conception plus abstraite. La Biologie étant l'étude de la vie et des corps organisés, l'homme et la nature sont le thème principal de la composition. L'homme un écorché tiendra la partie centrale et s'intégrera dans le fond de végétation. L'idée principale étant de faire naître peu à peu cet homme de certaines plantes qui se transforment en forme humaine.

### Composition

Composition à base de verticales qui morcelant [sic] l'ensemble de façon à ce que les plantes finissent par se confondre avec l'homme qui apparaît. Le dessin de l'homme étant traité par une juxtaposition de cases rappelant le morcellement et l'enchevêtrement des plantes du fond.

### Couleurs

Une harmonie de gris vert, gris bleu, vert, rappelleront les couleurs des plantes et de la nature. L'écorché apparaissant sur le fond avec les mêmes couleurs de base mais traitées en tons rabattus.

## Références documentaires

### Documents d'archive

- **AD Cantal : 1114 W 380. Lycée Emile-Duclaux. Grosses réparations. Travaux de décoration, 1972-1978**  
AD Cantal : 1114 W 380. Lycée Emile-Duclaux. Grosses réparations. Travaux de décoration, 1972-1978  
AD Cantal : 1114 W 380

### Documents figurés

- **[Projet de deux fresques pour la décoration du bâtiment scientifique du Lycée Emile-Duclaux] / Four Michel (peintre), 1974 . 2 photogr. coul (AD Cantal : 1114 W 380),**  
[Projet de deux fresques pour la décoration du bâtiment scientifique du Lycée Emile-Duclaux] / Four Michel (peintre), 1974 . 2 photogr. coul (AD Cantal : 1114 W 380),

AD Cantal : 1114 W 380

- [Schéma d'implantation des deux fresques pour la décoration du bâtiment scientifique du Lycée Emile-Duclaux] / Four Michel (peintre), 1974 . 1 Dess. : crayon, papier blanc (AD Cantal : 1114 W 380), [Schéma d'implantation des deux fresques pour la décoration du bâtiment scientifique du Lycée Emile-Duclaux] / Four Michel (peintre), 1974 . 1 Dess. : crayon, papier blanc (AD Cantal : 1114 W 380), AD Cantal : 1114 W 380

## Illustrations

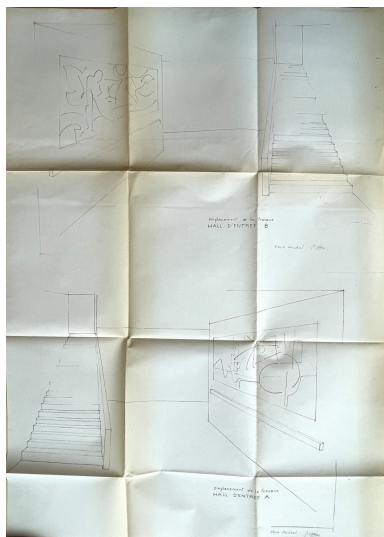


Schéma perspectif et emplacement des fresques (AD Cantal, 1114 W 380)  
Repro. Catherine Guégan,  
Autr. Michel Four  
IVR84\_20241500034NUCA



Maquette du projet de Michel Four, 1974 (AD Cantal, 1114 W 380)  
Repro. Catherine Guégan,  
Autr. Michel Four  
IVR84\_20241500031NUCA



Maquette du projet de Michel Four, détail : Nature et biologie (AD Cantal, 1114 W 380)  
Repro. Catherine Guégan,  
Autr. Michel Four  
IVR84\_20241500032NUCA



Maquette du projet de Michel Four, détail : La Science (AD Cantal, 1114 W 380)  
Repro. Catherine Guégan,  
Autr. Michel Four  
IVR84\_20241500033NUCA

## Dossiers liés

Édifice : Lycée de garçons, actuellement lycée mixte d'enseignement général Emile-Duclaux (IA15000477) Auvergne, Cantal, Aurillac, 16 Avenue Henri-Mondor

### Dossiers de synthèse :

Ensemble des œuvres réalisées au titre du 1% artistique dans les lycées publics de la Région Auvergne-Rhône-Alpes (IM00000003)

### Oeuvre(s) contenue(s) :

Auteur(s) du dossier : Catherine Guégan

Copyright(s) : © Région Auvergne-Rhône-Alpes, Inventaire général du patrimoine culturel

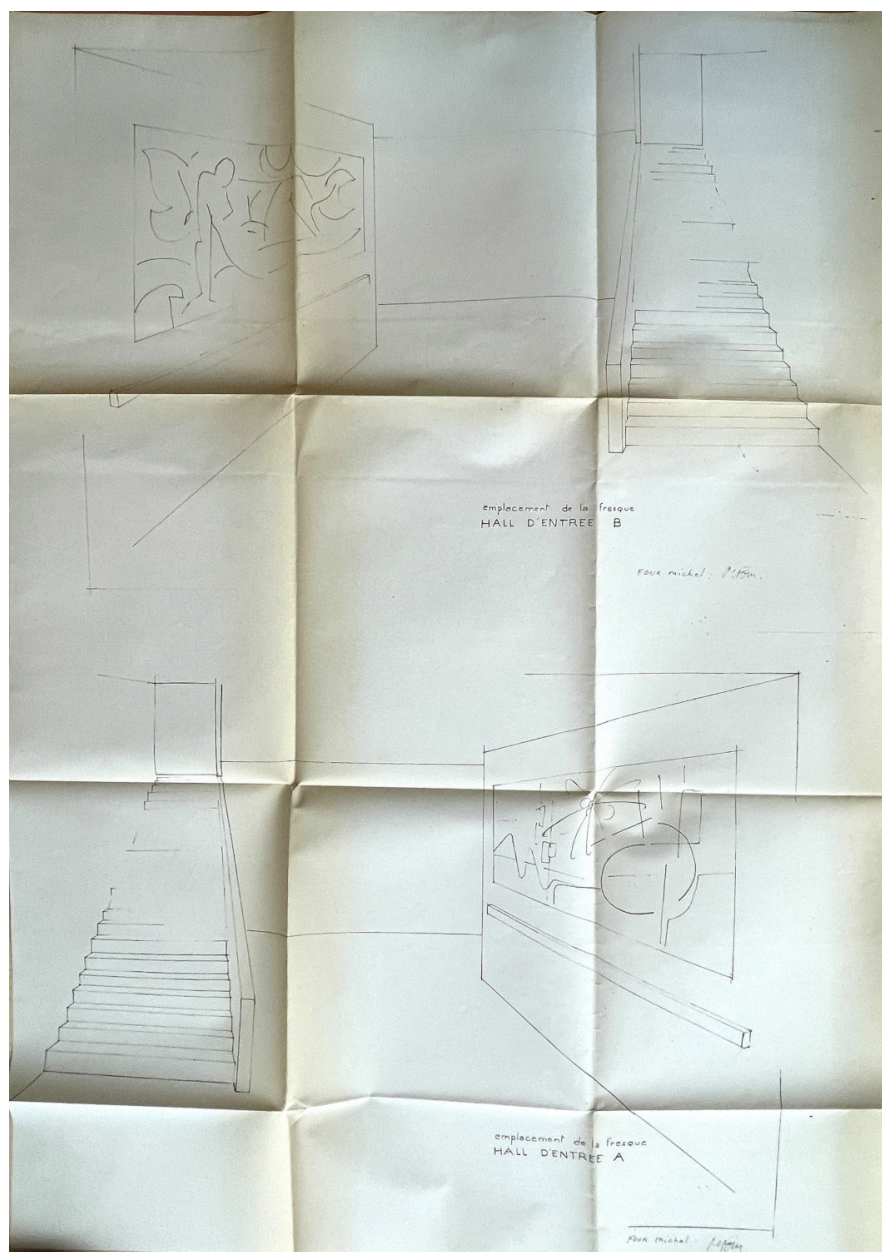


Schéma perspectif et emplacement des fresques (AD Cantal, 1114 W 380)

Référence du document reproduit :

- [Schéma d'implantation des deux fresques pour la décoration du bâtiment scientifique du Lycée Emile-Duclaux] / Four Michel (peintre), 1974 . 1 Dess. : crayon, papier blanc (AD Cantal : 1114 W 380), [Schéma d'implantation des deux fresques pour la décoration du bâtiment scientifique du Lycée Emile-Duclaux] / Four Michel (peintre), 1974 . 1 Dess. : crayon, papier blanc (AD Cantal : 1114 W 380), AD Cantal : 1114 W 380

IVR84\_20241500034NUCA

Auteur de l'illustration (reproduction) : Catherine Guégan

Auteur du document reproduit : Michel Four

© Archives départementales du Cantal

reproduction soumise à autorisation du titulaire des droits d'exploitation



Maquette du projet de Michel Four, 1974 (AD Cantal, 1114 W 380)

Référence du document reproduit :

- **[Projet de deux fresques pour la décoration du bâtiment scientifique du Lycée Emile-Duclaux] / Four Michel (peintre), 1974 . 2 fotogr. coul (AD Cantal : 1114 W 380),**  
[Projet de deux fresques pour la décoration du bâtiment scientifique du **Lycée Emile-Duclaux**] / Four Michel (peintre), 1974 . 2 fotogr. coul (AD Cantal : 1114 W 380),  
AD Cantal : 1114 W 380

IVR84\_20241500031NUCA

Auteur de l'illustration (reproduction) : Catherine Guégan

Auteur du document reproduit : Michel Four

Date de prise de vue : 2024

© Archives départementales du Cantal

reproduction soumise à autorisation du titulaire des droits d'exploitation



Maquette du projet de Michel Four, détail : Nature et biologie (AD Cantal, 1114 W 380)

Référence du document reproduit :

- **[Projet de deux fresques pour la décoration du bâtiment scientifique du Lycée Emile-Duclaux] / Four Michel (peintre), 1974 . 2 fotogr. coul (AD Cantal : 1114 W 380),**  
[Projet de deux fresques pour la décoration du bâtiment scientifique du Lycée Emile-Duclaux] / Four Michel (peintre), 1974 . 2 fotogr. coul (AD Cantal : 1114 W 380),  
AD Cantal : 1114 W 380

IVR84\_20241500032NUCA

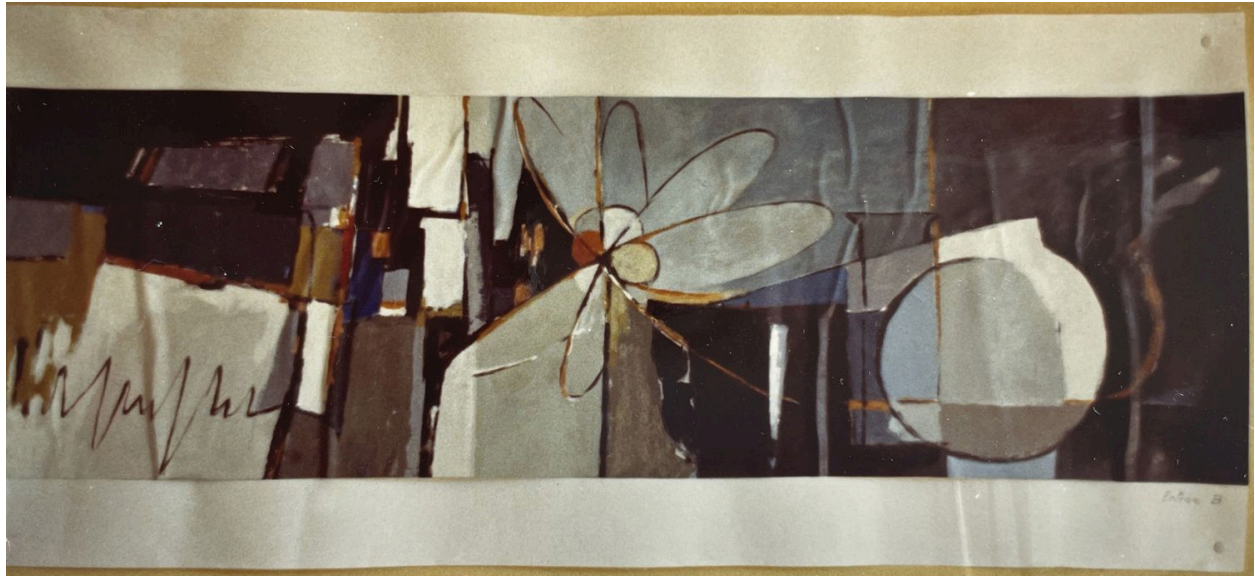
Auteur de l'illustration (reproduction) : Catherine Guégan

Auteur du document reproduit : Michel Four

Date de prise de vue : 2024

© Archives départementales du Cantal

reproduction soumise à autorisation du titulaire des droits d'exploitation



Maquette du projet de Michel Four, détail : La Science (AD Cantal, 1114 W 380)

Référence du document reproduit :

- **[Projet de deux fresques pour la décoration du bâtiment scientifique du Lycée Emile-Duclaux] / Four Michel (peintre), 1974 . 2 fotogr. coul (AD Cantal : 1114 W 380),**  
[Projet de deux fresques pour la décoration du bâtiment scientifique du **Lycée Emile-Duclaux**] / Four Michel (peintre), 1974 . 2 fotogr. coul (AD Cantal : 1114 W 380),  
AD Cantal : 1114 W 380

IVR84\_20241500033NUCA

Auteur de l'illustration (reproduction) : Catherine Guégan

Auteur du document reproduit : Michel Four

Date de prise de vue : 2024

© Archives départementales du Cantal

reproduction soumise à autorisation du titulaire des droits d'exploitation