

Rhône-Alpes, Rhône
Lyon 5e
20 rue des Aqueducs

Présentation du mobilier de l'église paroissiale Notre-Dame du Point du Jour

Références du dossier

Numéro de dossier : IM69002107
Date de l'enquête initiale : 2006
Date(s) de rédaction : 2006
Cadre de l'étude : enquête thématique régionale Eglises paroissiales du 20e siècle

Désignation

Parties constituantes non étudiées : fonts baptismaux, statue, tabernacle, devant d'autel, plaque commémorative

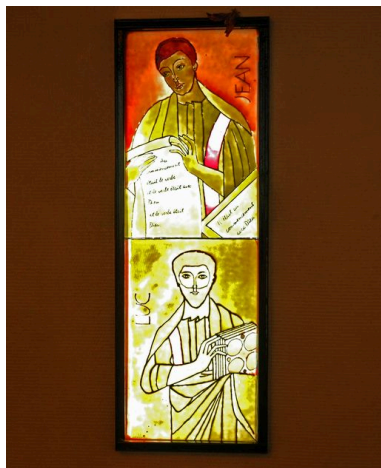
Localisation

Aire d'étude et canton :
Aire d'étude : Lyon, *Canton* :
Précisions :

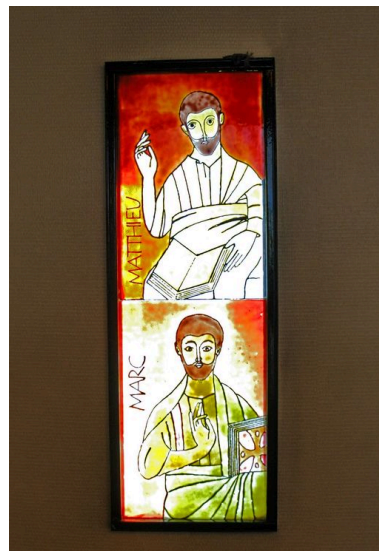
Historique

Auteur(s) de l'oeuvre : Dorier (sculpteur)

Illustrations



Vitrail de la chapelle de semaine
Phot. Maryannick Chalabi
IVR82_20066900720NUCA



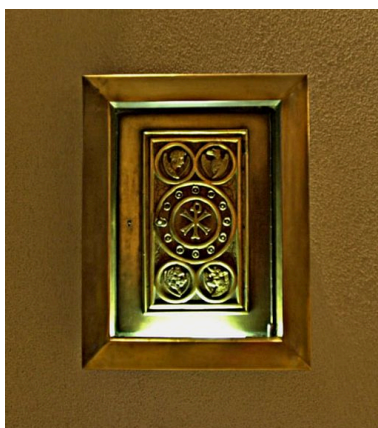
Vitrail de la chapelle de semaine
Phot. Maryannick Chalabi
IVR82_20066900719NUCA



Les fonts baptismaux,
nord du déambulatoire
Phot. Maryannick Chalabi
IVR82_20066900616NUCA



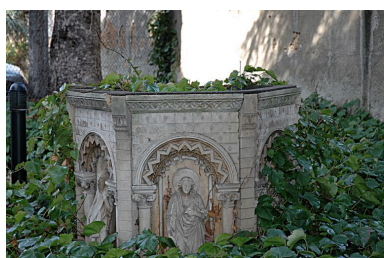
Vue générale du tabernacle
Phot. Maryannick Chalabi
IVR82_20066900633NUCA



Porte de l'ancien tabernacle
Phot. Maryannick Chalabi
IVR82_20066900634NUCA



Plaques commémoratives : monument
aux morts de l'ancienne église
Phot. Maryannick Chalabi
IVR82_20066900632NUCA



Fonds baptismaux de l'ancienne église
Phot. Maryannick Chalabi
IVR82_20066900727NUCA

Dossiers liés

Objet(s) contenu(s) dans l'édifice :

Croix ; Christ en croix (IM69002105) Rhône-Alpes, Rhône, Lyon 5e, 20 rue des Aqueducs
Ensemble des sept verrières de la nef (IM69002104) Rhône-Alpes, Rhône, Lyon 5e, 20 rue des Aqueducs
Ensemble des verrières de l'église (IM69002102) Rhône-Alpes, Rhône, Lyon 5e, 20 rue des Aqueducs
Ostensoir (IM69002101) Rhône-Alpes, Rhône, Lyon 5e, 20 rue des Aqueducs
Verrière de l'Assomption (IM69002103) Rhône-Alpes, Rhône, Lyon 5e, 20 rue des Aqueducs
Église paroissiale Notre-Dame du Point du Jour (IA69004079) Lyon 5e, 20 rue des Aqueducs

Auteur(s) du dossier : Maryannick Chalabi

Copyright(s) : © Région Rhône-Alpes, Inventaire général du patrimoine culturel ; © Ville de Lyon

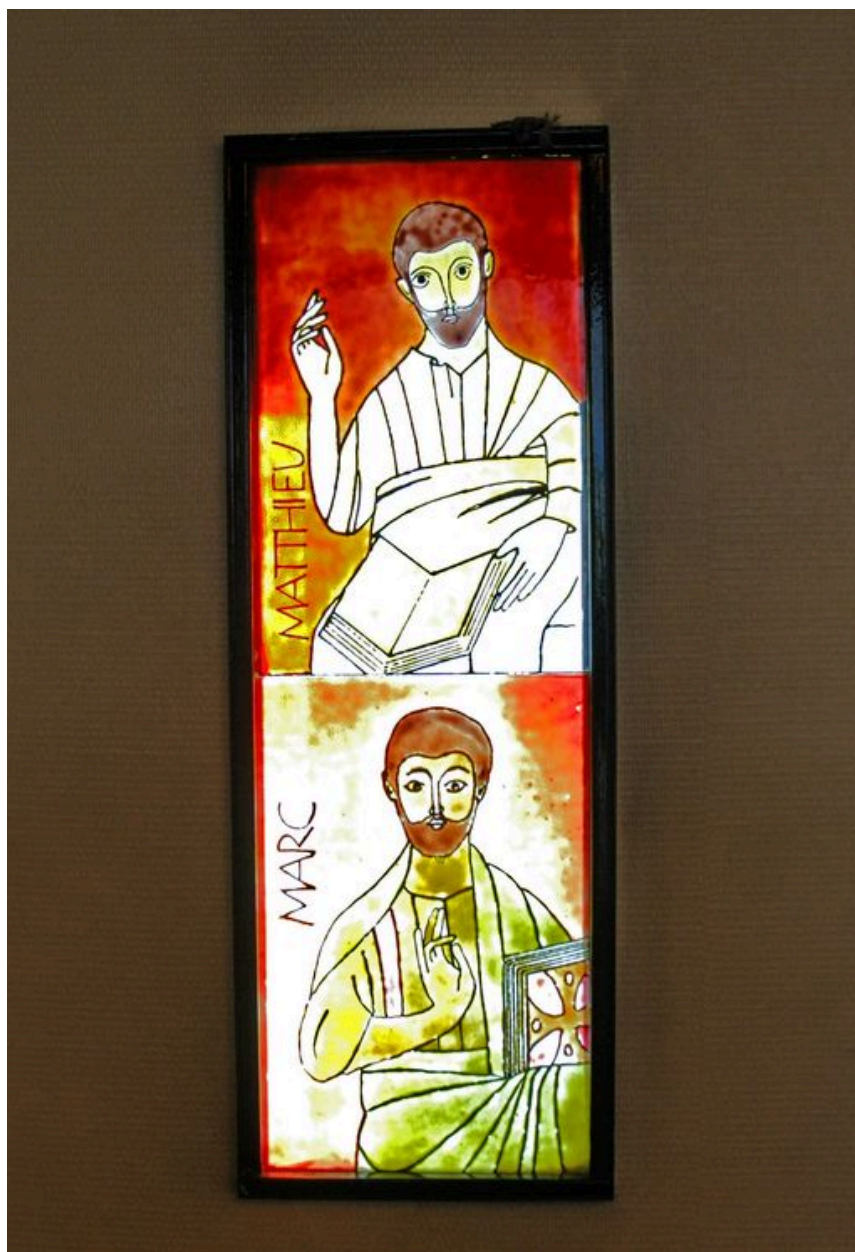


Vitrail de la chapelle de semaine

IVR82_20066900720NUCA

Auteur de l'illustration : Maryannick Chalabi

© Région Rhône-Alpes, Inventaire général du patrimoine culturel ; © Ville de Lyon
reproduction soumise à autorisation du titulaire des droits d'exploitation



Vitail de la chapelle de semaine

IVR82_20066900719NUCA

Auteur de l'illustration : Maryannick Chalabi

© Région Rhône-Alpes, Inventaire général du patrimoine culturel ; © Ville de Lyon
reproduction soumise à autorisation du titulaire des droits d'exploitation



Les fonts baptismaux, nord du déambulatoire

IVR82_20066900616NUCA

Auteur de l'illustration : Maryannick Chalabi

© Région Rhône-Alpes, Inventaire général du patrimoine culturel ; © Ville de Lyon
reproduction soumise à autorisation du titulaire des droits d'exploitation



Vue générale du tabernacle

IVR82_20066900633NUCA

Auteur de l'illustration : Maryannick Chalabi

© Région Rhône-Alpes, Inventaire général du patrimoine culturel ; © Ville de Lyon
reproduction soumise à autorisation du titulaire des droits d'exploitation



Porte de l'ancien tabernacle

IVR82_20066900634NUCA

Auteur de l'illustration : Maryannick Chalabi

© Région Rhône-Alpes, Inventaire général du patrimoine culturel ; © Ville de Lyon
reproduction soumise à autorisation du titulaire des droits d'exploitation



Plaques commémoratives : monument aux morts de l'ancienne église

IVR82_20066900632NUCA

Auteur de l'illustration : Maryannick Chalabi

© Région Rhône-Alpes, Inventaire général du patrimoine culturel ; © Ville de Lyon
reproduction soumise à autorisation du titulaire des droits d'exploitation



Fonds baptismaux de l'ancienne église

IVR82_20066900727NUCA

Auteur de l'illustration : Maryannick Chalabi

© Région Rhône-Alpes, Inventaire général du patrimoine culturel ; © Ville de Lyon
reproduction soumise à autorisation du titulaire des droits d'exploitation