



Rhône-Alpes, Drôme
Taulignan
rue du Pas de la Dame, non étudié musée d'Art sacré

Jouet : panoplie de vêtements liturgiques

Références du dossier

Numéro de dossier : IM26000367
Date de l'enquête initiale : 2000
Date(s) de rédaction : 2001
Cadre de l'étude : inventaire topographique
Degré d'étude : étudié

Désignation

Dénomination : jouet
Appellations : panoplie de vêtements liturgiques

Compléments de localisation

Milieu d'implantation : en village

Historique

Période(s) principale(s) : limite 19e siècle 20e siècle
Lieu de provenance : Rhône-Alpes, 26, Saint-Pantaléon-les-Vignes, église paroissiale Saint-Pantaléon

Description

Panoplie de vêtements liturgiques pour enfant, comprenant une chasuble, une étole et un manipule en satin de coton (?) liseré blanc. Galon de coton beige et bordeaux. Doublure satinette rouge brique pour la chasuble, rouge pour l'étole et le manipule, bordés de franges bordeaux et jaune paille. Motif en broderie mécanique à la croisée de la chasuble.

Éléments descriptifs

Catégorie(s) technique(s) : tissu

Matériaux : coton (?)satin, liseré

Mesures :

h = 55,5 ; la = 42,5£Dimensions de la chasuble. Etole : l = 130, la = 7,7 ; manipule : l = 61, la = 8

Représentations :

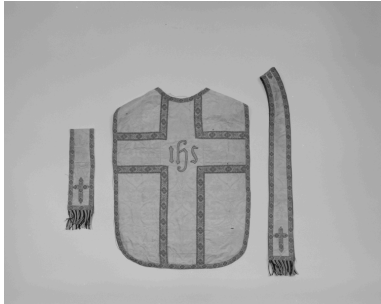
Ornementation ; à polylobe, à rinceau, à feuillage, fleur, i.H.S.

Ornementation (à polylobe, à rinceau, à feuillage, fleur, i.H.S.) § Le fond du tissu est composé de polylobes chantournés garnis de rinceaux de feuilles et de fleurs à pétales pointus. I.H.S. est brodé à la croisée de la croix de la chasuble.

Statut, intérêt et protection

Statut de la propriété : propriété publique

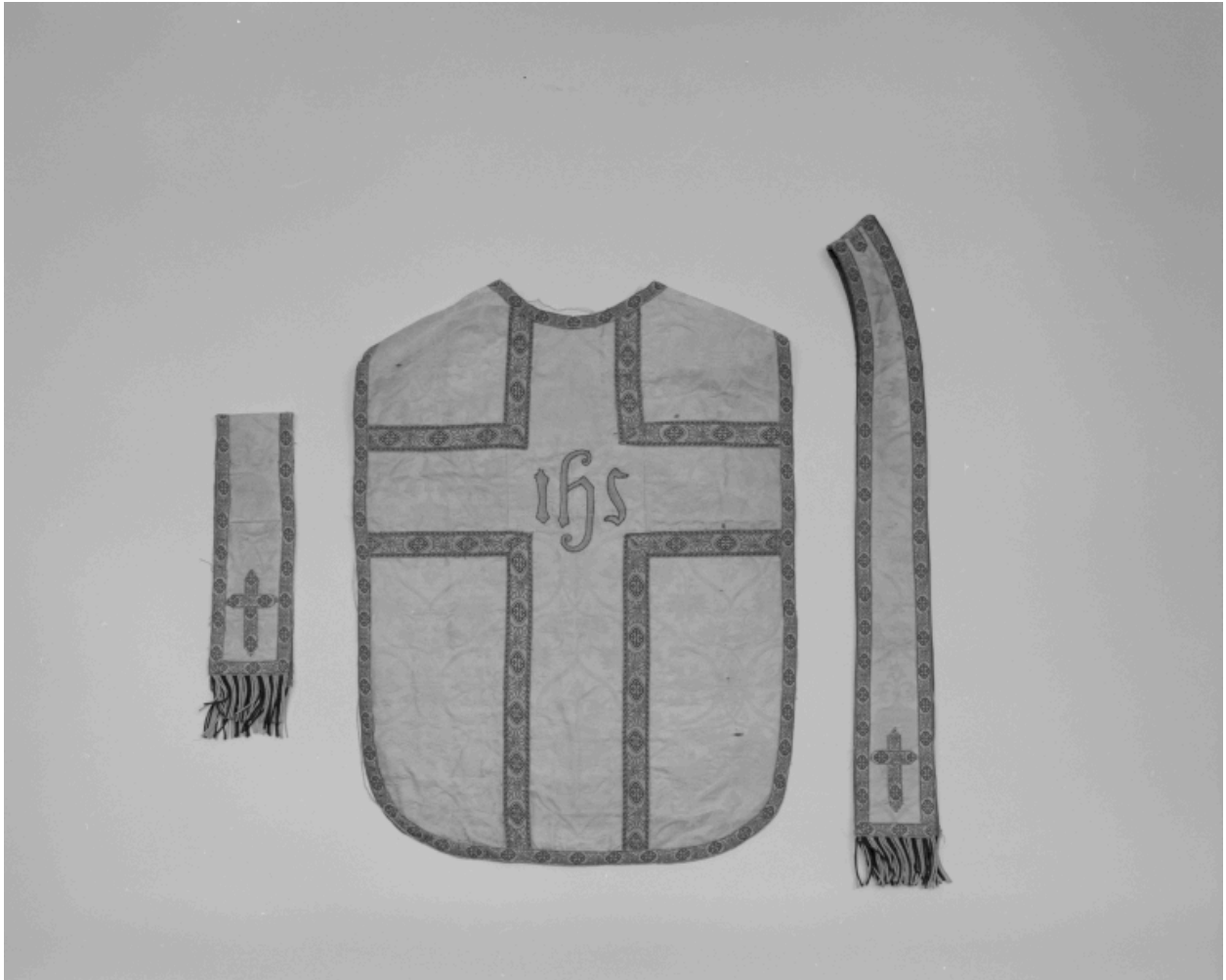
Illustrations



Vue d'ensemble.
Phot. Alain Franchella,
Phot. Martial Couderette
IVR82_20002600724X

Auteur(s) du dossier : Geneviève Jourdan

Copyright(s) : © Région Rhône-Alpes, Inventaire général du patrimoine culturel



Vue d'ensemble.

IVR82_20002600724X

Auteur de l'illustration : Alain Franchella, Auteur de l'illustration : Martial Couderette

© Région Rhône-Alpes, Inventaire général du patrimoine culturel
reproduction soumise à autorisation du titulaire des droits d'exploitation