



Lyon 7e  
Guillotière  
45 rue d'Anvers

## Immeuble, dépendance sur cour

### Références du dossier

Numéro de dossier : IA69006082  
Date de l'enquête initiale : 2004  
Date(s) de rédaction : 2020  
Cadre de l'étude : inventaire topographique Inventaire de la Ville de Lyon  
Degré d'étude : repéré

### Désignation

Dénomination : immeuble  
Parties constituantes non étudiées : cour, boutique, dépendance

### Compléments de localisation

Milieu d'implantation : en ville  
Références cadastrales : 1999, AY, 124

### Historique

Édifice antérieur à 1875, date à laquelle il est exhausé de deux étages pour Mme Veuve Hautier, propriétaire (AC Lyon, 315 WP 002/11). L'immeuble sur rue est à nouveau surélevé d'un quatrième étage en 1929. Le bâtiment sur cour est construit en 1923 (mention portée sur plan parcellaire de 1921).

Période(s) principale(s) : 3e quart 19e siècle ()  
Période(s) secondaire(s) : 2e quart 20e siècle ()  
Dates : 1875 (daté par source), 1929 (daté par source)

### Description

Immeuble de 4 étages et 5 travées sur caves, dont la cour se situe en fond de parcelle. Le décor de la façade sur rue se limite à l'encadrement des baies, aux garde-corps en ferronnerie très simples et aux lambrequins. La travée du centre présente deux baies aveugles (1er et 5e étages). Accès par une entrée centrale. Escalier dans-œuvre à deux volées, anciennement à cage ouverte sur la cour, éclairé par des ouvertures en arc plein-cintre.

### Éléments descriptifs

Matériau(x) du gros-œuvre, mise en œuvre et revêtement : pierre, moellon, enduit ; résidu industriel en gros œuvre (?)  
Matériau(x) de couverture : tuile mécanique  
Étage(s) ou vaisseau(x) : 4 étages carrés, sous-sol  
Élévations extérieures : élévation à travées  
Escaliers : escalier dans-œuvre : escalier tournant à retours avec jour, en maçonnerie

### Typologies et état de conservation

Typologies : immeuble à un corps de bâtiment ; immeubles massifs sans décor, soubassement imposant  
État de conservation : bon état

## Statut, intérêt et protection

Statut de la propriété : propriété privée

## Références documentaires

### Documents d'archive

- **Arch. mun. Lyon. 339 WP 037. Registre de permis de construire du 1er janvier 1929 au 12 novembre 1930.** Acte du 21 septembre 1929.

## Données complémentaires

F-MDE- Collectif Immeubles Marseille-Saint-André

Position	sur rue
Mitoyenneté	Oui
Rupture d'alignement	Non
Nombre de façades sur rue	1
Nombre de corps de bâtiments	2 corps de bâtiments parallèles
Place de l'entrée	centrée
Porte	piétonne
Nombre de travées	5
Nombre de niveaux	5
Niveau de décor	décor minimum
Limite de toiture	avant-toit ouvert
Décrochement de façade	Non
Balcon	non
Balcon filant	Non
Loggia	Non
Balcon-loggia	Non
Visibilité des matériaux	sur murs intérieurs
Matériaux des encadrements	pierre
Matériaux des garde-corps	fonte
Lambrequins	tôle
Escalier 1 : situation	à l'arrière
Escaliers en pendant	Non
1re volée différenciée	départ gironné
Nombre de volées par étage	2
Tour d'escalier	Non
Matériaux de l'escalier	pierre
Garde corps de l'escalier	fer forgé

Cage	ouverte
Pavement	carrelage
Ascenseur	non
Verrières	Non
Type de passage	passage piéton
Sas	Non
Distribution des logements	par palier de l'escalier
Agrandissement	Non
Surélévation	Oui
Alignement	Non
Modification de façade	Non
Reconstruction de façade	Non
Nivellement	Non

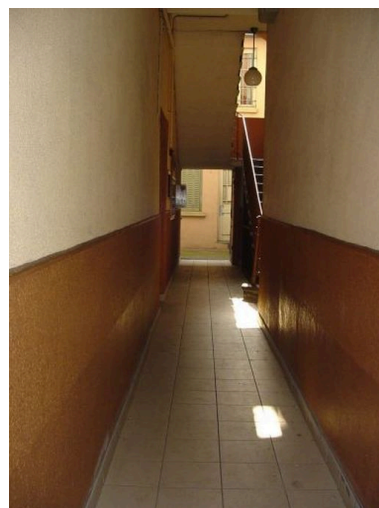
## Illustrations



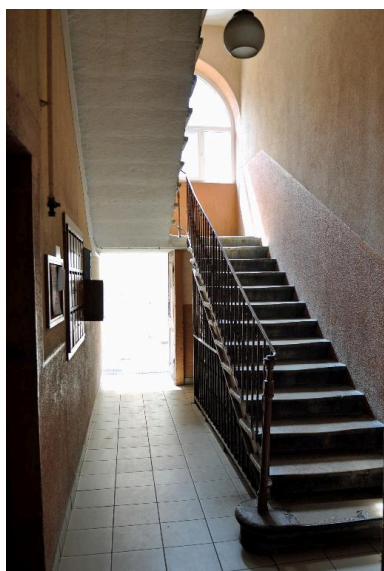
Vue générale, élévation sur rue  
Phot. Magali Delavenne  
IVR84\_20176901012NUCA



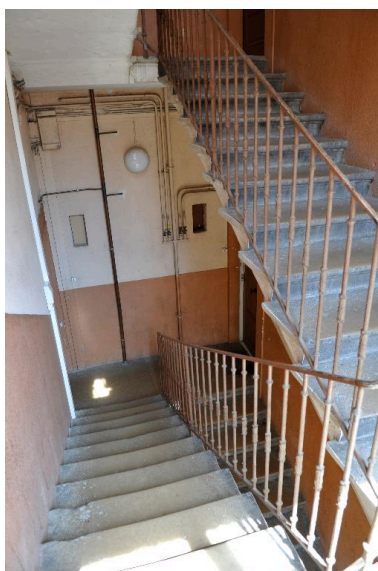
Vue rapprochée du rez-de-chaussée  
Phot. Magali Delavenne  
IVR84\_20176901013NUCA



Vue intérieure : l'allée  
Phot. Anaïs Beccaria  
IVR82\_20046903514NUCA



Vue intérieure : le départ de l'escalier  
Phot. Magali Delavenne  
IVR84\_20176901014NUCA



Vue intérieure : l'escalier  
Phot. Magali Delavenne  
IVR84\_20176901015NUCA



Vue intérieure d'une des baies éclairant les paliers de l'escalier  
Phot. Magali Delavenne  
IVR84\_20176901016NUCA



Vue extérieure d'une des baies éclairant les paliers de l'escalier  
Phot. Anaïs Beccaria  
IVR82\_20046903515NUCA



Vue de la cour  
Phot. Magali Delavenne  
IVR84\_20176901017NUCA

## Dossiers liés

### Dossiers de synthèse :

Présentation de l'étude de la ville de Lyon (IA69000216) Rhône-Alpes, Rhône, Lyon

Immeubles des Années Trente de la rive gauche (IA69006092) Lyon

Les immeubles du secteur "Saint-André" (Lyon 7) (IA69006880) Rhône-Alpes, Rhône, Lyon 7e, Guillotière

### Oeuvre(s) contenue(s) :

### Oeuvre(s) en rapport :

Rue des Asperges, puis rue d'Anvers (IA69006892) Rhône-Alpes, Rhône, Lyon 7e, Guillotière,

Auteur(s) du dossier : Anaïs Beccaria, Maryannick Chalabi, Magali Delavenne

Copyright(s) : © Région Rhône-Alpes, Inventaire général du patrimoine culturel ; © Ville de Lyon



Vue générale, élévation sur rue

IVR84\_20176901012NUCA

Auteur de l'illustration : Magali Delavenne

© Région Auvergne-Rhône-Alpes, Inventaire général du patrimoine culturel ; © Ville de Lyon  
reproduction soumise à autorisation du titulaire des droits d'exploitation

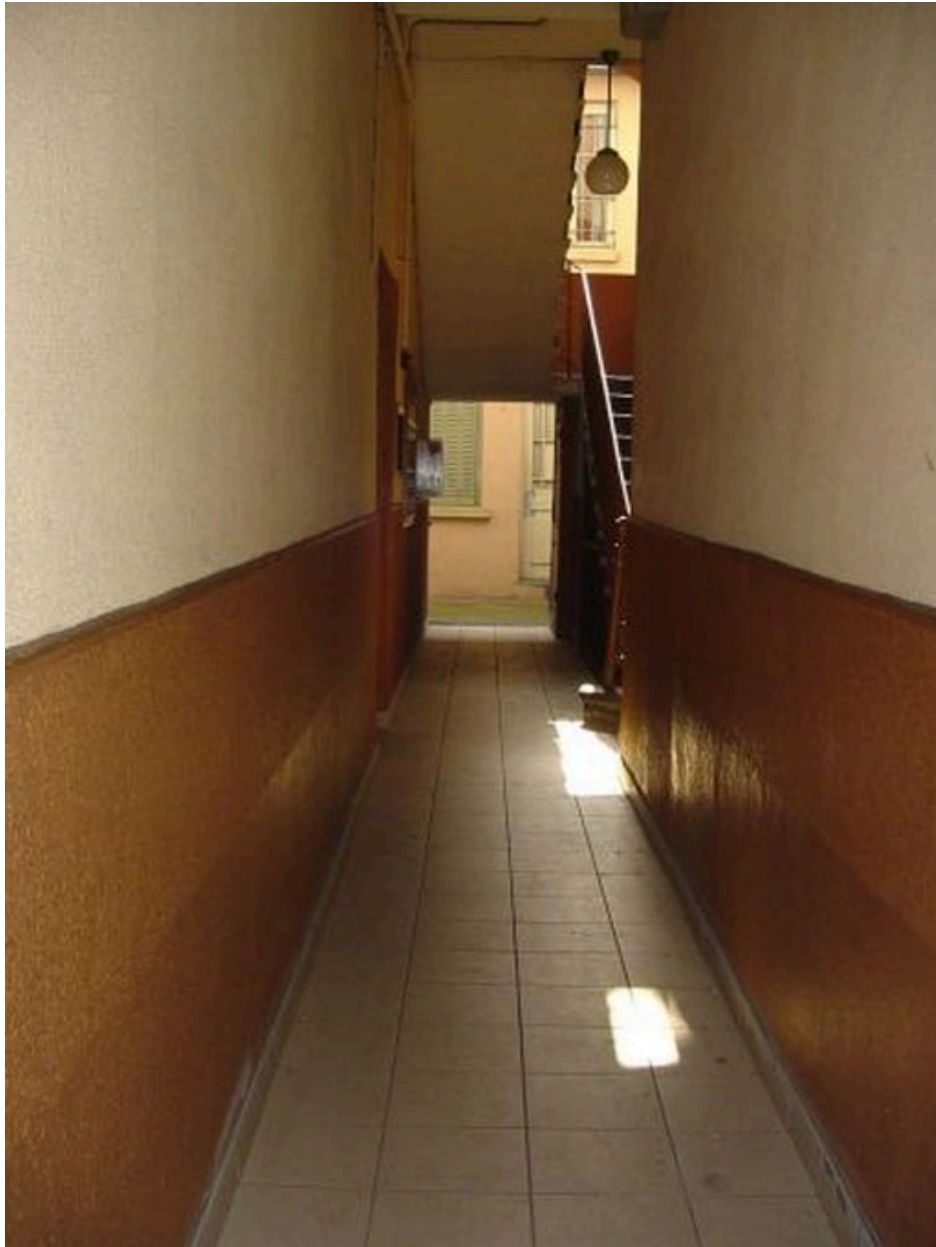


Vue rapprochée du rez-de-chaussée

IVR84\_20176901013NUCA

Auteur de l'illustration : Magali Delavenne

© Région Auvergne-Rhône-Alpes, Inventaire général du patrimoine culturel ; © Ville de Lyon  
reproduction soumise à autorisation du titulaire des droits d'exploitation

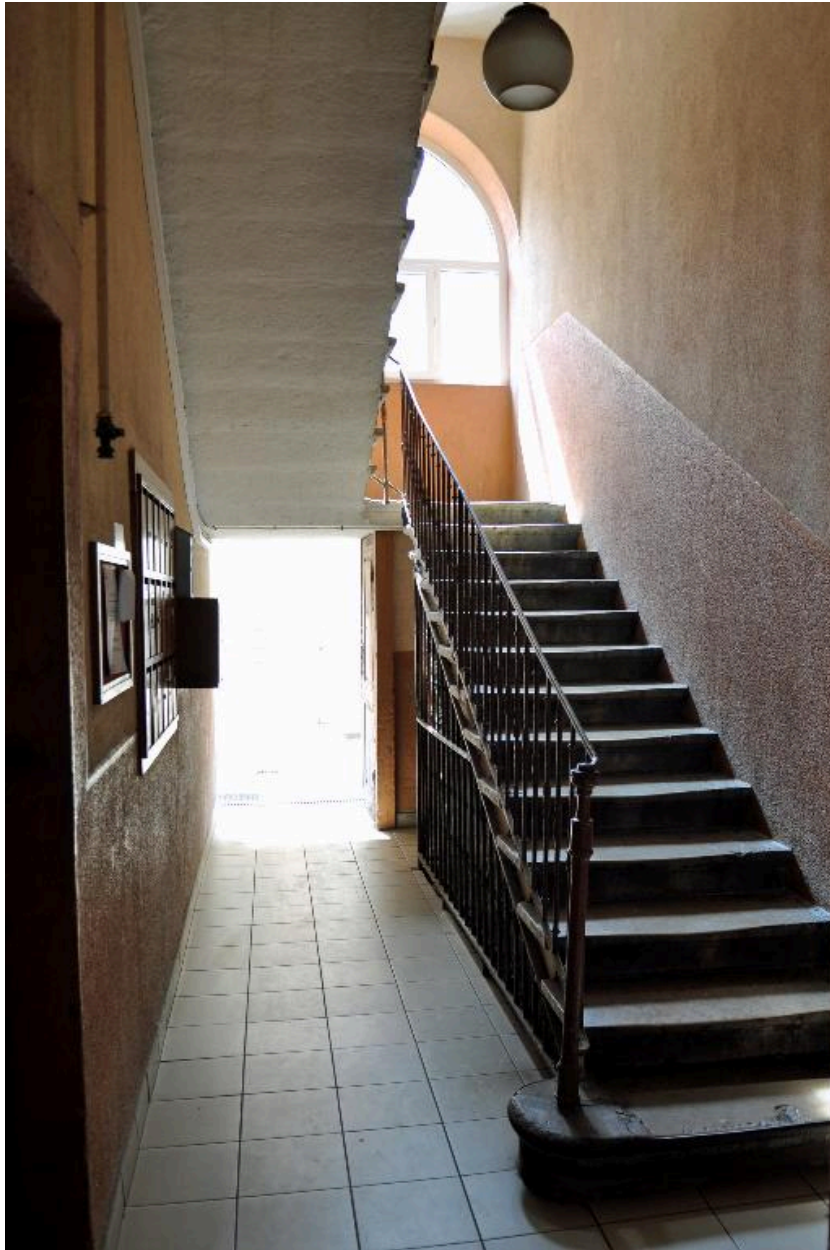


Vue intérieure : l'allée

IVR82\_20046903514NUCA

Auteur de l'illustration : Anaïs Beccaria

© Région Rhône-Alpes, Inventaire général du patrimoine culturel ; © Ville de Lyon  
reproduction soumise à autorisation du titulaire des droits d'exploitation



Vue intérieure : le départ de l'escalier

IVR84\_20176901014NUCA

Auteur de l'illustration : Magali Delavenne

© Région Auvergne-Rhône-Alpes, Inventaire général du patrimoine culturel ; © Ville de Lyon  
reproduction soumise à autorisation du titulaire des droits d'exploitation





Vue intérieure : l'escalier

IVR84\_20176901015NUCA

Auteur de l'illustration : Magali Delavenne

© Région Auvergne-Rhône-Alpes, Inventaire général du patrimoine culturel ; © Ville de Lyon  
reproduction soumise à autorisation du titulaire des droits d'exploitation



Vue intérieure d'une des baies éclairant les paliers de l'escalier

IVR84\_20176901016NUCA

Auteur de l'illustration : Magali Delavenne

© Région Auvergne-Rhône-Alpes, Inventaire général du patrimoine culturel ; © Ville de Lyon  
reproduction soumise à autorisation du titulaire des droits d'exploitation



Vue extérieure d'une des baies éclairant les paliers de l'escalier

IVR82\_20046903515NUCA

Auteur de l'illustration : Anaïs Beccaria

© Région Rhône-Alpes, Inventaire général du patrimoine culturel ; © Ville de Lyon  
reproduction soumise à autorisation du titulaire des droits d'exploitation



Vue de la cour

IVR84\_20176901017NUCA

Auteur de l'illustration : Magali Delavenne

© Région Auvergne-Rhône-Alpes, Inventaire général du patrimoine culturel ; © Ville de Lyon  
reproduction soumise à autorisation du titulaire des droits d'exploitation