



Auvergne, Puy-de-Dôme  
Clermont-Ferrand  
20 boulevard Fleury

## Maison

### Références du dossier

Numéro de dossier : IA63002790

Date de l'enquête initiale : 2023

Date(s) de rédaction : 2024

Cadre de l'étude : inventaire topographique La ceinture des boulevards de Clermont-Ferrand

Degré d'étude : étudié

### Désignation

Dénomination : maison

### Compléments de localisation

Milieu d'implantation : en ville

Références cadastrales : 2022, HT, 55

### Historique

L'actuelle parcelle HT 55 provient de la fragmentation par lotissement de la vaste parcelle 1257, section N (1ière feuille) du cadastre de 1831 (Chomette propriétaire). Un premier projet, signé par les architectes J. Bertrand et A. Poirier, est déposé en juin 1932. Il n'y est pas donné de suite. Un nouveau projet, dessiné par l'architecte Gabriel Girard intervient en mars 1933. Il est accompagné d'une demande de raccordement à l'égout. Le certificat d'achèvement des travaux intervient le 22 juin 1934. En 1955, Fernand Carpentier livre les plans d'un agrandissement du rez-de-chaussée dont l'extension sera réduite afin d'éviter d'empiéter sur le recul d'alignement.

Période(s) principale(s) : 2e quart 20e siècle ()

Dates : 1934 (daté par source)

Auteur(s) de l'oeuvre : Gabriel Girard (architecte, attribution par source)

### Description

Une année seulement sépare les deux projets d'édification de cette maison. Le second projet présenté par l'architecte Gabriel Girard se démarque pourtant fortement du précédent. La tour d'angle équilibre les volumes épurés sans déparer le caractère géométrique de l'ensemble. La ligne verticale de la tour est renforcée par la liaison des baies, procédé que l'on retrouve sur le corps de bâtiment dont l'horizontalité est également soulignée grâce à la liaison du niveau supérieur. Le motif de tores quart-de-rond des allèges fait écho aux simples garde-corps tubulaires tout en inversant leur orientation. Le dialogue des courbes et des lignes apparait comme pleinement développé par les colonnes supportant l'auvent rectangulaire de la porte d'entrée. Des garde-corps proposés en premier lieu, il n'a été retenu que le décor de la porte sans couverture ouvrant le jardin (les garde-corps prévus pour les baies ont été dessinés par les architectes du premier projet, ce qui est assez rare pour être souligné, voir figure [IVR84\\_20246300957NUCA](#)).

Les deux projets se rejoignent par la distribution des espaces de circulation permettant de dissocier l'entrée des habitants, s'effectuant par l'arrière, de celle des patients du cabinet médical pénétrant par l'entrée sur le boulevard, cette dernière faisant l'objet d'un soin tout particulier (perron abrité d'un auvent) (voir [plan du rez-de-chaussée](#) du projet réalisé). L'adjonction du vestibule d'entrée du cabinet médical, dans les années 1950, provoque un effacement du renforcement de la travée de droite. Il en résulte un effet de volume plus massif qu'à l'origine ainsi qu'un effacement partiel du jeu d'alternance des largeurs de baies qui contribuait au caractère équilibré de la composition de façade.

## Éléments descriptifs

Matériau(x) du gros-oeuvre, mise en oeuvre et revêtement : crépi

Matériau(x) de couverture : ardoise

Étage(s) ou vaisseau(x) : 1 étage carré

Couvrements :

Élévations extérieures : élévation à travées

Type(s) de couverture : toit à longs pans

Escaliers : escalier dans-oeuvre : escalier tournant à retours avec jour, suspendu

## Typologies et état de conservation

Typologies : Edification linéaire ; Alignement régulier avec espacement ; Composition indépendante ; Elévation à avant-corps ; Niveaux liés ; Frise, bandeau ou registre indépendant ; Traitement des angles: jeu d'association ; Baies non ornées ; Rez-de-chaussée à baies indépendant ; Animation de l'élévation par jeu de volume ; Distribution intérieure double avec couloir

## Statut, intérêt et protection

Statut de la propriété : propriété d'une personne privée

## Morphologie urbaine

L'occupation de l'angle de la rue Michalias et du boulevard Fleury s'opère à la fin de la chronologie d'édification des rives de ce dernier (années 1930). La position en angle, pourtant perçue comme avantageuse par la double exposition qu'elle offre, n'a pas attiré d'acquéreur dans un premier temps. Il est vrai que le plan d'alignement de la rue Michalias n'est réalisé qu'en 1932. Ainsi, même si le lotisseur réclame à la Ville dès 1926 que soient effectués les travaux d'aménagement de la rue Michalias, si le plan de bordures des trottoirs et le numérotage de la rue datent également de 1926, il est possible que la mesure d'alignement de son angle ait retardé la vente du terrain (voir plan [IVR84\\_20246300953NUCA](#), en 1926, le lotisseur, M. Chomette, est encore propriétaire de la parcelle et voir plan [IVR84\\_20246300952NUCA](#), des angles à couper sur les parcelles des carrefours).

Le premier projet de la maison (J. Bertrand et A. Poirier, architectes) propose un plan de construction disjoint du tracé de la parcelle. Il n'offre aucun marquage d'angle, le bow-window couronné d'une terrasse se trouvant sur l'élévation latérale, en recul de la ligne de façade (voir figure [IVR84\\_20246300944NUCA](#), projet d'élévation sur le boulevard et figure [IVR84\\_20246300946NUCA](#), projet d'élévation latérale donnant sur la rue Michalias). Le projet qui sera finalement réalisé adopte une tour hors-œuvre (Gabriel Girard, architecte) marquant l'angle de la parcelle sans pour autant se conformer à sa morphologie en pan coupé (voir figure [IVR84\\_20246300941NUCA](#)). La maison reste en retrait d'alignement de la rue Michalias. Ainsi, considérée depuis le boulevard Fleury cette construction se place en retrait d'alignement régulier alors que prise du point de vue de l'élévation sur la rue Michalias, elle est en rupture d'alignement. On peut ici relever la similarité avec la maison du n°41 avenue d'Italie, marquant l'angle par une tour hors-œuvre et se refusant à un rôle de connexion entre les deux voies qui la bordent par l'espacement dû au jardin latéral (voir [dossier IA63002777](#)). Il existe également un intervalle entre le n°20 et la maison voisine, le n°18 (1923, Etienne Nivat, architecte). Le [mur latéral aveugle](#) du n°18 est figuré sur le dessin d'élévation de 1923 alors même que le garage entre les deux maisons n'est pas construit. En 1934, l'architecte du n°20 reprend ce parti d'un mur aveugle bordant l'espacement entre les deux constructions sans doute pour respecter les règles de visibilité entre mitoyens (voir image [IVR84\\_20246300943NUCA](#)). Il en ressort un mode d'édification plaçant l'unité avant l'ensemble, l'individuel avant le collectif, comme on l'attendrait davantage en secteur périurbain.

La construction se plie parfaitement à la contrainte contractuelle architecturale du boulevard Fleury (voir annexe du [dossier sur le boulevard Fleury](#)) : elle est de style villa, se place en recul d'alignement de façon à ménager un jardinet en façade et accueille le cabinet du médecin qui en est propriétaire. C'est d'ailleurs cette activité médicale qui suscite, dans les années 1950, une initiative risquant de créer une entaille au contrat architectural passé au moment de la vente. Le médecin souhaite modifier l'accès à son cabinet en créant une avancée du rez-de-chaussée de la travée de droite, produisant ainsi une saillie qui empièterait sur le recul d'alignement (voir figure du projet [en élévation](#) et [en plan](#)). Il est surprenant de constater que des voisins s'émeuvent de ce projet au point d'adresser des réclamations au maire de la ville. Les courriers soulignent que le fait de construire sur la bande de reculement des constructions "détruit l'esthétique du boulevard et porte préjudice à tous les autres propriétaires du boulevard Fleury qui ont respecté les clauses imposées par le donateur du terrain" (en l'occurrence le lotisseur, M. Chomette). Il y est fait mention de la beauté de la ville et d'éviter de créer un précédent qui déparerait le boulevard Fleury (courriers et engagement contractuel de servitude annexés à la demande de permis, O216 PC 2150). Le maire répond qu'il ne peut rien faire pour imposer le respect d'une servitude à caractère privé. Cependant la pression collective semble l'emporter puisque l'extension projetée sera amputée afin de respecter les trois mètres de

retrait par rapport au trottoir. Elle n'occupe en définitive que la largeur du renforcement de la travée et s'alignement sur le plan de façade.

1. M. Chomette est le lotisseur de la vaste parcelle sur laquelle les emprises du boulevard Fleury et de la rue Michalias ont été prises.

## Références documentaires

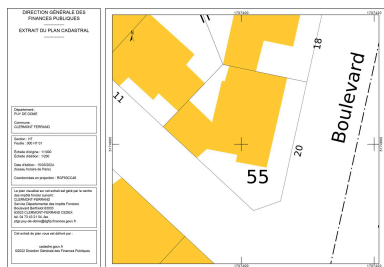
### Documents d'archive

- **AC Clermont-Ferrand, 1 O 38, Aménagement rue Michalias, 1926**  
AC Clermont-Ferrand, série 1 O 38, Alignements : quartier des Ormeaux, 1925-1940, Aménagement rues Michalias et de Montaudoux: devis cahier des charges, bordereau de prix, 1926. Contient un courrier de M. Chomette.  
AC Clermont-Ferrand : 1 O 38
- **AC Clermont-Ferrand, 1 O 91, Numérotage rue Michalias, 1926**  
AC Clermont-Ferrand, série 1 O 91, numérotage des immeubles et maisons, 1926, rue Michalias  
AC Clermont-Ferrand : 1 O 91
- **AC Clermont-Ferrand, O216 1118 21A, demande d'alignement maison 20 bd Fleury, 1932**  
AC Clermont-Ferrand, O216 1118 21A, demande d'alignement maison 20 bd Fleury, 1932  
AC Clermont-Ferrand : O216 1118 21A
- **AC Clermont-Ferrand, O216 2277 21A, demande d'alignement maison, 20 bd Fleury, 1933**  
AC Clermont-Ferrand, O216 2277 21A, demande d'alignement maison, 20 bd Fleury, 1933  
AC Clermont-Ferrand : O216 2277 21A
- **AC Clermont-Ferrand, O216 2277 21A, demande d'alignement maison, 20 bd Fleury, 1933**  
AC Clermont-Ferrand, O216 2277 21A, demande d'alignement maison, 20 bd Fleury, 1933  
AC Clermont-Ferrand : O216 2277 21A
- **AC Clermont-Ferrand, PC 2150, Permis d'agrandir, 20 boulevard Fleury 1955**  
AC Clermont-Ferrand, PC 2150, construire une salle d'attente en agrandissement de son immeuble, 20 boulevard Fleury 1955  
AC Clermont-Ferrand : PC 2150

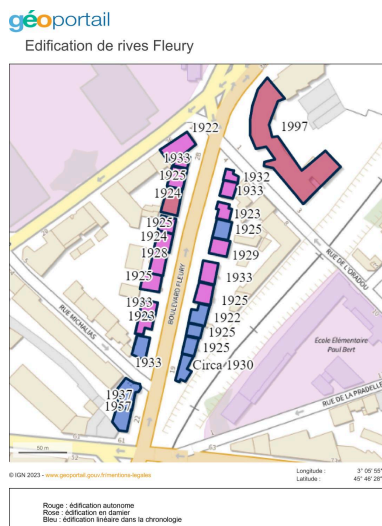
### Documents figurés

- **AC Clermont-Ferrand, O216 1479 15A, élévation latérale maison 18 bd Fleury, 1923**  
AC Clermont-Ferrand, O216 1479 15A, demande d'alignement maison 18 bd Fleury, 1923, élévation latérale (sud), cyanotypie, échelle 0,02 mm  
AC Clermont-Ferrand : O216 1479 15A
- **AC Clermont-Ferrand, 1 O 1586, Etablissement de bordures de trottoirs, 1926**  
AC Clermont-Ferrand, série 1 O 1586, Etablissement de bordures de trottoirs, plan 1926, tirage sur papier, échelle 0,002 mm par mètre.  
AC Clermont-Ferrand : 1 O 1586
- **AC Clermont-Ferrand, 1 O 85, Alignement rue Michalias, 1932**  
AC Clermont-Ferrand, série 1 O 85, Alignements : 1927-1942 ; chemise n°183, rue Michalias, plan d'alignement 1932, tirage sur papier, échelle 0,002 mm par mètre.  
AC Clermont-Ferrand : 1 O 85

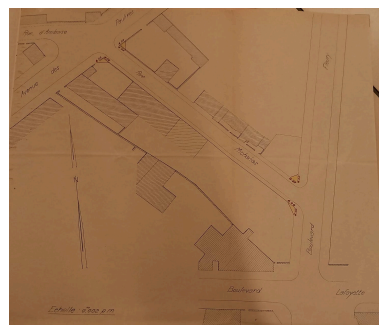
## Illustrations



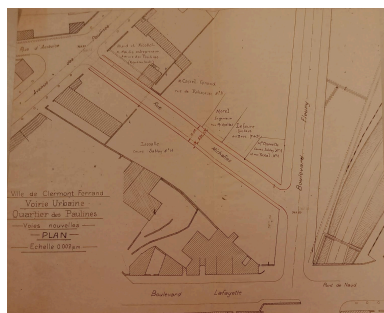
N°20 boulevard Fleury  
Dess. Félicie Fougère ,  
Autr. Service du cadastre  
IVR84\_20246300343NUDA



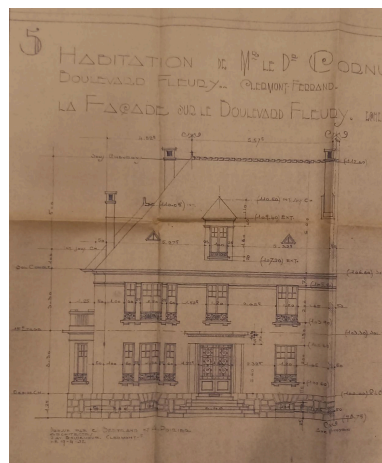
Séquences d'édification des rives  
Dess. Félicie Fougère  
IVR84\_20246300334NUDA



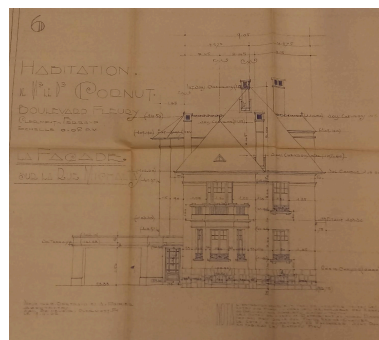
Plan d'alignement rue Michalias  
Repro. Félicie Fougère  
IVR84\_20246300952NUCA



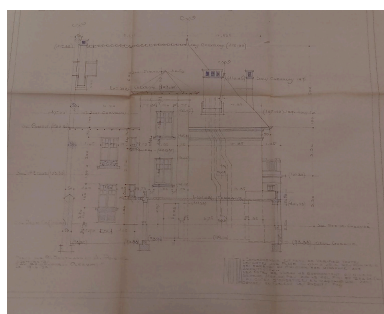
Plan d'alignement rue Michalias  
Repro. Félicie Fougère  
IVR84\_20246300953NUCA



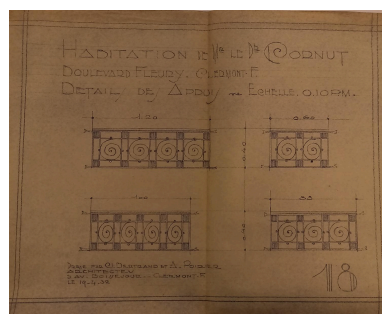
Façade sur le boulevard Fleury  
Repro. Félicie Fougère , Autr.  
J. Bertrand, Autr. A. Poirier  
IVR84\_20246300944NUCA



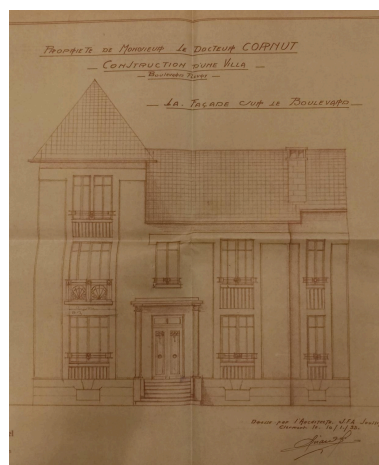
Élévation latérale,  
sur la rue Michalias  
Repro. Félicie Fougère , Autr.  
J. Bertrand, Autr. A. Poirier  
IVR84\_20246300946NUCA



Élévation postérieure  
Repro. Félicie Fougère , Autr.  
J. Bertrand, Autr. A. Poirier  
IVR84\_20246300945NUCA

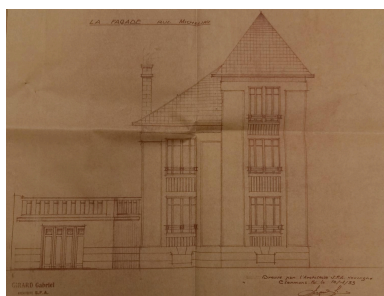


Dessin des garde-corps  
Repro. Félicie Fougère , Autr.  
Jules Bertrand, Autr. A. Poirier  
IVR84\_20246300957NUCA

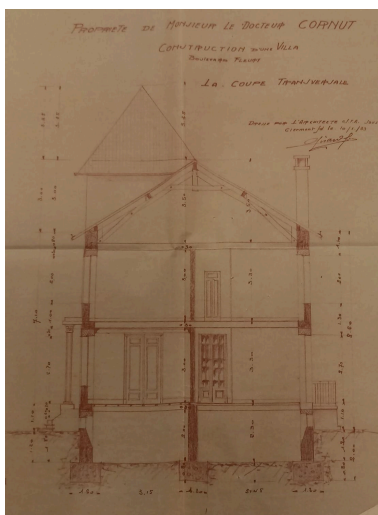


Façade sur le boulevard Fleury  
Repro. Félicie Fougère ,  
Autr. Gabriel Girard  
IVR84\_20246300947NUCA

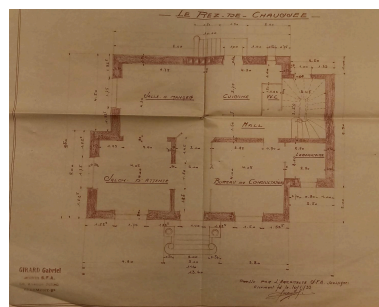




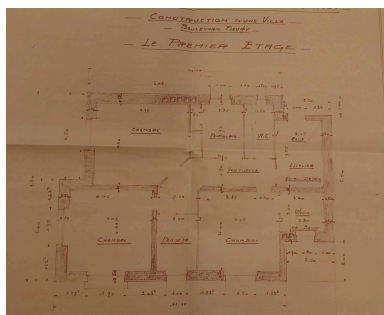
Elévation latérale sur la rue Michalias  
Repro. Félicie Fougère ,  
Autr. Gabriel Girard  
IVR84\_20246300950NUCA



Coupe transversale  
Repro. Félicie Fougère ,  
Autr. Gabriel Girard  
IVR84\_20246300949NUCA



Plan du rez-de-chaussée  
Repro. Félicie Fougère ,  
Autr. Gabriel Girard  
IVR84\_20246300951NUCA



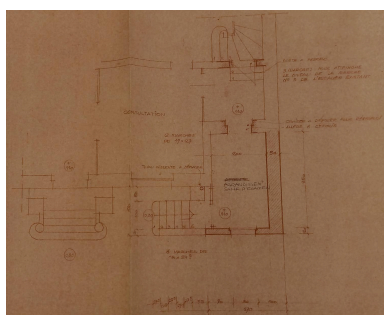
Plan du premier étage  
Repro. Félicie Fougère ,  
Autr. Gabriel Girard  
IVR84\_20246300948NUCA



Elévation latérale sud du  
n°18 boulevard Fleury  
Repro. Félicie Fougère ,  
Autr. Emile Nivat  
IVR84\_20246300954NUCA



Façade sur le boulevard Fleury,  
demande d'agrandissement  
du rez-de-chaussée  
Repro. Félicie Fougère , Autr.  
Fernand CARPENTIER  
IVR84\_20246300955NUCA



Plan de l'agrandissement  
du rez-de-chaussée  
Repro. Félicie Fougère  
IVR84\_20246300956NUCA



Elévisions sur le boulevard  
Fleury (du 16 au 22)  
Phot. Félicie Fougère  
IVR84\_20246300413NUCA



Façade sur le boulevard Fleury  
Phot. Christian Parisey  
IVR84\_20246300354NUC4A



Façade sur le boulevard Fleury  
Phot. Christian Parisey  
IVR84\_20246300355NUC4A



Façade et élévation latérale aveugle  
Phot. Félicie Fougère  
IVR84\_20246300943NUCA



Garage sur la rue Michalias  
Phot. Félicie Fougère  
IVR84\_20246300939NUCA



Tour d'angle de la maison et pan coupé du muret de limite de parcelle  
Phot. Félicie Fougère  
IVR84\_20246300941NUCA



Porte d'entrée bâtarde et auvent  
Phot. Félicie Fougère  
IVR84\_20246300942NUC

## Dossiers liés

### Dossiers de synthèse :

Les carrefours et places des boulevards de Clermont-Ferrand (IA63002760)

Les lotissements des boulevards (IA63002758)

Les maisons des boulevards (IA63002763) Auvergne, Puy-de-Dôme, Clermont-Ferrand, avenue d' Italie, boulevard Fleury, boulevard Cote-Blatin, boulevard Jean-Jaurès, boulevard Aristide-Briand, boulevard Duclaux, boulevard Berthelot, boulevard Lavoisier, boulevard Jean-Baptiste-Dumas

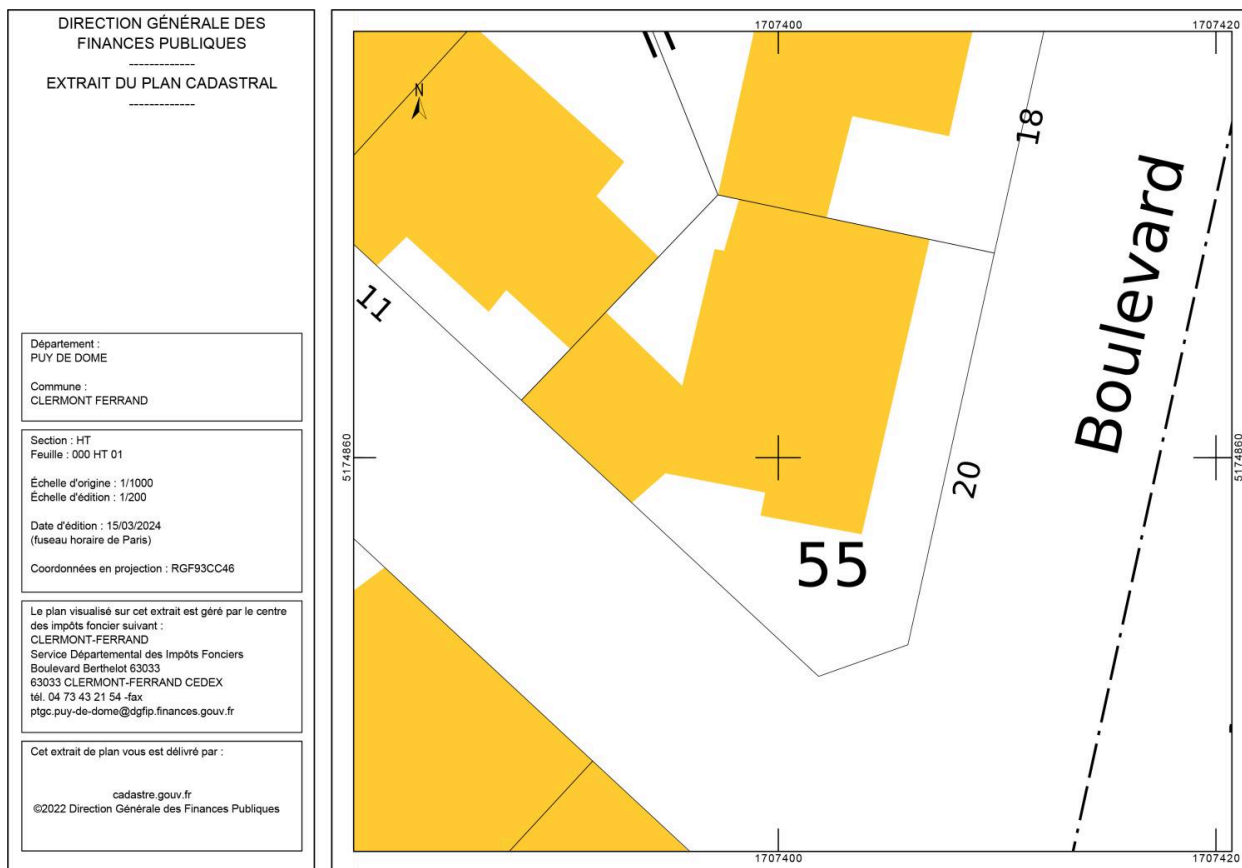
### Oeuvre(s) contenue(s) :

#### Oeuvre(s) en rapport :

Boulevard Fleury (IA63002773) Auvergne, Puy-de-Dôme, Clermont-Ferrand, boulevard Fleury

Auteur(s) du dossier : Félicie Fougère

Copyright(s) : © Région Auvergne-Rhône-Alpes, Inventaire général du patrimoine culturel



N°20 boulevard Fleury

IVR84\_20246300343NUDA

Auteur de l'illustration (reproduction) : Félicie Fougère

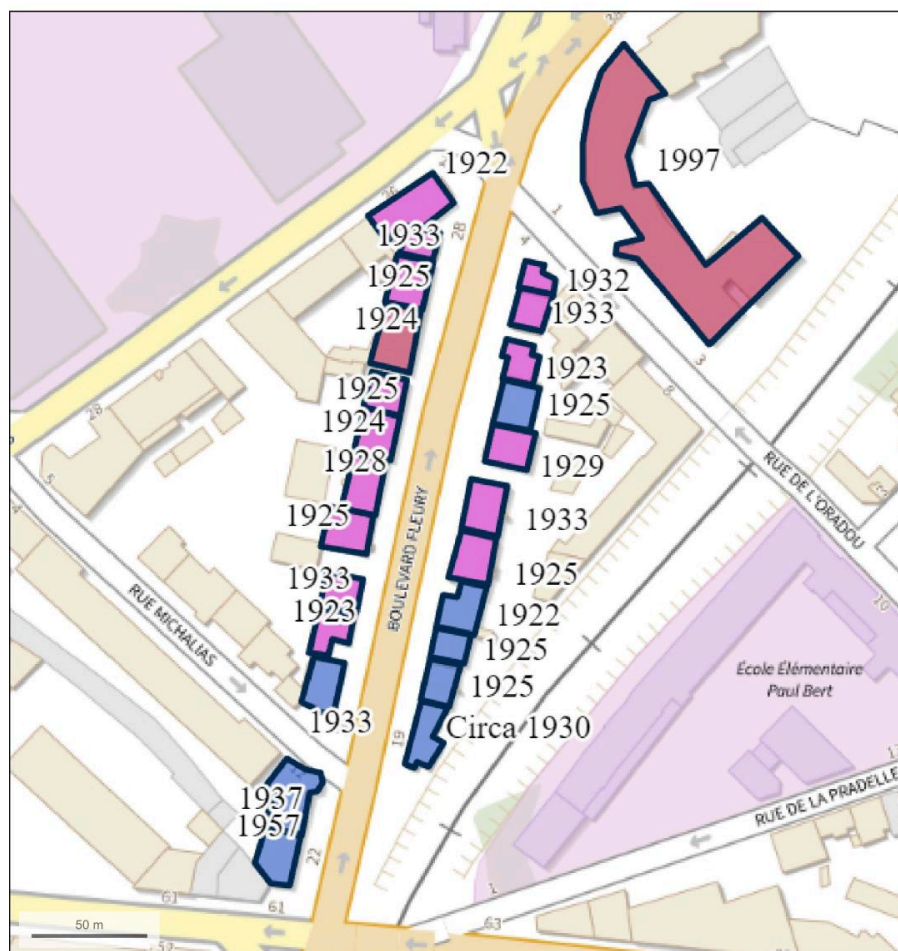
Auteur du document reproduit : Service du cadastre

© Ministère des finances et des comptes publics, www.cadastre.gouv.fr

tous droits réservés



### Edification de rives Fleury



© IGN 2023 - [www.geoportail.gouv.fr/mentions-legales](http://www.geoportail.gouv.fr/mentions-legales)

Longitude : 3° 05' 55" E  
Latitude : 45° 46' 28" N

Rouge : édification autonome  
Rose : édification en damier  
Bleu : édification linéaire dans la chronologie

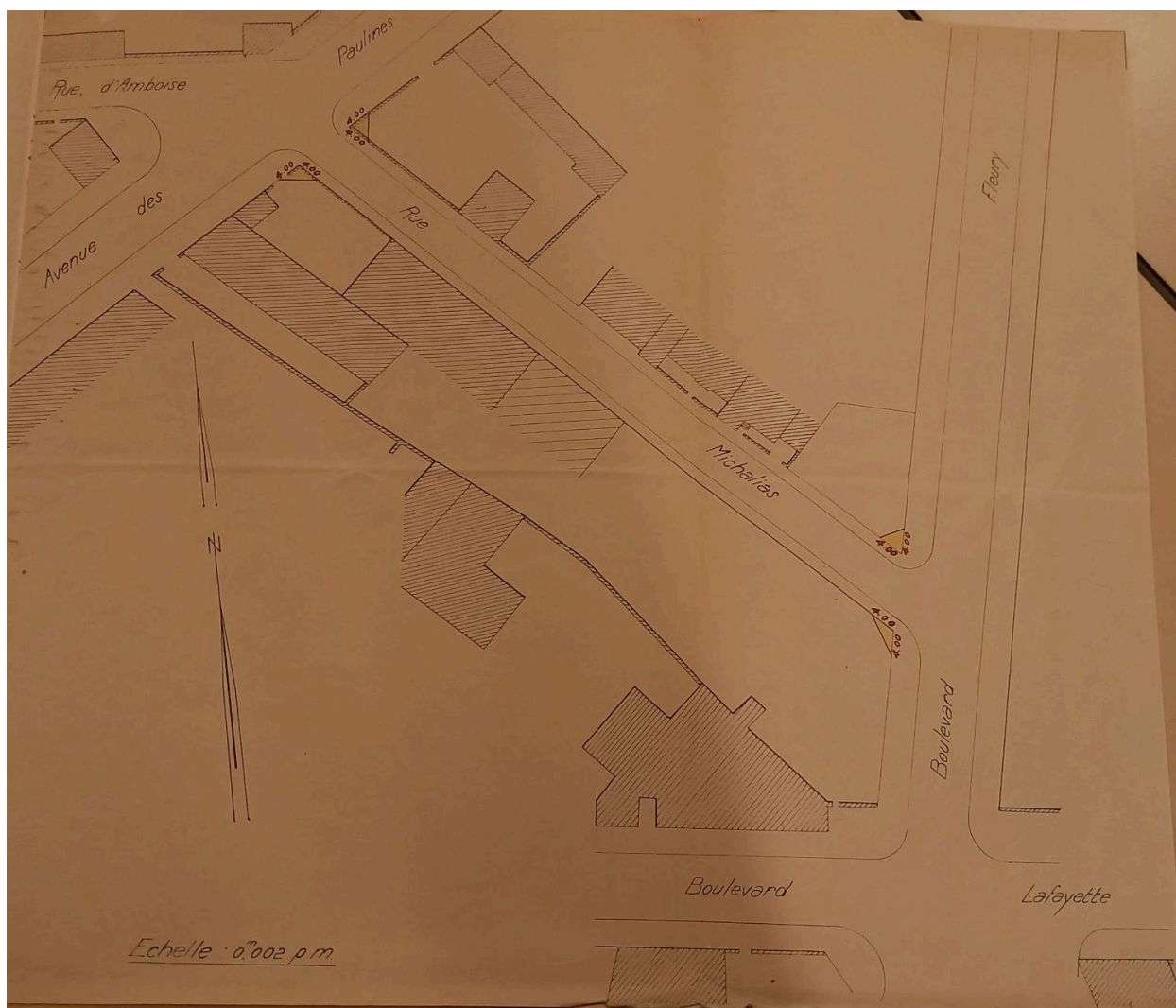
### Séquences d'édification des rives

IVR84\_20246300334NUDA

Auteur de l'illustration : Félicie Fougère

© Région Auvergne-Rhône-Alpes, Inventaire général du patrimoine culturel  
communication libre, reproduction soumise à autorisation





Plan d'alignement rue Michalias

Référence du document reproduit :

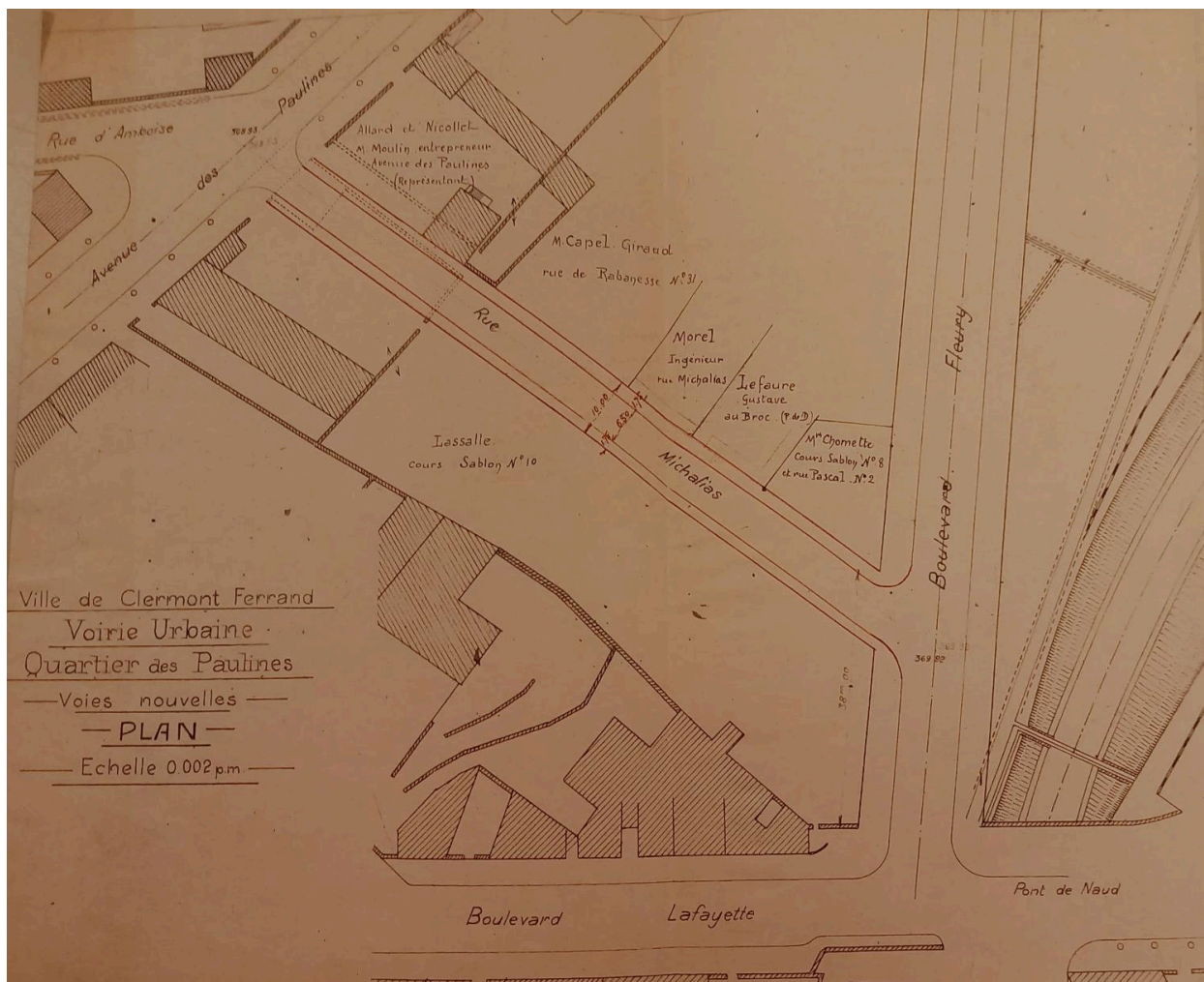
- **AC Clermont-Ferrand, 1 O 85, Alignement rue Michalias, 1932**  
AC Clermont-Ferrand, série 1 O 85, Alignements : 1927-1942 ; chemise n°183, rue Michalias, plan d'alignement 1932, tirage sur papier, échelle 0,002 mm par mètre.  
AC Clermont-Ferrand : 1 O 85

IVR84\_20246300952NUCA

Auteur de l'illustration (reproduction) : Félicie Fougère

© Archives communales de Clermont-Ferrand

reproduction soumise à autorisation du titulaire des droits d'exploitation



Plan d'alignement rue Michalias

Référence du document reproduit :

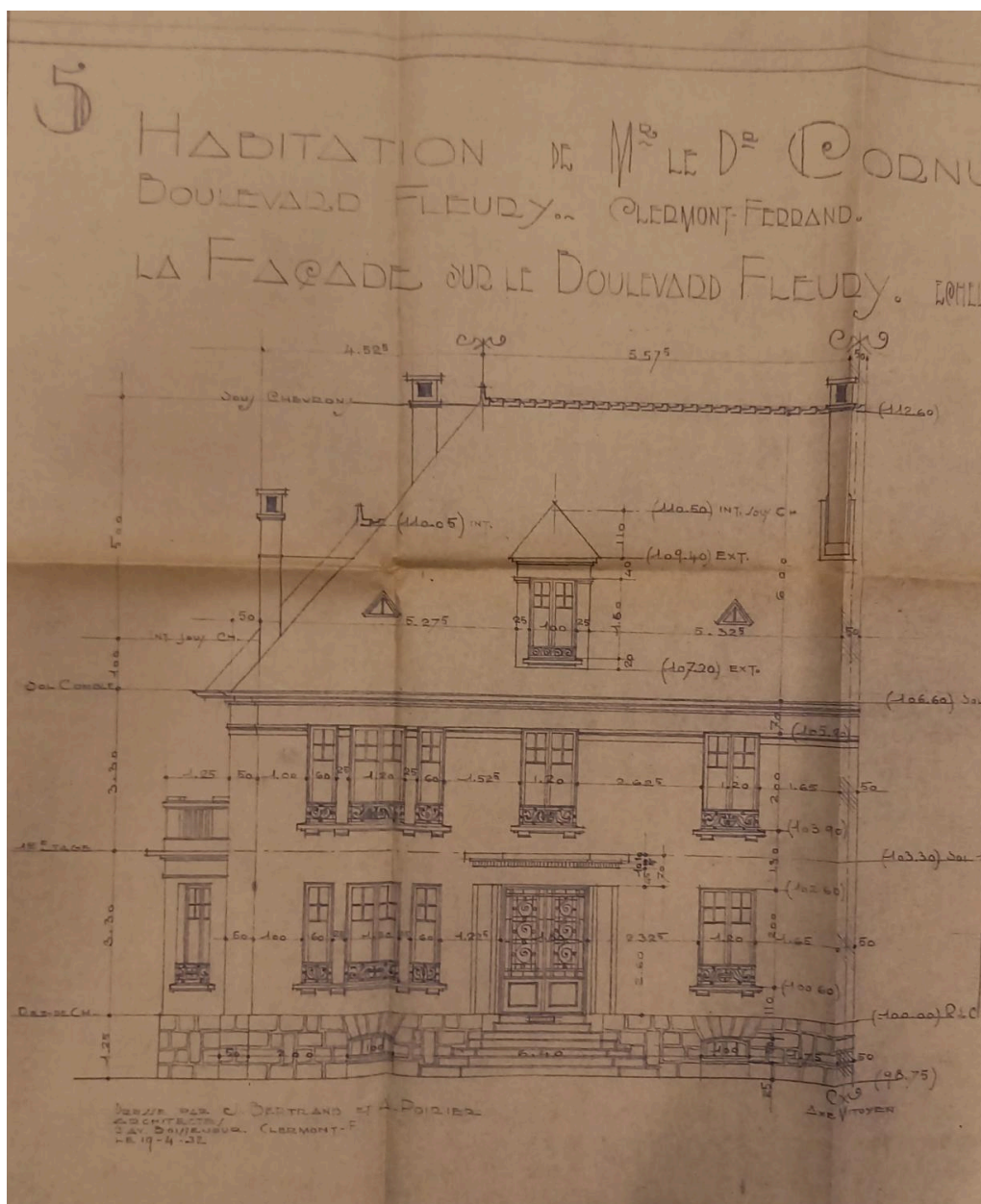
- **AC Clermont-Ferrand, 1 O 1586, Etablissement de bordures de trottoirs, 1926**  
AC Clermont-Ferrand, série 1 O 1586, Etablissement de bordures de trottoirs, plan 1926, tirage sur papier, échelle 0,002 mm par mètre.  
AC Clermont-Ferrand : 1 O 1586

IVR84\_20246300953NUCA

Auteur de l'illustration (reproduction) : Félicie Fougère

© Archives communales de Clermont-Ferrand

reproduction soumise à autorisation du titulaire des droits d'exploitation



Façade sur le boulevard Fleury

Référence du document reproduit :

- **AC Clermont-Ferrand, O216 1118 21A, demande d'alignement maison 20 bd Fleury, 1932**  
AC Clermont-Ferrand, O216 1118 21A, demande d'alignement maison 20 bd Fleury, 1932  
AC Clermont-Ferrand : O216 1118 21A

IVR84\_20246300944NUCA

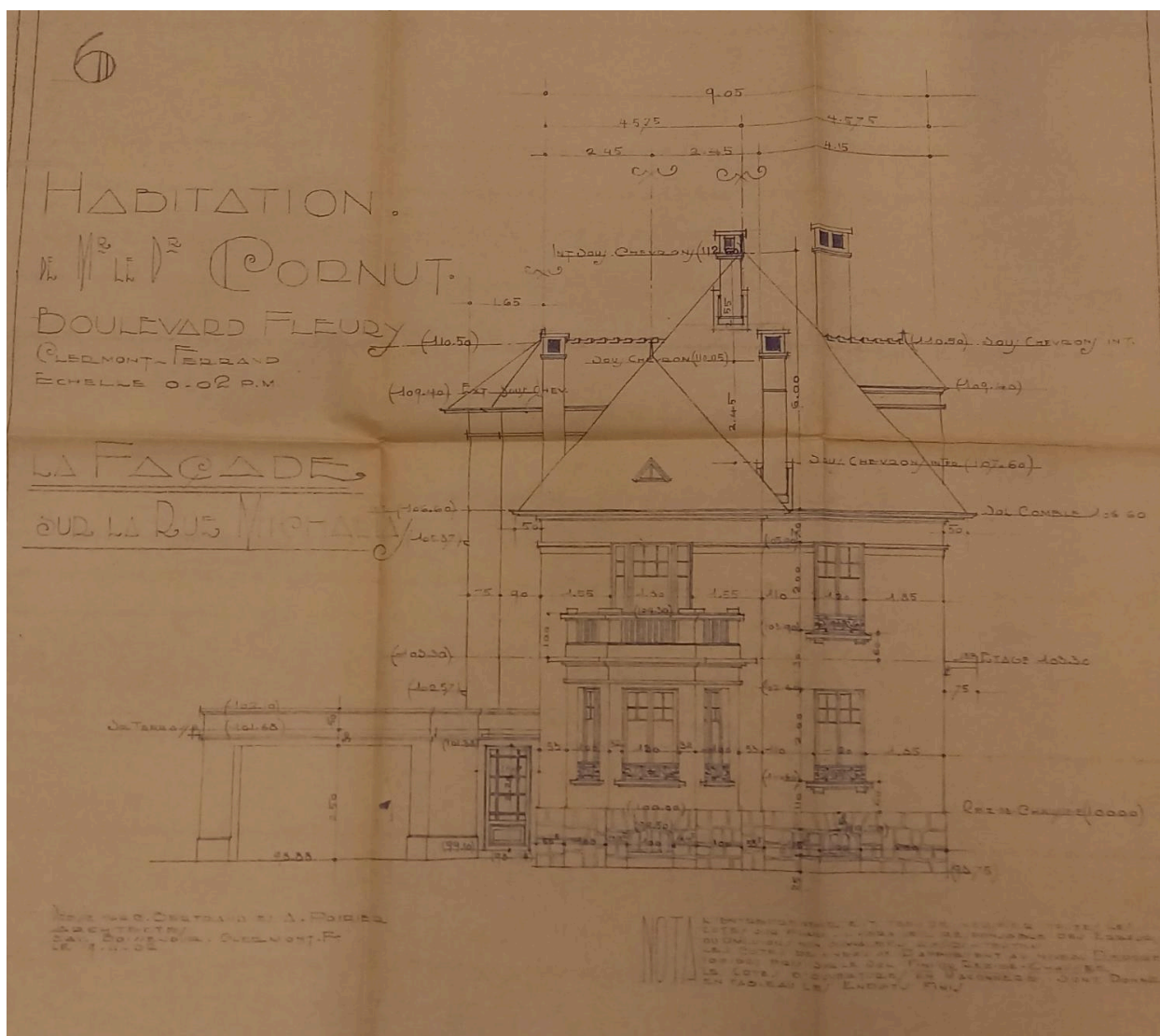
Auteur de l'illustration (reproduction) : Félicie Fougère

Auteur du document reproduit : J. Bertrand, A. Poirier

© Archives communales de Clermont-Ferrand

reproduction soumise à autorisation du titulaire des droits d'exploitation





Elévation latérale, sur la rue Michalias

Référence du document reproduit :

- **AC Clermont-Ferrand, O216 1118 21A, demande d'alignement maison 20 bd Fleury, 1932**  
AC Clermont-Ferrand, O216 1118 21A, demande d'alignement maison 20 bd Fleury, 1932  
AC Clermont-Ferrand : O216 1118 21A

IVR84\_20246300946NUCA

Auteur de l'illustration (reproduction) : Félicie Fougère

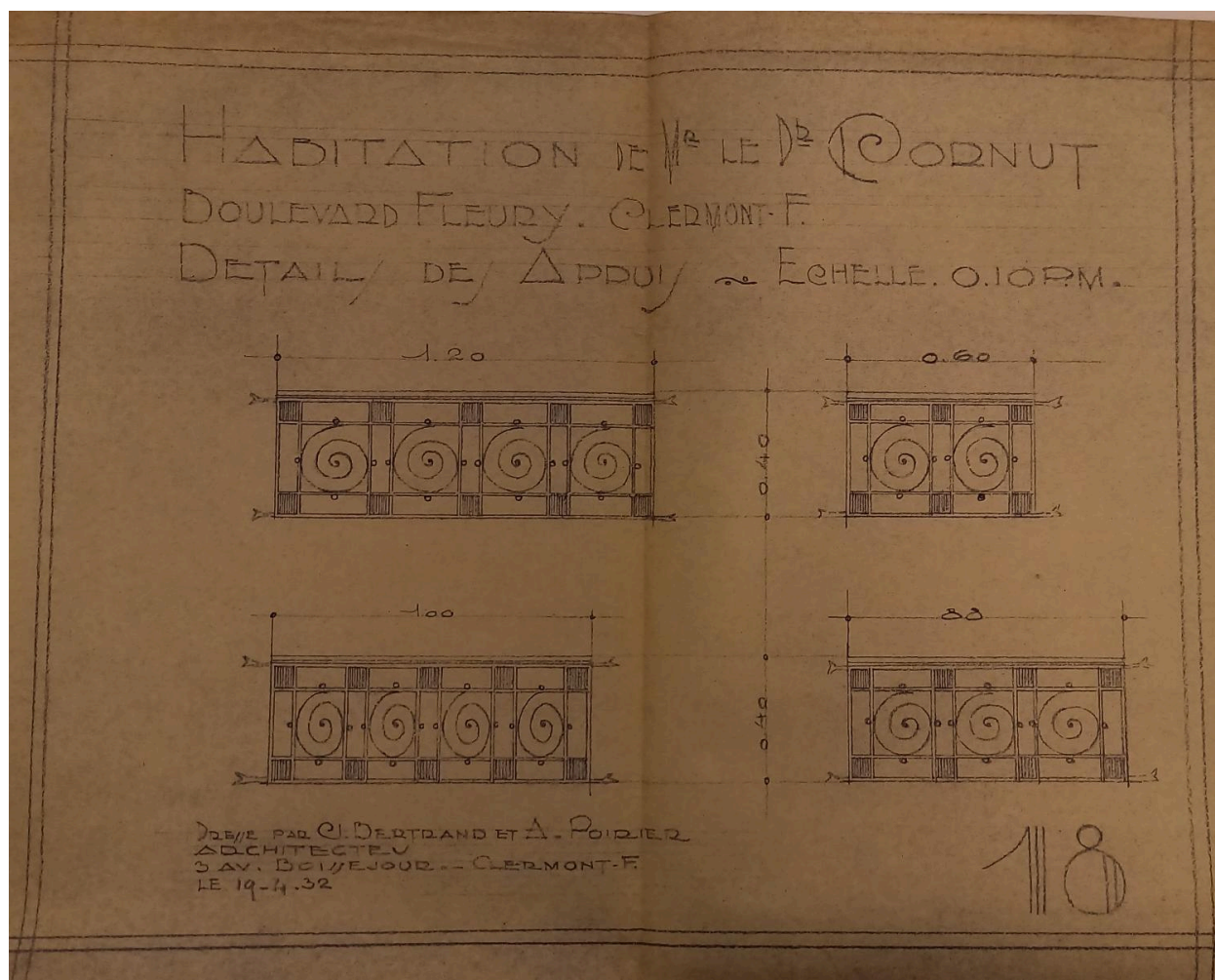
Auteur du document reproduit : J. Bertrand, A. Poirier

© Archives communales de Clermont-Ferrand

reproduction soumise à autorisation du titulaire des droits d'exploitation







Dessin des garde-corps

Référence du document reproduit :

- **AC Clermont-Ferrand, O216 1118 21A, demande d'alignement maison 20 bd Fleury, 1932**  
AC Clermont-Ferrand, O216 1118 21A, demande d'alignement maison 20 bd Fleury, 1932  
AC Clermont-Ferrand : O216 1118 21A

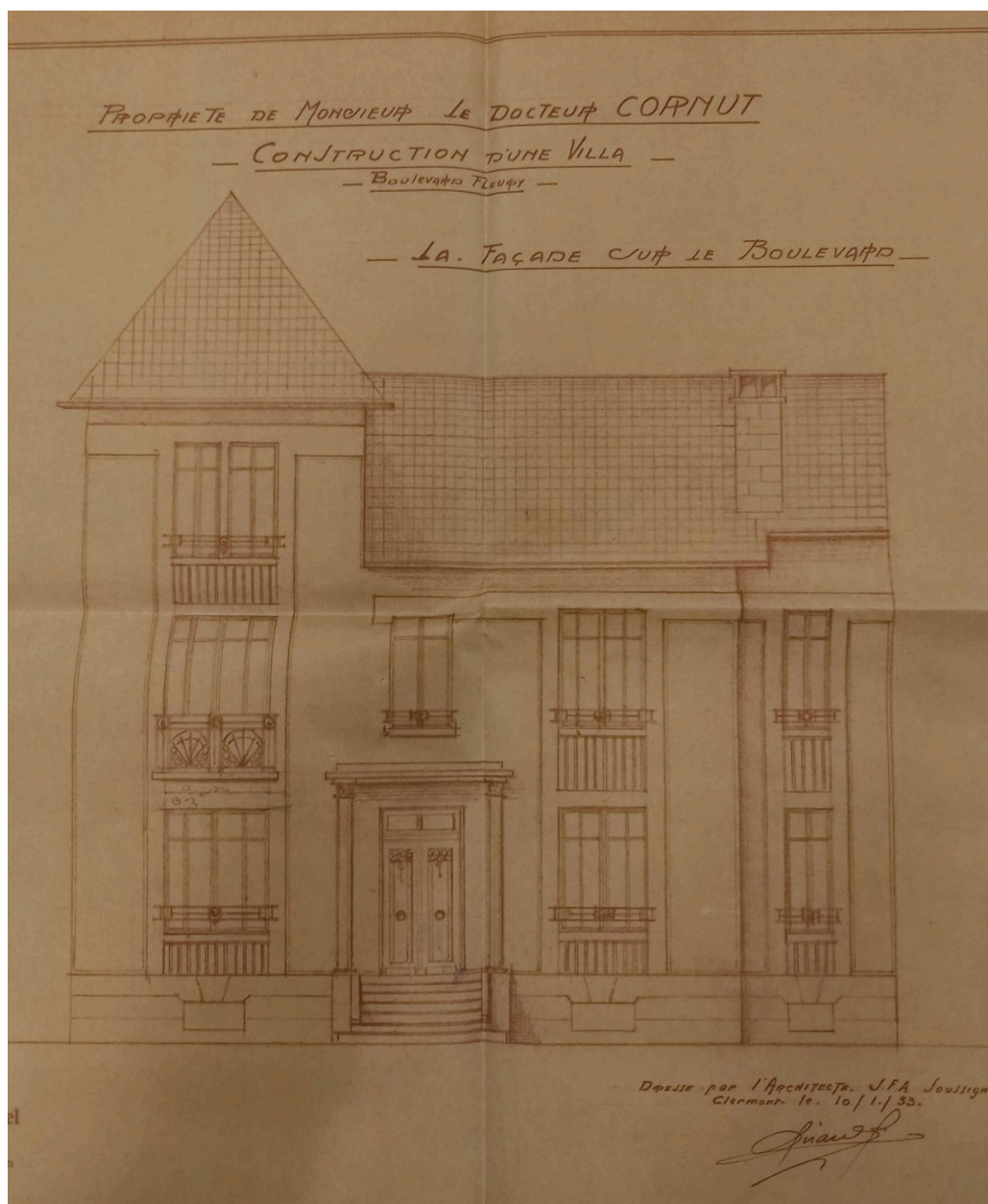
IVR84\_20246300957NUCA

Auteur de l'illustration (reproduction) : Félicie Fougère

Auteur du document reproduit : Jules Bertrand, A. Poirier

© Archives communales de Clermont-Ferrand

reproduction soumise à autorisation du titulaire des droits d'exploitation



Façade sur le boulevard Fleury

Référence du document reproduit :

- **AC Clermont-Ferrand, O216 2277 21A, demande d'alignement maison 20 bd Fleury, 1933**  
AC Clermont-Ferrand, O216 2277 21A, demande d'alignement maison 20 bd Fleury, 1933  
AC Clermont-Ferrand : O216 2277 21A

IVR84\_20246300947NUCA

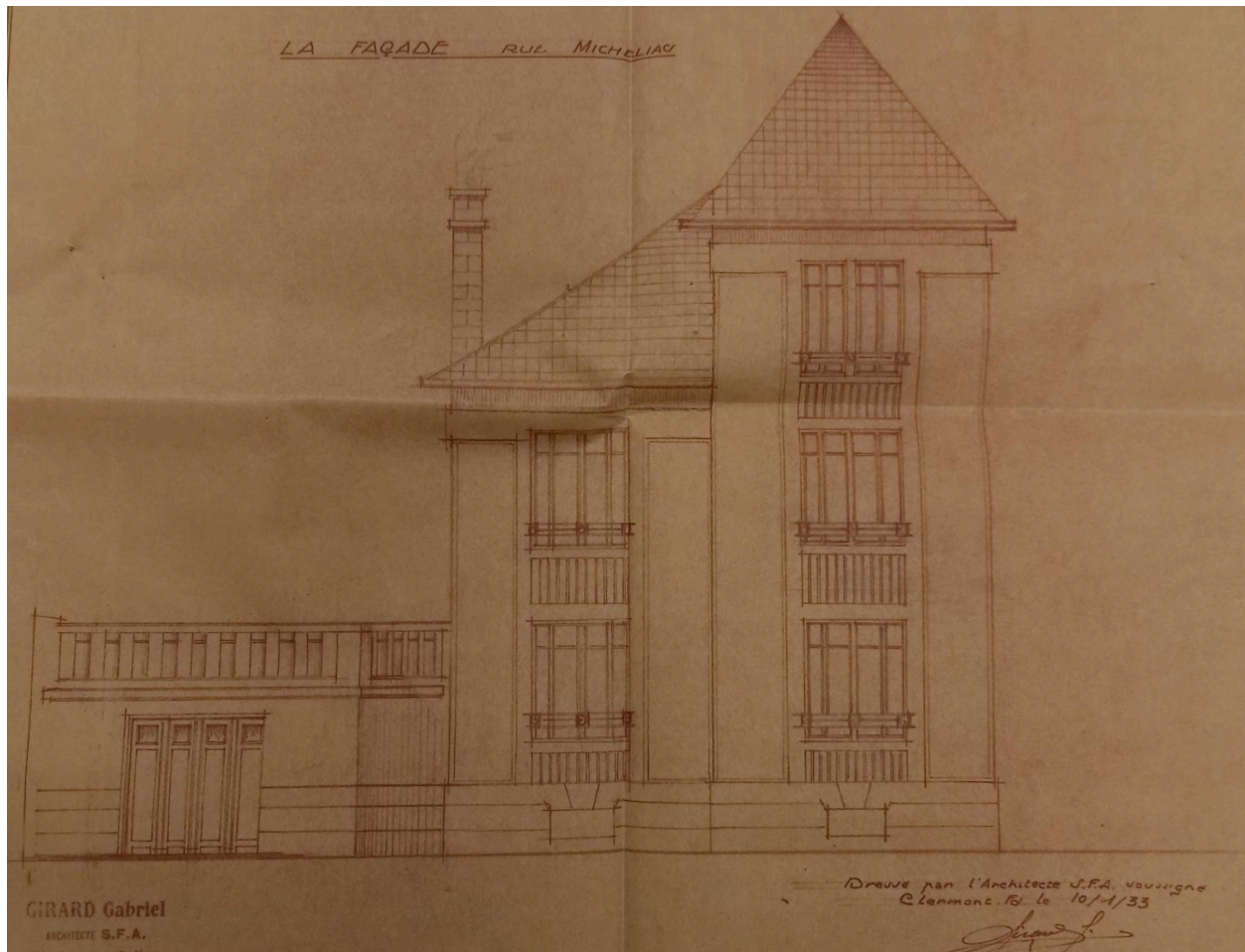
Auteur de l'illustration (reproduction) : Félicie Fougère

Auteur du document reproduit : Gabriel Girard

© Archives communales de Clermont-Ferrand

reproduction soumise à autorisation du titulaire des droits d'exploitation





Elévation latérale sur la rue Michalias

Référence du document reproduit :

- **AC Clermont-Ferrand, O216 2277 21A, demande d'alignement maison 20 bd Fleury, 1933**  
AC Clermont-Ferrand, O216 2277 21A, demande d'alignement maison 20 bd Fleury, 1933  
AC Clermont-Ferrand : O216 2277 21A

IVR84\_20246300950NUCA

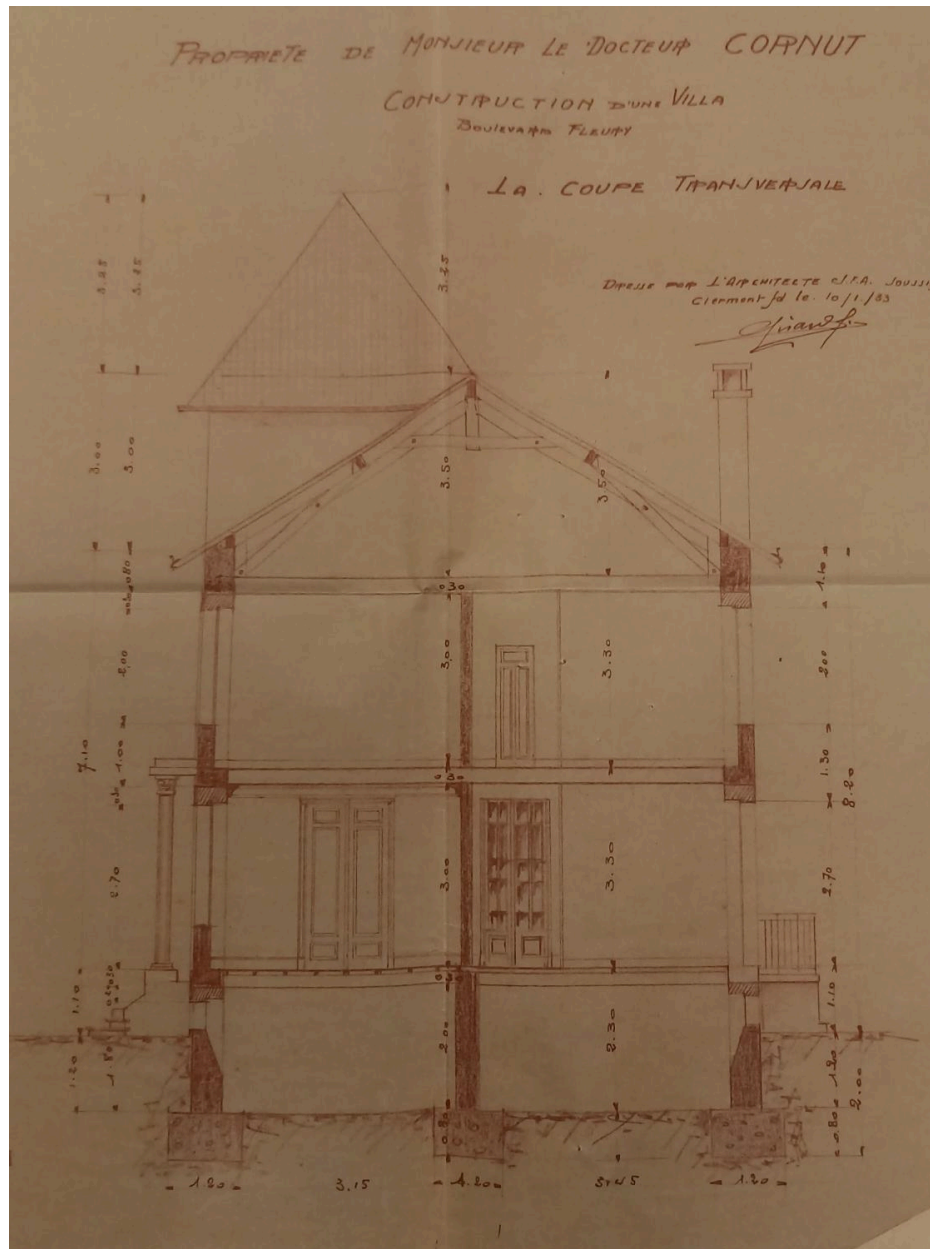
Auteur de l'illustration (reproduction) : Félicie Fougère

Auteur du document reproduit : Gabriel Girard

© Archives communales de Clermont-Ferrand

reproduction soumise à autorisation du titulaire des droits d'exploitation





Coupe transversale

Référence du document reproduit :

- AC Clermont-Ferrand, O216 2277 21A, demande d'alignement maison 20 bd Fleury, 1933  
AC Clermont-Ferrand, O216 2277 21A, demande d'alignement maison 20 bd Fleury, 1933  
AC Clermont-Ferrand : O216 2277 21A

IVR84\_20246300949NUCA

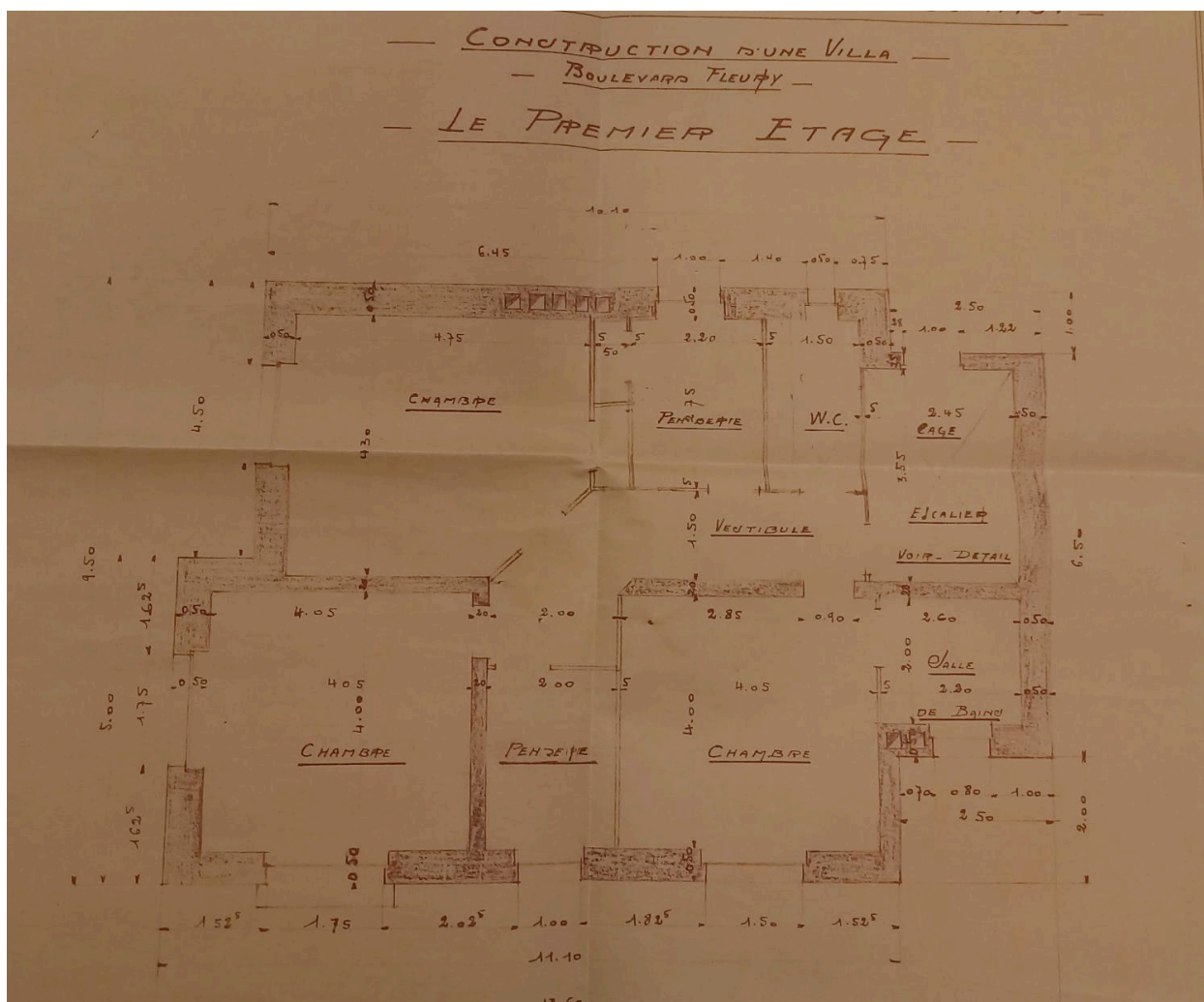
Auteur de l'illustration (reproduction) : Félicie Fougère

Auteur du document reproduit : Gabriel Girard

© Archives communales de Clermont-Ferrand

reproduction soumise à autorisation du titulaire des droits d'exploitation





Plan du premier étage

Référence du document reproduit :

- **AC Clermont-Ferrand, O216 2277 21A, demande d'alignement maison 20 bd Fleury, 1933**  
AC Clermont-Ferrand, O216 2277 21A, demande d'alignement maison 20 bd Fleury, 1933  
AC Clermont-Ferrand : O216 2277 21A

IVR84\_20246300948NUCA

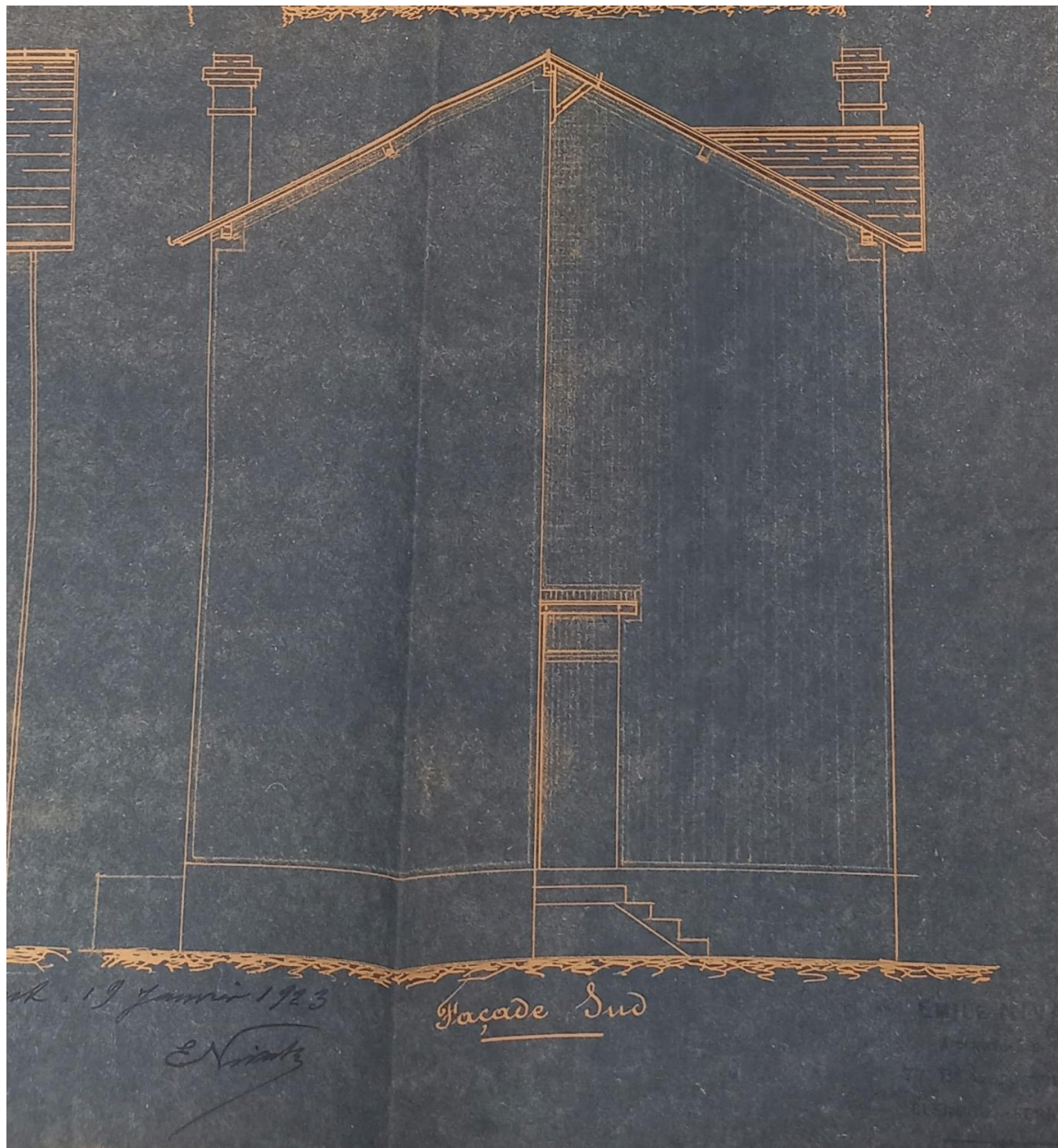
Auteur de l'illustration (reproduction) : Félicie Fougère

Auteur du document reproduit : Gabriel Girard

© Archives communales de Clermont-Ferrand

reproduction soumise à autorisation du titulaire des droits d'exploitation





Élévation latérale sud du n°18 boulevard Fleury

Référence du document reproduit :

- **AC Clermont-Ferrand, O216 1479 15A, élévation latérale maison 18 bd Fleury, 1923**  
AC Clermont-Ferrand, O216 1479 15A, demande d'alignement maison 18 bd Fleury, 1923, élévation latérale (sud), cyanotypie, échelle 0,02 mm  
AC Clermont-Ferrand : O216 1479 15A

IVR84\_20246300954NUCA

Auteur de l'illustration (reproduction) : Félicie Fougère

Auteur du document reproduit : Emile Nivat

© Archives communales de Clermont-Ferrand

reproduction soumise à autorisation du titulaire des droits d'exploitation





Façade sur le boulevard Fleury, demande d'agrandissement du rez-de-chaussée

Référence du document reproduit :

- **AC Clermont-Ferrand, PC 2150, Permis d'agrandir, 20 boulevard Fleury 1955**  
AC Clermont-Ferrand, PC 2150, construire une salle d'attente en agrandissement de son immeuble, 20 boulevard Fleury 1955  
AC Clermont-Ferrand : PC 2150

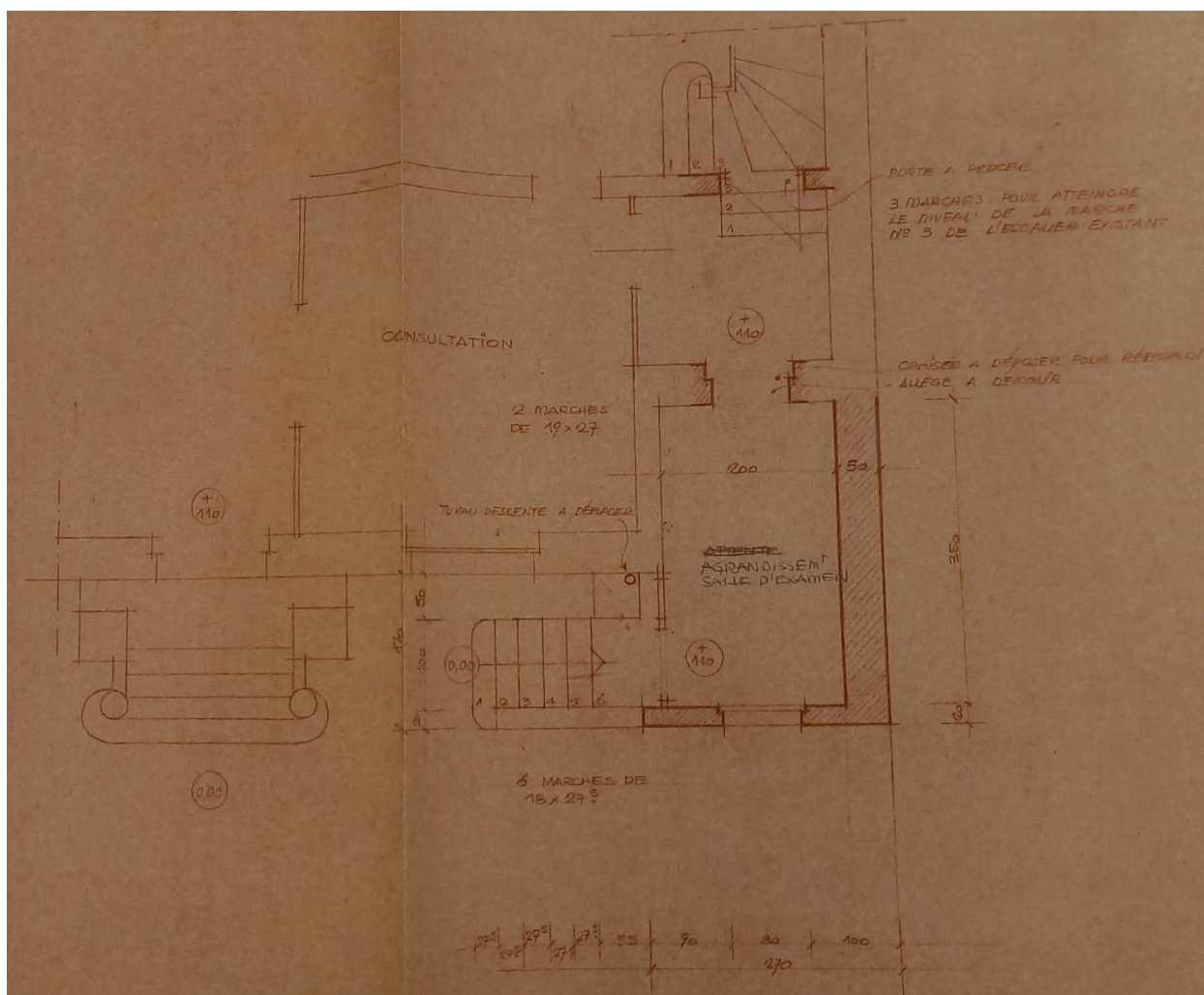
IVR84\_20246300955NUCA

Auteur de l'illustration (reproduction) : Félicie Fougère

Auteur du document reproduit : Fernand CARPENTIER

© Archives communales de Clermont-Ferrand

reproduction soumise à autorisation du titulaire des droits d'exploitation



Plan de l'agrandissement du rez-de-chaussée

Référence du document reproduit :

- **AC Clermont-Ferrand, PC 2150, Permis d'agrandir, 20 boulevard Fleury 1955**  
AC Clermont-Ferrand, PC 2150, construire une salle d'attente en agrandissement de son immeuble, 20 boulevard Fleury 1955  
AC Clermont-Ferrand : PC 2150

IVR84\_20246300956NUCA

Auteur de l'illustration (reproduction) : Félicie Fougère

© Archives communales de Clermont-Ferrand

reproduction soumise à autorisation du titulaire des droits d'exploitation





Elévations sur le boulevard Fleury (du 16 au 22)

IVR84\_20246300413NUCA

Auteur de l'illustration : Félicie Fougère

Date de prise de vue : 2023

© Région Auvergne-Rhône-Alpes, Inventaire général du patrimoine culturel  
communication libre, reproduction soumise à autorisation





Façade sur le boulevard Fleury

IVR84\_20246300354NUC4A

Auteur de l'illustration : Christian Parisey

© Région Auvergne - Inventaire général du Patrimoine culturel  
communication libre, reproduction soumise à autorisation



Façade sur le boulevard Fleury

IVR84\_20246300355NUC4A

Auteur de l'illustration : Christian Parisey

© Région Auvergne - Inventaire général du Patrimoine culturel  
communication libre, reproduction soumise à autorisation



Façade et élévation latérale aveugle

IVR84\_20246300943NUCA

Auteur de l'illustration : Félicie Fougère

© Région Auvergne-Rhône-Alpes, Inventaire général du patrimoine culturel  
communication libre, reproduction soumise à autorisation





Garage sur la rue Michalias

IVR84\_20246300939NUCA

Auteur de l'illustration : Félicie Fougère

© Région Auvergne-Rhône-Alpes, Inventaire général du patrimoine culturel  
communication libre, reproduction soumise à autorisation



Tour d'angle de la maison et pan coupé du muret de limite de parcelle

IVR84\_20246300941NUCA

Auteur de l'illustration : Félicie Fougère

© Région Auvergne-Rhône-Alpes, Inventaire général du patrimoine culturel  
communication libre, reproduction soumise à autorisation



Porte d'entrée bâtarde et auvent

IVR84\_20246300942NUC

Auteur de l'illustration : Félicie Fougère

© Région Auvergne-Rhône-Alpes, Inventaire général du patrimoine culturel  
communication libre, reproduction soumise à autorisation