



Rhône-Alpes, Haute-Savoie
La Baume
Haute-Savoie,
chemin rural de Couvaloup

Pont de Couvalour actuellement de Couvaloup

Références du dossier

Numéro de dossier : IA74002991

Date de l'enquête initiale : 2019

Date(s) de rédaction : 2019

Cadre de l'étude : enquête thématique régionale Points de franchissement de la Haute-Savoie

Degré d'étude : recensé

Désignation

Dénomination : pont

Compléments de localisation

Milieu d'implantation :

Réseau hydrographique : de Morzine La Dranse

Références cadastrales : 1990, D, 0651

Historique

Le pont de Couvaloup apparaît sur le cadastre de 1868 de la commune de La Baume. À cette époque, il se nomme le pont de Couvalour, du nom du hameau situé juste au-dessus. Il se trouve sur le chemin vicinal allant d'Urine au Biot. Cette route devait avoir une grande importance à en juger la taille du pont et les travaux de terrassement nécessaires à la construction du chemin du côté du Biot. En 2019, le pont est situé sur un itinéraire en cul-de-sac desservant uniquement le hameau de Couvaloup. À la fin du XIXe siècle, le hameau était composé de quatre fermes, dont trois sont encore présentes et une est en ruine. Le pont semble avoir été construit à la fin du XIXe siècle.

Période(s) principale(s) : 3e quart 19e siècle (? ,),

Description

Le pont de Couvaloup enjambe la Dranse de Morzine. Il est situé sur le chemin rural de Couvaloup. Il s'agit d'un ouvrage maçonné avec une voûte en plein cintre. La maçonnerie est en moellons. À travers le bandeau et les tympans, de nombreux tirants d'enserrement en forme de croix, de facture moderne, sont visibles. Du côté aval, on trouve une structure métallique servant à mesurer le cours d'eau. Les fûts des garde-corps sont en pierres maçonnées, tandis que les piliers sont en pierre de taille. À leurs pieds, il y a une sorte de trottoir moderne en blocs de béton. La chaussée est goudronnée. Le pont mesure environ 27 mètres de long sur 5 mètres de large.

Éléments descriptifs

Matériau(x) du gros-oeuvre, mise en oeuvre et revêtement : calcaire, moellon

Typologies et état de conservation

Typologies : urbanisme et espaces aménagés

État de conservation : état moyen

Dimensions

Mesures : l : 27 m ; la : 5 m

Statut, intérêt et protection

Intérêt de l'œuvre : à signaler

Statut de la propriété : propriété du département

Références documentaires

Documents figurés

- **AD Haute-Savoie. 3P3 /2689. 1868. Extrait de la section C Feuille 3 du cadastre du Biot**
AD Haute-Savoie. 3P3 /2689. Extrait de la section C Feuille 3 du cadastre du Biot, 4 mars 1868. Plan. Archives départementales de la Haute-Savoie. 1868
AD Haute-Savoie : 3P3 /2689

Illustrations



Pont de Couvaloup, Extrait
du cadastre section d
feuille 3 de la Baume, 1868
IVR84_20207401464NUCA



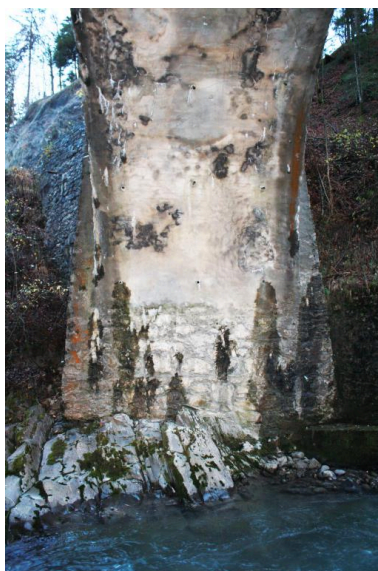
Pont de Couvaloup, face amont
Phot. Benoît Huraut
IVR84_20207401465NUCA



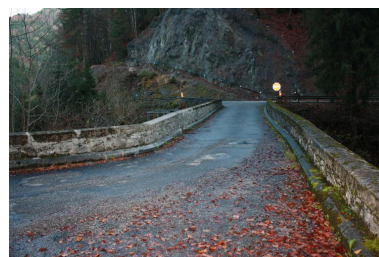
Pont de Couvaloup, face aval
Phot. Benoît Huraut
IVR84_20207401466NUCA



Pont de Couvaloup,
chaussée et gardes corps
Phot. Benoît Huraut
IVR84_20207401467NUCA



Pont de Couvaloup,
détails route et culée
Phot. Benoît Huraut
IVR84_20207401468NUCA



Pont de Couvaloup, contexte
Phot. Benoît Huraut
IVR84_20207401469NUCA

Dossiers liés

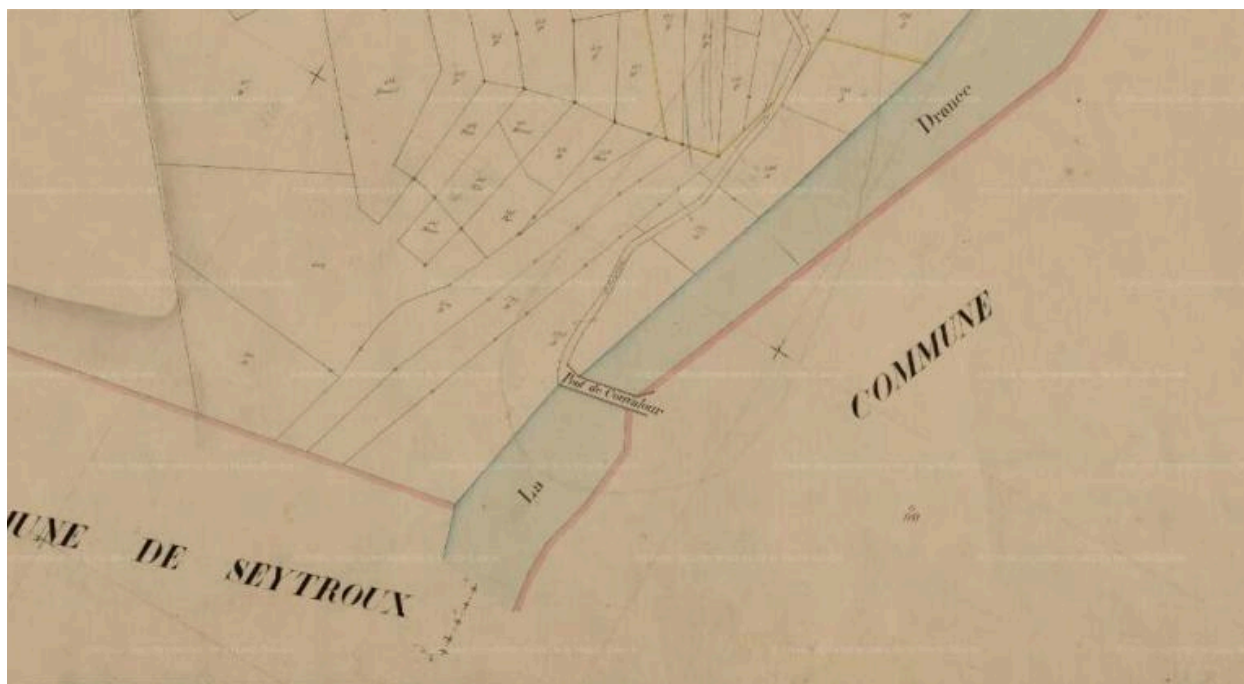
Oeuvre(s) contenue(s) :

Oeuvre(s) en rapport :

Présentation de l'étude des points de franchissements de la Haute-Savoie (IA74001266) , Haute-Savoie

Auteur(s) du dossier : Benoît Huraut, Samir Mahfoudi

Copyright(s) : © Région Rhône-Alpes, Inventaire général du patrimoine culturel ; © Département de la Haute-Savoie



Pont de Couvaloup, Extrait du cadastre section d feuille 3 de la Baume, 1868

Référence du document reproduit :

- **AD Haute-Savoie. 3P3 /6392. 1868. Extrait de la section H Feuille 2 du cadastre de Morzine**
AD Haute-Savoie. 3P3 /6392. **Extrait de la section H Feuille 2 du cadastre de Morzine, 1er septembre 1868. Plan. Archives départementales de la Haute-Savoie. 1868**
AD Haute-Savoie : 3P3 /6392

IVR84_20207401464NUCA

© Région Auvergne-Rhône-Alpes, Inventaire général du patrimoine culturel ; © Archives départementales de la Haute-Savoie

reproduction soumise à autorisation du titulaire des droits d'exploitation



Pont de Couvaloup, face amont

IVR84_20207401465NUCA

Auteur de l'illustration : Benoît Huraut

© Région Auvergne-Rhône-Alpes, Inventaire général du patrimoine culturel
reproduction soumise à autorisation du titulaire des droits d'exploitation



Pont de Couvaloup, face aval

IVR84_20207401466NUCA

Auteur de l'illustration : Benoît Huraut

© Région Auvergne-Rhône-Alpes, Inventaire général du patrimoine culturel
reproduction soumise à autorisation du titulaire des droits d'exploitation

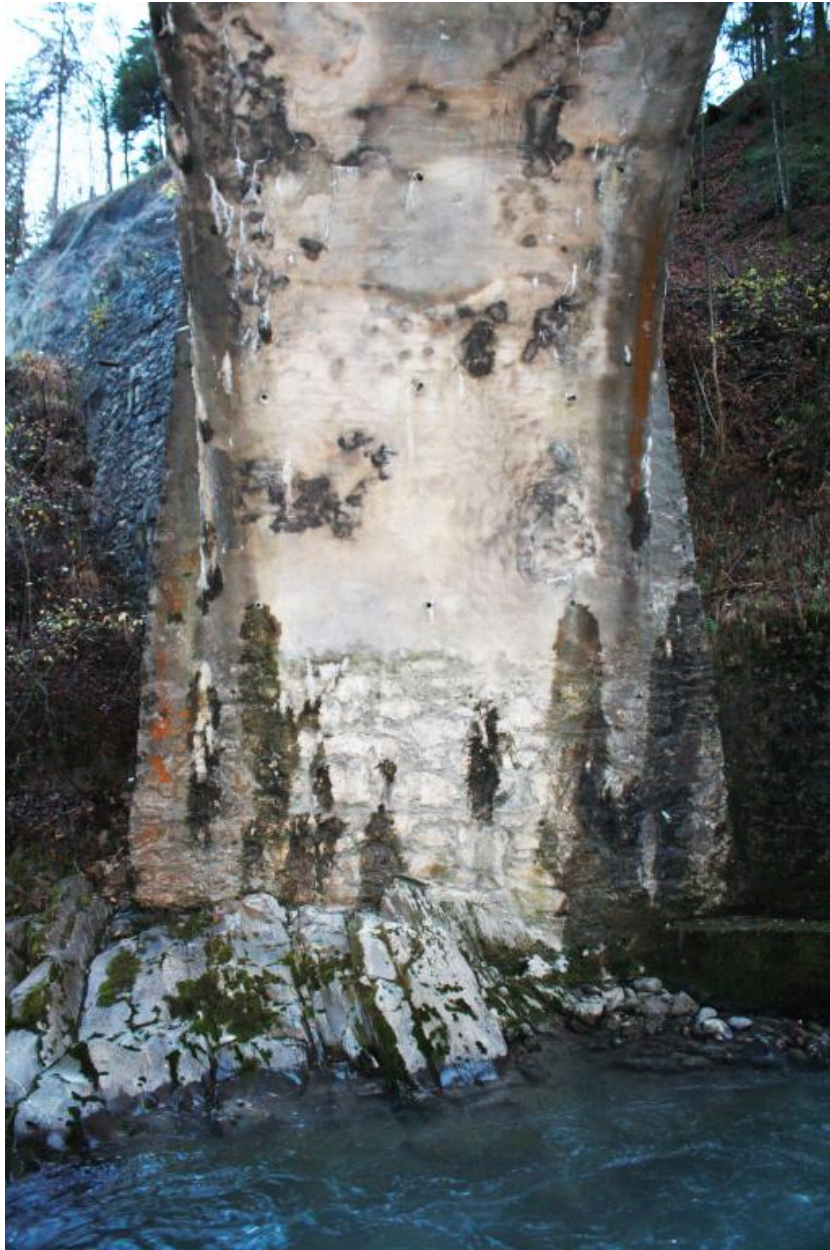


Pont de Couvaloup, chaussée et gardes corps

IVR84_20207401467NUCA

Auteur de l'illustration : Benoît Huraut

© Région Auvergne-Rhône-Alpes, Inventaire général du patrimoine culturel
reproduction soumise à autorisation du titulaire des droits d'exploitation



Pont de Couvaloup, détails voute et culée

IVR84_20207401468NUCA

Auteur de l'illustration : Benoît Huraut

© Région Auvergne-Rhône-Alpes, Inventaire général du patrimoine culturel
reproduction soumise à autorisation du titulaire des droits d'exploitation



Pont de Couvaloup, contexte

IVR84_20207401469NUCA

Auteur de l'illustration : Benoît Huraut

© Région Auvergne-Rhône-Alpes, Inventaire général du patrimoine culturel
reproduction soumise à autorisation du titulaire des droits d'exploitation