



Rhône-Alpes, Rhône
Lyon 9e
Vaise
12 grande rue de Vaise

Maison Cointeraux, auberge à l'enseigne du Mouton d'or

Références du dossier

Numéro de dossier : IA69007716
Date de l'enquête initiale : 2018
Date(s) de rédaction : 2018
Cadre de l'étude : inventaire topographique Inventaire de la Ville de Lyon
Degré d'étude : monographié

Désignation

Dénomination : immeuble à logements, auberge
Appellation : Maison Cointeraux, Mouton d'or

Compléments de localisation

Milieu d'implantation : en ville
Références cadastrales : 2016, BL, 59 ; 1828, C, 250 ; 252p

Historique

Immeuble construit vers 1783 par l'architecte et entrepreneur François Cointeraux, dans le cadre du lotissement concerté de l'îlot. Il s'agit de deux corps de bâtiment de largeur inégale, jumelés par l'escalier central. Leur situation au centre de l'alignement les amène à jouer un rôle important dans la distribution des espaces communs et les circulations. C'est ainsi le seul ensemble doté dès l'origine d'une allée piétonne donnant sur la grande rue de Vaise.

En 1786, le rez-de-chaussée est occupé par un charpentier et par le sieur Roy, cafetier. Par la suite, cette maison abrite de 1796 à 1798 le domicile de la famille Cointeraux, qui occupe le premier étage et utilise une partie du rez-de-chaussée pour des pièces d'habitation. Le 28 avril 1798, le logement Cointeraux est loué pour six ans à Louis Prettière, marchand de bestiaux, qui fait construire dans la cour une écurie avec fenil au-dessus. La famille Cointeraux s'implante alors sans doute définitivement à Paris.

Avant la fin du bail, les deux maisons ainsi que l'écurie avec fenil en fond de cour sont vendues successivement à Barthélémy Vermare, marchand et aubergiste qui possédait déjà la maison voisine (16 grande rue), en 1801 et 1802. La partie ouest (12 grande rue), vendue en 1802, était une auberge à l'enseigne du Mouton d'or.

La dernière vente entraîne l'acquisition par Vermare de la quasi totalité de la cour commune en cœur de lotissement, formant une vaste parcelle de propriété jusqu'à la rue et impasse des Tanneurs, où le chemin d'accès à l'escalier sera fermé par un portail de 9 pieds donnant sur le chemin à charrette (impasse des Tanneurs). Sur cette vaste parcelle sera construit dans la 2e moitié du 19e siècle un entrepôt de limonadière donnant sur l'impasse (13 rue des Tanneurs, démoli) : construction neuve en 1890, reconstruction suite à incendie en 1906. L'ancienne écurie qui ferme la parcelle sur la rue des Tanneurs est agrandie avant 1863 et aménagée en logement à l'étage en 1939 (11 rue des Tanneurs, démoli).

Période(s) principale(s) : 4e quart 18e siècle ()
Auteur(s) de l'oeuvre : François Cointeraux (architecte, attribution par source)

Description

Cet ensemble paraît être le mieux préservé et le plus fidèle aux dispositions d'origine des maisons Cointeraux (percements, répartition des travées et des boutiques). La construction en pisé a été observée dans les combles (tous les murs sont en pisé). L'escalier central est en ciment avec mur noyau en parties basses, mais en bois pour le dernier niveau.

Éléments descriptifs

Matériau(x) du gros-oeuvre, mise en oeuvre et revêtement : pisé enduit ; calcaire, moellon, enduit

Matériau(x) de couverture : tuile mécanique

Étage(s) ou vaisseau(x) : sous-sol, 2 étages carrés

Élévations extérieures : élévation à travées

Type(s) de couverture : toit à longs pans

Escaliers : escalier dans-oeuvre : escalier tournant à retours sans jour

Typologies et état de conservation

État de conservation : bon état

Statut, intérêt et protection

Statut de la propriété : propriété privée

Références documentaires

Documents d'archive

- **AD Rhône, BP 2590. Sénéchaussée de Lyon. Greffe civil. Rapports d'experts, janvier-avril 1786.**
AD Rhône, BP 2590. **Sénéchaussée de Lyon. Greffe civil. Rapports d'experts**, janvier-avril 1786.
Procès-verbal de dégradation à la requête des Srs Brissy et consorts locataires de la maison Cointerau contre les mariés Cointerau. 6 février 1786.
AC Lyon : BP 2590
- **AD Rhône. 3 E 9053. Archives notariales. Minutes de Me Roche. An III-an VII.**
AD Rhône. 3 E 9053. **Archives notariales. Minutes de Me Roche.** An III-an VII.
Bail à loyer passé par Gabrielle Bret femme Cointeraux aux mariés Prettière et Grange, 9 floréal an 6.
Arrangement complémentaire aux clauses du bail du 9 floréal dernier, 29 thermidor an 6,
AD Rhône : 3 E 9053
- **AD Rhône. 3 E 9054. Archives notariales. Minutes de Me Roche. An VIII-an XIII.**
AD Rhône. 3 E 9054. **Archives notariales. Minutes de Me Roche.** An VIII-an XIII.
Acte de vente du 28 fructidor an 9 (14 grande rue). Acte de vente du 26 messidor an 10 (12 grande rue)
AD Rhône : 3 E 9054
- **AD Rhône. 3 P 138/232. Matrices des propriétés bâties, Vaise. 1882-1903.**
AD Rhône. 3 P 138/232. **Matrices des propriétés bâties, Vaise.** 1882-1903.
Case 652 : construction nouvelle 1890 (remise sur cour).
AD Rhône : 3 P 138/232

Bibliographie

- **DELAVENNE, Magali et MILLE, Emmanuel. L'ensemble de logements et de commerces construit par François Cointeraux ... In Architecture et construction en terre crue... 2022**
DELAVENNE, Magali et MILLE, Emmanuel. **L'ensemble de logements et de commerces construit par François Cointeraux dans le faubourg lyonnais de Vaise en 1782 : manifeste et « fatale entreprise » (France, XVIIIe siècle).** In *Architecture et construction en terre crue : approches historiques, sociologiques et économiques*. Actes des échanges transdisciplinaires sur la construction en terre crue, vol. 5. Montpellier, 23-24 cot. 2019. Montpellier : éd. de l'Espérou, 2022, p. 241-262.

Illustrations



Vue de l'ensemble formé
de deux maisons jumelées
Phot. Franck Trabouillet
IVR84_20196900385NUCA



Elévation sur cour, vue partielle
Phot. Magali Delavenne
IVR84_20186900966NUCA



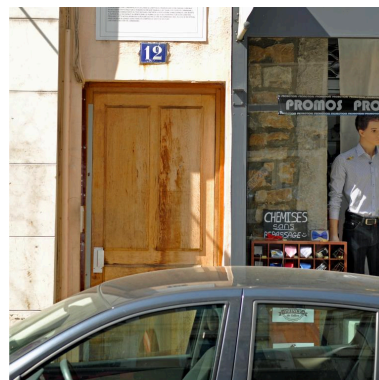
Extension en retour sur cour : remise
de limonadière construite en 1890
Phot. Magali Delavenne
IVR84_20186900967NUCA



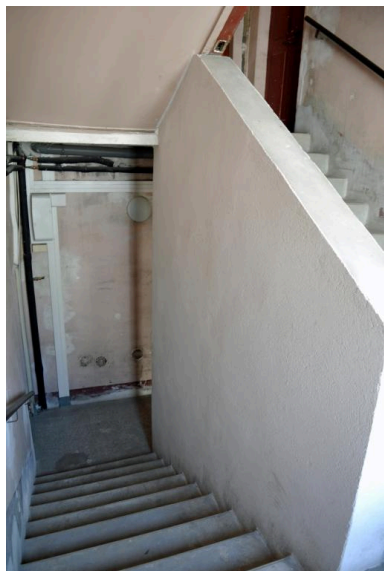
Vue du sous-sol
Phot. Magali Delavenne
IVR84_20186900963NUCA



Sous-sol, détail montrant les
matériaux des murs en soubassement
Phot. Magali Delavenne
IVR84_20186900964NUCA



Rez-de-chaussée, détail montrant les
matériaux des murs en soubassement
Phot. Magali Delavenne
IVR84_20186900965NUCA



Vue de l'escalier, première
révolution en béton
Phot. Magali Delavenne
IVR84_20186900968NUCA



Vue de l'escalier, dernière
révolution en bois
Phot. Magali Delavenne
IVR84_20186900969NUCA



Vue de l'étage de comble,
mur pignon en pisé
Phot. Magali Delavenne
IVR84_20186900970NUCA



Vue de l'étage de comble,
mur gouttereau en pisé
Phot. Magali Delavenne
IVR84_20186900971NUCA



Vue de l'étage de comble,
mur de refend en pisé
Phot. Magali Delavenne
IVR84_20186900972NUCA

Dossiers liés

Est partie constituante de : Ensemble à cour commune, dit "Maisons Cointeraux" (IA69007710) Rhône-Alpes, Rhône, Lyon 9e, Vaise, 2-18 grande rue de Vaise, 2-6 place du Marché

Auteur(s) du dossier : Magali Delavenne

Copyright(s) : © Région Auvergne-Rhône-Alpes, Inventaire général du patrimoine culturel ; © Ville de Lyon



Vue de l'ensemble formé de deux maisons jumelées

IVR84_20196900385NUCA

Auteur de l'illustration : Franck Trabouillet

© Région Auvergne-Rhône-Alpes, Inventaire général du patrimoine culturel ; © Ville de Lyon
reproduction soumise à autorisation du titulaire des droits d'exploitation



Elévation sur cour, vue partielle

IVR84_20186900966NUCA

Auteur de l'illustration : Magali Delavenne

Date de prise de vue : 2017

© Région Auvergne-Rhône-Alpes, Inventaire général du patrimoine culturel ; © Ville de Lyon
reproduction soumise à autorisation du titulaire des droits d'exploitation



Extension en retour sur cour : remise de limonadière construite en 1890

IVR84_20186900967NUCA

Auteur de l'illustration : Magali Delavenne

Date de prise de vue : 2017

© Région Auvergne-Rhône-Alpes, Inventaire général du patrimoine culturel ; © Ville de Lyon
reproduction soumise à autorisation du titulaire des droits d'exploitation



Vue du sous-sol

IVR84_20186900963NUCA

Auteur de l'illustration : Magali Delavenne

Date de prise de vue : 2017

© Région Auvergne-Rhône-Alpes, Inventaire général du patrimoine culturel ; © Ville de Lyon
reproduction soumise à autorisation du titulaire des droits d'exploitation



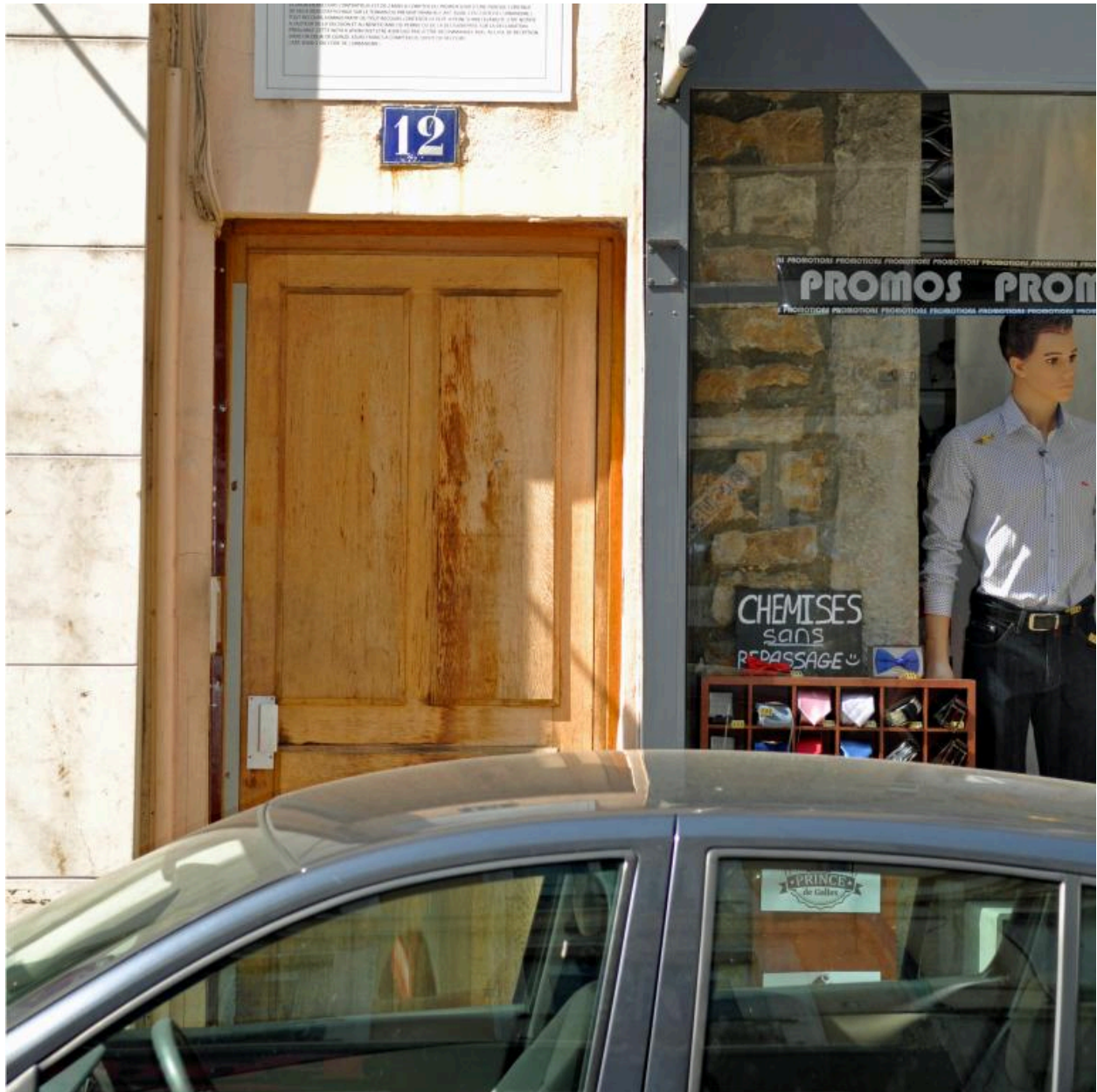
Sous-sol, détail montrant les matériaux des murs en soubassement

IVR84_20186900964NUCA

Auteur de l'illustration : Magali Delavenne

Date de prise de vue : 2017

© Région Auvergne-Rhône-Alpes, Inventaire général du patrimoine culturel ; © Ville de Lyon
reproduction soumise à autorisation du titulaire des droits d'exploitation



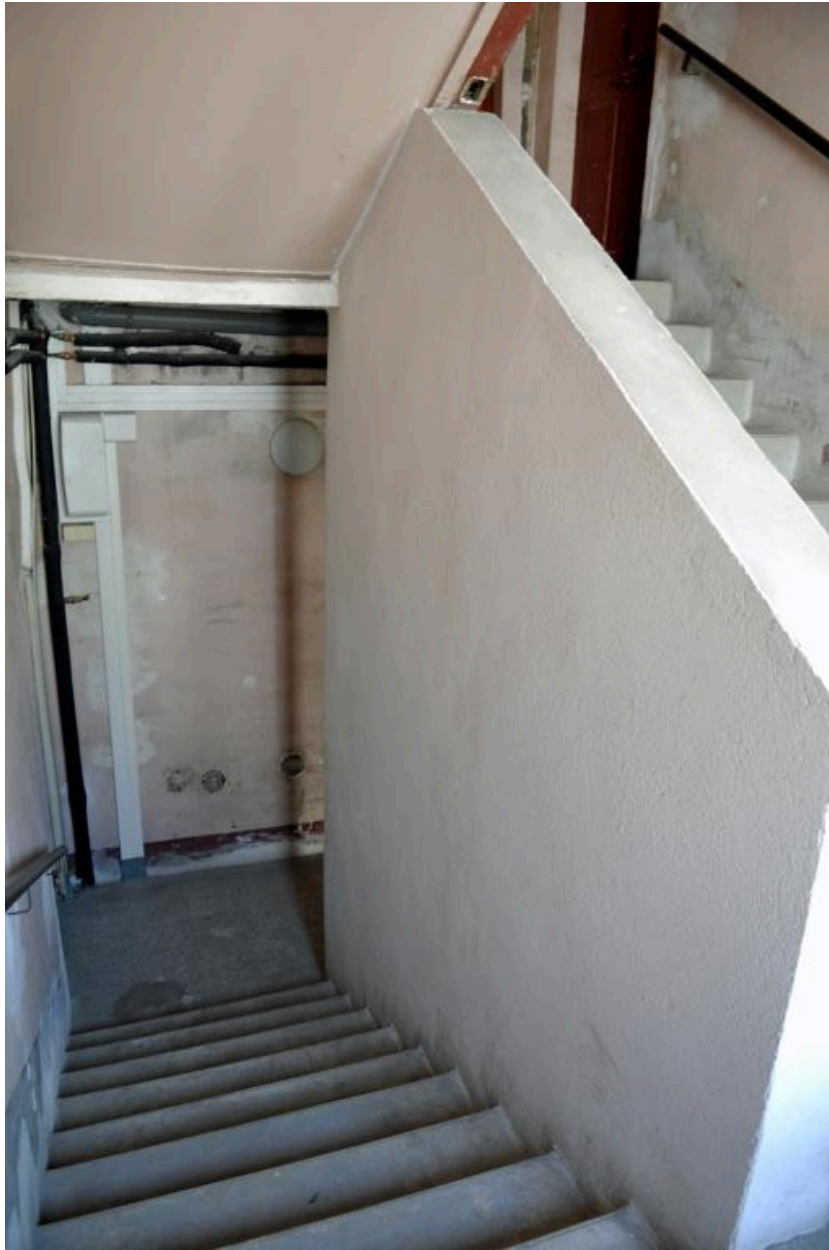
Rez-de-chaussée, détail montrant les matériaux des murs en soubassement

IVR84_20186900965NUCA

Auteur de l'illustration : Magali Delavenne

Date de prise de vue : 2017

© Région Auvergne-Rhône-Alpes, Inventaire général du patrimoine culturel ; © Ville de Lyon
reproduction soumise à autorisation du titulaire des droits d'exploitation



Vue de l'escalier, première révolution en béton

IVR84_20186900968NUCA

Auteur de l'illustration : Magali Delavenne

Date de prise de vue : 2017

© Région Auvergne-Rhône-Alpes, Inventaire général du patrimoine culturel ; © Ville de Lyon
reproduction soumise à autorisation du titulaire des droits d'exploitation



Vue de l'escalier, dernière révolution en bois

IVR84_20186900969NUCA

Auteur de l'illustration : Magali Delavenne

Date de prise de vue : 2017

© Région Auvergne-Rhône-Alpes, Inventaire général du patrimoine culturel ; © Ville de Lyon
reproduction soumise à autorisation du titulaire des droits d'exploitation



Vue de l'étage de comble, mur pignon en pisé

IVR84_20186900970NUCA

Auteur de l'illustration : Magali Delavenne

Date de prise de vue : 2017

© Région Auvergne-Rhône-Alpes, Inventaire général du patrimoine culturel ; © Ville de Lyon
reproduction soumise à autorisation du titulaire des droits d'exploitation



Vue de l'étage de comble, mur gouttereau en pisé

IVR84_20186900971NUCA

Auteur de l'illustration : Magali Delavenne

Date de prise de vue : 2017

© Région Auvergne-Rhône-Alpes, Inventaire général du patrimoine culturel ; © Ville de Lyon
reproduction soumise à autorisation du titulaire des droits d'exploitation



Vue de l'étage de comble, mur de refend en pisé

IVR84_20186900972NUCA

Auteur de l'illustration : Magali Delavenne

Date de prise de vue : 2017

© Région Auvergne-Rhône-Alpes, Inventaire général du patrimoine culturel ; © Ville de Lyon
reproduction soumise à autorisation du titulaire des droits d'exploitation