



Lyon 5e
16, 18 rue Saint-Georges

Immeuble

Références du dossier

Numéro de dossier : IA69000754
Date de l'enquête initiale : 2001
Date(s) de rédaction : 2001
Cadre de l'étude : inventaire topographique Inventaire de la Ville de Lyon
Degré d'étude : monographié

Désignation

Dénomination : immeuble

Compléments de localisation

Milieu d'implantation : en ville
Références cadastrales : 1999, AK, 29

Historique

Période(s) principale(s) : 16e siècle

Description

Éléments descriptifs

Typologies et état de conservation

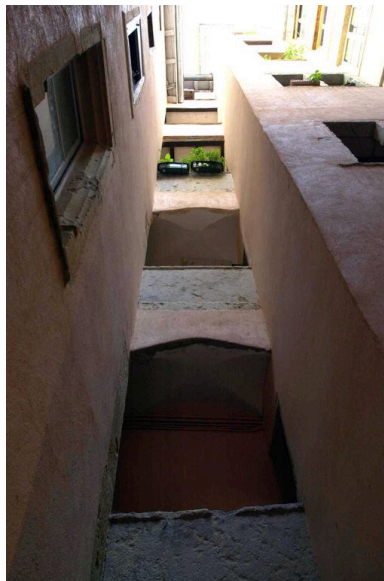
État de conservation : bon état

Statut, intérêt et protection

Déclaration de travaux déposée en juillet 2001 pour la pose d'un ascenseur dans la cour, qui va masquer les galeries du XVIe siècle et entraîner la destruction des garde-corps en pierre.

Statut de la propriété : propriété privée

Illustrations



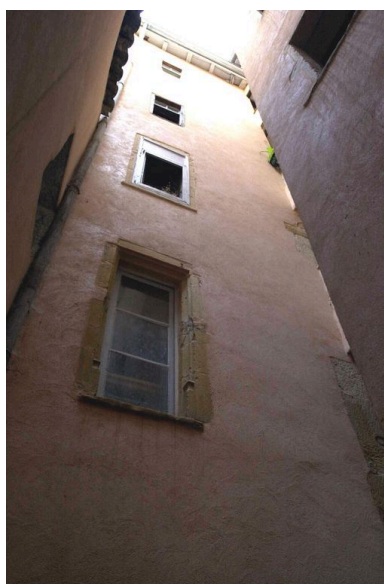
Cour, ensemble des
galeries vues depuis le bas
Phot. François Blanchetière
IVR82_20016901481NUCA



Cour, ensemble des galeries,
vue depuis le haut, entre la
tour d'escalier à gauche et le
2e corps de bâtiment à droite
Phot. François Blanchetière
IVR82_20016901484NUCA



Cour, galeries,
élévation du 1er niveau
Phot. François Blanchetière
IVR82_20016901482NUCA



Cour, élévation du
2e corps de bâtiment
Phot. François Blanchetière
IVR82_20016901483NUCA

Dossiers liés

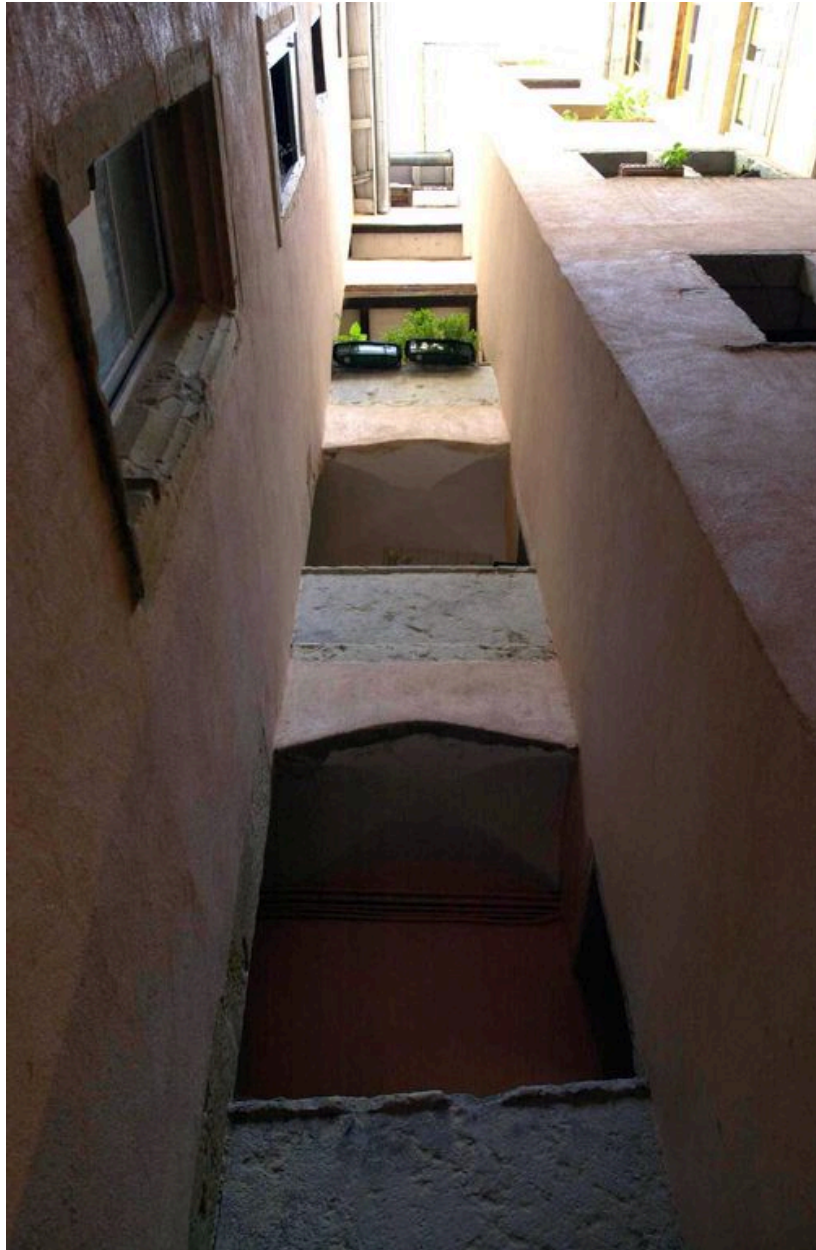
Dossiers de synthèse :

Présentation du secteur d'étude Lyon (IA69004589) Rhône-Alpes, Rhône, Lyon

Oeuvre(s) contenue(s) :

Auteur(s) du dossier : Bernard Ducouret, François Blanchetière

Copyright(s) : © Région Rhône-Alpes, Inventaire général du patrimoine culturel ; © Ville de Lyon



Cour, ensemble des galeries vues depuis le bas

IVR82_20016901481NUCA

Auteur de l'illustration : François Blanchetière

© Région Rhône-Alpes, Inventaire général du patrimoine culturel ; © Ville de Lyon
reproduction soumise à autorisation du titulaire des droits d'exploitation



Cour, ensemble des galeries, vue depuis le haut, entre la tour d'escalier à gauche et le 2e corps de bâtiment à droite

IVR82_20016901484NUCA

Auteur de l'illustration : François Blanchetière

© Région Rhône-Alpes, Inventaire général du patrimoine culturel ; © Ville de Lyon
reproduction soumise à autorisation du titulaire des droits d'exploitation

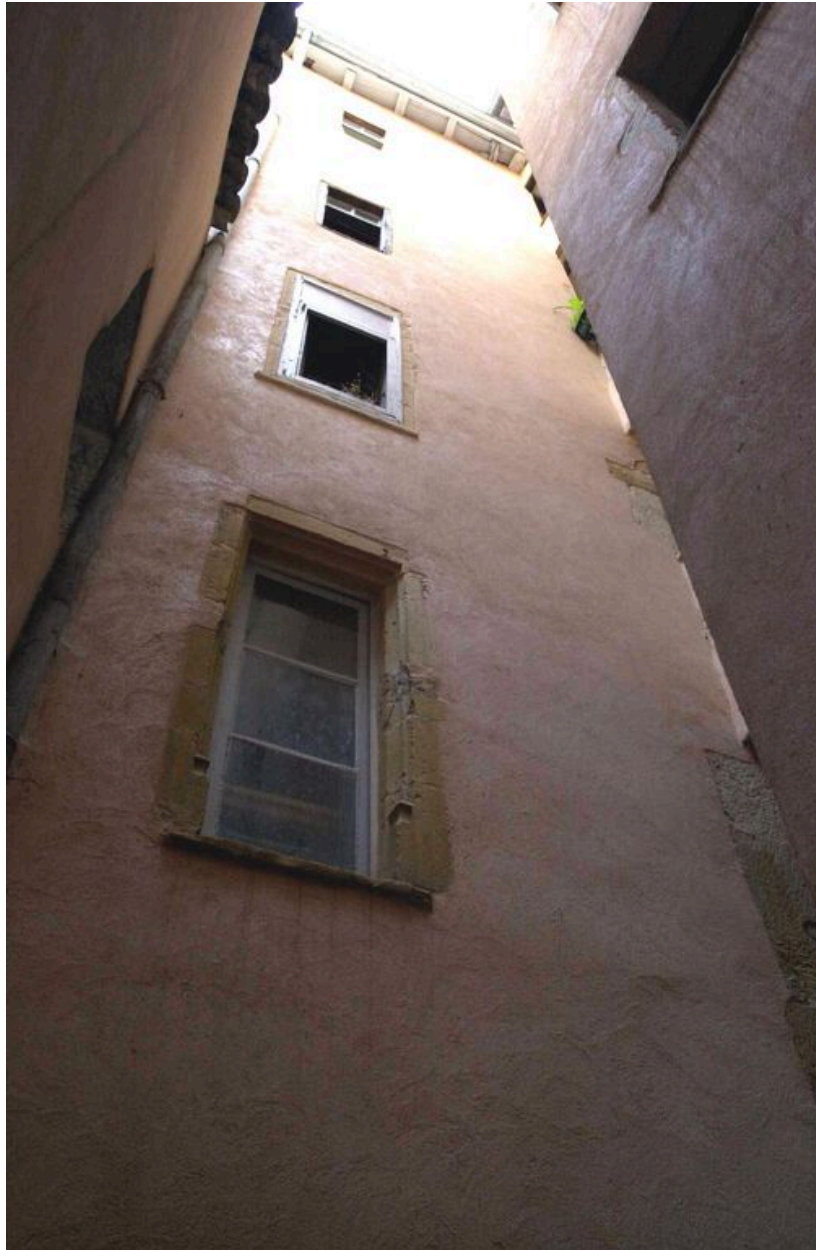


Cour, galeries, élévation du 1er niveau

IVR82_20016901482NUCA

Auteur de l'illustration : François Blanchetière

© Région Rhône-Alpes, Inventaire général du patrimoine culturel ; © Ville de Lyon
reproduction soumise à autorisation du titulaire des droits d'exploitation



Cour, élévation du 2e corps de bâtiment

IVR82_20016901483NUCA

Auteur de l'illustration : François Blanchetière

© Région Rhône-Alpes, Inventaire général du patrimoine culturel ; © Ville de Lyon
reproduction soumise à autorisation du titulaire des droits d'exploitation