



Lyon 7e  
Gerland  
281 avenue Jean-Jaurès , 21 rue Challemel-Lacour

## Halle (?) : halle de Gerland

### Références du dossier

Numéro de dossier : IA69004164  
Date de l'enquête initiale : 2007  
Date(s) de rédaction : 2007  
Cadre de l'étude : inventaire topographique Inventaire de la Ville de Lyon  
Degré d'étude : monographié

### Désignation

Dénomination : halle  
Appellation : halle de Gerland  
Destinations successives : restaurant Jols

### Compléments de localisation

Milieu d'implantation : en ville  
Références cadastrales : 1999, CD, 22

### Historique

Construite en 1933 par un élève de Tony Garnier, le bâtiment a servi de halle commerçante à l'origine pour le quartier centre de Gerland. Il s'agit d'un ancien marché couvert avec une quinzaine de commerces établis à l'intérieur du bâtiment. Laissé à l'abandon vers la fin des années 90, une demande de permis de construire est déposée à la mairie de Lyon en avril 2000, pour un ravalement de façade et la réfection de la toiture de ce local commercial. Les travaux sont dirigés par l'architecte BOUCHARAT Yves. En 2001, les travaux réalisés sur le bâtiment concernent la consolidation de la dalle porteuse, la remise au propre du sous-sol, et la restauration des anciennes boutiques. Une déclaration de travaux pour modification de façade est déposée en octobre 2006 à la Direction de l'Aménagement urbain de la Ville de Lyon. Ainsi, depuis 2001, ce qui faisait office de supermarché a fait place à un restaurant avec un concept dédié aux produits de la mer : le « Jols ».

Période(s) principale(s) : 2e quart 20e siècle  
Période(s) secondaire(s) : 2e quart 20e siècle

### Description

Ce bâtiment en rez-de-chaussée se situe entre la rue Challemel Lacour et l'avenue Jean Jaurès. Accessible par les deux rues et inscrit dans une parcelle de terrain formant un L, il se niche derrière le bâtiment d'angle se trouvant au premier plan. Le volume intérieur présente un espace de 9m de hauteur sous plafonds, de 350 m2 sous verrière et autant au sous-sol, avec une mezzanine commerciale de 50 m2. Les anciens boxes des halles sont réaménagés et servent désormais aux cuisines et au bar. Le sous-sol sert actuellement de chambres froides. L'agencement intérieur actuel reprend celui d'origine. En effet, l'intérieur des kiosques fait office de cuisines ouvertes, ce qui représente trente mètres linéaires. Ainsi, les verrières du plafond amènent une belle lumière à l'intérieur du bâtiment. La façade à travée irrégulière se caractérise par une mise en valeur axiale avec les deux grandes baies de l'entrée et du niveau supérieur. Il s'agit d'un avant-corps dont la partie basse se compose d'une grande baie vitrée rectangulaire, surmontée d'un auvent à bords arrondis. La baie supérieure de forme rectangulaire, avec les bords supérieurs coupés en biais, est encadrée par des protections métalliques extérieures créant des formes géométriques présentant un losange dans la partie centrale. Les piliers latéraux, ponctués de pointe en diamant, présentent pour la travée centrale une triple clef plate en façade. Les baies supérieures des deux travées latérales suivent la forme en biais de la toiture, ce qui les différencie de celles rectangulaires du niveau inférieur. L'ensemble de la

façade est traité en fronton pignon avec des corniches moulurées en couronnement. La division horizontale se remarque par les larmiers des fenêtres.

### Éléments descriptifs

Matériau(x) du gros-oeuvre, mise en oeuvre et revêtement : béton  
Matériau(x) de couverture : métal en couverture, verre en couverture  
Plan : plan régulier en L  
Élévations extérieures : élévation à travées  
Type(s) de couverture : verrière ; toit à longs pans

### Typologies et état de conservation

État de conservation : bon état

### Dimensions

Mesures : h : 9

### Statut, intérêt et protection

Intérêt de l'œuvre : à signaler  
Statut de la propriété : propriété privée

### Références documentaires

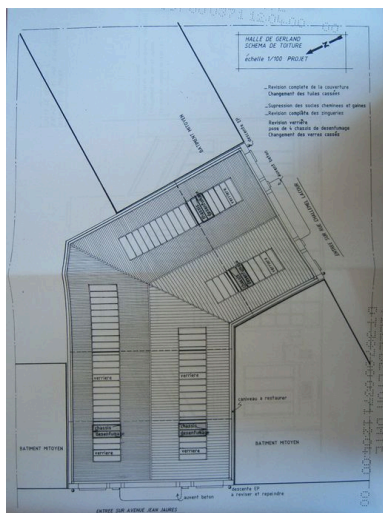
#### Documents d'archive

- **Dossier de permis de construire pour le 283 avenue Jean-Jaurès, 12 avril 2000**  
AC Lyon. 2213 W 274. **Dossier de permis de construire pour le 283 avenue Jean-Jaurès, 12 avril 2000.**  
AC Lyon : 2213 W 274

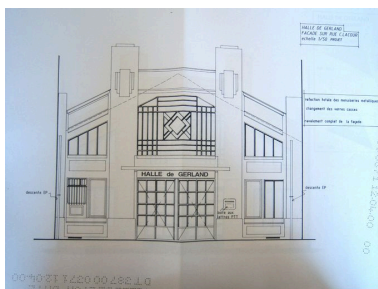
#### Bibliographie

- **MISSION SITE HISTORIQUE DE LYON, Zoom rive gauche : lire la ville en creux et en relief : lieux, sites et acteurs du patrimoine, Ville de Lyon, 2004**  
MISSION SITE HISTORIQUE DE LYON, **Zoom rive gauche : lire la ville en creux et en relief : lieux, sites et acteurs du patrimoine**, Ville de Lyon, mars 2004.  
p.72
- **VASQUEZ, Emile. Gerland que j'aime : La vie du quartier 1803-1983, 1968**  
VASQUEZ, Emile. **Gerland que j'aime : La vie du quartier 1803-1983**, Collection quartier Lyonnais, 1968.  
p.51-52

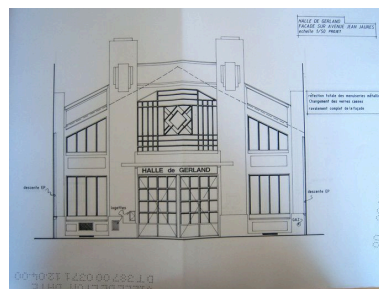
## Illustrations



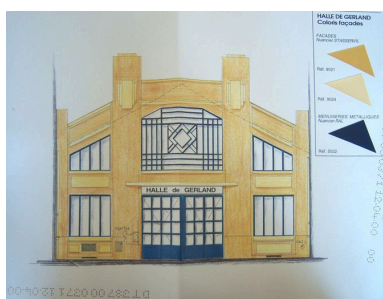
Plan de la toiture, projet de réfection de la toiture d'un local commercial, avril 2000 par Boucharat Yves architectes, échelle 1/100. (Arch. mun. Lyon)  
Phot. Salohy Rakotomalala  
IVR82\_20106901320NUC



Façade sur rue Challemel-Lacour, projet de ravalement de façade d'un local commercial, avril 2000 par Boucharat Yves architectes, échelle 1/50. (Arch. mun. Lyon)  
Phot. Salohy Rakotomalala  
IVR82\_20106901319NUC



Façade sur avenue Jean Jaurès, projet de ravalement de façade d'un local commercial, avril 2000 par Boucharat Yves architectes, échelle 1/50. (Arch. mun. Lyon)  
Phot. Salohy Rakotomalala  
IVR82\_20106901327NUC



Coloris façades, projet de ravalement de façade d'un local commercial, avril 2000 par Boucharat Yves architectes, échelle 1/50. (Arch. mun. Lyon)  
Phot. Salohy Rakotomalala  
IVR82\_20106901328NUC



Vue de situation  
Phot. Eric Dessert  
IVR82\_20076901472NUC



Vue de situation  
Phot. Eric Dessert  
IVR82\_20076901473NUC



Elévation sur la rue Challemel-Lacour  
Phot. Eric Dessert  
IVR82\_20076901475NUC



Elevation sur l'avenue Jean Jaurès  
Phot. Salohy Rakotomalala



Vue sur l'intérieur côté Ouest  
Phot. Salohy Rakotomalala

IVR82\_20106901329NUCA



Vue sur la porte d'entrée Ouest  
Phot. Salohy Rakotomalala  
IVR82\_20106901331NUCA



Vue de l'intérieur , verrière en toiture  
Phot. Salohy Rakotomalala  
IVR82\_20106901332NUCA

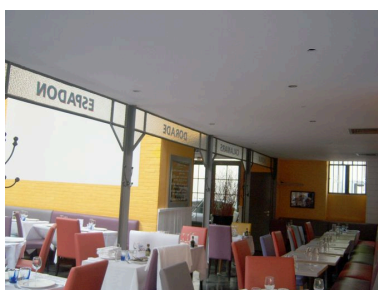
IVR82\_20106901330NUCA



Vue sur la verrière en toiture  
Phot. Salohy Rakotomalala  
IVR82\_20106901333NUCA



Vue intérieure, côté sud  
Phot. Salohy Rakotomalala  
IVR82\_20106901334NUCA



Vue du dessous de la mezzanine  
Phot. Salohy Rakotomalala  
IVR82\_20106901335NUCA

## Dossiers liés

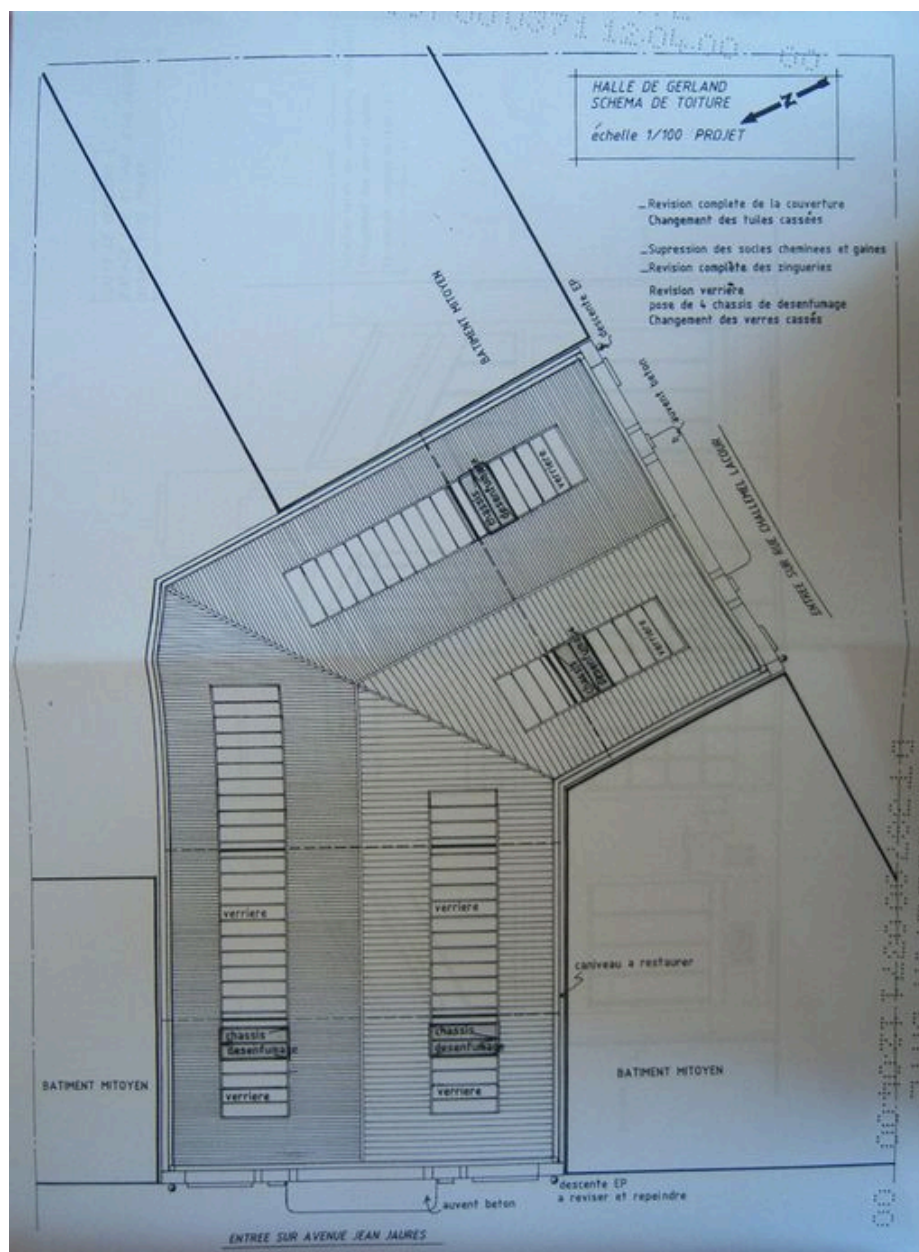
### Dossiers de synthèse :

Présentation du secteur d'étude Lyon (IA69004589) Rhône-Alpes, Rhône, Lyon

### Oeuvre(s) contenue(s) :

Auteur(s) du dossier : Véronique Belle, Salohy Rakotomalala

Copyright(s) : © Région Rhône-Alpes, Inventaire général du patrimoine culturel ; © Ville de Lyon

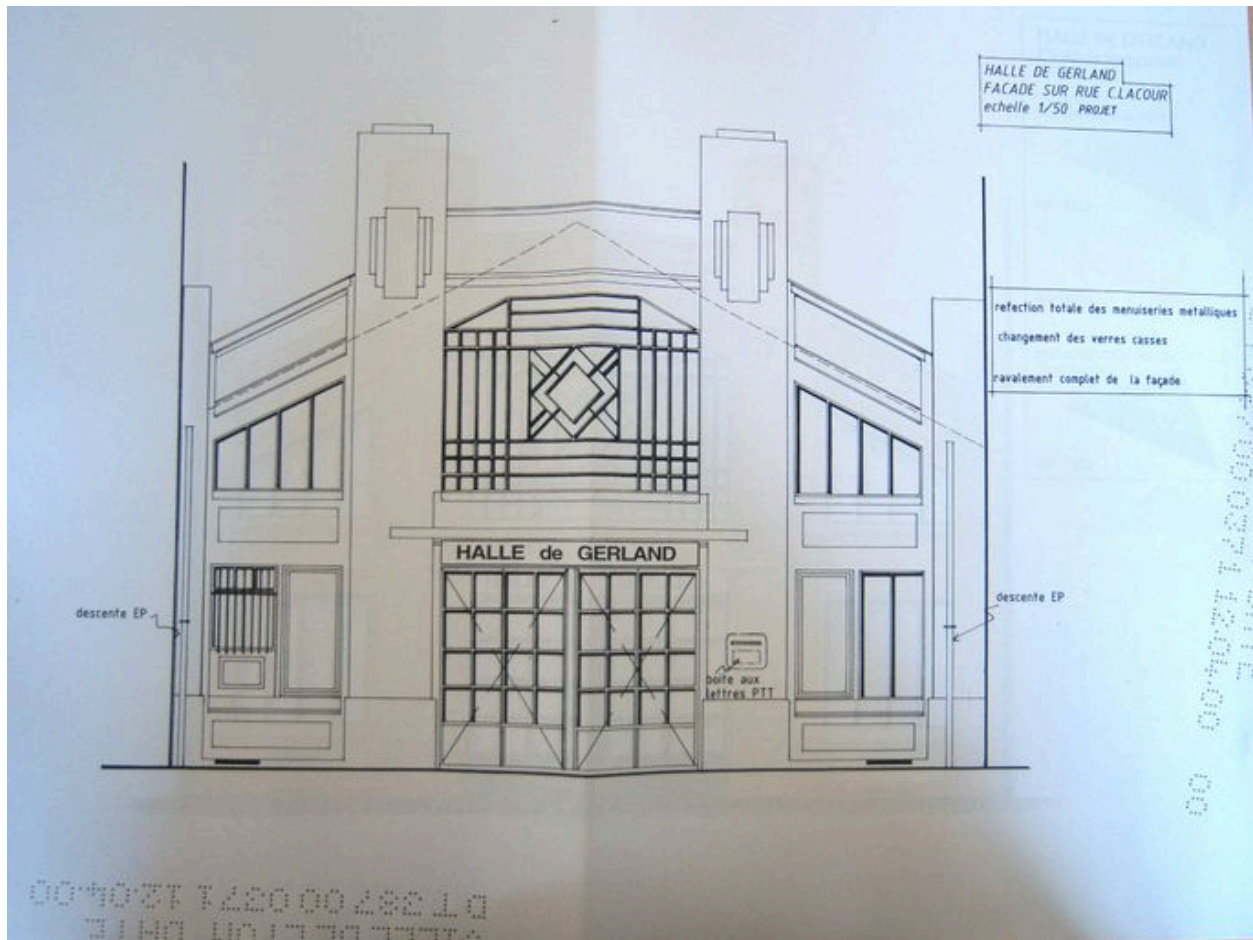


Plan de la toiture, projet de réfection de la toiture d'un local commercial, avril 2000 par Boucharat Yves architectes, echelle 1/100. (Arch. mun. Lyon)

IVR82\_20106901320NUC

Auteur de l'illustration : Salohy Rakotomalala

© Région Rhône-Alpes, Inventaire général du patrimoine culturel ; © Ville de Lyon  
reproduction soumise à autorisation du titulaire des droits d'exploitation

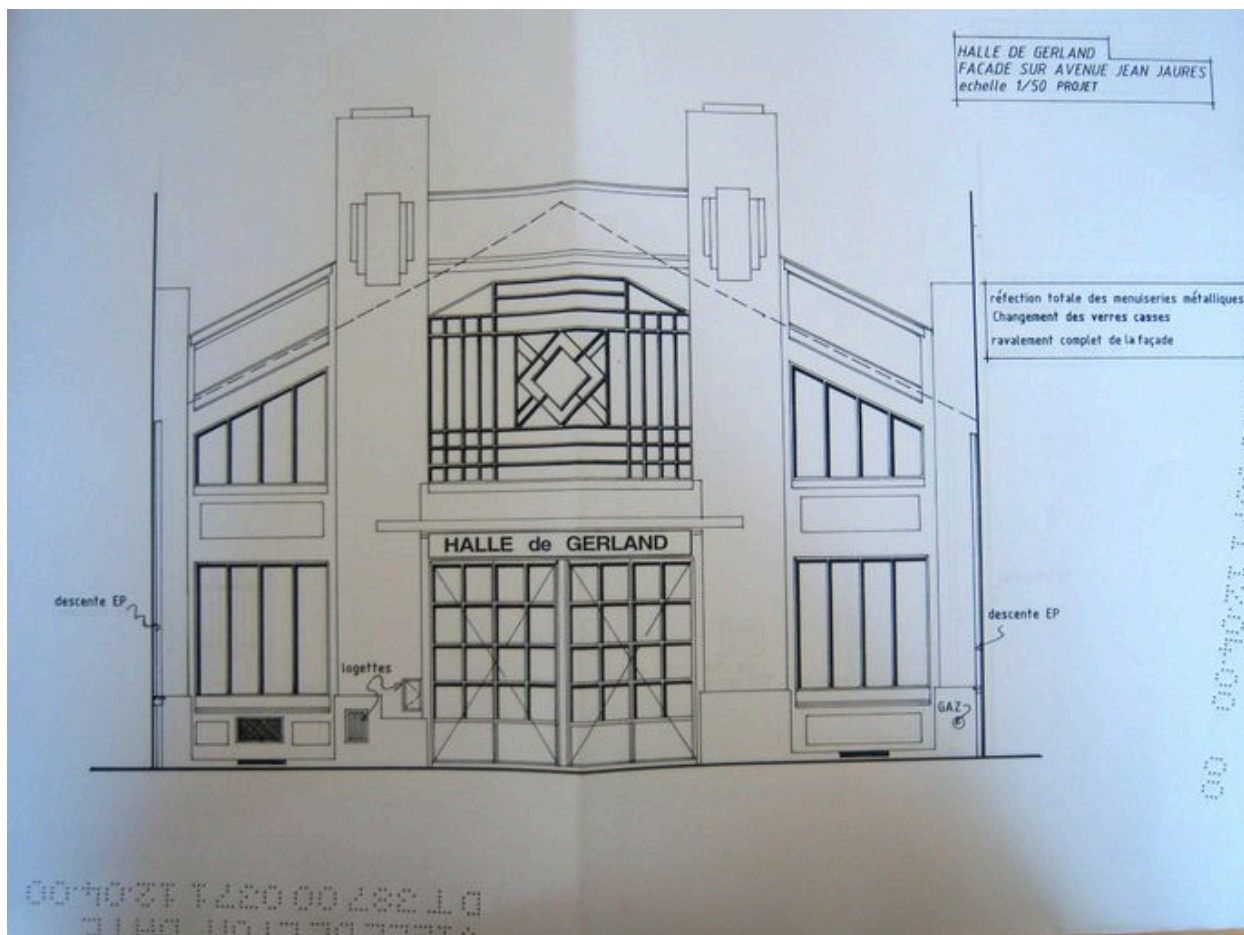


Façade sur rue Challemeil Lacour, projet de ravalement de façade d'un local commercial, avril 2000 par Boucharat Yves architectes, echelle 1/50. (Arch. mun. Lyon)

IVR82\_20106901319NUC

Auteur de l'illustration : Salohy Rakotomalala

© Région Rhône-Alpes, Inventaire général du patrimoine culturel ; © Ville de Lyon  
reproduction soumise à autorisation du titulaire des droits d'exploitation



Façade sur avenue Jean Jaurès, projet de ravalement de façade d'un local commercial, avril 2000 par Boucharat Yves architectes, échelle 1/50. (Arch. mun. Lyon)

IVR82\_20106901327NUC

Auteur de l'illustration : Salohy Rakotomalala

© Région Rhône-Alpes, Inventaire général du patrimoine culturel ; © Ville de Lyon  
reproduction soumise à autorisation du titulaire des droits d'exploitation







Vue de situation

IVR82\_20076901472NUC

Auteur de l'illustration : Eric Dessert

© Région Rhône-Alpes, Inventaire général du patrimoine culturel ; © Ville de Lyon  
reproduction soumise à autorisation du titulaire des droits d'exploitation



Vue de situation

IVR82\_20076901473NUC

Auteur de l'illustration : Eric Dessert

© Région Rhône-Alpes, Inventaire général du patrimoine culturel ; © Ville de Lyon  
reproduction soumise à autorisation du titulaire des droits d'exploitation



Élévation sur la rue Challemeil-Lacour

IVR82\_20076901475NUC

Auteur de l'illustration : Eric Dessert

© Région Rhône-Alpes, Inventaire général du patrimoine culturel ; © Ville de Lyon  
reproduction soumise à autorisation du titulaire des droits d'exploitation



Elevation sur l'avenue Jean Jaurès

IVR82\_20106901329NUCA

Auteur de l'illustration : Salohy Rakotomalala

© Région Rhône-Alpes, Inventaire général du patrimoine culturel ; © Ville de Lyon  
reproduction soumise à autorisation du titulaire des droits d'exploitation



Vue sur l'intérieur côté Ouest

IVR82\_20106901330NUCA

Auteur de l'illustration : Salohy Rakotomalala

© Région Rhône-Alpes, Inventaire général du patrimoine culturel ; © Ville de Lyon  
reproduction soumise à autorisation du titulaire des droits d'exploitation



Vue sur la porte d'entrée Ouest

IVR82\_20106901331NUCA

Auteur de l'illustration : Salohy Rakotomalala

© Région Rhône-Alpes, Inventaire général du patrimoine culturel ; © Ville de Lyon  
reproduction soumise à autorisation du titulaire des droits d'exploitation



Vue de l'intérieur , verrière en toiture

IVR82\_20106901332NUCA

Auteur de l'illustration : Salohy Rakotomalala

© Région Rhône-Alpes, Inventaire général du patrimoine culturel ; © Ville de Lyon  
reproduction soumise à autorisation du titulaire des droits d'exploitation



Vue sur la verrière en toiture

IVR82\_20106901333NUCA

Auteur de l'illustration : Salohy Rakotomalala

© Région Rhône-Alpes, Inventaire général du patrimoine culturel ; © Ville de Lyon  
reproduction soumise à autorisation du titulaire des droits d'exploitation





Vue intérieure, côté sud

IVR82\_20106901334NUCA

Auteur de l'illustration : Salohy Rakotomalala

© Région Rhône-Alpes, Inventaire général du patrimoine culturel ; © Ville de Lyon  
reproduction soumise à autorisation du titulaire des droits d'exploitation



Vue du dessous de la mezzanine

IVR82\_20106901335NUCA

Auteur de l'illustration : Salohy Rakotomalala

© Région Rhône-Alpes, Inventaire général du patrimoine culturel ; © Ville de Lyon  
reproduction soumise à autorisation du titulaire des droits d'exploitation