



Auvergne-Rhône-Alpes, Puy-de-Dôme  
Clermont-Ferrand

## Cité ouvrière Rue de Blanzat-Collectifs

### Références du dossier

Numéro de dossier : IA63002590  
Date de l'enquête initiale : 2019  
Date(s) de rédaction : 2019, 2025  
Cadre de l'étude : enquête thématique régionale Patrimoine Michelin  
Degré d'étude : étudié

### Désignation

Dénomination : cité ouvrière

### Compléments de localisation

Milieu d'implantation :  
Références cadastrales :

### Historique

Immeubles collectifs de la rue de Blanzat construits entre 1953 et 1960. Il sont tous encore en place en 2020.  
Période(s) principale(s) : 3e quart 20e siècle ()

### Description

Les quatre immeubles collectifs sont construits à peu près parallèlement les uns aux autres, avec élévations principales orientées à l'ouest. Ils sont à rez-de-chaussée surélevé sur sous-sol semi-enterré et à 3 étages carrés. Les toits à longs-pans et croupes sont couverts de tuiles plates mécaniques.

### Éléments descriptifs

Matériau(x) de couverture : tuile mécanique  
Plan : ensemble concerté  
Étage(s) ou vaisseau(x) : sous-sol, rez-de-chaussée surélevé, 3 étages carrés  
Élévations extérieures : élévation à travées  
Type(s) de couverture : toit à longs pans, croupe  
Escaliers : escalier dans-oeuvre

### Rue de Blanzat-Collectifs

Les trois premiers immeubles collectifs de la rue de Blanzat (à proximité du site des Carmes, côté ouest, et au sud de la place des Bughes) sont construits pendant la période 1952-1959. Un premier permis de construire est accordé pour l'immeuble le plus à l'ouest, aux n°40-42 rue de Blanzat, le 01/03/1951 (le permis d'habiter est délivré un an plus tard, le 12/03/1952) ; une deuxième demande d'autorisation est accordée pour le 2e immeuble le 23/07/1952 (déclaration d'achèvement des travaux le 29/03/1955) ; le 3e immeuble, 42 bis rue de Blanzat reçoit le permis de construire le 20/05/1955 (déclaration de fin de travaux le 13/03/1959). Puis, à la suite, un quatrième collectif est édifié à l'est des trois premiers, entre 1956 et 1960. Il sont tous encore en place en 2020.

## Références documentaires

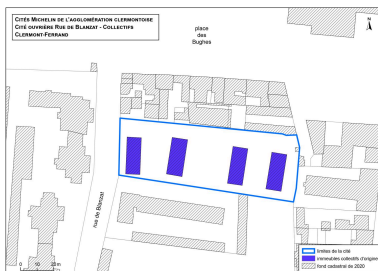
### Documents figurés

- **Projets d'immeubles au 40-42 rue de Blanzat, 1950-1952**  
Projet d'immeubles au 40-42 rue de Blanzat, plans masse, d'implantation, coupes et élévations, tirages sur papier, s.n., 1950 et 1952. Archives communales de Clermont-Ferrand, cote 1982 W 211.  
1982 W 211
- **Projet d'immeuble au 42 bis rue de Blanzat, 1952-1955**  
Projet d'immeuble au 42 bis rue de Blanzat, plans masse, d'implantation, des différents niveaux, coupes et élévation, tirages sur papier, s.n., 1952 et 1955. Archives communales de Clermont-Ferrand, cote 1985 W 116.  
AC Clermont-Ferrand : 1985 W 116
- **Immeuble de la cité Rue de Blanzat-Collectifs, s.d. [milieu du XXe siècle, après 1960 ?]**  
Immeuble collectif de la cité Michelin, rue de Blanzat, photographie noir et blanc, Collection Patrimoine Historique Michelin, n° catalogue 30582, s.n., s.d. [milieu du XXe siècle, après 1960 ?].  
Collection Patrimoine Historique Michelin : 30582

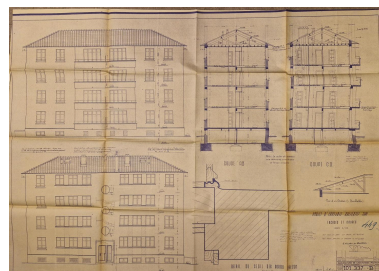
### Illustrations



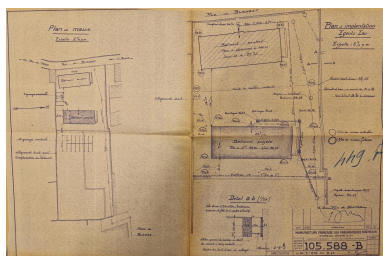
Extrait de plan cadastral (section KL).  
Dess. Brigitte Ceroni,  
Autr. Service du cadastre  
IVR84\_20196300291NUDA



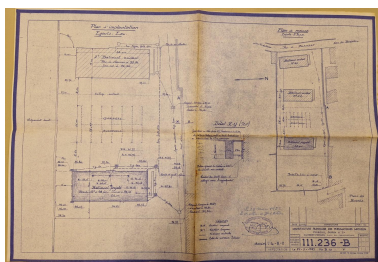
Plan des différents bâtiments  
d'origine de la cité.  
Dess. Guylaine Beauparland-Dupuy  
IVR84\_20256301386NUDA



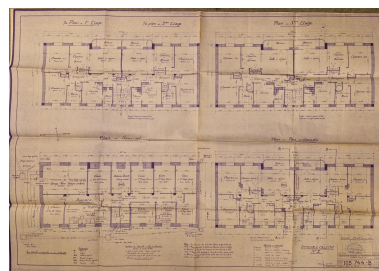
Projet d'immeuble au 40  
rue de Blanzat, 1950.  
Repro. Brigitte Ceroni,  
Autr. auteur inconnu  
IVR84\_20256301600NUCA



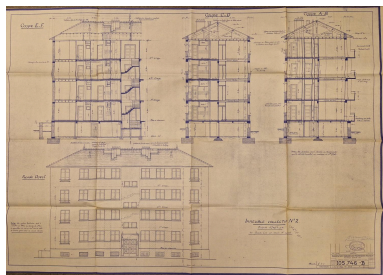
Projet d'immeuble au 42  
rue de Blanzat : plan masse  
et d'implantation, 1952.  
Repro. Brigitte Ceroni,  
Autr. auteur inconnu  
IVR84\_20256301599NUCA



Projet d'immeuble au 42 bis  
rue de Blanzat : plans masse  
et d'implantation, 1955.  
Repro. Brigitte Ceroni,  
Autr. auteur inconnu  
IVR84\_20256301601NUCA



Projet d'immeuble au 42 bis  
rue de Blanzat : plans des  
différents niveaux, 1952.  
Repro. Brigitte Ceroni,  
Autr. auteur inconnu  
IVR84\_20256301602NUCA



Projet d'immeuble au 42 bis rue de Blanzat : coupes et élévation ouest, 1952.  
Repro. Brigitte Ceroni,  
Autr. auteur inconnu  
IVR84\_20256301603NUCA



Élévation ouest de l'un des immeubles collectifs Michelin, rue de Blanzat.  
Vue prise vraisemblablement au début des années 1960.  
Repro. Service de collecte et de valorisation des collections historiques de la Manufacture française des pneumatiques Michelin., Autr. auteur inconnu  
IVR84\_20236300192NUC



Un des quatre immeubles collectifs de la rue de Blanzat, depuis l'ouest (années 1950).  
Phot. Christian Parisey  
IVR84\_20196300251NUC4A



Un des quatre immeubles collectifs de la rue de Blanzat, depuis l'est (années 1950).  
Phot. Christian Parisey  
IVR84\_20196300252NUC4A



Ensemble des quatre immeubles collectifs de la rue de Blanzat, depuis le sud-ouest (années 1950).  
Phot. Christian Parisey  
IVR84\_20196300253NUC4A

## Dossiers liés

### Dossiers de synthèse :

Cités Michelin de l'agglomération clermontoise (IA63002617) Auvergne, Puy-de-Dôme, Clermont-Ferrand

### Oeuvre(s) contenue(s) :

Auteur(s) du dossier : Brigitte Ceroni, Brigitte Ceroni

Copyright(s) : © Région Auvergne-Rhône-Alpes, Inventaire général du patrimoine culturel



Extrait de plan cadastral (section KL).

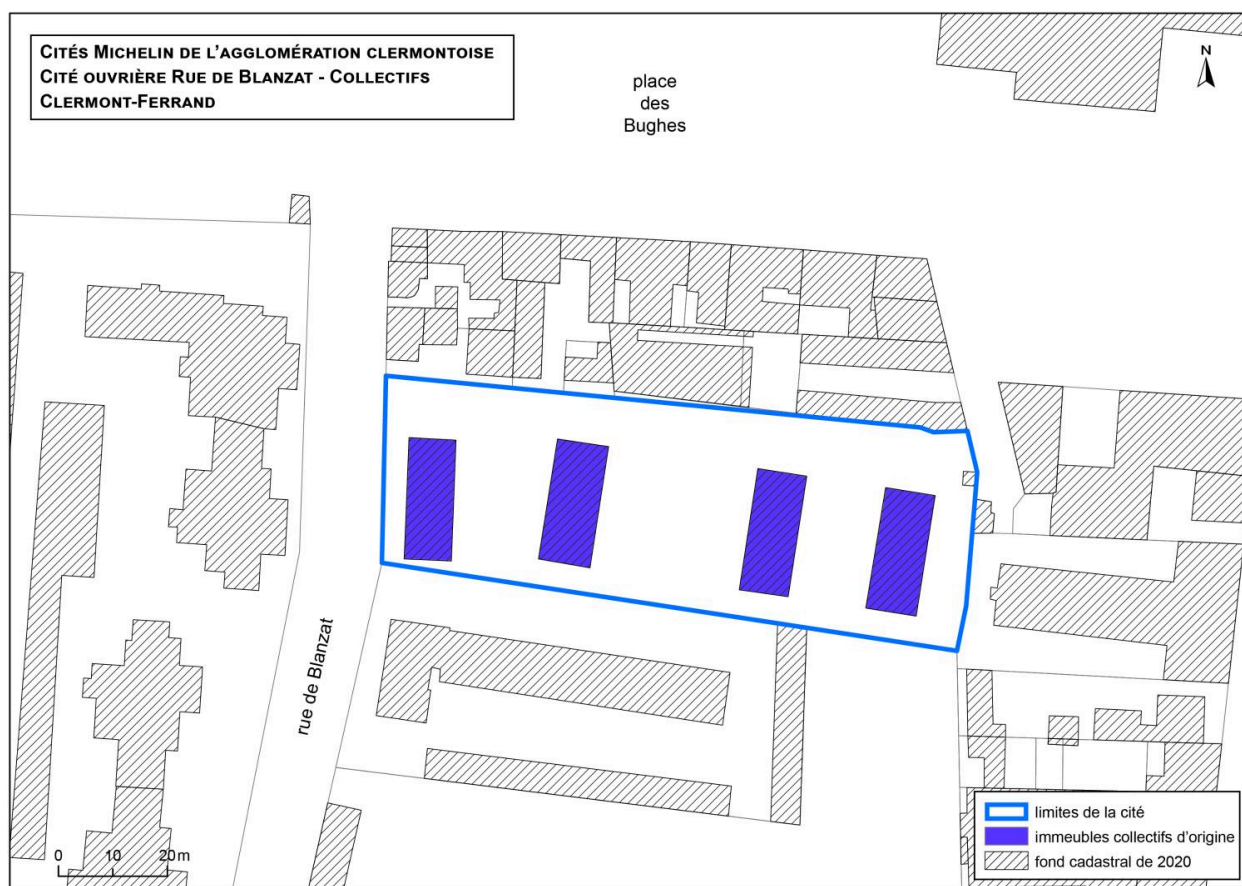
IVR84\_20196300291NUDA

Auteur de l'illustration : Brigitte Ceroni

Auteur du document reproduit : Service du cadastre

© Ministère des finances et des comptes publics, www.cadastre.gouv.fr

tous droits réservés

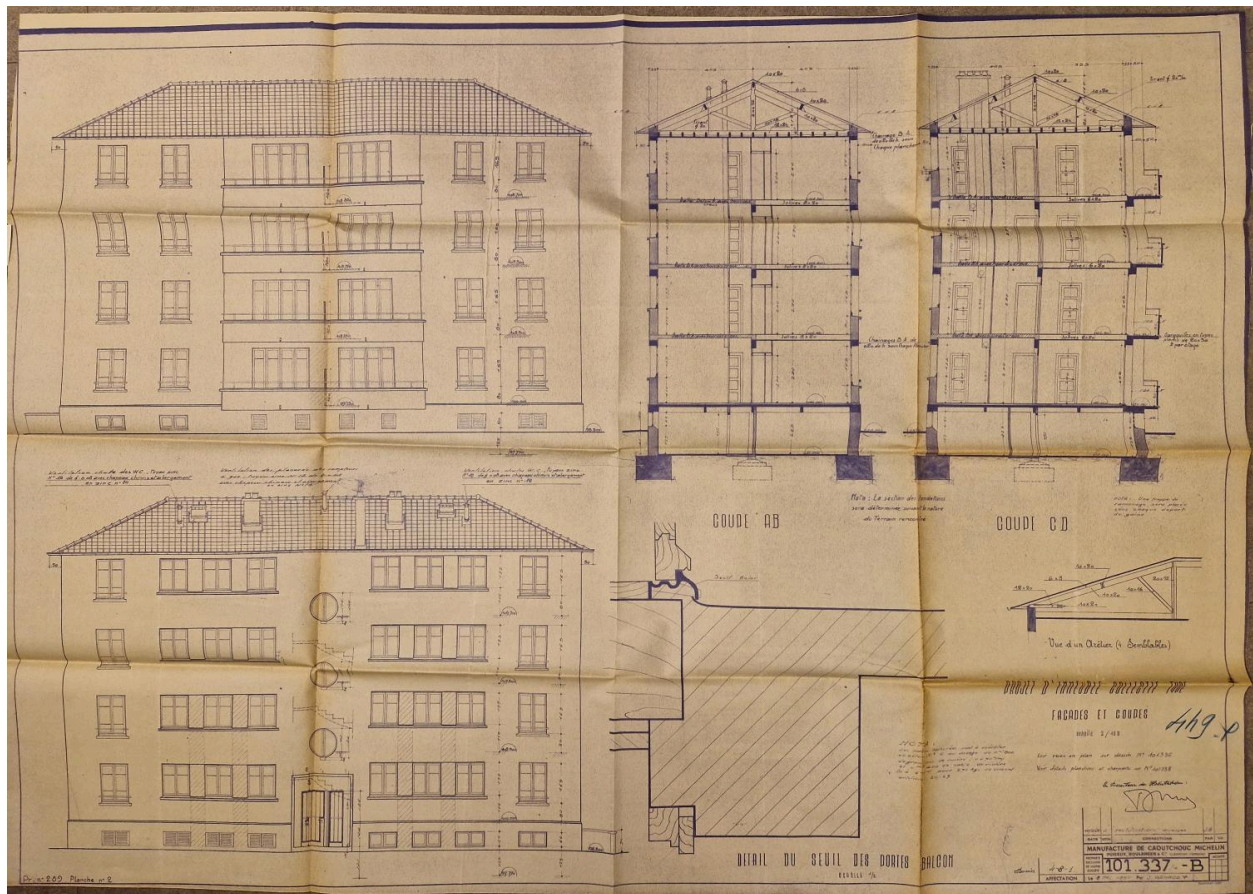


Plan des différents bâtiments d'origine de la cité.

IVR84\_20256301386NUDA

Auteur de l'illustration : Guylaine Beuparland-Dupuy

© Région Auvergne-Rhône-Alpes, Inventaire général du patrimoine culturel  
communication libre, reproduction soumise à autorisation



Projet d'immeuble au 40 rue de Blanzat, 1950.

Référence du document reproduit :

- **Projets d'immeubles au 40-42 rue de Blanzat, 1950-1952**  
Projet d'immeubles au 40-42 rue de Blanzat, plans masse, d'implantation, coupes et élévations, tirages sur papier, s.n., 1950 et 1952. Archives communales de Clermont-Ferrand, cote 1982 W 211.  
1982 W 211

IVR84\_20256301600NUCA

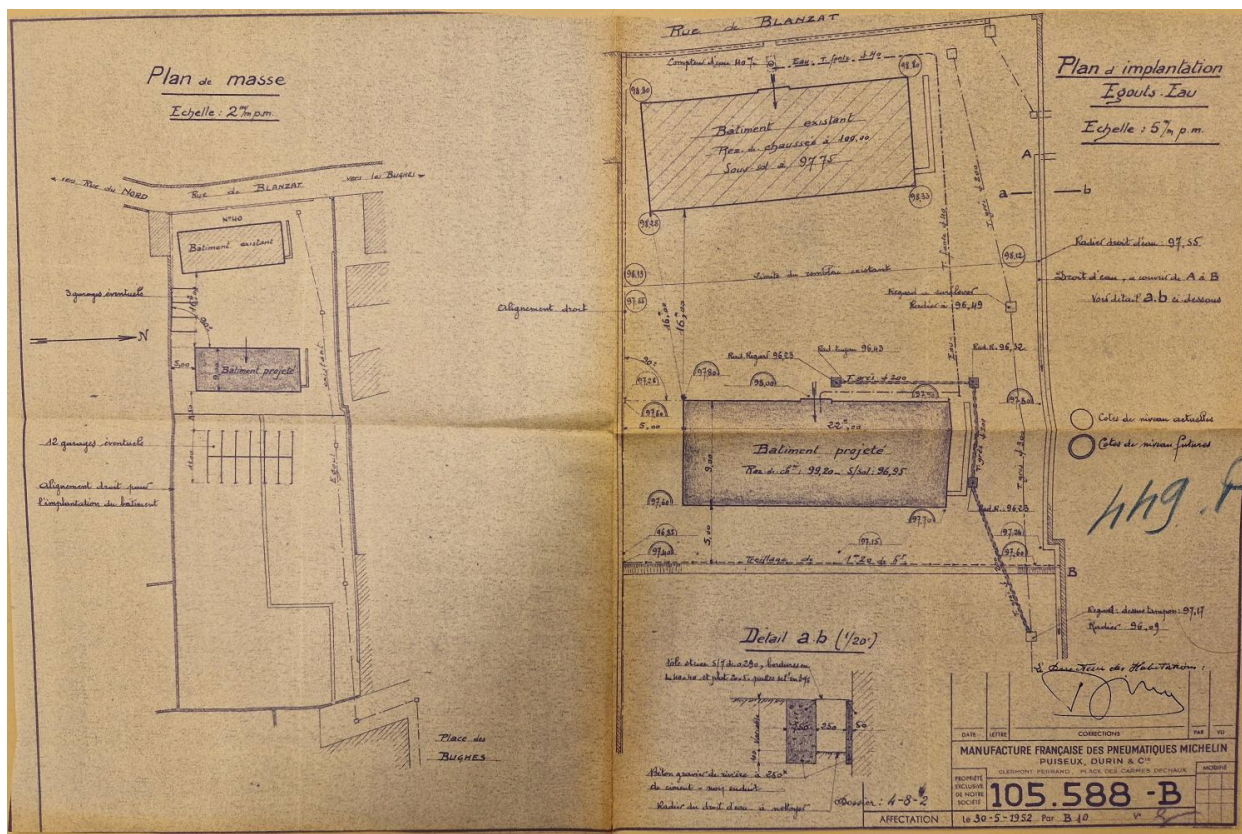
Auteur de l'illustration (reproduction) : Brigitte Ceroni

Auteur du document reproduit : auteur inconnu

Date de prise de vue : 2023

© Archives communales de Clermont-Ferrand

reproduction soumise à autorisation du titulaire des droits d'exploitation



Projet d'immeuble au 42 rue de Blanzat : plan masse et d'implantation, 1952.

Référence du document reproduit :

- **Projets d'immeubles au 40-42 rue de Blanzat, 1950-1952**  
Projet d'immeubles au 40-42 rue de Blanzat, plans masse, d'implantation, coupes et élévations, tirages sur papier, s.n., 1950 et 1952. Archives communales de Clermont-Ferrand, cote 1982 W 211.  
1982 W 211

IVR84\_20256301599NUCA

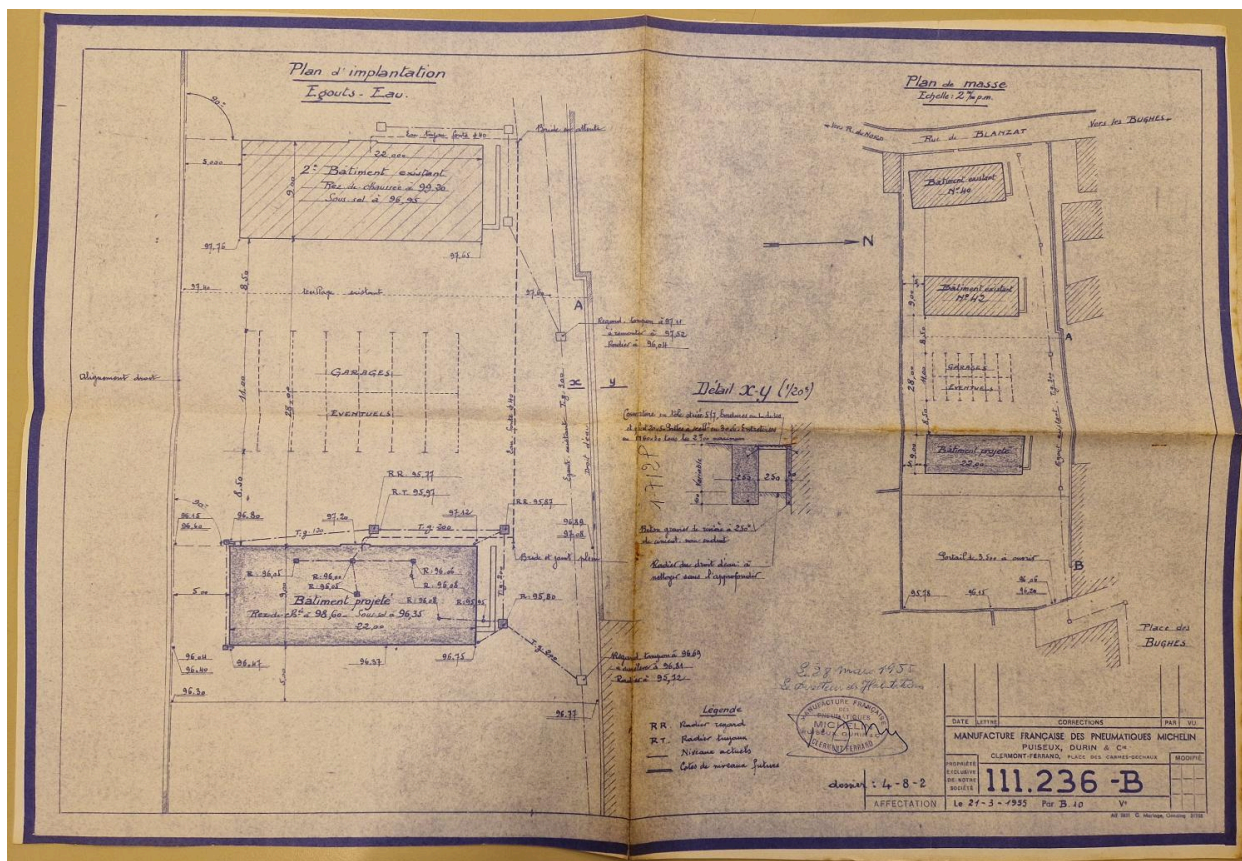
Auteur de l'illustration (reproduction) : Brigitte Ceroni

Auteur du document reproduit : auteur inconnu

Date de prise de vue : 2023

© Archives communales de Clermont-Ferrand

reproduction soumise à autorisation du titulaire des droits d'exploitation



Projet d'immeuble au 42 bis rue de Blanzat : plans masse et d'implantation, 1955.

Référence du document reproduit :

- **Projet d'immeuble au 42 bis rue de Blanzat, 1952-1955**  
Projet d'immeuble au 42 bis rue de Blanzat, plans masse, d'implantation, des différents niveaux, coupes et élévation, tirages sur papier, s.n., 1952 et 1955. Archives communales de Clermont-Ferrand, cote 1985 W 116. AC Clermont-Ferrand : 1985 W 116

IVR84\_20256301601NUCA

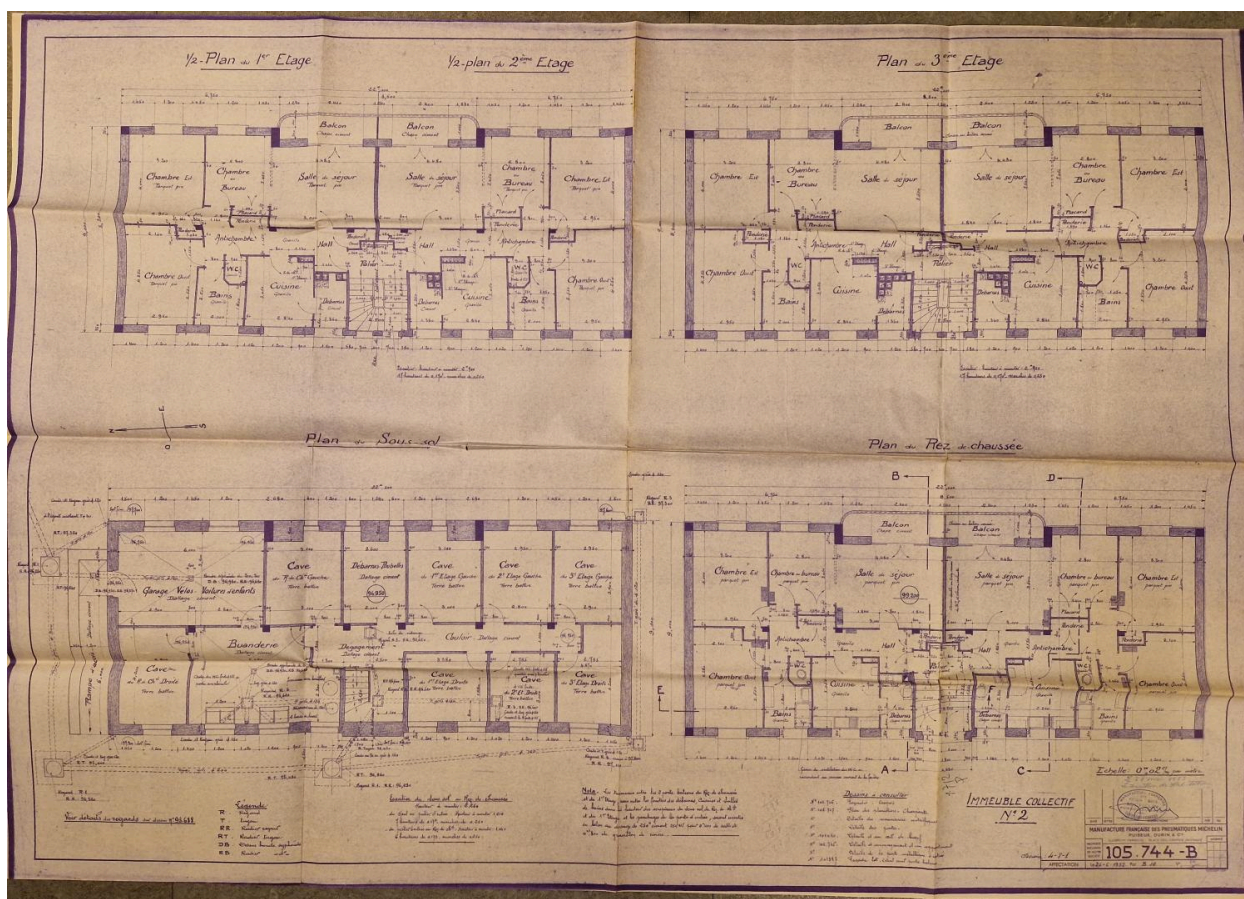
Auteur de l'illustration (reproduction) : Brigitte Ceroni

Auteur du document reproduit : auteur inconnu

Date de prise de vue : 2023

© Archives communales de Clermont-Ferrand

reproduction soumise à autorisation du titulaire des droits d'exploitation



Projet d'immeuble au 42 bis rue de Blanzat : plans des différents niveaux, 1952.

Référence du document reproduit :

- **Projet d'immeuble au 42 bis rue de Blanzat, 1952-1955**  
Projet d'immeuble au 42 bis rue de Blanzat, plans masse, d'implantation, des différents niveaux, coupes et élévation, tirages sur papier, s.n., 1952 et 1955. Archives communales de Clermont-Ferrand, cote 1985 W 116. AC Clermont-Ferrand : 1985 W 116

IVR84\_20256301602NUCA

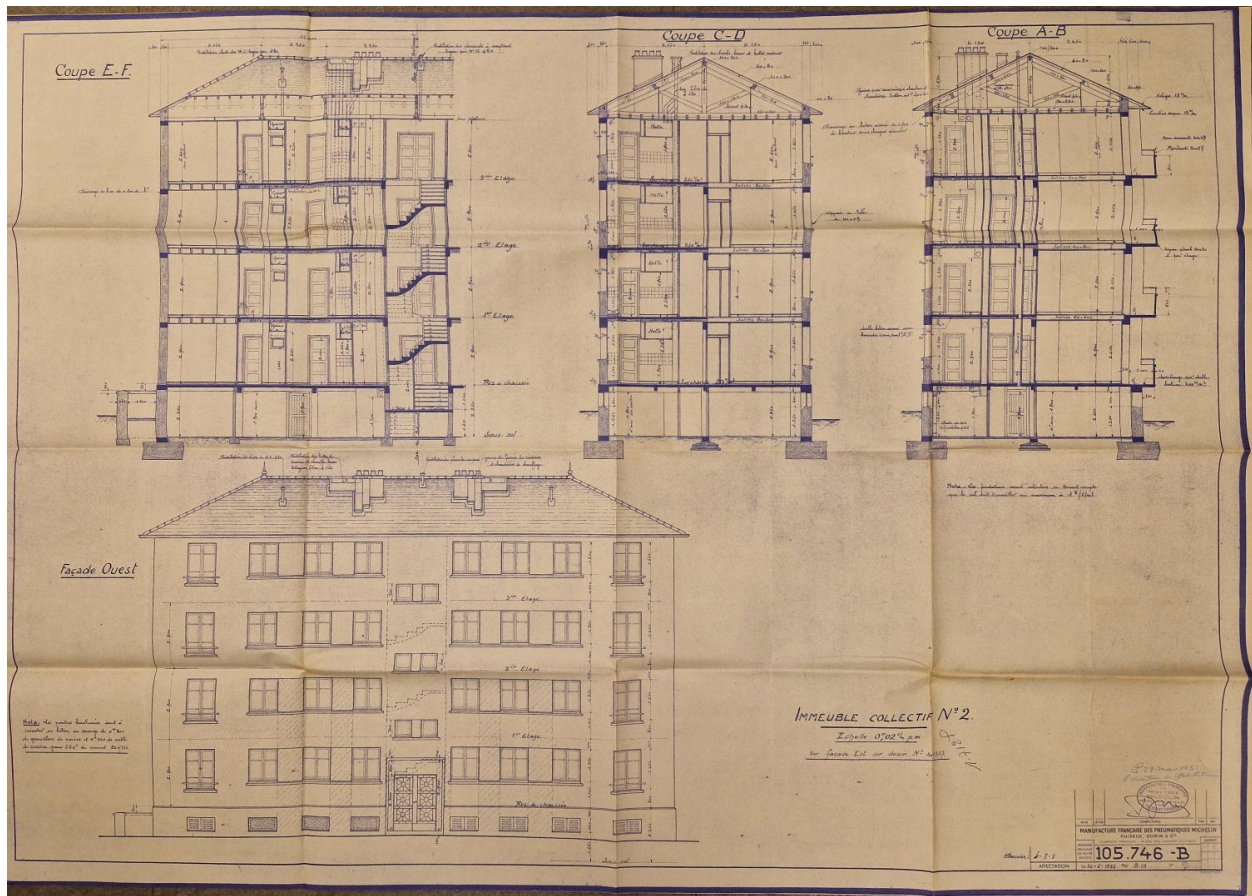
Auteur de l'illustration (reproduction) : Brigitte Ceroni

Auteur du document reproduit : auteur inconnu

Date de prise de vue : 2023

© Archives communales de Clermont-Ferrand

reproduction soumise à autorisation du titulaire des droits d'exploitation



Projet d'immeuble au 42 bis rue de Blanzat : coupes et élévation ouest, 1952.

Référence du document reproduit :

- **Projet d'immeuble au 42 bis rue de Blanzat, 1952-1955**  
Projet d'immeuble au 42 bis rue de Blanzat, plans masse, d'implantation, des différents niveaux, coupes et élévation, tirages sur papier, s.n., 1952 et 1955. Archives communales de Clermont-Ferrand, cote 1985 W 116. AC Clermont-Ferrand : 1985 W 116

IVR84\_20256301603NUCA

Auteur de l'illustration (reproduction) : Brigitte Ceroni

Auteur du document reproduit : auteur inconnu

Date de prise de vue : 2023

© Archives communales de Clermont-Ferrand

reproduction soumise à autorisation du titulaire des droits d'exploitation



Élévation ouest de l'un des immeubles collectifs Michelin, rue de Blanzat. Vue prise vraisemblablement au début des années 1960.

Référence du document reproduit :

- **Immeuble de la cité Rue de Blanzat-Collectifs, s.d. [milieu du XXe siècle, après 1960 ?]**  
Immeuble collectif de la cité Michelin, rue de Blanzat, photographie noir et blanc, Collection Patrimoine Historique Michelin, n° catalogue 30582, s.n., s.d. [milieu du XXe siècle, après 1960 ?].  
Collection Patrimoine Historique Michelin : 30582

IVR84\_20236300192NUC

Auteur de l'illustration (reproduction) : Service de collecte et de valorisation des collections historiques de la Manufacture française des pneumatiques Michelin.

Auteur du document reproduit : auteur inconnu

© Collection Patrimoine Historique Michelin

reproduction soumise à autorisation du titulaire des droits d'exploitation



Un des quatre immeubles collectifs de la rue de Blanzat, depuis l'ouest (années 1950).

IVR84\_20196300251NUC4A

Auteur de l'illustration : Christian Parisey

© Région Auvergne-Rhône-Alpes, Inventaire général du patrimoine culturel  
communication libre, reproduction soumise à autorisation



Un des quatre immeubles collectifs de la rue de Blanzat, depuis l'est (années 1950).

IVR84\_20196300252NUC4A

Auteur de l'illustration : Christian Parisey

© Région Auvergne-Rhône-Alpes, Inventaire général du patrimoine culturel  
communication libre, reproduction soumise à autorisation



Ensemble des quatre immeubles collectifs de la rue de Blanzat, depuis le sud-ouest (années 1950).

IVR84\_20196300253NUC4A

Auteur de l'illustration : Christian Parisey

© Région Auvergne-Rhône-Alpes, Inventaire général du patrimoine culturel  
communication libre, reproduction soumise à autorisation