



Auvergne-Rhône-Alpes, Rhône  
Lyon 6e Arrondissement  
85 rue d' Inkermann

## Usine d'instruments de musique dite Baruth puis Dugas pianos et harmoniums

### Références du dossier

Numéro de dossier : IA69001153  
Date de l'enquête initiale : 2005  
Date(s) de rédaction : 2005  
Cadre de l'étude : enquête thématique régionale Patrimoine industriel  
Degré d'étude : recensé

### Désignation

Dénomination : usine d'instruments de musique  
Parties constituantes non étudiées : atelier de fabrication

### Compléments de localisation

Milieu d'implantation : en ville  
Références cadastrales : 1999, AX, 105

### Historique

En 1911 c'est la usine Meyer qui est à cet emplacement. Sur les différents cadastres la fabrique de pianos de marque Baruth apparaît à partir de 1928 et jusqu'en 1973-1982, où un jardin public apparaît à l'emplacement d'un atelier. Baruth ne conservant qu'un atelier au 271 cours Lafayette. La société Dugas pianos et harmoniums, spécialisée dans la réparation et accords, s'installe rue d'inkermann.

Période(s) principale(s) : 2e quart 20e siècle  
Dates : 1928 (daté par source)

### Description

#### Éléments descriptifs

Matériau(x) du gros-oeuvre, mise en oeuvre et revêtement : béton  
Matériau(x) de couverture : tuile mécanique  
Étage(s) ou vaisseau(x) : 1 étage carré  
Type(s) de couverture : toit à longs pans

#### Typologies et état de conservation

État de conservation : bon état

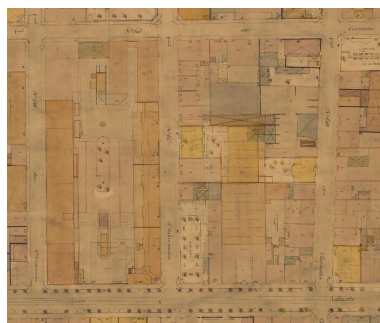
#### Statut, intérêt et protection

Statut de la propriété : propriété privée

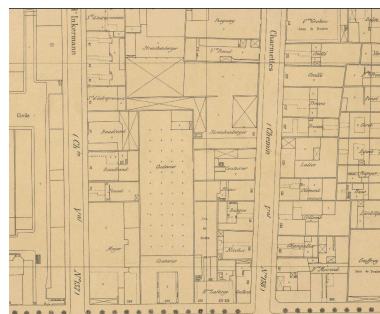
## Illustrations



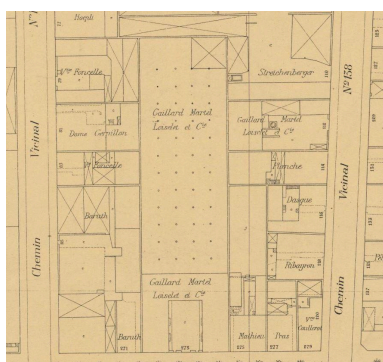
Cadastré 1888-1906 usine  
d'instruments de musique Meyer  
puis Baruth (ACL 4S/156)  
Phot. Nadine Halitim-Dubois  
IVR84\_20256900874NUCA



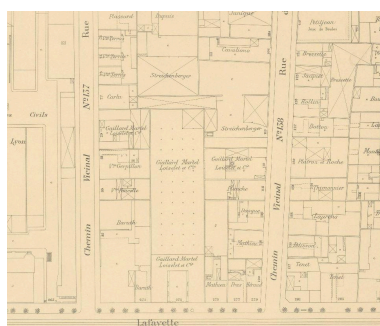
Cadastré 1888-1960 usine  
d'instruments de musique Meyer  
puis Baruth (ACL 4S/156)  
Phot. Nadine Halitim-Dubois  
IVR84\_20256900875NUCA



Cadastré 1911 usine d'instruments  
de musique Meyer puis  
Baruth (ACL 4S/156)  
Phot. Nadine Halitim-Dubois  
IVR84\_20256900876NUCA



Cadastré 1928 usine d'instruments  
de musique Meyer puis  
Baruth (ACL 4S/156)  
Phot. Nadine Halitim-Dubois  
IVR84\_20256900877NUCA



Cadastré 1965 usine d'instruments  
de musique Meyer puis  
Baruth (ACL 4S/156)  
Phot. Nadine Halitim-Dubois  
IVR84\_20256900878NUCA



Vue générale ouest  
Phot. Eric Dessert  
IVR82\_20056900129NUCA

## Dossiers liés

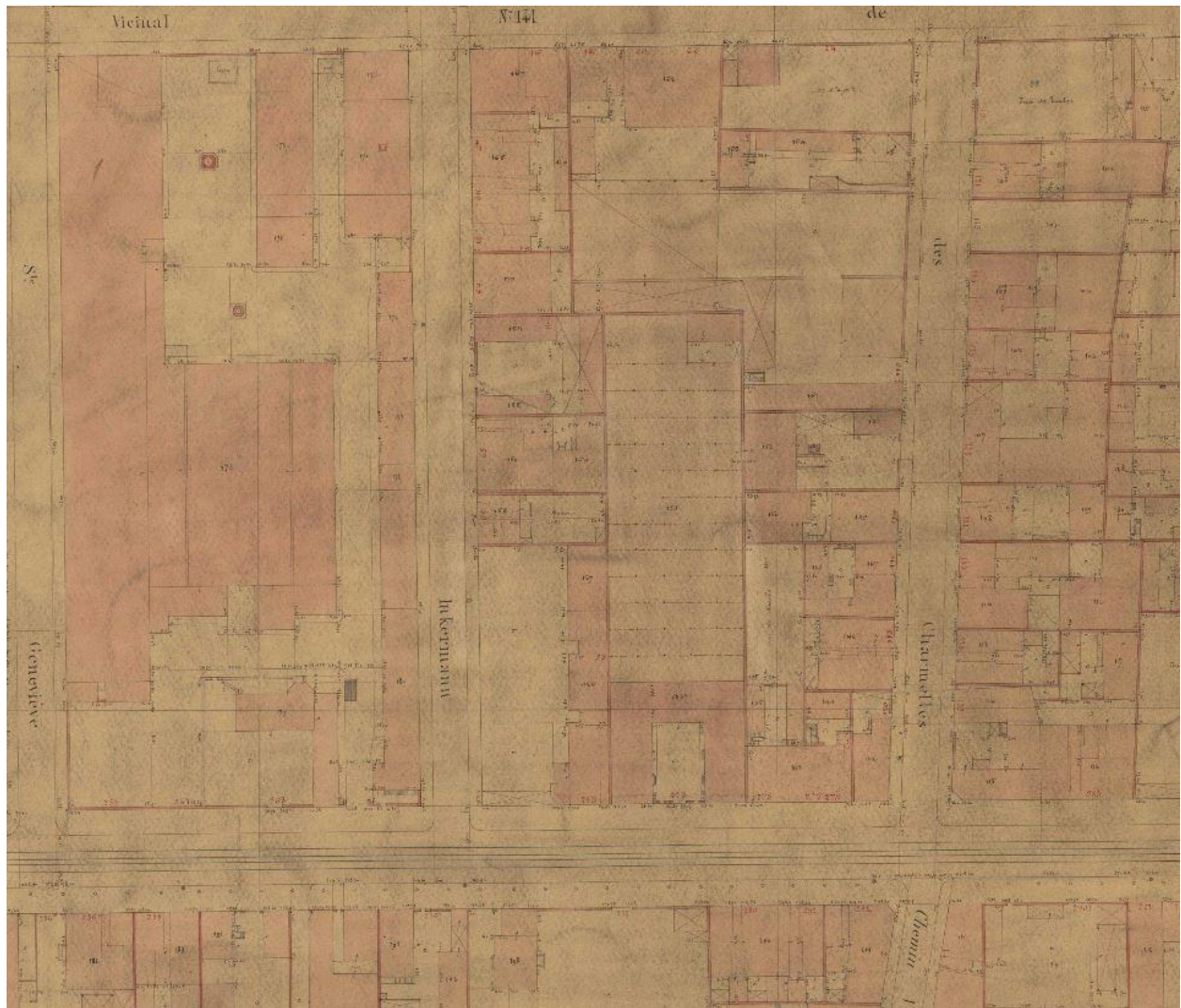
### Dossiers de synthèse :

Présentation et synthèse du patrimoine industriel de la ville de Lyon (IA69001377) Auvergne-Rhône-Alpes, Rhône, Lyon

### Oeuvre(s) contenue(s) :

Auteur(s) du dossier : Nadine Halitim-Dubois

Copyright(s) : © Région Rhône-Alpes, Inventaire général du patrimoine culturel ; © Ville de Lyon



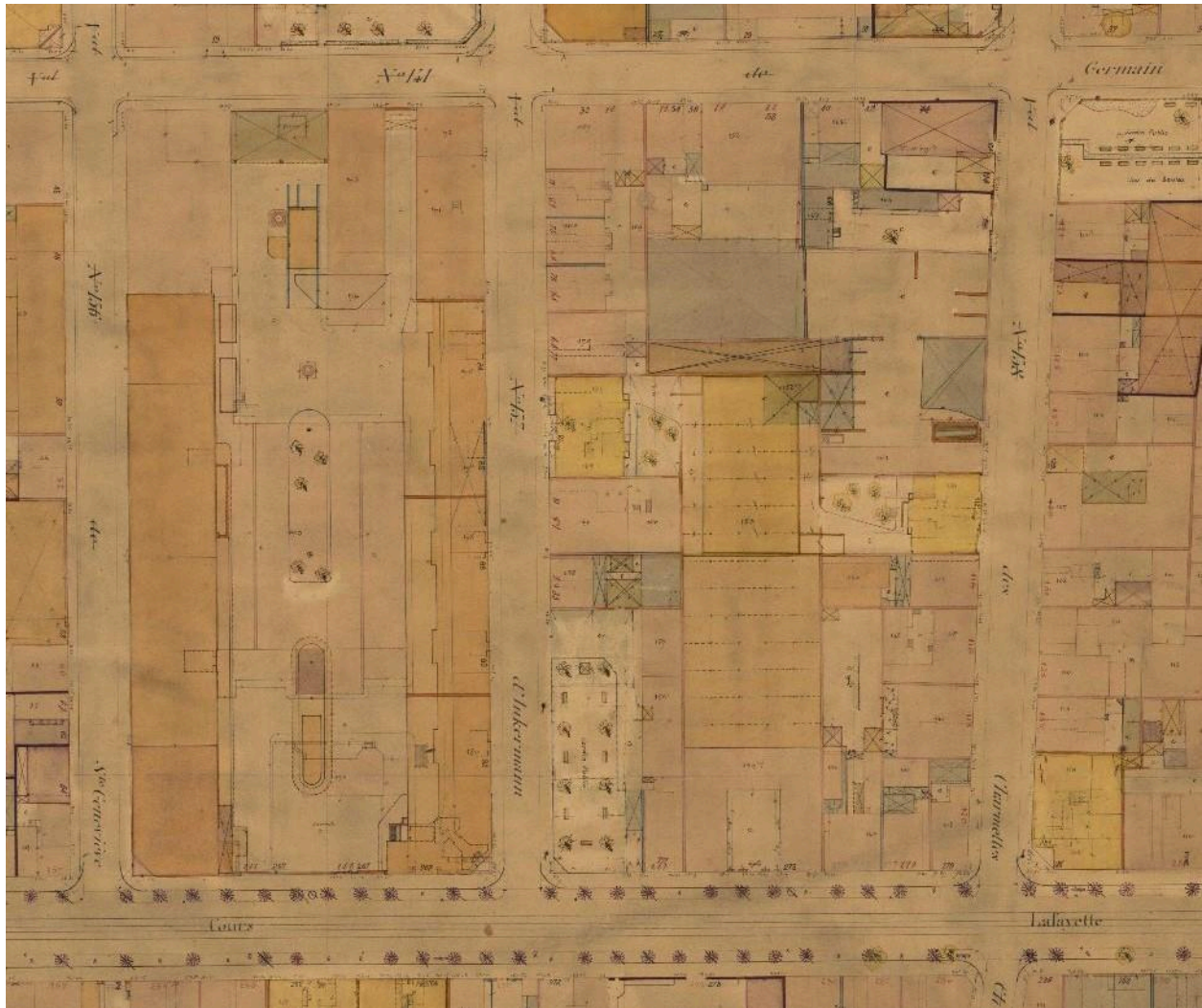
Cadastre 1888-1906 usine d'instruments de musique Meyer puis Baruth (ACL 4S/156)

IVR84\_20256900874NUCA

Auteur de l'illustration : Nadine Halitim-Dubois

© Archives municipales de Lyon

communication libre, reproduction soumise à autorisation



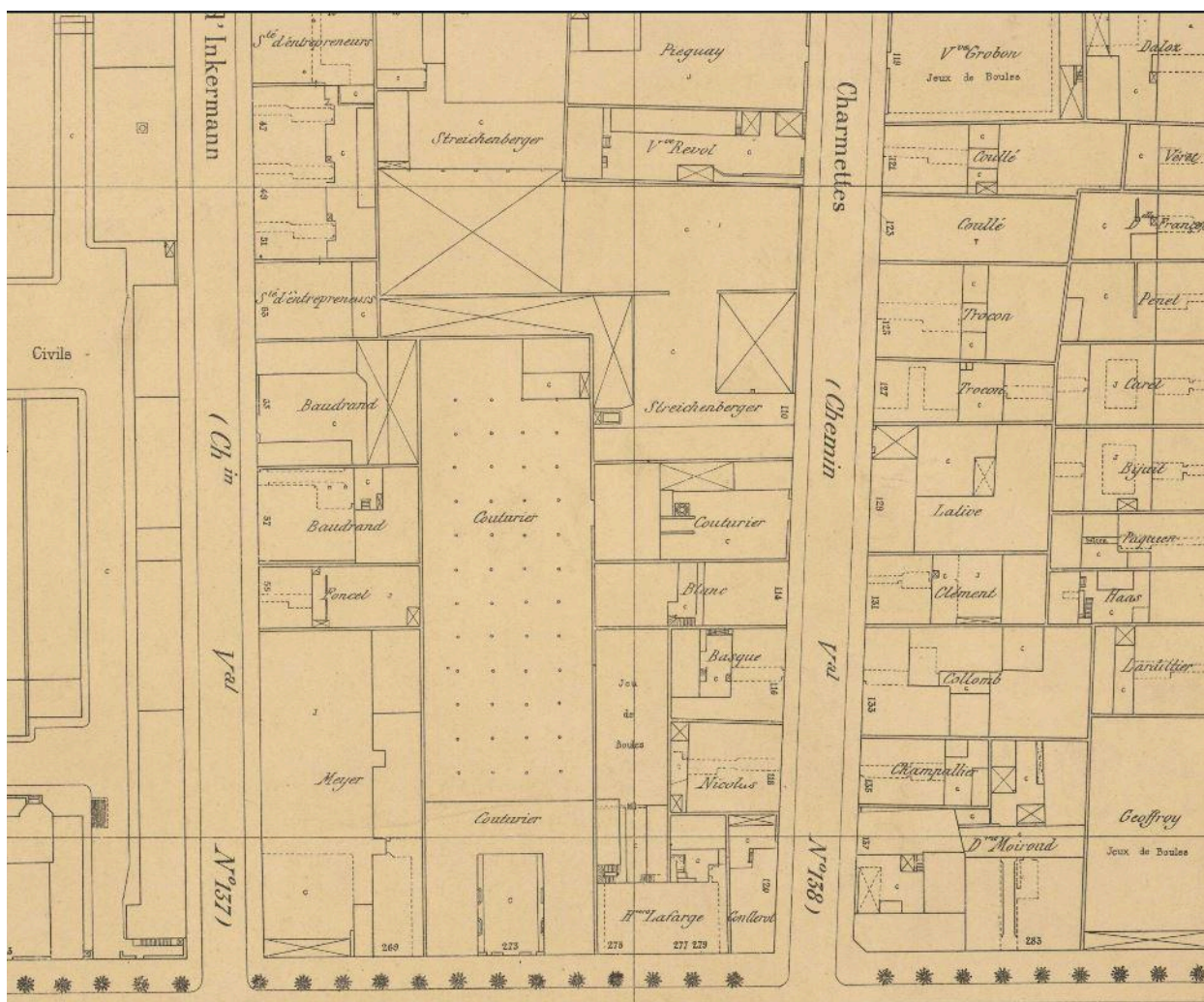
Cadastre 1888-1960 usine d'instruments de musique Meyer puis Baruth (ACL 4S/156)

IVR84\_20256900875NUCA

Auteur de l'illustration : Nadine Halitim-Dubois

© Archives municipales de Lyon

communication libre, reproduction soumise à autorisation



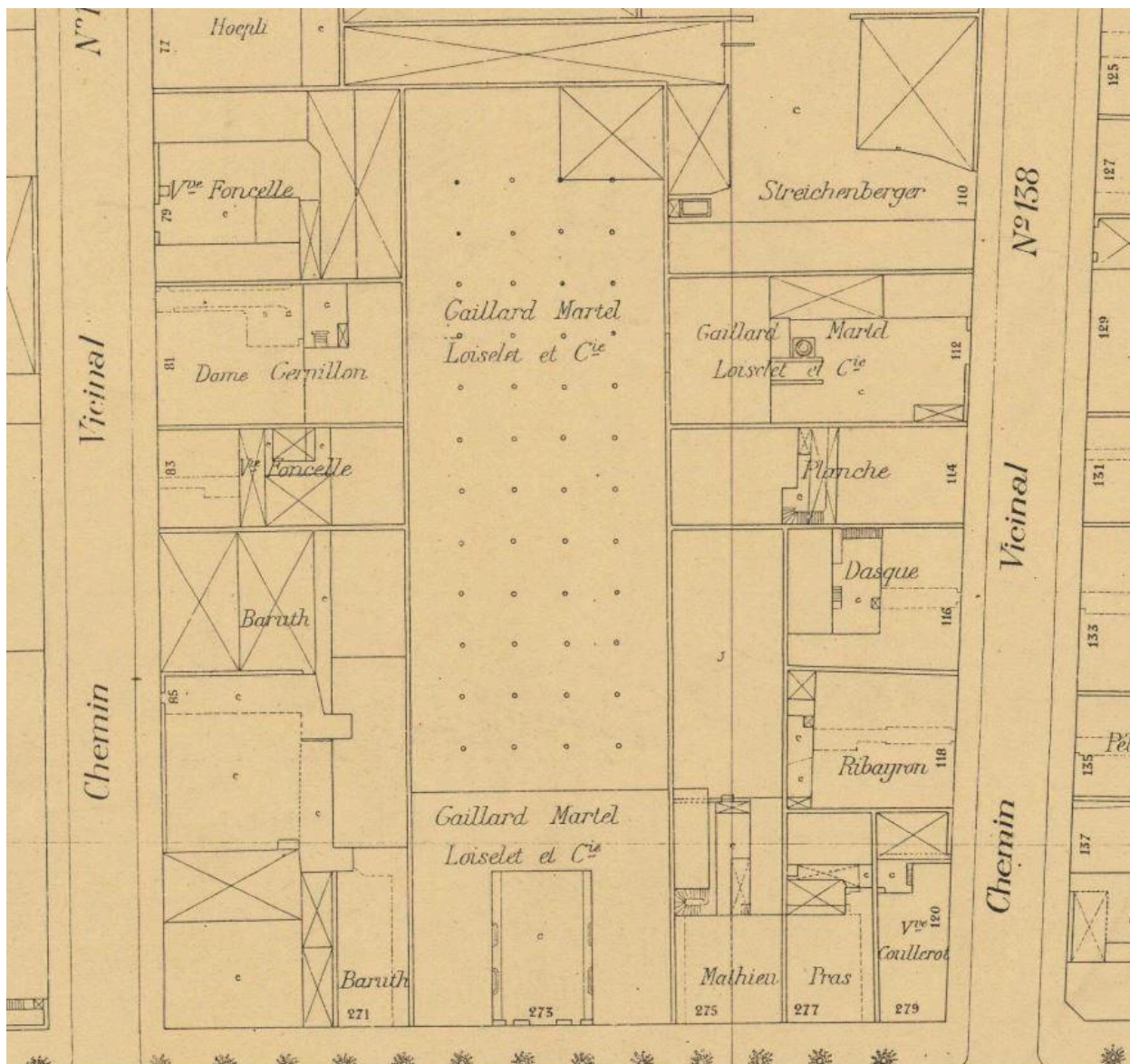
Cadastre 1911 usine d'instruments de musique Meyer puis Baruth (ACL 4S/156)

IVR84\_20256900876NUCA

Auteur de l'illustration : Nadine Halitim-Dubois

© Archives municipales de Lyon

communication libre, reproduction soumise à autorisation



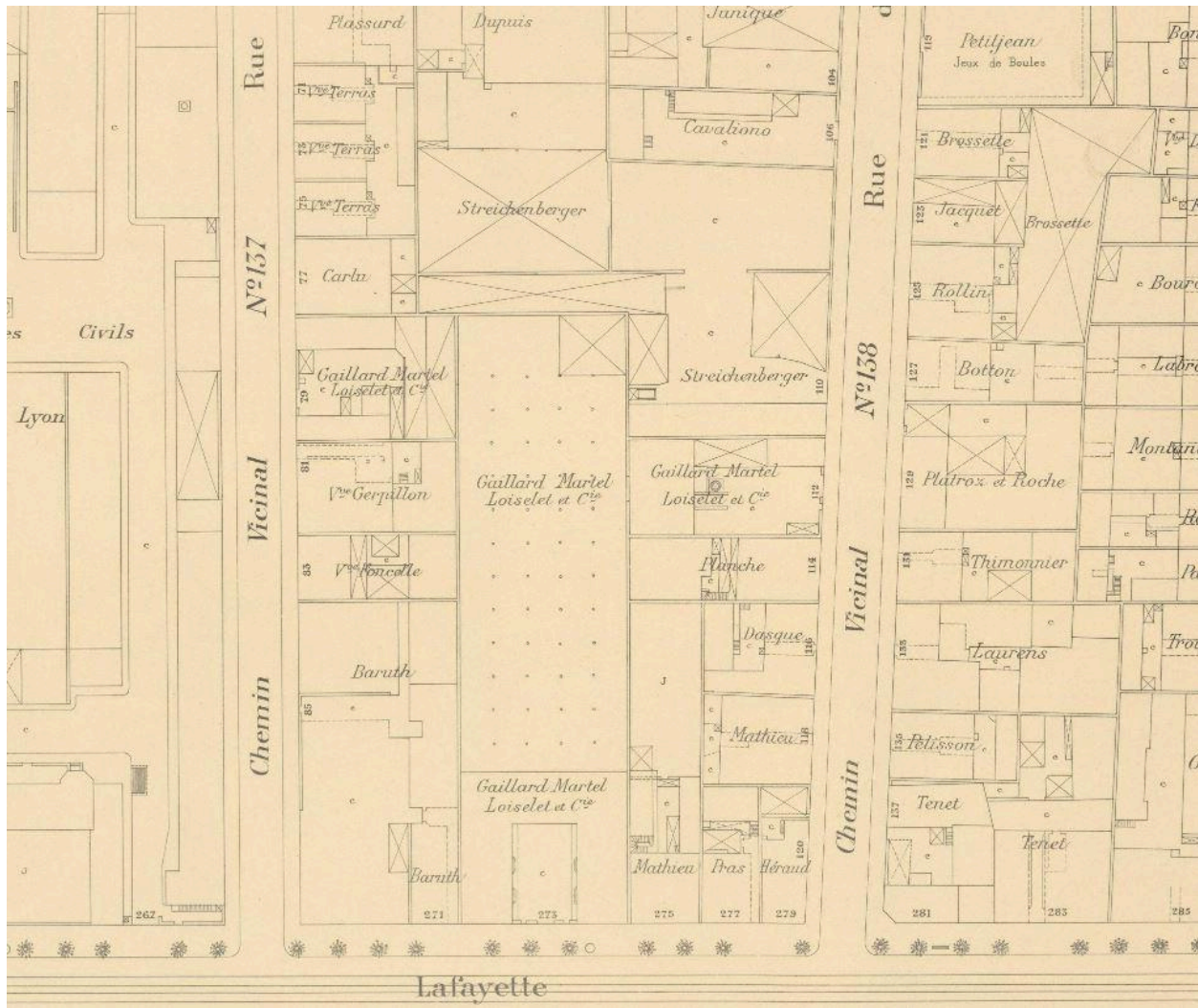
Cadastre 1928 usine d'instruments de musique Meyer puis Baruth (ACL 4S/156)

IVR84\_20256900877NUCA

Auteur de l'illustration : Nadine Halitim-Dubois

© Archives municipales de Lyon

communication libre, reproduction soumise à autorisation



Cadastre 1965 usine d'instruments de musique Meyer puis Baruth (ACL 4S/156)

IVR84\_20256900878NUCA

Auteur de l'illustration : Nadine Halitim-Dubois

© Archives municipales de Lyon

communication libre, reproduction soumise à autorisation



Vue générale ouest

IVR82\_20056900129NUCA

Auteur de l'illustration : Eric Dessert

© Région Rhône-Alpes, Inventaire général du patrimoine culturel ; © Ville de Lyon  
reproduction soumise à autorisation du titulaire des droits d'exploitation