



Lyon 7e
Guillotière
9 rue Chalopin

Immeuble

Références du dossier

Numéro de dossier : IA69007596
Date de l'enquête initiale : 2016
Date(s) de rédaction : 2016
Cadre de l'étude : inventaire topographique Inventaire de la Ville de Lyon
Degré d'étude : repéré

Désignation

Dénomination : immeuble
Parties constituantes non étudiées : boutique

Compléments de localisation

Milieu d'implantation : en ville
Références cadastrales : 2016, AM, 14

Historique

Immeuble construit entre 1852 et 1880, d'après la comparaison des plans du secteur.
Période(s) principale(s) : 3e quart 19e siècle ()

Description

Éléments descriptifs

Matériau(x) du gros-oeuvre, mise en oeuvre et revêtement : pierre, moellon, enduit (?)
Matériau(x) de couverture : tuile mécanique
Étage(s) ou vaisseau(x) : sous-sol, 3 étages carrés
Élévations extérieures : élévation à travées
Type(s) de couverture : toit à longs pans
Escaliers : escalier dans-oeuvre : escalier tournant à retours avec jour, en maçonnerie

Typologies et état de conservation

Typologies : immeuble à deux corps de bâtiments en L ; immeubles massifs à élévation homogène, soubassement imposant
État de conservation : bon état

Statut, intérêt et protection

Statut de la propriété : propriété privée

Données complémentaires

F-MDE- Collectif Immeubles Marseille-Saint-André

Position	sur rue
Mitoyenneté	Oui
Rupture d'alignement	Non
Nombre de façades sur rue	2
Nombre de corps de bâtiments	2 corps de bâtiments en L
Place de l'entrée	centrée
Porte	bâtarde
Nombre de travées	7
Nombre de niveaux	4
Niveau de décor	décor élémentaire
Limite de toiture	corniche bois
Décrochement de façade	Non
Balcon	non
Balcon filant	Non
Loggia	Non
Balcon-loggia	Non
Forme des angles d'ilôt	angle droit
Traitement des angles d'ilôt	chainage ; travée aveugle
Visibilité des matériaux	non visible
Matériaux des encadrements	pierre
Matériaux des garde-corps	fonte
Lambrequins	fonte
Escalier 1 : situation	en milieu de bâtiment
Escaliers en pendant	Non
Matériaux de l'escalier	pierre
Garde corps de l'escalier	métal
Cage	ouverte
Pavement	ciment
Ascenseur	non
Verrières	Non
Type de passage	allée
Sas	Non
Distribution des logements	par palier de l'escalier
Fonctions commerciales	coiffeur "beauté d'en f'hair"
Agrandissement	Non
Surélévation	Non
Alignement	Non

Modification de façade	Non
Reconstruction de façade	Non
Nivellement	Non

Illustrations



Vue d'ensemble
Phot. Magali Delavenne
IVR84_20166902140NUCA



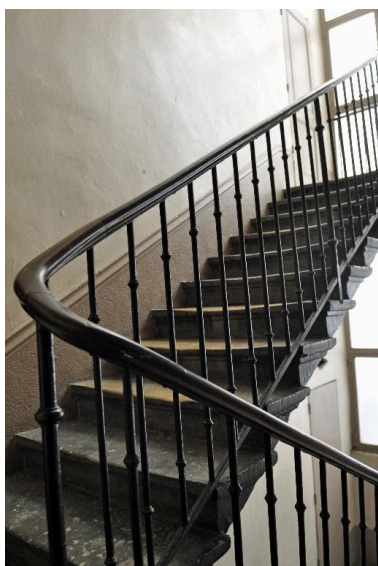
Anciennes boutiques
au rez-de-chaussée
Phot. Magali Delavenne
IVR84_20166902141NUCA



Porte d'entrée
Phot. Magali Delavenne
IVR84_20166902142NUCA



Vue intérieure : l'allée
Phot. Magali Delavenne
IVR84_20166902143NUCA



Vue intérieure : l'escalier,
anciennement à cage ouverte
Phot. Magali Delavenne
IVR84_20166902144NUCA



Vitrage fermant la cage d'escalier
Phot. Magali Delavenne
IVR84_20166902145NUCA

Dossiers liés

Dossiers de synthèse :

Les immeubles du secteur "Saint-André" (Lyon 7) (IA69006880) Rhône-Alpes, Rhône, Lyon 7e, Guillotière

Oeuvre(s) contenue(s) :

Oeuvre(s) en rapport :

Rue Sainte-Jeanne, puis rue Chalopin (IA69006898) Rhône-Alpes, Rhône, Lyon 7e, Guillotière

Rue Saint-Michel (IA69007555) Rhône-Alpes, Rhône, Lyon 7e, la Guillotière

Auteur(s) du dossier : Magali Delavenne, Albane Paitard

Copyright(s) : © Région Auvergne-Rhône-Alpes, Inventaire général du patrimoine culturel ; © Ville de Lyon



Vue d'ensemble

IVR84_20166902140NUCA

Auteur de l'illustration : Magali Delavenne

© Région Auvergne-Rhône-Alpes, Inventaire général du patrimoine culturel ; © Ville de Lyon
reproduction soumise à autorisation du titulaire des droits d'exploitation



Anciennes boutiques au rez-de-chaussée

IVR84_20166902141NUCA

Auteur de l'illustration : Magali Delavenne

© Région Auvergne-Rhône-Alpes, Inventaire général du patrimoine culturel ; © Ville de Lyon
reproduction soumise à autorisation du titulaire des droits d'exploitation



Porte d'entrée

IVR84_20166902142NUCA

Auteur de l'illustration : Magali Delavenne

© Région Auvergne-Rhône-Alpes, Inventaire général du patrimoine culturel ; © Ville de Lyon
reproduction soumise à autorisation du titulaire des droits d'exploitation



Vue intérieure : l'allée

IVR84_20166902143NUCA

Auteur de l'illustration : Magali Delavenne

© Région Auvergne-Rhône-Alpes, Inventaire général du patrimoine culturel ; © Ville de Lyon
reproduction soumise à autorisation du titulaire des droits d'exploitation



Vue intérieure : l'escalier, anciennement à cage ouverte

IVR84_20166902144NUCA

Auteur de l'illustration : Magali Delavenne

© Région Auvergne-Rhône-Alpes, Inventaire général du patrimoine culturel ; © Ville de Lyon
reproduction soumise à autorisation du titulaire des droits d'exploitation



Vitrage fermant la cage d'escalier

IVR84_20166902145NUCA

Auteur de l'illustration : Magali Delavenne

© Région Auvergne-Rhône-Alpes, Inventaire général du patrimoine culturel ; © Ville de Lyon
reproduction soumise à autorisation du titulaire des droits d'exploitation