



Lyon 7e
Guillotière
66 rue d'Anvers

Immeuble

Références du dossier

Numéro de dossier : IA69007770
Date de l'enquête initiale : 2017
Date(s) de rédaction : 2017
Cadre de l'étude : inventaire topographique Inventaire de la Ville de Lyon
Degré d'étude : repéré

Désignation

Dénomination : immeuble

Compléments de localisation

Milieu d'implantation : en ville
Références cadastrales : 2016, AY, 103

Historique

Immeuble construit en 1855 pour Jean Sergent, fabricant de cannes de parapluie. L'arrêté stipule que le rez-de-chaussée sera en moellons et l'élévation "en pisé de mâchefer mélangé de chaux vive, le tout fait selon les règles de l'art" (AC Lyon 315 WP 02/11). Surélévation et remaniement de l'escalier probable au milieu du 20e siècle.

Période(s) principale(s) : 3e quart 19e siècle ()
Dates : 1855 (daté par source)

Description

Éléments descriptifs

Matériau(x) du gros-oeuvre, mise en oeuvre et revêtement : pierre, moellon, enduit ; résidu industriel en gros oeuvre enduit
Matériau(x) de couverture : tuile mécanique
Étage(s) ou vaisseau(x) : sous-sol, 1 étage carré, étage en surcroît
Élévations extérieures : élévation à travées
Type(s) de couverture : toit à longs pans
Escaliers : escalier dans-oeuvre : escalier tournant à retours sans jour

Typologies et état de conservation

Typologies : immeuble à un corps de bâtiment ; immeuble bas, en longueur
État de conservation : bon état

Statut, intérêt et protection

Statut de la propriété : propriété privée

Données complémentaires

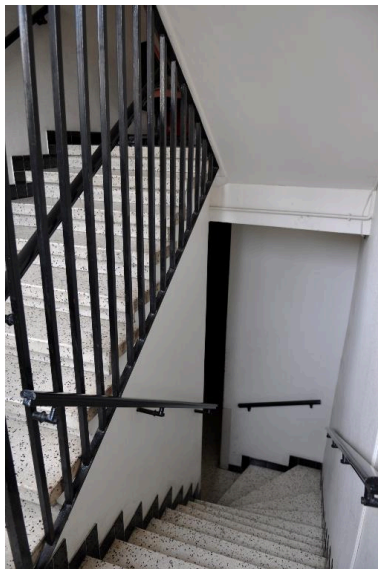
F-MDE- Collectif Immeubles Marseille-Saint-André

Position	sur rue
Mitoyenneté	Oui
Rupture d'alignement	Non
Nombre de façades sur rue	1
Nombre de corps de bâtiments	1 corps de bâtiment
Place de l'entrée	latérale
Porte	piétonne
Nombre de travées	5
Nombre de niveaux	3
Niveau de décor	aucun décor
Limite de toiture	corniche bois
Décrochement de façade	Non
Balcon	non
Balcon filant	Non
Loggia	Non
Balcon-loggia	Non
Visibilité des matériaux	non visible
Matériaux des encadrements	sans encadrements
Escalier 1 : situation	à l'arrière
1re volée différenciée	en équerre
Nombre de volées par étage	2
Tour d'escalier	Non
Matériaux de l'escalier	pierre et bois
Garde corps de l'escalier	métal
Ascenseur	non
Verrières	Non
Type de passage	allée
Sas	Oui
Distribution des logements	par palier de l'escalier
Fonctions commerciales	Cabinet d'avocats
Agrandissement	Non
Surélévation	Oui
Alignement	Non
Modification de façade	Oui
Reconstruction de façade	Non
Nivellement	Non

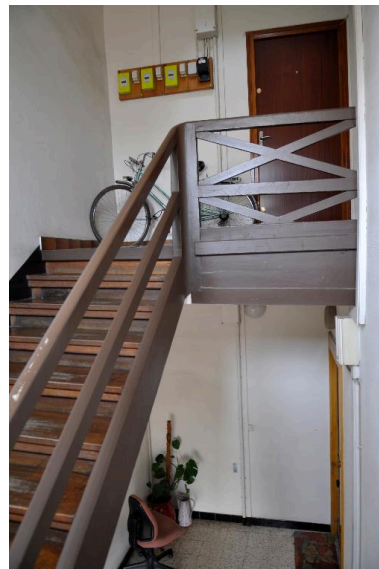
Illustrations



Vue générale, élévation sur rue
Phot. Magali Delavenne
IVR84_20176901433NUCA



Vue intérieure : la première
révolution de l'escalier
Phot. Magali Delavenne
IVR84_20176901434NUCA



Vue intérieure : la deuxième
révolution de l'escalier, en bois
Phot. Magali Delavenne
IVR84_20176901435NUCA

Dossiers liés

Dossiers de synthèse :

Les immeubles du secteur "Saint-André" (Lyon 7) (IA69006880) Rhône-Alpes, Rhône, Lyon 7e, Guillotière

Oeuvre(s) contenue(s) :

Oeuvre(s) en rapport :

Rue des Asperges, puis rue d'Anvers (IA69006892) Rhône-Alpes, Rhône, Lyon 7e, Guillotière,

Auteur(s) du dossier : Magali Delavenne

Copyright(s) : © Région Auvergne-Rhône-Alpes, Inventaire général du patrimoine culturel ; © Ville de Lyon

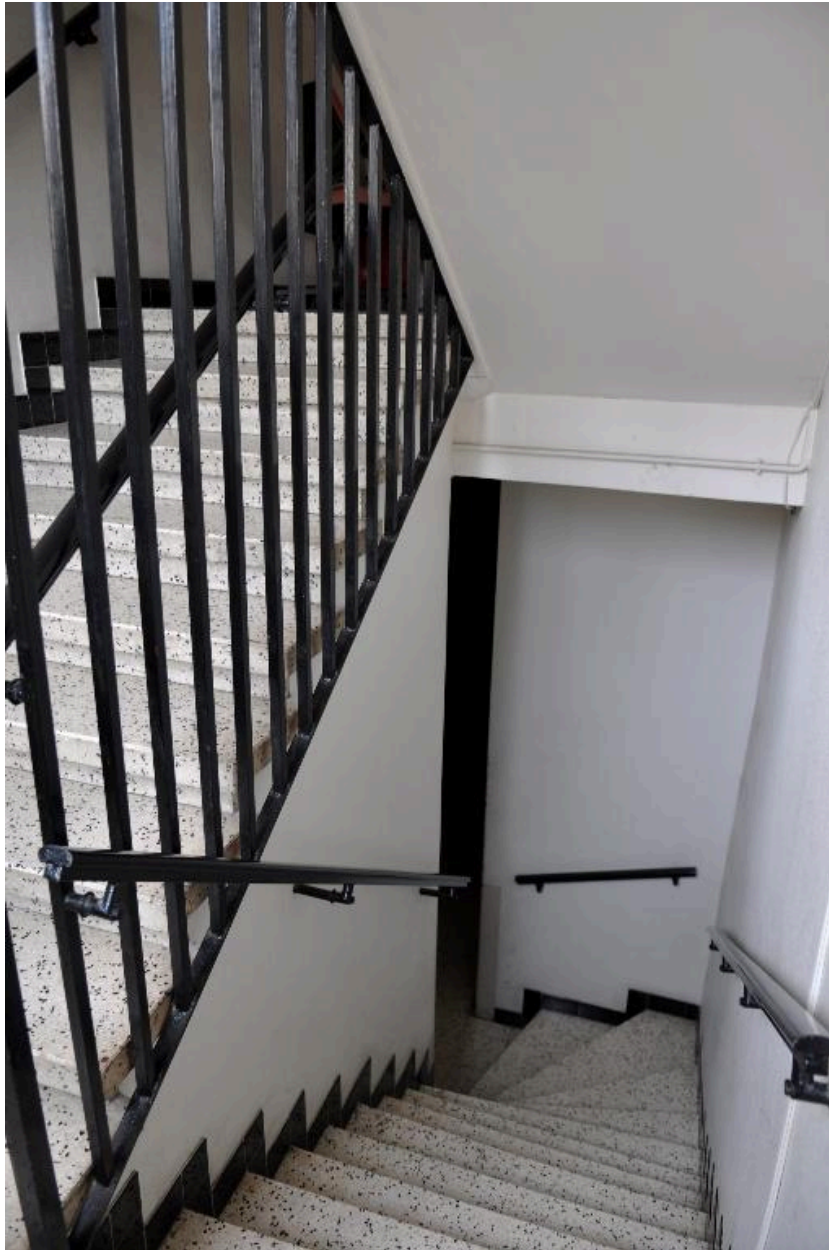


Vue générale, élévation sur rue

IVR84_20176901433NUCA

Auteur de l'illustration : Magali Delavenne

© Région Auvergne-Rhône-Alpes, Inventaire général du patrimoine culturel ; © Ville de Lyon
reproduction soumise à autorisation du titulaire des droits d'exploitation



Vue intérieure : la première révolution de l'escalier

IVR84_20176901434NUCA

Auteur de l'illustration : Magali Delavenne

© Région Auvergne-Rhône-Alpes, Inventaire général du patrimoine culturel ; © Ville de Lyon
reproduction soumise à autorisation du titulaire des droits d'exploitation



Vue intérieure : la deuxième révolution de l'escalier, en bois

IVR84_20176901435NUCA

Auteur de l'illustration : Magali Delavenne

© Région Auvergne-Rhône-Alpes, Inventaire général du patrimoine culturel ; © Ville de Lyon
reproduction soumise à autorisation du titulaire des droits d'exploitation