



Rhône-Alpes, Rhône
Lyon 2e
Jacobins
1 rue Ferrandière , 57 rue Mercière , 44 rue de Brest

Immeuble

Références du dossier

Numéro de dossier : IA69006256
Date de l'enquête initiale : 2004
Date(s) de rédaction : 2004
Cadre de l'étude : inventaire topographique Inventaire de la Ville de Lyon
Degré d'étude : monographié

Désignation

Dénomination : immeuble
Parties constituantes non étudiées : boutique, cour, fontaine

Compléments de localisation

Milieu d'implantation : en ville
Références cadastrales : 1999. AE 72, 135, 136

Historique

La largeur actuelle de la rue de la Ferrandière est la conséquence du percement de la rue Centrale (aujourd'hui rue de Brest) dont le premier tronçon relie la rue Grenette à la place des Jacobins ; il implique l'alignement des rues Tupin, Ferrandière et Thomassin sur 15 mètres, de chaque côté à ouvrir (BERTIN, MATHIAN. *Silhouettes...*, 2008, p. 73). L'immeuble est construit en 1860. Selon un ancien propriétaire, un fabricant de chapeaux renommé occupait le 2^e étage (au milieu du XX^e siècle ?).

Période(s) principale(s) : 2e quart 19e siècle
Dates : 1860 (daté par source)

Description

La façade principale ouvre sur la rue de Brest ; elle est ordonnancée et compte six travées. Le décor, qui y est foisonnant, souligne particulièrement le second étage carré paré, pour les deuxième et cinquième travées, de balcons soutenus par des termes féminins ; de lourdes grappes de raisin tiennent lieu de chevelure à ces derniers ; les gaines sont elles-mêmes ornées de files de fleurs à quatre pétales. Les appuis de fenêtre de cet étage sont soulignés d'une frise de feuilles d'acanthe. Ce même étage est percé de fenêtres ornées de têtes de faune adossées, chacune se retrouvant donc affrontée à celle de la fenêtre voisine*. Quatre des fenêtres du premier étage carré sont pourvues d'écussons muets. Les fenêtres des deuxième et cinquième travées du troisième étage carré sont couronnées de masques-feuille vomissant. Celles du dernier étage carré sont ornées de cartouche à cuir découpé en pierre. L'élévation antérieure, comprenant dix travées, se trouve rue Ferrandière. Une curieuse disposition y est visible : les troisième et huitième travées sont dotées, au deuxième étage carré, de balcons aux consoles ornées de guirlande de fleurs dont les volutes inférieures semblent prendre appui sur les colonnes engagées, cannelées et baguées de l'étage inférieur. L'élévation donnant sur la rue Mercière, autrefois artère principale du quartier, est secondaire par la sobriété du décor et par le nombre de travées (5), inférieur aux autres façades. Toutes les façades, sur rue et sur cour, sont en pierre de taille. Les fenêtres sont pourvues de lambrequins métalliques décorés de motifs feuillagés. Un grand soin est apporté au traitement du décor y compris côté cour : garde-corps des fenêtres et de l'escalier en ferronnerie, consoles à volutes ornées de rinceaux en pierre, jusqu'aux portes palières en menuiserie. La porte bâtarde ouvrant 1 rue Ferrandière présente un décor prolix : deux colonnes aux chapiteaux ioniques à cornes

avec un drapé tendu entre les volutes soutiennent deux putti en pendant, légèrement drapés à l'épaule, un genou posé à terre (plus précisément sur un piédestal feuillagé et décoré d'écailles) ; ces putti portent sur leur tête l'entablement orné de feuilles d'acanthe et tiennent dans les mains des rinceaux ornés de fleurs à six pétales et de têtes de chimère qui épousent les écoinçons ; au centre, une rosace sculptée.

Depuis l'escalier de l'immeuble voisin sis 42 rue de Brest, il est possible de voir les trois travées hors-œuvre de la cage d'escalier en demi-cercle. Les assemblages entre les différentes pierres formant la structure de cette cage hélicoïdale sont renforcés par des agrafes métalliques.

* La fenêtre axiale de l'entresol de l'avant-corps situé 21 rue Chenavard faisant partie de l'abbaye Saint-Pierre, actuel musée des Beaux-Arts de Lyon (parcelle AT 70), est ornée de masques adossés dont s'est peut-être inspiré l'architecte de l'immeuble rue Ferrandière.

Éléments descriptifs

Matériau(x) du gros-œuvre, mise en œuvre et revêtement : calcaire, pierre de taille

Étage(s) ou vaisseau(x) : sous-sol, 4 étages carrés, 1 étage de comble

Élévations extérieures : élévation ordonnancée

Escaliers : escalier demi-hors-œuvre : escalier tournant à retours avec jour, cage ouverte, en maçonnerie

Typologies et état de conservation

Typologies : immeuble à trois corps de bâtiments en U

État de conservation : bon état

Décor

Techniques : sculpture, ferronnerie, peinture (étudié)

Statut, intérêt et protection

En 2004, les boutiques étaient occupées par la *Pharmacie du Centre*, le magasin d'encadrement *Point Cadre*, et le restaurant *Maître Pierre*.

Intérêt de l'œuvre : à signaler

Statut de la propriété : propriété privée

Présentation

Figure de proue de l'îlot formé par les rues Mercière, Tupin, Brest et Ferrandière, résolument tourné vers l'est et le sud où le quartier est profondément remanié au milieu du XIX^e siècle, l'immeuble qui s'élève 1 rue Ferrandière se distingue par la profusion de son décor et par le soin apporté aux détails, y compris à l'intérieur de la parcelle.

Références documentaires

Documents d'archive

- **AD Rhône. 3P 138/44. Matrices cadastrales des propriétés foncières. 3e arrondissement dit de la Halle aux bleds, 2e volume. 1836-1914**

AD Rhône. Matrices cadastrales des propriétés foncières. 3e arrondissement dit de la Halle aux bleds, 2e volume. Section H dite des Halles aux Blés (feuille 2). 1836-1914
folio 599

AD Rhône : 3P 138/44

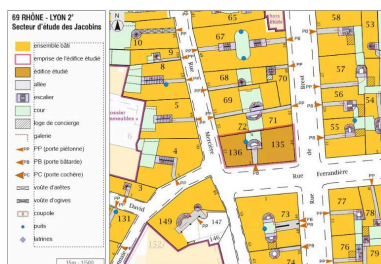
Bibliographie

- **BERTIN, Dominique, MATHIAN, Nathalie. Lyon. Silhouettes d'une ville recomposée. 2008**
BERTIN, Dominique, MATHIAN, Nathalie. **Lyon. Silhouettes d'une ville recomposée. Architecture et urbanisme, 1789-1914.** Lyon : Editions lyonnaises d'art et d'histoire, 2008. 351 p. : ill. ; 27,6 cm
p. 73
Région Auvergne-Rhône-Alpes, SRI, site de Lyon

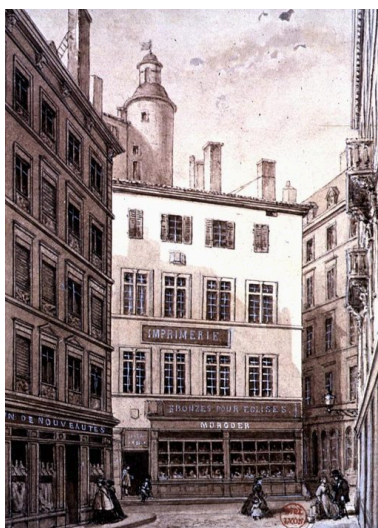
Documents audio

- **Entretien oral avec un ancien propriétaire**
Entretien oral avec un ancien propriétaire, décembre 2014

Illustrations



Plan-masse et plan de distribution,
d'après cadastre.gouv.fr
Dess. André Céréza
IVR84_20176902158NUDA



A droite de l'image, vue de situation
de l'élévation rue Ferrandière
Phot. Didier Nicolle
IVR82_20086902967NUCA



Vue de situation depuis le 5e étage
de l'immeuble 70 rue du Président-
Edouard-Herriot / rue Ferrandière
Phot. Eric Dessert
IVR82_20126901515NUCA



Vue générale sur les rues
Ferrandière et de Brest
Phot. Thierry Leroy
IVR84_20196900537NUCAQ



Elévations sud et est
Phot. David Chevallier
IVR82_20046905209NUCA



Rue de Brest et Ferrandière :
traitement de l'angle
Phot. Thierry Leroy
IVR84_20196900567NUCAQ



Elévation est
Phot. David Chevallier
IVR82_20046905210NUCA



Elévation ouest
Phot. David Chevallier
IVR82_20046905211NUCA



Elévation est : détail des
étages carrés supérieurs
Phot. David Chevallier
IVR82_20046905215NUCA



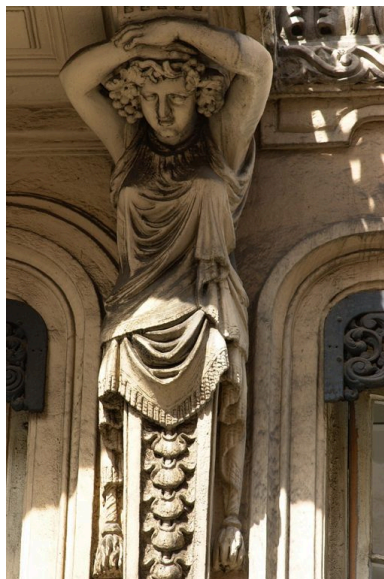
Elévation est, deuxième
étage carré : vue de situation
des cariatides engainées
Phot. David Chevallier
IVR82_20046905213NUCA



Rue de Brest : balcon et
termes féminins, premier
et deuxième étages carrés
Phot. Thierry Leroy
IVR84_20196900555NUCAQ



Elévation est, premier étage
carré : les cariatides engainées
Phot. Eric Dessert
IVR82_20126901470NUCA



Elévation est, premier étage carré :
détail d'une cariatide engainée
Phot. David Chevallier
IVR82_20046905267NUCA



Elévation rue de Brest, premier
étage carré : frise d'acanthes,
cartouche, écusson muet,
lambrequin et terme féminin
Phot. Thierry Leroy
IVR84_20196900560NUCAQ



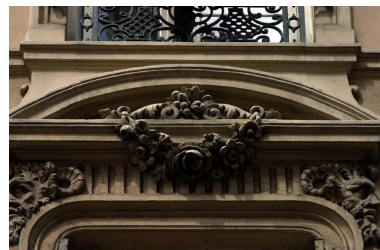
Elévation est, rue de Brest : fenêtre
et balcon du deuxième étage carré
Phot. Thierry Leroy
IVR84_20196900556NUCAQ



Elévation est, deuxième étage carré :
fenêtre ornée de têtes de faune
adossées, chacune se retrouvant donc
affrontée à celle de la fenêtre voisine
Phot. Eric Dessert
IVR82_20126901469NUCA



Elévation est, deuxième étage
carré : masques affrontés ornant les
fenêtres du deuxième étage carré
Phot. David Chevallier
IVR82_20046905263NUCA



Elévation est, deuxième étage
carré : guirlande de fleurs ornant le
fronton cintré de l'une des fenêtres
Phot. David Chevallier
IVR82_20046905265NUCA



Elévation est, troisième étage
carré : décor ornant les fenêtres
Phot. David Chevallier
IVR82_20046905264NUCA



Elévation est, quatrième étage
carré : corniche et fenêtre
Phot. David Chevallier
IVR82_20046905266NUCA



Rue Ferrandière : la porte bâtarde
Phot. David Chevallier
IVR82_20046905212NUCA



Rue Ferrandière : la porte
bâtarde, vue rapprochée
Phot. Thierry Leroy
IVR84_20196900541NUCAQ



Rue Ferrandière : la porte bâtarde,
détail de la partie supérieure
Phot. Thierry Leroy
IVR84_20196900548NUCAQ



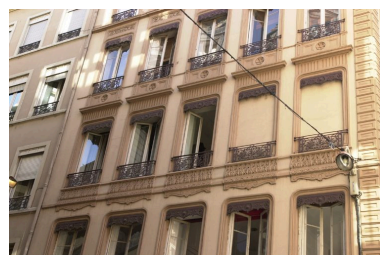
Rue Ferrandière : vue
partielle de l'élévation
Phot. David Chevallier
IVR82_20046905262NUCA



Elévation rue Ferrandière :
premier et deuxième étages
carrés de la huitième travée
Phot. Thierry Leroy
IVR84_20196900564NUCAQ



Elévation ouest : les étages
carrés au premier plan
Phot. Eric Dessert
IVR82_20066900535NUCA



Elévation ouest : vue partielle
Phot. David Chevallier
IVR82_20046905214NUCA



Elévisions ouest et sud, deuxième
étage carré : appui de fenêtre souligné
d'une rangée de feuilles d'acanthé
Phot. Eric Dessert
IVR82_20126901471NUCA



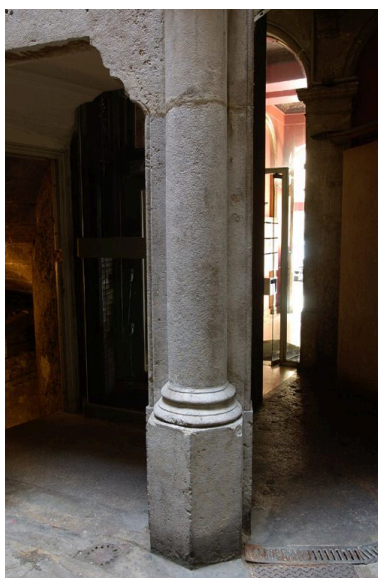
Elévation sur cour du corps de
bâtiment est (parcelle AE 135)
Phot. Véronique Belle
IVR82_20046905273NUCA



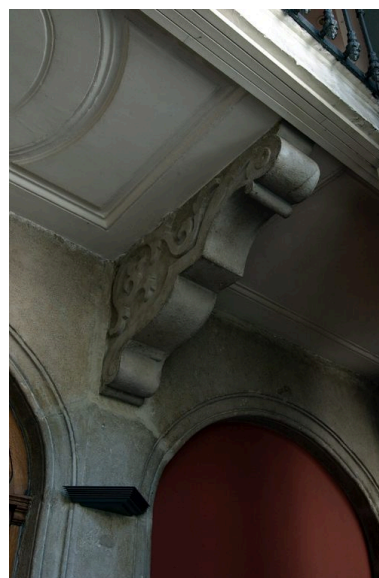
La cage d'escalier depuis celle
de l'immeuble sis 42 rue de Brest
Phot. David Chevallier
IVR82_20046905268NUCA



Partie supérieure de la cage d'escalier
Phot. David Chevallier
IVR82_20046905269NUCA



Dans la cour, une des
piles de la cage d'escalier
Phot. Véronique Belle
IVR82_20046905272NUCA



Console à volutes ornée de rinceaux
supportant un palier de l'escalier
Phot. Véronique Belle
IVR82_20046905274NUCA



Porte palière
Phot. Véronique Belle
IVR82_20046905275NUCA

Dossiers liés

Dossiers de synthèse :

Immeubles du secteur des Jacobins (IA69007823) Rhône-Alpes, Rhône, Lyon 2e,

Oeuvre(s) contenue(s) :

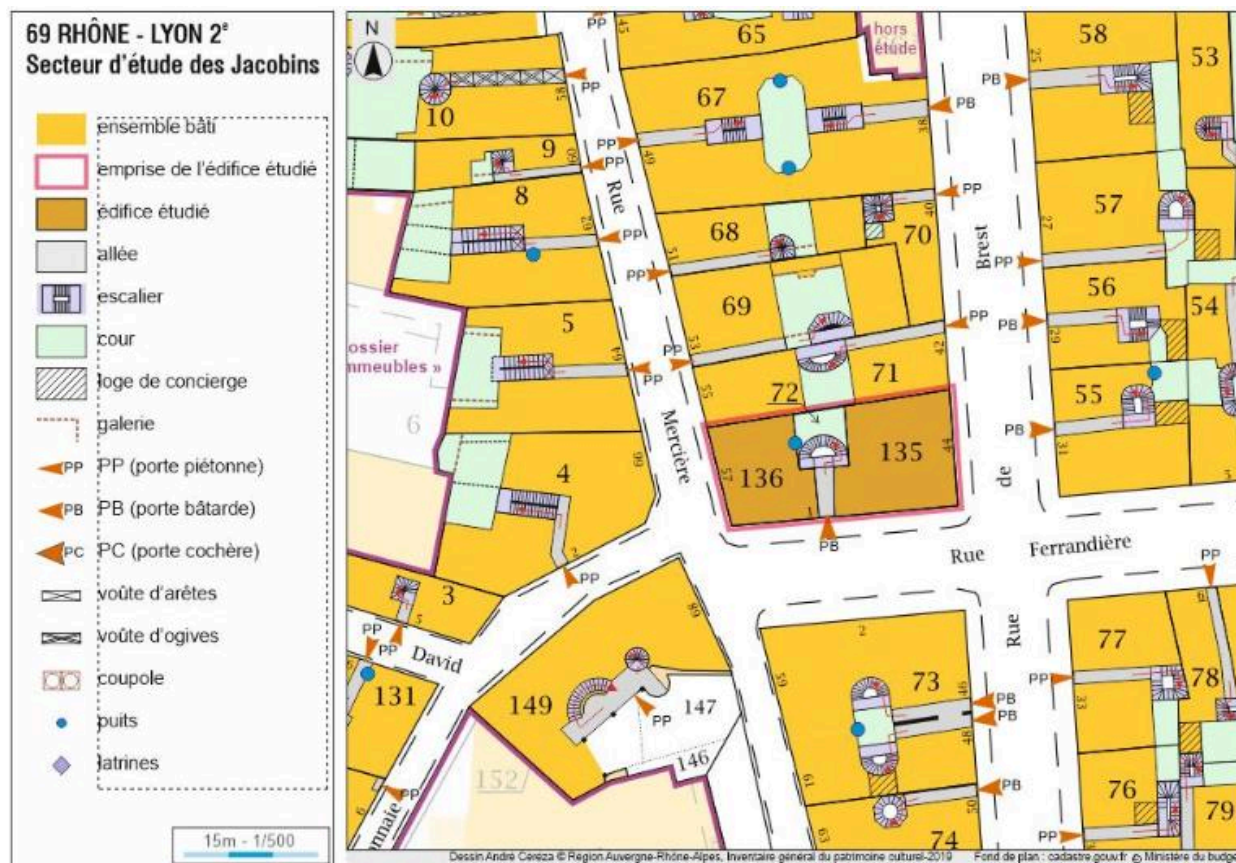
Ensemble de deux peintures monumentales (en cours d'étude) (IM69001035) Rhône-Alpes, Rhône, Lyon 2e, Jacobins, Immeuble, 1 rue Ferrandière , 57 rue Mercière , 44 rue de Brest

Oeuvre(s) en rapport :

Rue Mercière (IA69006424) Rhône-Alpes, Rhône, Lyon 2e, Jacobins, rue Mercière

Auteur(s) du dossier : Véronique Belle

Copyright(s) : © Région Rhône-Alpes, Inventaire général du patrimoine culturel ; © Ville de Lyon



Plan-masse et plan de distribution, d'après cadastre.gouv.fr

IVR84_20176902158NUDA

Auteur de l'illustration : André Céréza

Technique de relevé : relevé schématique ; Échelle : 1/500

© Région Auvergne-Rhône-Alpes, Inventaire général du patrimoine culturel
reproduction soumise à autorisation du titulaire des droits d'exploitation



A droite de l'image, vue de situation de l'élévation rue Ferrandière

IVR82_20086902967NUCA

Auteur de l'illustration : Didier Nicolle

© Bibliothèque municipale de Lyon

reproduction soumise à autorisation du titulaire des droits d'exploitation



Vue de situation depuis le 5e étage de l'immeuble 70 rue du Président-Edouard-Herriot / rue Ferrandière

IVR82_20126901515NUCA

Auteur de l'illustration : Eric Dessert

© Région Rhône-Alpes, Inventaire général du patrimoine culturel ; © Ville de Lyon
reproduction soumise à autorisation du titulaire des droits d'exploitation



Vue générale sur les rues Ferrandière et de Brest

IVR84_20196900537NUCAQ

Auteur de l'illustration : Thierry Leroy

© Région Auvergne-Rhône-Alpes, Inventaire général du patrimoine culturel
reproduction soumise à autorisation du titulaire des droits d'exploitation



Elévations sud et est

IVR82_20046905209NUCA

Auteur de l'illustration : David Chevallier

© Région Rhône-Alpes, Inventaire général du patrimoine culturel ; © Ville de Lyon
reproduction soumise à autorisation du titulaire des droits d'exploitation



Rue de Brest et Ferrandière : traitement de l'angle

IVR84_20196900567NUCAQ

Auteur de l'illustration : Thierry Leroy

© Région Auvergne-Rhône-Alpes, Inventaire général du patrimoine culturel
reproduction soumise à autorisation du titulaire des droits d'exploitation



Elévation est

IVR82_20046905210NUCA

Auteur de l'illustration : David Chevallier

© Région Rhône-Alpes, Inventaire général du patrimoine culturel ; © Ville de Lyon
reproduction soumise à autorisation du titulaire des droits d'exploitation



Elévation ouest

IVR82_20046905211NUCA

Auteur de l'illustration : David Chevallier

© Région Rhône-Alpes, Inventaire général du patrimoine culturel ; © Ville de Lyon
reproduction soumise à autorisation du titulaire des droits d'exploitation



Élévation est : détail des étages carrés supérieurs

IVR82_20046905215NUCA

Auteur de l'illustration : David Chevallier

© Région Rhône-Alpes, Inventaire général du patrimoine culturel ; © Ville de Lyon
reproduction soumise à autorisation du titulaire des droits d'exploitation



Elévation est, deuxième étage carré : vue de situation des cariatides engagées

IVR82_20046905213NUCA

Auteur de l'illustration : David Chevallier

© Région Rhône-Alpes, Inventaire général du patrimoine culturel ; © Ville de Lyon
reproduction soumise à autorisation du titulaire des droits d'exploitation



Rue de Brest : balcon et termes féminins, premier et deuxième étages carrés

IVR84_20196900555NUCAQ

Auteur de l'illustration : Thierry Leroy

© Région Auvergne-Rhône-Alpes, Inventaire général du patrimoine culturel
reproduction soumise à autorisation du titulaire des droits d'exploitation



Élévation est, premier étage carré : les cariatides engagées

IVR82_20126901470NUCA

Auteur de l'illustration : Eric Dessert

© Région Rhône-Alpes, Inventaire général du patrimoine culturel ; © Ville de Lyon
reproduction soumise à autorisation du titulaire des droits d'exploitation



Elévation est, premier étage carré : détail d'une cariatide engainée

IVR82_20046905267NUCA

Auteur de l'illustration : David Chevallier

© Région Rhône-Alpes, Inventaire général du patrimoine culturel ; © Ville de Lyon
reproduction soumise à autorisation du titulaire des droits d'exploitation



Elévation rue de Brest, premier étage carré : frise d'acanthes, cartouche, écusson muet, lambrequin et terme féminin

IVR84_20196900560NUCAQ

Auteur de l'illustration : Thierry Leroy

© Région Auvergne-Rhône-Alpes, Inventaire général du patrimoine culturel
reproduction soumise à autorisation du titulaire des droits d'exploitation



Elévation est, rue de Brest : fenêtre et balcon du deuxième étage carré

IVR84_20196900556NUCAQ

Auteur de l'illustration : Thierry Leroy

© Région Auvergne-Rhône-Alpes, Inventaire général du patrimoine culturel
reproduction soumise à autorisation du titulaire des droits d'exploitation



Elévation est, deuxième étage carré : fenêtre ornée de têtes de faune adossées, chacune se retrouvant donc affrontée à celle de la fenêtre voisine

IVR82_20126901469NUCA

Auteur de l'illustration : Eric Dessert

© Région Rhône-Alpes, Inventaire général du patrimoine culturel ; © Ville de Lyon
reproduction soumise à autorisation du titulaire des droits d'exploitation



Elévation est, deuxième étage carré : masques affrontés ornant les fenêtres du deuxième étage carré

IVR82_20046905263NUCA

Auteur de l'illustration : David Chevallier

© Région Rhône-Alpes, Inventaire général du patrimoine culturel ; © Ville de Lyon
reproduction soumise à autorisation du titulaire des droits d'exploitation



Elévation est, deuxième étage carré : guirlande de fleurs ornant le fronton cintré de l'une des fenêtres

IVR82_20046905265NUCA

Auteur de l'illustration : David Chevallier

© Région Rhône-Alpes, Inventaire général du patrimoine culturel ; © Ville de Lyon
reproduction soumise à autorisation du titulaire des droits d'exploitation



Elévation est, troisième étage carré : décor ornant les fenêtres

IVR82_20046905264NUCA

Auteur de l'illustration : David Chevallier

© Région Rhône-Alpes, Inventaire général du patrimoine culturel ; © Ville de Lyon
reproduction soumise à autorisation du titulaire des droits d'exploitation



Élévation est, quatrième étage carré : corniche et fenêtre

IVR82_20046905266NUCA

Auteur de l'illustration : David Chevallier

© Région Rhône-Alpes, Inventaire général du patrimoine culturel ; © Ville de Lyon
reproduction soumise à autorisation du titulaire des droits d'exploitation



Rue Ferrandière : la porte bâtarde

IVR82_20046905212NUCA

Auteur de l'illustration : David Chevallier

© Région Rhône-Alpes, Inventaire général du patrimoine culturel ; © Ville de Lyon
reproduction soumise à autorisation du titulaire des droits d'exploitation



Rue Ferrandière : la porte bâtarde, vue rapprochée

IVR84_20196900541NUCAQ

Auteur de l'illustration : Thierry Leroy

© Région Auvergne-Rhône-Alpes, Inventaire général du patrimoine culturel
reproduction soumise à autorisation du titulaire des droits d'exploitation



Rue Ferrandière : la porte bâtarde, détail de la partie supérieure

IVR84_20196900548NUCAQ

Auteur de l'illustration : Thierry Leroy

© Région Auvergne-Rhône-Alpes, Inventaire général du patrimoine culturel
reproduction soumise à autorisation du titulaire des droits d'exploitation



Rue Ferrandière : vue partielle de l'élévation

IVR82_20046905262NUCA

Auteur de l'illustration : David Chevallier

© Région Rhône-Alpes, Inventaire général du patrimoine culturel ; © Ville de Lyon
reproduction soumise à autorisation du titulaire des droits d'exploitation



Elévation rue Ferrandière : premier et deuxième étages carrés de la huitième travée

IVR84_20196900564NUCAQ

Auteur de l'illustration : Thierry Leroy

© Région Auvergne-Rhône-Alpes, Inventaire général du patrimoine culturel
reproduction soumise à autorisation du titulaire des droits d'exploitation



Elévation ouest : les étages carrés au premier plan

IVR82_20066900535NUCA

Auteur de l'illustration : Eric Dessert

© Région Rhône-Alpes, Inventaire général du patrimoine culturel ; © Ville de Lyon
reproduction soumise à autorisation du titulaire des droits d'exploitation



Elévation ouest : vue partielle

IVR82_20046905214NUCA

Auteur de l'illustration : David Chevallier

© Région Rhône-Alpes, Inventaire général du patrimoine culturel ; © Ville de Lyon
reproduction soumise à autorisation du titulaire des droits d'exploitation



Elévations ouest et sud, deuxième étage carré : appui de fenêtre souligné d'une rangée de feuilles d'acanthé

IVR82_20126901471NUCA

Auteur de l'illustration : Eric Dessert

© Région Rhône-Alpes, Inventaire général du patrimoine culturel ; © Ville de Lyon
reproduction soumise à autorisation du titulaire des droits d'exploitation



Elévation sur cour du corps de bâtiment est (parcelle AE 135)

IVR82_20046905273NUCA

Auteur de l'illustration : Véronique Belle

© Région Rhône-Alpes, Inventaire général du patrimoine culturel ; © Ville de Lyon
reproduction soumise à autorisation du titulaire des droits d'exploitation



La cage d'escalier depuis celle de l'immeuble sis 42 rue de Brest

IVR82_20046905268NUCA

Auteur de l'illustration : David Chevallier

© Région Rhône-Alpes, Inventaire général du patrimoine culturel ; © Ville de Lyon
reproduction soumise à autorisation du titulaire des droits d'exploitation

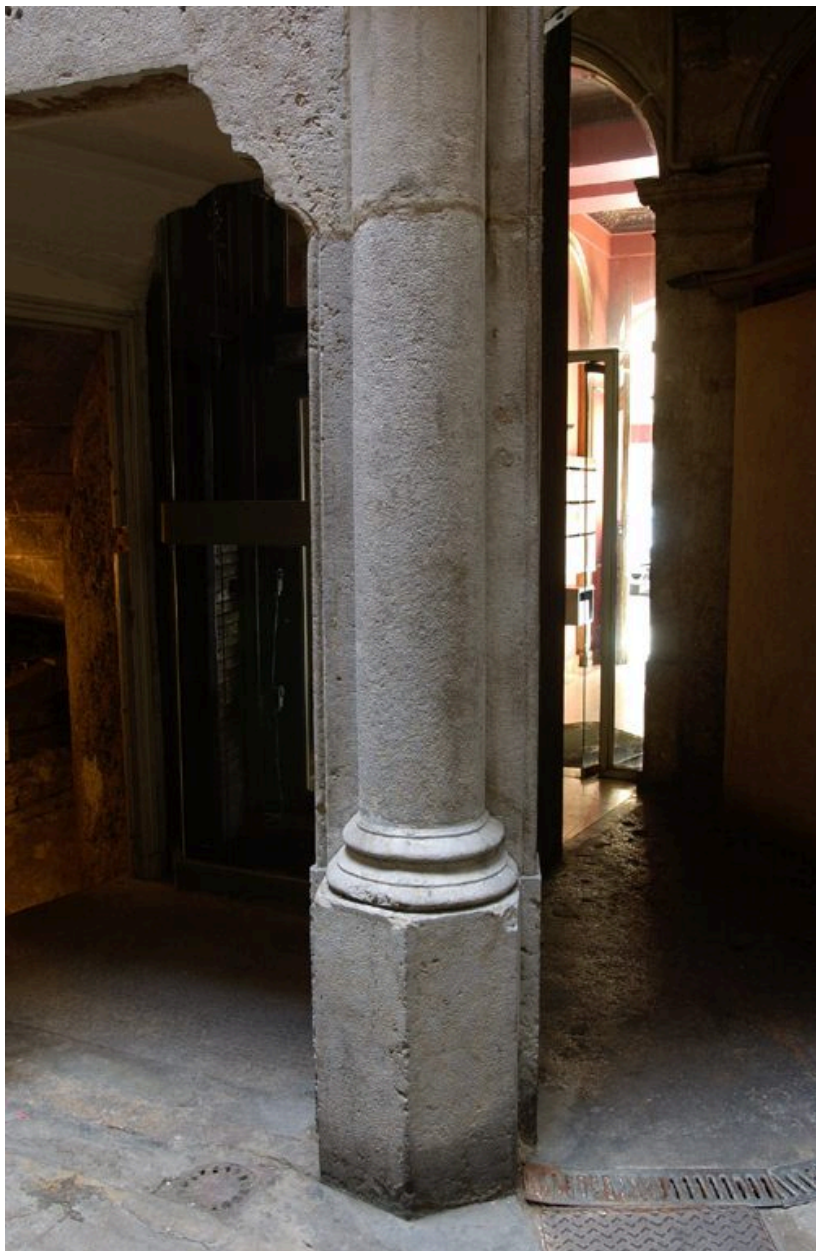


Partie supérieure de la cage d'escalier

IVR82_20046905269NUCA

Auteur de l'illustration : David Chevallier

© Région Rhône-Alpes, Inventaire général du patrimoine culturel ; © Ville de Lyon
reproduction soumise à autorisation du titulaire des droits d'exploitation

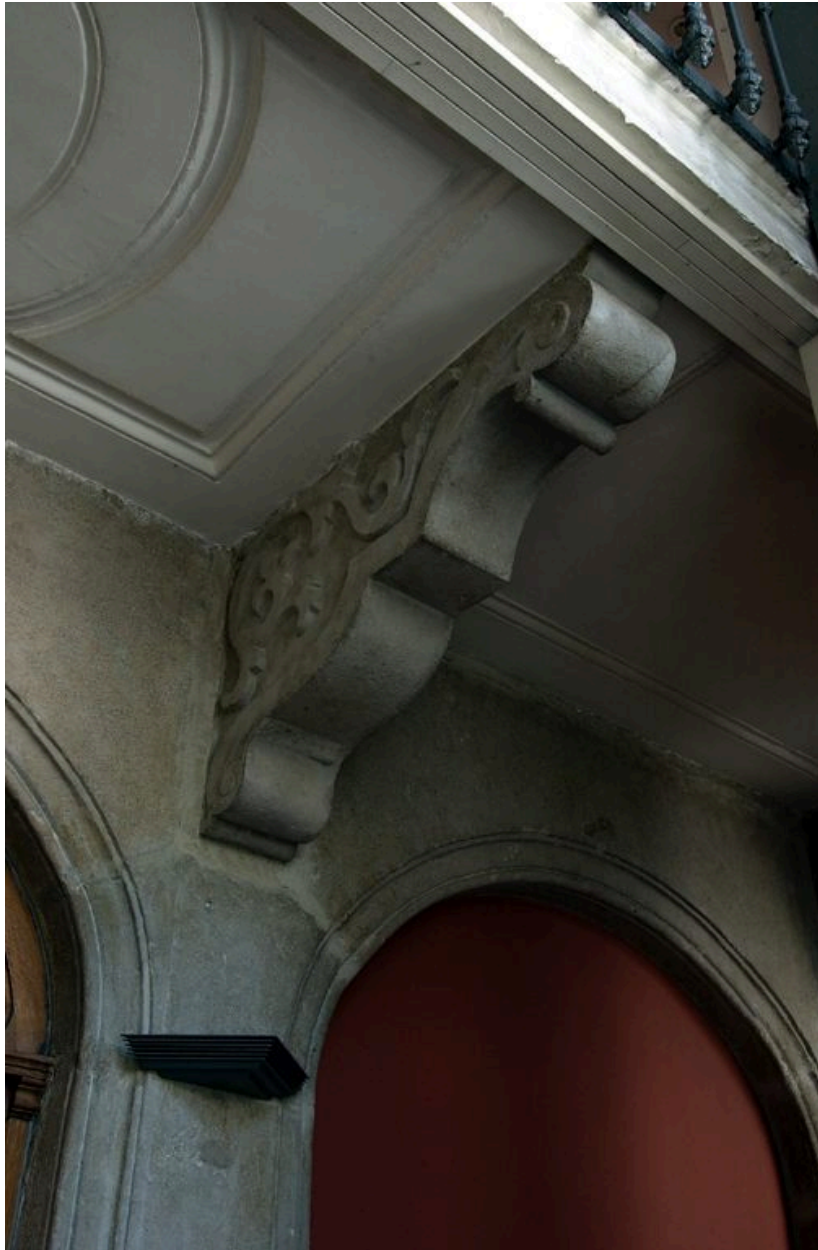


Dans la cour, une des piles de la cage d'escalier

IVR82_20046905272NUCA

Auteur de l'illustration : Véronique Belle

© Région Rhône-Alpes, Inventaire général du patrimoine culturel ; © Ville de Lyon
reproduction soumise à autorisation du titulaire des droits d'exploitation



Console à volutes ornée de rinceaux supportant un palier de l'escalier

IVR82_20046905274NUCA

Auteur de l'illustration : Véronique Belle

© Région Rhône-Alpes, Inventaire général du patrimoine culturel ; © Ville de Lyon
reproduction soumise à autorisation du titulaire des droits d'exploitation



Porte palière

IVR82_20046905275NUCA

Auteur de l'illustration : Véronique Belle

© Région Rhône-Alpes, Inventaire général du patrimoine culturel ; © Ville de Lyon
reproduction soumise à autorisation du titulaire des droits d'exploitation