



Auvergne, Puy-de-Dôme  
Randan

## Assiette plate du service d'apparat du château d'Eu

### Références du dossier

Numéro de dossier : IM63005902

Date de l'enquête initiale : 2021

Date(s) de rédaction : 2021

Cadre de l'étude : opération ponctuelle Inventaire du fonds mobilier du domaine royal de Randan

Degré d'étude : étudié

### Désignation

Dénomination : assiette

### Compléments de localisation

### Historique

assiette du service d'apparat du château d'Eu en porcelaine de Sèvres ayant appartenu au roi Louis-Philippe. Marque verte ; marque dorée, marque du château d'Eu, marque de peintre. Appartient au même service que l'assiette de présentation : [IM63005901](#).

Période(s) principale(s) : 2e quart 19e siècle

Dates : 1846, 1847

Auteur(s) de l'oeuvre : Manufacture de Sèvres (céramiste), Charles-Antoine Didier (doreur)

Lieu d'exécution : Île-de-France, Hauts-de-Seine, Sèvres

### Description

Assiette à bassin à fond blanc, aile à fond vert, décor polychrome et entrelacs dorés.

### Éléments descriptifs

Catégorie(s) technique(s) : céramique

Matériaux : porcelaine

Mesures : d : 24,3 cm

Représentations :

fleur

rose

Le décor est à bouquets fleuris, à roses, à entrelacs dorés entre lesquels des médaillons représentent les arts.

Inscriptions & marques : inscription concernant le destinataire (sur l'oeuvre), inscription concernant le commanditaire (sur l'oeuvre), inscription concernant le propriétaire (sur l'oeuvre)

Précisions et transcriptions :

Inscription concernant la destination dans un médaillon dentelé, rouge : CHÂTEAU/d'EU ; inscription concernant le commanditaire : lettre LP deux fois en regard, couronnées, verte SV à gauche, date à droite : 46 ; inscription concernant le fabricant : marque dorée LP couronné au centre entourée de Sèvres et la date de fabrication : 1847 ; marques en creux :P

[?] 46-6 non identifiées ; lettre noire : Di., lettre rouge : G (non identifié) ; inscription concernant le propriétaire sur une étiquette collée : "Don fait par M[adame?] Dubrac / au Dr Lacombe / Pot à lait et assiette de Sèvres qui ont appartenu à Louis-Philippe puis / à l'impératrice Eugénie envoyés enfin / par cette dernière à une [...] de /[...]isance.

### État de conservation

support restauré , oeuvre recomposée ,  
L'assiette a été cassée en plusieurs morceaux, reconstituée et collée.

### Statut, intérêt et protection

Statut de la propriété : propriété de la région

### Références documentaires

#### Bibliographie

- **Le service du roi Louis-Philippe à Fontainebleau. 1989**  
BARBE, Gérard. **Le service du roi Louis-Philippe à Fontainebleau.** [chez l'auteur] ; Albi : Imp. Atelier Graphique Saint-Jean, 1989.  
p. 96

### Données complémentaires

F-MDT-Randan

Numéro d'inventaire	DR 2011-10
NCVENT	Ass 2011-6

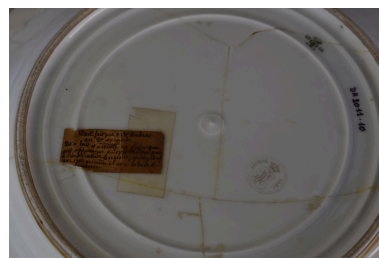
### Illustrations



Vue générale  
Phot. Lionel Sauzade  
IVR84\_20216300320NUC4A



Vue du revers  
Phot. Lionel Sauzade  
IVR84\_20216300321NUC4A



Vue de détail du fond  
Phot. Maryse Durin-Tercelin  
IVR84\_20216300322NUC4A

Auteur(s) du dossier : Maryse Durin-Tercelin, Maryse Durin-Tercelin  
Copyright(s) : © Région Auvergne-Rhône-Alpes, Inventaire général du patrimoine culturel



Vue générale

IVR84\_20216300320NUC4A

Auteur de l'illustration : Lionel Sauzade

© Région Auvergne-Rhône-Alpes, Inventaire général du patrimoine culturel  
communication libre, reproduction soumise à autorisation

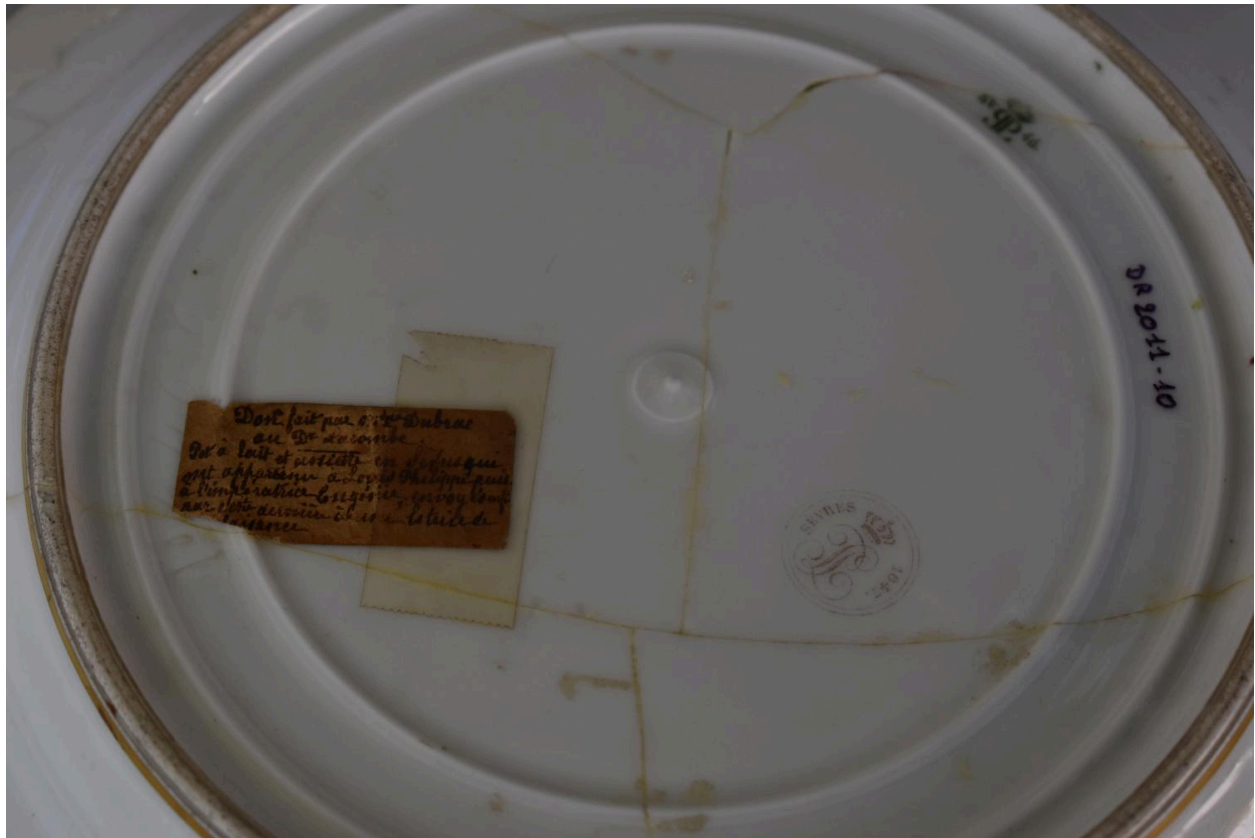


Vue du revers

IVR84\_20216300321NUC4A

Auteur de l'illustration : Lionel Sauzade

© Région Auvergne-Rhône-Alpes, Inventaire général du patrimoine culturel  
communication libre, reproduction soumise à autorisation



Vue de détail du fond

IVR84\_20216300322NUC4A

Auteur de l'illustration : Maryse Durin-Tercelin

© Région Auvergne-Rhône-Alpes, Inventaire général du patrimoine culturel  
communication libre, reproduction soumise à autorisation