



Lyon 1er
Saint-Nizier
14 rue de la Platière , rue Lanterne

Immeuble

Références du dossier

Numéro de dossier : IA69005793
Date de l'enquête initiale : 2003
Date(s) de rédaction : 2003
Cadre de l'étude : inventaire topographique Inventaire de la Ville de Lyon
Degré d'étude : repéré

Désignation

Dénomination : immeuble
Parties constituantes non étudiées : cour, boutique

Compléments de localisation

Milieu d'implantation : en ville
Références cadastrales : 1831, F, 314 ; 1999, AV, 22

Historique

Immeuble reconstruit pour Paul Jacquenot, entrepreneur : l'expertise contradictoire pour estimer le terrain délaissé à la voie publique en suite du nouvel alignement et de la reconstruction a lieu le 16 octobre 1828 ; l'architecte expert désigné par le propriétaire est Falconnet. On peut donc estimer que l'autorisation d'alignement datait de 1826.

Période(s) principale(s) : 2e quart 19e siècle
Dates : 1826 (daté par source)
Auteur(s) de l'oeuvre : Fleury Falconnet (architecte, attribution par source, ?)
Personne(s) liée(s) à l'histoire de l'oeuvre : Paul Jacquenot (commanditaire)

Description

Sur la cour, des appentis à pans de bois sont appliqués contre les élévations des corps de bâtiment, au nord et au sud, afin de contenir les annexes des appartements : lieux d'aisance et cuisines. L'escalier est ouvert sur la cour. Enseigne peinte sur le pan coupé : MAISON A PARIS.

Éléments descriptifs

Matériau(x) du gros-oeuvre, mise en oeuvre et revêtement : calcaire ; pierre de taille
Étage(s) ou vaisseau(x) : sous-sol, 5 étages carrés, étage de comble
Élévations extérieures : élévation à travées
Escaliers : escalier hors-oeuvre : escalier tournant à retours avec jour, cage ouverte, en maçonnerie, suspendu

Typologies et état de conservation

Typologies : trois corps de bâtiment en U
État de conservation : bon état

Décor

Techniques : ferronnerie

Dimensions

Mesures : h : 2 155 cm

Statut, intérêt et protection

Boutique : actuellement quincaillerie Terreaux bricolage.

Statut de la propriété : propriété privée

Références documentaires

Documents d'archive

- **Expertises et vente de terrains à la Ville en suite des nouveaux alignements de la rue de l'Enfant-qui-pisse et de la rue Lanterne, 1828-1867**
AM Lyon : 321 WP 139. **Expertises et vente de terrains à la Ville en suite des nouveaux alignements de la rue de l'Enfant-qui-pisse et de la rue Lanterne, 1828-1867**
AC Lyon : 321WP139

Illustrations



Façade principale, rue de la Platière
Phot. Lore Derail
IVR82_20036901392NUCA



Façade principale, porte
Phot. Lore Derail
IVR82_20036901393NUCA



Porte, heurtoir
Phot. Lore Derail
IVR82_20036901394NUCA



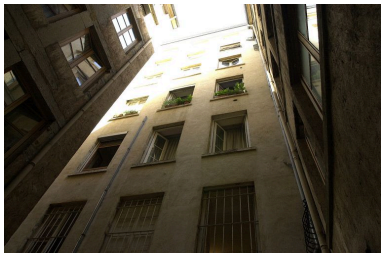
Angle à pan coupé et façade
secondaire sur la rue Lanterne
Phot. Lore Derail
IVR82_20036901395NUCA



Façade secondaire rue
Lanterne, rez-de-chaussée
Phot. Lore Derail
IVR82_20036901396NUCA



Angle à pan coupé, ancienne enseigne
Phot. Lore Derail
IVR82_20036901397NUCA



Façade sur l'impasse Charbonnier
Phot. Lore Derail
IVR82_20036901398NUCA



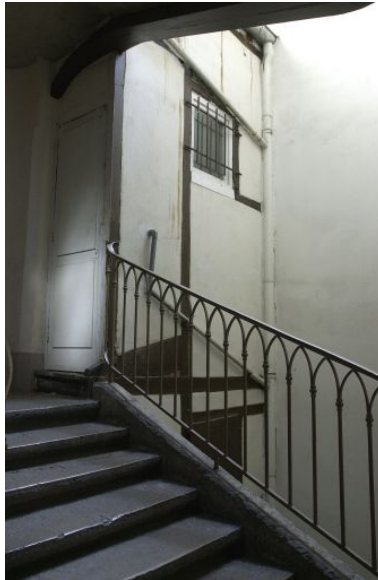
Cour, vue du haut de l'escalier
Phot. Lore Derail
IVR82_20036901399NUCA



Escalier, quatrième
étage, détail d'un repos
Phot. Lore Derail
IVR82_20036901400NUCA



Escalier, vue du dessous des
marches du cinquième étage
Phot. Lore Derail
IVR82_20036901401NUCA



Quatrième étage de l'escalier,
accès aux lieux d'aisance
Phot. Lore Derail
IVR82_20036901402NUCA

Dossiers liés

Dossiers de synthèse :

Présentation de l'étude de la ville de Lyon (IA69000216) Rhône-Alpes, Rhône, Lyon

Présentation du quartier Saint-Nizier (IA69007056) Lyon, Saint-Nizier

Immeubles du quartier Saint-Nizier (IA69006513) Lyon, Saint-Nizier

Oeuvre(s) contenue(s) :

Oeuvre(s) en rapport :

Place, actuellement rue de la Platière (IA69005851) Rhône-Alpes, Rhône, Lyon 1er, Saint-Nizier, rue de la Platière

Rue Lanterne (IA69005850) Rhône-Alpes, Rhône, Lyon 1er, Saint-Nizier, rue Lanterne

Auteur(s) du dossier : Lore Derail, Bernard Ducouret

Copyright(s) : © Région Rhône-Alpes, Inventaire général du patrimoine culturel ; © Ville de Lyon



Façade principale, rue de la Platière

IVR82_20036901392NUCA

Auteur de l'illustration : Lore Derail

© Région Rhône-Alpes, Inventaire général du patrimoine culturel ; © Ville de Lyon
reproduction soumise à autorisation du titulaire des droits d'exploitation



Façade principale, porte

IVR82_20036901393NUCA

Auteur de l'illustration : Lore Derail

© Région Rhône-Alpes, Inventaire général du patrimoine culturel ; © Ville de Lyon
reproduction soumise à autorisation du titulaire des droits d'exploitation



Porte, heurtor

IVR82_20036901394NUCA

Auteur de l'illustration : Lore Derail

© Région Rhône-Alpes, Inventaire général du patrimoine culturel ; © Ville de Lyon
reproduction soumise à autorisation du titulaire des droits d'exploitation



Angle à pan coupé et façade secondaire sur la rue Lanterne

IVR82_20036901395NUCA

Auteur de l'illustration : Lore Derail

© Région Rhône-Alpes, Inventaire général du patrimoine culturel ; © Ville de Lyon
reproduction soumise à autorisation du titulaire des droits d'exploitation



Façade secondaire rue Lanterne, rez-de-chaussée

IVR82_20036901396NUCA

Auteur de l'illustration : Lore Derail

© Région Rhône-Alpes, Inventaire général du patrimoine culturel ; © Ville de Lyon
reproduction soumise à autorisation du titulaire des droits d'exploitation



Angle à pan coupé, ancienne enseigne

IVR82_20036901397NUCA

Auteur de l'illustration : Lore Derail

© Région Rhône-Alpes, Inventaire général du patrimoine culturel ; © Ville de Lyon
reproduction soumise à autorisation du titulaire des droits d'exploitation



Façade sur l'impasse Charbonnier

IVR82_20036901398NUCA

Auteur de l'illustration : Lore Derail

© Région Rhône-Alpes, Inventaire général du patrimoine culturel ; © Ville de Lyon
reproduction soumise à autorisation du titulaire des droits d'exploitation



Cour, vue du haut de l'escalier

IVR82_20036901399NUCA

Auteur de l'illustration : Lore Derail

© Région Rhône-Alpes, Inventaire général du patrimoine culturel ; © Ville de Lyon
reproduction soumise à autorisation du titulaire des droits d'exploitation



Escalier, quatrième étage, détail d'un repos

IVR82_20036901400NUCA

Auteur de l'illustration : Lore Derail

© Région Rhône-Alpes, Inventaire général du patrimoine culturel ; © Ville de Lyon
reproduction soumise à autorisation du titulaire des droits d'exploitation



Escalier, vue du dessous des marches du cinquième étage

IVR82_20036901401NUCA

Auteur de l'illustration : Lore Derail

© Région Rhône-Alpes, Inventaire général du patrimoine culturel ; © Ville de Lyon
reproduction soumise à autorisation du titulaire des droits d'exploitation



Quatrième étage de l'escalier, accès aux lieux d'aisance

IVR82_20036901402NUCA

Auteur de l'illustration : Lore Derail

© Région Rhône-Alpes, Inventaire général du patrimoine culturel ; © Ville de Lyon
reproduction soumise à autorisation du titulaire des droits d'exploitation