



Rhône-Alpes, Rhône
Lyon 2e
Jacobins
2 place Bellecour

Immeuble

Références du dossier

Numéro de dossier : IA69006208
Date de l'enquête initiale : 2004
Date(s) de rédaction : 2004
Cadre de l'étude : inventaire topographique Inventaire de la Ville de Lyon
Degré d'étude : étudié
Référence du dossier Monument Historique : PA00117823

Désignation

Dénomination : immeuble
Parties constituantes non étudiées : boutique, cour

Compléments de localisation

Milieu d'implantation : en ville
Références cadastrales : 1831, I, 102 ; 1999, AK, 101

Historique

Pierre Perrachon de Saint-Maurice, commanditaire de l'hôtel particulier dit de Montriblout (*cf* [IA69006311](#)), fait construire six maisons jusqu'au 5 place Bellecour : il passe pour cela un prix-fait avec Lacombe (maçon ?) en 1669. Sur le plan de Simon-Maupin de 1659, les terrains de la place Bellecour sont déjà lotis.

En 1747, Pierre Daresté, écuyer, conseiller du roi en la cour des Monnaies, sénéchaussée et siège présidial de Lyon, fait placer un balcon sur l'élévation antérieure (pourrait-il s'agir plutôt de l'actuel 1 place Bellecour ?).

Période(s) principale(s) : 3e quart 17e siècle ()

Période(s) secondaire(s) : 2e quart 18e siècle ()

Dates : 1669 (daté par travaux historiques), 1747 (daté par travaux historiques)

Auteur(s) de l'oeuvre : Lacombe (maître de l'oeuvre, attribution par travaux historiques, ?)

Personne(s) liée(s) à l'histoire de l'oeuvre : Pierre Perrachon de Saint-Maurice (commanditaire, attribution par travaux historiques)

Description

L'élévation antérieure, revêtue d'enduit, s'élève sur quatre étages carrés et compte trois travées. **Côté rue**, le portail du porche d'entrée est en calcaire blanc-beige, à grain plus ou moins fin, sans fossiles, indéterminé. Les fenêtres de l'élévation antérieure du corps de bâtiment principal sont dotées de garde-corps en fer forgé.

De l'autre côté du porche, **côté cour**, apparaît un arc disparate dont les montants sont en calcaire à gryphées* et les claveaux en calcaire à entroques* jaune-brun à silex, du type de la pierre dorée du Mont d'Or.

L'escalier principal, en calcaire à gryphées gris, est tournant à retours sans jour, « rampe sur rampe ». La première marche, débordante, est convexe, comme au n° 1 de la place Bellecour. Les marches sont brochées* et layées* (au taillant* ou à la polka) et leur nez est arrondi, épais et bouchardé*. Elles sont souvent très riches en gryphées et leur couleur varie entre les trois teintes caractéristiques de la pierre à gryphées : gris-noir, violacé et jaune. Ce dernier faciès est remarquable : des sections de fossile bleutées se dessinent sur le fond jaune. On observe çà et là des marques en forme de « I », « H » ou « K barré », d'autres ont la forme de la lettre grecque pi. Les paliers sont faits de dalles mêlant calcaire à gryphées

gris layé et calcaire à entroques* jaune bouchardé. La pierre jaune laisse voir des radioles* (piquants) d'oursins et des articles de crinoïde*.

L'escalier de service côté est est en vis semi-cylindrique à tambours, il s'insère dans une cage carrée. Les paliers sont voûtés en berceau à lunettes. Le noyau semi circulaire est formé de tambours présentant un large diamètre (85 cm), de hauteur variable mais assez limitée (20 à 36 cm), layés et ciselés, avec quelques marques « qp » et « cR ». Dans ce modèle d'escalier, une telle disposition permet de ménager de larges dégagements à hauteur des paliers. Le faciès pétrographique mis en œuvre dans le noyau est peu commun : il s'agit d'une roche sédimentaire brun-jaune, voire rougeâtre, montrant une alternance marquée et répétée de niveaux calcaires compacts à bélemnites* et lamellibranches* et d'étroits niveaux marneux (calcaire argileux), plus délités et plus fins. Ce faciès double est indéniablement à rattacher aux strates calcaires et marno-calcaires de la fin du Sinémurien du massif du Mont d'Or. De tels affleurements ont été exploités sur son flanc nord (Saint-Germain) et sur son versant nord-est (Dardilly-Lissieu). Les marches, constituées d'une pierre à gryphées relativement monochrome, gris sombre à presque noire et très riche en gryphées, sont scellées dans le noyau et le mur de cage. Une belle ammonite est visible sur l'une d'entre elles. Une autre est gravée d'un signe « 4 ». Marches et contremarches sont brochées et layées, avec un nez épais (7-8 cm) bouchardé assez grossier. Les paliers des étages supérieurs sont revêtus de carreaux de Verdun.

L'escalier de service côté ouest (XIXe siècle) est en choin de Villebois* bouchardé « moyen » (boucharde à nombre de dents moyen, entre 25 et 36). Les marches possèdent un nez et un réglet.

* cf le glossaire dans le dossier IA69007823 Immeubles du secteur des Jacobins

Éléments descriptifs

Matériau(x) du gros-oeuvre, mise en oeuvre et revêtement : enduit

Matériau(x) de couverture : tuile plate mécanique

Étage(s) ou vaisseau(x) : 4 étages carrés

Couvrements : voûte en berceau, à lunettes

Élévations extérieures : élévation à travées

Type(s) de couverture : toit à longs pans ; toit à un pan

Escaliers : escalier dans-oeuvre : escalier tournant à retours sans jour, en maçonnerie ; escalier dans-oeuvre : escalier en vis sans jour, en maçonnerie ; escalier demi-hors-oeuvre : escalier tournant à retours avec jour, en maçonnerie

Typologies et état de conservation

Typologies : immeuble à trois corps de bâtiments en U

Décor

Techniques : ferronnerie

Statut, intérêt et protection

En 2006, les magasins sont occupés par une boutique SNCF et par l'agence de voyage *Touristra*.

Intérêt de l'œuvre : à signaler

Protections : 07/03/41 : inscrit MH partiellement

Statut de la propriété : propriété privée

Références documentaires

Documents d'archive

- **DRAC Rhône-Alpes, CRMH. 69 - Lyon 2e, hôtel de l'Europe**
DRAC Rhône-Alpes, CRMH. 69 - Lyon 2e, hôtel de l'Europe, 1 I 11 MHAAA-99-464
CRMH Rhône-Alpes : 1 I 11 MHAAA-99-464
- **AC Lyon. 37 II. Fonds Joseph Pointet. XXe siècle**
AC Lyon. 37 II. *Fonds Joseph Pointet. XX^e siècle*
Feuille 49, volume 18, folio 4960
AC Lyon : 37 II

Documents figurés

- **Description au naturel de la ville de Lyon / Maupin Simon. 1659. (AC Lyon. 1 S 171)**
Description au naturel de la ville de Lyon et paysages à l'entour d'icelle – dessinée sur les lieux par le sieur Maupain voyer de la dite ville / Maupin Simon. 1659. 3e édition corrigée vers 1714. Froment (éditeur) marchand imagier, rue Mercière, Guigout (V.) graveur. Grav. sur cuivre : 8 f.pap. collées en une 1,355 x 0,840. Echelle : 150 toises de roi = 6,30 cm. (AC Lyon. 1 S 171)
AC Lyon : 1 S 171
- **Projets de cadres pour le cabinet de travail, la chambre à coucher et la salle à manger de M. Pommier [fin XIXe siècle ?]**
Maison Bonioli, puis entreprise Labranche ou son successeur entreprise P. Vitet. *Projets de cadres pour le cabinet de travail, la chambre à coucher et la salle à manger de M. Pommier* [fin XIXe siècle ?], mine de plomb, encre et crayon sur papier, 42,7 x 58,9 (Archives privées, fonds de l'entreprise Vitet-Charbonnel).
Archives privées

Bibliographie

- **GATEFOSSE-MOIROUD, F. Lyon-Presqu'île : Inventaire monumental des maisons du XVIIe siècle. Mémoire de maîtrise, Lyon, 1972.**
GATEFOSSE-MOIROUD, F. *Lyon-Presqu'île : Inventaire monumental des maisons du XVII^e siècle*. Mémoire de maîtrise, Lyon, 1972.

Documents audio

- **ROUSSELLE, B. SAVAY-GUERRAZ, H. TRITENNE, D. Étude géo-patrimoniale du secteur des Jacobins. 2017 - 2018**
ROUSSELLE, Bruno. SAVAY-GUERRAZ, Hugues. TRITENNE, Dominique. *Étude géo-patrimoniale du secteur des Jacobins*. 2017 - 2018

Annexe 1

CRMH. 69 - Lyon 2e. Hôtel de l'Europe, Note de synthèse, Bernard GAUTHERON, 1995, extraits

CRMH. 69 - Lyon 2e. Hôtel de l'Europe, Note de synthèse, Bernard GAUTHERON, 1995, extraits. DRAC Rhône-Alpes, CRMH. 69 - Lyon 2e, hôtel de l'Europe, 1 I 11 MHAAA-99-464.

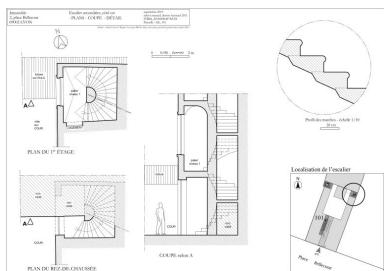
En face de la Primatiale Saint-Jean, sur la rive gauche de la Saône, au débouché du pont Bonaparte, cette maison, appelée autrefois «Maison-forte de Bellecour», est située dans un quartier prestigieux. Son histoire témoigne de l'évolution urbaine depuis le XVIe siècle. Sur le plan scénographique de 1550, à l'emplacement de cet immeuble, on remarque seulement quelques baraques qui longent le chemin tendant du port du Temple à Ainay. Au nord se trouvent les célestins, à l'est les jardins de Pomey où est installée la «Douane». Le passage de Charles X en 1560, puis celui d'Henri III en 1574 provoque l'arrangement de la rue Bellecour (actuelle rue Colonel-Chambonnet) car les rois, résidant à l'Archevêché, s'embarquaient port du Roy. En 1600, le tènement (qui appartient alors aux Faye) est vendu aux Pomey, qui possèdent une importante maison figurant sur le plan de Maupin de 1635. Elle est mentionnée comme Douane. Un acte notarial de 1635 décrit cette maison et le magasin donnant sur le port du Roy où demeure l'intendant Jacques Prévot d'Herbelaz, à qui le Consulat fournissait un logement. En 1644, Pierre Perrachon de Saint-Maurice succède aux Pomey. Il envisage de consacrer sa fortune à des investissements immobiliers. En plusieurs années et successivement, il construira des maisons de l'angle du port-du-Roy (actuelle place Antonin Gourju) jusqu'au 5 de la place Bellecour, sorte de «lotissement» dans la lignée des places royales du début du siècle.

(...)

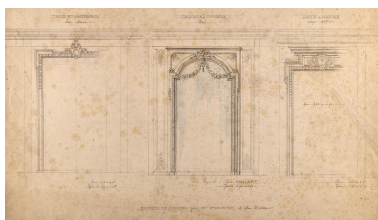
En 1669, Perrachon passe un prix-fait avec Lacombe pour la construction de six maisons dans le jardin dépendant de son hôtel (ce sont les maisons actuelles jusqu'au n° 5 de la place Bellecour).

...

Illustrations



Escalier de service est : plans,
coupe, détail des marches
Dess. André Céréza
IVR84_20196900497NUD



Projets de cadres pour le cabinet
de travail, la chambre à coucher
et la salle à manger de M.
Pommier [fin XIXe siècle ?]
Repro. Thierry Leroy, Autr. Maison
Bonioli puis Labranche, puis Lupp-
Vitet, puis P. Vitet successeur, puis
Vitet-Charbonnel, puis Charbonnel
IVR84_20206900930NUCA



Vue de situation
Phot. Véronique Belle
IVR82_20046905006NUCA



Vue de situation, en 2009,
après la coupe des platanes et la
plantation de jeunes chênes chevelus
Phot. Bertrand Stofleth
IVR82_20096902355NUCA



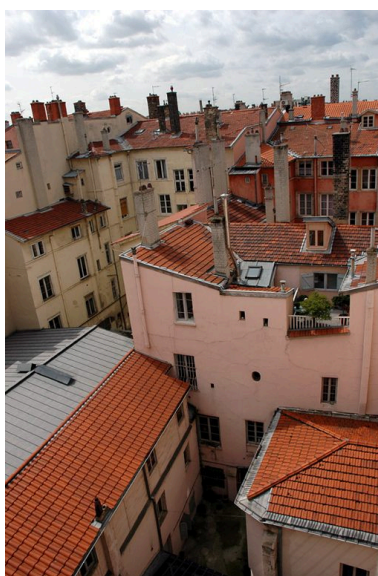
Vue générale
Phot. Véronique Belle
IVR82_20046905008NUCA



Détail du porche et de la
fenêtre située au-dessus
Phot. Véronique Belle
IVR82_20066902681NUCA



Elévation antérieure : deuxième étage
carré, travée axiale, garde-corps
Phot. Véronique Belle
IVR82_20076901032NUCA



Elévation postérieure du
corps de bâtiment sur rue

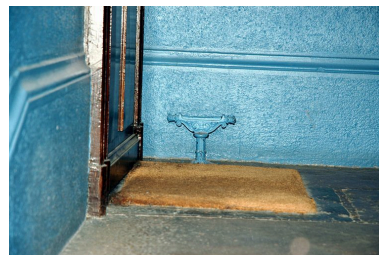
A gauche, vue de situation des
bâtiments sur cour depuis le dernier
étage du 6 rue des Templiers

Phot. Véronique Belle
IVR82_20066902560NUCA



La cour vers le nord
Phot. Véronique Belle
IVR82_20076901034NUCA

Phot. Véronique Belle
IVR82_20076901033NUCA



Corps de bâtiment sur
rue : décroitoir sur palier
Phot. Véronique Belle
IVR82_20076901046NUCA



Départ de l'escalier principal
Phot. Véronique Belle
IVR82_20076901045NUCA



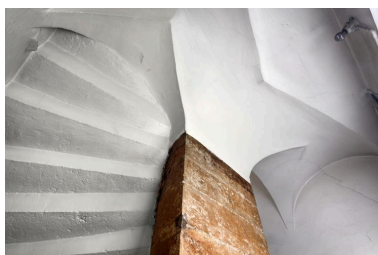
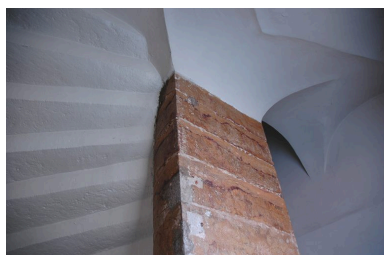
Escalier secondaire
est : première volée
Phot. Thierry Leroy
IVR84_20196900499NUCQ



Escalier secondaire
est : noyau et palier
Phot. Thierry Leroy
IVR84_20196900504NUCAQ



Escalier secondaire
est : noyau et volée
Phot. Thierry Leroy
IVR84_20196900520NUCAQ



Escalier secondaire est : couverture
du palier en berceau à lunettes



Demi colonne servant de
noyau à l'escalier secondaire,
angle nord-est de la cour
Phot. Véronique Belle
IVR82_20076901047NUCA

Phot. Thierry Leroy
IVR84_20196900518NUCA

Escalier secondaire est : détail
d'une ammonite de grande taille
Phot. Michel Pérès
IVR84_20236900314NUCA



Boîte (fermée) de chocolat Gertrude
Phot. Didier Gourbin
IVR82_20116903011NUCA



Boîte (ouverte) de chocolat Gertrude
Phot. Didier Gourbin
IVR82_20116903010NUCA



Boîte dont le couvercle porte
à l'intérieur l'inscription :
CHOCOLAT / GERTRUDE /
FONDANT NOISETTE / 2
PLACE BELLECOUR LYON
Phot. Didier Gourbin
IVR82_20116903009NUCA

Dossiers liés

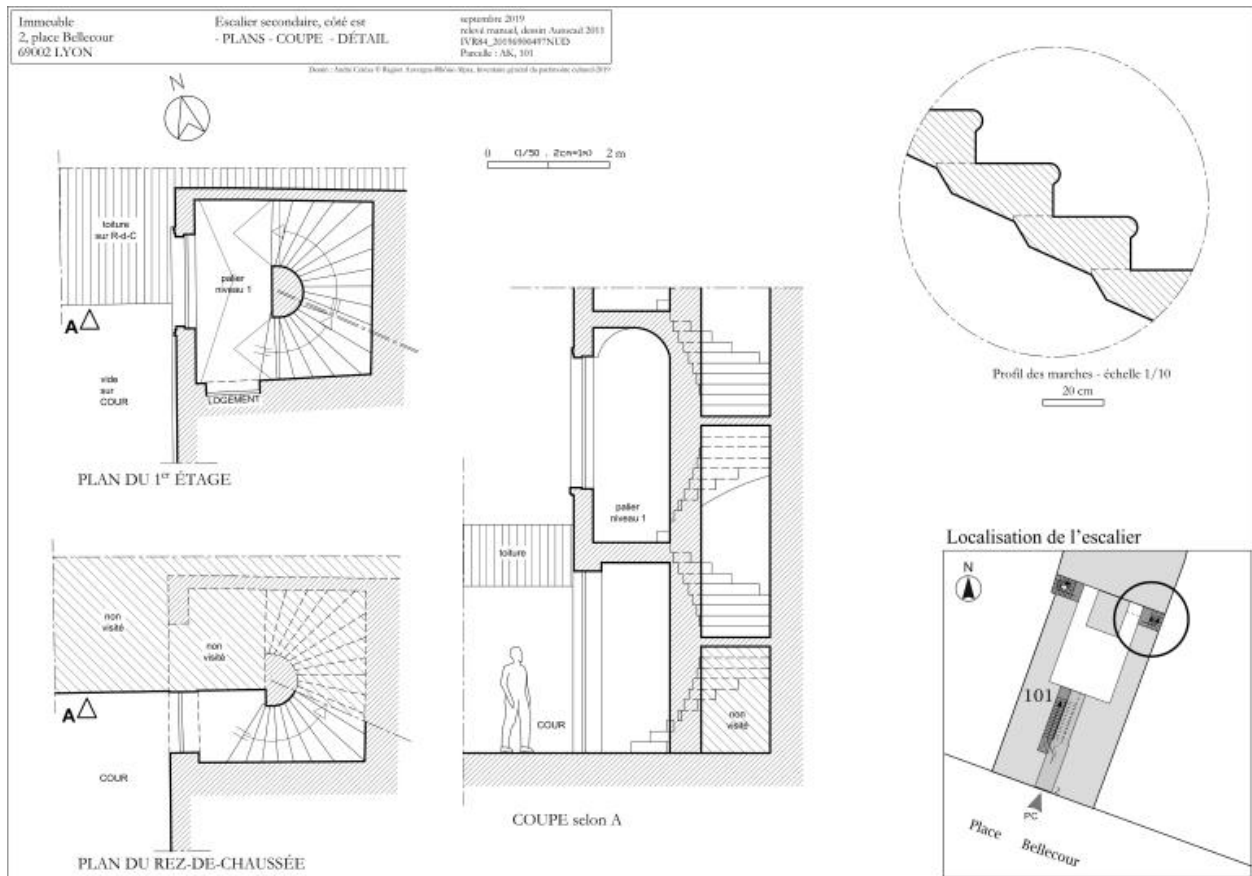
Dossiers de synthèse :

Immeubles du secteur des Jacobins (IA69007823) Rhône-Alpes, Rhône, Lyon 2e,

Oeuvre(s) contenue(s) :

Auteur(s) du dossier : Véronique Belle

Copyright(s) : © Région Rhône-Alpes, Inventaire général du patrimoine culturel ; © Ville de Lyon

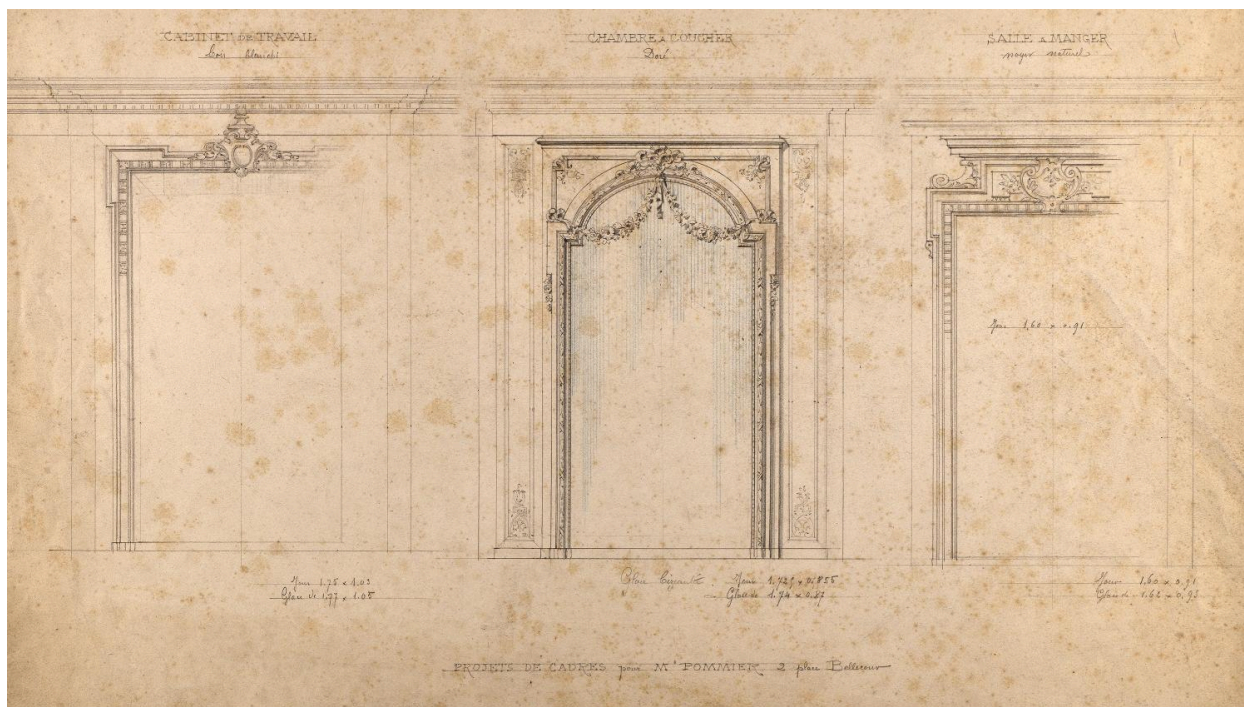


Escalier de service est : plans, coupe, détail des marches

IVR84_20196900497NUD

Auteur de l'illustration : André Céréza

© Région Auvergne-Rhône-Alpes, Inventaire général du patrimoine culturel ; © Ville de Lyon
reproduction soumise à autorisation du titulaire des droits d'exploitation



Projets de cadres pour le cabinet de travail, la chambre à coucher et la salle à manger de M. Pommier [fin XIXe siècle ?]

Référence du document reproduit :

- **Projets de cadres pour le cabinet de travail, la chambre à coucher et la salle à manger de M. Pommier [fin XIXe siècle ?]**

Maison Bonioli, puis entreprise Labranche ou son successeur entreprise P. Vitet. *Projets de cadres pour le cabinet de travail, la chambre à coucher et la salle à manger de M. Pommier* [fin XIXe siècle ?], mine de plomb, encre et crayon sur papier, 42,7 x 58,9 (Archives privées, fonds de l'entreprise Vitet-Charbonnel). Archives privées

IVR84_20206900930NUCA

Auteur de l'illustration (reproduction) : Thierry Leroy

Auteur du document reproduit : Maison Bonioli puis Labranche, puis Luppi-Vitet, puis P. Vitet successeur, puis Vitet-Charbonnel, puis Charbonnel

© Région Auvergne-Rhône-Alpes, Inventaire général du patrimoine culturel
reproduction soumise à autorisation du titulaire des droits d'exploitation



Vue de situation

IVR82_20046905006NUCA

Auteur de l'illustration : Véronique Belle

© Région Rhône-Alpes, Inventaire général du patrimoine culturel ; © Ville de Lyon
reproduction soumise à autorisation du titulaire des droits d'exploitation



Vue de situation, en 2009, après la coupe des platanes et la plantation de jeunes chênes chevelus

IVR82_20096902355NUCA

Auteur de l'illustration : Bertrand Stofleth

© Région Rhône-Alpes, Inventaire général du patrimoine culturel ; © Ville de Lyon
reproduction soumise à autorisation du titulaire des droits d'exploitation



Vue générale

IVR82_20046905008NUCA

Auteur de l'illustration : Véronique Belle

© Région Rhône-Alpes, Inventaire général du patrimoine culturel ; © Ville de Lyon
reproduction soumise à autorisation du titulaire des droits d'exploitation



Détail du porche et de la fenêtre située au-dessus

IVR82_20066902681NUCA

Auteur de l'illustration : Véronique Belle

© Région Rhône-Alpes, Inventaire général du patrimoine culturel ; © Ville de Lyon
reproduction soumise à autorisation du titulaire des droits d'exploitation



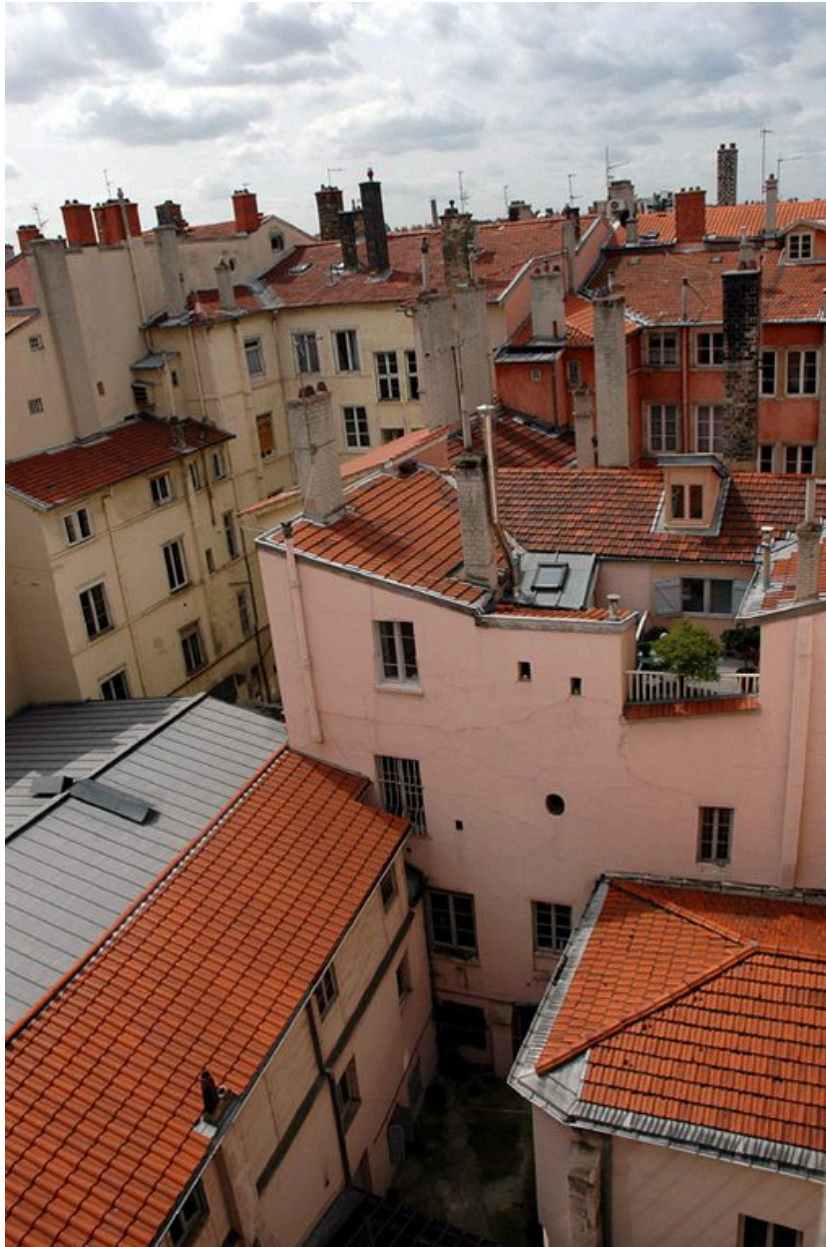
Elévation antérieure : deuxième étage carré, travée axiale, garde-corps

IVR82_20076901032NUCA

Auteur de l'illustration : Véronique Belle

Date de prise de vue : 2006

© Région Rhône-Alpes, Inventaire général du patrimoine culturel ; © Ville de Lyon
reproduction soumise à autorisation du titulaire des droits d'exploitation



A gauche, vue de situation des bâtiments sur cour depuis le dernier étage du 6 rue des Templiers

IVR82_20066902560NUCA

Auteur de l'illustration : Véronique Belle

© Région Rhône-Alpes, Inventaire général du patrimoine culturel ; © Ville de Lyon
reproduction soumise à autorisation du titulaire des droits d'exploitation



Elévation postérieure du corps de bâtiment sur rue

IVR82_20076901033NUCA

Auteur de l'illustration : Véronique Belle

Date de prise de vue : 2006

© Région Rhône-Alpes, Inventaire général du patrimoine culturel ; © Ville de Lyon
reproduction soumise à autorisation du titulaire des droits d'exploitation



La cour vers le nord

IVR82_20076901034NUCA

Auteur de l'illustration : Véronique Belle

Date de prise de vue : 2006

© Région Rhône-Alpes, Inventaire général du patrimoine culturel ; © Ville de Lyon
reproduction soumise à autorisation du titulaire des droits d'exploitation



Départ de l'escalier principal

IVR82_20076901045NUCA

Auteur de l'illustration : Véronique Belle

Date de prise de vue : 2006

© Région Rhône-Alpes, Inventaire général du patrimoine culturel ; © Ville de Lyon
reproduction soumise à autorisation du titulaire des droits d'exploitation



Corps de bâtiment sur rue : décrotoir sur palier

IVR82_20076901046NUCA

Auteur de l'illustration : Véronique Belle

Date de prise de vue : 2006

© Région Rhône-Alpes, Inventaire général du patrimoine culturel ; © Ville de Lyon
reproduction soumise à autorisation du titulaire des droits d'exploitation



Escalier secondaire est : première volée

IVR84_20196900499NUCQ

Auteur de l'illustration : Thierry Leroy

© Région Auvergne-Rhône-Alpes, Inventaire général du patrimoine culturel
reproduction soumise à autorisation du titulaire des droits d'exploitation



Escalier secondaire est : noyau et palier

IVR84_20196900504NUCAQ

Auteur de l'illustration : Thierry Leroy

© Région Auvergne-Rhône-Alpes, Inventaire général du patrimoine culturel
reproduction soumise à autorisation du titulaire des droits d'exploitation



Escalier secondaire est : noyau et volée

IVR84_20196900520NUCAQ

Auteur de l'illustration : Thierry Leroy

© Région Auvergne-Rhône-Alpes, Inventaire général du patrimoine culturel
reproduction soumise à autorisation du titulaire des droits d'exploitation



Demi colonne servant de noyau à l'escalier secondaire, angle nord-est de la cour

IVR82_20076901047NUCA

Auteur de l'illustration : Véronique Belle

Date de prise de vue : 2006

© Région Rhône-Alpes, Inventaire général du patrimoine culturel ; © Ville de Lyon
reproduction soumise à autorisation du titulaire des droits d'exploitation



Escalier secondaire est : couverture du palier en berceau à lunettes

IVR84_20196900518NUCA

Auteur de l'illustration : Thierry Leroy

© Région Auvergne-Rhône-Alpes, Inventaire général du patrimoine culturel
reproduction soumise à autorisation du titulaire des droits d'exploitation



Escalier secondaire est : détail d'une ammonite de grande taille

IVR84_20236900314NUCA

Auteur de l'illustration : Michel Pérès

© Région Auvergne-Rhône-Alpes, Inventaire général du patrimoine culturel
communication libre, reproduction soumise à autorisation



Boîte (fermée) de chocolat Gertrude

IVR82_20116903011NUCA

Auteur de l'illustration : Didier Gourbin

© Région Rhône-Alpes, Inventaire général du patrimoine culturel ; © Ville de Lyon
reproduction soumise à autorisation du titulaire des droits d'exploitation



Boîte (ouverte) de chocolat Gertrude

IVR82_20116903010NUCA

Auteur de l'illustration : Didier Gourbin

© Région Rhône-Alpes, Inventaire général du patrimoine culturel ; © Ville de Lyon
reproduction soumise à autorisation du titulaire des droits d'exploitation



Boîte dont le couvercle porte à l'intérieur l'inscription : CHOCOLAT / GERTRUDE / FONDANT NOISETTE / 2 PLACE BELLECOUR LYON

IVR82_20116903009NUCA

Auteur de l'illustration : Didier Gourbin

© Région Rhône-Alpes, Inventaire général du patrimoine culturel ; © Ville de Lyon
reproduction soumise à autorisation du titulaire des droits d'exploitation