



Rhône-Alpes, Loire  
Sorbiers  
Montchovet  
2 rue des Cèdres

## Groupe sculpté : Paix du soir

### Références du dossier

Numéro de dossier : IM42002694  
Date de l'enquête initiale : 2010  
Date(s) de rédaction : 2020  
Cadre de l'étude : enquête thématique régionale 1% artistique  
Degré d'étude : étudié

### Désignation

Dénomination : groupe sculpté  
Titres : Paix du soir

### Compléments de localisation

Milieu d'implantation : bâti lâche  
Références cadastrales : 2017, AH, 40  
Emplacement dans l'édifice : sur un tertre dans le parc

### Historique

Le projet de Diem Phung Thi est présenté le 14 mai 1975 à la commission nationale. La réception provisoire de l'installation est établie le 4 septembre 1976. Le crédit alloué s'élève à 66.620 F.

Période(s) principale(s) : 4e quart 20e siècle ()  
Dates : 1976 (daté par source)  
Auteur(s) de l'oeuvre : Diem Phung Thi (sculpteur, attribution par source)

### Description

Groupe comprenant 6 éléments sculptés dans des monolithes de calcaire assemblés. Les blocs massifs reçoivent un traitement de surface différent selon leur rôle dans la composition. Les personnages reposent sur un socle en béton coulé dans le sol.

### Éléments descriptifs

Catégorie(s) technique(s) : sculpture  
Éléments structurels, forme, fonctionnement : revers sculpté

Matériaux : calcaire (clair) : taille directe ; béton

Mesures : h : 153 cm (berger) la : 90 cm pr : 80 cm

Chien : h = 120 cm ; la = 270 cm ; pr = 76 cm ; mouton n° 1 : h = 85 cm ; la = 80 cm ; pr = 60 cm ; mouton n° 2 : h = 160 cm ; la = 60 cm ; pr = 70 cm ; mouton n° 3 : h = 160 cm ; la = 60 cm ; pr = 85 cm ; mouton n° 4 : h = 25 cm ; la = 40 cm ; pr = 57 cm.

Représentations :  
berger

chien

mouton ; groupe de figures

Sont représentés un berger, son chien et 4 moutons.

### État de conservation

mauvais état , mauvaises conditions de conservation

État (2010) : altération de surface, instabilité, encrassement, colonisation biologique. Béton en mauvais état pour les socles, perte de matière. Érosion à la base des statues. Stagnation de l'humidité -> apparition de lichens et de mousses. Soulèvement d'une statue : le dernier mouton à droite, par les racines du bouleau à côté. Traces de terre un peu partout sur les surfaces. Les socles s'enfoncent dans le sol (moutons), ou s'érode (berger + chien).

État (2020) : le petit mouton a été déposé, ses 3 blocs désolidarisés risquant de s'altérer ou de blesser potentiellement des élèves. Ils sont placés le grand bloc sur les 2 plus petits, sur une palette, à l'écart à l'arrière du parc, dans l'herbe. Les dimensions sont : h = 26 cm ; la = 105 cm ; pr = 50 cm ; h = 24 cm ; la = 59 cm ; pr = 47 cm ; h = 25 cm ; la = 49 cm ; pr = 70 cm.

### Statut, intérêt et protection

Intérêt de l'œuvre : à signaler

Statut de la propriété : propriété de la région

### Références documentaires

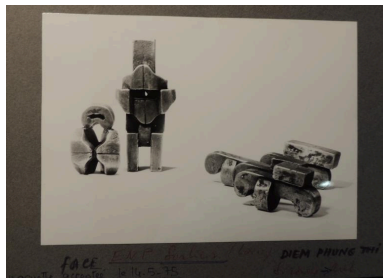
#### Documents d'archive

- **AN : Ministère de la Culture et de la communication, délégation générale de la création artistique. Recensement des opérations de 1% artistique de l'arrêté du 18 mai 1951 au décret du 4 février 2005**  
AN : Ministère de la Culture et de la communication, délégation générale de la création artistique.  
**Recensement des opérations de 1% artistique de l'arrêté du 18 mai 1951 au décret du 4 février 2005**, informations au 28 février 2011.  
ordre n° 6627  
AN Pierrefitte-sur-Seine : sans cote
- **AN. 20020101. Bureau de commande publique, 1 % (1970-1989)**  
AN. 20020101. **Culture ; Délégation aux arts plastiques ; Sous-direction de la décentralisation et du soutien à la création ; Bureau de commande publique, 1 %. (1970-1989)**. Répertoire. Archives nationales (France), Pierrefitte-sur-Seine. 2002.  
art. 34  
AN Pierrefitte-sur-Seine : 20020101
- **PEILLOD, Claire. Inventaire des œuvres d'art dans les lycées de Rhône-Alpes. Région Rhône-Alpes, décembre 1996.**  
PEILLOD, Claire. **Inventaire des œuvres d'art dans les lycées de Rhône-Alpes**. Région Rhône-Alpes, décembre 1996.  
Loire  
Région Auvergne-Rhône-Alpes, SRI, site de Lyon : sans cote
- **ÉCOLE SAINT-LUC LIÈGE, CICRP MARSEILLE. État des lieux des "1% artistiques" implantés dans les lycées de Rhône-Alpes, 2010**  
ÉCOLE SAINT-LUC LIÈGE, CICRP MARSEILLE. **État des lieux des "1% artistiques" implantés dans les lycées de Rhône-Alpes**, 2010. 3 vol. Tome 1 : Loire, Ardèche, Drôme, Isère. Tome 2. Savoie, Haute-Savoie. Tome 3 : Ain, Rhône.  
T 1, n° 148, page 115  
Région Auvergne-Rhône-Alpes, SRI, site de Lyon : sans cote

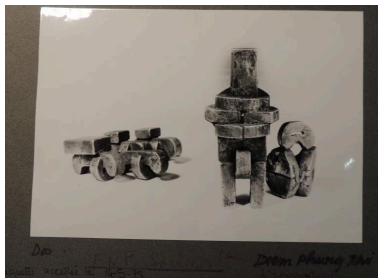
## Documents figurés

- **Maquette acceptée le 14/05/1975, Diem Phung Thi (AN 20020101/34).**  
**ENP Sorbiers (Loire). Diem Phung Thi, maquette acceptée par la commission du 14/5/75 / [s.n.] 1975.** 3  
photogr. pos. : n. et b. (AN. 20020101/34).  
AN Pierrefitte-sur-Seine : 20020101/34

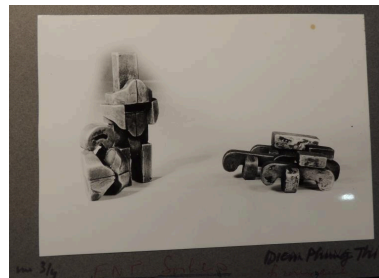
## Illustrations



Maquette : ensemble vu de face (AN 20020101/34).  
Autr. Diem Phung Thi,  
Repro. Elisabeth Dandel  
IVR84\_20204200021NUCB



Maquette de l'ensemble, vu de dos (AN 20020101/34).  
Autr. Diem Phung Thi,  
Repro. Elisabeth Dandel  
IVR84\_20204200022NUCB



Maquette de l'ensemble vu de trois quarts (AN 20020101/34).  
Autr. Diem Phung Thi,  
Repro. Elisabeth Dandel  
IVR84\_20204200023NUCB



Vue de face.  
Phot. Christian Parisey  
IVR84\_20214200042NUCA



Vue de trois quart dos.  
Phot. Christian Parisey  
IVR84\_20214200043NUCA



Vue de dos.  
Phot. Christian Parisey  
IVR84\_20214200044NUCA



Vue partielle de dos.  
Phot. Christian Parisey  
IVR84\_20214200045NUCA



Vue de trois quart dos.  
Phot. Christian Parisey  
IVR84\_20214200056NUCA



Vue d'ensemble de l'œuvre dans son environnement.  
Phot. Christian Parisey  
IVR84\_20214200057NUCA



Élément à part.  
Phot. Christian Parisey



Élément à part, vu de côté.

IVR84\_20214200046NUCA

Phot. Christian Parisey  
IVR84\_20214200047NUCA

## Dossiers liés

### Dossiers de synthèse :

Ensemble des œuvres réalisées au titre du 1% artistique dans les lycées publics de la Région Auvergne-Rhône-Alpes (IM00000003)

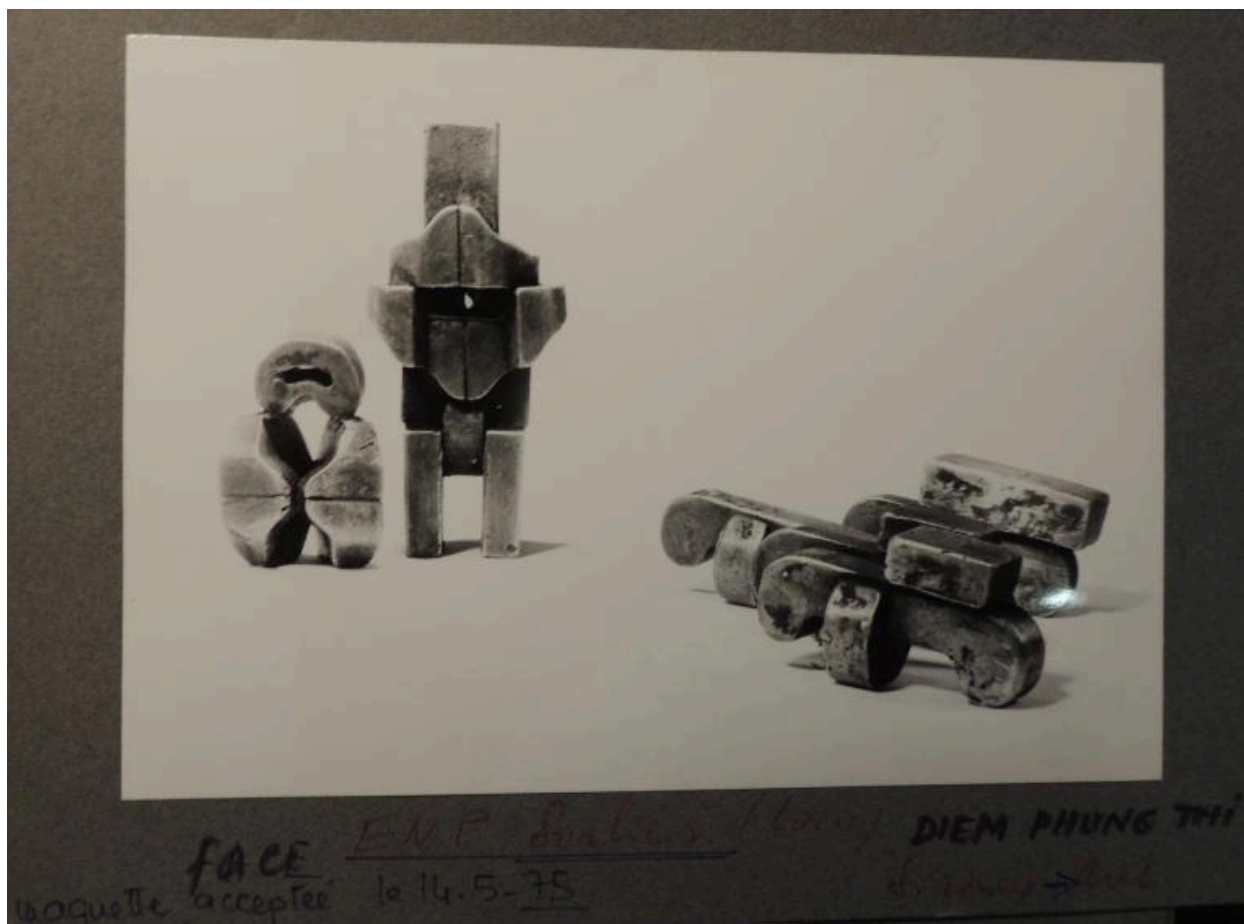
### Oeuvre(s) contenue(s) :

### Oeuvre(s) en rapport :

Présentation des 1% du lycée Montchovet EREA Nelson Mandela (IM42002666) Rhône-Alpes, Loire, Sorbiers, 2 rue des Cèdres

Auteur(s) du dossier : Etudiants de l'Ecole Saint-Luc, Liège, Elisabeth Dandel, Valérie Pamart

Copyright(s) : © Région Auvergne-Rhône-Alpes, Inventaire général du patrimoine culturel



Maquette : ensemble vu de face (AN 20020101/34).

Référence du document reproduit :

- **Maquette acceptée le 14/05/1975, Diem Phung Thi (AN 20020101/34).**  
**ENP Sorbiers (Loire). Diem Phung Thi, maquette acceptée par la commission du 14/5/75 / [s.n.] 1975. 3**  
photogr. pos. : n. et b. (AN. 20020101/34).  
AN Pierrefitte-sur-Seine : 20020101/34

IVR84\_20204200021NUCB

Auteur de l'illustration (reproduction) : Elisabeth Dandel

Auteur du document reproduit : Diem Phung Thi

Date de prise de vue : 2020

Échelle : 1:100

© Archives nationales

reproduction soumise à autorisation du titulaire des droits d'exploitation





Maquette de l'ensemble, vu de dos (AN 20020101/34).

Référence du document reproduit :

- **Maquette acceptée le 14/05/1975, Diem Phung Thi (AN 20020101/34).**  
**ENP Sorbiers (Loire). Diem Phung Thi, maquette acceptée par la commission du 14/5/75 / [s.n.] 1975. 3**  
photogr. pos. : n. et b. (AN. 20020101/34).  
AN Pierrefitte-sur-Seine : 20020101/34

IVR84\_20204200022NUCB

Auteur de l'illustration (reproduction) : Elisabeth Dandel

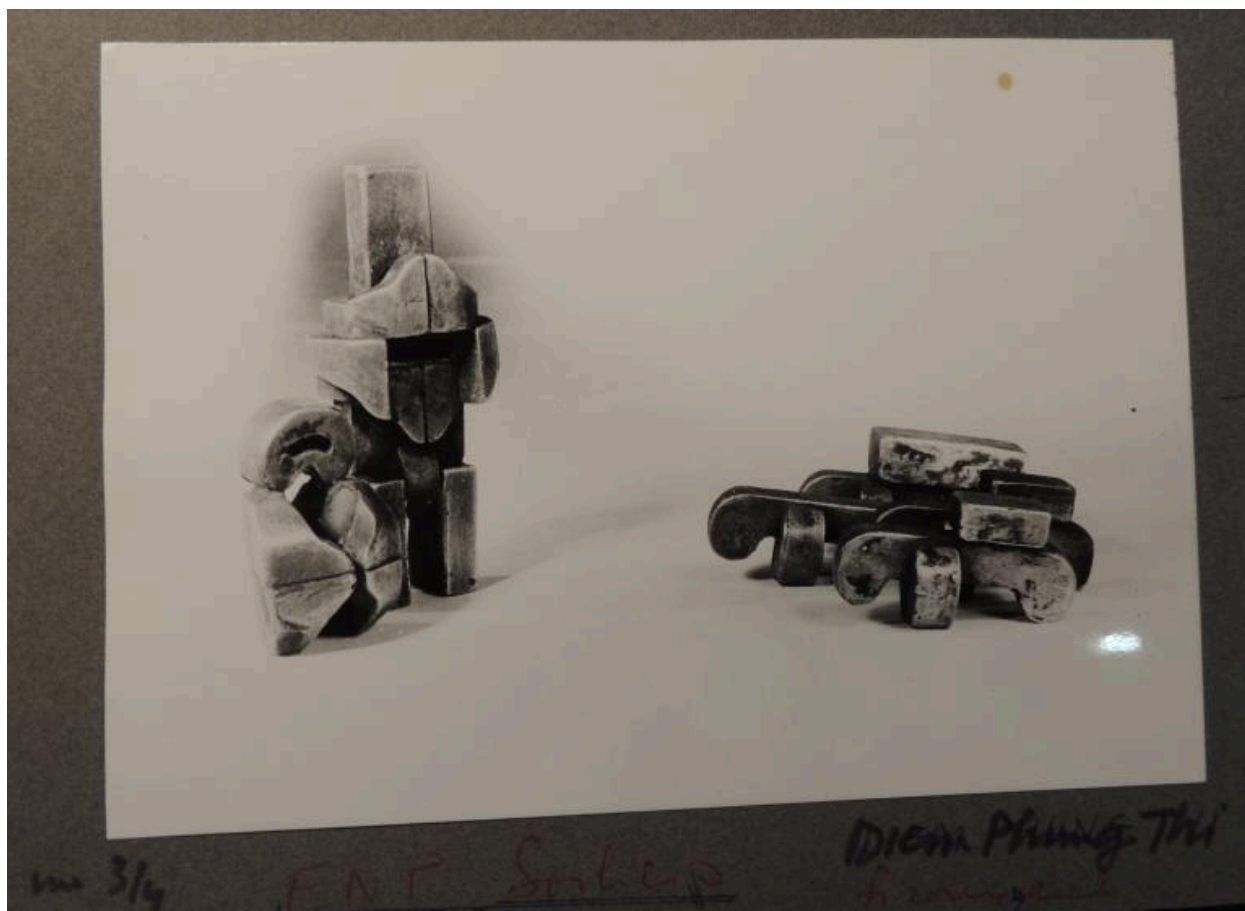
Auteur du document reproduit : Diem Phung Thi

Date de prise de vue : 2020

Échelle : 1:100

© Archives nationales

reproduction soumise à autorisation du titulaire des droits d'exploitation



Maquette de l'ensemble vu de trois quarts (AN 20020101/34).

Référence du document reproduit :

- **Maquette acceptée le 14/05/1975, Diem Phung Thi (AN 20020101/34).**  
**ENP Sorbiers (Loire). Diem Phung Thi, maquette acceptée par la commission du 14/5/75 / [s.n.] 1975. 3**  
photogr. pos. : n. et b. (AN. 20020101/34).  
AN Pierrefitte-sur-Seine : 20020101/34

IVR84\_20204200023NUCB

Auteur de l'illustration (reproduction) : Elisabeth Dandel

Auteur du document reproduit : Diem Phung Thi

Date de prise de vue : 2020

Échelle : 1:100

© Archives nationales

reproduction soumise à autorisation du titulaire des droits d'exploitation



Vue de face.

IVR84\_20214200042NUCA

Auteur de l'illustration : Christian Parisey

Date de prise de vue : 2021

© Région Auvergne-Rhône-Alpes, Inventaire général du patrimoine culturel  
reproduction soumise à autorisation du titulaire des droits d'exploitation





Vue de trois quart dos.

IVR84\_20214200043NUCA

Auteur de l'illustration : Christian Parisey

Date de prise de vue : 2021

© Région Auvergne-Rhône-Alpes, Inventaire général du patrimoine culturel  
reproduction soumise à autorisation du titulaire des droits d'exploitation





Vue de dos.

IVR84\_20214200044NUCA

Auteur de l'illustration : Christian Parisey

Date de prise de vue : 2021

© Région Auvergne-Rhône-Alpes, Inventaire général du patrimoine culturel  
reproduction soumise à autorisation du titulaire des droits d'exploitation





Vue partielle de dos.

IVR84\_20214200045NUCA

Auteur de l'illustration : Christian Parisey

Date de prise de vue : 2021

© Région Auvergne-Rhône-Alpes, Inventaire général du patrimoine culturel  
reproduction soumise à autorisation du titulaire des droits d'exploitation





Vue de trois quart dos.

IVR84\_20214200056NUCA

Auteur de l'illustration : Christian Parisey

Date de prise de vue : 2021

© Région Auvergne-Rhône-Alpes, Inventaire général du patrimoine culturel  
reproduction soumise à autorisation du titulaire des droits d'exploitation





Vue d'ensemble de l'œuvre dans son environnement.

IVR84\_20214200057NUCA

Auteur de l'illustration : Christian Parisey

Date de prise de vue : 2021

© Région Auvergne-Rhône-Alpes, Inventaire général du patrimoine culturel  
reproduction soumise à autorisation du titulaire des droits d'exploitation



Elément à part.

IVR84\_20214200046NUCA

Auteur de l'illustration : Christian Parisey

Date de prise de vue : 2021

© Région Auvergne-Rhône-Alpes, Inventaire général du patrimoine culturel  
reproduction soumise à autorisation du titulaire des droits d'exploitation





Elément à part, vu de côté.

IVR84\_20214200047NUCA

Auteur de l'illustration : Christian Parisey

Date de prise de vue : 2021

© Région Auvergne-Rhône-Alpes, Inventaire général du patrimoine culturel  
reproduction soumise à autorisation du titulaire des droits d'exploitation