



Rhône-Alpes, Ain
Ambérieu-en-Bugey
223 rue Alexandre-Bérard
Lycée professionnel Alexandre-Bérard

Revêtement mural : Mosaïques

Références du dossier

Numéro de dossier : IM01001114
Date de l'enquête initiale : 2010
Date(s) de rédaction : 2020
Cadre de l'étude : enquête thématique régionale 1% artistique
Degré d'étude : étudié

Désignation

Dénomination : revêtement mural
Titres : Mosaïques

Compléments de localisation

Milieu d'implantation : en ville
Références cadastrales : 2017, AB, 271, 272, 273, 537

Historique

La commission nationale des travaux de décoration des édifices publics, rend un avis favorable au projet de Philippe Desmé, de l'atelier Desmé-Salangre, présenté par Pierre Dosse, lors de la séance du 24 mai 1984 (AN 20020101/33). Les panneaux de mosaïque sont réalisés entre 1985 et 1986 (dates portées).

Période(s) principale(s) : 3e quart 20e siècle ()
Dates : 1986 (porte la date, daté par source)
Auteur(s) de l'oeuvre : Atelier Desmé-Salangre (mosaïste, attribution par source)
Lieu d'exécution : Auvergne-Rhône-Alpes, Ain (01) : Neuville-sur-Ain

Description

L'œuvre anime quatre murs de la salle polyvalente et de l'internat, par quatre panneaux de mosaïques de marbre et pierres poncés, enchâssés dans un enduit de sable et de chaux. L'ensemble est traité comme une imitation d'une mosaïque antique restaurée.

Éléments descriptifs

Catégorie(s) technique(s) : mosaïque

Matériaux : marbre ; pierre

Mesures : h : 190 cmla : 600 cmla : 220 cm

Représentations :

jeu
personnage
chien
allégorie

Chaque scène présente sous forme allégorique une thématique liée à l'enseignement : jeu de cordes, l'Effort ; lecteur : la Connaissance ; jeune fille et son chien : le Jeu ; couple : la Communication.

Inscriptions & marques : signature (sur l'oeuvre), date (sur l'oeuvre)

Précisions et transcriptions :

Panneau l'Effort : signé daté en bas à droite : DESME / 1985

Panneau la Communication : signé daté en bas à droite SALANGRE / DESME / 1986

État de conservation

bon état

Statut, intérêt et protection

Statut de la propriété : propriété de la région

Références documentaires

Documents d'archive

- **AN. 20020101. Bureau de commande publique, 1 % (1970-1989)**
AN. 20020101. **Culture ; Délégation aux arts plastiques ; Sous-direction de la décentralisation et du soutien à la création ; Bureau de commande publique, 1 %. (1970-1989)**. Répertoire. Archives nationales (France), Pierrefitte-sur-Seine. 2002.
art. 33
AN Pierrefitte-sur-Seine : 20020101
- **PEILLOD, Claire. Inventaire des œuvres d'art dans les lycées de Rhône-Alpes. Région Rhône-Alpes, décembre 1996.**
PEILLOD, Claire. **Inventaire des œuvres d'art dans les lycées de Rhône-Alpes**. Région Rhône-Alpes, décembre 1996.
Ain
Région Auvergne-Rhône-Alpes, SRI, site de Lyon : sans cote
- **ÉCOLE SAINT-LUC LIÈGE, CICRP MARSEILLE. État des lieux des "1% artistiques" implantés dans les lycées de Rhône-Alpes, 2010**
ÉCOLE SAINT-LUC LIÈGE, CICRP MARSEILLE. **État des lieux des "1% artistiques" implantés dans les lycées de Rhône-Alpes**, 2010. 3 vol. Tome 1 : Loire, Ardèche, Drôme, Isère. Tome 2. Savoie, Haute-Savoie. Tome 3 : Ain, Rhône.
T 2, n° 56, page 4
Région Auvergne-Rhône-Alpes, SRI, site de Lyon : sans cote
- **AN : Ministère de la Culture et de la communication, délégation générale de la création artistique. Recensement des opérations de 1% artistique de l'arrêté du 18 mai 1951 au décret du 4 février 2005**
AN : Ministère de la Culture et de la communication, délégation générale de la création artistique.
Recensement des opérations de 1% artistique de l'arrêté du 18 mai 1951 au décret du 4 février 2005, informations au 28 février 2011.
ordre n° 11647
AN Pierrefitte-sur-Seine : sans cote

Documents figurés

- **Plan et coupe d'implantation de l'œuvre (Cropier, 1983. AN 19910237/18).**
Plan et coupe d'implantation de l'œuvre / Cropier, architecte. 07/1983. 1:100. 1 plan papier. (AN 19910237/18).

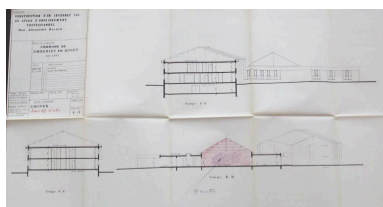
AN Pierrefitte-sur-Seine : 19910237/18

- **Croquis d'intention de l'œuvre (Desmé, AN 19910237/31).**
Croquis d'intention de l'œuvre / Philippe Desmé, crayon sur papier (AN 19910237/31).
AN Pierrefitte-sur-Seine : 19910237/31
- **Projet de mosaïque pour le 1% décoration, internat Ambérieu-en-Bugey (Desmé. 1984. AN 20020101/33)**
Projet de mosaïque pour le 1% décoration, internat Ambérieu-en-Bugey / Philippe Desmé. 1984. 5
photogr. pos. : coul. Avec dimensions des panneaux (AN 20020101/33).
AN Pierrefitte-sur-Seine : 20020101/33

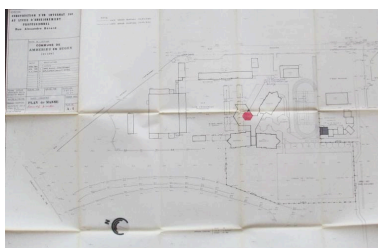
Bibliographie

- **VILSALMON, Stéphanie (coord.). 1% artistique. Académie de Lyon. Lyon : Rectorat de Lyon, DAAC, 2014-2015**
VILSALMON, Stéphanie (coord.). **1% artistique. Académie de Lyon.** Lyon : Rectorat de Lyon, DAAC, 2014-2015 [en ligne], consulté le 11 février 2021. Accès internet : URL <<https://fr.calameo.com/read/004492517a05fdfff812f>>

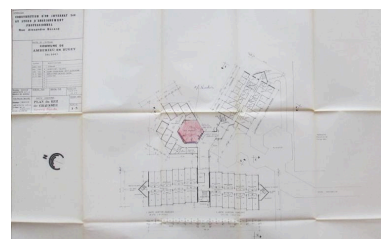
Illustrations



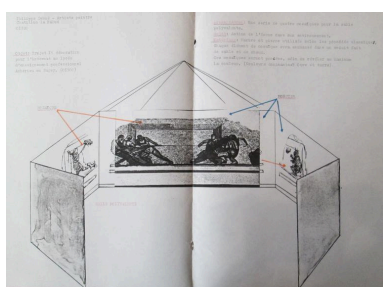
Plan et coupe d'implantation de l'œuvre (AN 19910237/18).
Autr. Georges Cropier,
Repro. Valérie Pamart
IVR84_20200100608NUCA



Plan et coupe d'implantation de l'œuvre (AN 19910237/18).
Autr. Georges Cropier,
Repro. Valérie Pamart
IVR84_20200100609NUCA



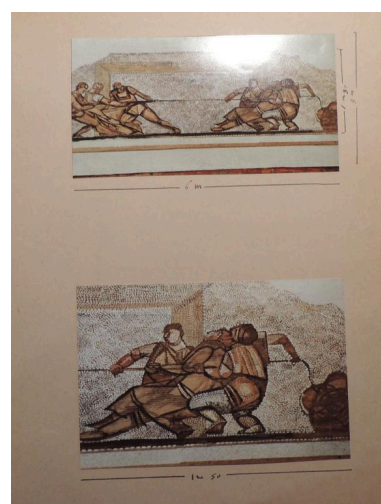
Plan et coupe d'implantation de l'œuvre (AN 19910237/18).
Autr. Georges Cropier,
Repro. Valérie Pamart
IVR84_20200100610NUCA



Croquis d'intention de l'œuvre (AN 19910237/31)
Autr. Philippe Desmé,
Repro. Valérie Pamart
IVR84_20200100611NUCA



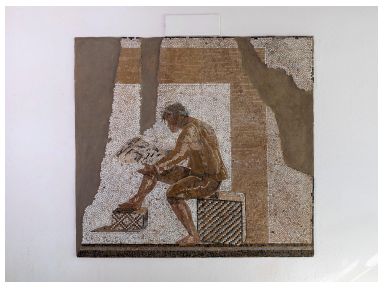
Projet de mosaïque pour le 1% décoration, internat Ambérieu-en-Bugey, 1984 (AN 20020101/33).
Autr. Philippe Desmé,
Repro. Elisabeth Dandel
IVR84_20200100612NUCA



Projet de mosaïque pour le 1% décoration, internat Ambérieu-en-Bugey, 1984. (AN 20020101/33).
Autr. Philippe Desmé,
Repro. Elisabeth Dandel
IVR84_20200100613NUCA



Panneau : L'Effort.
Phot. Michel Pérès
IVR84_20200100855NUCA



Panneau : La Connaissance.
Phot. Michel Pérès
IVR84_20200100856NUCA



Panneau : La Communication.
Phot. Michel Pérès
IVR84_20200100857NUCA



Panneau : Le Jeu.
Phot. Michel Pérès
IVR84_20200100858NUCA



Détail du panneau
L'Effort : signature et date
Phot. Michel Pérès
IVR84_20200100859NUCA

Dossiers liés

Édifice : Lycée professionnel Alexandre-Bérard (IA01000686) Rhône-Alpes, Ain, Ambérieu-en-Bugey, 223 rue Alexandre-Bérard

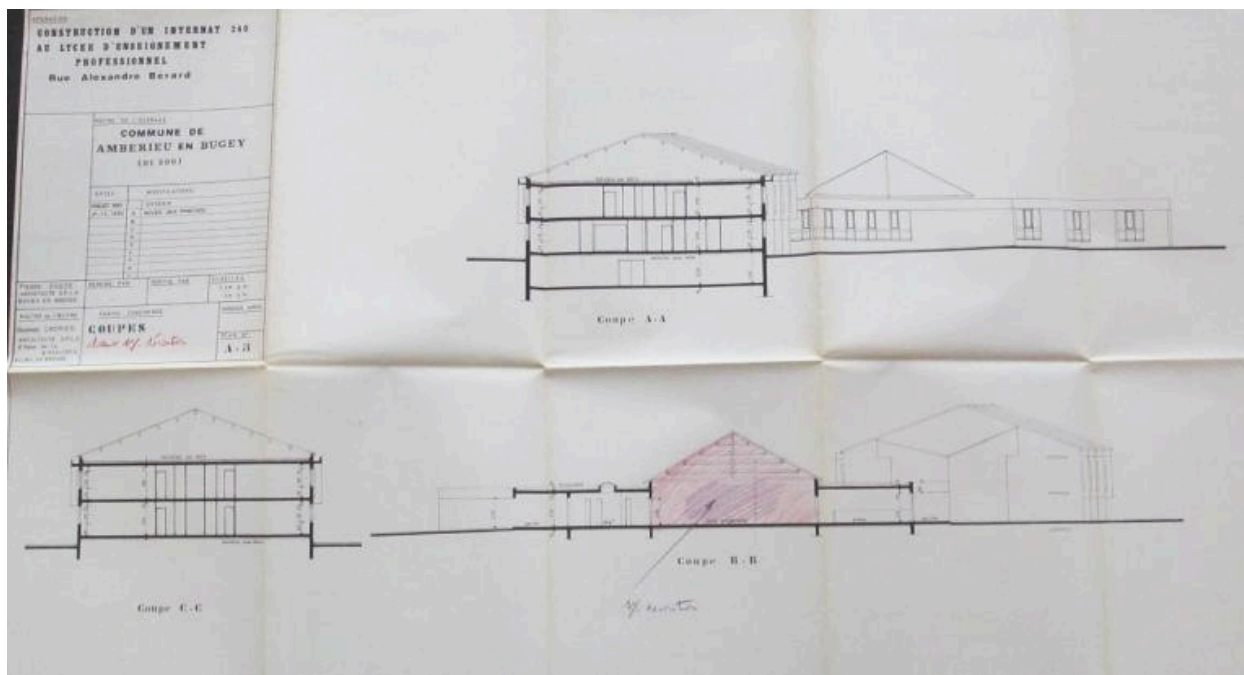
Dossiers de synthèse :

Ensemble des œuvres réalisées au titre du 1% artistique dans les lycées publics de la Région Auvergne-Rhône-Alpes (IM00000003)

Oeuvre(s) contenue(s) :

Auteur(s) du dossier : Etudiants de l'Ecole Saint-Luc, Liège, Elisabeth Dandel, Valérie Pamart, Catherine Guégan

Copyright(s) : © Région Auvergne-Rhône-Alpes, Inventaire général du patrimoine culturel



Plan et coupe d'implantation de l'œuvre (AN 19910237/18).

Référence du document reproduit :

- **Plan et coupe d'implantation de l'œuvre (Cropier, 1983. AN 19910237/18).**
Plan et coupe d'implantation de l'œuvre / Cropier, architecte. 07/1983. 1:100. 1 plan papier. (AN 19910237/18).
AN Pierrefitte-sur-Seine : 19910237/18

IVR84_20200100608NUCA

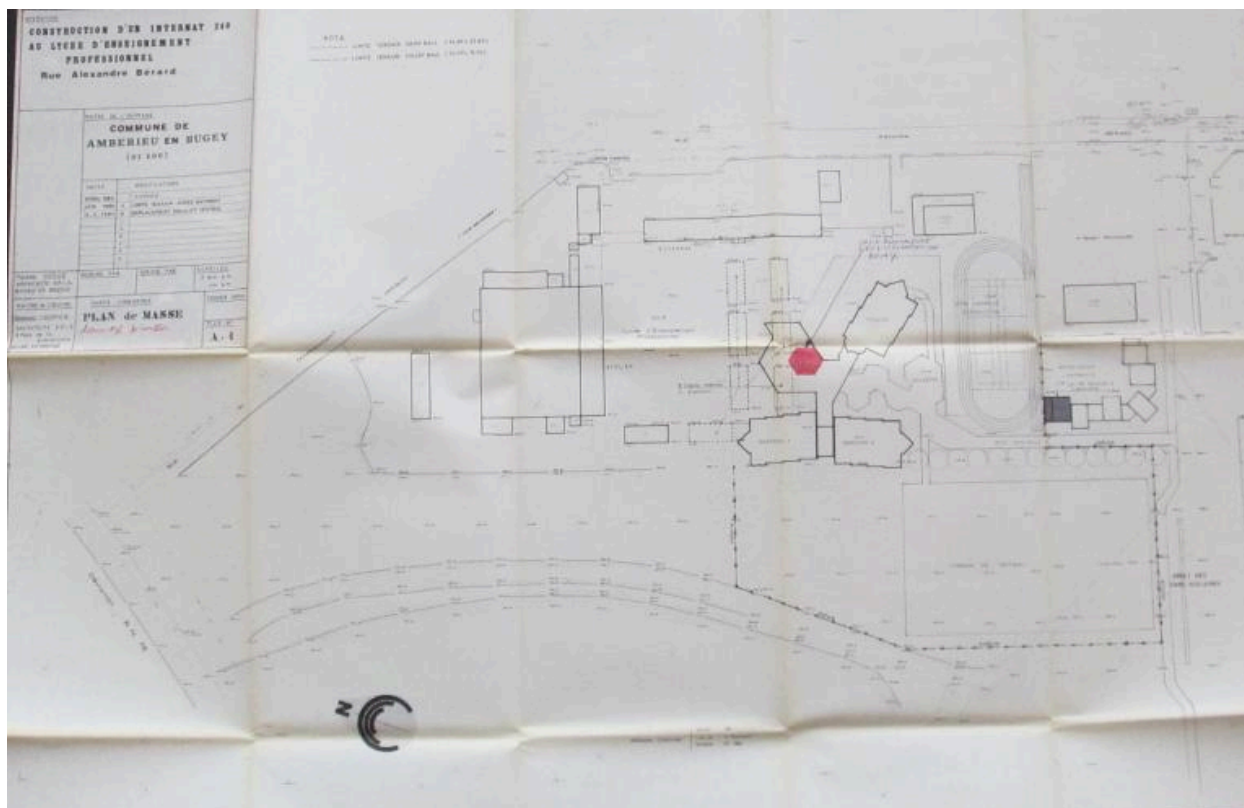
Auteur de l'illustration (reproduction) : Valérie Pamart

Auteur du document reproduit : Georges Cropier

Date de prise de vue : 2020

© Archives nationales

reproduction soumise à autorisation du titulaire des droits d'exploitation



Plan et coupe d'implantation de l'œuvre (AN 19910237/18).

Référence du document reproduit :

- **Plan et coupe d'implantation de l'œuvre (Cropier, 1983. AN 19910237/18).**
Plan et coupe d'implantation de l'œuvre / Cropier, architecte. 07/1983. 1:100. 1 plan papier. (AN 19910237/18).
AN Pierrefitte-sur-Seine : 19910237/18

IVR84_20200100609NUCA

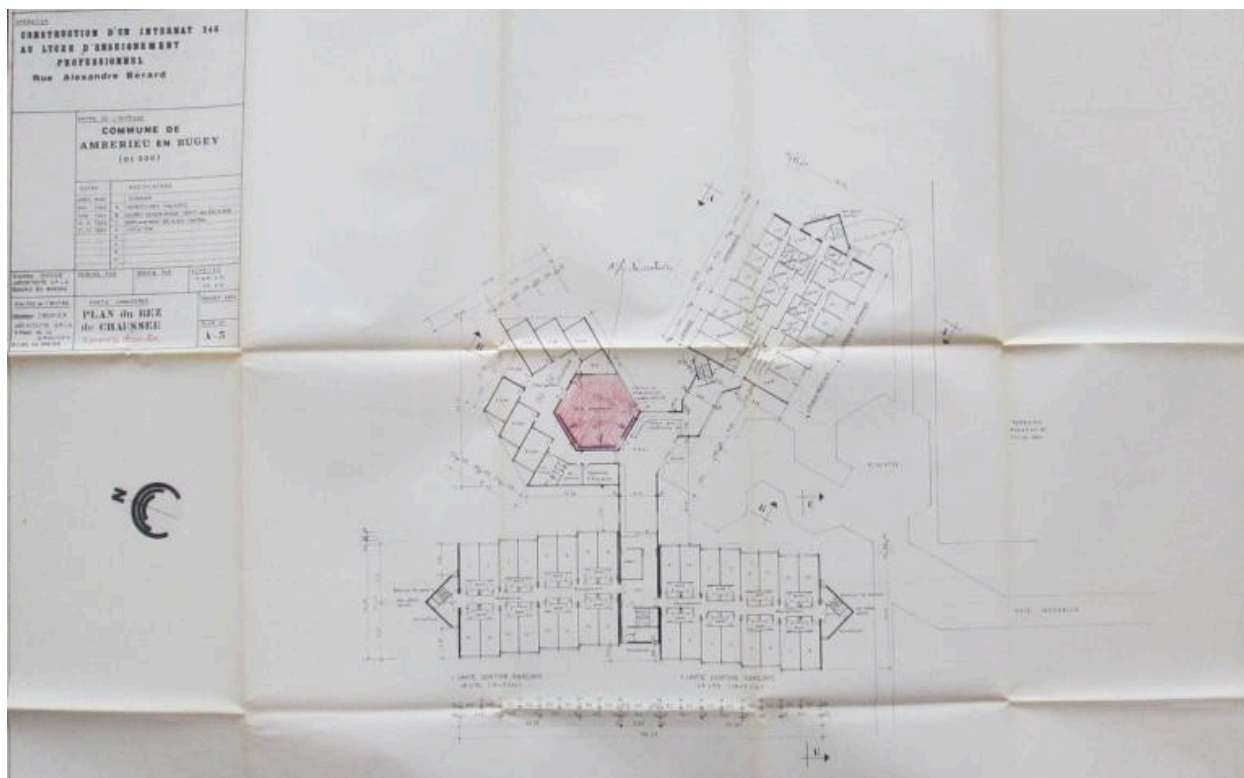
Auteur de l'illustration (reproduction) : Valérie Pamart

Auteur du document reproduit : Georges Cropier

Date de prise de vue : 2020

© Archives nationales

reproduction soumise à autorisation du titulaire des droits d'exploitation



Plan et coupe d'implantation de l'œuvre (AN 19910237/18).

Référence du document reproduit :

- **Plan et coupe d'implantation de l'œuvre (Cropier, 1983. AN 19910237/18).**
Plan et coupe d'implantation de l'œuvre / Cropier, architecte. 07/1983. 1:100. 1 plan papier. (AN 19910237/18).
AN Pierrefitte-sur-Seine : 19910237/18

IVR84_20200100610NUCA

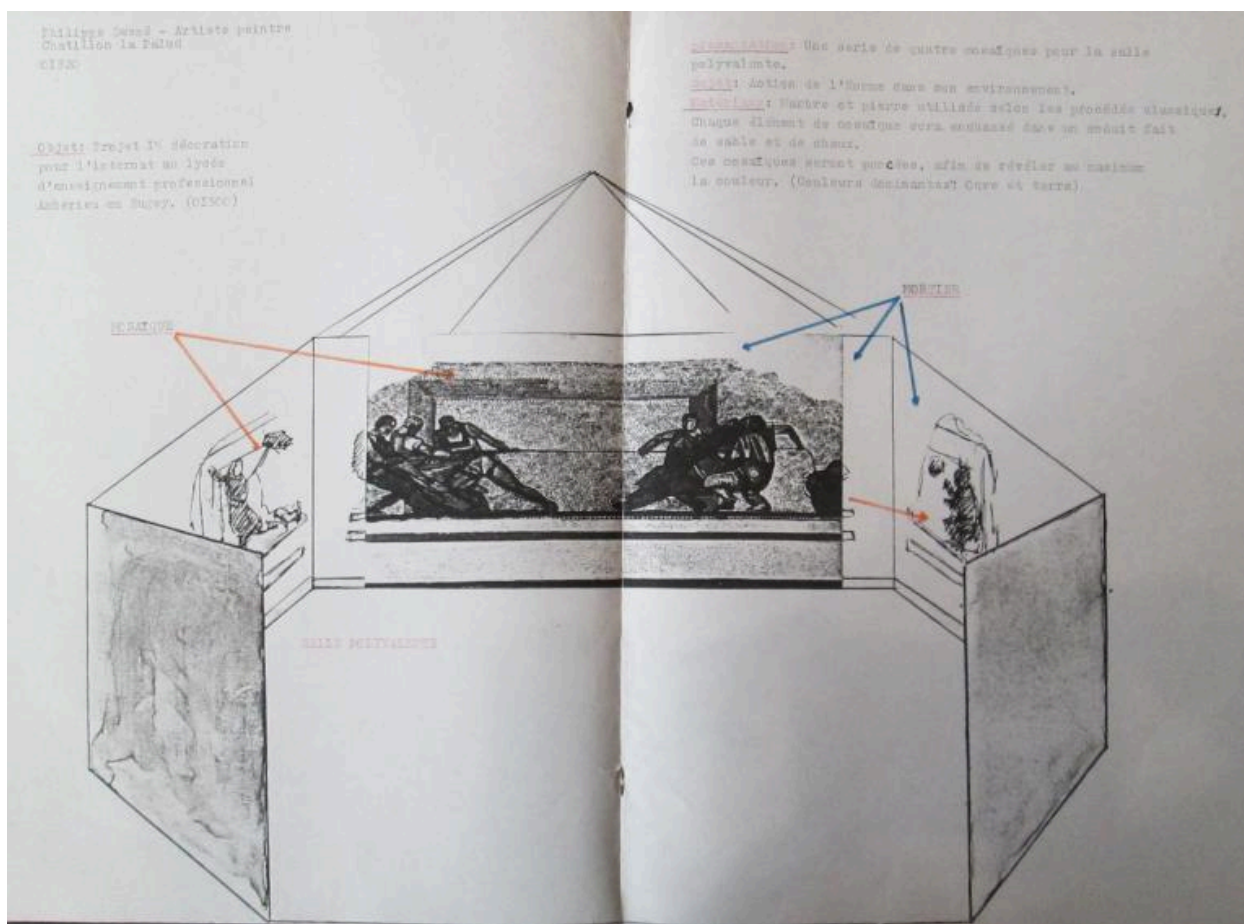
Auteur de l'illustration (reproduction) : Valérie Pamart

Auteur du document reproduit : Georges Cropier

Date de prise de vue : 2020

© Archives nationales

reproduction soumise à autorisation du titulaire des droits d'exploitation



Croquis d'intention de l'œuvre (AN 19910237/31)

Référence du document reproduit :

- **Croquis d'intention de l'œuvre (Desmé, AN 19910237/31).**
Croquis d'intention de l'œuvre / Philippe Desmé, crayon sur papier (AN 19910237/31).
AN Pierrefitte-sur-Seine : 19910237/31

IVR84_20200100611NUCA

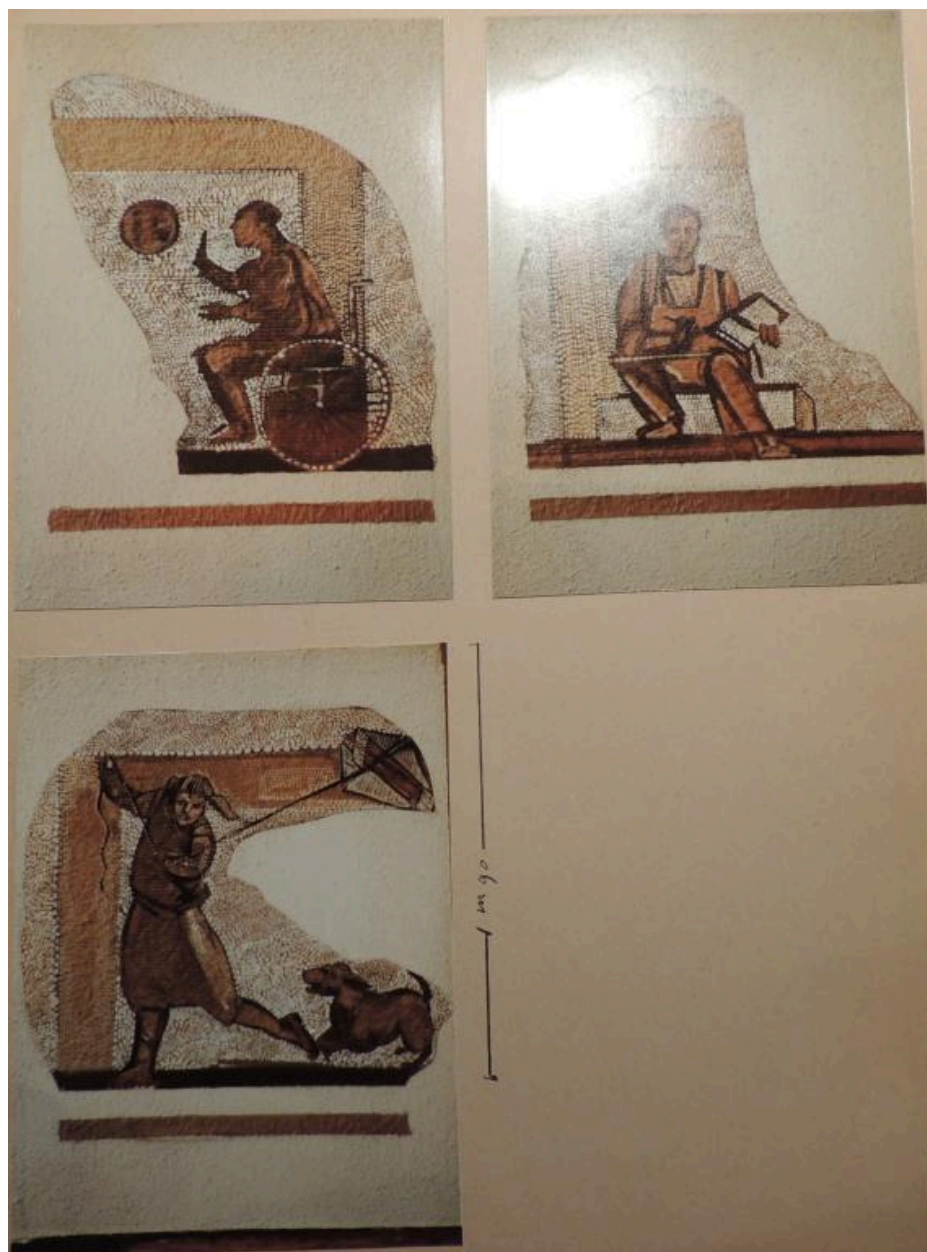
Auteur de l'illustration (reproduction) : Valérie Pamart

Auteur du document reproduit : Philippe Desmé

Date de prise de vue : 2020

© Archives nationales

reproduction soumise à autorisation du titulaire des droits d'exploitation



Projet de mosaïque pour le 1% décoration, internat Ambérieu-en-Bugey, 1984 (AN 20020101/33).

Référence du document reproduit :

- **Projet de mosaïque pour le 1% décoration, internat Ambérieu-en-Bugey (Desmé. 1984. AN 20020101/33)**
Projet de mosaïque pour le 1% décoration, internat Ambérieu-en-Bugey / Philippe Desmé. 1984. 5
photogr. pos. : coul. Avec dimensions des panneaux (AN 20020101/33).
AN Pierrefitte-sur-Seine : 20020101/33

IVR84_20200100612NUCA

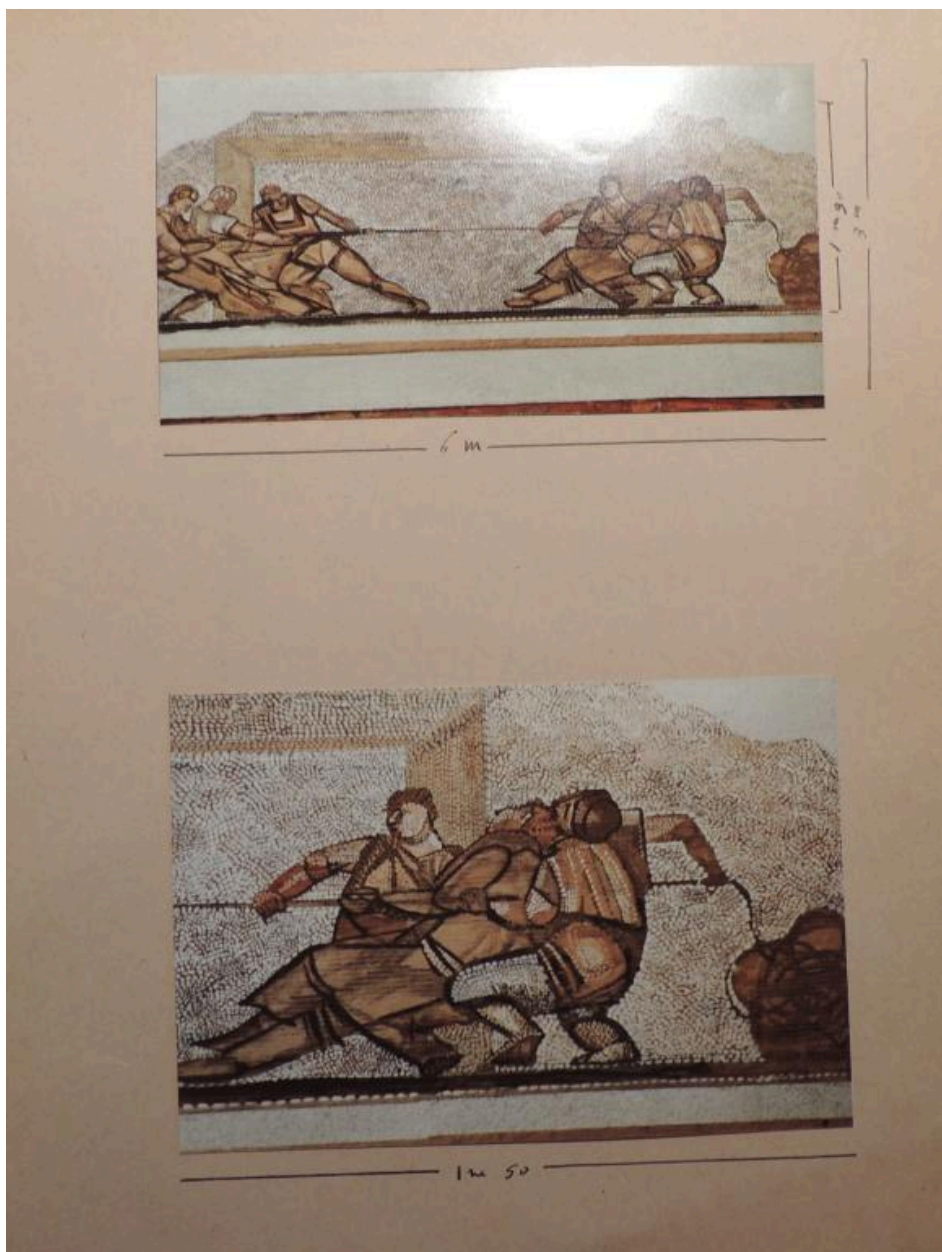
Auteur de l'illustration (reproduction) : Elisabeth Dandel

Auteur du document reproduit : Philippe Desmé

Date de prise de vue : 2020

© Archives nationales

reproduction soumise à autorisation du titulaire des droits d'exploitation



Projet de mosaïque pour le 1% décoration, internat Ambérieu-en-Bugey, 1984. (AN 20020101/33).

Référence du document reproduit :

- **Projet de mosaïque pour le 1% décoration, internat Ambérieu-en-Bugey (Desmé. 1984. AN 20020101/33)**
Projet de mosaïque pour le 1% décoration, internat Ambérieu-en-Bugey / Philippe Desmé. 1984. 5
photogr. pos. : coul. Avec dimensions des panneaux (AN 20020101/33).
AN Pierrefitte-sur-Seine : 20020101/33

IVR84_20200100613NUCA

Auteur de l'illustration (reproduction) : Elisabeth Dandel

Auteur du document reproduit : Philippe Desmé

Date de prise de vue : 2020

© Archives nationales

reproduction soumise à autorisation du titulaire des droits d'exploitation



Panneau : L'Effort.

IVR84_20200100855NUCA

Auteur de l'illustration : Michel Pérès

Date de prise de vue : 2020

© Région Auvergne-Rhône-Alpes, Inventaire général du patrimoine culturel
reproduction soumise à autorisation du titulaire des droits d'exploitation



Panneau : La Connaissance.

IVR84_20200100856NUCA

Auteur de l'illustration : Michel Pérès

Date de prise de vue : 2020

© Région Auvergne-Rhône-Alpes, Inventaire général du patrimoine culturel
reproduction soumise à autorisation du titulaire des droits d'exploitation



Panneau : La Communication.

IVR84_20200100857NUCA

Auteur de l'illustration : Michel Pérès

Date de prise de vue : 2020

© Région Auvergne-Rhône-Alpes, Inventaire général du patrimoine culturel
reproduction soumise à autorisation du titulaire des droits d'exploitation



Panneau : Le Jeu.

IVR84_20200100858NUCA

Auteur de l'illustration : Michel Pérès

Date de prise de vue : 2020

© Région Auvergne-Rhône-Alpes, Inventaire général du patrimoine culturel
reproduction soumise à autorisation du titulaire des droits d'exploitation



Détail du panneau L'Effort : signature et date

IVR84_20200100859NUCA

Auteur de l'illustration : Michel Pérès

Date de prise de vue : 2020

© Région Auvergne-Rhône-Alpes, Inventaire général du patrimoine culturel
reproduction soumise à autorisation du titulaire des droits d'exploitation