



Lyon 7e  
Guillotière  
35 rue Pasteur

## Immeuble

### Références du dossier

Numéro de dossier : IA69007228  
Date de l'enquête initiale : 2015  
Date(s) de rédaction : 2015  
Cadre de l'étude : inventaire topographique Inventaire de la Ville de Lyon  
Degré d'étude : étudié

### Désignation

Dénomination : immeuble  
Parties constituantes non étudiées : cour, boutique, fontaine

### Compléments de localisation

Milieu d'implantation : en ville  
Références cadastrales : 2014, AO, 29

### Historique

Construit en 1847 par Adrien Combalot (fils du brasseur), cet immeuble est l'un des rares témoins du premier lotissement Combalot. Il apparaît sur le plan d'ouverture de rues dressé dans les années 1840. Son ancienneté explique sa situation en saillie d'alignement sur la rue de Bonald, élargie après sa construction. La hauteur de son soubassement en pierre pourrait lui avoir permis de traverser l'inondation de 1856.

Il est vendu en 1861 à Louis Lafond, marchand tailleur de pierres. En 1872, celui-ci demande l'autorisation de faire modifier les ouvertures ("transformer 7 vieilles fermetures d'angle en croisées") par l'architecte Laurençon, mais la maison étant frappée de reculement, seule une intervention avec des matériaux précaires est autorisée. Des demandes identiques sont toutefois acceptées en 1885 pour 3 croisées sur la rue Pasteur ; puis en 1905 pour 3 croisées sur la rue de Bonald.

Période(s) principale(s) : 2e quart 19e siècle ()  
Dates : 1847 (daté par source)

### Description

#### Éléments descriptifs

Matériau(x) du gros-oeuvre, mise en oeuvre et revêtement : pierre, moellon, enduit (?) ; pierre, pierre de taille  
Matériau(x) de couverture : tuile mécanique  
Étage(s) ou vaisseau(x) : sous-sol, 4 étages carrés  
Élévations extérieures : élévation à travées  
Type(s) de couverture : toit à longs pans ; toit à un pan  
Escaliers : escalier dans-oeuvre : escalier tournant à retours avec jour, cage ouverte, en maçonnerie

#### Typologies et état de conservation

Typologies : immeuble à deux corps de bâtiments en L ; immeubles massifs à élévation homogène, soubassement imposant ; immeuble d'angle de plan massé  
État de conservation : bon état

## Statut, intérêt et protection

Statut de la propriété : propriété privée

## Références documentaires

### Documents d'archive

- **AD Rhône, 3 P 138/84. La Guillotière. Matrice des propriétés foncières, 1825-1869.**  
AD Rhône, 3 P 138/84. **La Guillotière. Matrice des propriétés foncières, 1825-1869.**  
Foilo 3149 : Maison, 35 rue de Béarn, construction neuve, 1847  
AD Rhône : 3 P 138/84
- **AC Lyon. 315 WP 005/4. Rue de Béarn, alignement. 1855-1897.**  
AC Lyon. 315 WP 005/4. **Rue de Béarn, alignement.** Constructions de bâtiments, constructions de murs de clôture, exhaussement de maisons, modifications d'ouvertures : autorisations. 1855-1897.  
Modification d'ouvertures, demande refusée : 1872  
AC Lyon : 315 WP 005/4
- **AC Lyon. 315 WP 008/6. Rue de Bonald, alignement : autorisations, arrêtés, correspondance, rapports, 1859-1897.**  
AC Lyon. 315 WP 008/6. **Rue de Bonald, alignement : autorisations, arrêtés, correspondance, rapports.** 1859-1897.  
Modifications d'ouvertures : 1885 ; 1905.  
AC Lyon : 315 WP 008 6

### Documents figurés

- **[Projet d'ouverture de rue dans le quartier de la Guillotière] / S.n., [vers 1842]. (AC Lyon. 3 S1)**  
**[Projet d'ouverture de rue dans le quartier de la Guillotière] / S.n., [vers 1842].** Calque collé sur pap. [1 : 10000 ; 1 : 2000]. 145 x 120 ; 291 x 197 (AC Lyon. 3 S1)  
Apparaît sur la vignette "Nouveau plan"  
AC Lyon : 3 S 1

## Données complémentaires

F-MDE- Collectif Immeubles Marseille-Saint-André

Position	sur rue
Mitoyenneté	Oui
Rupture d'alignement	Oui
Nombre de façades sur rue	2
Nombre de corps de bâtiments	2 corps de bâtiments en L
Place de l'entrée	centrée
Porte	piétonne
Nombre de travées	7
Nombre de niveaux	5
Niveau de décor	décor élémentaire
Limite de toiture	corniche bois
Décrochement de façade	Non

Balcon	non
Balcon filant	Non
Loggia	Non
Balcon-loggia	Non
Forme des angles d'ilôt	angle droit
Traitement des angles d'ilôt	aucun
Visibilité des matériaux	non visible
Matériaux des encadrements	pierre
Matériaux des garde-corps	fonte
Lambrequins	fonte
Escalier 1 : situation	à l'arrière
Escaliers en pendant	Non
1re volée différenciée	non
Nombre de volées par étage	2
Tour d'escalier	Non
Matériaux de l'escalier	pierre et bois
Garde corps de l'escalier	fer forgé
Traitement monumental	par sa taille
Cage	ouverte
Ascenseur	non
Verrières	Non
Type de passage	passage piéton
Sas	Non
Distribution des logements	par palier de l'escalier
Fonctions commerciales	Académie de danse Florence Meunier ; restaurant chinois Au Mao
Agrandissement	Non
Surélévation	Non
Alignement	Non
Modification de façade	Non
Reconstruction de façade	Non
Nivellement	Non

## Illustrations



Vue générale  
Phot. Magali Delavenne  
IVR82\_20156901212NUCA



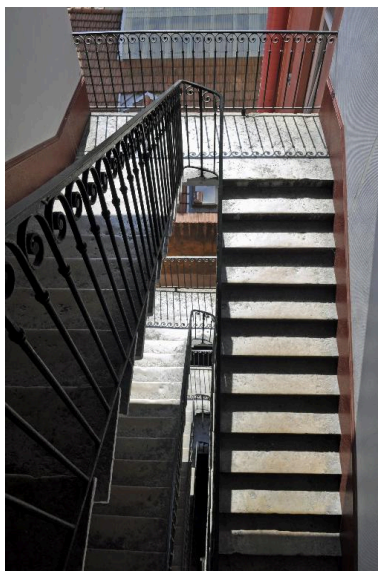
Vue des élévations postérieures  
Phot. Magali Delavenne  
IVR82\_20156901215NUCA



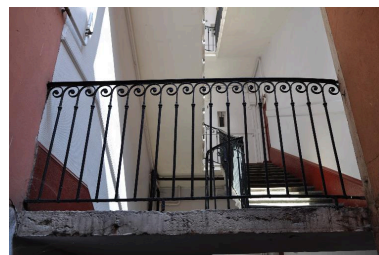
Soubassement en pierre :  
premier étage en entresol,  
décor de pilastres et frise  
Phot. Magali Delavenne  
IVR82\_20156901213NUCA



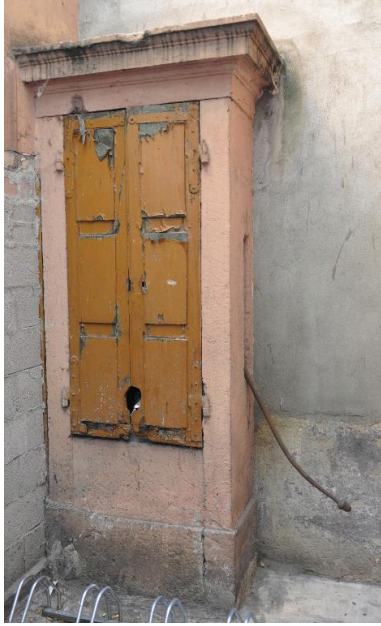
Détail de la porte,  
tympan en demi-lune  
Phot. Magali Delavenne  
IVR82\_20156901214NUCA



Escalier à cage ouverte,  
vue plongeante  
Phot. Magali Delavenne  
IVR82\_20156901216NUCA



Garde-corps d'un des paliers  
Phot. Magali Delavenne  
IVR82\_20156901217NUCA



Fontaine, au fond de la cour  
Phot. Magali Delavenne  
IVR82\_20156901218NUCA

## Dossiers liés

### Dossiers de synthèse :

Les immeubles du secteur "Saint-André" (Lyon 7) (IA69006880) Rhône-Alpes, Rhône, Lyon 7e, Guillotière

### Oeuvre(s) contenue(s) :

### Oeuvre(s) en rapport :

Rue Henri IV, puis rue Mouton-Duvernet, rue de Béarn, actuellement rue Pasteur (IA69006838) Rhône-Alpes, Rhône, Lyon 7e, Guillotière

Auteur(s) du dossier : Magali Delavenne, Alice Arnault

Copyright(s) : © Région Auvergne-Rhône-Alpes, Inventaire général du patrimoine culturel ; © Ville de Lyon





Vue générale

IVR82\_20156901212NUCA

Auteur de l'illustration : Magali Delavenne

© Région Rhône-Alpes, Inventaire général du patrimoine culturel ; © Ville de Lyon  
reproduction soumise à autorisation du titulaire des droits d'exploitation



Vue des élévations postérieures

IVR82\_20156901215NUCA

Auteur de l'illustration : Magali Delavenne

© Région Rhône-Alpes, Inventaire général du patrimoine culturel ; © Ville de Lyon  
reproduction soumise à autorisation du titulaire des droits d'exploitation



Soubassement en pierre : premier étage en entresol, décor de pilastres et frise

IVR82\_20156901213NUCA

Auteur de l'illustration : Magali Delavenne

© Région Rhône-Alpes, Inventaire général du patrimoine culturel ; © Ville de Lyon  
reproduction soumise à autorisation du titulaire des droits d'exploitation



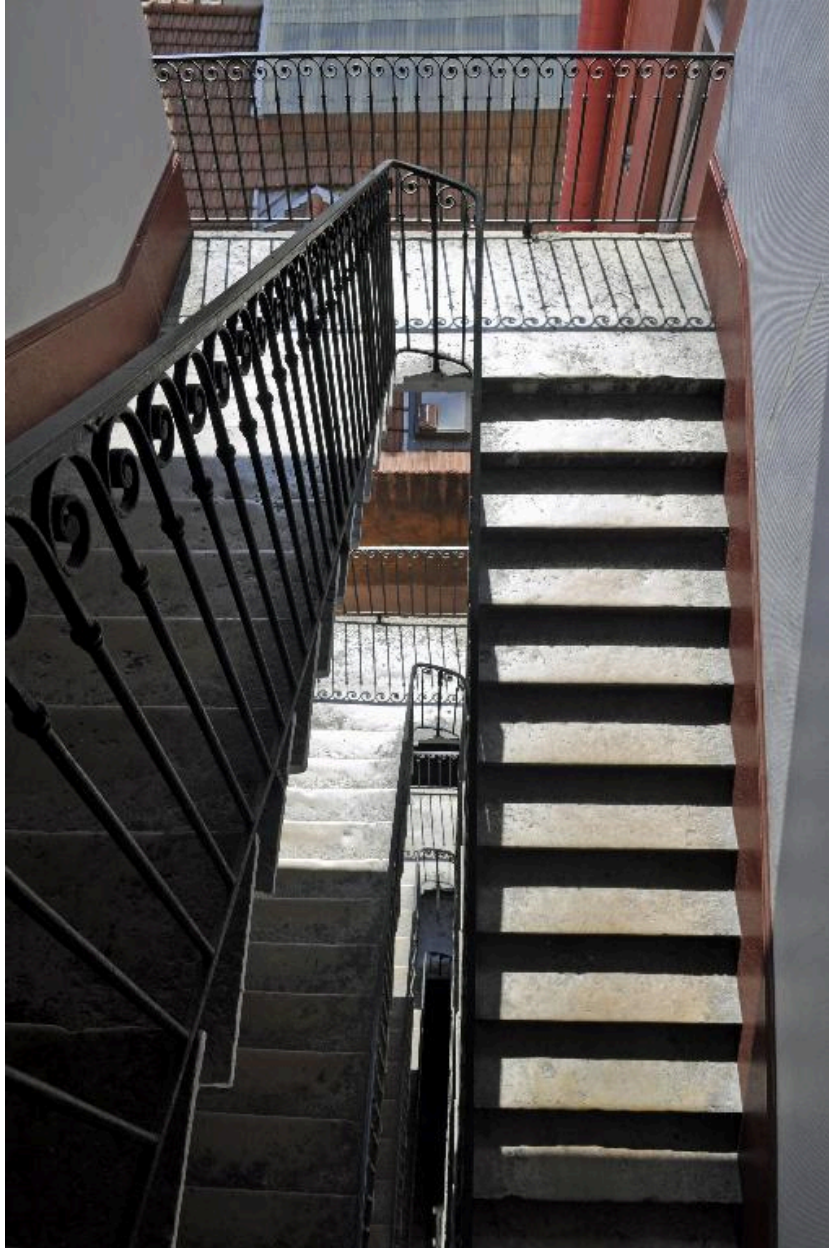


Détail de la porte, tympan en demi-lune

IVR82\_20156901214NUCA

Auteur de l'illustration : Magali Delavenne

© Région Rhône-Alpes, Inventaire général du patrimoine culturel ; © Ville de Lyon  
reproduction soumise à autorisation du titulaire des droits d'exploitation



Escalier à cage ouverte, vue plongeante

IVR82\_20156901216NUCA

Auteur de l'illustration : Magali Delavenne

© Région Rhône-Alpes, Inventaire général du patrimoine culturel ; © Ville de Lyon  
reproduction soumise à autorisation du titulaire des droits d'exploitation



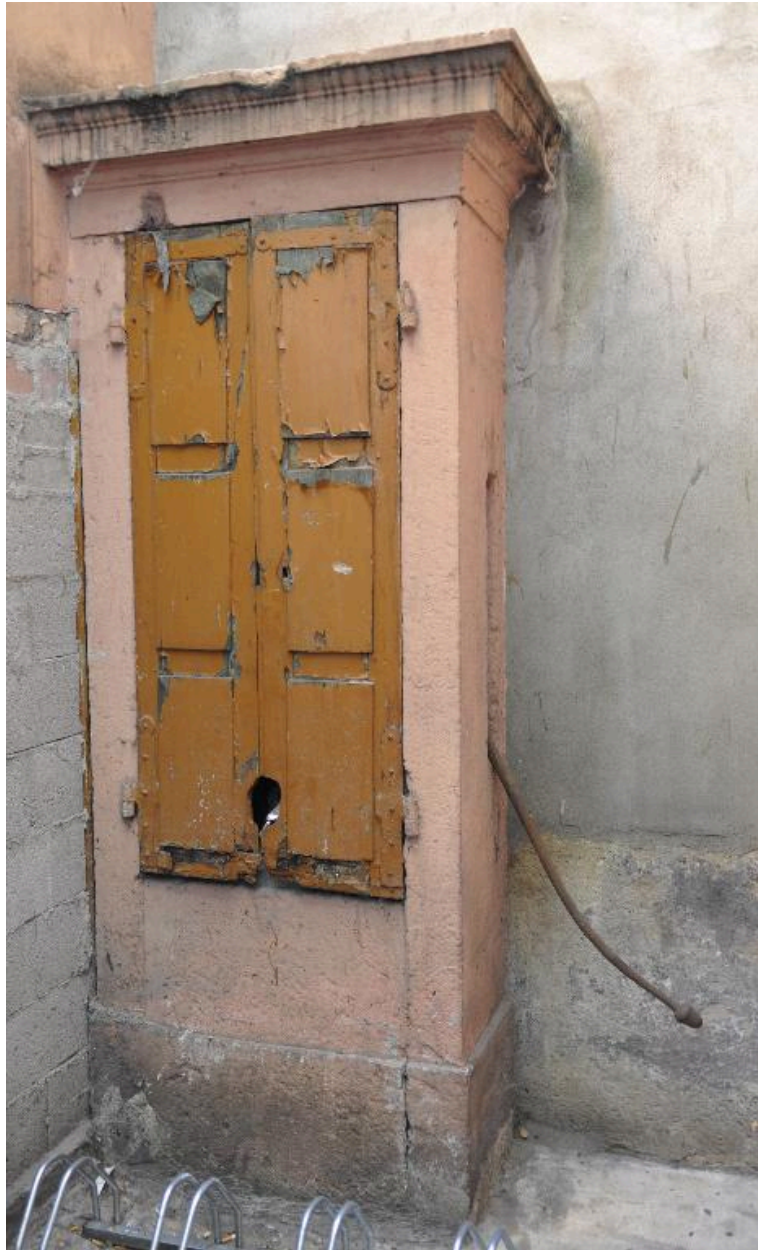
Garde-corps d'un des paliers

IVR82\_20156901217NUCA

Auteur de l'illustration : Magali Delavenne

© Région Rhône-Alpes, Inventaire général du patrimoine culturel ; © Ville de Lyon  
reproduction soumise à autorisation du titulaire des droits d'exploitation





Fontaine, au fond de la cour

IVR82\_20156901218NUCA

Auteur de l'illustration : Magali Delavenne

© Région Rhône-Alpes, Inventaire général du patrimoine culturel ; © Ville de Lyon  
reproduction soumise à autorisation du titulaire des droits d'exploitation