



Rhône-Alpes, Rhône  
Lyon 2e  
Jacobins  
53 rue Mercière

## Immeuble

### Références du dossier

Numéro de dossier : IA69006255  
Date de l'enquête initiale : 2004  
Date(s) de rédaction : 2004  
Cadre de l'étude : inventaire topographique Inventaire de la Ville de Lyon  
Degré d'étude : étudié

### Désignation

Dénomination : immeuble  
Parties constituantes non étudiées : boutique, cour

### Compléments de localisation

Milieu d'implantation : en ville  
Références cadastrales : 1831. H 403, 402 en partie ? ; 1999, AE, 69

### Historique

L'immeuble date du quatrième quart du XVI<sup>e</sup> siècle. La façade est refaite au milieu du XIX<sup>e</sup> au moment de l'élargissement de la rue Mercière ; le reste de l'immeuble est restauré à cette occasion : marches de l'escalier et garde-corps, fermeture de la galerie et création d'un corps de bâtiment pour les WC, transformation du toit de la galerie en terrasse, surélévation du corps arrière.

Période(s) principale(s) : 4e quart 16e siècle (?)  
Période(s) secondaire(s) : milieu 19e siècle

### Description

Chapiteaux composites aux niveaux 2 et 3 de la façade sur rue, corinthiens aux niveaux 4 et 5. Petites galeries voûtées d'arêtes (entre l'escalier et le corps principal), paliers voûtés en berceau plein cintre à lunettes.  
Toit : brisé sur les deux corps ; brisis : ardoise et tuiles mécaniques creuses. Terrasse sur galerie, toit polygonal, zinc sur colonne WC.

### Éléments descriptifs

Matériau(x) du gros-oeuvre, mise en oeuvre et revêtement : calcaire, pierre de taille  
Matériau(x) de couverture : ardoise, tuile creuse mécanique  
Étage(s) ou vaisseau(x) : sous-sol, 4 étages carrés  
Couvrements : voûte en berceau plein-cintre, à lunettes ; voûte d'arêtes  
Élévations extérieures : élévation à travées  
Type(s) de couverture : toit à longs pans brisés  
Escaliers : escalier hors-oeuvre : escalier tournant à retours sans jour, cage ouverte, en maçonnerie

### Typologies et état de conservation

Typologies : immeuble à deux corps de bâtiments parallèles reliés

État de conservation : bon état

## Décor

Techniques : sculpture, ferronnerie

## Statut, intérêt et protection

En 2004, la boutique est occupée par le *Habana Café*

Intérêt de l'œuvre : à signaler

Éléments remarquables : escalier

Statut de la propriété : propriété privée

## Références documentaires

### Documents d'archive

- **AC Lyon. 37 II. Fonds Joseph Pointet. XXe siècle**  
AC Lyon. 37 II. *Fonds Joseph Pointet. XX<sup>e</sup> siècle*  
Feuille 36, volume 13, folios 3660-3662  
AC Lyon : 37 II

### Bibliographie

- **JAMOT, C. Inventaire général du Vieux Lyon, maisons, sculptures, inscriptions, 1906**  
JAMOT, C. *Inventaire général du Vieux Lyon, maisons, sculptures, inscriptions*, 2e éd. rev. et aug. Lyon : A. Rey, 1906. 134 p. : ill. ; 23 cm  
p. 111

## Illustrations



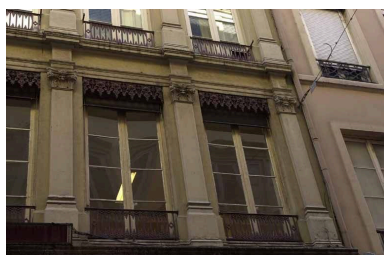
Vue générale  
Phot. David Chevallier  
IVR82\_20046905173NUCA



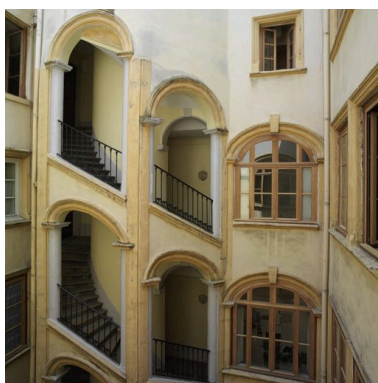
Elévation antérieure : les étages carrés  
Phot. Eric Dessert  
IVR82\_20066900581NUCA



Elévation antérieure : la porte  
Phot. David Chevallier  
IVR82\_20046905174NUCA



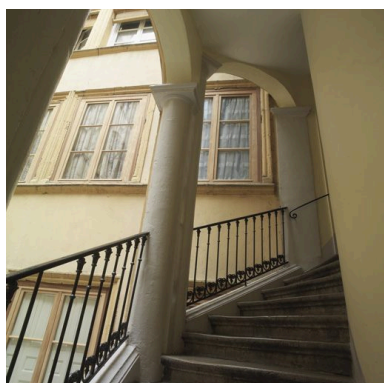
Détail de fenêtres  
Phot. David Chevallier  
IVR82\_20046905175NUCA



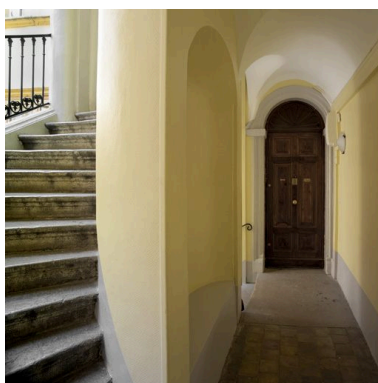
La cage d'escalier depuis le troisième étage de la galerie de liaison  
Phot. Eric Dessert  
IVR82\_20066900576NUCA



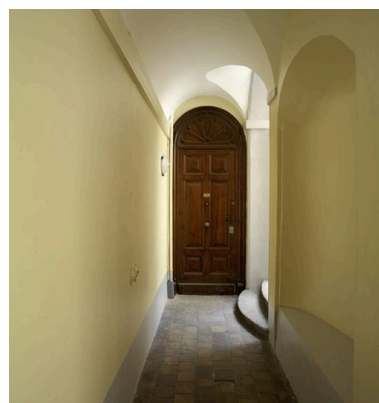
Cage d'escalier, rez-de-chaussée :  
oculus percé dans le mur noyau  
Phot. Eric Dessert  
IVR82\_20066900580V



Volée d'escalier et corps de bâtiment sur cour  
Phot. Eric Dessert  
IVR82\_20066900578NUCA



Palier du deuxième étage, niche de repos et volée d'escalier  
Phot. Eric Dessert  
IVR82\_20066900579NUCA



Palier du deuxième étage avec une niche de repos  
Phot. Eric Dessert  
IVR82\_20066900577NUCA

## Dossiers liés

### Dossiers de synthèse :

Immeubles du secteur des Jacobins (IA69007823) Rhône-Alpes, Rhône, Lyon 2e,

### Oeuvre(s) contenue(s) :

Auteur(s) du dossier : Véronique Belle

Copyright(s) : © Région Rhône-Alpes, Inventaire général du patrimoine culturel ; © Ville de Lyon



Vue générale

IVR82\_20046905173NUCA

Auteur de l'illustration : David Chevallier

© Région Rhône-Alpes, Inventaire général du patrimoine culturel ; © Ville de Lyon  
reproduction soumise à autorisation du titulaire des droits d'exploitation



Elévation antérieure : les étages carrés

IVR82\_20066900581NUCA

Auteur de l'illustration : Eric Dessert

© Région Rhône-Alpes, Inventaire général du patrimoine culturel ; © Ville de Lyon  
reproduction soumise à autorisation du titulaire des droits d'exploitation



Elévation antérieure : la porte

IVR82\_20046905174NUCA

Auteur de l'illustration : David Chevallier

© Région Rhône-Alpes, Inventaire général du patrimoine culturel ; © Ville de Lyon  
reproduction soumise à autorisation du titulaire des droits d'exploitation



Détail de fenêtres

IVR82\_20046905175NUCA

Auteur de l'illustration : David Chevallier

© Région Rhône-Alpes, Inventaire général du patrimoine culturel ; © Ville de Lyon  
reproduction soumise à autorisation du titulaire des droits d'exploitation



La cage d'escalier depuis le troisième étage de la galerie de liaison

IVR82\_20066900576NUCA

Auteur de l'illustration : Eric Dessert

© Région Rhône-Alpes, Inventaire général du patrimoine culturel ; © Ville de Lyon  
reproduction soumise à autorisation du titulaire des droits d'exploitation





Cage d'escalier, rez-de-chaussée : oculus percé dans le mur noyau

IVR82\_20066900580V

Auteur de l'illustration : Eric Dessert

© Région Rhône-Alpes, Inventaire général du patrimoine culturel ; © Ville de Lyon  
reproduction soumise à autorisation du titulaire des droits d'exploitation



Volée d'escalier et corps de bâtiment sur cour

IVR82\_20066900578NUCA

Auteur de l'illustration : Eric Dessert

© Région Rhône-Alpes, Inventaire général du patrimoine culturel ; © Ville de Lyon  
reproduction soumise à autorisation du titulaire des droits d'exploitation



Palier du deuxième étage, niche de repos et volée d'escalier

IVR82\_20066900579NUCA

Auteur de l'illustration : Eric Dessert

© Région Rhône-Alpes, Inventaire général du patrimoine culturel ; © Ville de Lyon  
reproduction soumise à autorisation du titulaire des droits d'exploitation



Palier du deuxième étage avec une niche de repos

IVR82\_20066900577NUCA

Auteur de l'illustration : Eric Dessert

© Région Rhône-Alpes, Inventaire général du patrimoine culturel ; © Ville de Lyon  
reproduction soumise à autorisation du titulaire des droits d'exploitation