



Auvergne, Puy-de-Dôme
Randan
place Adélaïde d'Orléans

Filet

Références du dossier

Numéro de dossier : IM63004651

Date de l'enquête initiale : 2000

Date(s) de rédaction : 2022

Cadre de l'étude : opération ponctuelle Inventaire du fonds mobilier du domaine royal de Randan

Degré d'étude : étudié

Désignation

Dénomination : harnachement

Compléments de localisation

Milieu d'implantation : en village

Historique

Période(s) principale(s) : 19e siècle

Lieu d'exécution : Grande-Bretagne,Londres

Description

Filet en acier.

Éléments descriptifs

Catégorie(s) technique(s) : fonderie

Matériaux : fer fondu, forgé

Mesures : l : 24 cmla : 5,5 cm

Inscriptions & marques : marque (gravé, sur l'oeuvre), inscription (gravé, sur l'oeuvre), inscription concernant le lieu d'exécution (gravé, sur l'oeuvre)

Précisions et transcriptions :

Marque : SHIPLEY ; inscription : B C ; inscription concernant le lieu d'exécution : REGENT St.

Statut, intérêt et protection

Intérêt de l'œuvre : à signaler

Protections : 07/02/1991

Statut de la propriété : propriété de la région

Données complémentaires

F-MDT-Randan

Numéro d'inventaire	805 (17)
NCVENT	805

Illustrations



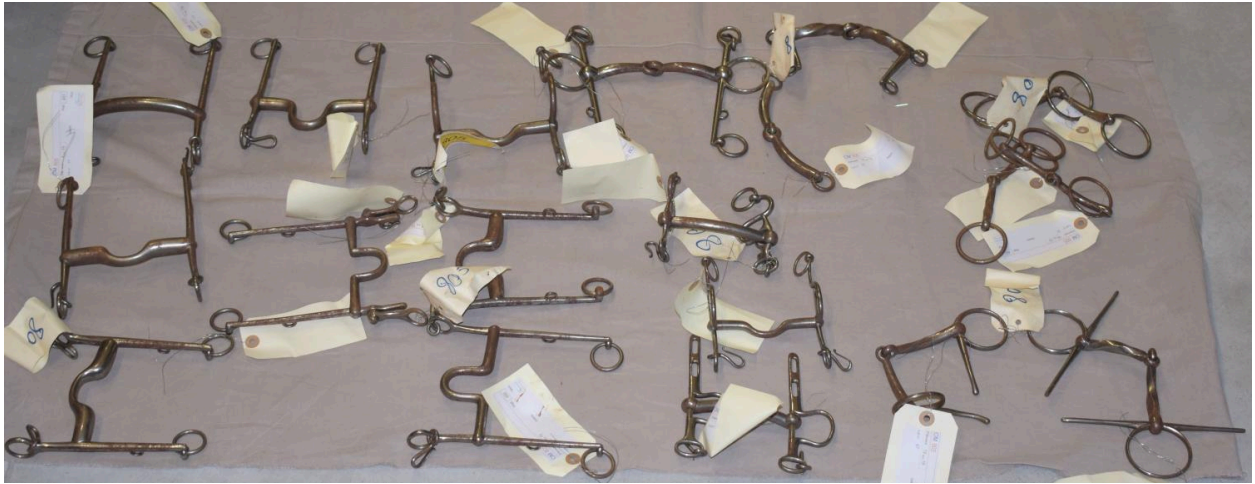
Vue générale

Phot. Clara Goniaux

IVR84_20226302540NUC4A

Auteur(s) du dossier : Vincent Rigau, Jean-Yves Bardy, Nathalie Buysens

Copyright(s) : © Région Auvergne-Rhône-Alpes, Inventaire général du patrimoine culturel ; © Centre des monuments nationaux



Vue générale

IVR84_20226302540NUC4A

Auteur de l'illustration : Clara Goniaux

© Région Auvergne-Rhône-Alpes, Inventaire général du patrimoine culturel
communication libre, reproduction soumise à autorisation