



Rhône-Alpes, Drôme
Réauville
le Village
église paroissiale Sainte-Marie-Madeleine

Statue : Saint Pancrace

Références du dossier

Numéro de dossier : IM26000286
Date de l'enquête initiale : 1999
Date(s) de rédaction : 2001
Cadre de l'étude : inventaire topographique
Degré d'étude : étudié

Désignation

Dénomination : statue
Précision sur la dénomination : demi-nature
Titres : Saint Pancrace

Compléments de localisation

Milieu d'implantation : en village
Emplacement dans l'édifice : Nef, à gauche, contre le pilier séparant la 1ère et la 2e travées.

Historique

Saint Pancrace est le patron, dans la commune de Réauville, d'un prieuré, puis ermitage aujourd'hui détruit. Le domaine et chapelle de Saint-Pancrace, terre de Saint-Nizier, grange monastique attestée sous l'abbat de Dom Albéric, en 1169, était un fief des abbés d'Aiguebelle. La statue de saint Pancrace provient de ce prieuré ; des processions sont mentionnées à la fin du 16e siècle, et les jours de grande affluence, le saint était vénéré sous un abri rocheux naturel, où l'on avait transporté la statue. La grange fut incendiée par les calvinistes vers 1564, puis réparée plus de cent ans après, par Dom Martinel, prieur d'Aiguebelle, en 1700. La statue et les reliques de saint Pancrace, transférés à l'abbaye d'Aiguebelle, faisaient toujours l'objet de pèlerinages. La "statue en bois de couleur représentant saint Pancrace" placée "au midy du maître-autel... au 1er pilier" est citée dans un rapport de 1771. A la Révolution, les habitants de Réauville abritèrent la statue et les reliques dans leur église, où la statue se trouve toujours. L'iconographie du saint, représenté à la romaine, mais avec des cheveux longs et bouclés selon la mode du temps de Louis XIV, se rattache à cette époque (2e moitié du XVIIe siècle ?). C'est certainement l'oeuvre d'un sculpteur local (ou d'un moine d'aiguebelle), qui a su donner à cette oeuvre de facture populaire une attitude dynamique.

Période(s) principale(s) : 2e moitié 17e siècle (?)
Lieu de provenance : Rhône-Alpes, 26, Réauville, prieuré Saint-Pancrace

Description

Ronde-bosse à revers entièrement sculpté, en bois blanc (tilleul ?) assez dur, sur courte base rectangulaire à terrasse végétale inclinée présentant 4 boutons aux angles ; le bout du pied droit et l'épée débordent de la base. La statue, aux membres un peu lourds à cause de l'écartement par rapport au corps, est partiellement peinte polychrome (carnations, cheveux bruns, cuirasse rouge, lame de l'épée grise) et dorée à la feuille d'or sur apprêt et bol rouge (tunique, manches et pommeau de l'épée brunies) ; l'apprêt gravé sur la cuirasse est rehaussé de filets d'or. Statue posée sur un socle rectangulaire rapporté en bois peint en brun, avec corniche et base, faces ornées de motifs en relief en stuc moulé.

Éléments descriptifs

Catégorie(s) technique(s) : sculpture

Éléments structurels, forme, fonctionnement : revers sculpté

Matériaux : bois blanc taillé, doré à la feuille, sur apprêt, apprêt gravé, bruni, peint, polychrome

Mesures :

h = 90 ; la = 37 ; pr = 23 Dimensions de la statue avec sa base. Socle : h = 10, la et pr = 30.

Représentations :

figure ; en pied, à l'antique, soldat ; saint Pancrace

figure (saint Pancrace : en pied, à l'antique, soldat : représenté en, cuirasse, jambe : droit, en équilibre, bras : gauche, levé, épée : en appui) § Le jeune saint est représenté en soldat romain en marche, pieds nus, la jambe droite ouverte à l'arrière et le talon posé sur une sorte de rocher rehaussant la terrasse ; le bras gauche levé, il tient de la main droite une épée dont la pointe repose au sol ; il est vêtu d'une courte tunique plissée à manches retenues au-dessus du coude, le torse serré dans une cuirasse. Il n'a pas la coiffure aux cheveux courts du soldat romain, mais de longs cheveux retombant en boucles sur ses épaules.

État de conservation

manque

La main gauche, cassée, a disparu. Sur la face, grande fente centrale sur toute la hauteur du vêtement ; craquelures sur la dorure de la tunique.

Statut, intérêt et protection

Intérêt de l'œuvre : à signaler

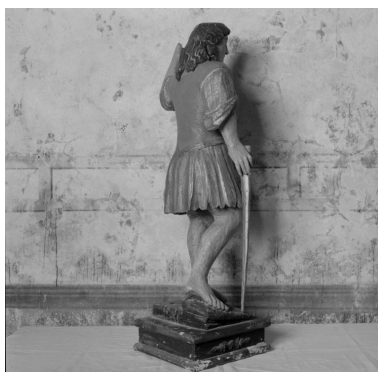
Protections : inscrit au titre objet, 1985/07/01

Statut de la propriété : propriété de la commune

Illustrations



Vue d'ensemble, de face.
Phot. Alain Franchella
IVR82_19992600535XA



Vue de trois quarts, de dos.
Phot. Alain Franchella
IVR82_19992600536X

Dossiers liés

Édifice : église paroissiale Sainte-Marie-Madeleine (IA26000181) Rhône-Alpes, Drôme, Réauville, le Village

Auteur(s) du dossier : Geneviève Jourdan

Copyright(s) : © Région Rhône-Alpes, Inventaire général du patrimoine culturel



Vue d'ensemble, de face.

IVR82_19992600535XA

Auteur de l'illustration : Alain Franchella

© Région Rhône-Alpes, Inventaire général du patrimoine culturel
reproduction soumise à autorisation du titulaire des droits d'exploitation



Vue de trois quarts, de dos.

IVR82_19992600536X

Auteur de l'illustration : Alain Franchella

© Région Rhône-Alpes, Inventaire général du patrimoine culturel
reproduction soumise à autorisation du titulaire des droits d'exploitation