



Rhône-Alpes, Rhône
Lyon 8e
20 rue Louis Jouvot

Statue (ronde-bosse) : Le joueur de flûte

Références du dossier

Numéro de dossier : IM69001921
Date de l'enquête initiale : 2010
Date(s) de rédaction : 2020
Cadre de l'étude : enquête thématique régionale 1% artistique
Degré d'étude : étudié

Désignation

Dénomination : statue
Précision sur la dénomination : ronde-bosse
Titres : Le joueur de flûte

Compléments de localisation

Milieu d'implantation : en ville
Références cadastrales : 2017, BR, 141
Emplacement dans l'édifice : patio

Historique

Œuvre commandée en 1963 au sculpteur Charles Machet.
Période(s) principale(s) : 3e quart 20e siècle (, détruit)
Dates : 1963 (daté par source)
Auteur(s) de l'oeuvre : Charles Machet (sculpteur, attribution par source, signature)

Description

Sculpture en bronze posée sur un socle plat en ciment.

Éléments descriptifs

Catégorie(s) technique(s) : sculpture
Éléments structurels, forme, fonctionnement : revers sculpté

Matériaux : bronze moulé, fondu

Mesures : h : 120 cmla : 45 cm

Représentations :
musicien ; assis
instrument à vent

Jeune homme jouant de la flûte, assis sur un socle conique tronqué. La jambe gauche est légèrement pliée, le pied reposant sur le socle, tandis que la droite est entièrement repliée contre le corps du jeune homme. Son bras droit prend appui sur cette jambe pour stabiliser son instrument.

Inscriptions & marques : signature (sur l'oeuvre, d'origine)

Précisions et transcriptions :

Sur le socle : ChM

État de conservation

mauvais état , mauvaises conditions de conservation

État (1996) : Sculpture déplacée dans un patio inaccessible, en face de l'administration.

État (2010) : corrosion, encrassement, vandalisme. Traces d'oxydation verte en différents endroits. Les produits d'oxydation emportés par la pluie ont donné lieu à des coulures vertes claires et blanchâtres et à une coloration du socle. Encrassement (accumulation de débris végétaux, toiles d'araignée). Vandalisme (chewing-gum).

Statut, intérêt et protection

Statut de la propriété : propriété de la région

Références documentaires

Documents d'archive

- **AN : Ministère de la Culture et de la communication, délégation générale de la création artistique. Recensement des opérations de 1% artistique de l'arrêté du 18 mai 1951 au décret du 4 février 2005**
AN : Ministère de la Culture et de la communication, délégation générale de la création artistique.
Recensement des opérations de 1% artistique de l'arrêté du 18 mai 1951 au décret du 4 février 2005, informations au 28 février 2011.
ordre n° 3422
AN Pierrefitte-sur-Seine : sans cote
- **AN. 20020101. Bureau de commande publique, 1 % (1970-1989)**
AN. 20020101. **Culture ; Délégation aux arts plastiques ; Sous-direction de la décentralisation et du soutien à la création ; Bureau de commande publique, 1 %. (1970-1989)**. Répertoire. Archives nationales (France), Pierrefitte-sur-Seine. 2002.
art. 74
AN Pierrefitte-sur-Seine : 20020101
- **PEILLOD, Claire. Inventaire des œuvres d'art dans les lycées de Rhône-Alpes. Région Rhône-Alpes, décembre 1996.**
PEILLOD, Claire. **Inventaire des œuvres d'art dans les lycées de Rhône-Alpes**. Région Rhône-Alpes, décembre 1996.
Rhône
Région Auvergne-Rhône-Alpes, SRI, site de Lyon : sans cote
- **ÉCOLE SAINT-LUC LIÈGE, CICRP MARSEILLE. État des lieux des "1% artistiques" implantés dans les lycées de Rhône-Alpes, 2010**
ÉCOLE SAINT-LUC LIÈGE, CICRP MARSEILLE. **État des lieux des "1% artistiques" implantés dans les lycées de Rhône-Alpes**, 2010. 3 vol. Tome 1 : Loire, Ardèche, Drôme, Isère. Tome 2. Savoie, Haute-Savoie. Tome 3 : Ain, Rhône.
T 3, n° 25, page 142
Région Auvergne-Rhône-Alpes, SRI, site de Lyon : sans cote

Bibliographie

- **HOMIRIDIS, Marianne, LACROIX, Perrine. L'Art contemporain dans les espaces publics. Territoire du Grand Lyon 1978 / 2008.**
HOMIRIDIS, Marianne, LACROIX, Perrine. **L'Art contemporain dans les espaces publics. Territoire du Grand Lyon 1978 / 2008**. Lyon, édition La BF15, 2008

Illustrations



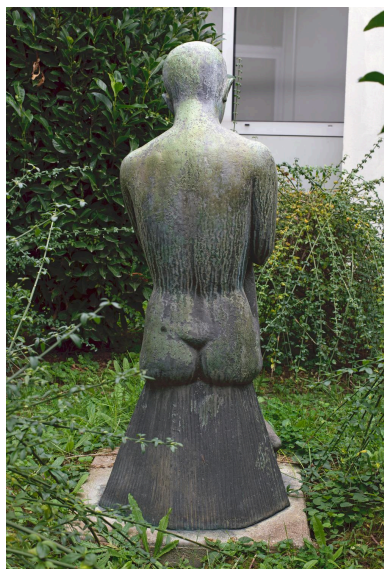
L'œuvre dans son environnement,
plan large sur le patio.
Phot. Michel Pérès
IVR84_20196900799NUCA



L'œuvre dans son environnement
Phot. Michel Pérès
IVR84_20196900797NUCA



Vue de face.
Phot. Michel Pérès
IVR84_20196900787NUCA



Vue de dos
Phot. Michel Pérès
IVR84_20196900790NUCA



Revers, vue de trois-quarts.
Phot. Michel Pérès
IVR84_20196900791NUCA



Vue de trois-quarts face.
Phot. Michel Pérès
IVR84_20196900794NUCA



Signature.
Phot. Michel Pérès
IVR84_20196900795NUCA

Dossiers liés

Dossiers de synthèse :

Ensemble des œuvres réalisées au titre du 1% artistique dans les lycées publics de la Région Auvergne-Rhône-Alpes (IM00000003)

Oeuvre(s) contenue(s) :

Oeuvre(s) en rapport :

Présentation des 1% du lycée Colbert (IM69001995) Rhône-Alpes, Rhône, Lyon 8e, 20 rue Louis Jouvét

Auteur(s) du dossier : Etudiants de l'Ecole Saint-Luc, Liège, Elisabeth Dandel, Valérie Pamart, Catherine Guégan

Copyright(s) : © Région Auvergne-Rhône-Alpes, Inventaire général du patrimoine culturel



L'œuvre dans son environnement, plan large sur le patio.

IVR84_20196900799NUCA

Auteur de l'illustration : Michel Pérès

Date de prise de vue : 2019

© Région Auvergne-Rhône-Alpes, Inventaire général du patrimoine culturel
reproduction soumise à autorisation du titulaire des droits d'exploitation



L'œuvre dans son environnement

IVR84_20196900797NUCA

Auteur de l'illustration : Michel Pérès

Date de prise de vue : 2019

© Région Auvergne-Rhône-Alpes, Inventaire général du patrimoine culturel
reproduction soumise à autorisation du titulaire des droits d'exploitation



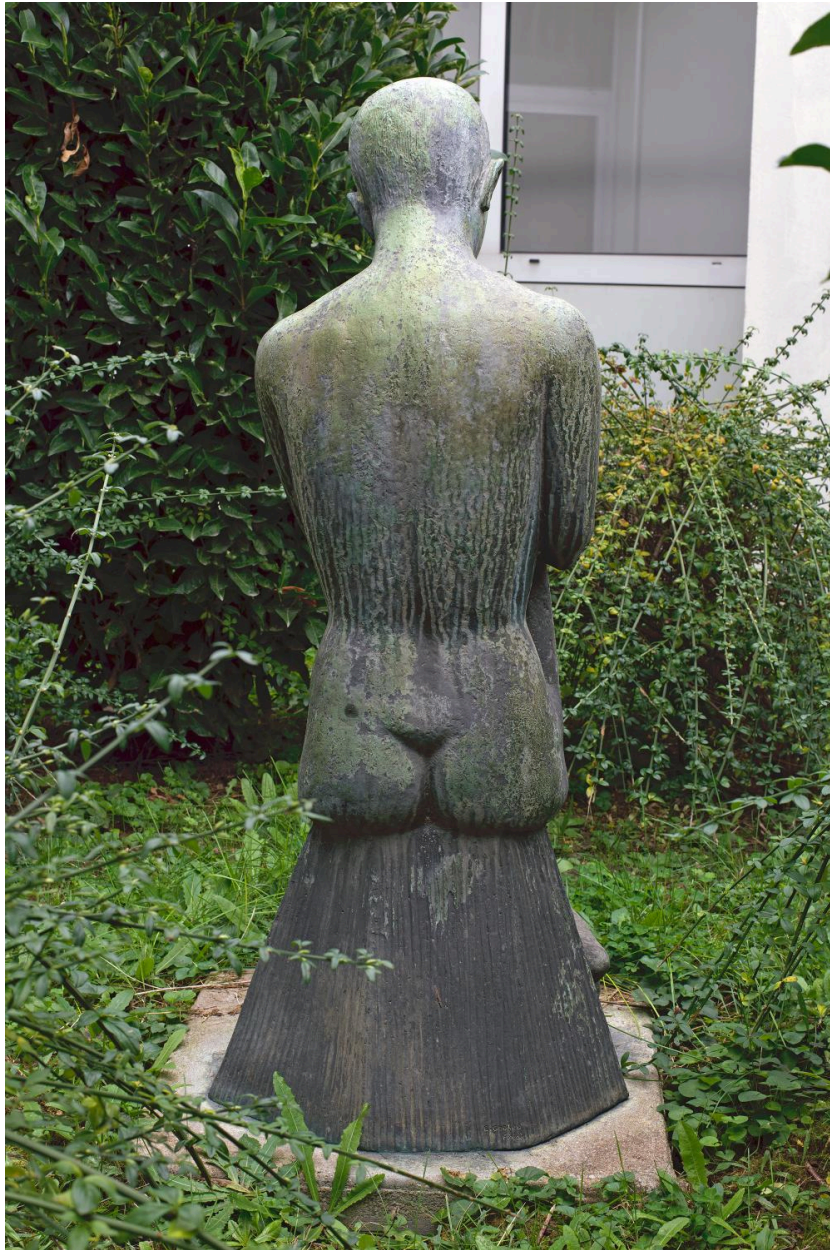
Vue de face.

IVR84_20196900787NUCA

Auteur de l'illustration : Michel Pérès

Date de prise de vue : 2019

© Région Auvergne-Rhône-Alpes, Inventaire général du patrimoine culturel
reproduction soumise à autorisation du titulaire des droits d'exploitation



Vue de dos

IVR84_20196900790NUCA

Auteur de l'illustration : Michel Pérès

Date de prise de vue : 2019

© Région Auvergne-Rhône-Alpes, Inventaire général du patrimoine culturel
reproduction soumise à autorisation du titulaire des droits d'exploitation



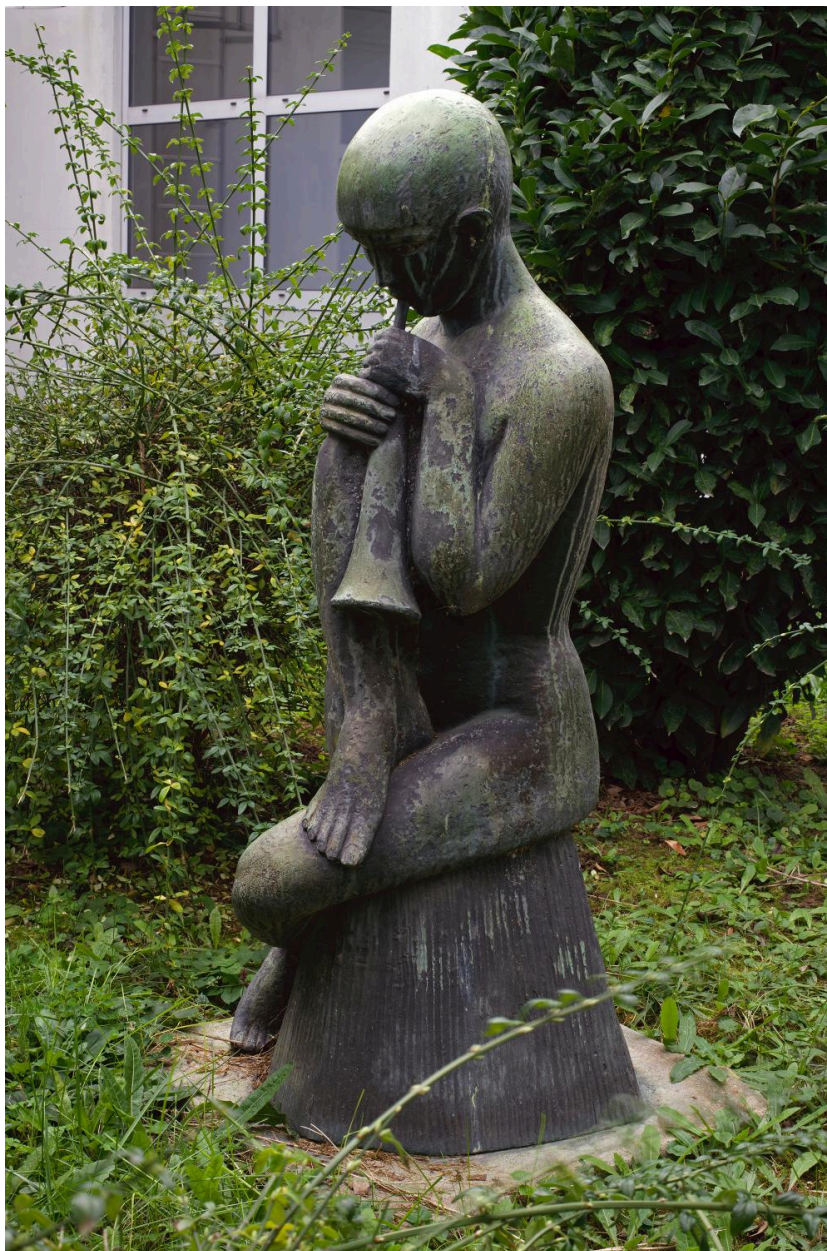
Revers, vue de trois-quarts.

IVR84_20196900791NUCA

Auteur de l'illustration : Michel Pérès

Date de prise de vue : 2019

© Région Auvergne-Rhône-Alpes, Inventaire général du patrimoine culturel
reproduction soumise à autorisation du titulaire des droits d'exploitation



Vue de trois-quarts face.

IVR84_20196900794NUCA

Auteur de l'illustration : Michel Pérès

Date de prise de vue : 2019

© Région Auvergne-Rhône-Alpes, Inventaire général du patrimoine culturel
reproduction soumise à autorisation du titulaire des droits d'exploitation



Signature.

IVR84_20196900795NUCA

Auteur de l'illustration : Michel Pérès

Date de prise de vue : 2019

© Région Auvergne-Rhône-Alpes, Inventaire général du patrimoine culturel
reproduction soumise à autorisation du titulaire des droits d'exploitation