



Rhône-Alpes, Rhône  
Lyon 1er  
20 rue Joseph Serlin

## **Chabrières Morel et Cie maison de soierie puis Morel-Journal et Cie société Lyonnaise de soierie et bureau du syndicat de soieries**

### **Références du dossier**

Numéro de dossier : IA69001562  
Date de l'enquête initiale : 2017  
Date(s) de rédaction : 2017  
Cadre de l'étude : enquête thématique régionale Patrimoine industriel  
Degré d'étude : monographié

### **Désignation**

Dénomination : entrepôt commercial, siège de corporation  
Parties constituantes non étudiées : cour, siège de corporation

### **Compléments de localisation**

Milieu d'implantation : en ville  
Références cadastrales :

### **Historique**

L'historique est réalisé à partir d'un entretien de monsieur Morel-Journal, directeur de la société du même nom. Au départ, il y avait la société Arlès-Dufour qui a été créée par François Barthélemy Arlès en 1811 localisée rue Puits Gaillot jusqu'en 1895. Elle a été rachetée en 1885 par trois des fondateurs de pouvoir d'Arlès-Dufour, Ennemond Morel, Victor Bizot et Maurice Chabrières qui était le petit fils d'Arlès-Dufour. Ils se sont associés en 1885 pour créer une société qui s'appelait « Chabrières, Morel et Cie ». Cette société a déménagé au 20 rue Joseph Serlin (ancienne rue Lafond) en 1895, dans cet ancien immeuble qui appartenait en fait au départ au couvent des Augustins jusqu'à la révolution. La société Morel et Cie en 1895 crée sur le fond de la cour du « 3 quai Jean-Moulin », une verrière pour avoir un accès direct sur le quai. Dans la cour, est localisé le bureau des syndicats de la soie.

Période(s) principale(s) : 4e quart 19e siècle  
Dates : 1885, 1895

### **Description**

Entreprise occupant tout le rez-de-chaussée et le sous-sol de l'immeuble localisé en plein coeur de la Fabrique-Négociant lyonnais quartier Tolozan. Création sur le fond de la cour du « 3 quai Jean-Moulin », une verrière pour avoir un accès direct sur le quai.

### **Éléments descriptifs**

Matériau(x) du gros-oeuvre, mise en oeuvre et revêtement : calcaire, moellon, enduit  
Matériau(x) de couverture : tuile mécanique  
Couvrements :  
Type(s) de couverture : toit à longs pans  
Escaliers :

## Typologies et état de conservation

État de conservation : bon état

## Statut, intérêt et protection

Protections : édifice non protégé

Statut de la propriété : propriété privée

## Illustrations



Vue d'ensemble du sous-sol de stockage.  
Phot. Thierry Leroy  
IVR82\_20136902880NUCAQ



Vue d'ensemble de la société Morel Journal et bureau des syndicats de la soie  
Phot. Thierry Leroy  
IVR82\_20136902953NUCAQ



Vue d'ensemble des espaces voûtés.  
Phot. Thierry Leroy  
IVR82\_20136902883NUCAQ



Vue d'ensemble des espaces du sous-sol.  
Phot. Thierry Leroy  
IVR82\_20136902884NUCAQ



Vue d'ensemble des piliers et voûtes.  
Phot. Thierry Leroy  
IVR82\_20136902889NUCAQ



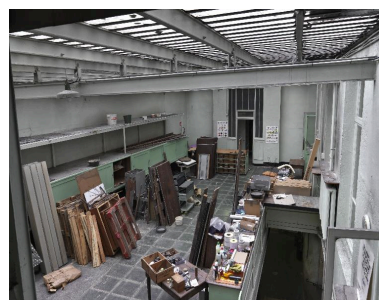
Vue d'ensemble des voûtes des lieux de stockage.  
Phot. Thierry Leroy  
IVR82\_20136902892NUCAQ



Vue intérieure de la maison de soieries vers 1900 (AP Cie Morel-Journal)  
Phot. Thierry Leroy  
IVR82\_20136902899NUCB



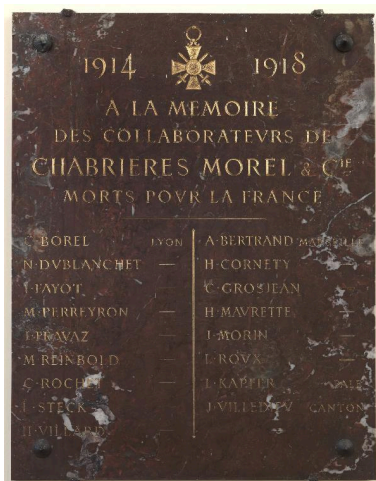
Espace de travail de la verrière.  
Phot. Thierry Leroy  
IVR82\_20136902901NUCAQ



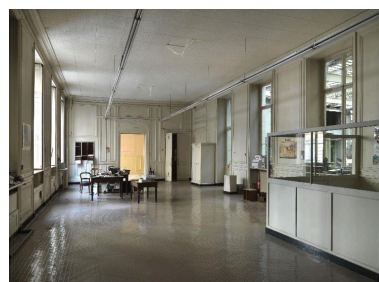
Vue d'ensemble de l'espace de travail de la verrière.  
Phot. Thierry Leroy  
IVR82\_20136902906NUCAQ



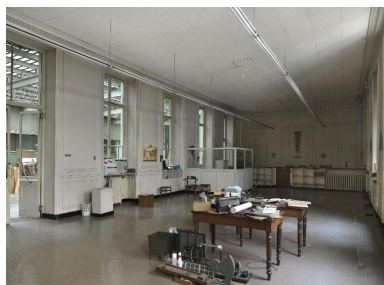
Rangement et classement des fils.  
Phot. Thierry Leroy  
IVR82\_20136902911NUCAQ



Plaque commémorative 1914-1918  
de la sté Chabrières et Morel & Cie.  
Phot. Thierry Leroy  
IVR82\_20136902942NUCA



Les grands bureaux.  
Phot. Thierry Leroy  
IVR82\_20136902927NUCAQ



Les grands bureaux  
Phot. Thierry Leroy  
IVR82\_20136902931NUCAQ



Banque d'accueil des clients  
Phot. Thierry Leroy  
IVR82\_20136902933NUCQ



Soierie publicitaire Chabrières  
Morel & Cie "rien sans peine"  
tissée, signée de Georges Scott  
Paris, symbolique siricicole.  
Phot. Thierry Leroy  
IVR82\_20136902940NUCAQ

## Dossiers liés

### Oeuvre(s) contenue(s) :

### Oeuvre(s) en rapport :

Présentation et synthèse du patrimoine industriel de la ville de Lyon (IA69001377) Rhône-Alpes, Rhône, Lyon  
Syndicat des Fabricants de soieries de Lyon puis Syndicat Textile du sud-Est : Unitex (Union Inter Entreprise Textile)  
(IA69001785) Rhône-Alpes, Rhône, Lyon 1er, 24, 25, 26 place Tolozan

Auteur(s) du dossier : Nadine Halitim-Dubois

Copyright(s) : © Région Auvergne-Rhône-Alpes, Inventaire général du patrimoine culturel ; © Ville de Lyon



Vue d'ensemble du sous-sol de stockage.

IVR82\_20136902880NUCAQ

Auteur de l'illustration : Thierry Leroy

© Région Auvergne-Rhône-Alpes, Inventaire général du patrimoine culturel ; © Ville de Lyon  
reproduction soumise à autorisation du titulaire des droits d'exploitation



Vue d'ensemble de la société Morel Journal et bureau des syndicats de la soie

IVR82\_20136902953NUCAQ

Auteur de l'illustration : Thierry Leroy

© Région Auvergne-Rhône-Alpes, Inventaire général du patrimoine culturel ; © Ville de Lyon  
reproduction soumise à autorisation du titulaire des droits d'exploitation



Vue d'ensemble des espaces voûtés.

IVR82\_20136902883NUCAQ

Auteur de l'illustration : Thierry Leroy

© Région Auvergne-Rhône-Alpes, Inventaire général du patrimoine culturel ; © Ville de Lyon  
reproduction soumise à autorisation du titulaire des droits d'exploitation



Vue d'ensemble des espaces du sous-sol.

IVR82\_20136902884NUCAQ

Auteur de l'illustration : Thierry Leroy

© Région Auvergne-Rhône-Alpes, Inventaire général du patrimoine culturel ; © Ville de Lyon  
reproduction soumise à autorisation du titulaire des droits d'exploitation



Vue d'ensemble des piliers et voûtes.

IVR82\_20136902889NUCAQ

Auteur de l'illustration : Thierry Leroy

© Région Auvergne-Rhône-Alpes, Inventaire général du patrimoine culturel ; © Ville de Lyon  
reproduction soumise à autorisation du titulaire des droits d'exploitation





Vue d'ensemble des voûtes des lieux de stockage.

IVR82\_20136902892NUCAQ

Auteur de l'illustration : Thierry Leroy

© Région Auvergne-Rhône-Alpes, Inventaire général du patrimoine culturel ; © Ville de Lyon  
reproduction soumise à autorisation du titulaire des droits d'exploitation



Vue intérieur de la maison de soieries vers 1900 (AP Cie Morel-Journal)

IVR82\_20136902899NUCB

Auteur de l'illustration : Thierry Leroy

© Région Auvergne-Rhône-Alpes, Inventaire général du patrimoine culturel ; © Ville de Lyon  
reproduction soumise à autorisation du titulaire des droits d'exploitation



Espace de travail de la verrière.

IVR82\_20136902901NUCAQ

Auteur de l'illustration : Thierry Leroy

© Région Auvergne-Rhône-Alpes, Inventaire général du patrimoine culturel ; © Ville de Lyon  
reproduction soumise à autorisation du titulaire des droits d'exploitation



Vue d'ensemble de l'espace de travail de la verrière.

IVR82\_20136902906NUCAQ

Auteur de l'illustration : Thierry Leroy

© Région Auvergne-Rhône-Alpes, Inventaire général du patrimoine culturel ; © Ville de Lyon  
reproduction soumise à autorisation du titulaire des droits d'exploitation

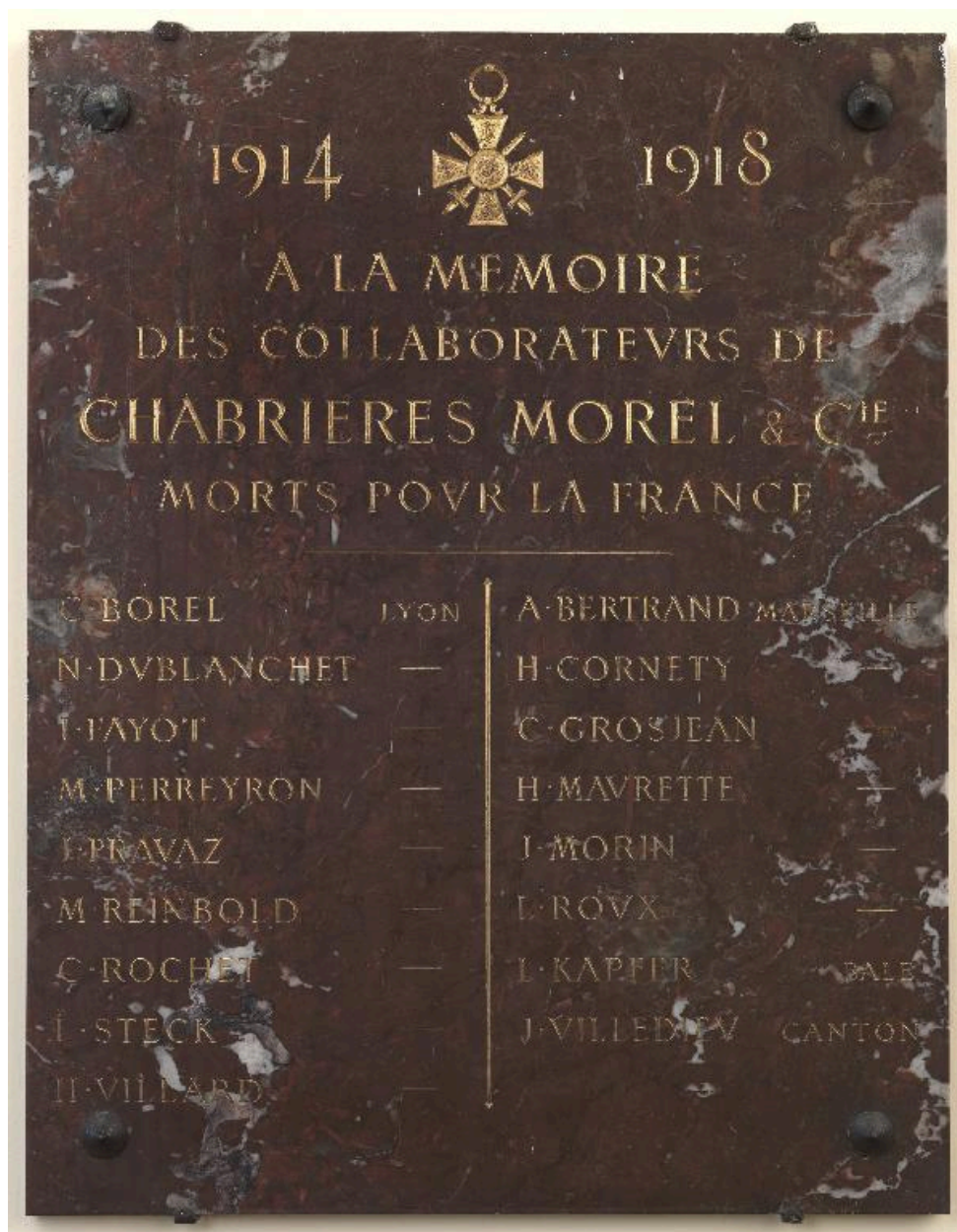


Rangement et classement des fils.

IVR82\_20136902911NUCAQ

Auteur de l'illustration : Thierry Leroy

© Région Auvergne-Rhône-Alpes, Inventaire général du patrimoine culturel ; © Ville de Lyon  
reproduction soumise à autorisation du titulaire des droits d'exploitation



Plaque commémorative 1914-1918 de la sté Chabrières et Morel & Cie.

IVR82\_20136902942NUCA

Auteur de l'illustration : Thierry Leroy

© Région Auvergne-Rhône-Alpes, Inventaire général du patrimoine culturel ; © Ville de Lyon  
reproduction soumise à autorisation du titulaire des droits d'exploitation



Les grands bureaux.

IVR82\_20136902927NUCAQ

Auteur de l'illustration : Thierry Leroy

© Région Auvergne-Rhône-Alpes, Inventaire général du patrimoine culturel ; © Ville de Lyon  
reproduction soumise à autorisation du titulaire des droits d'exploitation



Les grands bureaux

IVR82\_20136902931NUCAQ

Auteur de l'illustration : Thierry Leroy

© Région Auvergne-Rhône-Alpes, Inventaire général du patrimoine culturel ; © Ville de Lyon  
reproduction soumise à autorisation du titulaire des droits d'exploitation





Banque d'accueil des clients

IVR82\_20136902933NUCQ

Auteur de l'illustration : Thierry Leroy

© Région Auvergne-Rhône-Alpes, Inventaire général du patrimoine culturel ; © Ville de Lyon  
reproduction soumise à autorisation du titulaire des droits d'exploitation



Soierie publicitaire Chabrières Morel & Cie "rien sans peine" tissée, signée de Georges Scott Paris, symbolique séricicole.

IVR82\_20136902940NUCAQ

Auteur de l'illustration : Thierry Leroy

© Région Auvergne-Rhône-Alpes, Inventaire général du patrimoine culturel ; © Ville de Lyon  
reproduction soumise à autorisation du titulaire des droits d'exploitation