



Lyon 7e
Guillotière
26 rue Chalopin

Immeuble, entrepôts

Références du dossier

Numéro de dossier : IA69007608
Date de l'enquête initiale : 2016
Date(s) de rédaction : 2016
Cadre de l'étude : inventaire topographique Inventaire de la Ville de Lyon
Degré d'étude : repéré

Désignation

Dénomination : immeuble
Parties constituantes non étudiées : entrepôt commercial

Compléments de localisation

Milieu d'implantation : en ville
Références cadastrales : 2016, AM, 95

Historique

L'immeuble est construit en 1864-1866 par M. Roque (architecte ?), d'abord pour Jean Anselmié (rez-de-chaussée et premier étage), puis pour Victorin Guerre (surélévation de deux étages). Le bâtiment mesure 16.27 m de large pour 14,5 m de profondeur (AC Lyon, 315 WP 050/5). En 1886, deux petits bâtiments juxtaposés occupent le fond de parcelle, ils sont qualifiés de magasins. En 1911, des travaux sont conduits par l'architecte Verger (AC Lyon, 344 W 216) : ils concernent surtout les constructions sur cour.

Période(s) principale(s) : 3e quart 19e siècle ()
Dates : 1864 (daté par source)
Auteur(s) de l'oeuvre : Roque (maître d'oeuvre, attribution par source)

Description

Éléments descriptifs

Matériau(x) du gros-oeuvre, mise en oeuvre et revêtement : pierre, moellon, enduit
Matériau(x) de couverture : tuile mécanique
Étage(s) ou vaisseau(x) : sous-sol, 3 étages carrés
Élévations extérieures : élévation à travées
Type(s) de couverture : toit à longs pans

Typologies et état de conservation

Typologies : immeuble à un corps de bâtiment ; immeuble en longueur avec passage
État de conservation : bon état

Statut, intérêt et protection

Statut de la propriété : propriété privée

Références documentaires

Documents d'archive

- **AC Lyon. 315 WP 050/5. Rue Sainte-Jeanne, alignement. 1853-1899**
AC Lyon. 315 WP 050/5. **Rue Sainte-Jeanne, alignement** : constructions de bâtiments, constructions de murs de clôture, entrepôt de matériaux, exhaussements de maisons, exhaussement d'un mur de clôture, modifications d'ouvertures. Autorisations, arrêtés, correspondance, rapports. 1853-1899.
1er avril 1864 : autorisation de construire un bâtiment 26 rue Sainte-Jeanne. 24 mai 1866 : autorisation de surélever le bâtiment 26 rue Sainte-Jeanne.
AC Lyon : 315 WP 050/5

Données complémentaires

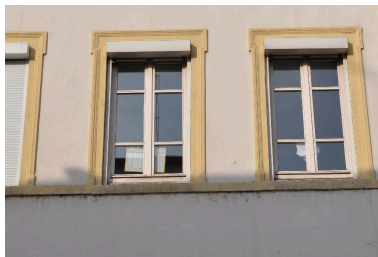
F-MDE- Collectif Immeubles Marseille-Saint-André

Position	sur rue
Mitoyenneté	Oui
Rupture d'alignement	Non
Nombre de façades sur rue	1
Nombre de corps de bâtiments	1 corps de bâtiment
Place de l'entrée	centrée
Porte	dénaturée
Nombre de travées	7
Nombre de niveaux	4
Niveau de décor	décor élémentaire
Limite de toiture	corniche bois
Décrochement de façade	Non
Balcon	non
Balcon filant	Non
Loggia	Non
Balcon-loggia	Non
Visibilité des matériaux	non visible
Matériaux des encadrements	pierre
Type de passage	passage cocher
Dépendances	ateliers sur l'arrière
Agrandissement	Non
Surélévation	Oui
Alignement	Non
Modification de façade	Non
Reconstruction de façade	Non
Nivellement	Non

Illustrations



Elévation sur rue, vue générale
Phot. Magali Delavenne
IVR84_20166902211NUCA



Elévation sur rue, encadrements
de baies à crossettes
Phot. Magali Delavenne
IVR84_20166902212NUCA



Vue des deux entrepôts
en fond de cour
Phot. Magali Delavenne
IVR84_20166902213NUCA



Entrepôt sud, en fond de cour
Phot. Magali Delavenne
IVR84_20166902214NUCA

Dossiers liés

Dossiers de synthèse :

Les immeubles du secteur "Saint-André" (Lyon 7) (IA69006880) Rhône-Alpes, Rhône, Lyon 7e, Guillotière

Oeuvre(s) contenue(s) :

Oeuvre(s) en rapport :

Rue Sainte-Jeanne, puis rue Chalopin (IA69006898) Rhône-Alpes, Rhône, Lyon 7e, Guillotière

Auteur(s) du dossier : Magali Delavenne, Albane Paitard

Copyright(s) : © Région Auvergne-Rhône-Alpes, Inventaire général du patrimoine culturel ; © Ville de Lyon



Elévation sur rue, vue générale

IVR84_20166902211NUCA

Auteur de l'illustration : Magali Delavenne

© Région Auvergne-Rhône-Alpes, Inventaire général du patrimoine culturel ; © Ville de Lyon
reproduction soumise à autorisation du titulaire des droits d'exploitation



Élévation sur rue, encadrements de baies à crossettes

IVR84_20166902212NUCA

Auteur de l'illustration : Magali Delavenne

© Région Auvergne-Rhône-Alpes, Inventaire général du patrimoine culturel ; © Ville de Lyon
reproduction soumise à autorisation du titulaire des droits d'exploitation



Vue des deux entrepôts en fond de cour

IVR84_20166902213NUCA

Auteur de l'illustration : Magali Delavenne

© Région Auvergne-Rhône-Alpes, Inventaire général du patrimoine culturel ; © Ville de Lyon
reproduction soumise à autorisation du titulaire des droits d'exploitation



Entrepôt sud, en fond de cour

IVR84_20166902214NUCA

Auteur de l'illustration : Magali Delavenne

© Région Auvergne-Rhône-Alpes, Inventaire général du patrimoine culturel ; © Ville de Lyon
reproduction soumise à autorisation du titulaire des droits d'exploitation