



Rhône-Alpes, Haute-Savoie  
Seytroux  
Haute-Savoie  
R.D. 193

## Pont de la Tassonnière

### Références du dossier

Numéro de dossier : IA74002978

Date de l'enquête initiale : 2019

Date(s) de rédaction : 2019

Cadre de l'étude : enquête thématique régionale Points de franchissement de la Haute-Savoie

Degré d'étude : recensé

### Désignation

Dénomination : pont

### Compléments de localisation

Milieu d'implantation :

Réseau hydrographique : de Morzine Dranse

Références cadastrales : 2016, B, 1188

### Historique

Le pont de la Tassonnière est représenté sur le cadastre de la commune de Seytroux en date du 25 avril 1868 sur la feuille B section 9. Sur le cadastre de Saint-Jean-d'Aulps datant de 1870 le pont, se situe sur la feuille B section 2. Il est nommé sur le cadastre de Seytroux pont du Bathé, le Bas Thé étant le hameau se trouvant un peu plus loin côté Saint-Jean-d'Aulps. Sur le cadastre de Saint-Jean-d'Aulps, il se nomme pont de la Tassonnière, du nom du lieu-dit juste à côté. Sur ces cadastres, le pont est dessiné comme étant un ouvrage en bois. Le pont actuel semble construit à la fin du XIX<sup>e</sup> siècle. Il permettait depuis le village de Seytroux de rejoindre le village de Saint-Jean-d'Aulps situé de l'autre côté de la Dranse de Morzine. La route côté Seytroux se nomme chemin de Saint-Jean-d'Aulph, terminaison qui a eu cours jusqu'en 1961 quand le "H" a été remplacé par le "S". Côté Saint-Jean, le chemin se nomme chemin du Bas Thé à Seytroux. Le pont de la Tassonnière ainsi que celui de la Besantière (IA74002979) sont les deux seuls depuis qui permettent un accès à la vallée. Le pont de la Tassonnière a fait l'objet d'un renforcement en 1980.

Période(s) principale(s) : 4<sup>e</sup> quart 19<sup>e</sup> siècle (?, )

Période(s) secondaire(s) : 3<sup>e</sup> quart 20<sup>e</sup> siècle ( )

### Description

Le pont de la Tassonnière enjambe la Dranse de Morzine au niveau de la limite entre la commune de Seytroux et la commune de Saint-Jean-d'Aulps sur l'itinéraire de la route départementale 193. Cet ouvrage est maçonné en pierre de taille et ses piles sont recouvertes par une dalle-tablier en encorbellement. Il est composé de deux piles et de trois voûtes de plein-cintre créant trois travées. Les tympans sont percés permettant d'alléger l'ensemble de la structure. L'ensemble du pont est composé de pierres moellons de moyen appareil. À l'intersection entre les voûtes et les piles, se trouvent des sortes de plinthes dans lesquelles dépassent dans la longueur du pont des poutres en métal coupées. Les piles reposent sur des socles en béton dans le lit de la Dranse. Le tablier est composé de plusieurs blocs en béton positionnés dans la largeur du pont dépassant de chaque côté. Ces blocs remontent sur les côtés créant deux plinthes sur lesquelles sont vissés les gardes corps. Ceux-ci sont en métal et supportent les glissières de sécurité. Le tablier est recouvert de goudron pour la partie chaussée. De chaque côté se trouvent des trottoirs. Le pont de la Tassonnière mesure environ 70 mètres de long pour 6,5 mètres de large. La chaussée mesure 5 mètres de large et les trottoirs mesurent 75 centimètres de large.

## Éléments descriptifs

Matériau(x) du gros-oeuvre, mise en oeuvre et revêtement : calcaire, moellon sans chaîne en pierre de taille ; béton

## Typologies et état de conservation

Typologies : urbanisme et espaces aménagés

État de conservation : état moyen

## Dimensions

Mesures : l : 70 m ; la : 6,5 m

## Statut, intérêt et protection

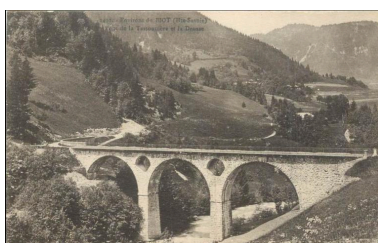
Intérêt de l'œuvre : à signaler

## Références documentaires

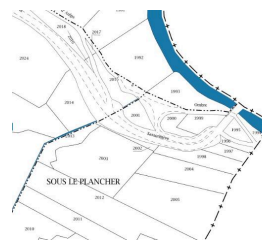
## Illustrations



Pont de la Tassonnière, extrait du cadastre de la commune de Seytroux section B feuille 9  
IVR84\_20207401254NUCA



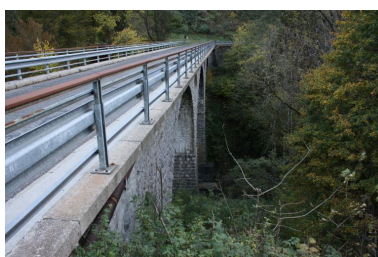
Pont de la Tassonnière, carte postale  
Phot. Benoît Huraut  
IVR84\_20207401255NUCA



PONT de la Tassonnière, extrait du cadastre de la commune de Seytroux  
Phot. Benoît Huraut  
IVR84\_20207401256NUCA



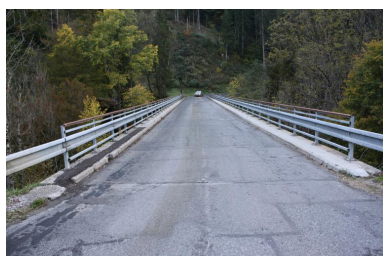
Pont de la Tassonnière, face amont  
IVR84\_20197401278NUCA



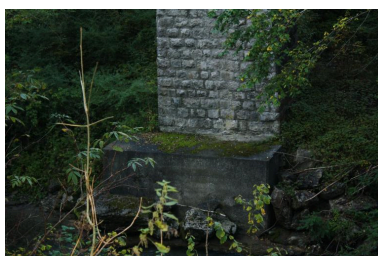
Pont de la Tassonnière, contexte  
Phot. Benoît Huraut  
IVR84\_20207401102NUCA



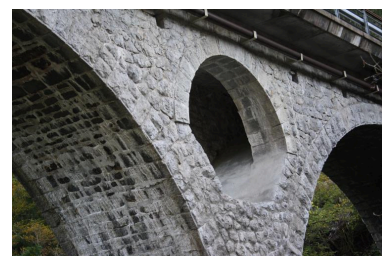
Pont de la Tassonnière, face aval  
Phot. Benoît Huraut  
IVR84\_20207401251NUCA



Pont de la Tassonnière, chaussée et gardes corps  
Phot. Benoît Huraut  
IVR84\_20207401252NUCA



Pont de la Tassonnière, pile et socle  
Phot. Benoît Huraut  
IVR84\_20207401253NUCA



Pont de la Tassonnière, détail tympan  
Phot. Benoît Huraut  
IVR84\_20207401257NUCA

## Dossiers liés

Oeuvre(s) contenue(s) :

Oeuvre(s) en rapport :

Présentation de l'étude des points de franchissements de la Haute-Savoie (IA74001266) , Haute-Savoie

Auteur(s) du dossier : Benoît Huraut, Samir Mahfoudi

Copyright(s) : © Région Rhône-Alpes, Inventaire général du patrimoine culturel ; © Département de la Haute-Savoie



Pont de la Tassonnière, extrait du cadastre de la commune de Seytroux section B feuille 9

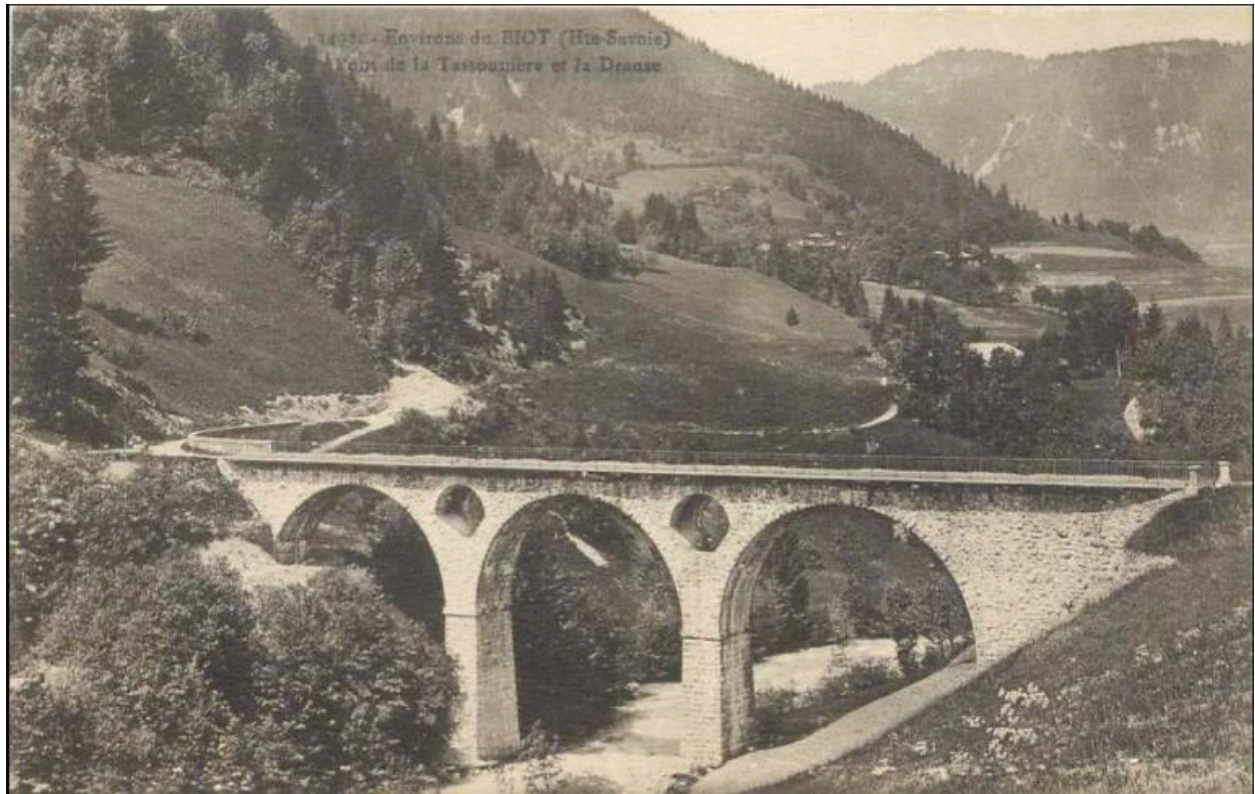
Référence du document reproduit :

- **AD Haute-Savoie. 3P3 /8339. 1868. Extrait de la section B Feuille 9 du cadastre de Seytroux**  
AD Haute-Savoie. 3P3 /8339. Extrait de la section B Feuille 9 du cadastre de Seytroux, 25 Avril 1868.  
**Plan. Archives départementales de la Haute-Savoie. 1868**  
AD Haute-Savoie : 3P3 /8339

IVR84\_20207401254NUCA

© Région Auvergne-Rhône-Alpes, Inventaire général du patrimoine culturel ; © Archives départementales de la Haute-Savoie

reproduction soumise à autorisation du titulaire des droits d'exploitation

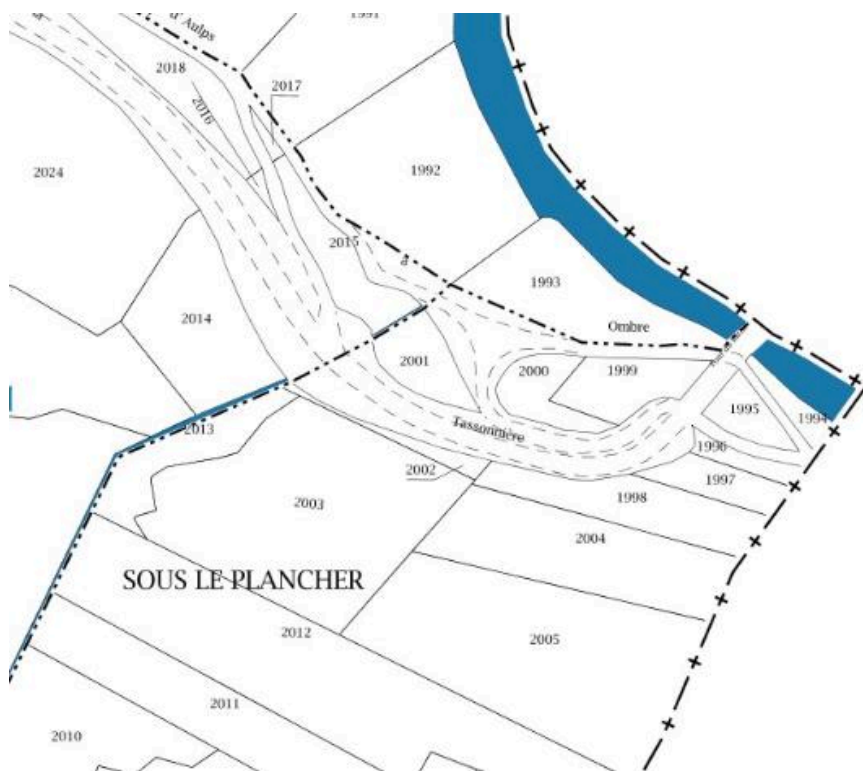


Pont de la Tassonnière, carte postale

IVR84\_20207401255NUCA

Auteur de l'illustration : Benoît Huraut

© Région Auvergne-Rhône-Alpes, Inventaire général du patrimoine culturel  
reproduction soumise à autorisation du titulaire des droits d'exploitation



Pont de la Tassonnière, extrait du cadastre de la commune de Seytroux

IVR84\_20207401256NUCA

Auteur de l'illustration : Benoît Huraut

© Région Auvergne-Rhône-Alpes, Inventaire général du patrimoine culturel ; © Ministère des finances et des comptes publics, [www.cadastre.gouv.fr](http://www.cadastre.gouv.fr)

reproduction soumise à autorisation du titulaire des droits d'exploitation



Pont de la Tassonnière, face amont

IVR84\_20197401278NUCA

© Région Auvergne-Rhône-Alpes, Inventaire général du patrimoine culturel  
reproduction soumise à autorisation du titulaire des droits d'exploitation



Pont de la Tassonnière, contexte

IVR84\_20207401102NUCA

Auteur de l'illustration : Benoît Huraut

© Région Auvergne-Rhône-Alpes, Inventaire général du patrimoine culturel  
reproduction soumise à autorisation du titulaire des droits d'exploitation





Pont de la Tassonnière, face aval

IVR84\_20207401251NUCA

Auteur de l'illustration : Benoît Huraut

© Région Auvergne-Rhône-Alpes, Inventaire général du patrimoine culturel  
reproduction soumise à autorisation du titulaire des droits d'exploitation



Pont de la Tassonnière, chaussée et gardes corps

IVR84\_20207401252NUCA

Auteur de l'illustration : Benoît Huraut

© Région Auvergne-Rhône-Alpes, Inventaire général du patrimoine culturel  
reproduction soumise à autorisation du titulaire des droits d'exploitation



Pont de la Tassonnière, pile et socle

IVR84\_20207401253NUCA

Auteur de l'illustration : Benoît Huraut

© Région Auvergne-Rhône-Alpes, Inventaire général du patrimoine culturel  
reproduction soumise à autorisation du titulaire des droits d'exploitation



Pont de la Tassonnière, détail tympan

IVR84\_20207401257NUCA

Auteur de l'illustration : Benoît Huraut

© Région Auvergne-Rhône-Alpes, Inventaire général du patrimoine culturel  
reproduction soumise à autorisation du titulaire des droits d'exploitation