



Lyon 7e
Guillotière
23 rue Chalopin

Immeuble

Références du dossier

Numéro de dossier : IA69007663
Date de l'enquête initiale : 2017
Date(s) de rédaction : 2017
Cadre de l'étude : inventaire topographique Inventaire de la Ville de Lyon
Degré d'étude : repéré

Désignation

Dénomination : immeuble
Parties constituantes non étudiées : cour, boutique

Compléments de localisation

Milieu d'implantation : en ville
Références cadastrales : 2016, AM, 90

Historique

En 1886, deux immeubles distincts existaient, au n°23 et 25. Ils ont été remplacés par l'immeuble actuel construit en 1911 sur une emprise à la fois plus large et plus profonde (AC Lyon, 314 W 415 et 344 W 210, 344 W 212, Donneaud architecte). La construction marque un décrochement sur l'arrière pour s'adapter à une excroissance de la parcelle voisine au nord-est.
Période(s) principale(s) : 1er quart 20e siècle ()
Dates : 1911 (daté par source)
Auteur(s) de l'oeuvre : Donneaud (architecte, attribution par source)

Description

Éléments descriptifs

Matériau(x) du gros-oeuvre, mise en oeuvre et revêtement : pierre, moellon, enduit ; résidu industriel en gros oeuvre enduit (?)
Matériau(x) de couverture : tuile mécanique, ardoise
Étage(s) ou vaisseau(x) : sous-sol, 3 étages carrés, étage de comble
Élévations extérieures : élévation à travées
Type(s) de couverture : toit à longs pans brisés
Escaliers : escalier dans-oeuvre : escalier tournant à retours avec jour, en maçonnerie

Typologies et état de conservation

Typologies : immeuble à un corps de bâtiment ; immeubles à élévation articulée, décor riche, équipements de confort ou de standing
État de conservation : bon état

Statut, intérêt et protection

Statut de la propriété : propriété privée

Données complémentaires

F-MDE- Collectif Immeubles Marseille-Saint-André

Position	sur rue
Mitoyenneté	Oui
Rupture d'alignement	Non
Nombre de façades sur rue	1
Nombre de corps de bâtiments	1 corps de bâtiment
Place de l'entrée	centrée
Porte	bâtarde
Nombre de travées	7
Nombre de niveaux	5
Niveau de décor	décor élémentaire
Limite de toiture	corniche pierre
Décrochement de façade	Non
Balcon	non
Balcon filant	Non
Loggia	Non
Balcon-loggia	Non
Visibilité des matériaux	non visible
Matériaux des encadrements	sans encadrements
Matériaux des garde-corps	fonte
Escalier 1 : situation	à l'arrière
Escaliers en pendant	Non
1re volée différenciée	départ gironné
Nombre de volées par étage	2
Tour d'escalier	Non
Matériaux de l'escalier	pierre
Garde corps de l'escalier	fer forgé
Pavement	carrelage
Ascenseur	non
Verrières	Non
Type de passage	allée
Sas	Oui
Distribution des logements	par palier de l'escalier
Fonctions commerciales	boutiques désaffectées
Dépendances	cour partiellement couverte

Agrandissement	Non
Surélévation	Non
Alignement	Non
Modification de façade	Non
Reconstruction de façade	Non
Nivellement	Non

Illustrations



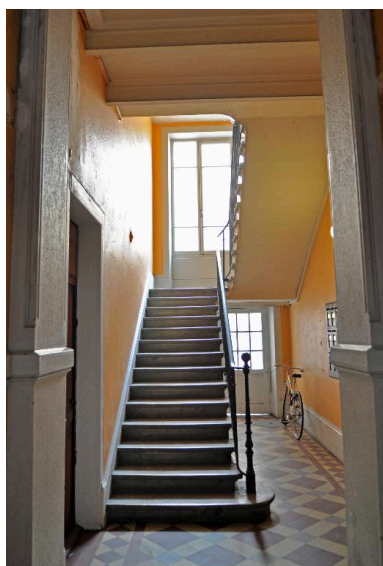
Vue générale, élévation sur rue
Phot. Catherine Guégan
IVR84_20176901065NUCA



Vue générale, élévation sur cour
Phot. Catherine Guégan
IVR84_20176901066NUCA



Vue rapprochée de la porte bâtarde,
fronton et imposte en ferronnerie
Phot. Catherine Guégan
IVR84_20176901067NUCA



Vue intérieure, le départ de l'escalier
Phot. Catherine Guégan
IVR84_20176901068NUCA

Dossiers liés

Dossiers de synthèse :

Les immeubles du secteur "Saint-André" (Lyon 7) (IA69006880) Rhône-Alpes, Rhône, Lyon 7e, Guillotière

Oeuvre(s) contenue(s) :

Oeuvre(s) en rapport :

Rue Sainte-Jeanne, puis rue Chalopin (IA69006898) Rhône-Alpes, Rhône, Lyon 7e, Guillotière

Auteur(s) du dossier : Magali Delavenne, Catherine Guégan

Copyright(s) : © Région Auvergne-Rhône-Alpes, Inventaire général du patrimoine culturel ; © Ville de Lyon



Vue générale, élévation sur rue

IVR84_20176901065NUCA

Auteur de l'illustration : Catherine Guégan

© Région Auvergne-Rhône-Alpes, Inventaire général du patrimoine culturel ; © Ville de Lyon
reproduction soumise à autorisation du titulaire des droits d'exploitation



Vue générale, élévation sur cour

IVR84_20176901066NUCA

Auteur de l'illustration : Catherine Guégan

© Région Auvergne-Rhône-Alpes, Inventaire général du patrimoine culturel ; © Ville de Lyon
reproduction soumise à autorisation du titulaire des droits d'exploitation

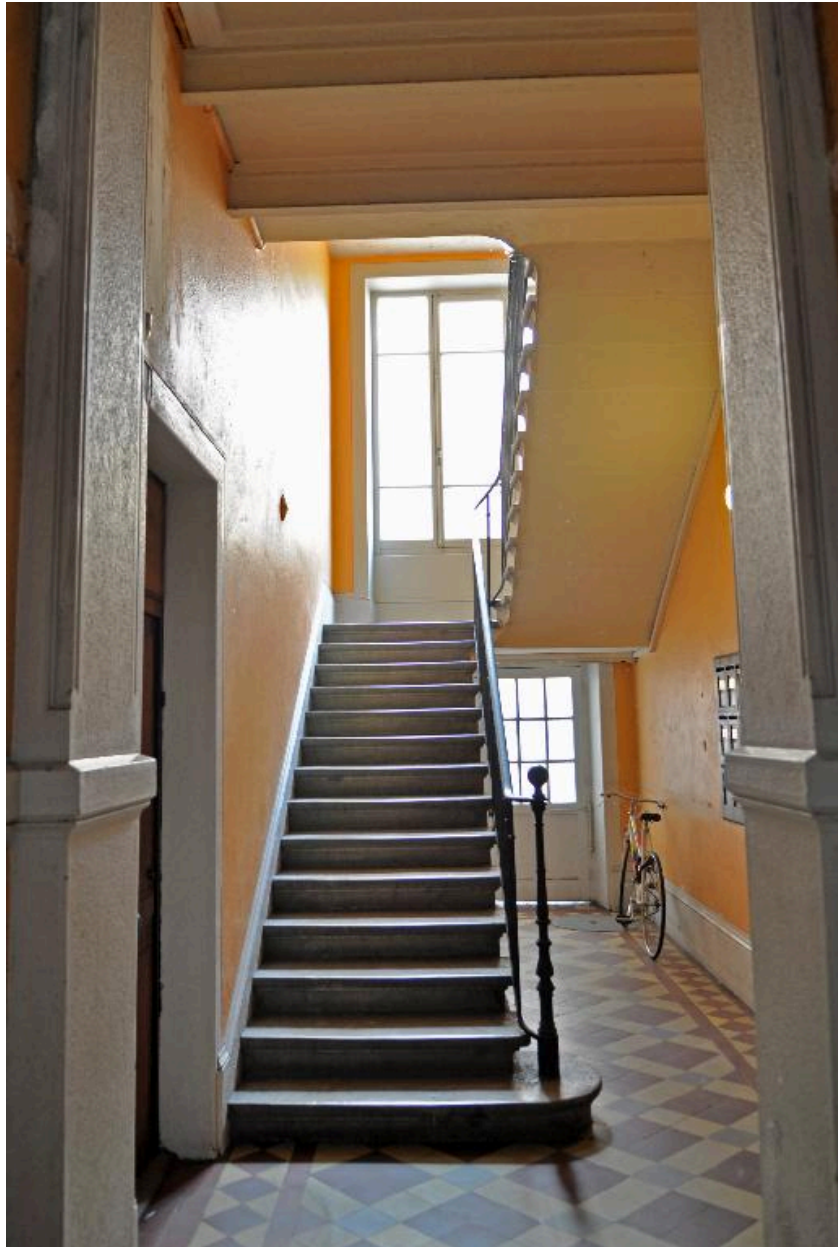


Vue rapprochée de la porte bâtarde, fronton et imposte en ferronnerie

IVR84_20176901067NUCA

Auteur de l'illustration : Catherine Guégan

© Région Auvergne-Rhône-Alpes, Inventaire général du patrimoine culturel ; © Ville de Lyon
reproduction soumise à autorisation du titulaire des droits d'exploitation



Vue intérieure, le départ de l'escalier

IVR84_20176901068NUCA

Auteur de l'illustration : Catherine Guégan

© Région Auvergne-Rhône-Alpes, Inventaire général du patrimoine culturel ; © Ville de Lyon
reproduction soumise à autorisation du titulaire des droits d'exploitation