



Rhône-Alpes, Savoie
Aix-les-Bains
Plaine de Marlioz
route Royale

Manège et club-house de l'Etrier de Savoie

Références du dossier

Numéro de dossier : IA73001310
Date de l'enquête initiale : 2005
Date(s) de rédaction : 2005
Cadre de l'étude : inventaire topographique Inventaire de la Ville d'Aix-les-Bains
Degré d'étude : monographié

Désignation

Dénomination : manège, club-house
Appellation : Club-house de l'Etrier de Savoie
Parties constituantes non étudiées : sellerie, bureau, écurie

Compléments de localisation

Milieu d'implantation : isolé
Références cadastrales : 1879, E453-454,, 458 ; 2005. AX 2, 120, 123-124

Historique

Le manège couvert en appentis a été construit en 1963, ses extensions sur la façade est et sud, pour la construction du Club-house de l'Etrier de Savoie, ont été réalisées en 1975. L'hippodrome est également équipé d'un manège et d'un parcours d'obstacles extérieurs.

Période(s) principale(s) : 3e quart 20e siècle
Dates : 1963 (daté par source)
Auteur(s) de l'oeuvre : G. Combaz (architecte,)

Description

Éléments descriptifs

Matériau(x) du gros-oeuvre, mise en oeuvre et revêtement : essentage de planches ; parpaing de béton
Matériau(x) de couverture : ciment amiante en couverture
Étage(s) ou vaisseau(x) : rez-de-chaussée surélevé
Type(s) de couverture : toit à longs pans

Statut, intérêt et protection

Statut de la propriété : propriété de la commune

Références documentaires

Documents d'archive

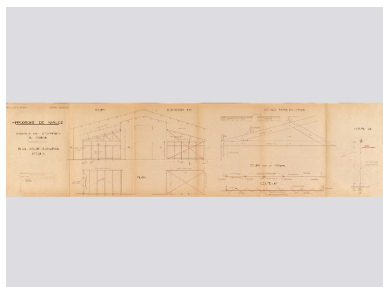
- AC Aix-les-Bains. 3 R 65. Hippisme, [Travaux d'aménagement et d'extension de l'Etrier de Savoie],

AC Aix-les-Bains. 3 R 65. **Hippisme**, [Travaux d'aménagement et d'extension de l'Etrier de Savoie], 27 novembre 1975

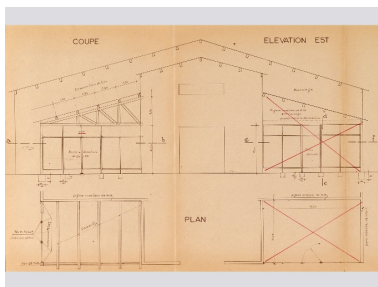
Documents figurés

- **Hippodrome de Marlioz. Construction d'appentis au manège. Plan, coupe, élévation, détails / G. Hippodrome de Marlioz. Construction d'appentis au manège. Plan, coupe, élévation, détails / G. Combaz, Services techniques. Aix-les-Bains, 22 mai 1963. Ech. 1 : 500 et 1 : 10. 1 tirage de plan ; 31 x 125 cm (AC Aix-les-Bains : 284 W 21)**
- **Club-house de l'Etrier de Savoie qui sera inauguré le 6 décembre 1975, Bulletin municipal n°10, Club-house de l'Etrier de Savoie qui sera inauguré le 6 décembre 1975, Bulletin municipal n°10, novembre 1975. 1 fotogr. : n. et b. ; 7,5 x 13 cm**

Illustrations



Plans, coupes et élévation
Repro. François Fouger
IVR82_20057300443NUCB



Plan, coupe et élévation
Repro. François Fouger
IVR82_20057300444NUCB



Vue de trois-quart du
club-house et du manège
Repro. François Fouger
IVR82_20057300478NUCB



Vue générale
Phot. François Fouger
IVR82_20067300777NUCA

Dossiers liés

Dossiers de synthèse :

Généralités (IA73001081) Aix-les-Bains

Oeuvre(s) contenue(s) :

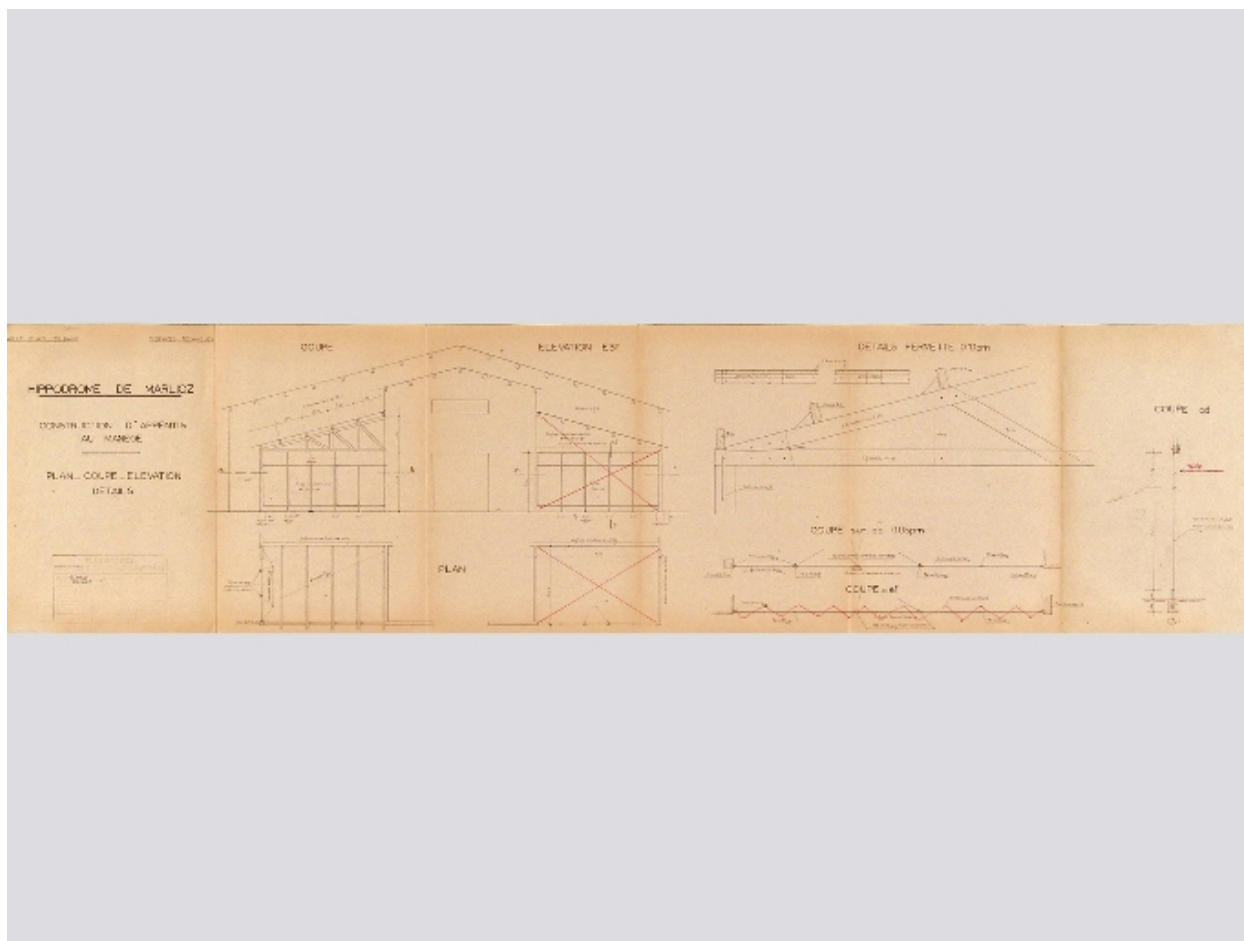
Oeuvre(s) en rapport :

Hippodrome dit champ de course de Marlioz, puis hippodrome de Marlioz, puis hippodrome d'Aix-les-Bains (IA73001302) Rhône-Alpes, Savoie, Aix-les-Bains, Plaine de Marlioz, avenue du Golf, route Royale, chemin Pierre Morte

Secteur urbain, Plaine de Marlioz (IA73001158) Rhône-Alpes, Savoie, Aix-les-Bains, Plaine de Marlioz

Auteur(s) du dossier : Marie-Reine Jazé-Charvolin, Joël Lagrange

Copyright(s) : © Région Rhône-Alpes, Inventaire général du patrimoine culturel ; © Ville d'Aix-les-Bains



Plans, coupes et élévation

Référence du document reproduit :

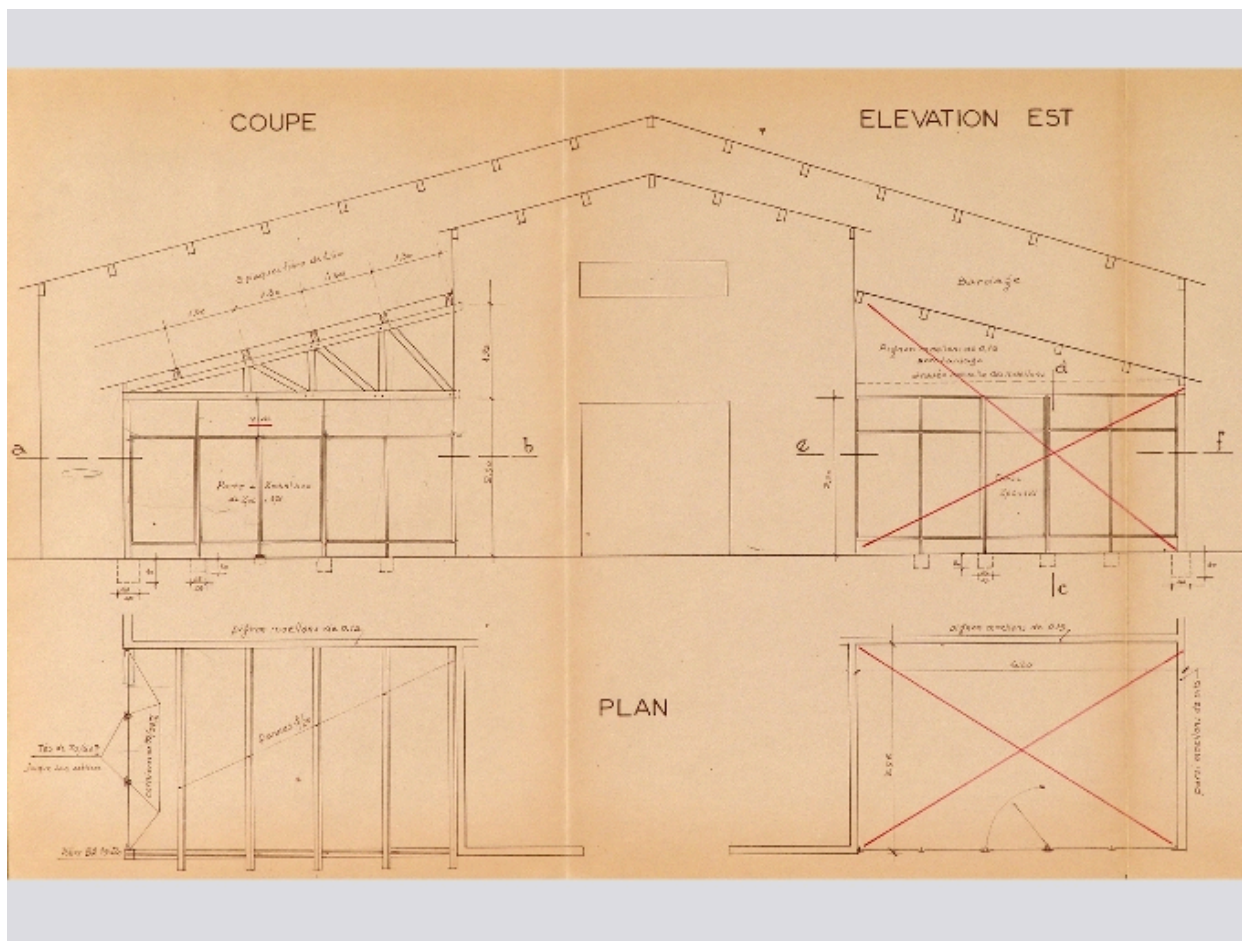
- **Hippodrome de Marlioz. Construction d'appentis au manège. Plan, coupe, élévation, détails / G. Hippodrome de Marlioz. Construction d'appentis au manège. Plan, coupe, élévation, détails / G. Combaz, Services techniques. Aix-les-Bains, 22 mai 1963. Ech. 1 : 500 et 1 : 10. 1 tirage de plan ; 31 x 125 cm (AC Aix-les-Bains : 284 W 21)**

IVR82_20057300443NUCB

Auteur de l'illustration (reproduction) : François Fouger

© Archives municipales d'Aix-les-Bains

reproduction soumise à autorisation du titulaire des droits d'exploitation



Plan, coupe et élévation

Référence du document reproduit :

- **Hippodrome de Marlioz. Construction d'appentis au manège. Plan, coupe, élévation, détails / G. Hippodrome de Marlioz. Construction d'appentis au manège. Plan, coupe, élévation, détails / G. Combaz, Services techniques. Aix-les-Bains, 22 mai 1963. Ech. 1 : 500 et 1 : 10. 1 tirage de plan ; 31 x 125 cm (AC Aix-les-Bains : 284 W 21)**

IVR82_20057300444NUCB

Auteur de l'illustration (reproduction) : François Fouger

© Archives municipales d'Aix-les-Bains

reproduction soumise à autorisation du titulaire des droits d'exploitation



Vue de trois-quart du club-house et du manège

Référence du document reproduit :

- **Club-house de l'Etrier de Savoie qui sera inauguré le 6 décembre 1975, Bulletin municipal n°10,**
Club-house de l'Etrier de Savoie qui sera inauguré le 6 décembre 1975, Bulletin municipal n°10, novembre
1975. 1 fotogr. : n. et b. ; 7,5 x 13 cm

IVR82_20057300478NUCB

Auteur de l'illustration (reproduction) : François Fouger

© Archives municipales d'Aix-les-Bains

reproduction soumise à autorisation du titulaire des droits d'exploitation



Vue générale

IVR82_20067300777NUCA

Auteur de l'illustration : François Fouger

© Région Rhône-Alpes, Inventaire général du patrimoine culturel ; © Ville d'Aix-les-Bains
reproduction soumise à autorisation du titulaire des droits d'exploitation