



Lyon 7e
Guillotière
9 rue de la Thibaudière

Immeuble

Références du dossier

Numéro de dossier : IA69007619
Date de l'enquête initiale : 2016
Date(s) de rédaction : 2016
Cadre de l'étude : inventaire topographique Inventaire de la Ville de Lyon
Degré d'étude : repéré

Désignation

Dénomination : immeuble
Parties constituantes non étudiées : cour

Compléments de localisation

Milieu d'implantation : en ville
Références cadastrales : 2016, AM, 97

Historique

L'édifice réunit deux corps de bâtiment construits à des dates distinctes. Le bâtiment faisant l'angle a été construit en 1859. Les frères Durel, entrepreneurs et propriétaires, font alors démolir une petite maison "en fort mauvais état et d'un triste aspect, pour la reconstruire dans de meilleures conditions". La nouvelle façade sur la rue de la Thibaudière (19,3 h 11,5m) est percée de 3 ouvertures au rez-de-chaussée et aux deux étages au-dessus. La petite façade latérale n'a qu'une ouverture à chaque étage (AC Lyon, 315 WP 098/1).

Période(s) principale(s) : 3e quart 19e siècle ()
Dates : 1859 (daté par source)

Description

Éléments descriptifs

Matériau(x) du gros-oeuvre, mise en oeuvre et revêtement : calcaire, moellon
Matériau(x) de couverture : tuile mécanique
Étage(s) ou vaisseau(x) : sous-sol, 2 étages carrés
Élévations extérieures : élévation à travées
Type(s) de couverture : toit à longs pans, croupe

Typologies et état de conservation

Typologies : immeuble à deux corps de bâtiments en L ; ensemble non concerté à plusieurs corps juxtaposés ou reliés ; petits immeubles équilibrés
État de conservation : bon état

Statut, intérêt et protection

Statut de la propriété : propriété privée

Données complémentaires

F-MDE- Collectif Immeubles Marseille-Saint-André

Position	sur rue
Mitoyenneté	Oui
Rupture d'alignement	Non
Nombre de façades sur rue	2
Nombre de corps de bâtiments	2 corps de bâtiments en L
Place de l'entrée	latérale
Porte	dénaturée
Nombre de travées	4
Nombre de niveaux	3
Niveau de décor	aucun décor
Limite de toiture	corniche bois
Décrochement de façade	Non
Balcon	non
Balcon filant	Non
Loggia	Non
Balcon-loggia	Non
Forme des angles d'ilôt	angle obtus
Traitement des angles d'ilôt	aucun
Visibilité des matériaux	en façade principale
Matériaux des encadrements	brique
Matériaux des garde-corps	métal
Nature de l'ensemble	2 immeubles réunis en 1 parcelle (9 Thibaudière et 30 Chalopin) : forment-ils un ensemble fonctionnel, la cour est-elle commune ?
Agrandissement	Oui
Surélévation	Non
Alignement	Non
Modification de façade	Oui
Reconstruction de façade	Non
Nivellement	Non

Illustrations



Vue générale depuis l'est
Phot. Magali Delavenne
IVR84_20166902254NUCA



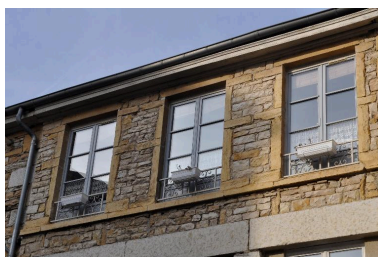
Bâtiment d'angle, élévation
principale rue de la Thibaudière
Phot. Magali Delavenne
IVR84_20166902257NUCA



Bâtiment d'angle, détail d'une fenêtre
Phot. Magali Delavenne
IVR84_20166902258NUCA



Bâtiment nord, élévation
sur la rue Chalopin
Phot. Magali Delavenne
IVR84_20166902255NUCA



Bâtiment nord, détail des fenêtres
Phot. Magali Delavenne
IVR84_20166902256NUCA

Dossiers liés

Dossiers de synthèse :

Les immeubles du secteur "Saint-André" (Lyon 7) (IA69006880) Rhône-Alpes, Rhône, Lyon 7e, Guillotière

Oeuvre(s) contenue(s) :

Oeuvre(s) en rapport :

Rue de la Thibaudière (IA69006894) Rhône-Alpes, Rhône, Lyon 7e, Guillotière

Rue Sainte-Jeanne, puis rue Chalopin (IA69006898) Rhône-Alpes, Rhône, Lyon 7e, Guillotière

Auteur(s) du dossier : Magali Delavenne, Albane Paitard

Copyright(s) : © Région Auvergne-Rhône-Alpes, Inventaire général du patrimoine culturel ; © Ville de Lyon



Vue générale depuis l'est

IVR84_20166902254NUCA

Auteur de l'illustration : Magali Delavenne

© Région Auvergne-Rhône-Alpes, Inventaire général du patrimoine culturel ; © Ville de Lyon
reproduction soumise à autorisation du titulaire des droits d'exploitation



Bâtiment d'angle, élévation principale rue de la Thibaudière

IVR84_20166902257NUCA

Auteur de l'illustration : Magali Delavenne

© Région Auvergne-Rhône-Alpes, Inventaire général du patrimoine culturel ; © Ville de Lyon
reproduction soumise à autorisation du titulaire des droits d'exploitation



Bâtiment d'angle, détail d'une fenêtre

IVR84_20166902258NUCA

Auteur de l'illustration : Magali Delavenne

© Région Auvergne-Rhône-Alpes, Inventaire général du patrimoine culturel ; © Ville de Lyon
reproduction soumise à autorisation du titulaire des droits d'exploitation



Bâtiment nord, élévation sur la rue Chalopin

IVR84_20166902255NUCA

Auteur de l'illustration : Magali Delavenne

© Région Auvergne-Rhône-Alpes, Inventaire général du patrimoine culturel ; © Ville de Lyon
reproduction soumise à autorisation du titulaire des droits d'exploitation



Bâtiment nord, détail des fenêtres

IVR84_20166902256NUCA

Auteur de l'illustration : Magali Delavenne

© Région Auvergne-Rhône-Alpes, Inventaire général du patrimoine culturel ; © Ville de Lyon
reproduction soumise à autorisation du titulaire des droits d'exploitation