

Lyon 3e  
14 cours Eugénie

## maison

### Références du dossier

Numéro de dossier : IA69000534

Date de l'enquête initiale : 2000

Date(s) de rédaction : 2003

Cadre de l'étude : inventaire topographique Inventaire de la Ville de Lyon

Degré d'étude : monographié

### Désignation

Dénomination : maison

Parties constituantes non étudiées : enclos, jardin d'agrément

### Compléments de localisation

Milieu d'implantation : en ville

Références cadastrales : 1999, CS, 28

### Historique

Permis de démolir déposé en octobre 2000. Projet de remplacer la maison par une salle polyvalente. Un nouveau permis de démolir est déposé en mars 2003.

Période(s) principale(s) : 1er quart 20e siècle

### Description

#### Éléments descriptifs

#### Typologies et état de conservation

État de conservation : menacé

### Statut, intérêt et protection

Statut de la propriété : propriété privée (?)

### Illustrations



Vue de situation  
Phot. Véronique Belle  
IVR82\_20036903174NUCA



Vue générale  
Phot. Véronique Belle  
IVR82\_20036903175NUCA



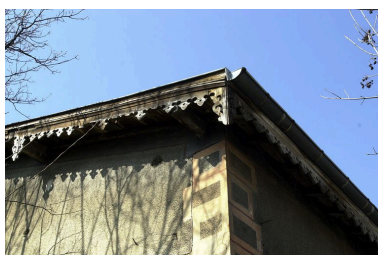
Vue générale de la maison  
Phot. Véronique Belle  
IVR82\_20036903176NUCA



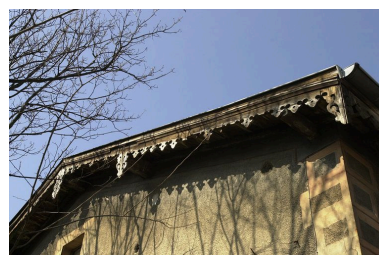
Entrée piétonne, boîte aux lettres  
encastrée dans le pilier de la  
porte et détail de l'enduit avec  
fausse chaîne d'angle harpée  
Phot. Véronique Belle  
IVR82\_20036903177NUCA



Détail du pisé de terre revêtu  
d'enduit du mur de clôture  
Phot. Véronique Belle  
IVR82\_20036903180NUCA



Détail du lambrequin  
de bois à l'angle du toit  
Phot. Véronique Belle  
IVR82\_20036903178NUCA



Détail du lambrequin de  
bois ornant l'avant-toit  
Phot. Véronique Belle  
IVR82\_20036903179NUCA

## Dossiers liés

### Dossiers de synthèse :

Présentation du secteur d'étude Lyon (IA69004589) Rhône-Alpes, Rhône, Lyon

### Oeuvre(s) contenue(s) :

Auteur(s) du dossier : Bernard Ducouret, Véronique Belle

Copyright(s) : © Région Rhône-Alpes, Inventaire général du patrimoine culturel ; © Ville de Lyon



Vue de situation

IVR82\_20036903174NUCA

Auteur de l'illustration : Véronique Belle

© Région Rhône-Alpes, Inventaire général du patrimoine culturel ; © Ville de Lyon  
reproduction soumise à autorisation du titulaire des droits d'exploitation



Vue générale

IVR82\_20036903175NUCA

Auteur de l'illustration : Véronique Belle

© Région Rhône-Alpes, Inventaire général du patrimoine culturel ; © Ville de Lyon  
reproduction soumise à autorisation du titulaire des droits d'exploitation



Vue générale de la maison

IVR82\_20036903176NUCA

Auteur de l'illustration : Véronique Belle

© Région Rhône-Alpes, Inventaire général du patrimoine culturel ; © Ville de Lyon  
reproduction soumise à autorisation du titulaire des droits d'exploitation



Entrée piétonne, boîte aux lettres encastrée dans le pilier de la porte et détail de l'enduit avec fausse chaîne d'angle harpée

IVR82\_20036903177NUCA

Auteur de l'illustration : Véronique Belle

© Région Rhône-Alpes, Inventaire général du patrimoine culturel ; © Ville de Lyon  
reproduction soumise à autorisation du titulaire des droits d'exploitation



Détail du lambrequin de bois à l'angle du toit

IVR82\_20036903178NUCA

Auteur de l'illustration : Véronique Belle

© Région Rhône-Alpes, Inventaire général du patrimoine culturel ; © Ville de Lyon  
reproduction soumise à autorisation du titulaire des droits d'exploitation



Détail du lambrequin de bois ornant l'avant-toit

IVR82\_20036903179NUCA

Auteur de l'illustration : Véronique Belle

© Région Rhône-Alpes, Inventaire général du patrimoine culturel ; © Ville de Lyon  
reproduction soumise à autorisation du titulaire des droits d'exploitation





Détail du pisé de terre revêtu d'enduit du mur de clôture

IVR82\_20036903180NUCA

Auteur de l'illustration : Véronique Belle

© Région Rhône-Alpes, Inventaire général du patrimoine culturel ; © Ville de Lyon  
reproduction soumise à autorisation du titulaire des droits d'exploitation