



Auvergne, Puy-de-Dôme
Randan
place Adélaïde d'Orléans

tige de pied de lampe d'un ensemble de pied de lampe et ensemble de globes : 25 pièces

Références du dossier

Numéro de dossier : IM63008551

Date de l'enquête initiale : 2002

Date(s) de rédaction : 2022

Cadre de l'étude : opération ponctuelle Inventaire du fonds mobilier du domaine royal de Randan

Degré d'étude : étudié

Désignation

Dénomination : pied de lampe, globe

Compléments de localisation

Milieu d'implantation : en village

Historique

19e siècle

Période(s) principale(s) : 19e siècle

Description

Accessoires de lampe à pétrole : fût en bronze cannelé

Éléments descriptifs

Catégorie(s) technique(s) : bronze d'art, verrerie, fonderie

Matériaux : bronze moulé

Mesures : h : 22 d : 3,5

Dimensions du fût ;

Statut, intérêt et protection

Intérêt de l'œuvre : à signaler

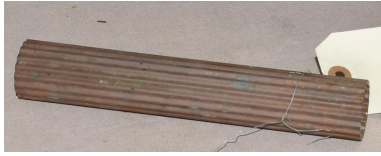
Données complémentaires

F-MDT-Randan

NCVENT

HC 327-24

Illustrations



Vue générale

Phot. Clara Goniaux

IVR84_20226302875NUC4A

Dossiers liés

Est partie constituante de : pied de lampe, ensemble de globes : 25 pièces (IM63005598) Auvergne, Puy-de-Dôme, Randan, place Adélaïde d'Orléans

Auteur(s) du dossier : Valérie Groboillot, Maryse Durin-Tercelin

Copyright(s) : © Région Auvergne-Rhône-Alpes, Inventaire général du patrimoine culturel ; © Centre des monuments nationaux



Vue générale

IVR84_20226302875NUC4A

Auteur de l'illustration : Clara Goniaux

© Région Auvergne-Rhône-Alpes, Inventaire général du patrimoine culturel
communication libre, reproduction soumise à autorisation