



Lyon 7e
Guillotière
15 rue d'Aguesseau

Immeuble

Références du dossier

Numéro de dossier : IA69007276
Date de l'enquête initiale : 2015
Date(s) de rédaction : 2015
Cadre de l'étude : inventaire topographique Inventaire de la Ville de Lyon
Degré d'étude : repéré

Désignation

Dénomination : immeuble
Parties constituantes non étudiées : cour, boutique

Compléments de localisation

Milieu d'implantation : en ville
Références cadastrales : 2014, AB, 28

Historique

L'emprise est bâte sur un plan daté de 1862, mais la disposition des bâtiments parait différente de l'état actuel. L'édifice possède ses dispositions actuelles en 1886, il s'agit alors de deux immeubles jumelés.

Période(s) principale(s) : 3e quart 19e siècle ()

Description

Éléments descriptifs

Matériau(x) du gros-oeuvre, mise en oeuvre et revêtement : pierre, moellon, enduit
Matériau(x) de couverture : tuile mécanique
Étage(s) ou vaisseau(x) : sous-sol, 2 étages carrés
Élévations extérieures : élévation à travées
Type(s) de couverture : toit à longs pans
Escaliers : escalier dans-oeuvre : escalier tournant à retours avec jour, en maçonnerie

Typologies et état de conservation

Typologies : immeuble à deux corps de bâtiments en T ; immeuble bas, en longueur
État de conservation : bon état

Statut, intérêt et protection

Statut de la propriété : propriété privée

Données complémentaires

F-MDE- Collectif Immeubles Marseille-Saint-André

Position	sur rue
Mitoyenneté	Oui
Rupture d'alignement	Non
Nombre de façades sur rue	1
Nombre de corps de bâtiments	2 corps de bâtiments en T
Place de l'entrée	décentrée
Porte	piétonne
Nombre de travées	6
Nombre de niveaux	3
Niveau de décor	décor élaboré
Limite de toiture	corniche bois
Décrochement de façade	Non
Balcon	non
Balcon filant	Non
Loggia	Non
Balcon-loggia	Non
Visibilité des matériaux	non visible
Matériaux des encadrements	pierre
Escalier 1 : situation	à l'arrière
Escaliers en pendant	Non
1re volée différenciée	non
Nombre de volées par étage	1
Tour d'escalier	Non
Matériaux de l'escalier	pierre à gryphées
Garde corps de l'escalier	fonte
Pavement	carrelage
Ascenseur	non
Verrières	Non
Type de passage	passage piéton
Sas	Non
Distribution des logements	par palier de l'escalier
Fonctions commerciales	Restaurant Oto Oto ; restaurant Minh Huy
Agrandissement	Oui
Surélévation	Non
Alignement	Non
Modification de façade	Non
Reconstruction de façade	Non

Nivellement	Non
-------------	-----

Illustrations



Vue de situation depuis l'ouest (à droite de l'image)
Phot. Catherine Guégan
IVR82_20156901040NUCA



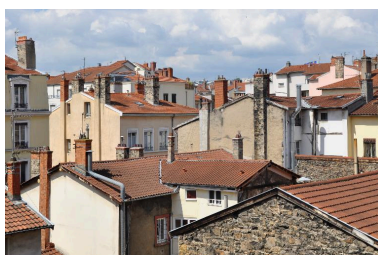
Vue générale depuis l'est :
élévation sur rue et mur pignon
Phot. Catherine Guégan
IVR82_20156901046NUCA



Elévation sur rue : la porte et les travées centrales
Phot. Catherine Guégan
IVR82_20156901041NUCA



Elévation sur rue :
devanture en menuiserie
Phot. Catherine Guégan
IVR82_20156901042NUCA



Vue partielle, depuis l'arrière
Phot. Catherine Guégan
IVR82_20156901070NUCA



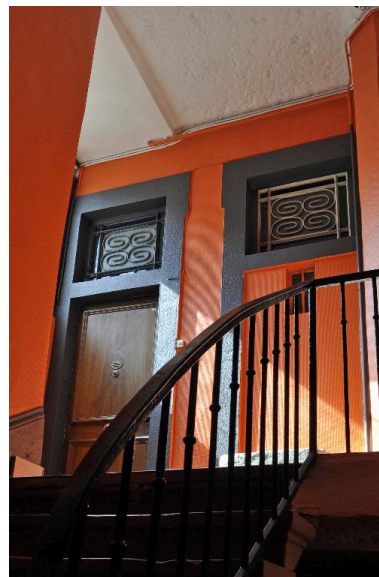
Elévations sur cour : corps de bâtiment en retour,
structure en pan de bois
Phot. Catherine Guégan
IVR82_20156901071NUCA



Vue intérieure : le revers
de la porte d'entrée
Phot. Catherine Guégan
IVR82_20156901043NUCA



Vue intérieure : le départ de l'escalier
Phot. Catherine Guégan
IVR82_20156901044NUCA



Vue intérieure : un palier de l'escalier
Phot. Catherine Guégan
IVR82_20156901045NUCA

Dossiers liés

Dossiers de synthèse :

Les immeubles du secteur "Saint-André" (Lyon 7) (IA69006880) Rhône-Alpes, Rhône, Lyon 7e, Guillotière

Oeuvre(s) contenue(s) :

Oeuvre(s) en rapport :

Rue d'Aguesseau (IA69006883) Rhône-Alpes, Rhône, Lyon 7e, Guillotière

Auteur(s) du dossier : Magali Delavenne, Catherine Guégan

Copyright(s) : © Région Auvergne-Rhône-Alpes, Inventaire général du patrimoine culturel ; © Ville de Lyon



Vue de situation depuis l'ouest (à droite de l'image)

IVR82_20156901040NUCA

Auteur de l'illustration : Catherine Guégan

© Région Rhône-Alpes, Inventaire général du patrimoine culturel ; © Ville de Lyon
reproduction soumise à autorisation du titulaire des droits d'exploitation



Vue générale depuis l'est : élévation sur rue et mur pignon

IVR82_20156901046NUCA

Auteur de l'illustration : Catherine Guégan

© Région Rhône-Alpes, Inventaire général du patrimoine culturel ; © Ville de Lyon
reproduction soumise à autorisation du titulaire des droits d'exploitation



Elévation sur rue : la porte et les travées centrales

IVR82_20156901041NUCA

Auteur de l'illustration : Catherine Guégan

© Région Rhône-Alpes, Inventaire général du patrimoine culturel ; © Ville de Lyon
reproduction soumise à autorisation du titulaire des droits d'exploitation



Elévation sur rue : devanture en menuiserie

IVR82_20156901042NUCA

Auteur de l'illustration : Catherine Guégan

© Région Rhône-Alpes, Inventaire général du patrimoine culturel ; © Ville de Lyon
reproduction soumise à autorisation du titulaire des droits d'exploitation



Vue partielle, depuis l'arrière

IVR82_20156901070NUCA

Auteur de l'illustration : Catherine Guégan

© Région Rhône-Alpes, Inventaire général du patrimoine culturel ; © Ville de Lyon
reproduction soumise à autorisation du titulaire des droits d'exploitation

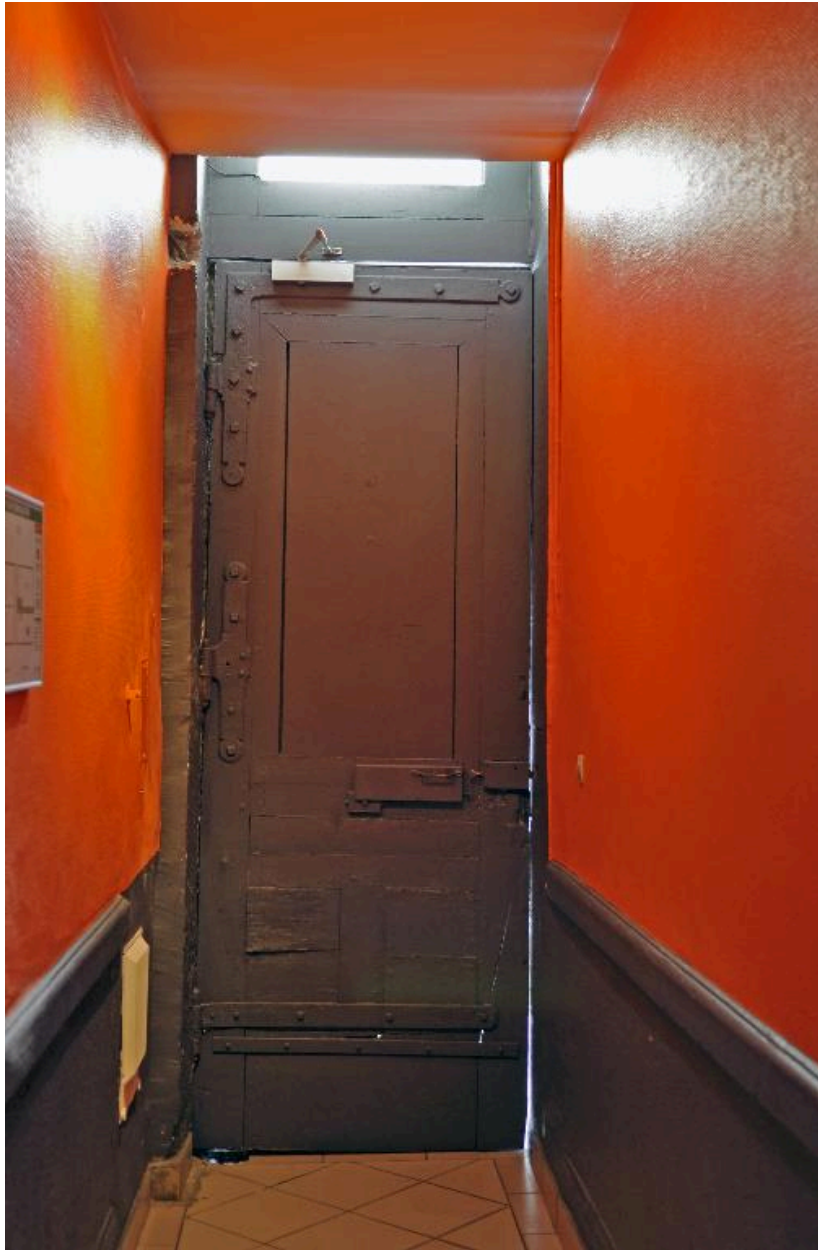


Elévations sur cour : corps de bâtiment en retour, structure en pan de bois

IVR82_20156901071NUCA

Auteur de l'illustration : Catherine Guégan

© Région Rhône-Alpes, Inventaire général du patrimoine culturel ; © Ville de Lyon
reproduction soumise à autorisation du titulaire des droits d'exploitation



Vue intérieure : le revers de la porte d'entrée

IVR82_20156901043NUCA

Auteur de l'illustration : Catherine Guégan

© Région Rhône-Alpes, Inventaire général du patrimoine culturel ; © Ville de Lyon
reproduction soumise à autorisation du titulaire des droits d'exploitation

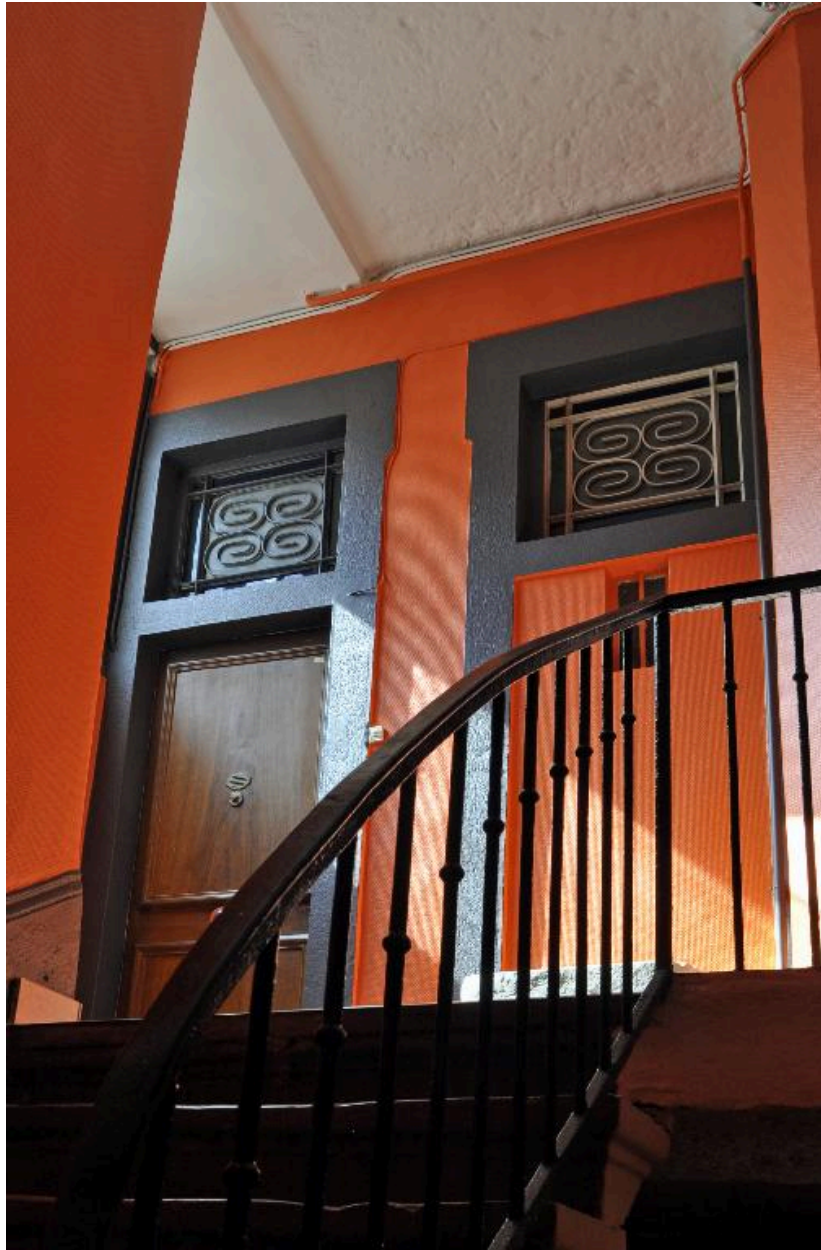


Vue intérieure : le départ de l'escalier

IVR82_20156901044NUCA

Auteur de l'illustration : Catherine Guégan

© Région Rhône-Alpes, Inventaire général du patrimoine culturel ; © Ville de Lyon
reproduction soumise à autorisation du titulaire des droits d'exploitation



Vue intérieure : un palier de l'escalier

IVR82_20156901045NUCA

Auteur de l'illustration : Catherine Guégan

© Région Rhône-Alpes, Inventaire général du patrimoine culturel ; © Ville de Lyon
reproduction soumise à autorisation du titulaire des droits d'exploitation