



Lyon 7e
Guillotière
4 quai Claude-Bernard

Immeuble

Références du dossier

Numéro de dossier : IA69007088
Date de l'enquête initiale : 2014
Date(s) de rédaction : 2014
Cadre de l'étude : inventaire topographique Inventaire de la Ville de Lyon
Degré d'étude : étudié

Désignation

Dénomination : immeuble
Parties constituantes non étudiées : boutique

Compléments de localisation

Milieu d'implantation : en ville
Références cadastrales : 2012, AO, 1

Historique

L'immeuble est construit en 1872 par l'architecte Henri Feuga, pour le compte de M. Ponthus Gabriel, fondateur en cuivre, propriétaire (AC Lyon, 315 WP 108/8). La hauteur du bâtiment est fixée à 22 m soit 5 étages, la façade compte 11,02 m sur le quai de la Vitriolerie et 19,38 m sur la rue Montesquieu où se trouve l'entrée portant le n°2 rue Montesquieu. Il a vraisemblablement fait l'objet d'une campagne de décoration dans les années 1920 à 1930.

Période(s) principale(s) : 3e quart 19e siècle ()
Période(s) secondaire(s) : 1ère moitié 20e siècle
Dates : 1872 (daté par source)
Auteur(s) de l'oeuvre : Henri Feuga (architecte, attribution par source)

Description

Cet immeuble d'angle compte sept travées sur la rue Montesquieu (ancienne façade principale), contre seulement quatre travées sur le quai Claude-Bernard. Cependant, la façade sur quai reste privilégiée du point de vue de la décoration, avec notamment un système de balcons de largeurs dégressives sur les deux travées centrales aux deuxième, troisième et quatrième étages. Le balcon filant soulignant l'étage de combles se poursuit sur l'ensemble des deux façades. Le rez-de-chaussée est en pierre de taille, le premier étage traité en entresol est souligné par un parement à bossage continu. Le dernier étage est un étage de comble mansardé dont le petit brisis est couvert de métal en façade principale, mais se développe en étage carré sur cour.

Éléments descriptifs

Matériau(x) du gros-oeuvre, mise en oeuvre et revêtement : pierre, moellon, enduit ; pierre, pierre de taille
Matériau(x) de couverture : tuile mécanique, métal en couverture
Étage(s) ou vaisseau(x) : sous-sol, 4 étages carrés, étage en surcroît
Élévations extérieures : élévation à travées
Type(s) de couverture : toit à longs pans brisés, pignon découvert
Escaliers : escalier dans-oeuvre : escalier tournant à retours avec jour, en maçonnerie

Typologies et état de conservation

Typologies : immeuble à deux corps de bâtiments en L ; immeuble d'angle en longueur sur une rue ; immeubles à élévation articulée, décor riche, équipements de confort ou de standing

État de conservation : bon état

Décor

Techniques : peinture, vitrail

Représentations :

Précision sur les représentations :

Décor mural de style Art Déco dans le sas et l'allée : peintures sur toile marouflée, fond rouge et frises d'ornements végétaux stylisés. Verrières dans la cage d'escalier (occultées par l'ascenseur rajouté).

Statut, intérêt et protection

Statut de la propriété : propriété privée

Références documentaires

Documents d'archive

- **AC Lyon, 315 WP 108/8 : Quai de la Vitriolerie : alignement, constructions de bâtiments, construction d'un mur de clôture (1858-1872).**
AC Lyon, 315 WP 108/8 : **Quai de la Vitriolerie : alignement, constructions de bâtiments, construction d'un mur de clôture (1858-1872).**
1872 : autorisation de construire une maison à l'angle du quai de la Vitriolerie et de la rue Montesquieu, 2.
AC Lyon : 315 WP 108/8

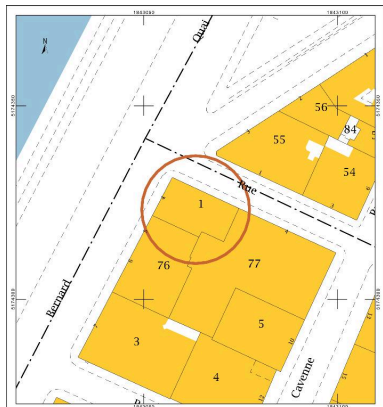
Données complémentaires

F-MDE- Collectif Immeubles Marseille-Saint-André

Position	sur rue
Mitoyenneté	Oui
Rupture d'alignement	Non
Nombre de façades sur rue	2
Nombre de corps de bâtiments	2 corps de bâtiments en L
Place de l'entrée	latérale
Porte	bâtarde
Nombre de travées	4
Nombre de niveaux	6
Niveau de décor	décor élaboré
Limite de toiture	sans traitement
Décrochement de façade	Non
Balcon	non
Balcon filant	Oui
Loggia	Non
Balcon-loggia	Non

Forme des angles d'ilôt	arrondi
Traitement des angles d'ilôt	Très léger arrondi, 2 faibles pilastres
Visibilité des matériaux	non visible
Matériaux des encadrements	Pierre
Matériaux des garde-corps	fonte
Lambrequins	fonte
Escalier 1 : situation	à l'arrière
Escaliers en pendant	Non
1re volée différenciée	non
Nombre de volées par étage	2
Tour d'escalier	Non
Matériaux de l'escalier	Pierre
Garde corps de l'escalier	fonte
Traitement monumental	par les deux
Pavement	granito
Ascenseur	rajouté
Verrières	Oui
Type de passage	allée
Sas	Oui
Distribution des logements	par palier de l'escalier
Agrandissement	Non
Surélévation	Non
Alignement	Non
Modification de façade	Non
Reconstruction de façade	Non
Nivellement	Non

Illustrations



Plan de situation, d'après
www.cadastre.gouv.fr
IVR84_20166900566NUDA



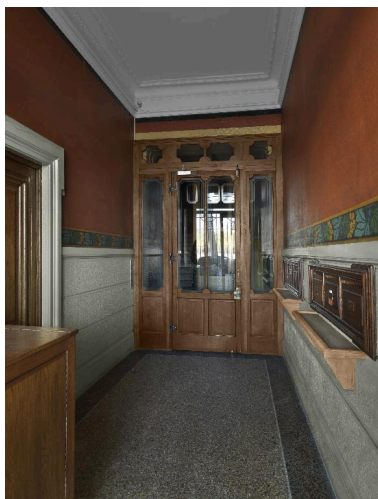
Vue d'ensemble,
depuis la place Raspail
Phot. Martial Couderette
IVR82_20156901617NUCA



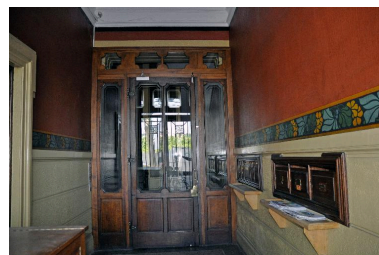
Vue rapprochée de l'élévation
sur quai : entrée piétonne
Phot. Magali Delavenne
IVR82_20146902706NUCA



Vue rapprochée de l'élévation
sur quai : les balcons superposés
Phot. Magali Delavenne
IVR82_20146902705NUCA



Vue intérieure : le vestibule-sas
Phot. Thierry Leroy
IVR82_20146902291NUCAQ



Vue intérieure : le vestibule-sas
Phot. Magali Delavenne
IVR82_20146902707NUCA



Vue intérieure : panneau
peint du vestibule-sas
Phot. Magali Delavenne
IVR82_20146902708NUCA



Vue intérieure : les boîtes aux lettres
Phot. Magali Delavenne
IVR82_20146902709NUCA

Dossiers liés

Dossiers de synthèse :

Les immeubles du secteur "Saint-André" (Lyon 7) (IA69006880) Rhône-Alpes, Rhône, Lyon 7e, Guillotière

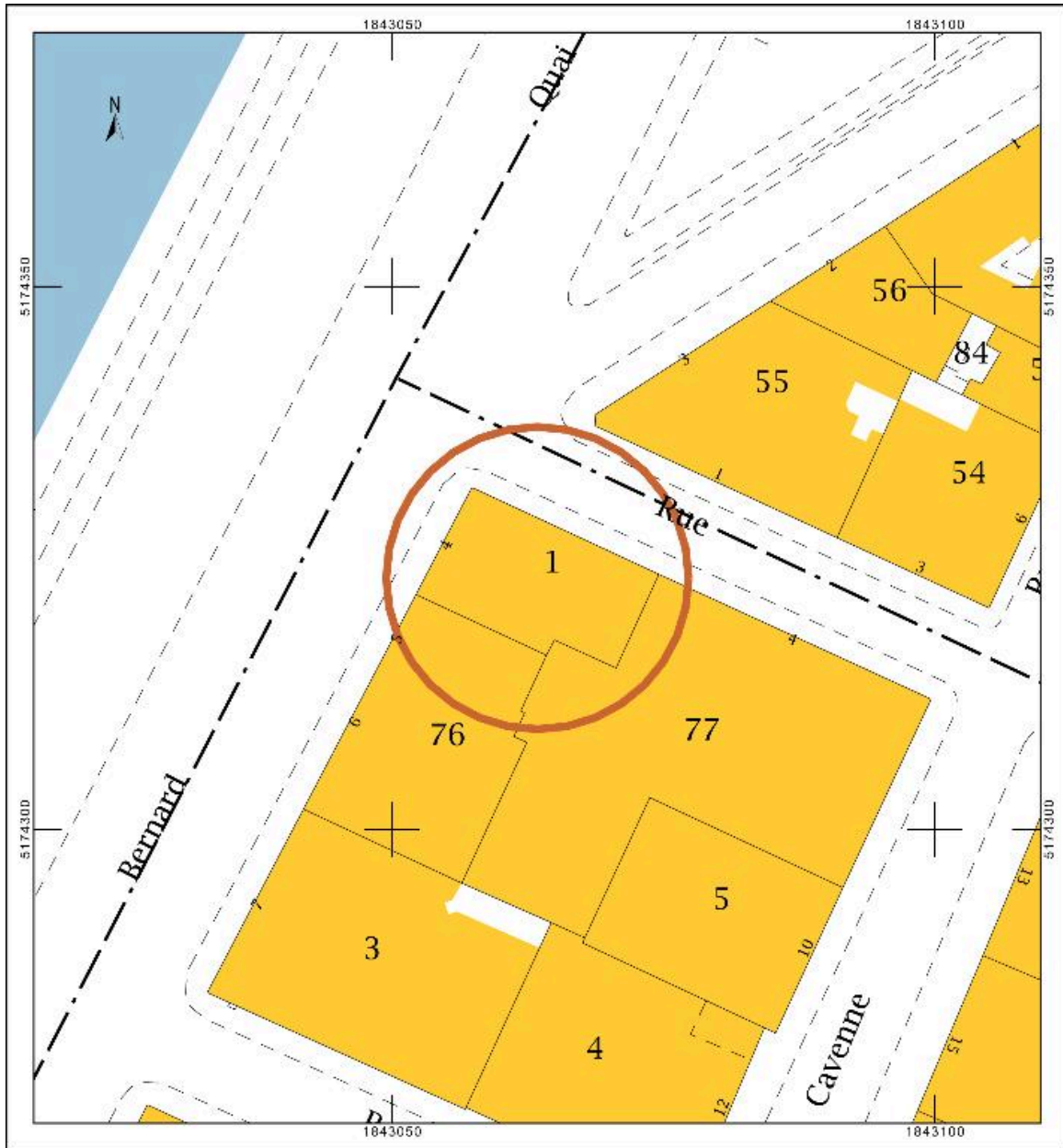
Oeuvre(s) contenue(s) :

Oeuvre(s) en rapport :

Digue et quai de la Vitriolerie puis quai du Prince Impérial, actuellement quai Claude-Bernard (IA69006834) Rhône-Alpes, Rhône, Lyon 7e, Guillotière, quai Claude-Bernard

Auteur(s) du dossier : Magali Delavenne, Catherine Guégan

Copyright(s) : © Région Rhône-Alpes, Inventaire général du patrimoine culturel ; © Ville de Lyon



Plan de situation, d'après www.cadastre.gouv.fr

IVR84_20166900566NUDA

© Ministère des finances et des comptes publics, www.cadastre.gouv.fr
reproduction soumise à autorisation du titulaire des droits d'exploitation



Vue d'ensemble, depuis la place Raspail

IVR82_20156901617NUCA

Auteur de l'illustration : Martial Couderette

© Région Rhône-Alpes, Inventaire général du patrimoine culturel ; © Ville de Lyon
reproduction soumise à autorisation du titulaire des droits d'exploitation



Vue rapprochée de l'élévation sur quai : entrée piétonne

IVR82_20146902706NUCA

Auteur de l'illustration : Magali Delavenne

© Région Rhône-Alpes, Inventaire général du patrimoine culturel ; © Ville de Lyon
reproduction soumise à autorisation du titulaire des droits d'exploitation



Vue rapprochée de l'élévation sur quai : les balcons superposés

IVR82_20146902705NUCA

Auteur de l'illustration : Magali Delavenne

© Région Rhône-Alpes, Inventaire général du patrimoine culturel ; © Ville de Lyon
reproduction soumise à autorisation du titulaire des droits d'exploitation



Vue intérieure : le vestibule-sas

IVR82_20146902291NUCAQ

Auteur de l'illustration : Thierry Leroy

© Région Rhône-Alpes, Inventaire général du patrimoine culturel ; © Ville de Lyon
reproduction soumise à autorisation du titulaire des droits d'exploitation

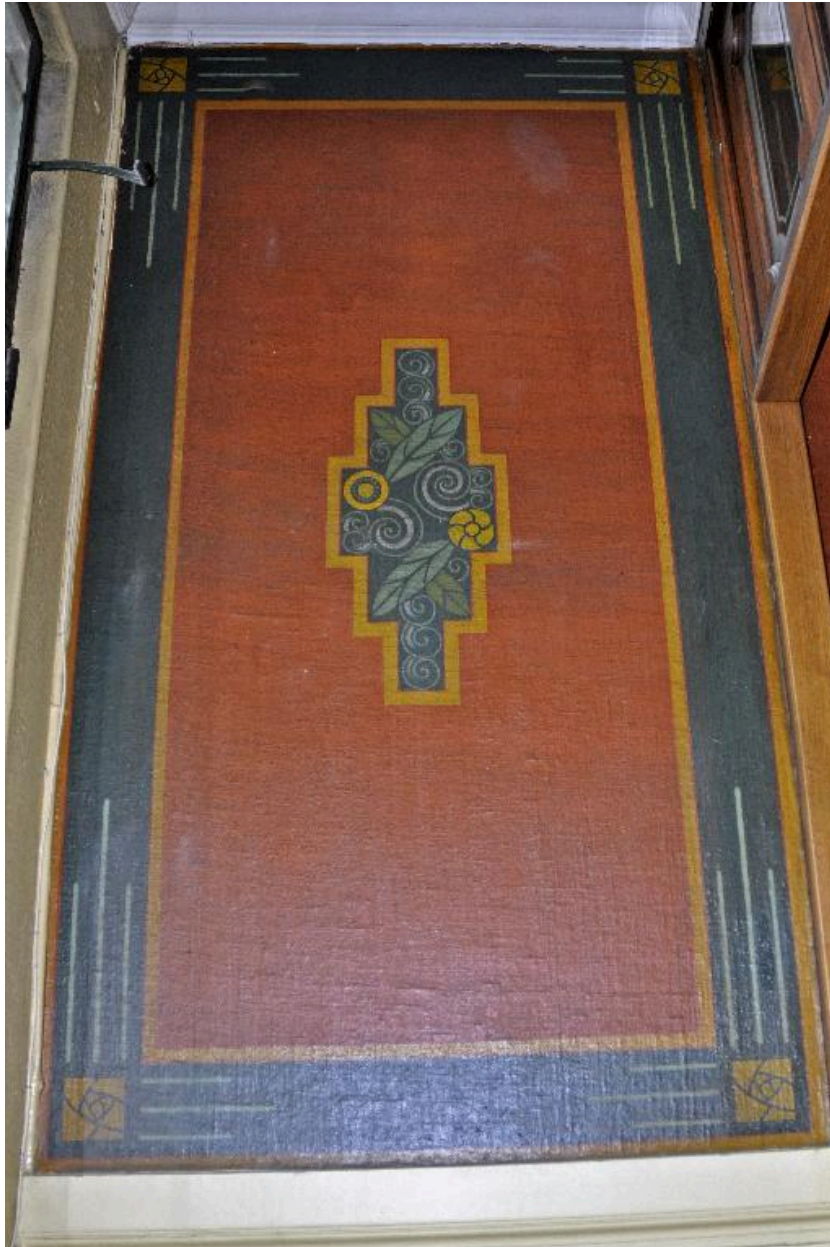


Vue intérieure : le vestibule-sas

IVR82_20146902707NUCA

Auteur de l'illustration : Magali Delavenne

© Région Rhône-Alpes, Inventaire général du patrimoine culturel ; © Ville de Lyon
reproduction soumise à autorisation du titulaire des droits d'exploitation



Vue intérieure : panneau peint du vestibule-sas

IVR82_20146902708NUCA

Auteur de l'illustration : Magali Delavenne

© Région Rhône-Alpes, Inventaire général du patrimoine culturel ; © Ville de Lyon
reproduction soumise à autorisation du titulaire des droits d'exploitation



Vue intérieure : les boîtes aux lettres

IVR82_20146902709NUCA

Auteur de l'illustration : Magali Delavenne

© Région Rhône-Alpes, Inventaire général du patrimoine culturel ; © Ville de Lyon
reproduction soumise à autorisation du titulaire des droits d'exploitation