



Lyon 7e  
Guillotière  
35 rue Béchevelin

## Immeuble

### Références du dossier

Numéro de dossier : IA69007455  
Date de l'enquête initiale : 2016  
Date(s) de rédaction : 2016  
Cadre de l'étude : inventaire topographique Inventaire de la Ville de Lyon  
Degré d'étude : repéré

### Désignation

Dénomination : immeuble  
Destinations successives : café  
Parties constituantes non étudiées : boutique, cour, dépendance

### Compléments de localisation

Milieu d'implantation : en ville  
Références cadastrales : 2014, AN, 14

### Historique

Immeuble construit entre 1824 (cadastre napoléonien) et le début des années 1840 (projet d'ouverture de rues, AC Lyon 3 s 1). Il compte donc parmi les plus anciennes constructions du secteur.  
Période(s) principale(s) : 2e quart 19e siècle ()

### Description

#### Éléments descriptifs

Matériau(x) du gros-oeuvre, mise en oeuvre et revêtement : pierre, moellon, enduit  
Matériau(x) de couverture : tuile mécanique  
Étage(s) ou vaisseau(x) : 3 étages carrés  
Élévations extérieures : élévation à travées  
Type(s) de couverture : toit à longs pans  
Escaliers : escalier dans-oeuvre : escalier tournant à retours avec jour, en maçonnerie

#### Typologies et état de conservation

Typologies : immeuble à un corps de bâtiment ; immeuble équilibré, élévation axiale  
État de conservation : bon état

### Statut, intérêt et protection

Statut de la propriété : propriété privée

### *Données complémentaires*

## F-MDE- Collectif Immeubles Marseille-Saint-André

Position	sur rue
Mitoyenneté	Oui
Rupture d'alignement	Oui
Nombre de façades sur rue	1
Nombre de corps de bâtiments	1 corps de bâtiment
Place de l'entrée	centrée
Porte	piétonne
Nombre de travées	5
Nombre de niveaux	4
Niveau de décor	décor élémentaire
Limite de toiture	avant-toit ouvert
Décrochement de façade	Non
Balcon	en pierre
Balcon filant	Non
Loggia	Non
Balcon-loggia	Non
Visibilité des matériaux	en façade principale
Matériaux des encadrements	pierre
Matériaux des garde-corps	fonte
Escalier 1 : situation	à l'arrière
Escaliers en pendant	Non
1re volée différenciée	non
Nombre de volées par étage	2
Tour d'escalier	Non
Matériaux de l'escalier	pierre à gryphées
Garde corps de l'escalier	fer forgé
Pavement	carrelage
Ascenseur	non
Verrières	Non
Type de passage	allée
Sas	Non
Distribution des logements	par palier de l'escalier
Fonctions commerciales	Café Narguilé "Chicj-Khan"
Dépendances	bâtiments sur cour
Loge de concierge	au niveau du premier repos
Agrandissement	Non

Surélévation	Oui
Alignement	Non
Modification de façade	Non
Reconstruction de façade	Non
Nivellement	Oui

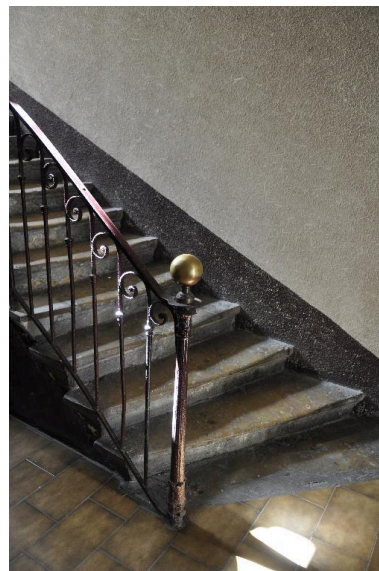
## Illustrations



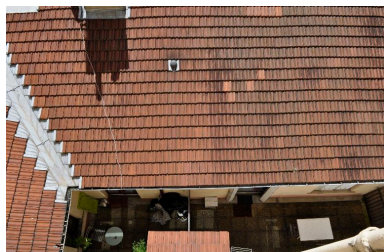
Vue générale, élévation sur rue  
Phot. Eric Dessert  
IVR84\_20176900460NUCAQ



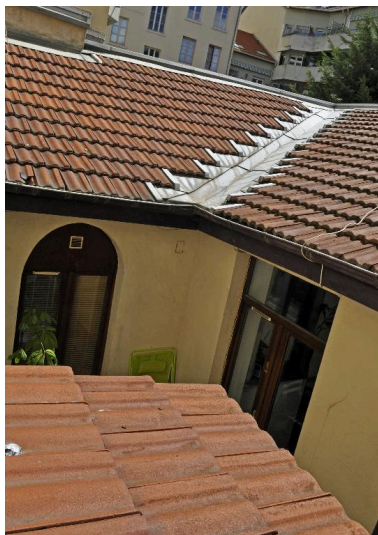
Elévation sur rue, détail du  
balcon au deuxième étage  
Phot. Catherine Guégan  
IVR84\_20166900738NUCA



Vue intérieure : le départ de l'escalier  
Phot. Catherine Guégan  
IVR84\_20166900739NUCA



Vue partielle de la cour et de la  
toiture des bâtiments sur cour  
Phot. Catherine Guégan  
IVR84\_20166900741NUCA



Vue partielle des corps  
de bâtiments sur cour  
Phot. Catherine Guégan  
IVR84\_20166900740NUCA

## Dossiers liés

### Dossiers de synthèse :

Les immeubles du secteur "Saint-André" (Lyon 7) (IA69006880) Rhône-Alpes, Rhône, Lyon 7e, Guillotière

**Oeuvre(s) contenue(s) :**

**Oeuvre(s) en rapport :**

Chemin, puis rue Béchevelin (IA69006896) Rhône-Alpes, Rhône, Lyon 7e, Guillotière

Auteur(s) du dossier : Magali Delavenne, Catherine Guégan

Copyright(s) : © Région Auvergne-Rhône-Alpes, Inventaire général du patrimoine culturel ; © Ville de Lyon



Vue générale, élévation sur rue

IVR84\_20176900460NUCAQ

Auteur de l'illustration : Eric Dessert

© Région Auvergne-Rhône-Alpes, Inventaire général du patrimoine culturel ; © Ville de Lyon  
reproduction soumise à autorisation du titulaire des droits d'exploitation



Elévation sur rue, détail du balcon au deuxième étage

IVR84\_20166900738NUCA

Auteur de l'illustration : Catherine Guégan

© Région Auvergne-Rhône-Alpes, Inventaire général du patrimoine culturel ; © Ville de Lyon  
reproduction soumise à autorisation du titulaire des droits d'exploitation



Vue intérieure : le départ de l'escalier

IVR84\_20166900739NUCA

Auteur de l'illustration : Catherine Guégan

© Région Auvergne-Rhône-Alpes, Inventaire général du patrimoine culturel ; © Ville de Lyon  
reproduction soumise à autorisation du titulaire des droits d'exploitation



Vue partielle de la cour et de la toiture des bâtiments sur cour

IVR84\_20166900741NUCA

Auteur de l'illustration : Catherine Guégan

© Région Auvergne-Rhône-Alpes, Inventaire général du patrimoine culturel ; © Ville de Lyon  
reproduction soumise à autorisation du titulaire des droits d'exploitation





Vue partielle des corps de bâtiments sur cour

IVR84\_20166900740NUCA

Auteur de l'illustration : Catherine Guégan

© Région Auvergne-Rhône-Alpes, Inventaire général du patrimoine culturel ; © Ville de Lyon  
reproduction soumise à autorisation du titulaire des droits d'exploitation