



Auvergne, Puy-de-Dôme
Randan

Service des Princes : pot à lait

Références du dossier

Numéro de dossier : IM63005886

Date de l'enquête initiale : 2021

Date(s) de rédaction : 2021

Cadre de l'étude : opération ponctuelle Inventaire du fonds mobilier du domaine royal de Randan

Degré d'étude : étudié

Désignation

Dénomination : pot à lait

Compléments de localisation

Historique

Service fabriqué à Sèvres entre 1839 et 1847, destiné au château des Tuileries et de Fontainebleau, le pot à lait est daté de 1847, destiné au château des Tuileries.

Période(s) principale(s) : 2e quart 19e siècle

Auteur(s) de l'oeuvre : Manufacture de Sèvres (céramiste), Jean-Louis Moyez (doreur)

Lieu d'exécution : Île-de-France, Hauts-de-Seine, Sèvres

Description

Service à l'ornementation dorée de frise de lierre, chiffre LP du roi Louis-Philippe couronné entouré de gerbes de feuilles de chêne et de laurier

Éléments descriptifs

Catégorie(s) technique(s) : céramique

Matériaux : porcelaine dure

Mesures : la : 12,5 cmh : 11,8 cm

Représentations :

lierre

frise de lierre

Inscriptions & marques : marque liée au lieu d'exécution, armoiries, inscription concernant le propriétaire, date, inscription concernant le commanditaire, inscription concernant le fabricant

Précisions et transcriptions :

Inscription concernant le commanditaire et propriétaire, dorée sur le dessus LP couronné [Louis-Philippe]. Sous le pied : marque dorée concernant le fabricant : Sèvres et la date de fabrication, 1847 ; marque verte SV/ LP 47 ; marques en creux concernant les fabricants, G D 47-5- 4[?] P, non identifiées ; lettre dorée concernant le doreur : M , [Jean-Louis Moyer?].
Marque rouge : CHÂTEAU / DES / TUILERIES

Statut, intérêt et protection

Statut de la propriété : propriété de la région

Références documentaires

Bibliographie

- **Le service du roi Louis-Philippe à Fontainebleau. 1989**
BARBE, Gérard. **Le service du roi Louis-Philippe à Fontainebleau.** [chez l'auteur] ; Albi : Imp. Atelier Graphique Saint-Jean, 1989.
p. 93

Données complémentaires

F-MDT-Randan

Numéro d'inventaire	DR 2004-4
---------------------	-----------

Illustrations



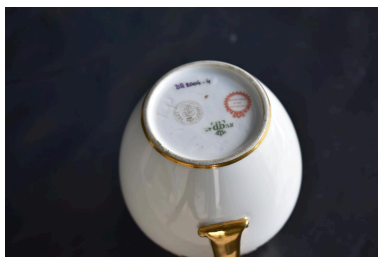
Vue générale
Phot. Lionel Sauzade
IVR84_20216300302NUC4A



Vue générale
Phot. Lionel Sauzade
IVR84_20216300303NUC4A



vue générale
Phot. Lionel Sauzade
IVR84_20216300304NUC4A



Vue de dessous : les marques.
Phot. Maryse Durin-Tercelin
IVR84_20216300306NUC4A

vue générale
Phot. Lionel Sauzade
IVR84_20216300305NUC4A

Dossiers liés

Est partie constituante de : Ensemble de pièces du Service des Princes comprenant une assiette creuse, deux patelles à glace, un seau à demi bouteille, un pot à lait, un pot à décoction et un sucrier (IM63005882) Auvergne, Puy-de-Dôme, Randan

Auteur(s) du dossier : Maryse Durin-Tercelin, Maryse Durin-Tercelin

Copyright(s) : © Région Auvergne-Rhône-Alpes, Inventaire général du patrimoine culturel



Vue générale

IVR84_20216300302NUC4A

Auteur de l'illustration : Lionel Sauzade

© Région Auvergne-Rhône-Alpes, Inventaire général du patrimoine culturel
communication libre, reproduction soumise à autorisation



Vue générale

IVR84_20216300303NUC4A

Auteur de l'illustration : Lionel Sauzade

© Région Auvergne-Rhône-Alpes, Inventaire général du patrimoine culturel
communication libre, reproduction soumise à autorisation



vue générale

IVR84_20216300304NUC4A

Auteur de l'illustration : Lionel Sauzade

© Région Auvergne-Rhône-Alpes, Inventaire général du patrimoine culturel
communication libre, reproduction soumise à autorisation



vue générale

IVR84_20216300305NUC4A

Auteur de l'illustration : Lionel Sauzade

© Région Auvergne-Rhône-Alpes, Inventaire général du patrimoine culturel
communication libre, reproduction soumise à autorisation



Vue de dessous : les marques.

IVR84_20216300306NUC4A

Auteur de l'illustration : Maryse Durin-Tercelin

© Région Auvergne-Rhône-Alpes, Inventaire général du patrimoine culturel
communication libre, reproduction soumise à autorisation