



Auvergne, Puy-de-Dôme
Aubière
19 rue Saint-Antoine

Maison de vigneron

Références du dossier

Numéro de dossier : IA63002690

Date de l'enquête initiale : 2020

Date(s) de rédaction : 2021

Cadre de l'étude : enquête thématique régionale inventaire du patrimoine viticole de Clermont-Auvergne-Métropole

Degré d'étude : étudié

Désignation

Dénomination : maison

Genre du destinataire : de vigneron

Parties constituantes non étudiées : cuvage, pressoir, alcôve

Compléments de localisation

Milieu d'implantation : en ville ;

Références cadastrales : 2017, AS, 409

Historique

Maison probablement construite vers 1810-1830, d'après le style notamment de l'ornementation (cheminée...). Elle comportait initialement (voir plan, fourni par le propriétaire) une grande grange se développant sur l'arrière (côté est), une écurie accolée à l'ouest (réhabilitée en logement et escalier) et une cour avec, anciennement, loge à cochons et poulailler au-dessus.

Dans la cour est déposé un grand linteau de cheminée qui provient peut-être de la cheminée de la cuisine datant de la fin du 18^e siècle ou du début 19^e siècle.

Parcelle mitoyenne (nord) d'un cimetière sur le cadastre napoléonien (1831, voir plan, orienté nord) situé à l'emplacement du parking actuellement ménagé sur les anciennes parcelles AS 204, 205, 207 et 208. L'ancienne parcelle H 1834 est de forme très différente de l'actuelle (le bâti n'y est pas distingué). A cette époque (1831) la cour actuelle était sur le cimetière qui occupait la partie nord et ouest de l'îlot.

La maison, du type en hauteur sans escalier externe, était située à l'extérieur de l'ancien fossé qui reprend le tracé de la rue Saint-Antoine.

Période(s) principale(s) : 1^{ère} moitié 19^e siècle (?)

Description

Le logis comprend un cuvage en rez-de-chaussée, une habitation aux 1^{er} et 2^e étages et un grenier (3^e étage sous comble). L'accès à la cour se fait par une porte charretière (bases chasse-roues polygonales) sans linteau (probablement démonté). Le cuvage dispose d'une porte charretière sur la rue, avec linteau en bois simple et piédroits appareillés, et d'une porte piétonne sur cour. Le pressoir, carré actuellement (sole béton, vis et mécanisme en place) se trouve contre le mur nord dans l'axe de la pièce (avec fosse pour les "bacholles"). Une cuve en bois cerclée de métal occupe l'angle nord-est. Le mur est s'ouvrait vers l'extérieur par une ouverture en arc (bouchée). Les niveaux sont desservis par un escalier intérieur en équerre entre-murs occupant l'angle sud-ouest du logis ; il est en pierre, puis en bois pour les derniers degrés vers le grenier. Les fenêtres sont à appui mouluré chantourné (dit "bassoire"), les linteaux légèrement cintrés (et à feuillures). La façade sur rue comporte une corniche moulurée en doucine habillant le chéneau et une cuvette d'évacuation.

Le premier étage comprend une pièce de vie-cuisine (côté rue), avec cheminée en pierre vers l'angle nord-est de la pièce (décor de feuillage et piédroits cannelés), avec cendrier. Son petit balcon pourrait être postérieur (2^e moitié 19^e siècle).

Elle communique à l'est avec un salon qui se termine en alcôve au sud. Les poutres sont équarries et chanfreinées (angles rabattus). Le palier du second étage dessert directement deux pièces. Une grande chambre côté rue (avec cheminée en placage de marbre noir veiné dans l'axe du mur nord, du 1er quart 20e siècle ?) et une petite chambre au-dessus de l'alcôve du 1er étage. La grande chambre donne accès à une 3e pièce (chambre) située sur l'arrière (nord-est). Chaque pièce possède sa fenêtre. Le comble, sans cloisonnement intérieur, prend jour par de petites fenêtres basses ouvertes au niveau du plancher (à larges planches). La pente du toit a été accentuée à une époque indéterminée (20e siècle ?) pour en augmenter la hauteur au faîte.

Éléments descriptifs

Matériau(x) du gros-oeuvre, mise en oeuvre et revêtement : pierre, moellon, enduit

Matériau(x) de couverture : tuile plate mécanique

Étage(s) ou vaisseau(x) : rez-de-chaussée, 2 étages carrés, 1 étage de comble

Type(s) de couverture : toit à deux pans

Escaliers : escalier intérieur : escalier en équerre

Décor

Représentations :

Dimensions

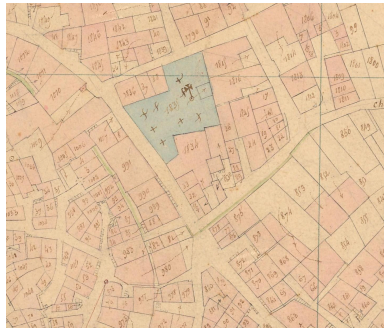
Mesures : : NaN

Statut, intérêt et protection

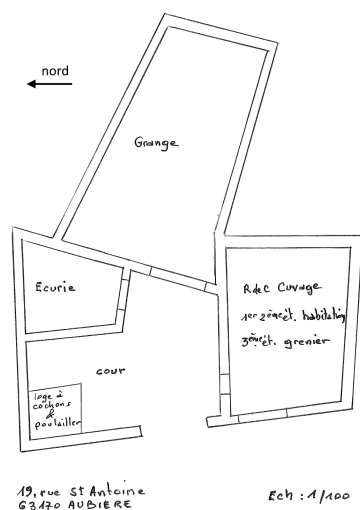
Bel exemple d'un ensemble vigneron remarquablement conservé. Il n'y a pas de cave sous les maisons en général à Aubière pour des questions de hauteur de nappe phréatique. Les caves sont en écart regroupées en partie sud de la ville (colline).

Statut de la propriété : propriété privée

Illustrations



Extrait du cadastre dit napoléonien de la commune d'Aubière, section H, feuille n°2, 1831 (AD Puy-de-Dôme, 51 Fi 20)
Phot. Bruno Decrock
IVR84_20216300070NUCA



Plan
Phot. Bruno Decrock
IVR84_20216300071NUCA



Type en hauteur sans escalier extérieur : Aubière, 19 rue Saint-Antoine
Phot. Caroline Guibaud
IVR84_20216300072NUCA



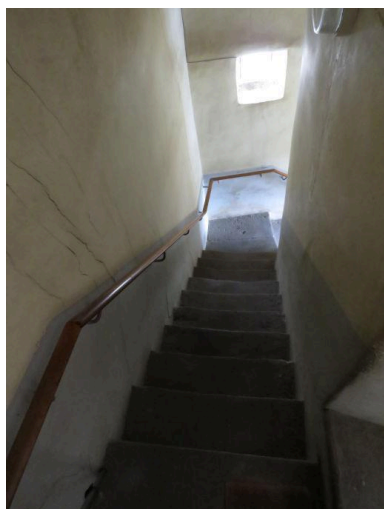
Vue vers le portail
Phot. Caroline Guibaud
IVR84_20216300073NUCA



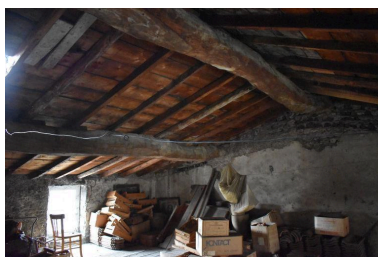
Vue intérieure : cuvage
Phot. Bruno Decrock
IVR84_20216300076NUCA



Vue intérieure : cheminée
Phot. Caroline Guibaud
IVR84_20216300074NUCA



Vue intérieure : escalier
Phot. Bruno Decrock
IVR84_20216300077NUCA



Vue intérieure : comble
Phot. Caroline Guibaud
IVR84_20216300075NUCA

Dossiers liés

Dossiers de synthèse :

Présentation de l'opération d'inventaire du patrimoine viticole du territoire de Clermont-Auvergne-Métropole (IA63002629) Auvergne, Puy-de-Dôme, Clermont-Ferrand

Présentation de l'aire d'étude de l'inventaire du patrimoine viticole de Clermont-Auvergne-Métropole (IA63002630) Auvergne, Puy-de-Dôme, Clermont-Ferrand

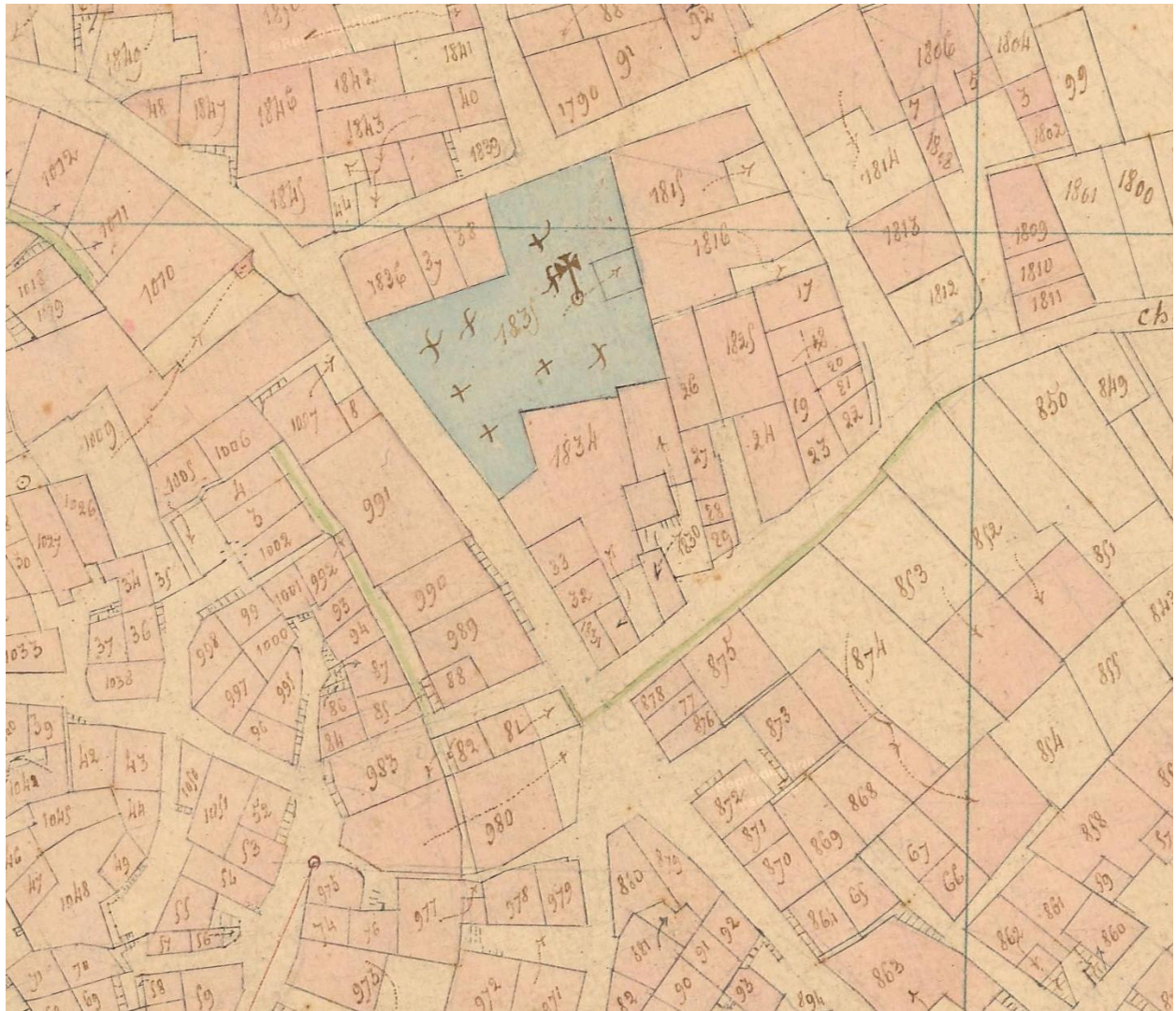
Architecture liée à la culture de la vigne sur le territoire de Clermont-Auvergne-Métropole (IA63002631)

Les maisons de vignerons de Clermont-Auvergne Métropole (IA63002632)

Oeuvre(s) contenue(s) :

Auteur(s) du dossier : Bruno Decrock, Sandrine Pagenot

Copyright(s) : © Région Auvergne-Rhône-Alpes, Inventaire général du patrimoine culturel ; © Clermont-Auvergne-Métropole



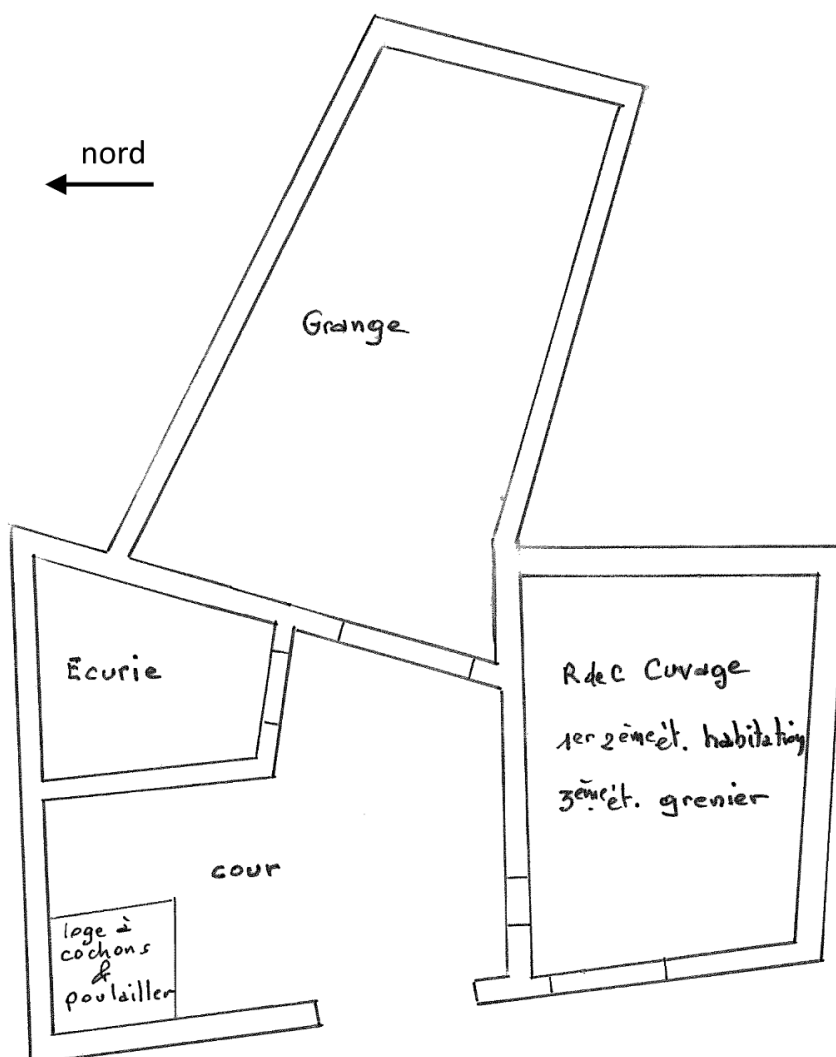
Extrait du cadastre dit napoléonien de la commune d'Aubière, section H, feuille n°2, 1831 (AD Puy-de-Dôme, 51 Fi 20)

IVR84_20216300070NUCA

Auteur de l'illustration : Bruno Decrock

Date de prise de vue : 2020

© Région Auvergne-Rhône-Alpes, Inventaire général du patrimoine culturel ; © Clermont-Auvergne-Métropole
reproduction soumise à autorisation du titulaire des droits d'exploitation



19, rue St Antoine
63170 AUBIERE

Ech : 1/100

Plan

IVR84_20216300071NUCA

Auteur de l'illustration : Bruno Decrock

Date de prise de vue : 2020

© Région Auvergne-Rhône-Alpes, Inventaire général du patrimoine culturel ; © Clermont-Auvergne-Métropole
reproduction soumise à autorisation du titulaire des droits d'exploitation



Type en hauteur sans escalier extérieur : Aubière, 19 rue Saint-Antoine

IVR84_20216300072NUCA

Auteur de l'illustration : Caroline Guibaud

Date de prise de vue : 2020

© Région Auvergne-Rhône-Alpes, Inventaire général du patrimoine culturel ; © Clermont-Auvergne-Métropole
reproduction soumise à autorisation du titulaire des droits d'exploitation



Vue vers le portail

IVR84_20216300073NUCA

Auteur de l'illustration : Caroline Guibaud

Date de prise de vue : 2020

© Région Auvergne-Rhône-Alpes, Inventaire général du patrimoine culturel ; © Clermont-Auvergne-Métropole
reproduction soumise à autorisation du titulaire des droits d'exploitation



Vue intérieure : cuvage

IVR84_20216300076NUCA

Auteur de l'illustration : Bruno Decrock

Date de prise de vue : 2020

© Région Auvergne-Rhône-Alpes, Inventaire général du patrimoine culturel ; © Clermont-Auvergne-Métropole
reproduction soumise à autorisation du titulaire des droits d'exploitation



Vue intérieure : cheminée

IVR84_20216300074NUCA

Auteur de l'illustration : Caroline Guibaud

Date de prise de vue : 2020

© Région Auvergne-Rhône-Alpes, Inventaire général du patrimoine culturel ; © Clermont-Auvergne-Métropole
reproduction soumise à autorisation du titulaire des droits d'exploitation



Vue intérieure : escalier

IVR84_20216300077NUCA

Auteur de l'illustration : Bruno Decrock

Date de prise de vue : 2020

© Région Auvergne-Rhône-Alpes, Inventaire général du patrimoine culturel ; © Clermont-Auvergne-Métropole
reproduction soumise à autorisation du titulaire des droits d'exploitation



Vue intérieure : comble

IVR84_20216300075NUCA

Auteur de l'illustration : Caroline Guibaud

Date de prise de vue : 2020

© Région Auvergne-Rhône-Alpes, Inventaire général du patrimoine culturel ; © Clermont-Auvergne-Métropole
reproduction soumise à autorisation du titulaire des droits d'exploitation