



Auvergne, Cantal  
Saint-Mamet-la-Salvetat  
La Salvetat  
église saint-Jean-Baptiste

## chasuble : ornement blanc n°2

### Références du dossier

Numéro de dossier : IM15002082

Date de l'enquête initiale : 2018

Date(s) de rédaction : 2018

Cadre de l'étude : enquête thématique régionale tissus et ornements liturgiques en Auvergne

Degré d'étude : étudié

### Désignation

Dénomination : chasuble

Précision sur la dénomination : ornement blanc

### Compléments de localisation

### Historique

Période(s) principale(s) : 1ère moitié 19e siècle

### Description

Le tissu de fond est de taffetas doublé liseré, broché, repris en sergé 3 lie 1 sens S, à trames multicolores et de filé doré. Les orfrois sont de drap d'or broché de fil multicolores et de frisé à lame d'accompagnement dorée. A la croisée dorsale, l'agneau, rapporté, est de métal fondu. La doublure est en bougran orangé. Un colletin de dentelle borde l'encolure.

### Éléments descriptifs

Catégorie(s) technique(s) : tissu

Matériaux : soie (trame) : taffetas doublé, broché, liseré ; soie (chaîne)

Mesures : h : 104 la : 71

Représentations :

grappe, raisin, blé, rose, pensée

Sur fond de liseré de dentelle ton sur ton, des gerbes fleuries, à grappes de raisin et épis de blé forment des méandres. Les orfrois, à fond doré, sont tissés à disposition de fleurs, roses, épis de blé, grappes de raisin, pensées.

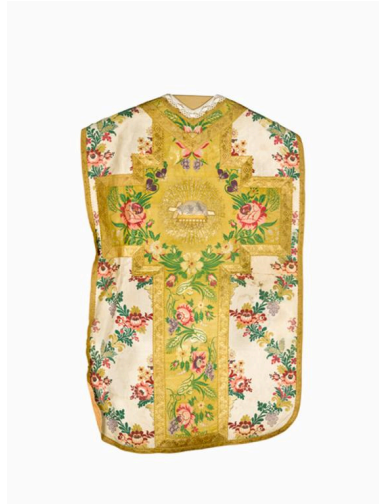
### Statut, intérêt et protection

Statut de la propriété : propriété de la commune

## Illustrations



Vue du devant.  
Phot. Christian Parisey  
IVR84\_20181500085NUC4A



Vue du dos de la chasuble  
Phot. Christian Parisey  
IVR84\_20181500086NUC4A

## Dossiers liés

Édifice : église saint-Jean-Baptiste (IA15000421) Auvergne, Cantal, Saint-Mamet-la-Salvetat, La Salvetat

Auteur(s) du dossier : Maryse Durin-Tercelin

Copyright(s) : © Région Auvergne-Rhône-Alpes, Inventaire général du patrimoine culturel



Vue du devant.

IVR84\_20181500085NUC4A

Auteur de l'illustration : Christian Parisey

© Région Auvergne-Rhône-Alpes, Inventaire général du patrimoine culturel, ADAGP  
communication libre, reproduction soumise à autorisation



Vue du dos de la chasuble

IVR84\_20181500086NUC4A

Auteur de l'illustration : Christian Parisey

© Région Auvergne-Rhône-Alpes, Inventaire général du patrimoine culturel, ADAGP  
communication libre, reproduction soumise à autorisation