



Rhône-Alpes, Haute-Savoie
Cusy
la Couillaz

Ferme

Références du dossier

Numéro de dossier : IA74002571

Date de l'enquête initiale : 2015

Date(s) de rédaction : 2019

Cadre de l'étude : inventaire topographique Inventaire du Parc naturel régional du Massif des Bauges

Degré d'étude : étudié

Désignation

Dénomination : ferme

Compléments de localisation

Milieu d'implantation : isolé

Références cadastrales : 1890, E14, 944 ; 2015, E14, 816, 817

Historique

La ferme étudiée existe sur le cadastre de 1890 ; sous le numéro 944, Christollet Louis dit Viviland est propriétaire de la maison. Celle-ci est aujourd'hui abandonnée et n'a de ce fait pas subi de transformation préjudiciable. Sur la partie gauche de l'ancienne ferme, une pièce d'habitation, située au-dessus d'une cave, avait sur son devant un balcon en bois (détruit), pour permettre le passage et l'accès à l'entrée de la cave. La construction date vraisemblablement du milieu du 19e siècle.

Période(s) principale(s) : milieu 19e siècle

Description

La ferme est de type à juxtaposition en ligne avec sa façade principale orientée au nord-est. De gauche à droite, en étant face à cette dernière, nous rencontrons deux pièces en enfilade dont la première ouvrait sur un balcon aujourd'hui disparu. Plus à droite, deux autres pièces en enfilade dont la première, la cuisine, est accessible par une porte encadrée d'une fenêtre et abrite un évier des années 1950 ; un placard traversant est compris dans le mur de séparation avec la pièce arrière. Depuis la cuisine, une porte est percée dans son mur droit pour accéder à une chambre éclairée par une baie située en façade principale. Depuis la pièce arrière de la cuisine, une chambre, une porte percée dans le mur droit ouvre sur un espace, vraisemblablement une cave avec jour. Enfin à l'extrême droite de la ferme se trouve également deux espaces adossés ; le premier, accessible par une double porte en façade avant, est une étable ; le second est une grange-remise accessible par le mur pignon droit par le biais d'une double porte.

Sous la première travée de gauche, se trouve une cave plafonnée, accessible par une porte située en façade avant et éclairée de deux jours aménagés dans le mur pignon gauche. Cette cave abrite un bassin en pierre calcaire monolithe et rectangulaire (un saloir ?).

La ferme, enduite à pierre vue, est construite en moellons de calcaire, matériau également utilisé pour l'encadrement en pierre de taille des baies ; une pierre du piédroit droit de l'étable est commune avec la chaîne d'angle adjacente et son piédroit gauche est monolithe. Les pignons reçoivent en partie haute un bardage bois vertical. La toiture à longs pans et demi-croupes est couverte de tuiles plates mécaniques, et procure, par extension, un large débord au droit de la façade principale.

En face de la ferme se trouve une remise en moellon de calcaire, en partie reconstruite en parpaing de béton de la première moitié du 20e siècle. Le toit à longs pans est également couverte de tuiles plates mécaniques.

Éléments descriptifs

Matériau(x) du gros-oeuvre, mise en oeuvre et revêtement : calcaire, moellon, enduit

Matériau(x) de couverture : tuile plate mécanique

Étage(s) ou vaisseau(x) : étage de soubassement, rez-de-chaussée surélevé

Type(s) de couverture : toit à longs pans, demi-croupe

Typologies et état de conservation

Typologies : ferme à juxtaposition

État de conservation : menacé

Statut, intérêt et protection

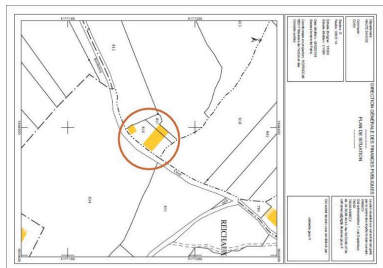
Statut de la propriété : propriété privée

Données complémentaires

F-JDT-Fermes-Bauges

Implantation dans le parcellaire	sur cour
Emplacement de la façade principale	gouttereau ou grand côté
Matériaux d'encadrement des ouvertures du logis	calcaire
Type de linteau de la porte du logis	droit
Type de piédroit de la porte du logis	assemblé
Accès au logis	plain-pied
Emplacement de la cuisine	rez-de-chaussée surélevé
Emplacement des chambres par rapport à la cuisine	au même niveau
Distribution des pièces du logis	intérieure sans couloir
Couronnement de l'élévation	avant-toit fermé
Débord de toiture	débords inégaux par extension en façade
Cave à vin	Non
Alpage	Non
Grange	Non
Chai	Non
Scierie	Non
Type de linteau des portes de la grange-étable	droit
Implantation dans la pente	replat

Illustrations



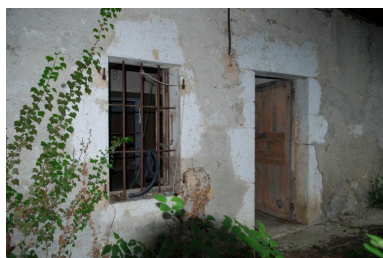
Plan de situation 2019.
Phot. Thierry Monnet
IVR84_20197400060NUCA



Vue d'ensemble de
trois-quarts avant droit.
Phot. Thierry Monnet
IVR84_20197400053NUCA



Détail de l'extrémité gauche de la
façade principale, entrée de pièce.
Phot. Thierry Monnet
IVR84_20197400054NUCA



Détail de la partie centrale
de la façade, porte d'entrée
Phot. Thierry Monnet
IVR84_20197400055NUCA



Vue intérieure de la cave avec
le bloc en calcaire (saloir ?)
Phot. Thierry Monnet
IVR84_20197400056NUCA



Jour avec barreaux en fer forgé.
Phot. Thierry Monnet
IVR84_20197400057NUCA



Vanneuse dans l'étable
Phot. Thierry Monnet
IVR84_20197400058NUCA



Placard mural.
Phot. Thierry Monnet
IVR84_20197400059NUCA

Dossiers liés

Dossiers de synthèse :

Présentation de la commune de Cusy (IA74002481) Rhône-Alpes, Haute-Savoie, Cusy

Oeuvre(s) contenue(s) :

Auteur(s) du dossier : Thierry Monnet, Thierry Monnet, Caroline Guibaud

Copyright(s) : © Région Auvergne-Rhône-Alpes, Inventaire général du patrimoine culturel ; © Parc naturel régional du Massif des Bauges



Vue d'ensemble de trois-quarts avant droit.

IVR84_20197400053NUCA

Auteur de l'illustration : Thierry Monnet

Date de prise de vue : 2015

© Région Auvergne-Rhône-Alpes, Inventaire général du patrimoine culturel ; © Parc naturel régional du Massif des Bauges

reproduction soumise à autorisation du titulaire des droits d'exploitation



Détail de l'extrémité gauche de la façade principale, entrée de pièce.

IVR84_20197400054NUCA

Auteur de l'illustration : Thierry Monnet

Date de prise de vue : 2015

© Région Auvergne-Rhône-Alpes, Inventaire général du patrimoine culturel ; © Parc naturel régional du Massif des Bauges

reproduction soumise à autorisation du titulaire des droits d'exploitation



Détail de la partie centrale de la façade, porte d'entrée

IVR84_20197400055NUCA

Auteur de l'illustration : Thierry Monnet

Date de prise de vue : 2015

© Région Auvergne-Rhône-Alpes, Inventaire général du patrimoine culturel ; © Parc naturel régional du Massif des Bauges

reproduction soumise à autorisation du titulaire des droits d'exploitation



Vue intérieure de la cave avec le bloc en calcaire (saloir ?)

IVR84_20197400056NUCA

Auteur de l'illustration : Thierry Monnet

Date de prise de vue : 2015

© Région Auvergne-Rhône-Alpes, Inventaire général du patrimoine culturel ; © Parc naturel régional du Massif des Bauges

reproduction soumise à autorisation du titulaire des droits d'exploitation



Jour avec barreaux en fer forgé.

IVR84_20197400057NUCA

Auteur de l'illustration : Thierry Monnet

Date de prise de vue : 2015

© Région Auvergne-Rhône-Alpes, Inventaire général du patrimoine culturel ; © Parc naturel régional du Massif des Bauges

reproduction soumise à autorisation du titulaire des droits d'exploitation



Vanneuse dans l'étable

IVR84_20197400058NUCA

Auteur de l'illustration : Thierry Monnet

Date de prise de vue : 2015

© Région Auvergne-Rhône-Alpes, Inventaire général du patrimoine culturel ; © Parc naturel régional du Massif des Bauges

reproduction soumise à autorisation du titulaire des droits d'exploitation



Placard mural.

IVR84_20197400059NUCA

Auteur de l'illustration : Thierry Monnet

Date de prise de vue : 2015

© Région Auvergne-Rhône-Alpes, Inventaire général du patrimoine culturel ; © Parc naturel régional du Massif des Bauges

reproduction soumise à autorisation du titulaire des droits d'exploitation