



Lyon 7e
la Guillotière
14 bis rue Nicolai

Immeuble

Références du dossier

Numéro de dossier : IA69006741
Date de l'enquête initiale : 2008
Date(s) de rédaction : 2010
Cadre de l'étude : inventaire topographique Inventaire de la Ville de Lyon
Degré d'étude : repéré

Désignation

Dénomination : immeuble
Parties constituantes non étudiées : cour

Compléments de localisation

Milieu d'implantation : en ville
Références cadastrales : 1824. E 206 (partie), 209 (partie) ; 1999, AI, 11

Historique

En 1824, vigne et terre propriétés de Mme Vve Barnouix ; en 1869, la vigne est propriété de Prader frères, fabricants de foulards, Cours de Brosses n°15 (AC, Lyon, 4S251, 1869-1907). Immeuble construit en 1941 par les architectes Champeymont et Crevat, mandataires de la Société de la rue Nicolai, 2 rue d'Oran, Lyon AC Lyon, 1097 W 559).

Période(s) principale(s) : 2e quart 20e siècle
Dates : 1941 (daté par source)
Auteur(s) de l'oeuvre : Champeymont (architecte, attribution par source), Crevat (architecte, attribution par source)

Description

Éléments descriptifs

Matériau(x) du gros-oeuvre, mise en oeuvre et revêtement : béton
Matériau(x) de couverture : tuile mécanique
Étage(s) ou vaisseau(x) : sous-sol, rez-de-chaussée, entresol, 5 étages carrés
Élévations extérieures : élévation à travées
Type(s) de couverture : toit à deux pans ; croupe polygonale
Escaliers : escalier dans-oeuvre : escalier en équerre, en maçonnerie

Typologies et état de conservation

Typologies : deux corps de bâtiment en L
État de conservation : bon état

Statut, intérêt et protection

Ascenseur d'origine, marque Otis. Anciennement 16 rue Nicolai
Statut de la propriété : propriété privée

Références documentaires

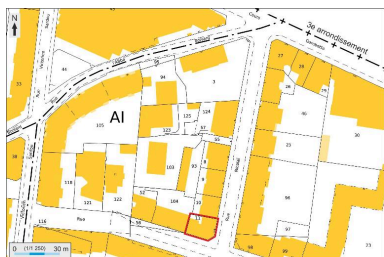
Documents d'archive

- **AC Lyon. 1097 W 559. Hygiène de l'habitat. Immeubles insalubres. Rue Nicolai 1 à 33, 1913-1985**
AC Lyon. 1097 W 559. **Hygiène de l'habitat. Immeubles insalubres. Rue Nicolai 1 à 33, 1913-1985**
AC Lyon : 1097 W 559

Documents figurés

- **Immeuble 16 rue Nicolai. Façades rue Jules Brunard et rue Nicolai/ Champeymont et Crevat, 24 juin**
Immeuble 16 rue Nicolai. Façades rue Jules Brunard et rue Nicolai/ Champeymont et Crevat, 24 juin 1941.
Papier, tirage ozalyd. 1:200 (AC, Lyon. 1097 W 559. Fichiers sanitaires. 7e arrondissement, 1-33 rue Nicolai)
- **Immeuble 16 rue Nicolai. Plan du sous-sol/ Champeymont et Crevat, 16 juin 1941. Papier, tirage**
Immeuble 16 rue Nicolai. Plan du sous-sol/ Champeymont et Crevat, 16 juin 1941. Papier, tirage ozalyd. 1:200
(AC Lyon. 1097 W 559. Fichiers sanitaires. 7e arrondissement, 1-33 rue Nicolai)
- **Immeuble 16 rue Nicolai. Rez-de-chaussée/ Champeymont et Crevat, 17 juin 1941. Papier, tirage**
Immeuble 16 rue Nicolai. Rez-de-chaussée/ Champeymont et Crevat, 17 juin 1941. Papier, tirage ozalyd. 1:200
(AC, Lyon. 1097 W 559. Fichiers sanitaires. 7e arrondissement, 1-33 rue Nicolai)
- **Immeuble 16 rue Nicolai. Etages/ Champeymont et Crevat, 17 juin 1941. Papier, tirage ozalyd. 1:200**
Immeuble 16 rue Nicolai. Etages/ Champeymont et Crevat, 17 juin 1941. Papier, tirage ozalyd. 1:200 (AC,
Lyon. 1097 W 559. Fichiers sanitaires. 7e arrondissement, 1-33 rue Nicolai)
- **Immeuble 16 rue Nicolai. Détail du mur de façade au 6e étage/ Champeymont et Crevat, 23 décembre**
Immeuble 16 rue Nicolai. Détail du mur de façade au 6e étage/ Champeymont et Crevat, 23 décembre 1941.
Papier, tirage ozalyd. 1:200 (AC, Lyon. 1097 W 559. Fichiers sanitaires. 7e arrondissement, 1-33 rue Nicolai)
- **Immeuble 16 rue Nicolai. Coupe et façade cour/ Champeymont et Crevat, 20 juin 1941. Papier, tirage**
Immeuble 16 rue Nicolai. Coupe et façade cour/ Champeymont et Crevat, 20 juin 1941. Papier, tirage ozalyd.
1:200 (AC, Lyon. 1097 W 559. Fichiers sanitaires. 7e arrondissement, 1-33 rue Nicolai)

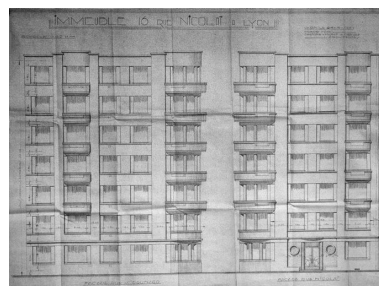
Illustrations



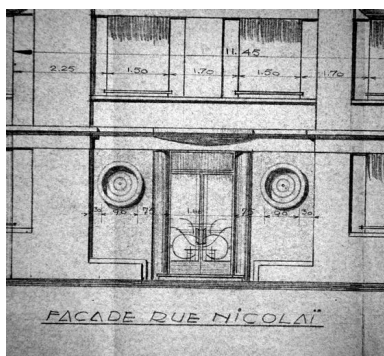
Plan masse et de situation,
extrait de <http://cadastre.gouv.fr>
Dess. André Céréza
IVR82_20136902348NUDA



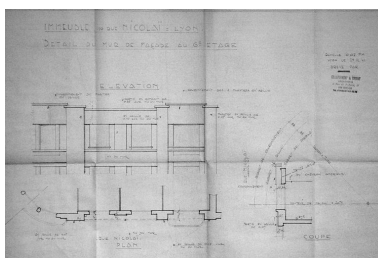
Plan de la Ville. 1885. Echelle 1:500
(AC Lyon. 4 S 251, 1886-1966)
Repro. Catherine Guégan
IVR82_20106905002NUCA



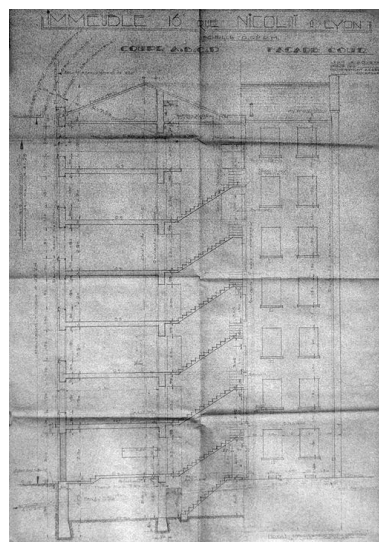
Façades rue Jules Brunard et rue
Nicolai, par Champeymont et Crevat,
24.6.1941 (AC Lyon, 1097 W 559)
Repro. Catherine Guégan, Autr.
Champeymont et Crevat (architectes)
IVR82_20106905013NUC



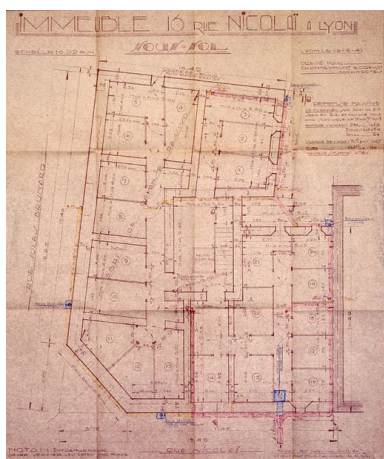
Façades rue Jules Brunard et rue Nicolai (détail de la porte), par Champeymont et Crevat, 24.6.1941 (AC Lyon, 1097 W 559)
Repro. Catherine Guégan, Autr. Champeymont et Crevat (architectes)
IVR82_20106905014NUC



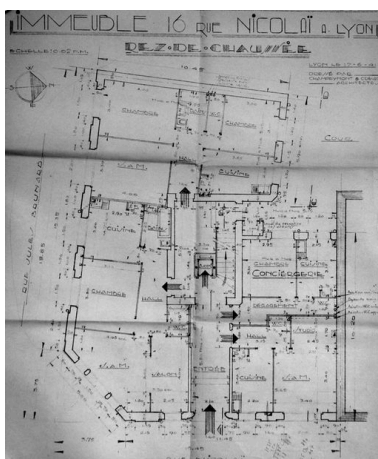
Détail du mur de façade au 6e étage, par Champeymont et Crevat, 23.12.1941 (AC Lyon, 1097 W 559)
Repro. Catherine Guégan, Autr. Champeymont et Crevat (architectes)
IVR82_20106905010NUC



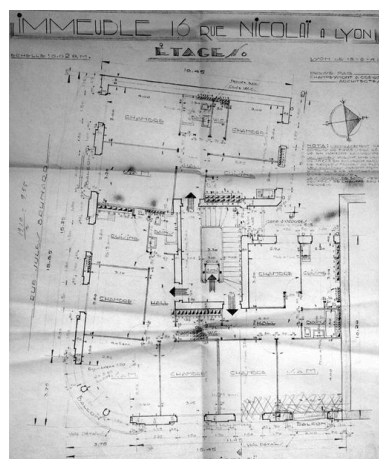
Coupe et façade cour, par Champeymont et Crevat, 20.6.1941 (AC Lyon, 1097 W 559)
Repro. Catherine Guégan, Autr. Champeymont et Crevat (architectes)
IVR82_20106905012NUC



Plan du sous-sol, par Champeymont et Crevat, 16.6.1941 (AC Lyon, 1097 W 559)
Repro. Catherine Guégan, Autr. Champeymont et Crevat (architectes)
IVR82_20106905009NUCA



Plan du rez-de-chaussée, par Champeymont et Crevat, 17.6.1941 (AC Lyon, 1097 W 559)
Repro. Catherine Guégan, Autr. Champeymont et Crevat (architectes)
IVR82_20106905011NUC



Plan des étages, par Champeymont et Crevat, 18.6.1941 (AC Lyon, 1097 W 559)
Repro. Catherine Guégan, Autr. Champeymont et Crevat (architectes)
IVR82_20106905026NUC



Vue générale



Élévation principale, détail de l'entrée
Phot. Maryannick Chalabi
IVR82_20106903590NUCA



Élévation postérieure

Phot. Maryannick Chalabi
IVR82_20106903589NUCA



Cour avec préau
Phot. Maryannick Chalabi
IVR82_20106903593NUCA



Cour, détail du préau
Phot. Maryannick Chalabi
IVR82_20106903594NUCA

Phot. Maryannick Chalabi
IVR82_20106903576NUCA



Vestibule
Phot. Maryannick Chalabi
IVR82_20106903591NUCA



Portes intérieures, rez-de-chaussée
Phot. Maryannick Chalabi
IVR82_20106903592NUCA



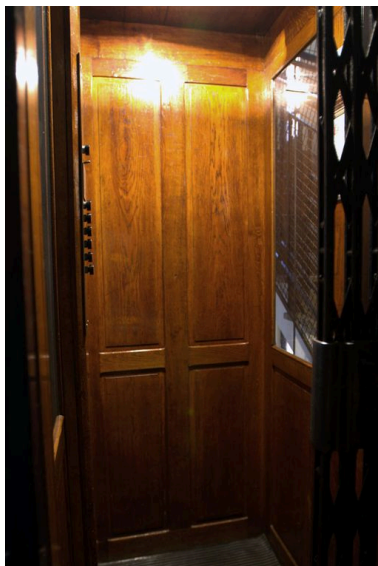
Porte de l'ascenseur
Phot. Maryannick Chalabi
IVR82_20106903595NUCA



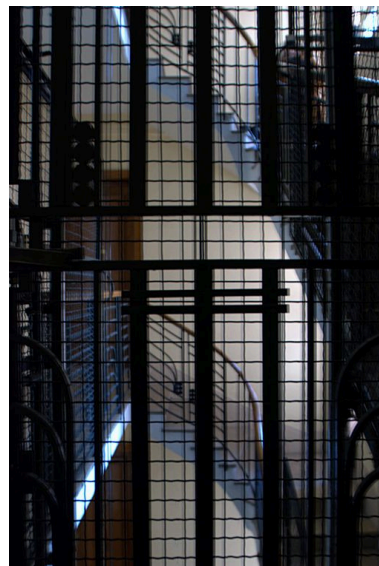
Cage et cabine de
l'ascenseur, vue de dos
Phot. Maryannick Chalabi
IVR82_20106903596NUCA



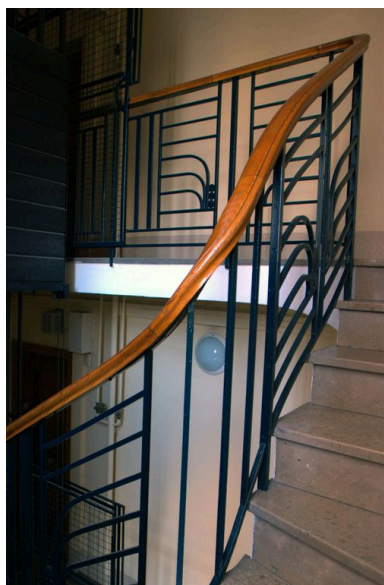
Cage d'ascenseur, détail de la grille
Phot. Maryannick Chalabi
IVR82_20106903597NUCA



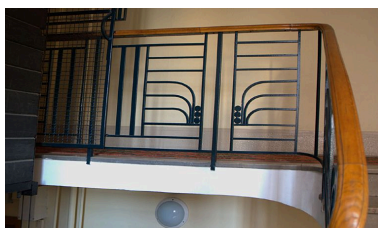
Cabine de l'ascenseur, vue intérieure
Phot. Maryannick Chalabi
IVR82_20106903598NUCA



Cage d'escalier, en arrière
de la cage d'ascenseur
Phot. Maryannick Chalabi
IVR82_20106903599NUCA



Escalier
Phot. Maryannick Chalabi
IVR82_20106903600NUCA



Escalier, détail de la
rampe en fer forgé
Phot. Maryannick Chalabi
IVR82_20106905001NUCA



Vide-ordure extérieur
Phot. Maryannick Chalabi
IVR82_20106905025NUCA

Dossiers liés

Dossiers de synthèse :

Présentation du secteur d'étude Lyon Guillotière (IA69005009) Rhône-Alpes, Rhône, Lyon 7e, la Guillotière
Immeubles du secteur d'étude La Guillotière (IA69005010) Lyon 7e, la Guillotière

Oeuvre(s) contenue(s) :

Oeuvre(s) en rapport :

Rue Nicolai (IA69006738) Rhône-Alpes, Rhône, Lyon 7e, la Guillotière, rue Nicolai

Auteur(s) du dossier : Catherine Guégan

Copyright(s) : © Région Rhône-Alpes, Inventaire général du patrimoine culturel ; © Ville de Lyon



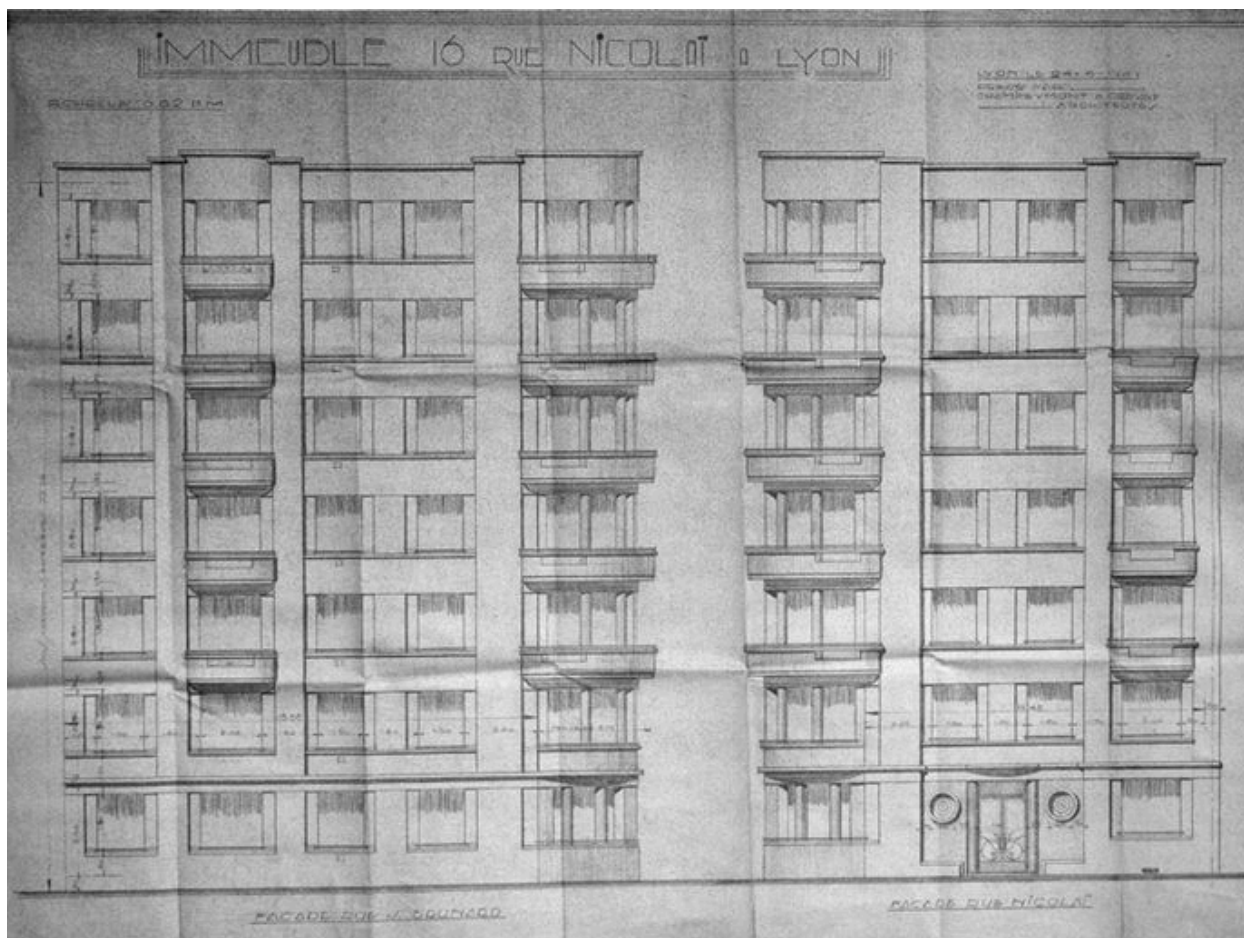
Plan de la Ville. 1885. Echelle 1:500 (AC Lyon. 4 S 251, 1886-1966)

IVR82_20106905002NUCA

Auteur de l'illustration (reproduction) : Catherine Guégan

Échelle : 1/500

© Région Rhône-Alpes, Inventaire général du patrimoine culturel ; © Ville de Lyon
reproduction soumise à autorisation du titulaire des droits d'exploitation



Façades rue Jules Brunard et rue Nicolai, par Champeymont et Crevat, 24.6.1941 (AC Lyon, 1097 W 559)

Référence du document reproduit :

- **Immeuble 16 rue Nicolai. Façades rue Jules Brunard et rue Nicolai/ Champeymont et Crevat, 24 juin**
Immeuble 16 rue Nicolai. Façades rue Jules Brunard et rue Nicolai/ Champeymont et Crevat, 24 juin 1941.
Papier, tirage ozalyd. 1:200 (AC, Lyon. 1097 W 559. Fichiers sanitaires. 7e arrondissement, 1-33 rue Nicolai)

IVR82_20106905013NUC

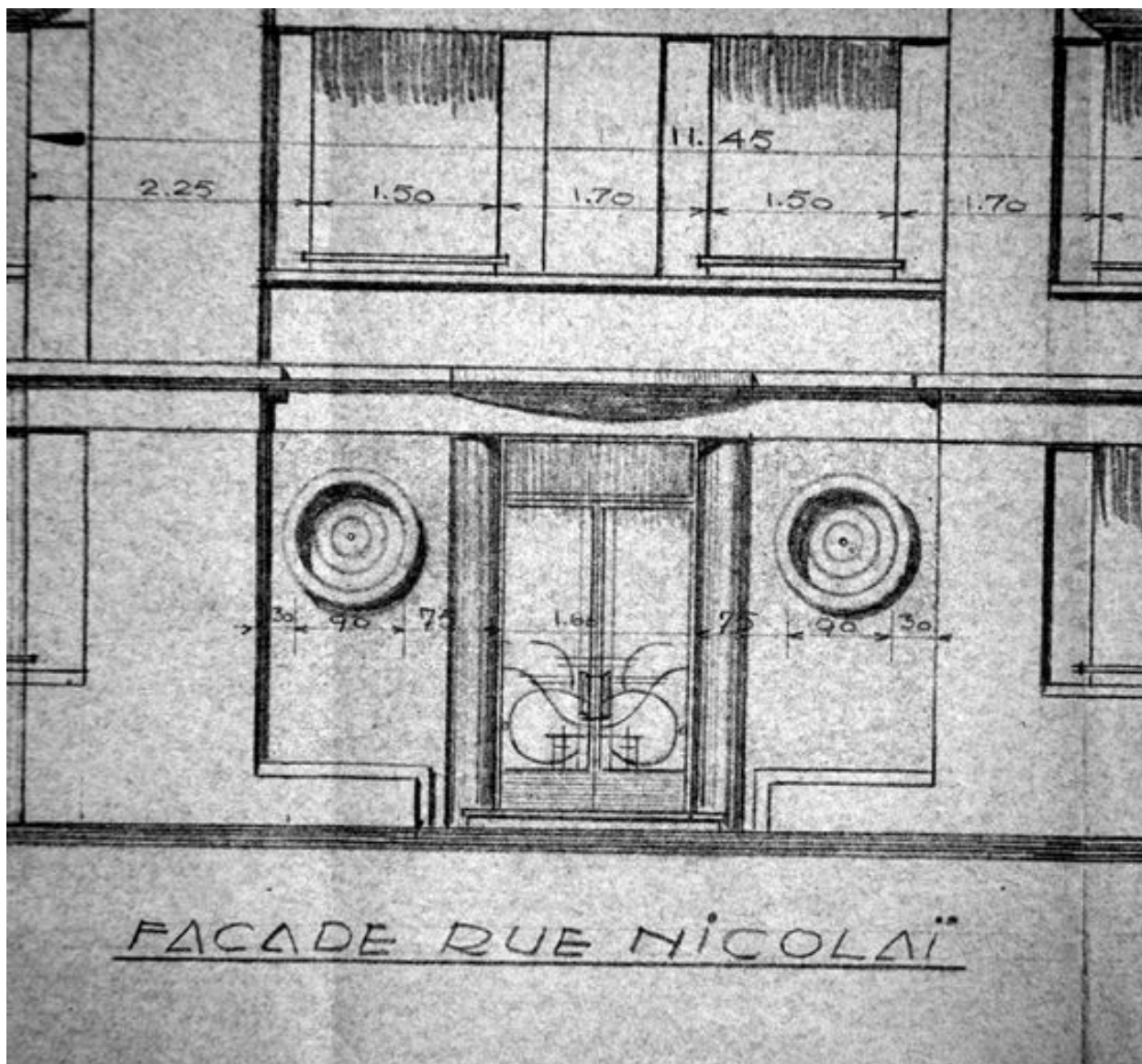
Auteur de l'illustration (reproduction) : Catherine Guégan

Auteur du document reproduit : Champeymont et Crevat (architectes)

Échelle : 1/200

© Archives municipales de Lyon

reproduction soumise à autorisation du titulaire des droits d'exploitation



Façades rue Jules Brunard et rue Nicolai (détail de la porte), par Champeymont et Crevat, 24.6.1941 (AC Lyon, 1097 W 559)

Référence du document reproduit :

- **Immeuble 16 rue Nicolai. Façades rue Jules Brunard et rue Nicolai/ Champeymont et Crevat, 24 juin**
Immeuble 16 rue Nicolai. Façades rue Jules Brunard et rue Nicolai/ Champeymont et Crevat, 24 juin 1941.
Papier, tirage ozalyl. 1:200 (AC, Lyon. 1097 W 559. Fichiers sanitaires. 7e arrondissement, 1-33 rue Nicolai)

IVR82_20106905014NUC

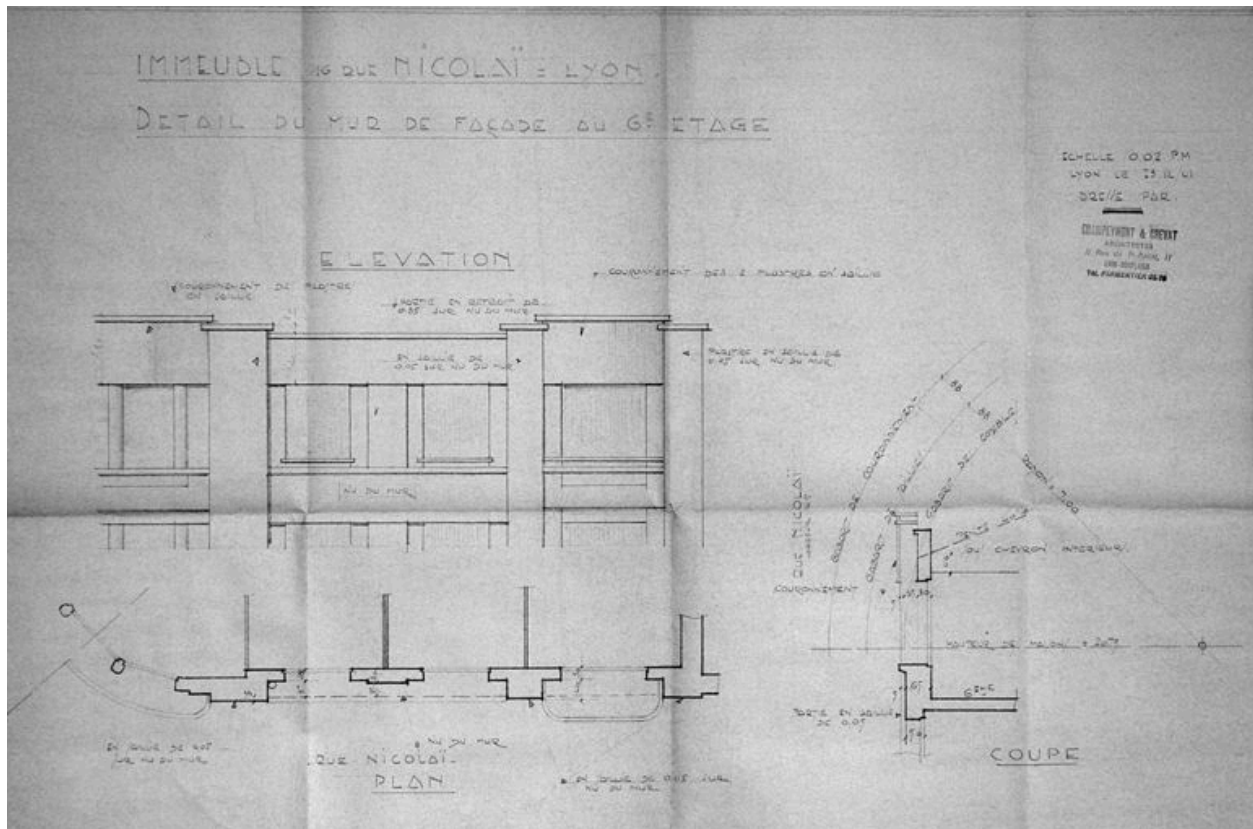
Auteur de l'illustration (reproduction) : Catherine Guégan

Auteur du document reproduit : Champeymont et Crevat (architectes)

Échelle : 1/200

© Archives municipales de Lyon

reproduction soumise à autorisation du titulaire des droits d'exploitation



Détail du mur de façade au 6e étage, par Champeymont et Crevat, 23.12.1941 (AC Lyon, 1097 W 559)

Référence du document reproduit :

- **Immeuble 16 rue Nicolai. Détail du mur de façade au 6e étage/ Champeymont et Crevat, 23 décembre**
Immeuble 16 rue Nicolai. Détail du mur de façade au 6e étage/ Champeymont et Crevat, 23 décembre 1941.
Papier, tirage ozalyd. 1:200 (AC, Lyon. 1097 W 559. Fichiers sanitaires. 7e arrondissement, 1-33 rue Nicolai)

IVR82_20106905010NUC

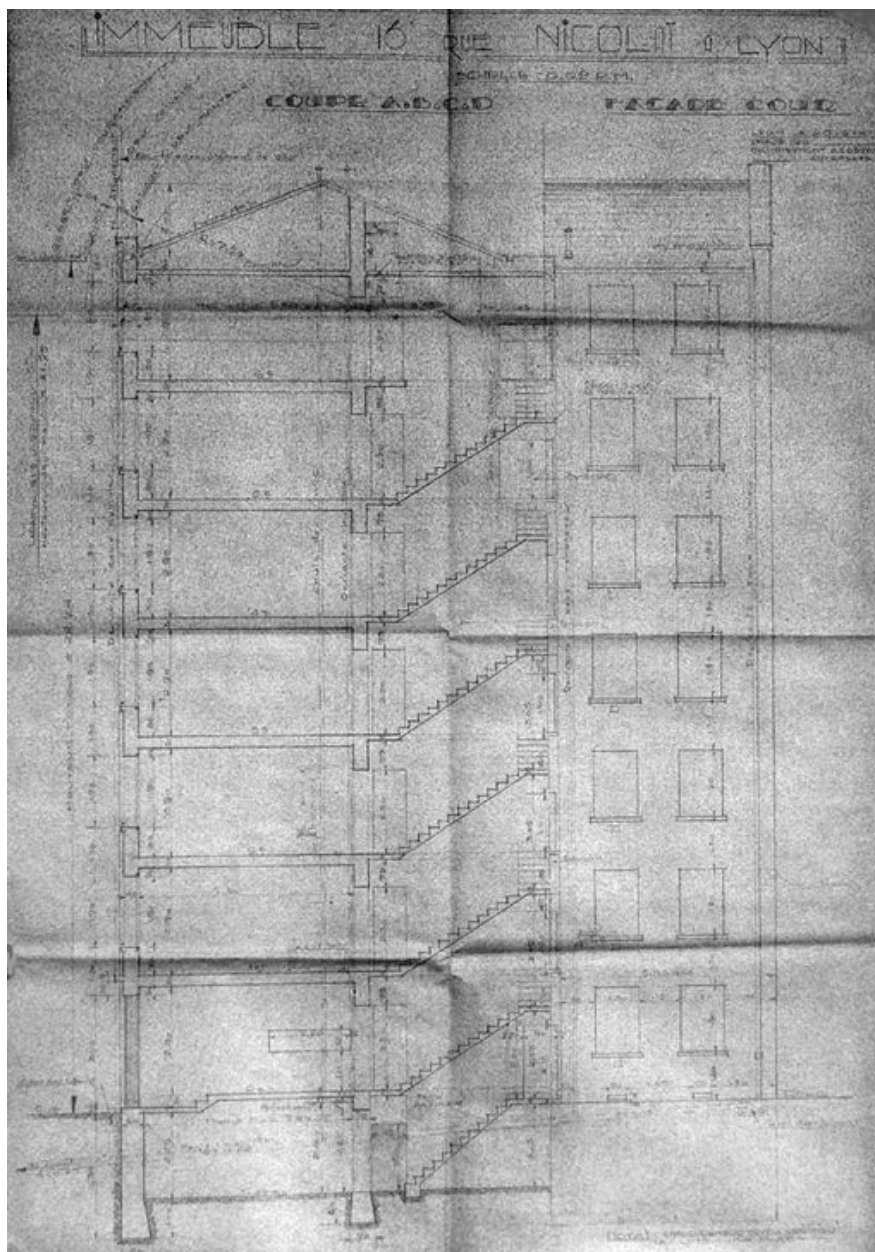
Auteur de l'illustration (reproduction) : Catherine Guégan

Auteur du document reproduit : Champeymont et Crevat (architectes)

Échelle : 1/200

© Archives municipales de Lyon

reproduction soumise à autorisation du titulaire des droits d'exploitation



Coupe et façade cour, par Champeymont et Crevat, 20.6.1941 (AC Lyon, 1097 W 559)

Référence du document reproduit :

- **Immeuble 16 rue Nicolai. Coupe et façade cour/ Champeymont et Crevat, 20 juin 1941. Papier, tirage**
Immeuble 16 rue Nicolai. Coupe et façade cour/ Champeymont et Crevat, 20 juin 1941. Papier, tirage ozalyd.
1:200 (AC, Lyon. 1097 W 559. Fichiers sanitaires, 7e arrondissement, 1-33 rue Nicolai)

IVR82_20106905012NUC

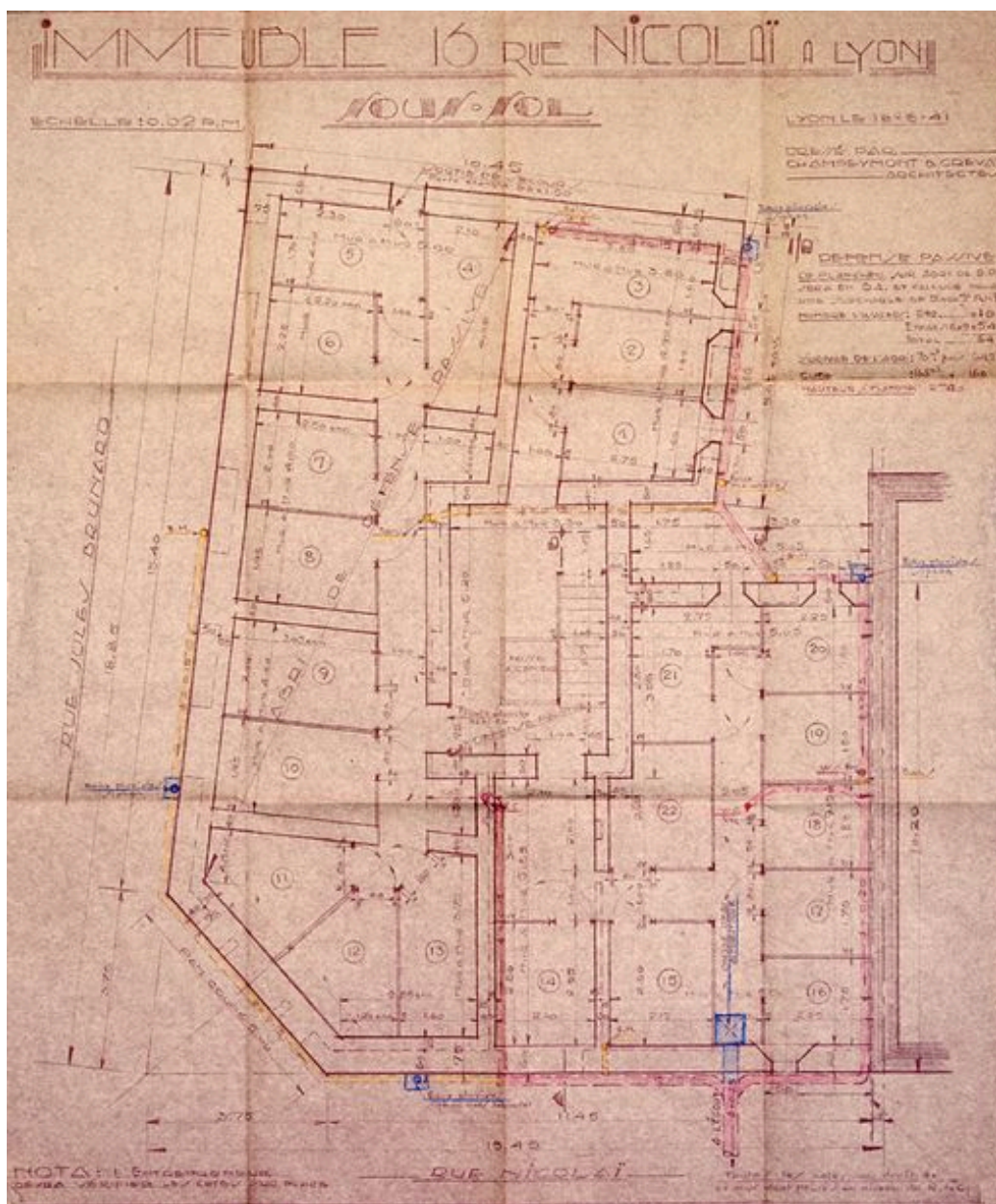
Auteur de l'illustration (reproduction) : Catherine Guégan

Auteur du document reproduit : Champeymont et Crevat (architectes)

Échelle : 1/200

© Archives municipales de Lyon

reproduction soumise à autorisation du titulaire des droits d'exploitation



Plan du sous-sol, par Champeymont et Crevat, 16.6.1941 (AC Lyon, 1097 W 559)

Référence du document reproduit :

- **Immeuble 16 rue Nicolai. Plan du sous-sol/ Champeymont et Crevat, 16 juin 1941. Papier, tirage**
Immeuble 16 rue Nicolai. Plan du sous-sol/ Champeymont et Crevat, 16 juin 1941. Papier, tirage ozalyd. 1:200
(AC Lyon. 1097 W 559. Fichiers sanitaires, 7e arrondissement, 1-33 rue Nicolai)

IVR82_20106905009NUCA

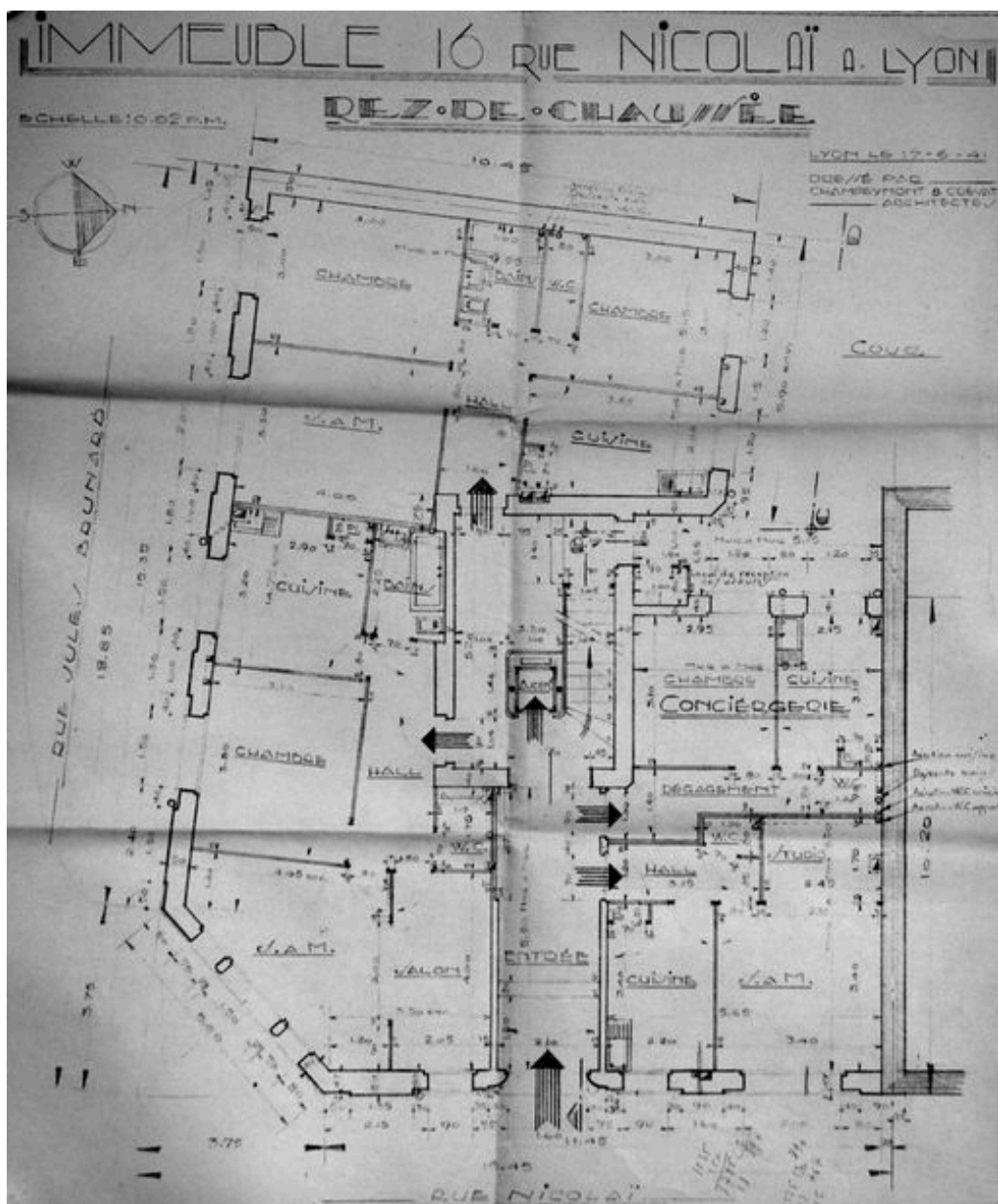
Auteur de l'illustration (reproduction) : Catherine Guégan

Auteur du document reproduit : Champeymont et Crevat (architectes)

Échelle : 1/200

© Archives municipales de Lyon

reproduction soumise à autorisation du titulaire des droits d'exploitation



Plan du rez-de-chaussée, par Champeymont et Crevat, 17.6.1941 (AC Lyon, 1097 W 559)

Référence du document reproduit :

- **Immeuble 16 rue Nicolai. Rez-de-chaussée/ Champeymont et Crevat, 17 juin 1941. Papier, tirage**
Immeuble 16 rue Nicolai. Rez-de-chaussée/ Champeymont et Crevat, 17 juin 1941. Papier, tirage ozalyd. 1:200
(AC, Lyon. 1097 W 559. Fichiers sanitaires. 7e arrondissement, 1-33 rue Nicolai)

IVR82_20106905011NUC

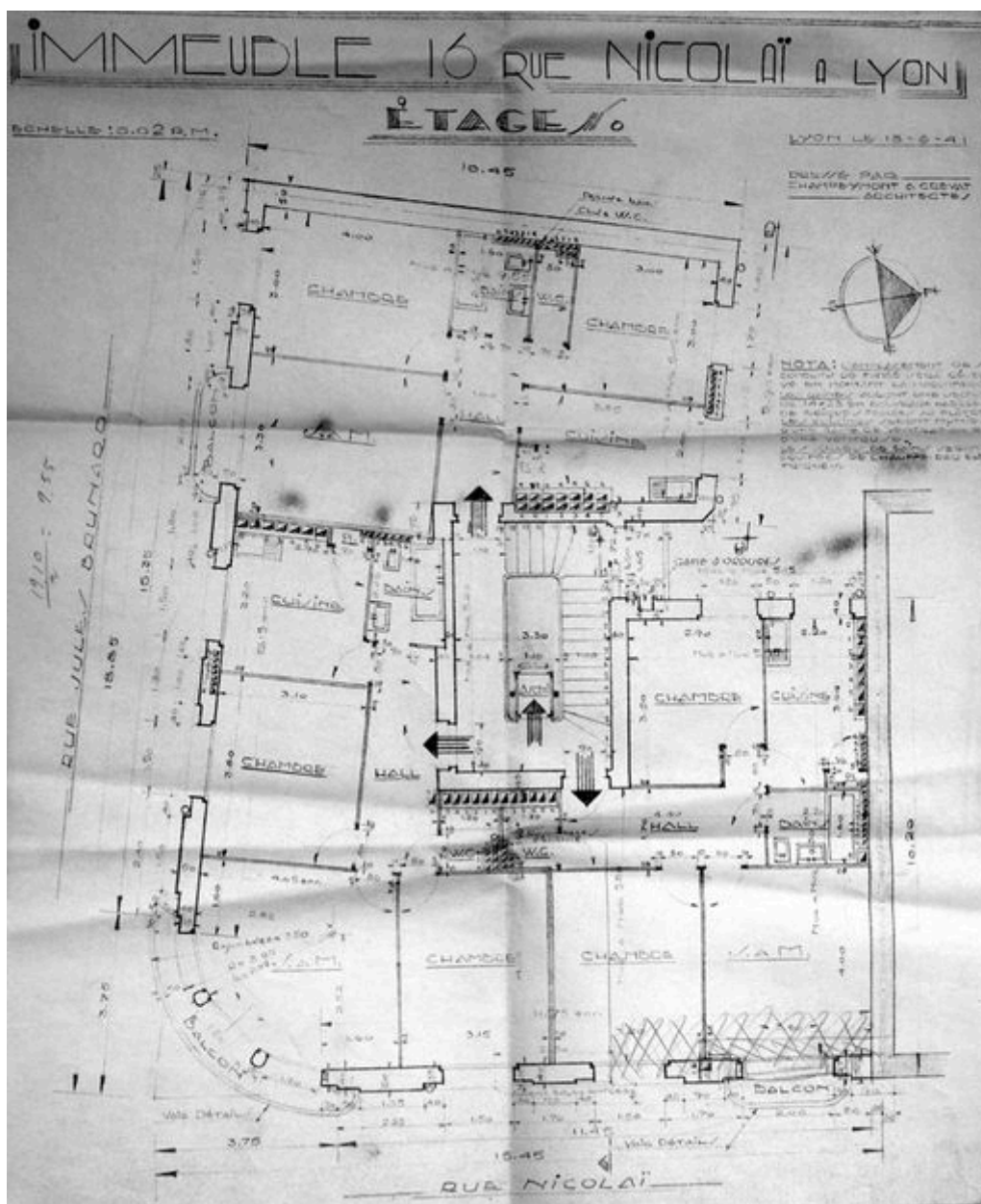
Auteur de l'illustration (reproduction) : Catherine Guégan

Auteur du document reproduit : Champeymont et Crevat (architectes)

Échelle : 1/200

© Archives municipales de Lyon

reproduction soumise à autorisation du titulaire des droits d'exploitation



Plan des étages, par Champeymont et Crevat, 18.6.1941 (AC, Lyon, 1097 W 559)

Référence du document reproduit :

- **Immeuble 16 rue Nicolai. Etages/ Champeymont et Crevat, 17 juin 1941. Papier, tirage ozalyd. 1:200**
Immeuble 16 rue Nicolai. Etages/ Champeymont et Crevat, 17 juin 1941. Papier, tirage ozalyd. 1:200 (AC, Lyon. 1097 W 559. Fichiers sanitaires. 7e arrondissement, 1-33 rue Nicolai)

IVR82_20106905026NUC

Auteur de l'illustration (reproduction) : Catherine Guégan

Auteur du document reproduit : Champeymont et Crevat (architectes)

Échelle : 1/200

© Archives municipales de Lyon

reproduction soumise à autorisation du titulaire des droits d'exploitation



Vue générale

IVR82_20106903589NUCA

Auteur de l'illustration : Maryannick Chalabi

Date de prise de vue : 2008

© Région Rhône-Alpes, Inventaire général du patrimoine culturel ; © Ville de Lyon
reproduction soumise à autorisation du titulaire des droits d'exploitation



Elévation principale, détail de l'entrée

IVR82_20106903590NUCA

Auteur de l'illustration : Maryannick Chalabi

Date de prise de vue : 2008

© Région Rhône-Alpes, Inventaire général du patrimoine culturel ; © Ville de Lyon
reproduction soumise à autorisation du titulaire des droits d'exploitation



Elévation postérieure

IVR82_20106903576NUCA

Auteur de l'illustration : Maryannick Chalabi

Date de prise de vue : 2008

© Région Rhône-Alpes, Inventaire général du patrimoine culturel ; © Ville de Lyon
reproduction soumise à autorisation du titulaire des droits d'exploitation



Cour avec préau

IVR82_20106903593NUCA

Auteur de l'illustration : Maryannick Chalabi

Date de prise de vue : 2008

© Région Rhône-Alpes, Inventaire général du patrimoine culturel ; © Ville de Lyon
reproduction soumise à autorisation du titulaire des droits d'exploitation



Cour, détail du préau

IVR82_20106903594NUCA

Auteur de l'illustration : Maryannick Chalabi

Date de prise de vue : 2008

© Région Rhône-Alpes, Inventaire général du patrimoine culturel ; © Ville de Lyon
reproduction soumise à autorisation du titulaire des droits d'exploitation



Vestibule

IVR82_20106903591NUCA

Auteur de l'illustration : Maryannick Chalabi

Date de prise de vue : 2008

© Région Rhône-Alpes, Inventaire général du patrimoine culturel ; © Ville de Lyon
reproduction soumise à autorisation du titulaire des droits d'exploitation



Portes intérieures, rez-de-chaussée

IVR82_20106903592NUCA

Auteur de l'illustration : Maryannick Chalabi

Date de prise de vue : 2008

© Région Rhône-Alpes, Inventaire général du patrimoine culturel ; © Ville de Lyon
reproduction soumise à autorisation du titulaire des droits d'exploitation



Porte de l'ascenseur

IVR82_20106903595NUCA

Auteur de l'illustration : Maryannick Chalabi

Date de prise de vue : 2008

© Région Rhône-Alpes, Inventaire général du patrimoine culturel ; © Ville de Lyon
reproduction soumise à autorisation du titulaire des droits d'exploitation



Cage et cabine de l'ascenseur, vue de dos

IVR82_20106903596NUCA

Auteur de l'illustration : Maryannick Chalabi

Date de prise de vue : 2008

© Région Rhône-Alpes, Inventaire général du patrimoine culturel ; © Ville de Lyon
reproduction soumise à autorisation du titulaire des droits d'exploitation



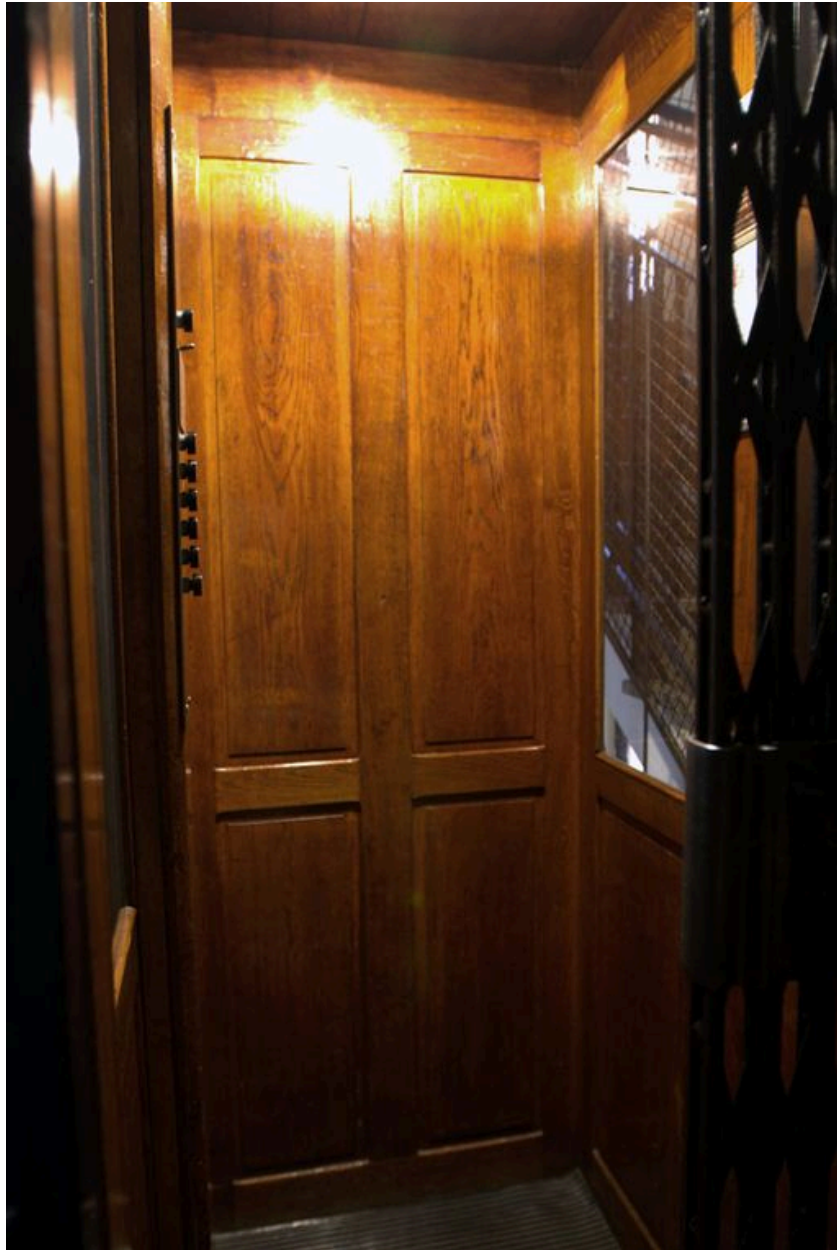
Cage d'ascenseur, détail de la grille

IVR82_20106903597NUCA

Auteur de l'illustration : Maryannick Chalabi

Date de prise de vue : 2008

© Région Rhône-Alpes, Inventaire général du patrimoine culturel ; © Ville de Lyon
reproduction soumise à autorisation du titulaire des droits d'exploitation



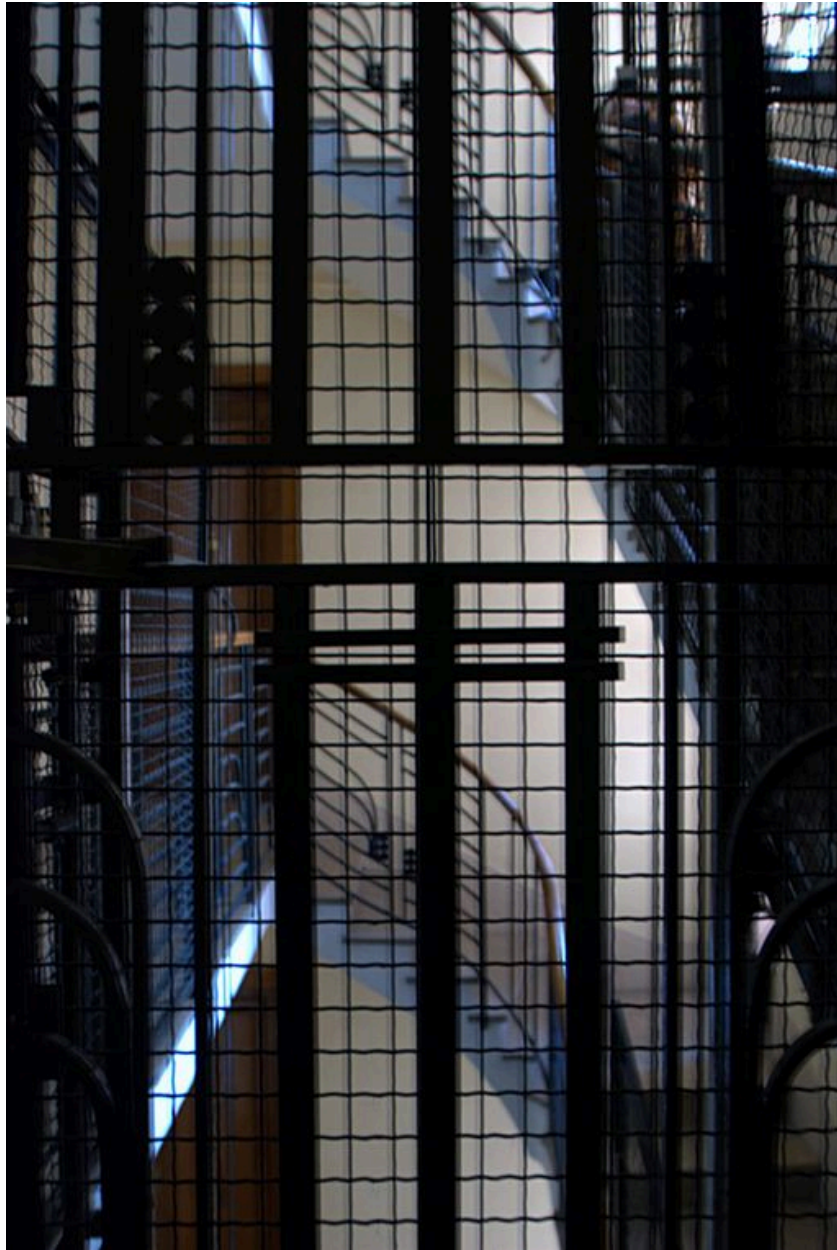
Cabine de l'ascenseur, vue intérieure

IVR82_20106903598NUCA

Auteur de l'illustration : Maryannick Chalabi

Date de prise de vue : 2008

© Région Rhône-Alpes, Inventaire général du patrimoine culturel ; © Ville de Lyon
reproduction soumise à autorisation du titulaire des droits d'exploitation



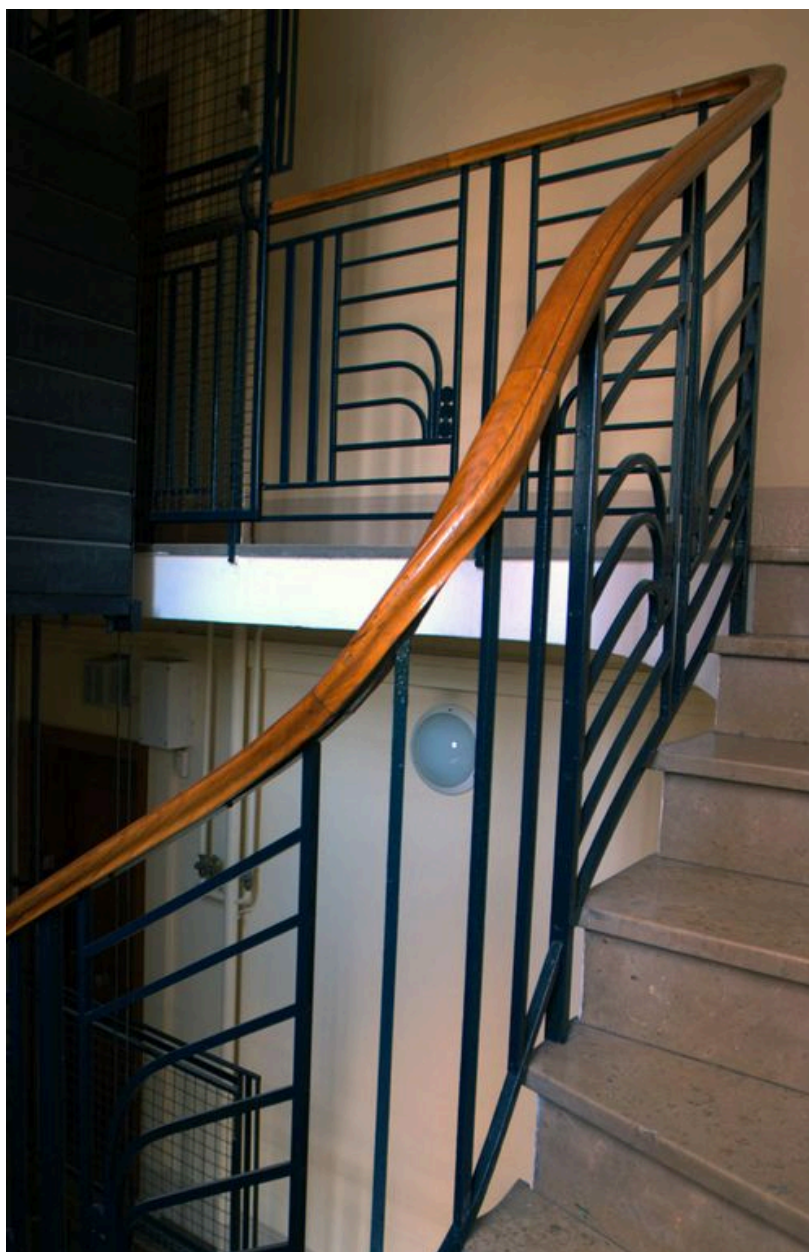
Cage d'escalier, en arrière de la cage d'ascenseur

IVR82_20106903599NUCA

Auteur de l'illustration : Maryannick Chalabi

Date de prise de vue : 2008

© Région Rhône-Alpes, Inventaire général du patrimoine culturel ; © Ville de Lyon
reproduction soumise à autorisation du titulaire des droits d'exploitation



Escalier

IVR82_20106903600NUCA

Auteur de l'illustration : Maryannick Chalabi

Date de prise de vue : 2008

© Région Rhône-Alpes, Inventaire général du patrimoine culturel ; © Ville de Lyon
reproduction soumise à autorisation du titulaire des droits d'exploitation



Escalier, détail de la rampe en fer forgé

IVR82_20106905001NUCA

Auteur de l'illustration : Maryannick Chalabi

Date de prise de vue : 2008

© Région Rhône-Alpes, Inventaire général du patrimoine culturel ; © Ville de Lyon
reproduction soumise à autorisation du titulaire des droits d'exploitation



Vide-ordure extérieur

IVR82_20106905025NUCA

Auteur de l'illustration : Maryannick Chalabi

Date de prise de vue : 2008

© Région Rhône-Alpes, Inventaire général du patrimoine culturel ; © Ville de Lyon
reproduction soumise à autorisation du titulaire des droits d'exploitation