



Rhône-Alpes, Rhône  
Lyon 2e  
Jacobins  
Hôtel de l'Europe, 1 rue du Colonel-Chambonnet

## Peinture monumentale (plafond à caisson et 6 dessus-de-porte) : Salon des Enfants musiciens

### Références du dossier

Numéro de dossier : IM69001050  
Date de l'enquête initiale : 2010  
Date(s) de rédaction : 2010  
Cadre de l'étude : inventaire topographique Inventaire de la Ville de Lyon  
Degré d'étude : étudié  
Référence du dossier Monument Historique : PM69000933PM69000934

### Désignation

Dénomination : dessus-de-porte, peinture monumentale  
Précision sur la dénomination : plafond à caissons peints  
Titres : Salon dit aux portes peintes ou salon des Enfants musiciens  
Parties constituantes non étudiées : lambris de hauteur, parquet, cheminée

### Compléments de localisation

Milieu d'implantation : en ville  
Emplacement dans l'édifice : salon du premier étage au centre de l'aile ouest

### Historique

François Olivier de Sénozan est propriétaire de l'hôtel de l'Europe entre 1722 et 1737, lorsque sont réalisés les six dessus-de-portes peints par Sarrabat, les lambris et le parquet de ce salon dit des Enfants musiciens. La pièce a subi des modifications récentes : les peintures du plafond à caissons et les corniches dateraient de 1880 mais on ne connaît pas leur auteur. Le parquet a été déposé, réparé, reposé, complété (le lambourrage était défectueux, des planches de bois étaient manquantes), les lambris repeints et les peintures nettoyées au cours des travaux de restauration de 1996.

Période(s) principale(s) : 1ère moitié 18e siècle, 4e quart 19e siècle  
Auteur(s) de l'oeuvre : auteur inconnu  
Personne(s) liée(s) à l'histoire de l'oeuvre : Olivier de Sénozan, François (commanditaire)  
Lieu d'exécution : Rhône-Alpes, 69, Lyon

### Description

Les éléments de décor d'architecture : socles, chapiteaux corinthiens, consoles, encadrements de fenêtres recouvrent toute la pièce. Ils sont en carton plâtre et ont été dorés à la mixtion. Ils sont rythmés de pilastres qui se prolongent pour dessiner les neuf caissons du plafond agrémentés de décors peints. Ils divisent ainsi les murs en trois travées dont deux sont percées de baies : deux fenêtres et six portes surmontées de six dessus-de-porte. Le sol est revêtu d'un parquet d'Aremberg en essences de bois fruitiers et dont l'encadrement est en chêne.

### Éléments descriptifs

Catégorie(s) technique(s) : peinture

Mesures :

h = 380 ; l = 120 ; la = 138

## État de conservation

bon état

## Statut, intérêt et protection

Hôtel inscrit en totalité par arrêté du 10 septembre 1996. Au premier étage, le salon aux enfants musiciens, donnant sur la place Antonin-Gourju, est classé par arrêté du 10 septembre 1996, annulant l'arrêté d'inscription du 25 août 1995.

Protections : classé MH, 1996/09/10

Statut de la propriété : propriété privée

## Références documentaires

### Documents d'archive

- **DRAC Rhône-Alpes, CRMH. 69 - Lyon 2e, hôtel de l'Europe**  
DRAC Rhône-Alpes, CRMH. 69 - Lyon 2e, hôtel de l'Europe, MHPAD-01-0052.  
CRMH Rhône-Alpes : MHPAD-01-0052

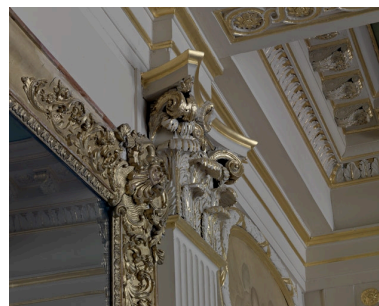
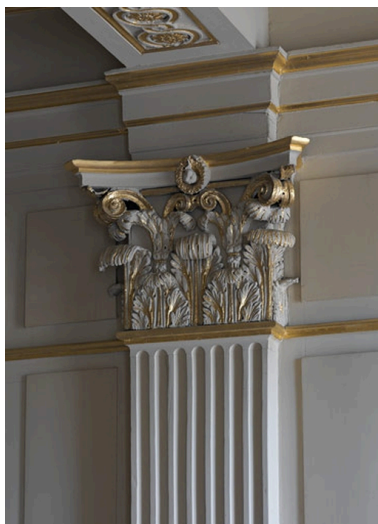
### Périodiques

- **FLORENNE, Lise. Un peintre oublié, D. Sarrabat. Bulletin des Musées et des Monuments Lyonnais, 1962**  
FLORENNE, Lise. **Un peintre oublié, D. Sarrabat.** *Bulletin des Musées et des Monuments Lyonnais*, 1962 : ill.  
n°1 pp. 9-15, n°2 pp. 27-38, n°3 pp. 47-56.
- **JACOTET, D. Daniel Sarrabat, 1666-1748. Revue d'information du Comité Centre Presqu'île de Lyon, 1998-1999**  
JACOTET, Dominique. **Daniel Sarrabat, 1666-1748.** *Revue d'information du Comité Centre Presqu'île de Lyon*, 1998-1999, n°26  
pp. 44-46

## Illustrations



Vue d'ensemble  
Phot. Eric Dessert  
IVR82\_20106902353NUCA



Chapiteau corinthien  
doré, vue de côté  
Phot. Eric Dessert  
IVR82\_20106902363NUCA

Chapiteau corinthien, vue de face  
Phot. Eric Dessert  
IVR82\_20106902358NUCA



Parquet d'Aremberg  
Phot. Eric Dessert  
IVR82\_20106902378NUCA

## Dossiers liés

### Oeuvre(s) contenue(s) :

Auteur(s) du dossier : Elodie Saget

Copyright(s) : © Région Rhône-Alpes, Inventaire général du patrimoine culturel ; © Ville de Lyon



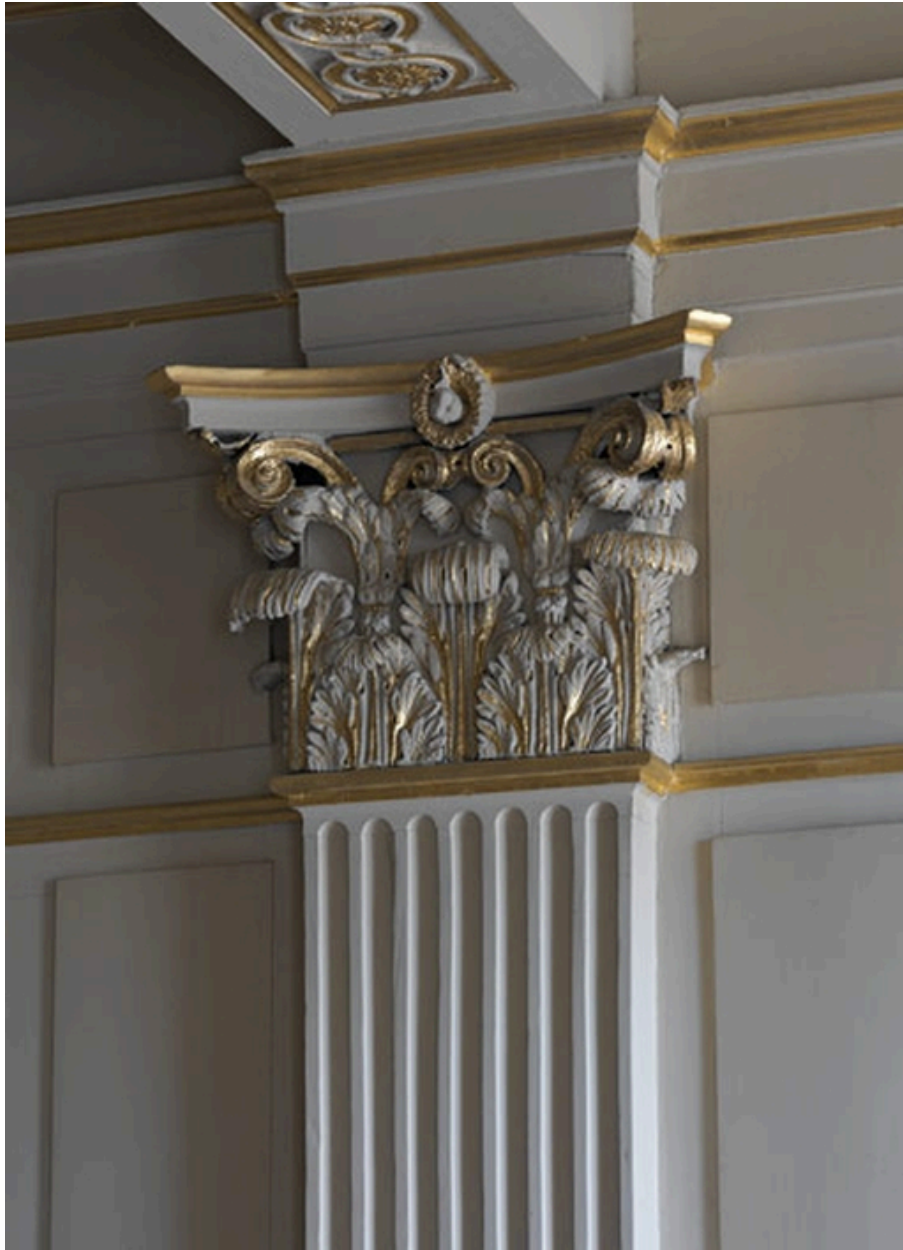
Vue d'ensemble

IVR82\_20106902353NUCA

Auteur de l'illustration : Eric Dessert

© Région Rhône-Alpes, Inventaire général du patrimoine culturel ; © Ville de Lyon  
reproduction soumise à autorisation du titulaire des droits d'exploitation





Chapiteau corinthien, vue de face

IVR82\_20106902358NUCA

Auteur de l'illustration : Eric Dessert

© Région Rhône-Alpes, Inventaire général du patrimoine culturel ; © Ville de Lyon  
reproduction soumise à autorisation du titulaire des droits d'exploitation



Chapiteau corinthien doré, vue de côté

IVR82\_20106902363NUCA

Auteur de l'illustration : Eric Dessert

© Région Rhône-Alpes, Inventaire général du patrimoine culturel ; © Ville de Lyon  
reproduction soumise à autorisation du titulaire des droits d'exploitation



Parquet d'Aremberg

IVR82\_20106902378NUCA

Auteur de l'illustration : Eric Dessert

© Région Rhône-Alpes, Inventaire général du patrimoine culturel ; © Ville de Lyon  
reproduction soumise à autorisation du titulaire des droits d'exploitation