



Auvergne-Rhône-Alpes, Rhône  
Saint-Fons  
Vallée de la chimie  
55 avenue des Frères Perret

## Usine chimique Rhône-Poulenc puis Rhodia puis Bluestar Silicones actuellement Elkem Silicones et Kem One

### Références du dossier

Numéro de dossier : IA69001727  
Date de l'enquête initiale : 2023  
Date(s) de rédaction : 2023  
Cadre de l'étude : enquête thématique régionale Patrimoine industriel  
Degré d'étude : recensé

### Désignation

Dénomination : usine de produits chimiques  
Parties constituantes non étudiées : atelier de fabrication, cheminée d'usine

### Compléments de localisation

Milieu d'implantation : en ville  
Références cadastrales : 1999, AM, 162, 160, 118

### Historique

#### Présentation de la commune de Saint-Fons (Rhône)

Saint-Fons est une commune du Grand Lyon située dans la région Auvergne-Rhône-Alpes, au sud-est de Lyon, sur la rive gauche du Rhône, coupée et longée par la D307. Elle est limitrophe de Lyon (N), Oullins-Pierre-Bénite (O), Feyzin (S) et Vénissieux (E). Saint-Fons est une ville d'environ 20 000 habitants, et son territoire s'étend sur près de 606 hectares[1]. Auparavant hameau maraîcher dépendant du bourg agricole de Vénissieux, dès 1854, elle devient un centre industriel majeur, avec l'implantation d'usines chimiques le long du Rhône. Son essor industriel accéléra fortement sa croissance démographique et, en 1888, elle devient une commune indépendante[2]. Saint-Fons est une ville industrielle particulière puisque la moitié de sa surface est occupée par les industries et l'autre par les habitations et les commerces, les deux zones étant séparées par la ligne de chemin de fer (Lyon-Marseille).

#### Histoire industrielle de la chimie à Saint-Fons

À partir du XIX<sup>e</sup> siècle, avec l'essor de la chimie, notamment dans la production de colorants et de produits d'apprêts au service de l'industrie de la soierie, de petites entreprises chimiques, telles que des vitrioleries, se développent[3].

En 1853, l'industriel Claude-Marie Perret s'installe à Saint-Fons. Il choisit un site stratégique, à proximité du Rhône, facilitant l'approvisionnement en matières premières et le transport des marchandises. De plus, ces terrains semblent idéaux pour l'installation de ce type d'industrie, car ils sont suffisamment éloignés de la ville de Lyon, ce qui permet de réduire les nuisances sonores et les rejets dangereux associés à la production chimique. [4].

Claude-Marie Perret fonde la « Grande Usine », spécialisée dans la fabrication de vitriol (appelé plus tard acide sulfurique), un produit qui deviendra essentiel pour de nombreux secteurs (textile, verrerie, tannerie, papeterie, etc.). En 1872, la Grande Usine Perret est intégrée à la société Saint-Gobain, qui développe la production de chlore et de superphosphates[5]. L'entre-deux-guerres marque une diversification des productions avec l'essor des produits chlorés et du PVC, dont Saint-Gobain devient le premier producteur français en 1941[6].

L'implantation de l'industrie chimique transforme progressivement Saint-Fons en une véritable ville ouvrière, attirant une main-d'œuvre étrangère (Italiens, Nord-Africains, Portugais, Polonais etc.)[7].

Après 1945, Saint-Fons devient un centre névralgique de la chimie organique et minérale, avec la montée en puissance de Rhône-Poulenc et la fusion de la société Pechiney avec Saint-Gobain (PSG)[8]. Rhône-Poulenc est à la pointe de l'innovation, notamment dans les plastiques et les silicones, et contribue au développement du secteur pétrochimique[9]. Les années 1960-1990 marquent une restructuration de l'industrie chimique française : la production d'acide sulfurique atteint son apogée, mais la crise pétrolière des années 1970 entraîne des mutations et doit s'adapter aux nouvelles normes environnementales et aux défis de la mondialisation[10]. En 1969, Rhône-Poulenc absorbe PSG, puis, dans les années 1980, fusionne avec Elf Aquitaine, créant ainsi Chloé Chimie. Cela donnera naissance à Atochem en 1982, suivi d'Elf Atochem en 1994, avant de devenir AtoFina, la branche chimie de Total et Elf, en 2000[11]. En 2004, Total crée Arkema, une entité décentralisée du groupe pétrolier.[12]

C'est ainsi qu'en 2012-2013, avec le rachat du pôle vinylique d'Arkema à Saint-Fons par le financier américain Gary Klesch que Kem one est créé et prend son envol réellement en décembre 2014, date à laquelle le tribunal de commerce de Lyon a validé le plan de reprise présenté par l'industriel Alain de Krassny et le fonds d'investissement OpenGate Capital[13].

Aujourd'hui deuxième producteur de PVC en Europe, réparti entre le siège social lyonnais, ses huit sites industriels (sept en France et un en Espagne) et ses entités commerciales. Spécialisé dans les plastiques, les silicones et les hydrocarbures. De nos jours, Saint-Fons fait partie d'une zone industrielle d'importance nationale. Michel Laferrère soulignait déjà en 1960 que « cet ensemble est unique dans l'agglomération lyonnaise tant par les dimensions des usines (l'ancienne vitriolerie de la Compagnie de Saint-Gobain fondée en 1854 arrive au 3<sup>e</sup> rang d'un classement des usines lyonnaises par superficie avec 44 hectares, l'usine de la Société Rhodioceta au 2<sup>e</sup> rang avec 54 hectares) que par le caractère exclusivement chimique de ces fabrications ».[14]

[1] Saint-Fons, « Saint-Fons » [En ligne: [Saint-Fons — Wikipédia](#)]

[2] Cf. Duchêne François, Marchand Léa, *Lyon, vallée de la chimie. Traversée D'un Paysage Industriel*, Lyon, Libel, 2015. (p.7).

[3] Cf. Roland Racine, *Lyon industriel*, Saint-Avertin, Sutton, 2014.

[4] Cf. AtoFina. *De la pyrite aux plastiques : 150 ans d'aventure humaine et industrielle à Saint-Fons*. Lyon, ACCOLADE, 2003. (p.13-14).

[5] *Ibidem*, p.53

[6] *Ibidem*, p.58

[7] *Ibidem*, p.61

[8] *Ibidem*, p.90

[9] *Ibidem*, p.95

[10] *Ibidem*, p.127-128

[11] Cf. Duchêne François, Marchand Léa, *Lyon, vallée de la chimie. Traversée D'un Paysage Industriel*, Lyon, Libel, 2015. (p.155).

[12] *Ibidem*, p.124

[13] Cf. Raynal Jean-Jacques, *L'excellence à Lyon. Le savoir-faire des entreprises*, Lyon, éditions du Signe, 2016. (p.255).

[14] Cf. Laferrière Michel, « Lyon, Ville industrielle. Essai d'une Géographie urbaine des techniques et de entreprises », *In : Revue de géographie alpine*, tome 48, n° 4, 1960. (p.61).

La commune de Saint-Fons est érigée en commune indépendante à sa demande en 1888 au moment d'un fort développement industriel de la chimie au sud de Lyon. Suite à cette séparation, la commune de Vénissieux perd la moitié de sa population et de son industrie.

En 1944, les premiers essais chimiques par Rhône-Poulenc en laboratoire ont lieu à Saint-Fons. Ce qui conduit aux premières productions de silicones par Rhône-Poulenc en 1948. L'usine de Carrières qui correspond à l'actuel secteur sud de l'usine de Saint-Fons, fut construite en 1954. Classée Seveso seuil haut, l'usine Elkem Silicones de Saint-Fons, est située en plein cœur de la Vallée de la chimie, certains produits dangereux pour l'environnement doivent être stockés de façon réglementaire et certaines installations nécessitent des travaux importants de mise en conformité.

Du fait de sa riche histoire chimique, Lyon constitue un des centre mondial de la division silicones d'Elkem dont le siège réunissant une centaine de personnes est basé dans le quartier de la Part-Dieu. Elkem silicones, sous-division du groupe norvégien Elkem est l'un des leaders du marché de la production de matériaux à base de silicone. Opérant à l'échelle mondiale, la société compte des employés en Europe, au Moyen-Orient, en Afrique, en Asie-Pacifique, en Amérique du Nord et en Amérique latine. Elkem Silicones, anciennement connue sous le nom de «Bluestar Silicones», changea de nom en 2017.

Elkem silicones : Fabrication de matières plastiques de base. Matières plastiques, caoutchouc, composites ; Production de différentes familles de produits comme les Huiles, les Gommages, les Résines, les Caoutchoucs, les Mastics, le RTV-1, le RTV-2 ;

L'usine chimique Rhône-Poulenc (puis Bluestar silicones actuellement Elkem silicones) de Saint-Fons, comprend des installations datant de 1954 significatives de l'architecture de cette époque. Cette société emploie environ 700 personnes sur le site de production de Saint-Fons.

### **De la Société chimique des usines du Rhône à la Société des usines chimiques Rhône-Poulenc (S.U.C.R.P.), puis Rhône-Poulenc, Bluestar Silicones, jusqu'à Elkem Silicones**

En 1869, l'entreprise Gilliard, Monnet et Cartier se lance dans la production de la fuchsine[1], un colorant, et commence à se développer dans l'industrie chimique en s'installant à Saint-Fons. En 1895, elle devient une société anonyme sous le nom de Société chimique des usines du Rhône.

En 1900, après avoir frôlé la faillite en raison de la concurrence du groupe chimique allemand BASF[2], l'entreprise réussit à se stabiliser. En 1928, elle absorbe les établissements Poulenc frères pour créer la Société des usines chimiques Rhône-Poulenc (S.U.C.R.P.), spécialisée dans la chimie fine et pharmaceutique.

En 1934, grâce à l'impulsion de François Gillet, l'idée de fusionner les secteurs textile et chimique voit le jour, en intégrant la société Rhodiaséta[3]. Deux ans plus tard, en 1936, l'entreprise prend le nom de Rhodiacéta. Elle marque un tournant majeur dans l'industrie en produisant des textiles artificiels et de nouveaux matériaux comme le nylon et la viscose.

En 1962, la société se renomme en Rhône-Poulenc S.A.

En 1998, les activités chimiques, telles que la chimie fine, les fibres synthétiques et les polymères, sont séparées pour former la société Rhodia, tandis que Rhône-Poulenc intègre Spécia pour devenir la branche pharmaceutique du groupe lors de sa fusion avec le groupe allemand Hoechst.

En 1999, cette fusion donne naissance à Aventis, une nouvelle entité dédiée aux secteurs agrochimique et pharmaceutique. Aventis disparaît en 2005 après avoir fusionné avec Sanofi-Synthélabo[4] pour créer Sanofi Aventis.

En 2007, Rhodia vend son activité de production de silicones à Bluestar, une société de ChemChina, ce qui donne naissance à Bluestar Silicones. En 2015, Bluestar Silicones fusionne avec Elkem[5] pour devenir Elkem Silicones.

[1] Substance colorante rouge préparée à partir de l'aniline, utilisée en bactériologie et en teinture.

[2] L'entreprise Badische Anilin- & Soda-Fabrik (« Fabrique d'aniline et de soude de Bade ») dit BASF, est un groupe chimique allemand et le plus grand groupe chimique au monde. Fondée le 6 avril 1865, sous la direction de Frédéric Engelhorn.

[3] Du latin *Rhodanus*, « le Rhône », et *seta*, « la soie ».

[4] Groupe pharmaceutique français, né en 1999 de la fusion de Sanofi et de Synthélabo.

[5] Entreprise spécialisée dans la production de silicium. Elle est la propriété du groupe chinois China National Bluestar, qui est la propriété du groupe public ChemChina, l'une des plus grandes entreprises chimiques de la République populaire de Chine.

#### **Specia filiale de Rhône-Poulenc**

L'origine de l'usine Spécia à Saint-Fons remonte au début XXe siècle. Elle existait alors sous le nom de « laboratoires pharmaceutiques des Usines du Rhône ».

La vocation de cet établissement de la société Spécia était de mettre sous forme pharmaceutique des principes médicamenteux en présentations spécialisées. Ses principales fabrications relèvent de plusieurs classes pharmaceutiques et familles chimiques. Elles comprennent notamment des analgésiques anti-inflammatoires, des neuroleptiques, des antidépresseurs, etc.

En 1962, après que la « société des usines chimiques Rhône-Poulenc » a été devenue « Rhône-Poulenc S.A », Spécia y est intégrée pour devenir la branche pharmaceutique du groupe.

La construction d'une nouvelle usine à Saint-Genis-Laval remplace celle de Saint-Fons en 1983.

Une station d'épuration fin des années 1990 (usine de traitement des eaux) a été installée au deux tiers du site (ce qui le sépare en deux aujourd'hui).

Période(s) principale(s) : 3e quart 19e siècle

### **Description**

Le site se compose de différents bâtiments techniques : un grand atelier de quatre étages carrés rythmé par 10 travées avec toit terrasse en béton ; de cuves cylindriques de stockage ; un système de tuyauteries aérien entre bâtiment et machinerie. Une typologie de type bâtiment-machine.

#### **Éléments descriptifs**

Matériau(x) du gros-oeuvre, mise en oeuvre et revêtement : béton

Matériau(x) de couverture : béton en couverture

Étage(s) ou vaisseau(x) : 4 étages carrés

Type(s) de couverture : terrasse

#### **Typologies et état de conservation**

Typologies : usine à étages

## Statut, intérêt et protection

L'usine chimique Rhône-Poulenc (puis Bluestar silicones actuellement Elkem silicones) de Saint-Fons, comprend des installations datant de 1954 significatives de l'architecture de cette époque.

La commune de Saint-Fons est érigée en commune indépendante à sa demande en 1888 au moment d'un fort développement industriel de la chimie au sud Lyon. Suite à cette séparation, la commune de Vénissieux perd la moitié de sa population et de son industrie.

Intérêt de l'œuvre : à signaler

Statut de la propriété : propriété privée

## Références documentaires

### Documents d'archive

- **AD Rhône Vue aérienne St-Fons 1960-1961**  
AD Rhône : 14Fi248 : Vue aérienne St-Fons 1960-1961  
AD Rhône : AD Rhône : 14Fi248
- **Archives Métropole de Lyon : Usine Elf Atochem à Saint-Fons en 1992, vue aérienne**  
Archives Métropole de Lyon : 7152WM 506 : Usine Elf Atochem à Saint-Fons en 1992, vue aérienne  
7152WM 506
- **Histoire de St-Fons (sans date)**  
AC Saint-Fons : Boîte d'archives titre : Histoire de St-Fons (sans date)  
AC Saint-Fons

### Bibliographie

- **Duchêne François, Marchand Léa. Lyon, vallée de la chimie. Traversée D'un Paysage Industriel, Lyon, Libel, 2015**  
Duchêne François, Marchand Léa. *Lyon, vallée de la chimie. Traversée D'un Paysage Industriel*, Lyon, Libel, 2015  
BM Lyon
- **Racine Roland. Lyon industriel, Saint-Avertin, Sutton, 2014**  
RACINE Roland. *Lyon industriel*, Saint-Avertin, Sutton, 2014  
BM Lyon
- **ATOFINA. De la pyrite aux plastiques: 150 ans d'aventure humaine et industrielle à Saint-Fons. Lyon, ACCOLADE, 2003**  
ATOFINA. *De la pyrite aux plastiques: 150 ans d'aventure humaine et industrielle à Saint-Fons*. Lyon, ACCOLADE, 2003  
BM Lyon
- **Cayez Pierre. Rhône-Poulenc: 1895-1975: contribution à l'étude d'un groupe industriel, Paris, Colin: Masson, 1988**  
Cayez Pierre. *Rhône-Poulenc: 1895-1975: contribution à l'étude d'un groupe industriel*, Paris, Colin: Masson, 1988  
BM Lyon
- **Corbel Maurice. Les boulangers de la chimie. Chronique de l'usine et des travailleurs de Saint-Gobain à Saint-Fons, Lyon, 1982**  
Corbel Maurice. *Les boulangers de la chimie. Chronique de l'usine et des travailleurs de Saint-Gobain à Saint-Fons*, Lyon, 1982  
BM Lyon

- **Morel Sophie. Etude historique et patrimoniale de la vallée de la chimie, Agence d'Urbanisme de Lyon, 2008**  
Morel Sophie. *Etude historique et patrimoniale de la vallée de la chimie*, Agence d'Urbanisme de Lyon, 2008  
BM Lyon
- **LAFERRERE Michel, « Lyon, Ville industrielle. Essai d'une Géographie urbaine des techniques et de entreprises », In : Revue de géographie alpine, tome 48, n° 4, 1960**  
LAFERRERE Michel, « Lyon, Ville industrielle. Essai d'une Géographie urbaine des techniques et de entreprises », In : *Revue de géographie alpine*, tome 48, n° 4, 1960

## Périodiques

- **LAFERRERE M., LEULLIOT Paul. Les industries chimiques de la région lyonnaise, 1952**  
LAFERRERE M., LEULLIOT Paul, Les industries chimiques de la région lyonnaise, in *Revue de Géographie de Lyon*, 1952. In: *Annales. Economies, sociétés, civilisations*. 8# année, N. 2, 1953. pp. 262-263; [https://www.persee.fr/doc/ahess\\_0395-2649\\_1953\\_num\\_8\\_2\\_2176\\_t1\\_0262\\_0000\\_1](https://www.persee.fr/doc/ahess_0395-2649_1953_num_8_2_2176_t1_0262_0000_1)

## Multimedia

- **silicones.elkem.com**  
Site web : <https://silicones.elkem.com>
- **Enjeux vallée de la chimie**  
<https://www.le-tout-lyon.fr/julien-lahaie-la-vallee-de-la-chimie-dans-une-logique-decarbonee-12620.html>
- **69 SAINT-FONS. La Rue Nationale Tabac**  
lien internet google : 69 SAINT-FONS. La Rue Nationale Tabac
- **Ferrieux Cécile. Les couloirs du risque, thèse, 2015**  
Ferrieux Cécile. *Les couloirs du risque : les milieux industriels et le gouvernement local des risques dans la Vallée de la chimie*, Thèse électronique, Lyon, Université Lumière Lyon 2, 2015. (sous la direction de Gilles Massardier et de Gwenola Le Naour (Gilles Massardie Maître de conférences HDR de science politique laboratoire Triangle Lyon)

## Annexe 1

### Transition, enjeux de la vallée de la chimie

Lyon Vallée de la Chimie est une plateforme industrielle et économique majeure intégrée à la 1ère agglomération industrielles (hors Île-de-France). Un territoire stratégique de l'entrée sud de Lyon : 2 000 ha, 14 000 emplois directs dans les filières chimie-énergie-environnement, 2500 chercheurs, 100 000 habitants.

L'enjeu est aussi de s'appuyer sur le rail dont l'infrastructure existe déjà mais qui n'est pas assez utilisée pour desservir la Vallée de la chimie. Entre le sud de Gerland, Givors et Pierre-Bénite, il y a 8 haltes ferroviaires, sauf que la fréquence et la desserte ne sont pas adaptées. Un système type RER avec un tarif combiné pourraient répondre à cet enjeu fort de déplacement.

La région Rhône-Alpes compte 62 établissements de l'industrie chimique, représentant environ 42 000 emplois et 12 milliards de chiffre d'affaire par an. La Vallée de la chimie recense 45 établissements pour 7000 emplois directs (Carnet d'observation, Forum de Pierre-Bénite, 21 avril 2011).

#### **La Vallée de la chimie, c'est aussi un territoire habité avec des enjeux forts de politique publique ?**

C'est un territoire qui compte avec 100 000 habitants. On réhabilite actuellement près de 5 000 logements en raison des risques technologiques inhérents aux activités industrielles. Ce sont des travaux obligatoires pour les propriétaires notamment avec le remplacement des ouvertures et des portes (filmage, châssis renforcés, pièces de confinement) prix en charge à 100 % par l'industriel à l'origine du risque, la Métropole, la Région et l'Etat.

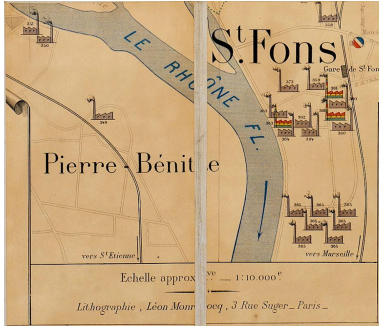
<https://www.le-tout-lyon.fr/julien-lahaie-la-vallee-de-la-chimie-dans-une-logique-decarbonee-12620.html>

La région Auvergne Rhône-Alpes est la première région chimique de France en termes de production et les partenaires de la soirée, à savoir Kem One, Domo, Total Énergies, Adisseo ou encore Atmo, étaient invités à réagir à la thématique de la soirée : « L'intégration de l'usine dans la ville et le dialogue avec les riverains ».

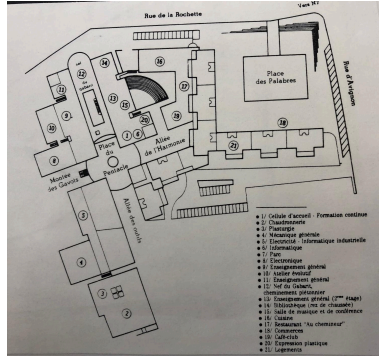
« Il y a deux enjeux forts actuellement dans notre domaine, l'implantation sur le territoire et la décarbonisation », a réagi Jérôme Geneste, président de France Chimie Auvergne Rhône-Alpes. Romain Petroff Saint Arroman, directeur de Kem One à Balan, voit quant à lui plusieurs objectifs derrière le fait d'entretenir le lien entre les entreprises de la chimie et leur territoire : « Communiquer sur notre activité pour expliquer ce que l'on fait, écouter ce que la population a à nous dire et rendre attractif nos métiers. »

<https://www.leprogres.fr/economie/2022/04/11/les-acteurs-de-la-chimie-reflechissent-aux-enjeux-de-demain>

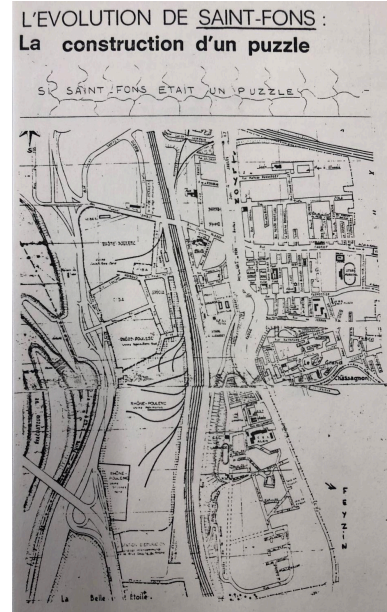
## Illustrations



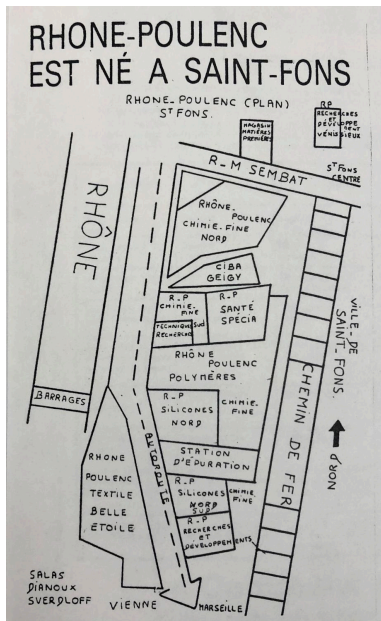
Carte de 1912, usines chimiques (Archive privée)  
 Phot. Nadine Halitim-Dubois  
 IVR82\_20066900344NUCA



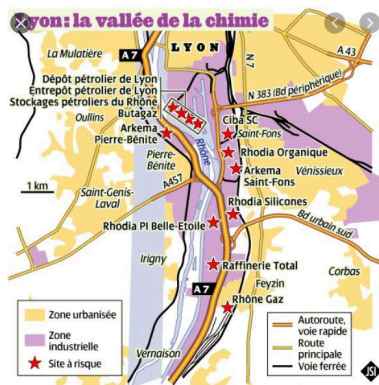
Plan Grafic de Saint-Fons, 1990 (©BML : B 028697-T.01)  
 Phot. Léa Mauris-Demourieux  
 IVR84\_20256900097NUC



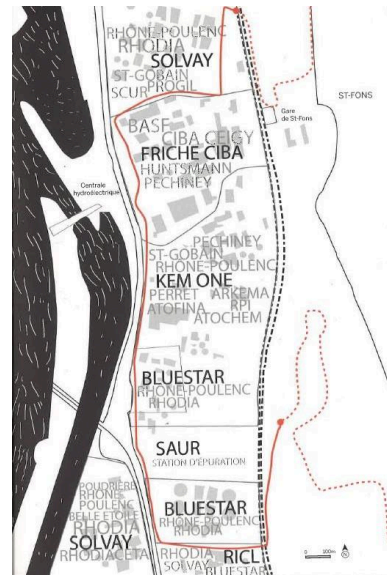
Plan évolution Saint-Fons (©BML : B 028697-T.01)  
 Phot. Léa Mauris-Demourieux  
 IVR84\_20256900096NUC



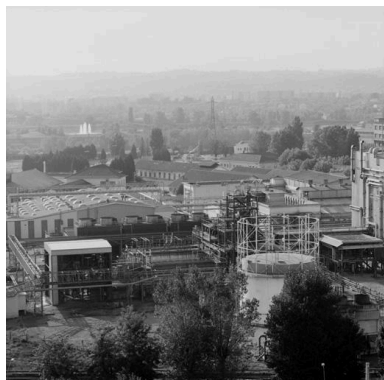
Rhône-Poulenc St-Fons 1979 (©BML : B 028697-T.01)  
 Phot. Léa Mauris-Demourieux  
 IVR84\_20256900098NUC



Lyon : la vallée de la chimie vers 2000 (carte en ligne)  
 Phot. Nadine Halitim-Dubois  
 IVR82\_20066900342NUCA



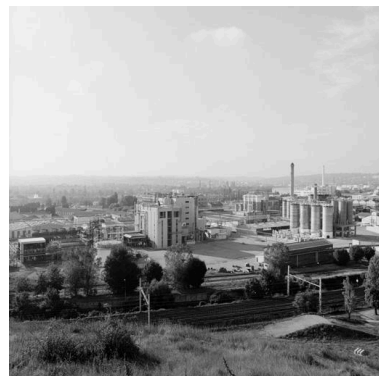
Carte des implantations industrielles, (Lyon, vallée de la chimie 2015, p.43)  
 Phot. Léa Mauris-Demourieux  
 IVR84\_20256900492NUCA



Vue d'ensemble est  
Phot. Didier Gourbin  
IVR82\_20056902938X



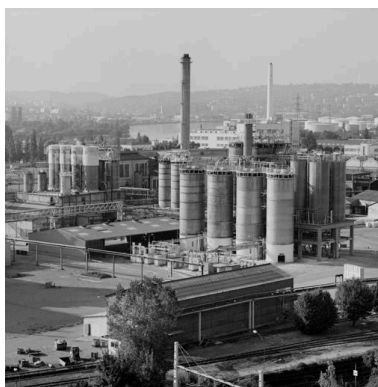
Vue des installations  
Phot. Didier Gourbin  
IVR82\_20056902939X



Vue d'ensemble des installations  
Phot. Didier Gourbin  
IVR82\_20056902940X



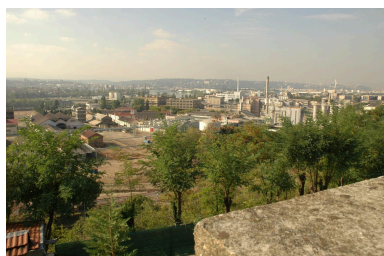
Vue d'ensemble des installations  
Phot. Didier Gourbin  
IVR82\_20056902941X



Détail installations de production  
Phot. Didier Gourbin  
IVR82\_20056902943X



Bâtiment avant démolition  
Phot. Didier Gourbin  
IVR82\_20056902936X



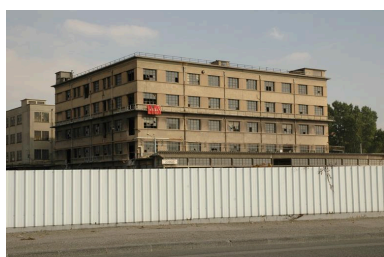
Vue d'ensemble du  
couloir de la chimie  
Phot. Nadine Halitim-Dubois  
IVR82\_20066900347NUCA



Citerne sphérique  
Phot. Nadine Halitim-Dubois  
IVR84\_20166900213NUCA



Vue d'ensemble du site  
Phot. Nadine Halitim-Dubois  
IVR84\_20166900216NUCA



Bâtiment  
Phot. Nadine Halitim-Dubois  
IVR82\_20066900340NUCA



Vue ouest  
Phot. Nadine Halitim-Dubois  
IVR82\_20066900341NUCA



Bâtiment avant démolition  
Phot. Nadine Halitim-Dubois  
IVR82\_20066900343NUCA



Vue d'ensemble sud-est  
Phot. Nadine Halitim-Dubois  
IVR82\_20066900348NUCA



Vue d'ensemble  
Phot. Nadine Halitim-Dubois  
IVR82\_20066900349NUCA



Éléments de production  
Phot. Nadine Halitim-Dubois  
IVR82\_20066900350NUCA



Vue d'ensemble  
Phot. Nadine Halitim-Dubois  
IVR82\_20066900351NUCA



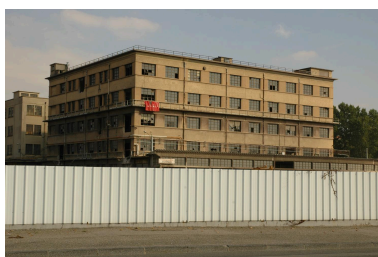
Vue d'ensemble  
Phot. Nadine Halitim-Dubois  
IVR82\_20066900352NUCA



Citerne  
Phot. Nadine Halitim-Dubois  
IVR82\_20066900346NUCA



Vue du site  
Phot. Nadine Halitim-Dubois  
IVR82\_20066900353NUCA



Détail bâtiment avant démolition  
Phot. Nadine Halitim-Dubois  
IVR82\_20066900354NUCA



Vue est du site côté voie ferrée  
Phot. Nadine Halitim-Dubois  
IVR84\_20236900012NUCA



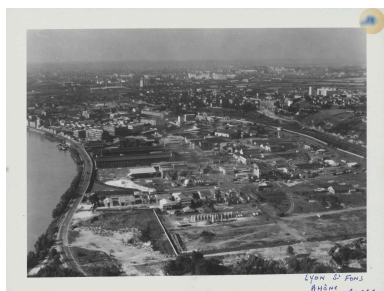
Vue des circulation  
aérienne (pipeline)  
Phot. Nadine Halitim-Dubois  
IVR84\_20236900013NUCA



Vue côté raccordement ferroviaire  
Phot. Nadine Halitim-Dubois  
IVR84\_20236900014NUCA



Carte postale, vue Rue Nationale,  
St-Fons, s.d (image google)  
Phot. Léa Mauris-Demourieux  
IVR84\_20256900036NUC

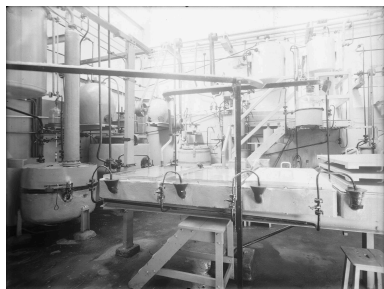


Vue aérienne, usines St-Gobain, St-  
Fons, 1952 (©ADRhône : 14Fi247)



Plan usine Rhodiacaéta,  
1968 (©ADRhône : 1Fi222)  
Phot. Léa Mauris-Demourieux  
IVR84\_20256900063NUCA

Vue aérienne, usines Péchiney-  
St-Gobain, St-Fons ,1960-1961  
(©ADRhône : 14Fi248)  
Phot. Léa Mauris-Demourieux  
IVR84\_20256900059NUC



Phot. Léa Mauris-Demourieux  
IVR84\_20256900060NUC



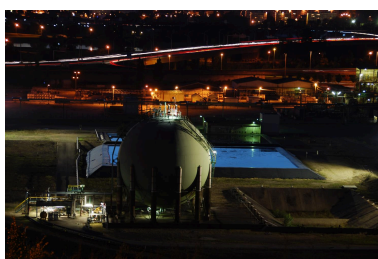
Vue d'intérieur, usine Rhône-Poulenc,  
1930 (©BML : P0546 S 1125)  
Phot. Jules Sylvestre  
IVR84\_20256900072NUC

Vue d'intérieur, usine Rhône-Poulenc,  
1930 (©BML : P0546 S 1124)  
Phot. Jules Sylvestre  
IVR84\_20256900073NUC

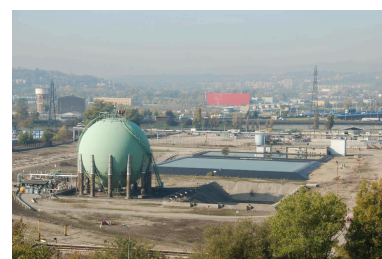
Vue d'intérieur, usine Rhône-Poulenc,  
1930 (©BML : P0546 S 1120)  
Phot. Jules Sylvestre  
IVR84\_20256900074NUC



Vue d'extérieur, usine  
Rhône-Poulenc, 1930  
(©BML : P0546 S 1697)  
Phot. Jules Sylvestre  
IVR84\_20256900075NUC



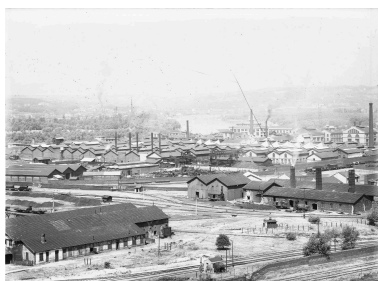
Usine Rhône-Poulenc, 2012  
(©BML : P1236 001 0170)  
Phot. Jules Sylvestre  
IVR84\_20256900076NUCA



Réservoir sphérique, Elkem Silicones,  
2009 (©BML : P1236 001 0169)  
Phot. Jules Sylvestre  
IVR84\_20256900077NUCA



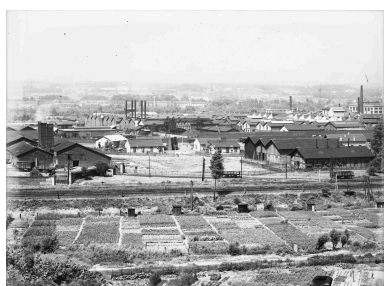
Usines Rhône-Poulenc, 1910  
(©BML : P0546 S 1695)  
Phot. Jules Sylvestre  
IVR84\_20256900078NUC



Usines Rhône-Poulenc, 1910  
(©BML : P0546 S 1696)  
Phot. Jules Sylvestre  
IVR84\_20256900079NUC



Usines Rhône-Poulenc, 1910  
(©BML : P0546 S 1691)  
Phot. Jules Sylvestre  
IVR84\_20256900080NUC



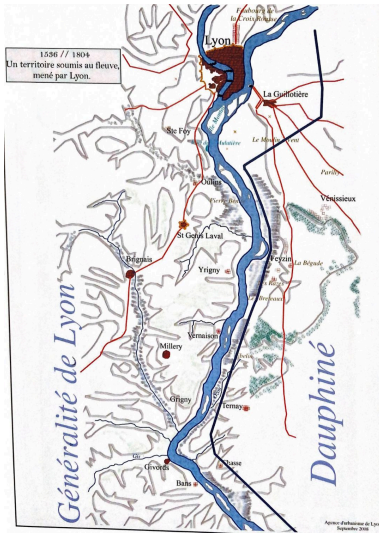
Usine Rhône-Poulenc et cultures,  
1910 (©BML : P0546 S 1693)  
Phot. Jules Sylvestre  
IVR84\_20256900081NUC



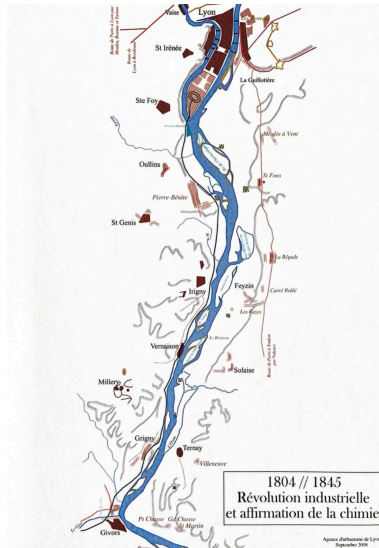
Sortie du personnel des  
usines Rhône-Poulenc, 1910  
(©BML : P0546 S 1694)  
Phot. Jules Sylvestre  
IVR84\_20256900082NUC



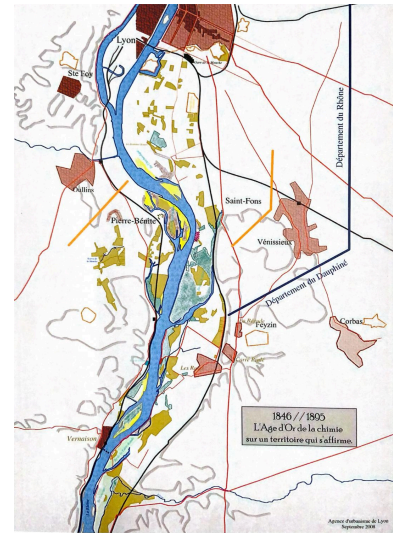
Vue d'intérieur, usine Rhône-Poulenc,  
1910 (©BML : P0546 S 1692)  
Phot. Jules Sylvestre  
IVR84\_20256900083NUC



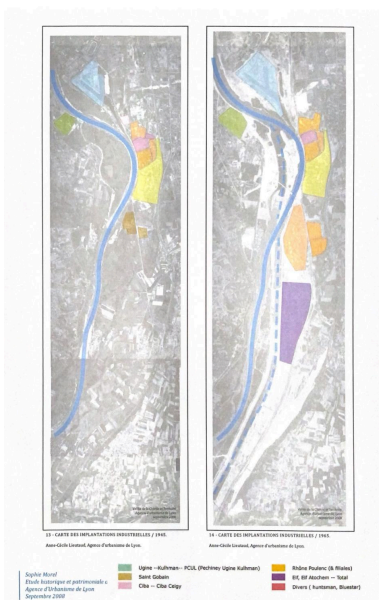
Carte vallée de la chimie  
 1536-1804, Agence URBA, Sophie Morel (©BML : MDRF 01064)  
 Phot. Léa Mauris-Demourieux  
 IVR84\_20256900091NUC



Carte vallée de la chimie  
 1804-1845, Agence URBA, Sophie Morel (©BML : MDRF 01064)  
 Phot. Léa Mauris-Demourieux  
 IVR84\_20256900092NUC



Carte vallée de la chimie  
 1846-1895, Agence URBA, Sophie Morel (©BML : MDRF 01064)  
 Phot. Léa Mauris-Demourieux  
 IVR84\_20256900093NUC



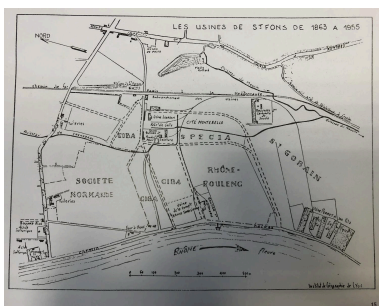
Carte vallée de la chimie  
 1945-1965, Agence URBA, Sophie Morel (©BML : MDRF 01064)  
 Phot. Léa Mauris-Demourieux  
 IVR84\_20256900094NUC



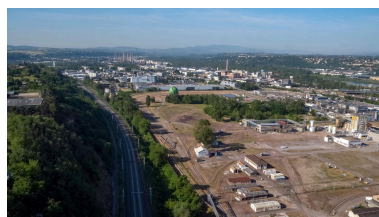
Carte vallée de la chimie  
 1979-1985, Agence URBA, Sophie Morel (©BML : MDRF 01064)  
 Phot. Léa Mauris-Demourieux  
 IVR84\_20256900095NUC



Plan localisation des usines, St-Fons,  
 1863 à 1955 (©BML : B 064698)  
 Phot. Léa Mauris-Demourieux  
 IVR84\_20256900099NUCA



Plan localisation des usines, St-Fons,  
 1863 à 1955 (©BML : 6900 J COR)

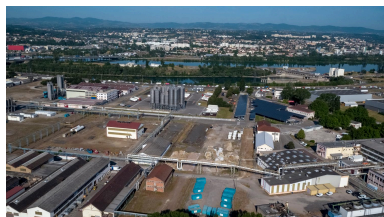


Vue générale de la vallée de la chimie (anciennes usines St-Gobain et Rhône-Poulenc)  
 Phot. Michel Pérès  
 IVR84\_20226900906NUCA



Vue générale de la vallée de la chimie (anciennes usines St-Gobain et Rhône-Poulenc)  
 Phot. Michel Pérès  
 IVR84\_20226900907NUCA

Phot. Léa Mauris-Demourieux  
IVR84\_20256900100NUC



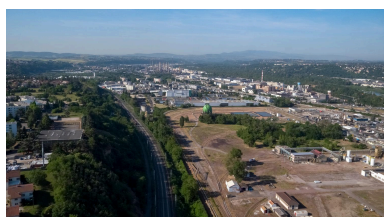
Vue générale de la vallée de la chimie  
(anciennes usines Rhône-Poulenc)  
Phot. Michel Pérès  
IVR84\_20226900908NUCA



Vue générale de la vallée de  
la chimie (anciennes usines  
CIBA et Rhône-Poulenc)  
Phot. Michel Pérès  
IVR84\_20226900909NUCA



Vue générale de la vallée de  
la chimie (anciennes usines  
CIBA et Rhône-Poulenc)  
Phot. Michel Pérès  
IVR84\_20226900910NUCA



Vue générale de la vallée de  
la chimie (anciennes usines  
St-Gobain, Pechiney St-  
Gobain puis Rhône-Poulenc)  
Phot. Michel Pérès  
IVR84\_20226900912NUCA



Vue générale de la vallée de  
la chimie (anciennes usines  
St-Gobain, Pechiney St-  
Gobain puis Rhône-Poulenc)  
Phot. Michel Pérès  
IVR84\_20226900913NUCA



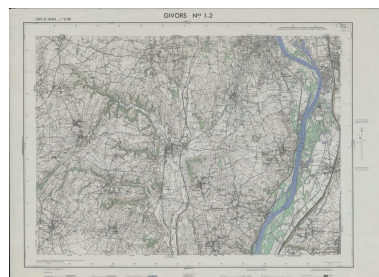
Vue générale drone : vallée  
de la chimie (anciennes usines  
CIBA et Rhône-Poulenc)  
Phot. Michel Pérès  
IVR84\_20226900914NUCA



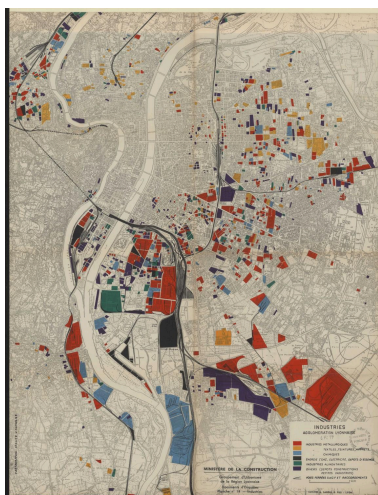
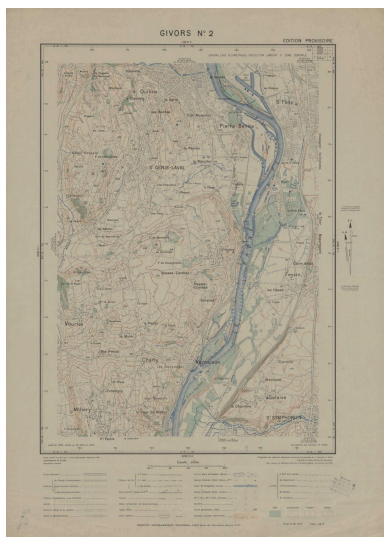
Plan cadastral, section AM, usines  
St-Fons (©ADRhône : 5541W28)  
Phot. Léa Mauris-Demourieux  
IVR84\_20256900415NUCA



Carte topographique de Lyon et de ses  
environs. 1869 (©ADRhône : 1Fi63)  
Phot. Léa Mauris-Demourieux  
IVR84\_20256900416NUC



Carte de Lyon et de ses environs.  
Givors n° 1-2. 1949-1963  
(©ADRhône : 1Fi147)  
Phot. Léa Mauris-Demourieux  
IVR84\_20256900417NUCA



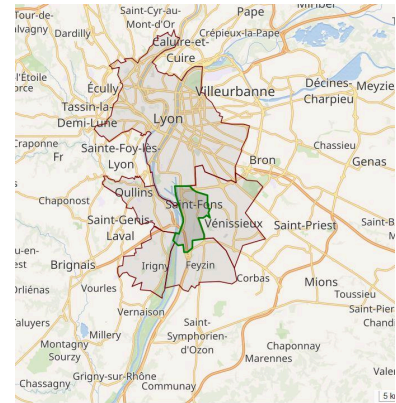
Carte topographique de Lyon et de  
ses environs. Lyon - feuille n° 168.  
1841-1902 (©ADRhône : 1Fi76)  
Phot. Léa Mauris-Demourieux  
IVR84\_20256900420NUC

Carte topographique de Lyon et de ses environs. Givors n° 2. 1944-1945 (©ADRhône : 1Fi146)  
 Phot. Léa Mauris-Demourieux  
 IVR84\_20256900418NUCA



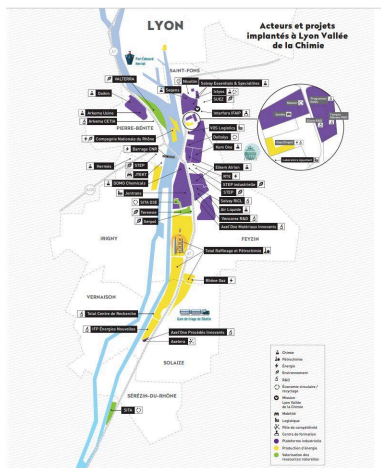
Carte topographique de Lyon et de ses environs. Lyon (bourg) - feuille n° 168. 1890 (©ADRhône : 1Fi186)  
 Phot. Léa Mauris-Demourieux  
 IVR84\_20256900421NUC

Carte des industries de l'agglomération lyonnaise. 1960-1970 (©ADRhône : 1Fi77)  
 Phot. Léa Mauris-Demourieux  
 IVR84\_20256900419NUCA

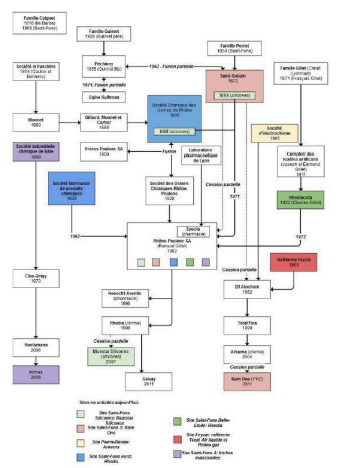


Carte des communes de la métropole de Lyon, vallée de la chimie  
 Phot. Léa Mauris-Demourieux  
 IVR84\_20256900540NUCA

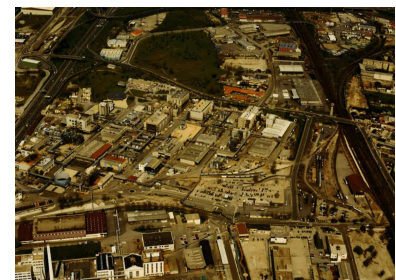
Plan localisation vallée de la chimie, études, projets réalisé par Métropole-Gand Lyon  
 Phot. Léa Mauris-Demourieux  
 IVR84\_20256900508NUCA



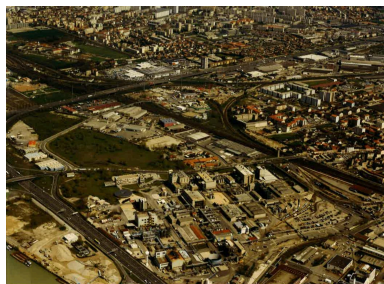
Carte Métropole Grand Lyon, acteurs et projets implantés à Lyon Vallée de la Chimie, 2023  
 Phot. Léa Mauris-Demourieux  
 IVR84\_20256900572NUCA



Généalogie entreprises secteur chimique, Vallée de la Chimie (début XIXe s à aujourd'hui)  
 Cécile Férrieux, 2015. p78  
 Phot. Léa Mauris-Demourieux  
 IVR84\_20256900573NUCA



Usine Elf Atochem à Saint-Fons en 1992, vue aérienne (©Métropole de Lyon : 7152WM 506)  
 Phot. Léa Mauris-Demourieux  
 IVR84\_20256900593NUCA



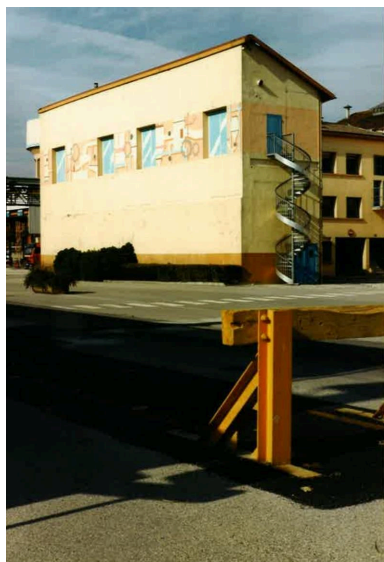
Usine Elf Atochem en 1992,  
vue aérienne (©Métropole  
de Lyon : 7152WM 506)  
Phot. Léa Mauris-Demourieux  
IVR84\_20256900594NUCA



Usine Elf Atochem à Saint-  
Fons en 1996 (©Métropole  
de Lyon : 7152WM 509)  
Phot. Léa Mauris-Demourieux  
IVR84\_20256900595NUCA



Usine Elf Atochem à Saint-  
Fons en 1996 (©Métropole  
de Lyon : 7152WM 509)  
Phot. Léa Mauris-Demourieux  
IVR84\_20256900596NUCA



Usine Elf Atochem à Saint-  
Fons en 1996 (©Métropole  
de Lyon : 7152WM 509)  
Phot. Léa Mauris-Demourieux  
IVR84\_20256900597NUCA



Usine Elf Atochem à Saint-  
Fons en 1996 (©Métropole  
de Lyon : 7152WM 509)  
Phot. Léa Mauris-Demourieux  
IVR84\_20256900598NUCA



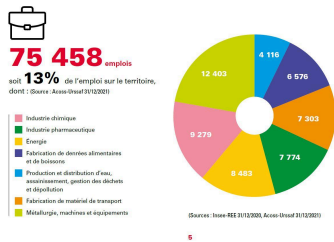
Usine Elf Atochem à Saint-  
Fons en 1996 (©Métropole  
de Lyon : 7152WM 509)  
Phot. Léa Mauris-Demourieux  
IVR84\_20256900599NUCA



Usine Elf Atochem à Saint-Fons en 1996 (©Métropole de Lyon : 7152WM 511)  
 Phot. Léa Mauris-Demourieux  
 IVR84\_20256900601NUCA

Usine Elf Atochem à Saint-Fons en 1996 (©Métropole de Lyon : 7152WM 511)  
 Phot. Léa Mauris-Demourieux  
 IVR84\_20256900602NUCA

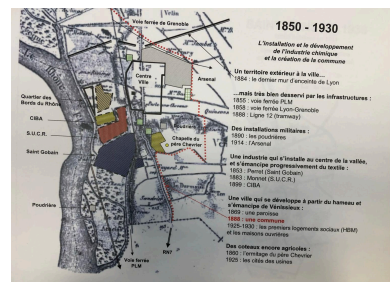
Usine Elf Atochem à Saint-Fons en 1996 (©Métropole de Lyon : 7152WM 511)  
 Phot. Léa Mauris-Demourieux  
 IVR84\_20256900600NUCA



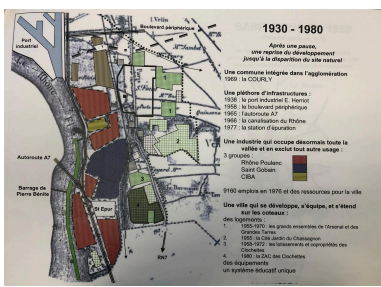
Pourcentage du nombre d'emploi du territoire (©INSEE 2021)  
 Phot. Nadine Halitim-Dubois  
 IVR84\_20256900730NUCA



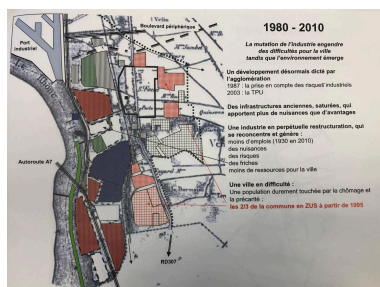
Développements urbains, Saint-Fons, 1850 (©AC Saint-Fons)  
 Phot. Léa Mauris-Demourieux  
 IVR84\_20256900742NUCA



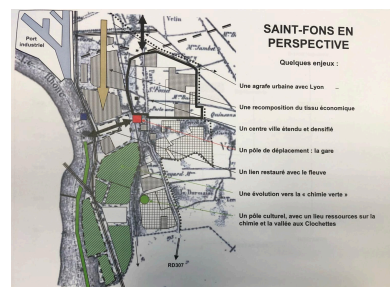
Développements urbains, Saint-Fons, 1850 - 1930 (©AC Saint-Fons)  
 Phot. Léa Mauris-Demourieux  
 IVR84\_20256900743NUCA



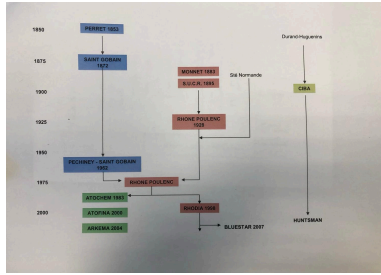
Développements urbains, Saint-Fons, 1930 - 1980 (©AC Saint-Fons)  
 Phot. Léa Mauris-Demourieux  
 IVR84\_20256900744NUCA



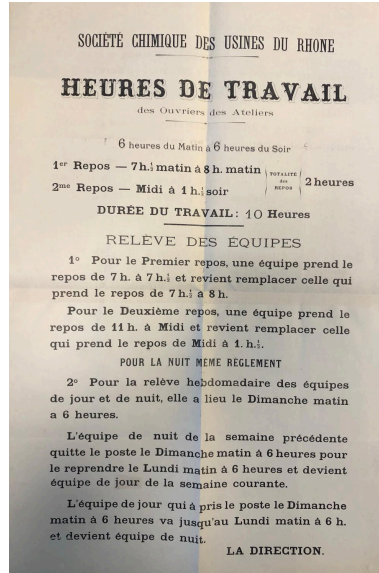
Développements urbains, Saint-Fons, 1980 - 2010 (©AC Saint-Fons)  
 Phot. Léa Mauris-Demourieux  
 IVR84\_20256900745NUCA



Développements urbains, Saint-Fons en perspective (©AC Saint-Fons)  
 Phot. Léa Mauris-Demourieux  
 IVR84\_20256900746NUCA



Développements urbains, Saint-Fons, généalogie (©AC Saint-Fons)  
 Phot. Léa Mauris-Demourioux  
 IVR84\_20256900747NUCA



Heures de travail des ouvriers des usines SCUR, St-Fons (©AC Saint-Fons)  
 Phot. Léa Mauris-Demourioux  
 IVR84\_20256900748NUCA

Clientèle DELMAS  
 8, Impasse LANGE  
 69100 SAINT-FONS

Inventaire  
 Heures: 1900-1901-1902-1903-1904

Inventaire dans les usines chimiques de Saint-Fons  
 (accidents et incendies)

date	Lieu	Nature	Nombres
24/07/1879	SAIGROT-LAPRETE	explosion d'un autoclave	1 mort, 2 blessés
7/04/1924	"	chute d'un toit	1 mort
5/04/1936	chaux Gohin	incendie	
6/11/1881	SAIGROT-LAPRETE	incendie	
20/06/1883	RAVUS	incendie	1 blessé
18/01/1893	SAIGROT-LAPRETE	incendie	
25/04/1894	Point Gohin	incendie	
8/07/1894	Point Gohin	accident capot for courroie	1 mort
25/03/1893	ROUET-ROUET	explosion	2 blessés
25/02/1893	"	accident capot for courroie	1 blessé
9/10/1894	"	incendie	
2/10/1902	LAPRETE	chute dans une cuve de gâchage	1 mort
25/01/1902	USINE DU ROUET	accident capot for courroie	1 mort
14/05/1905	PIERRE	incendie	
19/04/1902	Ch. Ruchet chimiques	incendie	(sur passage)
5/06/1902	"	accident de travail	
14-02-1920	SAIGROT	explosion d'un autoclave	2 blessés
3-01-1923	SAIGROT	incendie	
23/05/1926	RAVUS	explosion d'un autoclave	1 mort, 25 blessés
23/05/1926	"	explosion " "	1 mort, 10 blessés
18/11/1924	"	explosion d'un autoclave	1 mort, 1 blessé

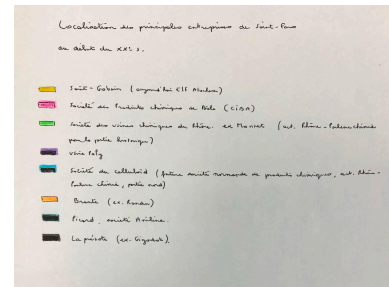
Insécurité dans les usines chimiques de St-Fons, accidents et incendies (©AC Saint-Fons)  
 Phot. Léa Mauris-Demourioux  
 IVR84\_20256900749NUCA



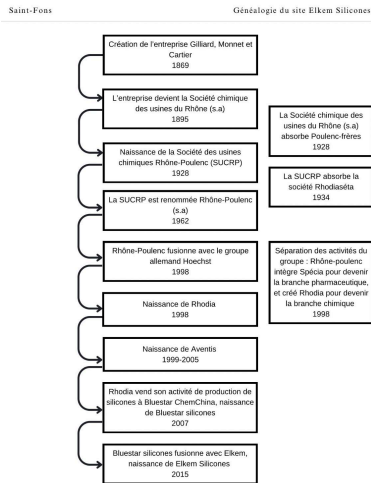
Atelier d'aspirine de l'usine de St-Fons, XXe s (©AC Saint-Fons)  
 Phot. Léa Mauris-Demourioux  
 IVR84\_20256900750NUC



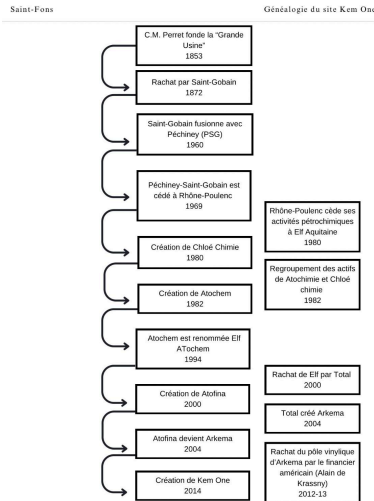
Localisation des principales entreprises de St-Fons au début du XXe s (©AC Saint-Fons)  
 Phot. Léa Mauris-Demourioux  
 IVR84\_20256900751NUCA



Localisation des principales entreprises de St-Fons au début du XXe s (©AC Saint-Fons)  
 Phot. Léa Mauris-Demourioux  
 IVR84\_20256900752NUCA



Généalogie du site industriel Elkem Silicones de Saint-Fons  
 Phot. Léa Mauris-Demourieux  
 IVR84\_20256900817NUC



Généalogie du site industriel Kem One de Saint-Fons  
 Phot. Léa Mauris-Demourieux  
 IVR84\_20256900753NUC



La Vallée de la chimie et le port Edouard Herriot en fond, Saint-Fons, 2021 (©Métropole de Lyon)  
 Phot. Laurence Danière  
 IVR84\_20256900821NUCA



L'entreprise GAYA, Saint-Fons, 2021 (©Métropole de Lyon)  
 Phot. Laurence Danière  
 IVR84\_20256900819NUCA



L'entreprise GAYA, Saint-Fons, 2021 (©Métropole de Lyon)  
 Phot. Laurence Danière  
 IVR84\_20256900820NUCA



Usines chimiques St-Gobain, Saint-Fons, 1910 (©Métropole de Lyon)  
 Phot. auteur inconnu  
 IVR84\_20256900833NUC



Vue aérienne de la zone industrielle de Saint-Fons, 2016 (©Métropole de Lyon)  
 Phot. Thierry Fournier  
 IVR84\_20256900835NUCA



Usine Rhodia, Saint-Fons, 2016 (©Métropole de Lyon)  
 Phot. Emma Arbogast  
 IVR84\_20256900838NUCA



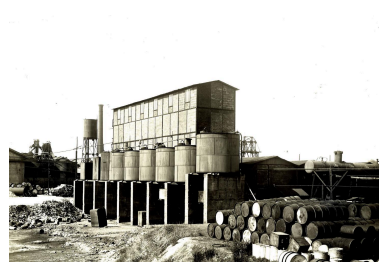
Réservoir sphérique et bassins de rétention, Saint-Fons, 2016 (©Métropole de Lyon)  
 Phot. Emma Arbogast  
 IVR84\_20256900839NUCA



Station d'épuration de Saint-Fons, 2016 (©Métropole de Lyon)  
Phot. Emma Arbogast  
IVR84\_20256900840NUCA



Vue sur les bâtiments Rhône-Poulenc dans la zone industrielle, Saint-Fons, 1992 (©Métropole de Lyon)  
Phot. auteur inconnu  
IVR84\_20256900842NUCA



Vue extérieure de la Société chimique des usines du Rhône, 1923, Paris (8e) (AC Saint-Fons)  
Phot. Léa Mauris-Demourieux  
IVR84\_20256900843NUC



Vue extérieure de la Société chimique des usines du Rhône, entrée du personnel, s.d, Saint-Fons (©AC Saint-Fons)  
Phot. Léa Mauris-Demourieux  
IVR84\_20256900844NUC



Vue extérieure de la Société chimique des usines du Rhône, s.d, Saint-Fons (©AC Saint-Fons)  
Phot. Léa Mauris-Demourieux  
IVR84\_20256900845NUC



Vue extérieure de la Société chimique des usines du Rhône, 1964, Saint-Fons (©AC Saint-Fons)  
Phot. Léa Mauris-Demourieux  
IVR84\_20256900846NUC



Vue extérieure ouest des usines, s.d, Saint-Fons (©AC Saint-Fons)  
Phot. Léa Mauris-Demourieux  
IVR84\_20256900847NUC



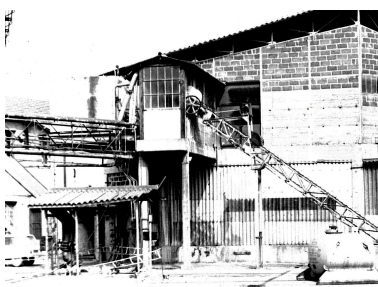
Vue extérieure des usines Rhône-Poulenc, s.d, Saint-Fons (©AC Saint-Fons)  
Phot. Léa Mauris-Demourieux  
IVR84\_20256900848NUC



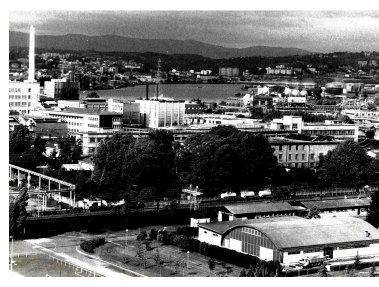
Vue extérieure des usines Rhône-Poulenc, s.d, Saint-Fons (©AC Saint-Fons)  
Phot. Léa Mauris-Demourieux  
IVR84\_20256900849NUC



Vue extérieure de la Société chimique des usines du Rhône, 1912, Saint-Fons (©AC Saint-Fons)  
Phot. Léa Mauris-Demourieux  
IVR84\_20256900850NUC



Vue extérieure de la Société chimique des usines du Rhône, s.d, Saint-Fons (©AC Saint-Fons)  
Phot. Léa Mauris-Demourieux  
IVR84\_20256900851NUC



Usines Saint-Fons, voie ferrée et le Rhône, s.d (©AC Saint-Fons)  
Phot. Léa Mauris-Demourieux  
IVR84\_20256900852NUC



Vue extérieure des usines Rhône-Poulenc, s.d, Saint-Fons (©AC Saint-Fons)  
Phot. Léa Mauris-Demourieux  
IVR84\_20256900853NUC



Vue extérieure des usines Ciba Geigy, s.d, Saint-Fons (©AC Saint-Fons)  
Phot. Léa Mauris-Demourieux  
IVR84\_20256900854NUC



Incendie des usines Rhône-Poulenc, s.d, Saint-Fons (©AC Saint-Fons)  
Phot. Léa Mauris-Demourieux  
IVR84\_20256900855NUC



Usines Rhône-Poulenc, bâtiment laboratoire 1961, Saint-Fons (©AC Saint-Fons)  
Phot. Léa Mauris-Demourieux  
IVR84\_20256900856NUC



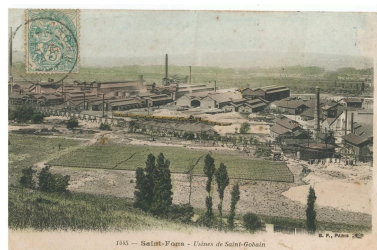
Usines Rhône-Poulenc, 1962, Saint-Fons (©AC Saint-Fons)  
Phot. Léa Mauris-Demourieux  
IVR84\_20256900857NUC



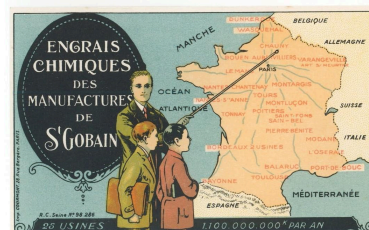
Vue d'ensemble de la vallée et des usines Rhône-Poulenc, Saint-Fons, s.d (©AC Saint-Fons)  
Phot. Léa Mauris-Demourieux  
IVR84\_20256900858NUC



Vue aérienne des usines St-Gobain, 1960, Saint-Fons (©AC Saint-Fons)  
Phot. Léa Mauris-Demourieux  
IVR84\_20256900859NUC



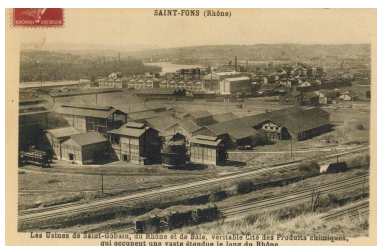
Carte postale, vue des usines St-Gobain, s.d, Saint-Fons (©AC Saint-Fons)  
Phot. Léa Mauris-Demourieux  
IVR84\_20256900860NUCA



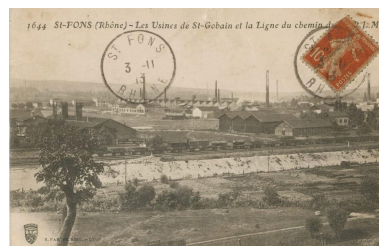
Cartes commerciales illustrées : engrais chimiques des manufactures de St-Gobain, s.d (©AC Saint-Fons)  
Phot. Léa Mauris-Demourieux  
IVR84\_20256900861NUCA



Carte postale, vue des usines Rhône-Poulenc, Saint-Fons, s.d (©AC Saint-Fons)  
Phot. Léa Mauris-Demourieux  
IVR84\_20256900862NUC

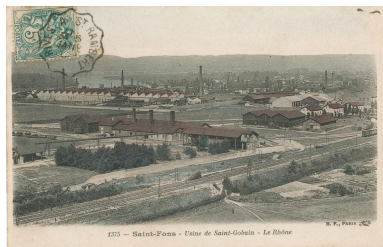


Carte postale, vue des usines St-Gobain, et de la Société pour l'industrie chimique de Bâle, Saint-Fons, s.d (©AC Saint-Fons)  
Phot. Léa Mauris-Demourieux



Carte postale, vue des usines St-Gobain, s.d, Saint-Fons (©AC Saint-Fons)  
Phot. Léa Mauris-Demourieux  
IVR84\_20256900864NUC

IVR84\_20256900863NUC



Carte postale, vue des usines  
St-Gobain, s.d, Saint-  
Fons (©AC Saint-Fons)  
Phot. Léa Mauris-Demourieux  
IVR84\_20256900865NUCA



Carte postale, vue des usines  
St-Gobain, s.d, Saint-  
Fons (©AC Saint-Fons)  
Phot. Léa Mauris-Demourieux  
IVR84\_20256900866NUC



Carte postale, vue générale  
des usines, s.d, Saint-  
Fons (©AC Saint-Fons)  
Phot. Léa Mauris-Demourieux  
IVR84\_20256900867NUC

## Dossiers liés

### Dossiers de synthèse :

Présentation et synthèse du patrimoine industriel de la ville de Lyon (IA69001377) Auvergne-Rhône-Alpes, Rhône, Lyon

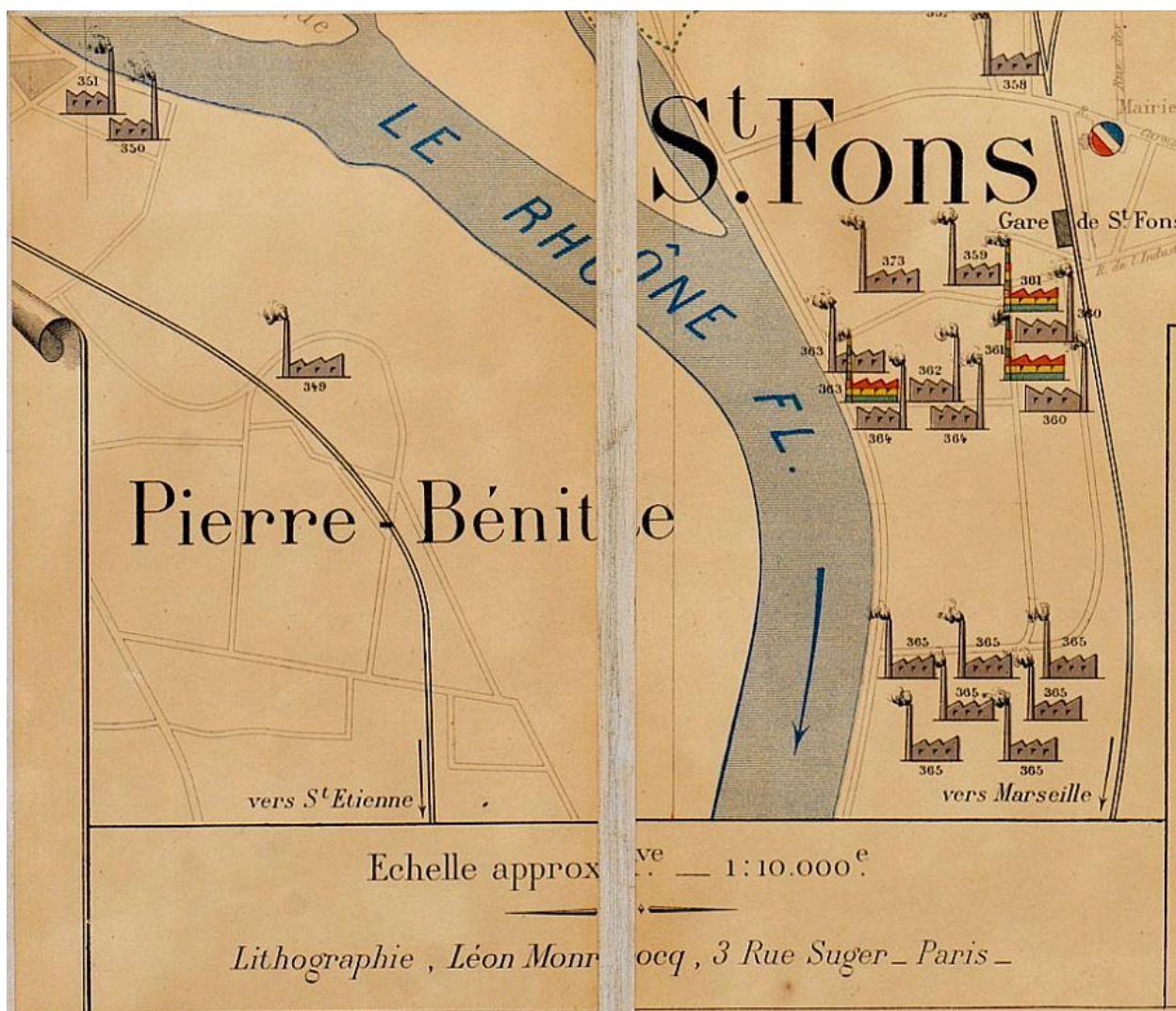
### Oeuvre(s) contenue(s) :

### Oeuvre(s) en rapport :

La Volta puis Saint-Gobain, puis Usine des Produits Chimiques Ugine Kuhlmann (PCUK), Atofina actuellement Arkema (IA69001723) Rhône-Alpes, Rhône, Pierre-Bénite, Vallée de la chimie, chemin de la Volta, rue Henri Moissan  
Parcellaire des friches CIBA (sud) puis des usines Sequens et des usines Solvay (nord) à Saint-Fons (IA69001726) Rhône-Alpes, Rhône, Saint-Fons, Vallée de la chimie, rue Marcel Sembat  
Raffinerie de Feyzin dit raffinerie ELF puis Total actuellement TotalEnergies (IA69001594) Rhône-Alpes, Rhône, Feyzin, Vallée de la chimie, chemin départemental 12, 34 rue du 8 mai  
Usine Saint-Gobain puis Rhodia PI Belle Etoile puis Solvay Belle étoile actuellement Domo Polytechnyl SAS (Chemicals) (IA69001728) Rhône-Alpes, Rhône, Saint-Fons, Vallée de la chimie, avenue Albert Rambloz

Auteur(s) du dossier : Nadine Halitim-Dubois, Léa Mauris-Demourieux

Copyright(s) : © Région Rhône-Alpes, Inventaire général du patrimoine culturel

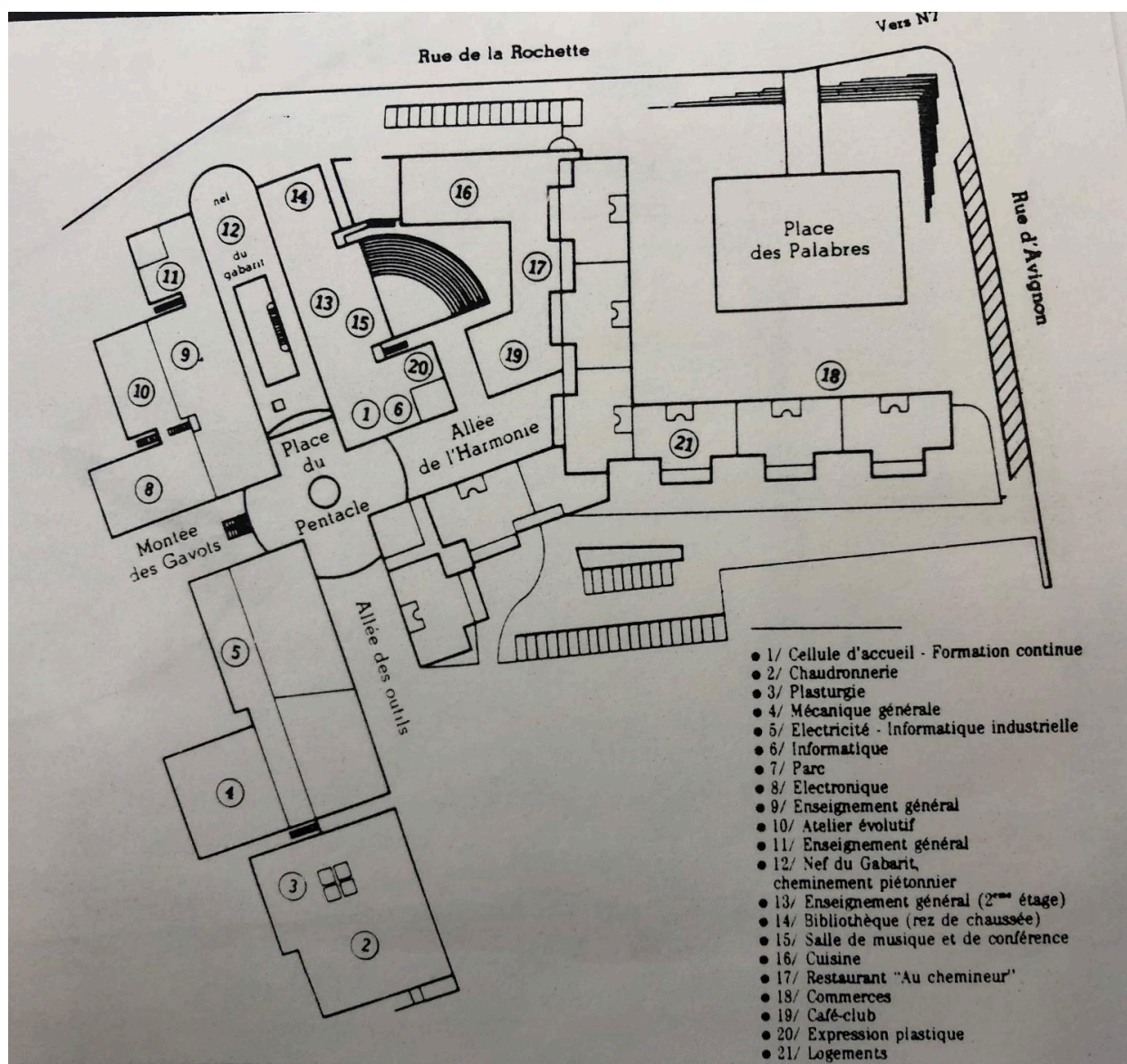


Carte de 1912, usines chimiques (Archive privée)

IVR82\_20066900344NUCA

Auteur de l'illustration : Nadine Halitim-Dubois

© Région Rhône-Alpes, Inventaire général du patrimoine culturel ; © Ville de Lyon  
reproduction soumise à autorisation du titulaire des droits d'exploitation



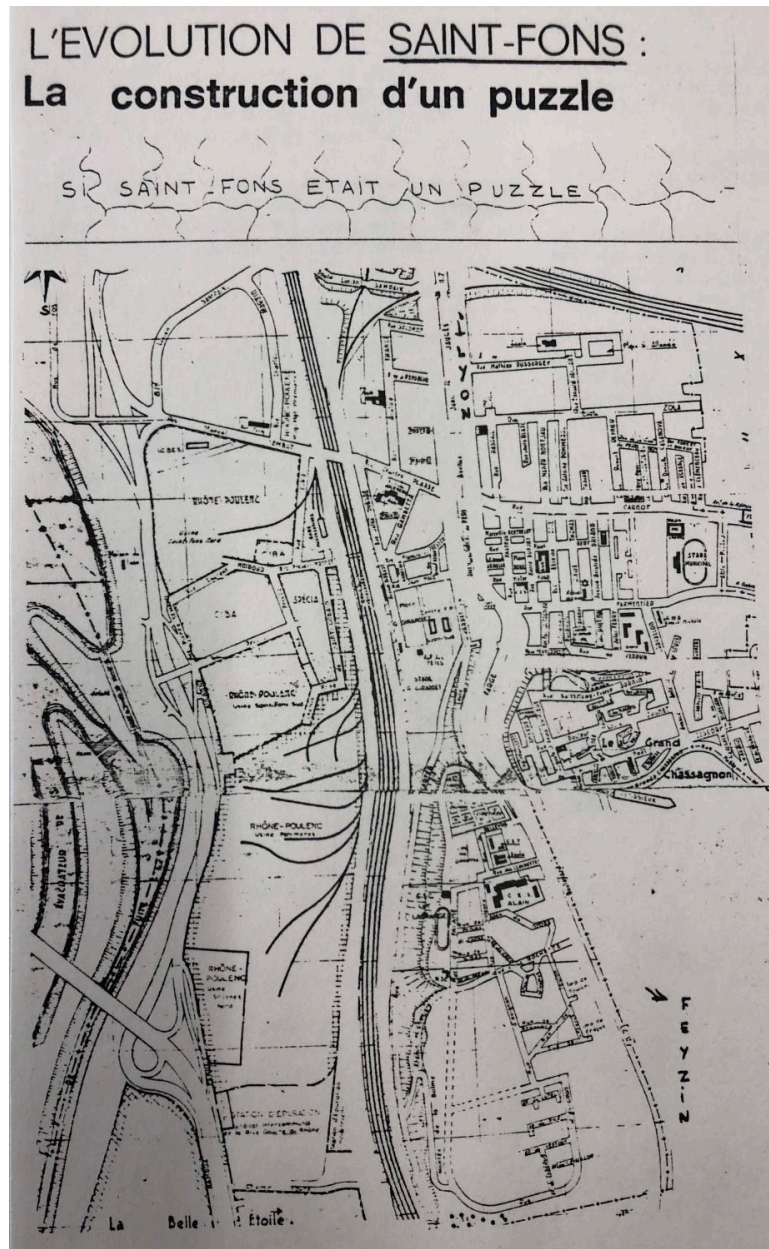
Plan Grafic de Saint-Fons, 1990 (©BML : B 028697-T.01)

IVR84\_20256900097NUC

Auteur de l'illustration : Léa Mauris-Demourieux

© Bibliothèque municipale de Lyon

communication libre, reproduction soumise à autorisation



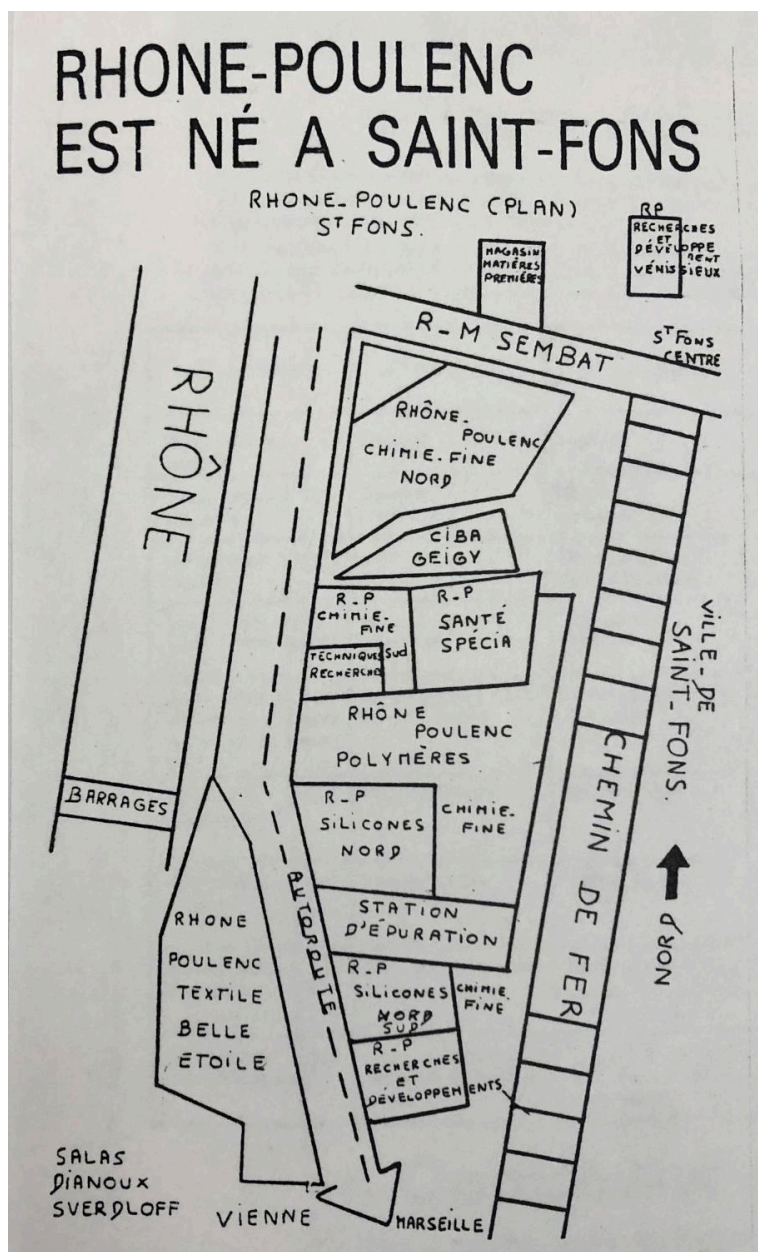
Plan évolution Saint-Fons (©BML : B 028697-T.01)

IVR84\_20256900096NUC

Auteur de l'illustration : Léa Mauris-Demourioux

© Bibliothèque municipale de Lyon

communication libre, reproduction soumise à autorisation



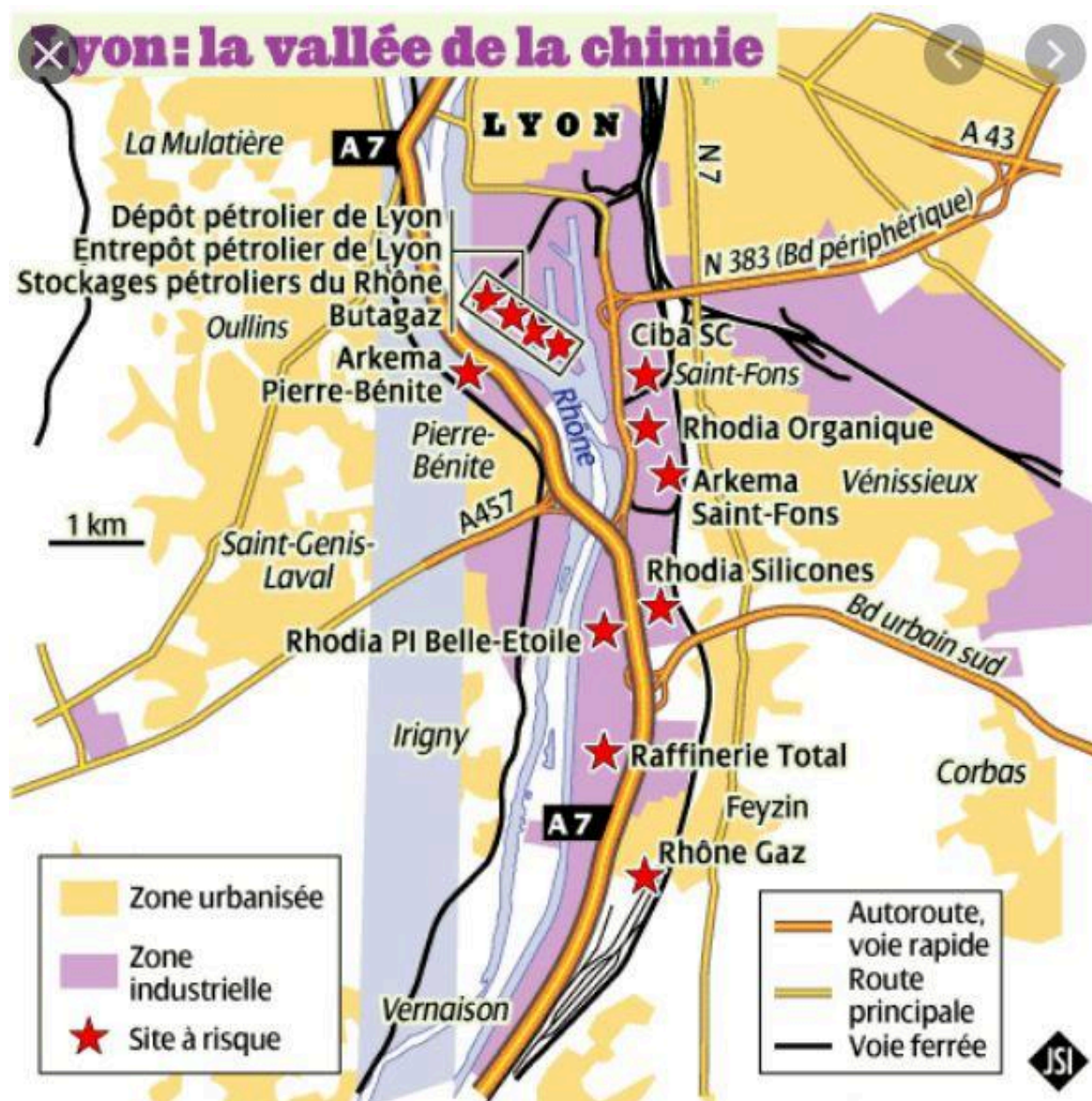
Rhône-Poulenc St-Fons 1979 (©BML : B 028697-T.01)

IVR84\_20256900098NUC

Auteur de l'illustration : Léa Mauris-Demourieux

© Bibliothèque municipale de Lyon

communication libre, reproduction soumise à autorisation

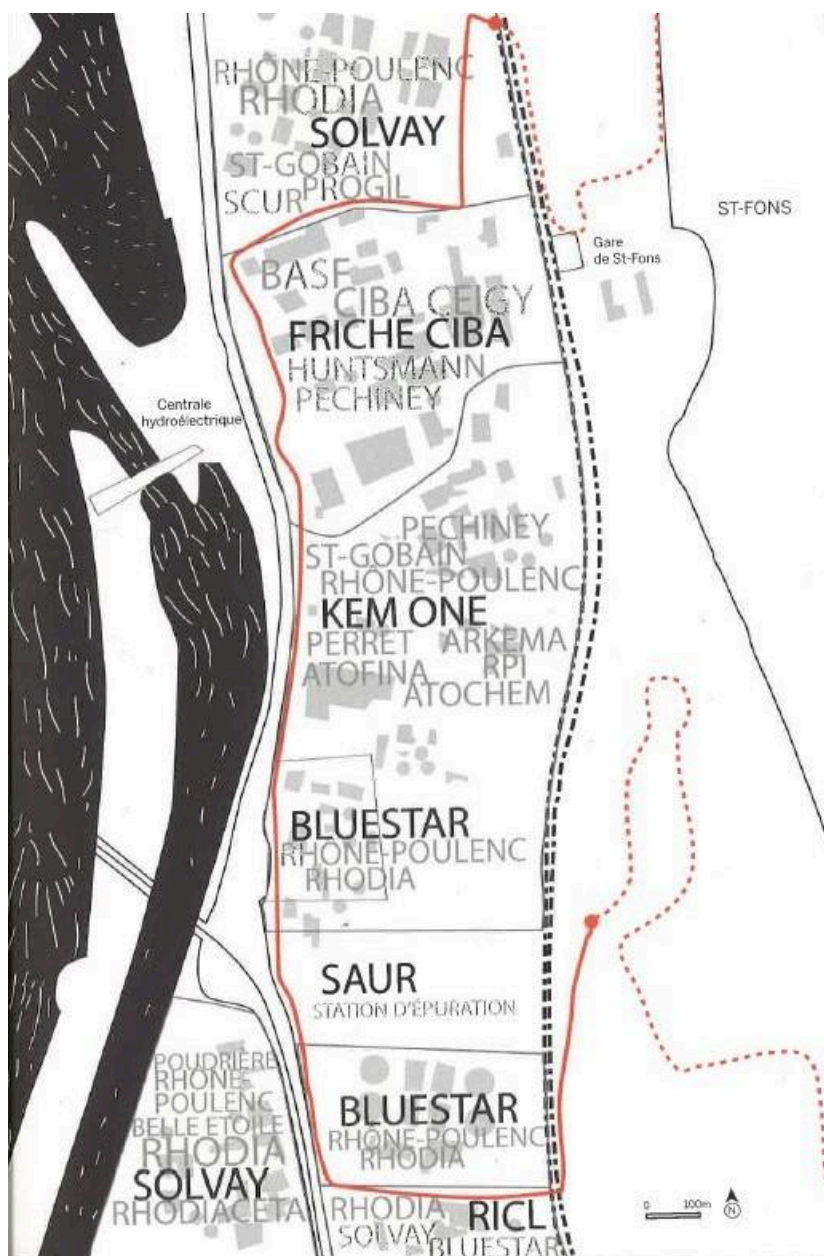


Lyon : la vallée de la chimie vers 2000 (carte en ligne)

IVR82\_20066900342NUCA

Auteur de l'illustration : Nadine Halitim-Dubois

© Région Rhône-Alpes, Inventaire général du patrimoine culturel  
reproduction soumise à autorisation du titulaire des droits d'exploitation



Carte des implantations industrielles, (Lyon, vallée de la chimie 2015, p.43)

IVR84\_20256900492NUCA

Auteur de l'illustration : Léa Mauris-Demourioux

© Région Rhône-Alpes, Inventaire général du patrimoine culturel  
communication libre, reproduction soumise à autorisation



Vue d'ensemble est

IVR82\_20056902938X

Auteur de l'illustration : Didier Gourbin

© Région Rhône-Alpes, Inventaire général du patrimoine culturel ; © Ville de Lyon  
reproduction soumise à autorisation du titulaire des droits d'exploitation



Vue des installations

IVR82\_20056902939X

Auteur de l'illustration : Didier Gourbin

© Région Rhône-Alpes, Inventaire général du patrimoine culturel ; © Ville de Lyon  
reproduction soumise à autorisation du titulaire des droits d'exploitation



Vue d'ensemble des installations

IVR82\_20056902940X

Auteur de l'illustration : Didier Gourbin

© Région Rhône-Alpes, Inventaire général du patrimoine culturel ; © Ville de Lyon  
reproduction soumise à autorisation du titulaire des droits d'exploitation



Vue d'ensemble des installations

IVR82\_20056902941X

Auteur de l'illustration : Didier Gourbin

© Région Rhône-Alpes, Inventaire général du patrimoine culturel ; © Ville de Lyon  
reproduction soumise à autorisation du titulaire des droits d'exploitation



Détail installations de production

IVR82\_20056902943X

Auteur de l'illustration : Didier Gourbin

© Région Rhône-Alpes, Inventaire général du patrimoine culturel ; © Ville de Lyon  
reproduction soumise à autorisation du titulaire des droits d'exploitation



Bâtiment avant démolition

IVR82\_20056902936X

Auteur de l'illustration : Didier Gourbin

© Région Rhône-Alpes, Inventaire général du patrimoine culturel ; © Ville de Lyon  
reproduction soumise à autorisation du titulaire des droits d'exploitation



Vue d'ensemble du couloir de la chimie

IVR82\_20066900347NUCA

Auteur de l'illustration : Nadine Halitim-Dubois

© Région Rhône-Alpes, Inventaire général du patrimoine culturel ; © Ville de Lyon  
reproduction soumise à autorisation du titulaire des droits d'exploitation



Citerne sphérique

IVR84\_20166900213NUCA

Auteur de l'illustration : Nadine Halitim-Dubois

© Région Rhône-Alpes, Inventaire général du patrimoine culturel ; © Ville de Lyon  
reproduction soumise à autorisation du titulaire des droits d'exploitation



Vue d'ensemble du site

IVR84\_20166900216NUCA

Auteur de l'illustration : Nadine Halitim-Dubois

© Région Rhône-Alpes, Inventaire général du patrimoine culturel ; © Ville de Lyon  
reproduction soumise à autorisation du titulaire des droits d'exploitation



Bâtiment

IVR82\_20066900340NUCA

Auteur de l'illustration : Nadine Halitim-Dubois

© Région Rhône-Alpes, Inventaire général du patrimoine culturel ; © Ville de Lyon  
reproduction soumise à autorisation du titulaire des droits d'exploitation



Vue ouest

IVR82\_20066900341NUCA

Auteur de l'illustration : Nadine Halitim-Dubois

© Région Rhône-Alpes, Inventaire général du patrimoine culturel ; © Ville de Lyon  
reproduction soumise à autorisation du titulaire des droits d'exploitation



Bâtiment avant démolition

IVR82\_20066900343NUCA

Auteur de l'illustration : Nadine Halitim-Dubois

© Région Rhône-Alpes, Inventaire général du patrimoine culturel ; © Ville de Lyon  
reproduction soumise à autorisation du titulaire des droits d'exploitation



Vue d'ensemble sud-est

IVR82\_20066900348NUCA

Auteur de l'illustration : Nadine Halitim-Dubois

© Région Rhône-Alpes, Inventaire général du patrimoine culturel ; © Ville de Lyon  
reproduction soumise à autorisation du titulaire des droits d'exploitation



Vue d'ensemble

IVR82\_20066900349NUCA

Auteur de l'illustration : Nadine Halitim-Dubois

© Région Rhône-Alpes, Inventaire général du patrimoine culturel ; © Ville de Lyon  
reproduction soumise à autorisation du titulaire des droits d'exploitation



Eléments de production

IVR82\_20066900350NUCA

Auteur de l'illustration : Nadine Halitim-Dubois

© Région Rhône-Alpes, Inventaire général du patrimoine culturel ; © Ville de Lyon  
reproduction soumise à autorisation du titulaire des droits d'exploitation



Vue d'ensemble

IVR82\_20066900351NUCA

Auteur de l'illustration : Nadine Halitim-Dubois

© Région Rhône-Alpes, Inventaire général du patrimoine culturel ; © Ville de Lyon  
reproduction soumise à autorisation du titulaire des droits d'exploitation



Vue d'ensemble

IVR82\_20066900352NUCA

Auteur de l'illustration : Nadine Halitim-Dubois

© Région Rhône-Alpes, Inventaire général du patrimoine culturel ; © Ville de Lyon  
reproduction soumise à autorisation du titulaire des droits d'exploitation



Citerne

IVR82\_20066900346NUCA

Auteur de l'illustration : Nadine Halitim-Dubois

© Région Rhône-Alpes, Inventaire général du patrimoine culturel ; © Ville de Lyon  
reproduction soumise à autorisation du titulaire des droits d'exploitation



Vue du site

IVR82\_20066900353NUCA

Auteur de l'illustration : Nadine Halitim-Dubois

© Région Rhône-Alpes, Inventaire général du patrimoine culturel ; © Ville de Lyon  
reproduction soumise à autorisation du titulaire des droits d'exploitation



Détail bâtiment avant démolition

IVR82\_20066900354NUCA

Auteur de l'illustration : Nadine Halitim-Dubois

© Région Rhône-Alpes, Inventaire général du patrimoine culturel ; © Ville de Lyon  
reproduction soumise à autorisation du titulaire des droits d'exploitation



Vue est du site côté voie ferrée

IVR84\_20236900012NUCA

Auteur de l'illustration : Nadine Halitim-Dubois

© Région Rhône-Alpes, Inventaire général du patrimoine culturel ; © Ville de Lyon  
reproduction soumise à autorisation du titulaire des droits d'exploitation



Vue des circulation aérienne (pipeline)

IVR84\_20236900013NUCA

Auteur de l'illustration : Nadine Halitim-Dubois

© Région Rhône-Alpes, Inventaire général du patrimoine culturel ; © Ville de Lyon  
reproduction soumise à autorisation du titulaire des droits d'exploitation



Vue côté raccordement ferroviaire

IVR84\_20236900014NUCA

Auteur de l'illustration : Nadine Halitim-Dubois

© Région Rhône-Alpes, Inventaire général du patrimoine culturel ; © Ville de Lyon  
reproduction soumise à autorisation du titulaire des droits d'exploitation



Carte postale, vue Rue Nationale, St-Fons, s.d (image google)

IVR84\_20256900036NUC

Auteur de l'illustration : Léa Mauris-Demourieux

© Archives départementales du Rhône

communication libre, reproduction soumise à autorisation



Vue aérienne, usines Péchiney-St-Gobain, St-Fons ,1960-1961 (©ADRhône : 14Fi248)

IVR84\_20256900059NUC

Auteur de l'illustration : Léa Mauris-Demourieux

© Archives départementales du Rhône

communication libre, reproduction soumise à autorisation



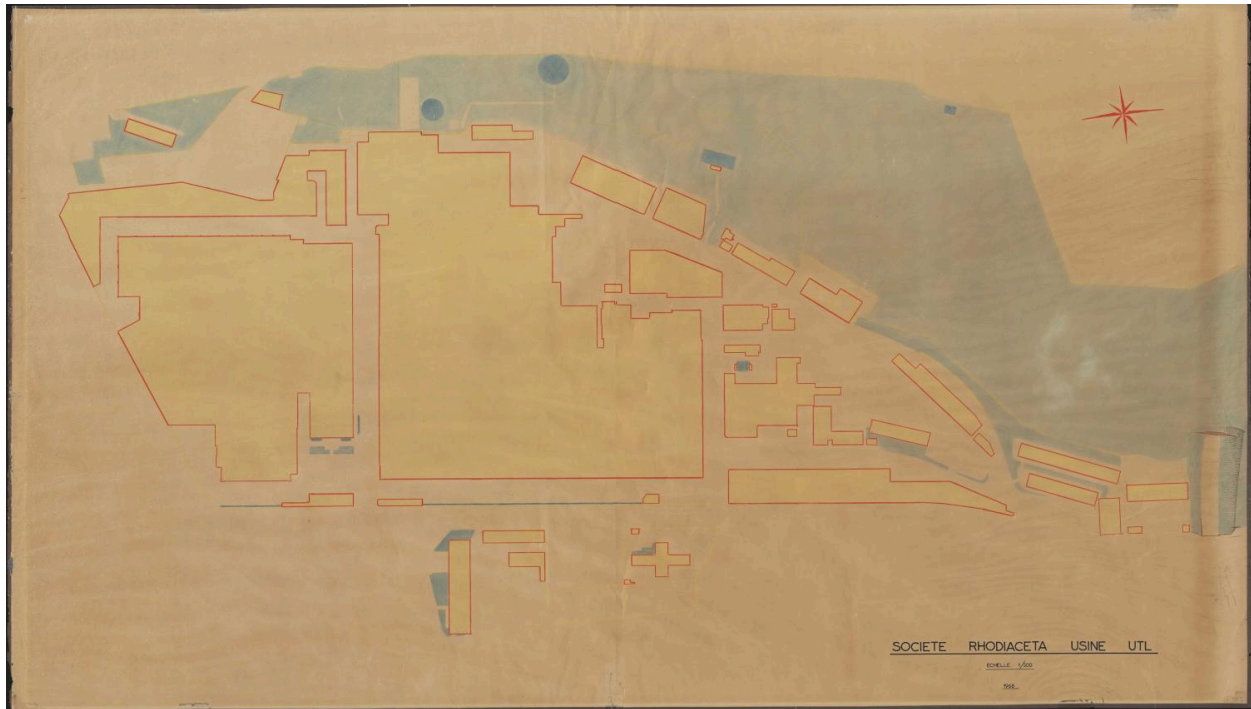
Vue aérienne, usines St-Gobain, St-Fons, 1952 (©ADRhône : 14Fi247)

IVR84\_20256900060NUC

Auteur de l'illustration : Léa Mauris-Demourieux

© Archives départementales du Rhône

communication libre, reproduction soumise à autorisation



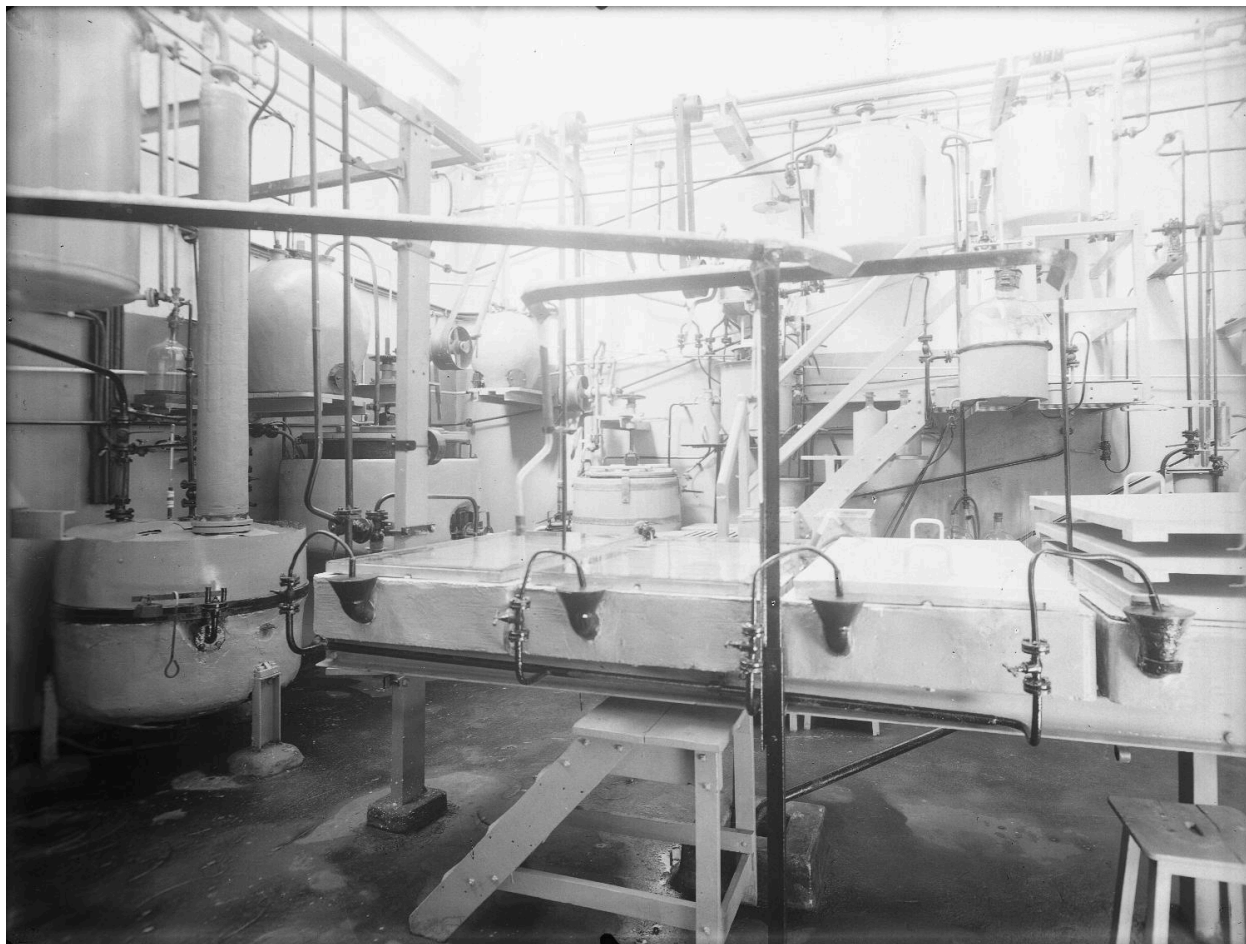
Plan usine Rhodiacéta, 1968 (©ADRhône : 1Fi222)

IVR84\_20256900063NUCA

Auteur de l'illustration : Léa Mauris-Demourieux

© Archives départementales du Rhône

communication libre, reproduction soumise à autorisation



Vue d'intérieur, usine Rhône-Poulenc, 1930 (©BML : P0546 S 1125)

IVR84\_20256900072NUC

Auteur de l'illustration : Jules Sylvestre

© Bibliothèque municipale de Lyon

communication libre, reproduction soumise à autorisation



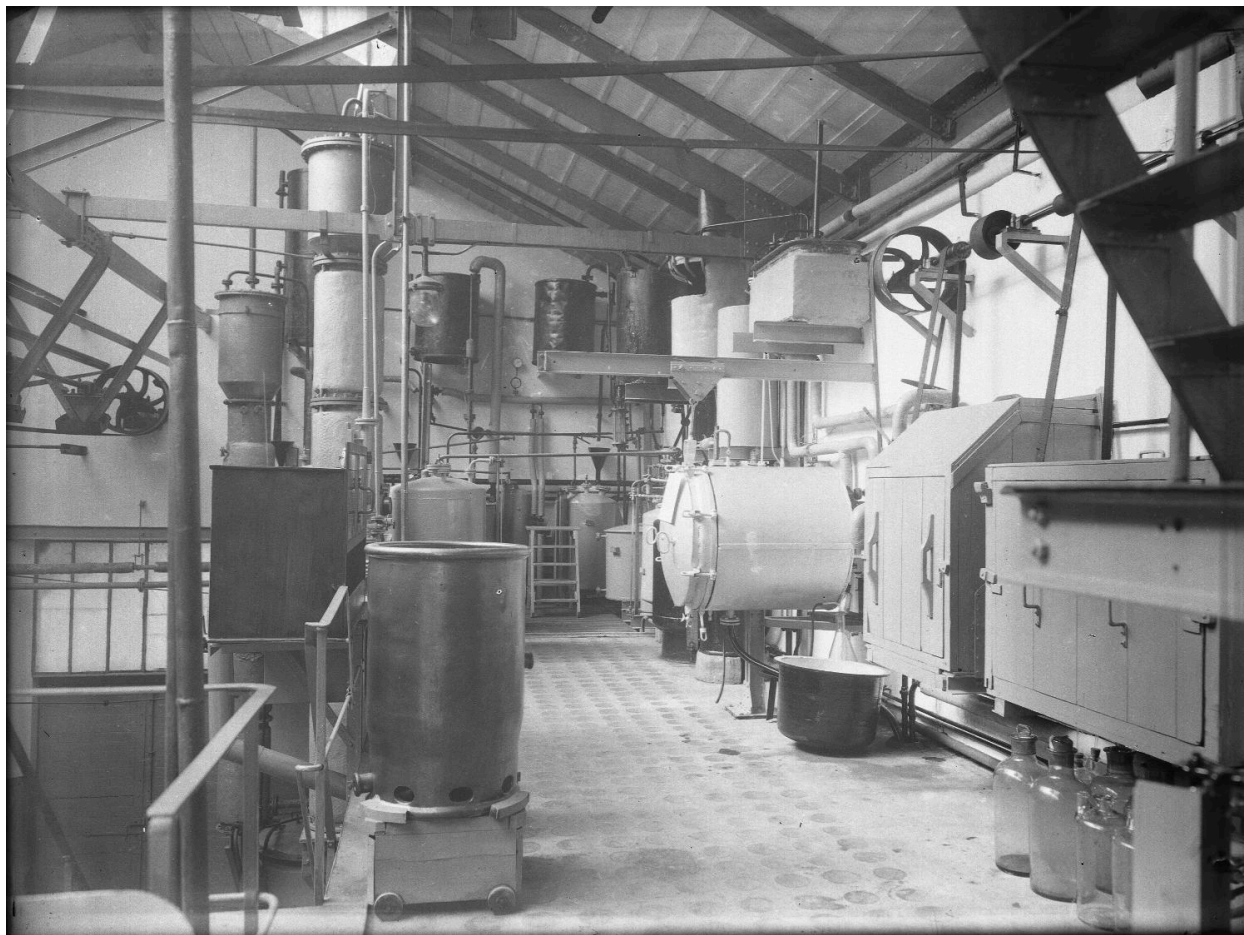
Vue d'intérieur, usine Rhône-Poulenc, 1930 (©BML : P0546 S 1124)

IVR84\_20256900073NUC

Auteur de l'illustration : Jules Sylvestre

© Bibliothèque municipale de Lyon

communication libre, reproduction soumise à autorisation



Vue d'intérieur, usine Rhône-Poulenc, 1930 (©BML : P0546 S 1120)

IVR84\_20256900074NUC

Auteur de l'illustration : Jules Sylvestre

© Bibliothèque municipale de Lyon

communication libre, reproduction soumise à autorisation



Vue d'extérieur, usine Rhône-Poulenc, 1930 (©BML : P0546 S 1697)

IVR84\_20256900075NUC

Auteur de l'illustration : Jules Sylvestre

© Bibliothèque municipale de Lyon

communication libre, reproduction soumise à autorisation



Usine Rhône-Poulenc, 2012 (©BML : P1236 001 0170)

IVR84\_20256900076NUCA

Auteur de l'illustration : Jules Sylvestre

© Bibliothèque municipale de Lyon

communication libre, reproduction soumise à autorisation



Réservoir sphérique, Elkem Silicones, 2009 (©BML : P1236 001 0169)

IVR84\_20256900077NUCA

Auteur de l'illustration : Jules Sylvestre

© Bibliothèque municipale de Lyon

communication libre, reproduction soumise à autorisation



Usines Rhône-Poulenc, 1910 (©BML : P0546 S 1695)

IVR84\_20256900078NUC

Auteur de l'illustration : Jules Sylvestre

© Bibliothèque municipale de Lyon

communication libre, reproduction soumise à autorisation



Usines Rhône-Poulenc, 1910 (©BML : P0546 S 1696)

IVR84\_20256900079NUC

Auteur de l'illustration : Jules Sylvestre

© Bibliothèque municipale de Lyon

communication libre, reproduction soumise à autorisation



Usines Rhône-Poulenc, 1910 (©BML : P0546 S 1691)

IVR84\_20256900080NUC

Auteur de l'illustration : Jules Sylvestre

© Bibliothèque municipale de Lyon

communication libre, reproduction soumise à autorisation



Usine Rhône-Poulenc et cultures, 1910 (©BML : P0546 S 1693)

IVR84\_20256900081NUC

Auteur de l'illustration : Jules Sylvestre

© Bibliothèque municipale de Lyon

communication libre, reproduction soumise à autorisation



Sortie du personnel des usines Rhône-Poulenc, 1910 (©BML : P0546 S 1694)

IVR84\_20256900082NUC

Auteur de l'illustration : Jules Sylvestre

© Bibliothèque municipale de Lyon

communication libre, reproduction soumise à autorisation



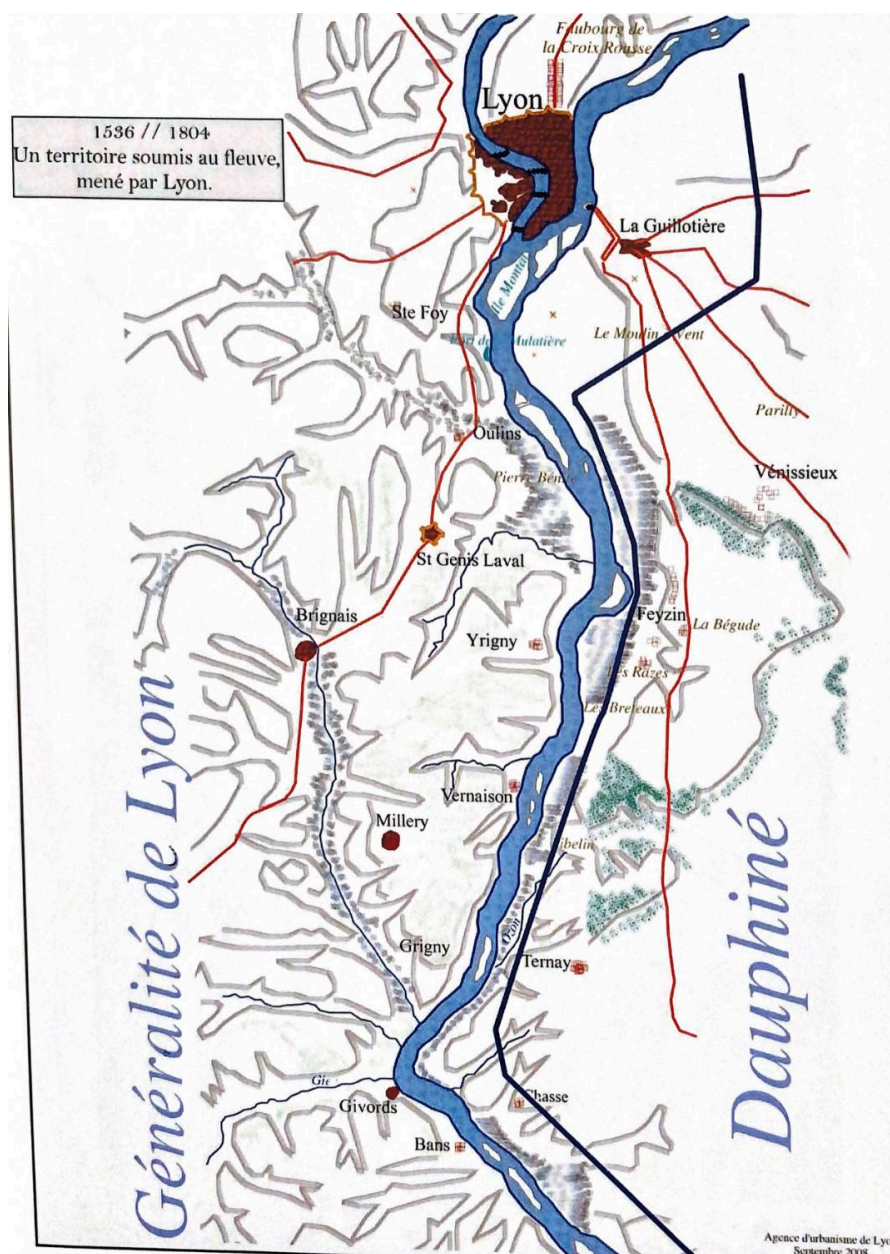
Vue d'intérieur, usine Rhône-Poulenc, 1910 (©BML : P0546 S 1692)

IVR84\_20256900083NUC

Auteur de l'illustration : Jules Sylvestre

© Bibliothèque municipale de Lyon

communication libre, reproduction soumise à autorisation



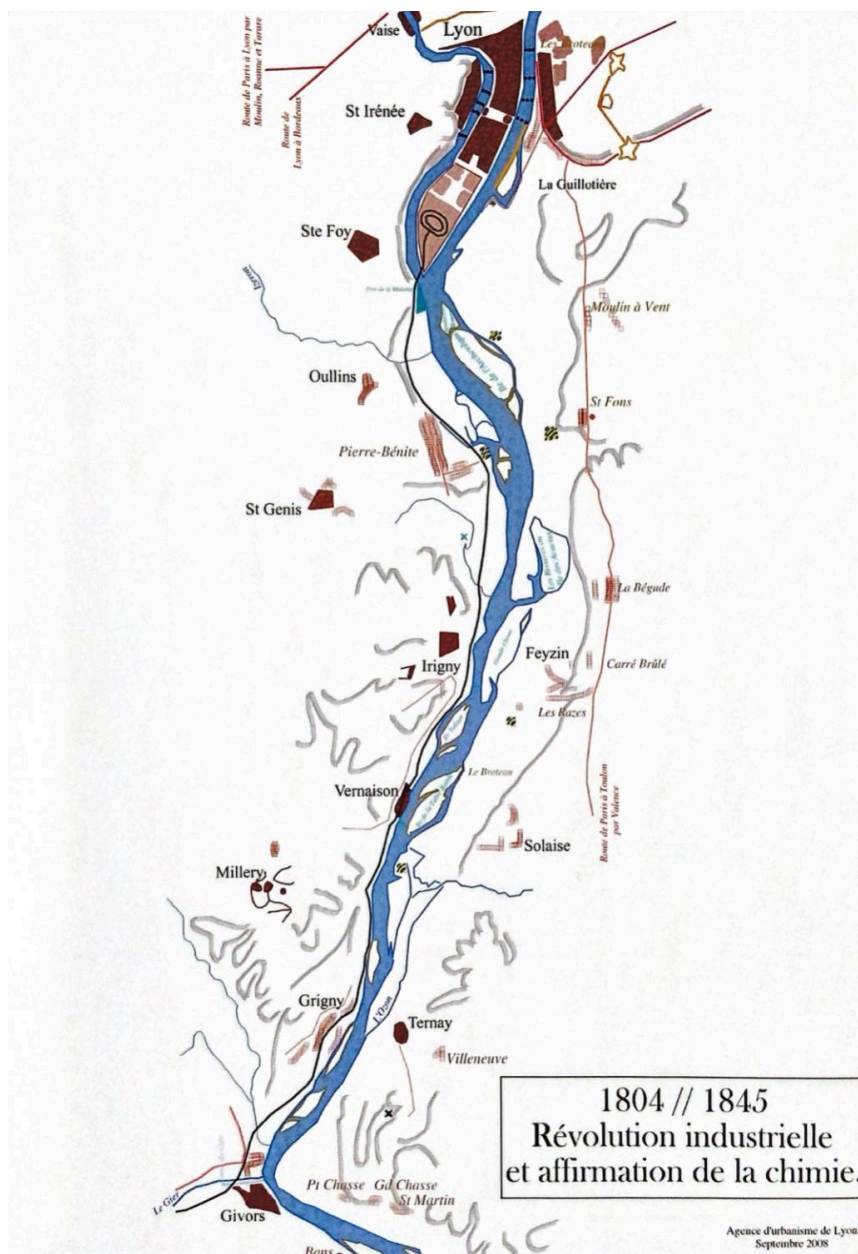
Carte vallée de la chimie 1536-1804, Agence URBA, Sophie Morel (©BML : MDRF 01064)

IVR84\_20256900091NUC

Auteur de l'illustration : Léa Mauris-Demourioux

© Bibliothèque municipale de Lyon

communication libre, reproduction soumise à autorisation



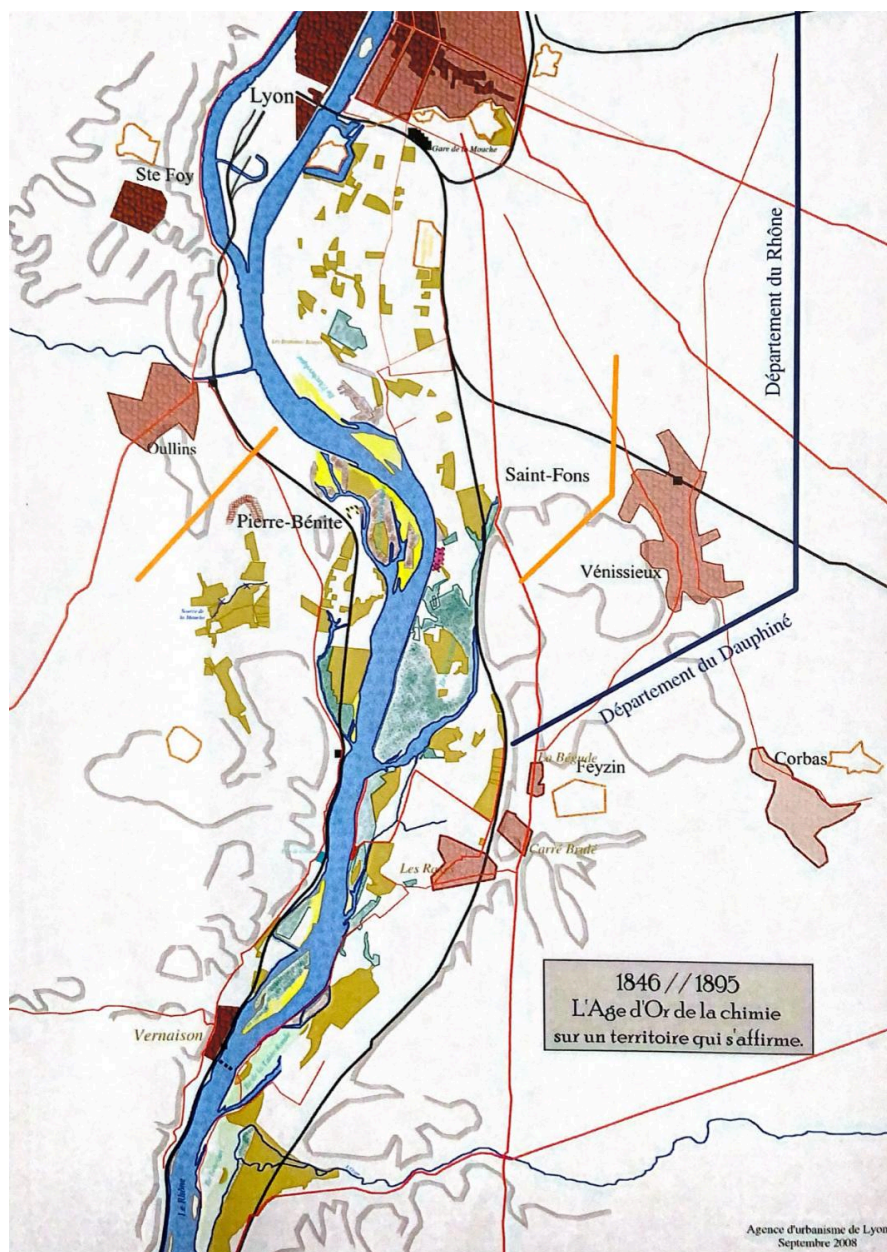
Carte vallée de la chimie 1804-1845 , Agence URBA, Sophie Morel (©BML : MDFR 01064)

IVR84\_20256900092NUC

Auteur de l'illustration : Léa Mauris-Demourieux

© Bibliothèque municipale de Lyon

communication libre, reproduction soumise à autorisation



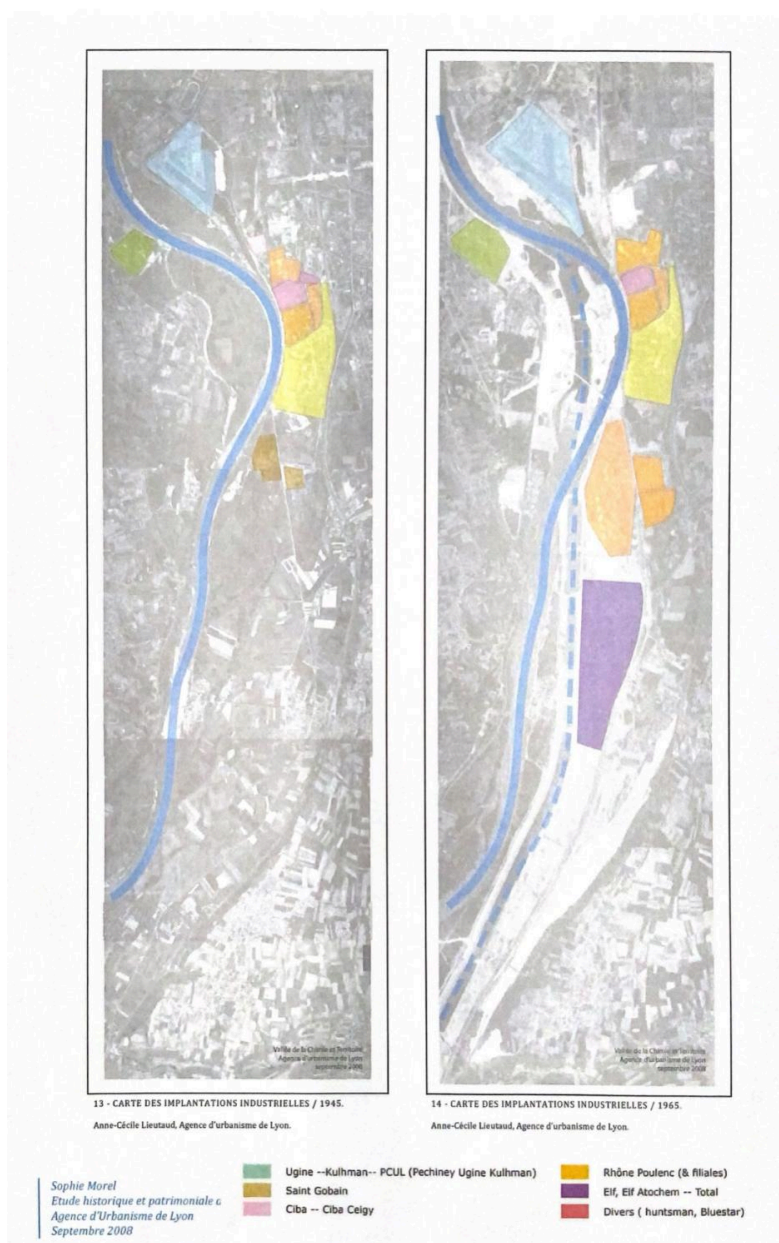
Carte vallée de la chimie 1846-1895, Agence URBA, Sophie Morel (©BML : MDFR 01064)

IVR84\_20256900093NUC

Auteur de l'illustration : Léa Mauris-Demourieux

© Bibliothèque municipale de Lyon

communication libre, reproduction soumise à autorisation



Carte vallée de la chimie 1945-1965, Agence URBA, Sophie Morel (©BML : MDRF 01064)

IVR84\_20256900094NUC

Auteur de l'illustration : Léa Mauris-Demourieux

© Bibliothèque municipale de Lyon

communication libre, reproduction soumise à autorisation



Carte vallée de la chimie 1979-1985, Agence URBA, Sophie Morel (©BML : MDRF 01064)

IVR84\_20256900095NUC

Auteur de l'illustration : Léa Mauris-Demourieux

© Bibliothèque municipale de Lyon

communication libre, reproduction soumise à autorisation



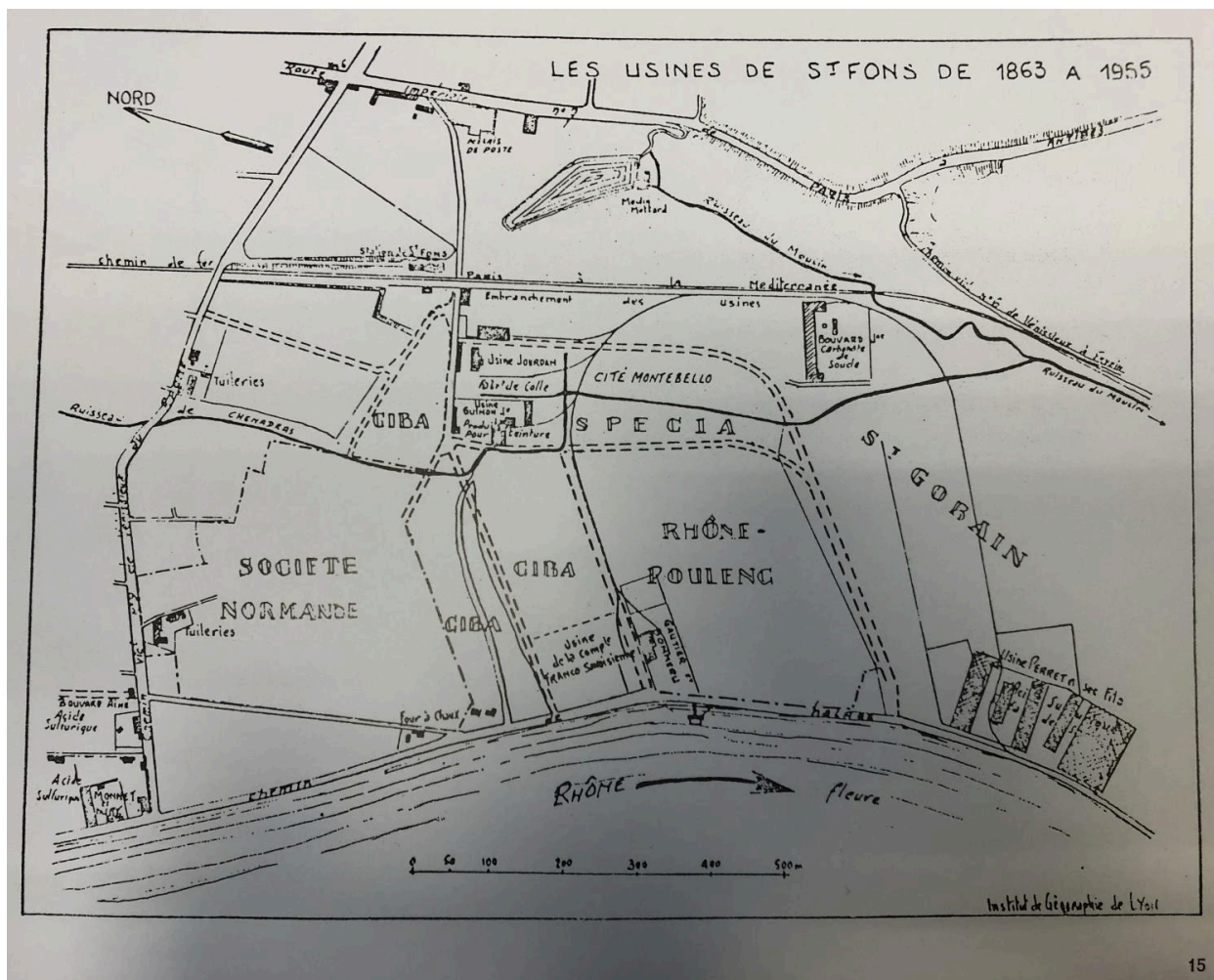
Plan localisation des usines, St-Fons, 1863 à 1955 (©BML : B 064698)

IVR84\_20256900099NUCA

Auteur de l'illustration : Léa Mauris-Demourieux

© Bibliothèque municipale de Lyon

communication libre, reproduction soumise à autorisation



Plan localisation des usines, St-Fons, 1863 à 1955 (©BML : 6900 J COR)

IVR84\_20256900100NUC

Auteur de l'illustration : Léa Mauris-Demourieux

© Bibliothèque municipale de Lyon

communication libre, reproduction soumise à autorisation



Vue générale de la vallée de la chimie (anciennes usines St-Gobain et Rhône-Poulenc) drone

IVR84\_20226900906NUCA

Auteur de l'illustration : Michel Pérès

© Région Auvergne-Rhône-Alpes, Inventaire général du patrimoine culturel  
communication libre, reproduction soumise à autorisation

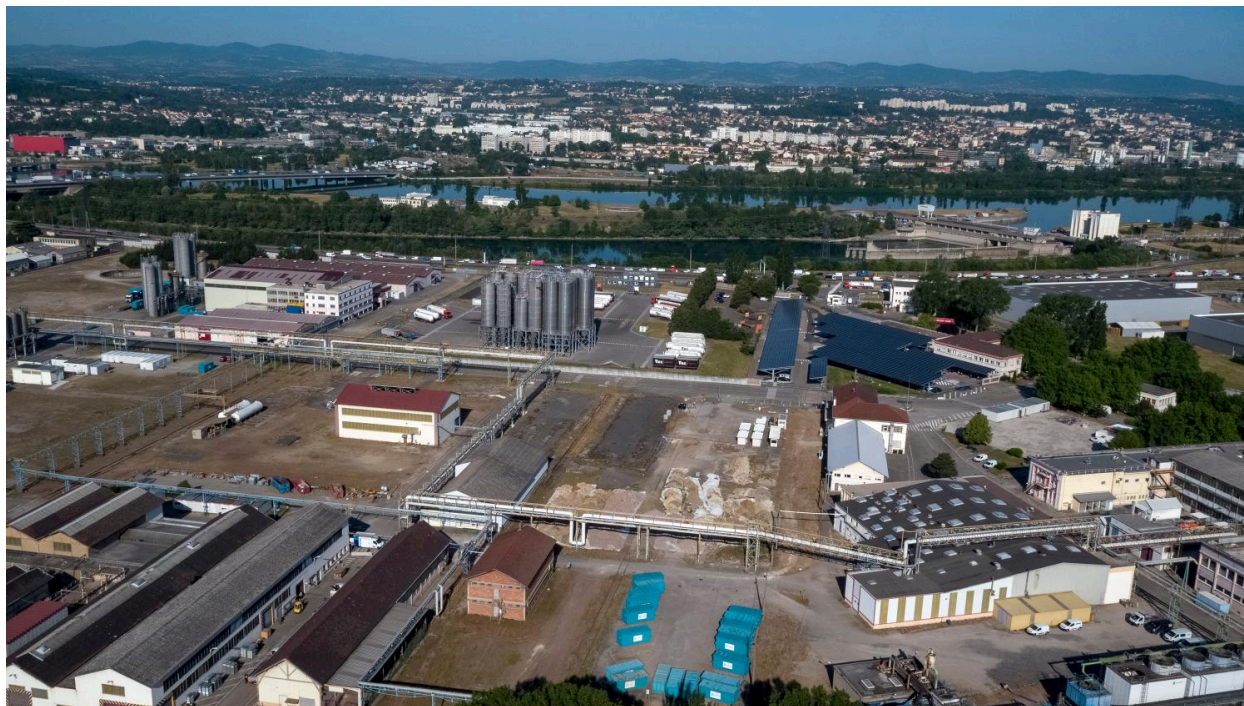


Vue générale de la vallée de la chimie (anciennes usines St-Gobain et Rhône-Poulenc)

IVR84\_20226900907NUCA

Auteur de l'illustration : Michel Pérès

© Région Auvergne-Rhône-Alpes, Inventaire général du patrimoine culturel  
communication libre, reproduction soumise à autorisation



Vue générale de la vallée de la chimie (anciennes usines Rhône-Poulenc)

IVR84\_20226900908NUCA

Auteur de l'illustration : Michel Pérès

© Région Auvergne-Rhône-Alpes, Inventaire général du patrimoine culturel  
communication libre, reproduction soumise à autorisation



Vue générale de la vallée de la chimie (anciennes usines CIBA et Rhône-Poulenc)

IVR84\_20226900909NUCA

Auteur de l'illustration : Michel Pérès

© Région Auvergne-Rhône-Alpes, Inventaire général du patrimoine culturel  
communication libre, reproduction soumise à autorisation



Vue générale de la vallée de la chimie (anciennes usines CIBA et Rhône-Poulenc)

IVR84\_20226900910NUCA

Auteur de l'illustration : Michel Pérès

© Région Auvergne-Rhône-Alpes, Inventaire général du patrimoine culturel  
communication libre, reproduction soumise à autorisation



Vue générale de la vallée de la chimie (anciennes usines St-Gobain, Pechiney St-Gobain puis Rhône-Poulenc)

IVR84\_20226900912NUCA

Auteur de l'illustration : Michel Pérès

© Région Auvergne-Rhône-Alpes, Inventaire général du patrimoine culturel  
communication libre, reproduction soumise à autorisation



Vue générale de la vallée de la chimie (anciennes usines St-Gobain, Pechiney St-Gobain puis Rhône-Poulenc)

IVR84\_20226900913NUCA

Auteur de l'illustration : Michel Pérès

© Région Auvergne-Rhône-Alpes, Inventaire général du patrimoine culturel  
communication libre, reproduction soumise à autorisation

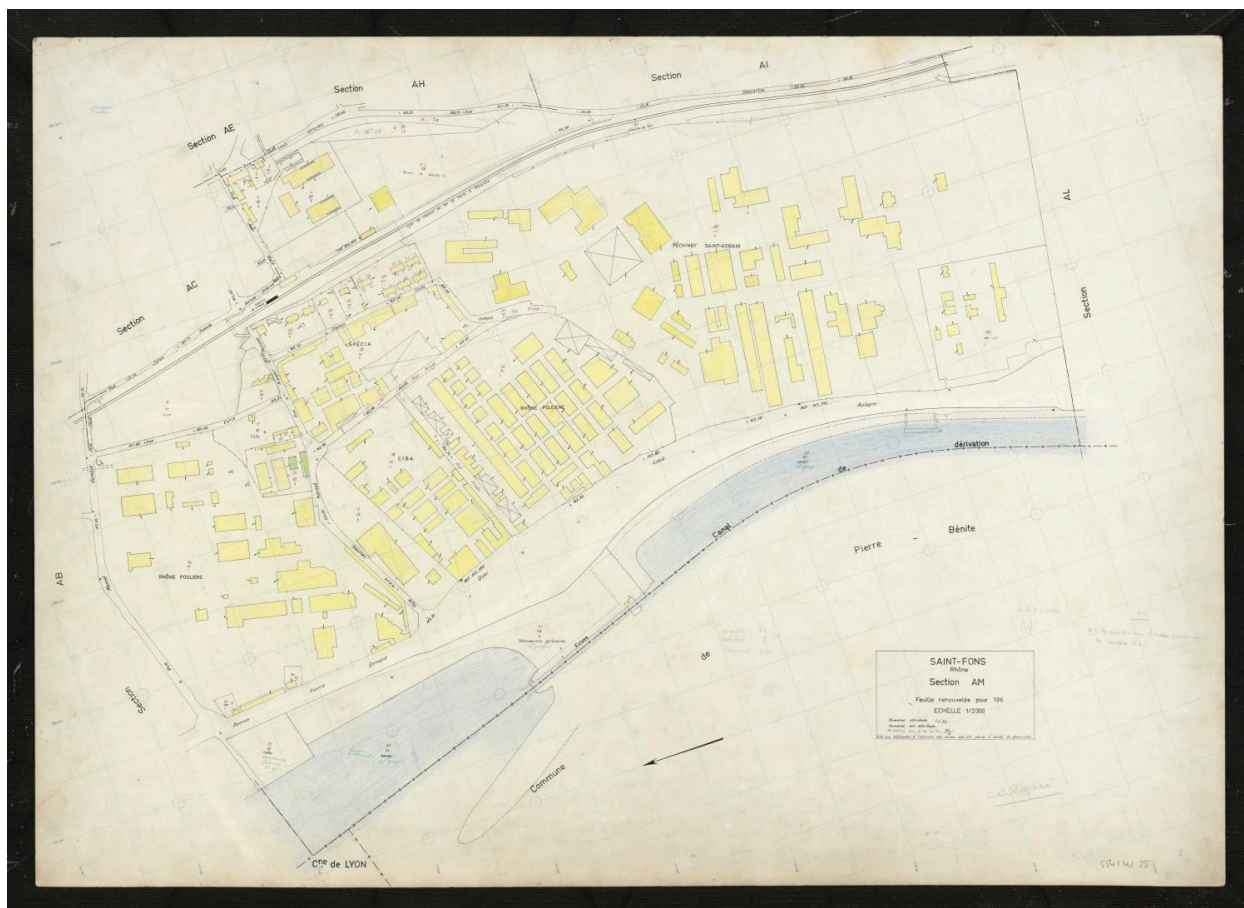


Vue générale drone : vallée de la chimie (anciennes usines CIBA et Rhône-Poulenc)

IVR84\_20226900914NUCA

Auteur de l'illustration : Michel Pérès

© Région Auvergne-Rhône-Alpes, Inventaire général du patrimoine culturel  
communication libre, reproduction soumise à autorisation



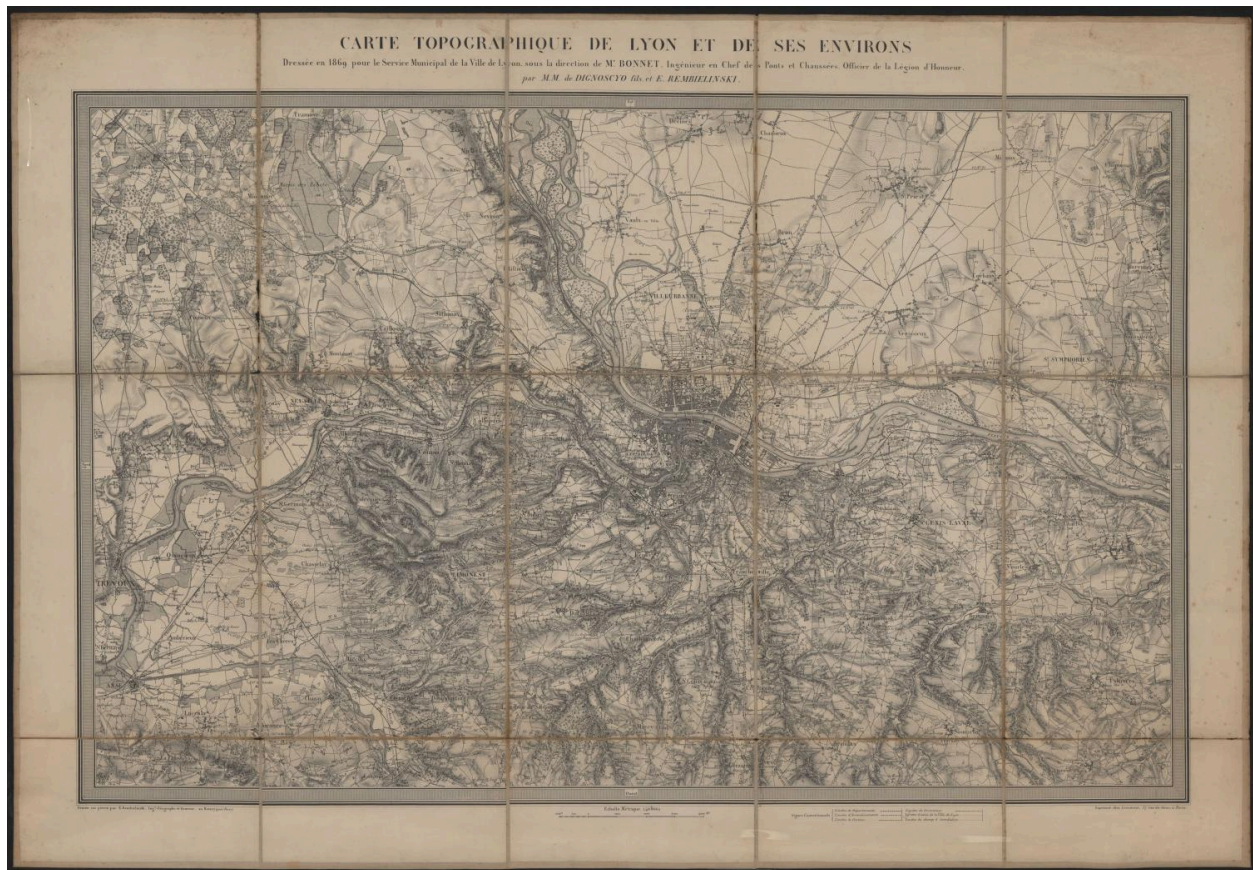
Plan cadastral, section AM, usines St-Fons (©ADRhône : 5541W28)

IVR84\_20256900415NUCA

Auteur de l'illustration : Léa Mauris-Demourieux

© Archives départementales du Rhône

communication libre, reproduction soumise à autorisation



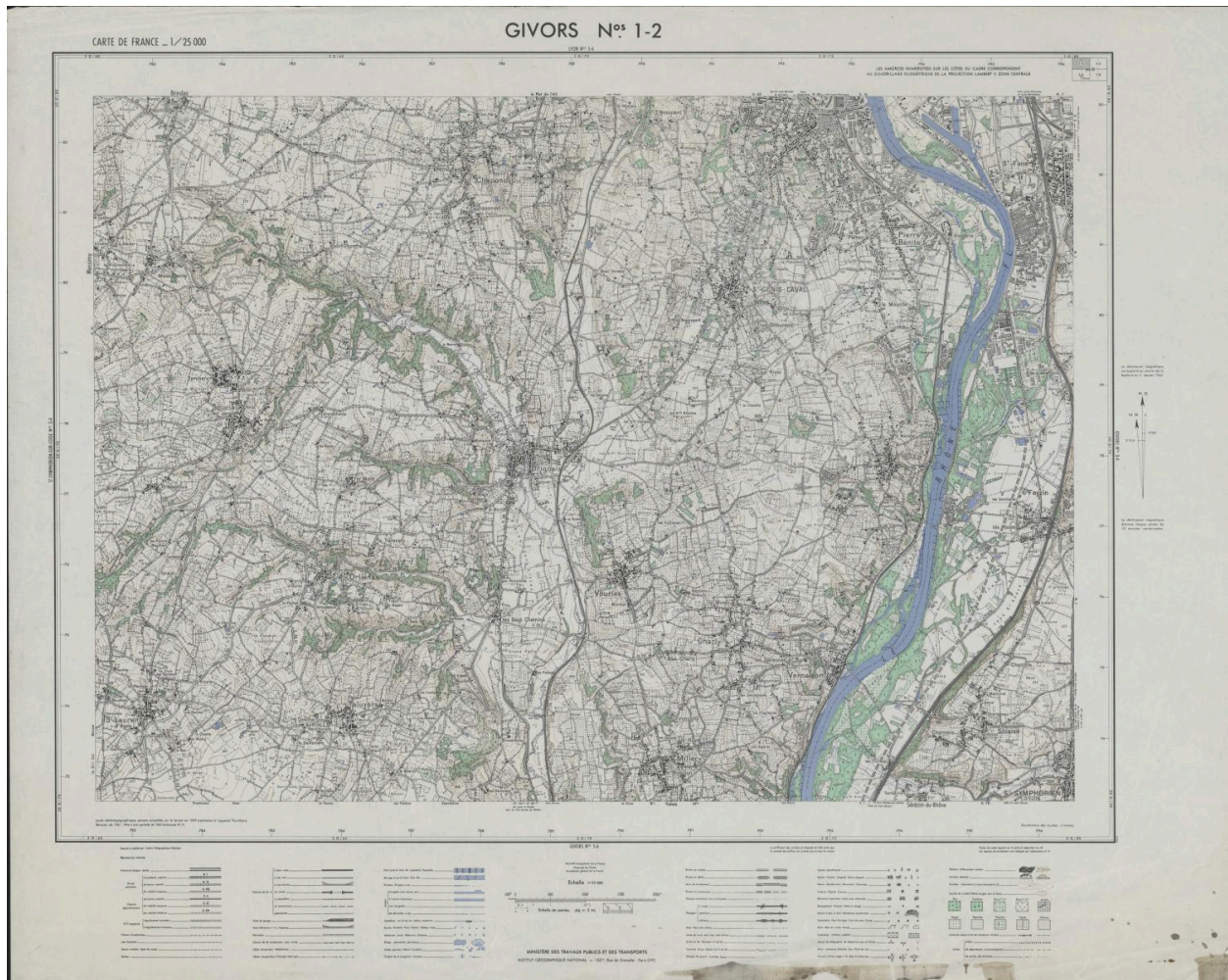
Carte topographique de Lyon et de ses environs. 1869 (©ADRhône : 1Fi63)

IVR84\_20256900416NUC

Auteur de l'illustration : Léa Mauris-Demourioux

© Archives départementales du Rhône

communication libre, reproduction soumise à autorisation



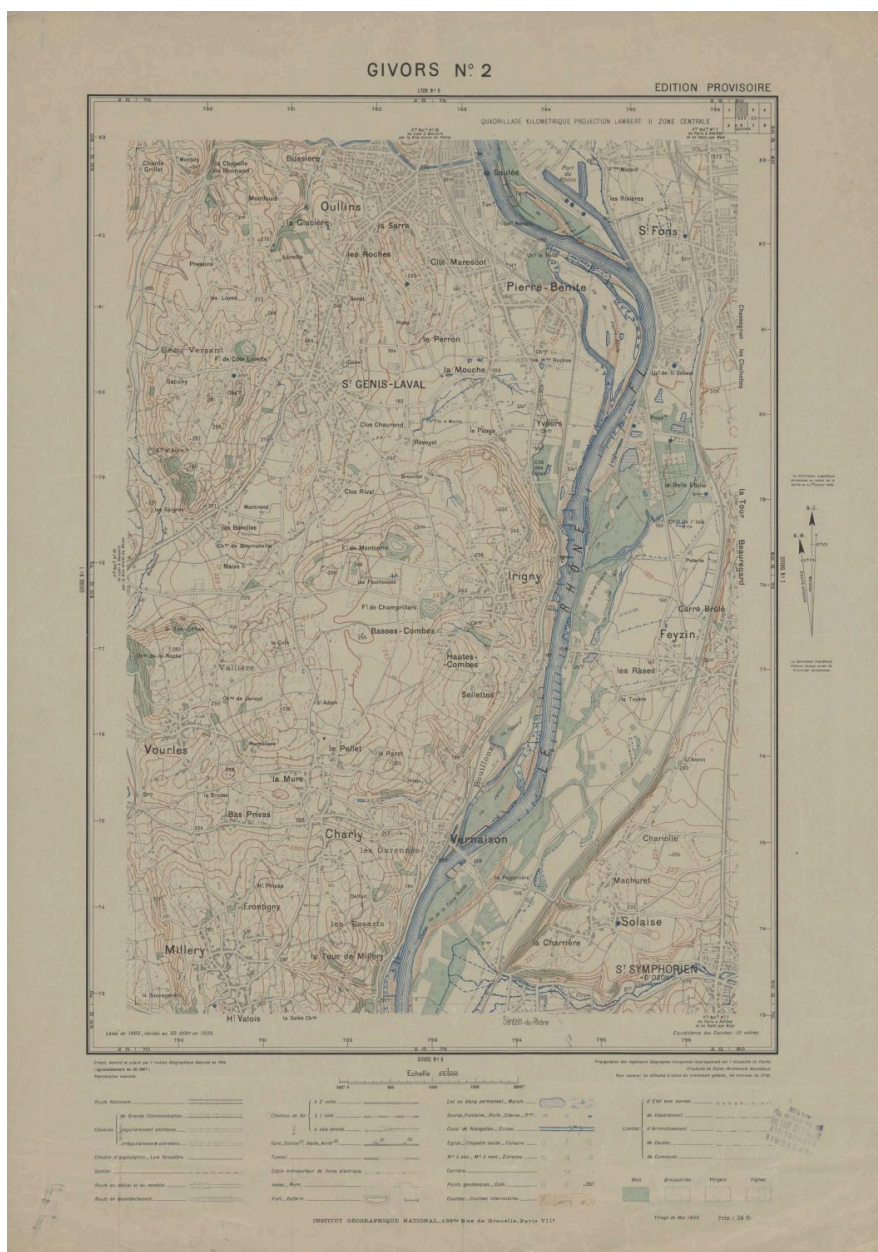
Carte de Lyon et de ses environs. Givors n° 1-2. 1949-1963 (©ADRhône : 1Fi147)

IVR84\_20256900417NUCA

Auteur de l'illustration : Léa Mauris-Demourieux

© Archives départementales du Rhône

communication libre, reproduction soumise à autorisation



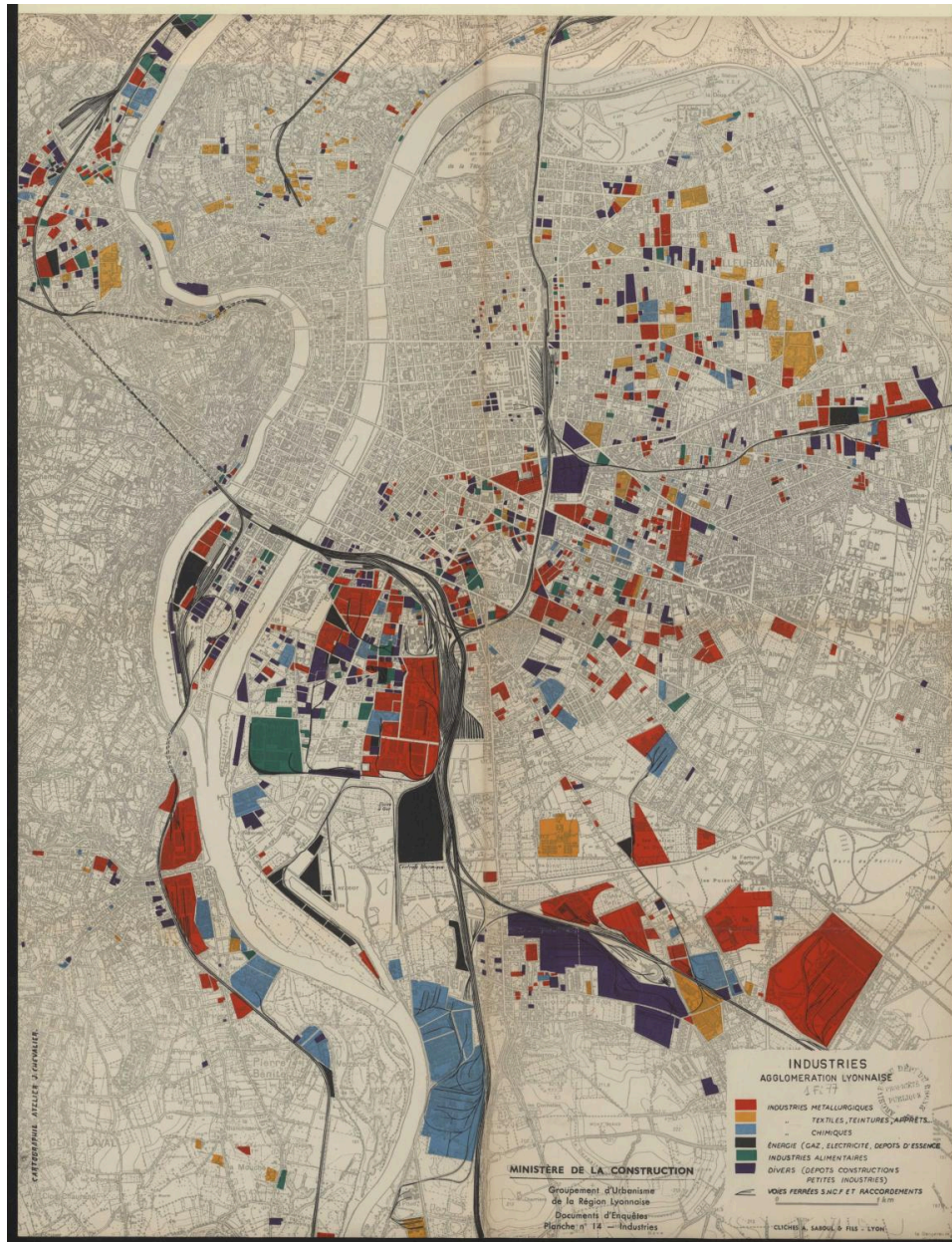
Carte topographique de Lyon et de ses environs. Givors n° 2. 1944-1945 (©ADRhône : 1Fi146)

IVR84\_20256900418NUCA

Auteur de l'illustration : Léa Mauris-Demourioux

© Archives départementales du Rhône

communication libre, reproduction soumise à autorisation



Carte des industries de l'agglomération lyonnaise. 1960-1970 (©ADRhône : 1Fi77)

IVR84\_20256900419NUCA

Auteur de l'illustration : Léa Mauris-Demourieux

© Archives départementales du Rhône

communication libre, reproduction soumise à autorisation



Carte topographique de Lyon et de ses environs. Lyon - feuille n° 168. 1841-1902 (©ADRhône : 1Fi76)

IVR84\_20256900420NUC

Auteur de l'illustration : Léa Mauris-Demourieux

© Archives départementales du Rhône

communication libre, reproduction soumise à autorisation



Carte topographique de Lyon et de ses environs. Lyon (bourg) - feuille n° 168. 1890 (©ADRhône : 1Fi86)

IVR84\_20256900421NUC

Auteur de l'illustration : Léa Mauris-Demourieux

© Archives départementales du Rhône

communication libre, reproduction soumise à autorisation



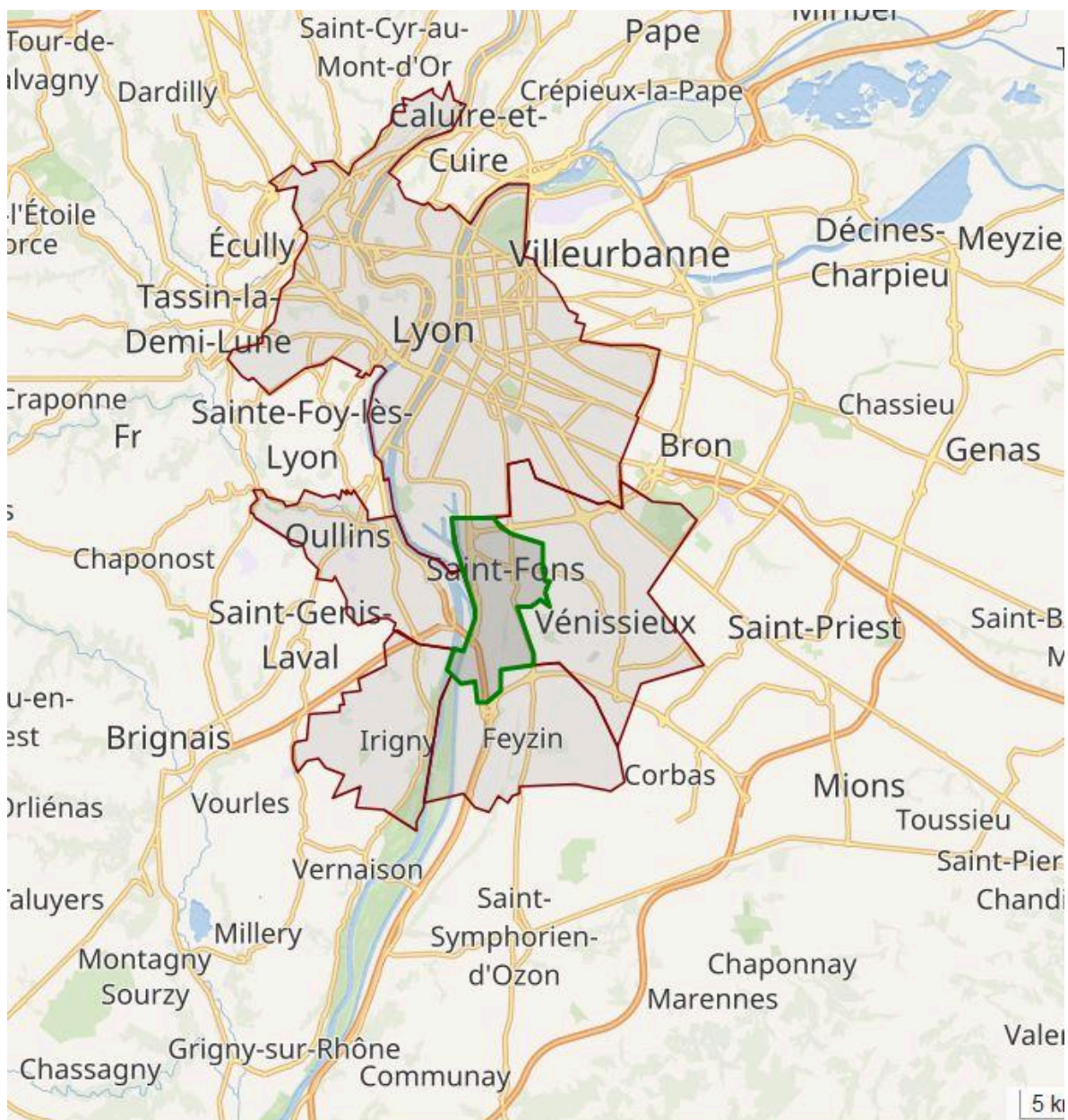
Plan localisation vallée de la chimie, études, projets réalisé par Métropole-Gand Lyon

IVR84\_20256900508NUCA

Auteur de l'illustration : Léa Mauris-Demourieux

© Métropole de Lyon

communication libre, reproduction soumise à autorisation

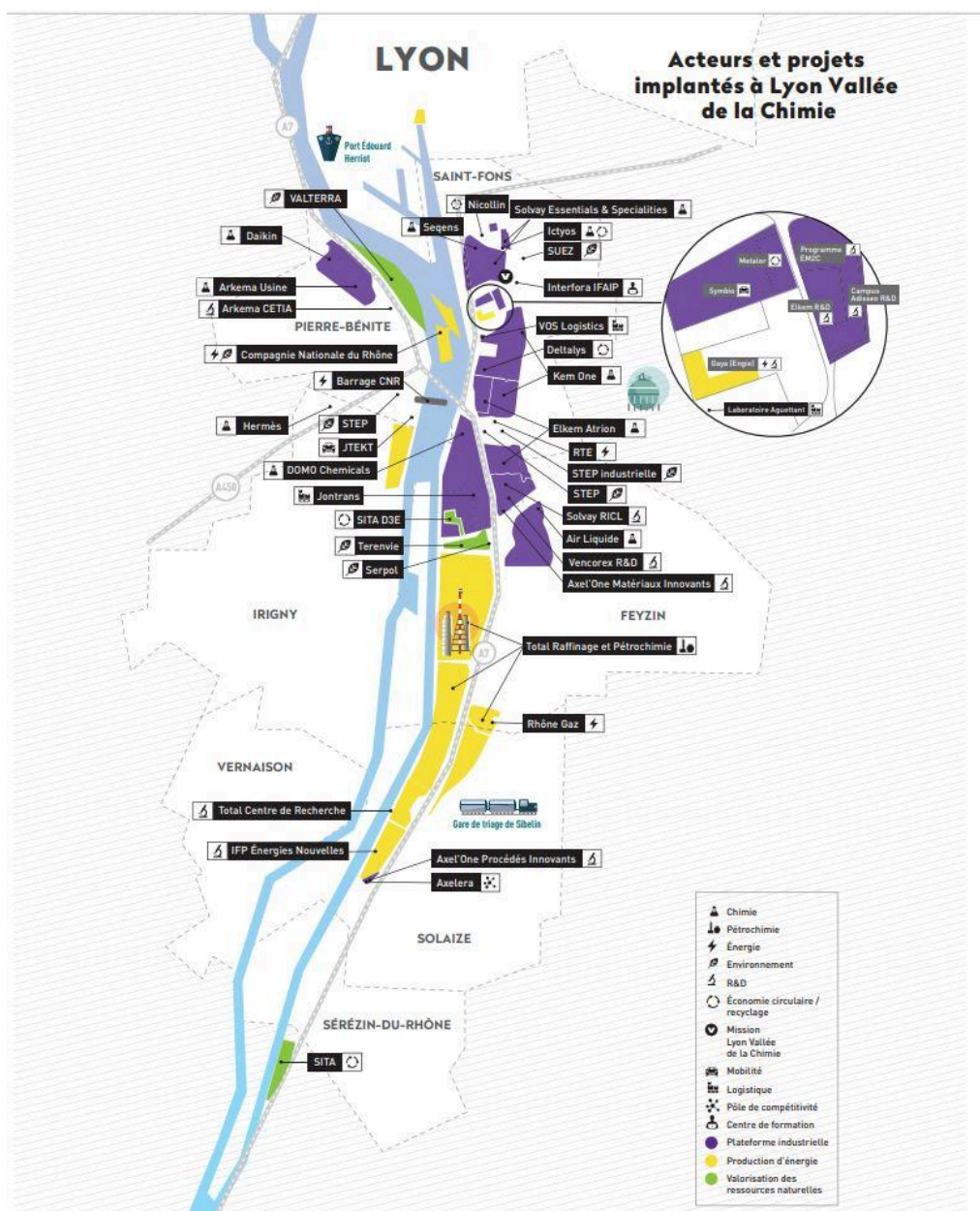


Carte des communes de la métropole de Lyon, vallée de la chimie

IVR84\_20256900540NUCA

Auteur de l'illustration : Léa Mauris-Demourioux

© Région Rhône-Alpes, Inventaire général du patrimoine culturel  
communication libre, reproduction soumise à autorisation



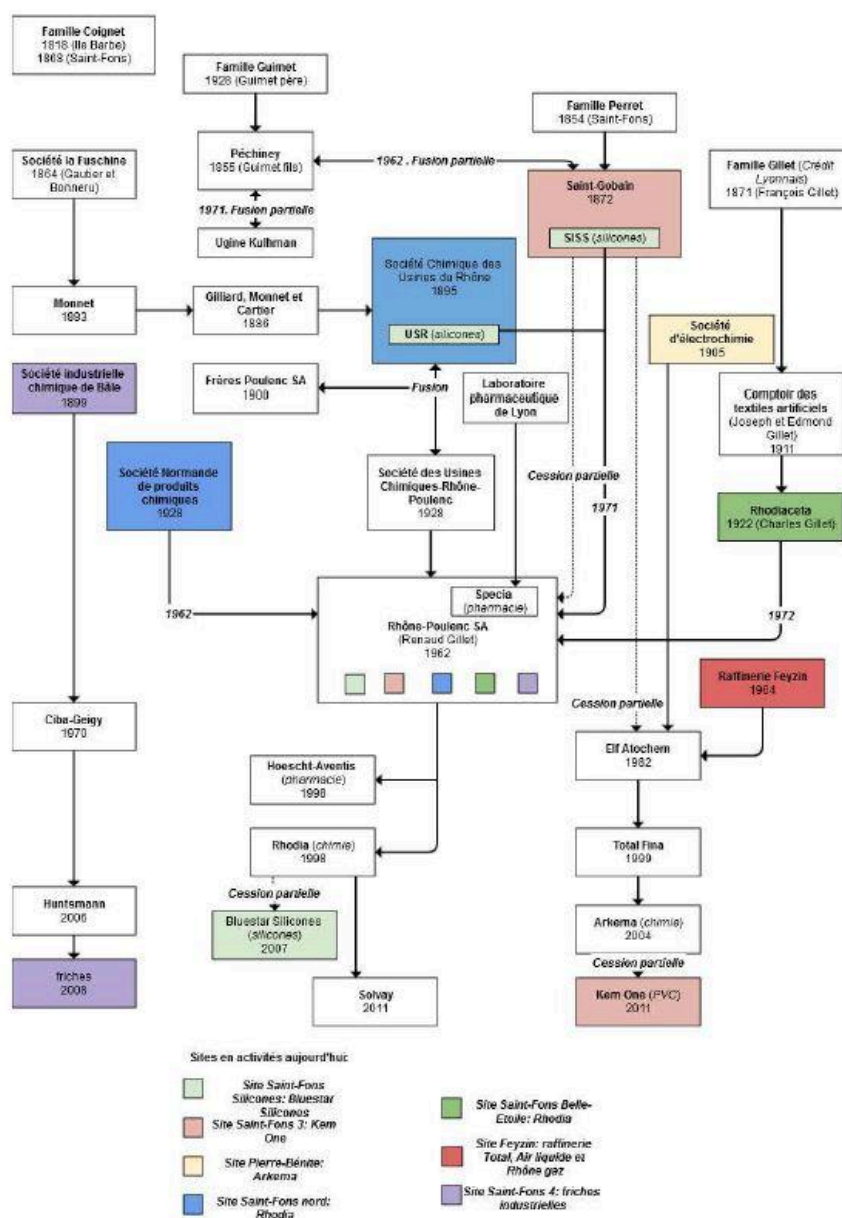
Carte Métropole Grand Lyon, acteurs et projets implantés à Lyon Vallée de la Chimie, 2023

IVR84\_20256900572NUCA

Auteur de l'illustration : Léa Mauris-Demourieux

© Métropole de Lyon

communication libre, reproduction soumise à autorisation



Généalogie entreprises secteur chimique, Vallée de la Chimie (début XIXe s à aujourd'hui) Cécile Férrieux, 2015. p78

IVR84\_20256900573NUCA

Auteur de l'illustration : Léa Mauris-Demourioux

© Région Rhône-Alpes, Inventaire général du patrimoine culturel  
 communication libre, reproduction soumise à autorisation



Usine Elf Atochem à Saint-Fons en 1992, vue aérienne (©Métropole de Lyon : 7152WM 506)

IVR84\_20256900593NUCA

Auteur de l'illustration : Léa Mauris-Demourieux

© Métropole de Lyon

communication libre, reproduction soumise à autorisation



Usine Elf Atochem en 1992, vue aérienne (©Métropole de Lyon : 7152WM 506)

IVR84\_20256900594NUCA

Auteur de l'illustration : Léa Mauris-Demourieux

© Métropole de Lyon

communication libre, reproduction soumise à autorisation



Usine Elf Atochem à Saint-Fons en 1996 (©Métropole de Lyon : 7152WM 509)

IVR84\_20256900595NUCA

Auteur de l'illustration : Léa Mauris-Demourieux

© Métropole de Lyon

communication libre, reproduction soumise à autorisation



Usine Elf Atochem à Saint-Fons en 1996 (©Métropole de Lyon : 7152WM 509)

IVR84\_20256900596NUCA

Auteur de l'illustration : Léa Mauris-Demourieux

© Métropole de Lyon

communication libre, reproduction soumise à autorisation



Usine Elf Atochem à Saint-Fons en 1996 (©Métropole de Lyon : 7152WM 509)

IVR84\_20256900597NUCA

Auteur de l'illustration : Léa Mauris-Demourieux

© Métropole de Lyon

communication libre, reproduction soumise à autorisation



Usine Elf Atochem à Saint-Fons en 1996 (©Métropole de Lyon : 7152WM 509)

IVR84\_20256900598NUCA

Auteur de l'illustration : Léa Mauris-Demourieux

© Métropole de Lyon

communication libre, reproduction soumise à autorisation



Usine Elf Atochem à Saint-Fons en 1996 (©Métropole de Lyon : 7152WM 509)

IVR84\_20256900599NUCA

Auteur de l'illustration : Léa Mauris-Demourieux

© Métropole de Lyon

communication libre, reproduction soumise à autorisation



Usine Elf Atochem à Saint-Fons en 1996 (©Métropole de Lyon : 7152WM 511)

IVR84\_20256900600NUCA

Auteur de l'illustration : Léa Mauris-Demourieux

© Métropole de Lyon

communication libre, reproduction soumise à autorisation



Usine Elf Atochem à Saint-Fons en 1996 (©Métropole de Lyon : 7152WM 511)

IVR84\_20256900601NUCA

Auteur de l'illustration : Léa Mauris-Demourieux

© Métropole de Lyon

communication libre, reproduction soumise à autorisation



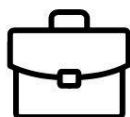
Usine Elf Atochem à Saint-Fons en 1996 (©Métropole de Lyon : 7152WM 511)

IVR84\_20256900602NUCA

Auteur de l'illustration : Léa Mauris-Demourieux

© Métropole de Lyon

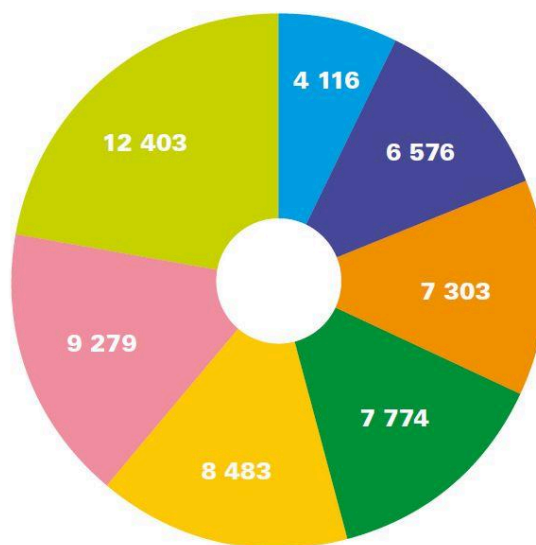
communication libre, reproduction soumise à autorisation



**75 458** emplois

soit **13%** de l'emploi sur le territoire,

dont : (Source : Acooss-Urssaf 31/12/2021)



(Sources : Insee-REE 31/12/2020, Acooss-Urssaf 31/12/2021)

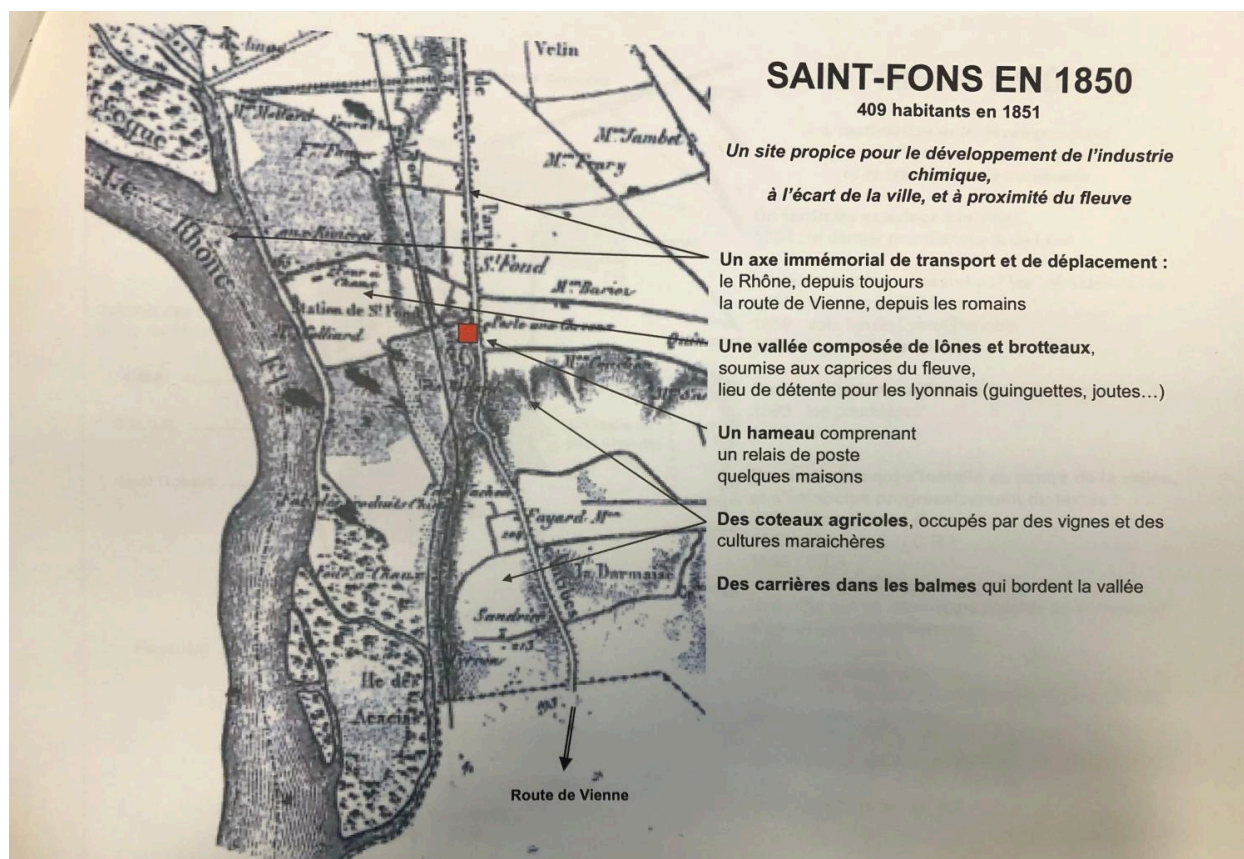
5

Pourcentage du nombre d'emploi du territoire (©INSEE 2021)

IVR84\_20256900730NUCA

Auteur de l'illustration : Nadine Halitim-Dubois

© Région Rhône-Alpes, Inventaire général du patrimoine culturel  
communication libre, reproduction soumise à autorisation



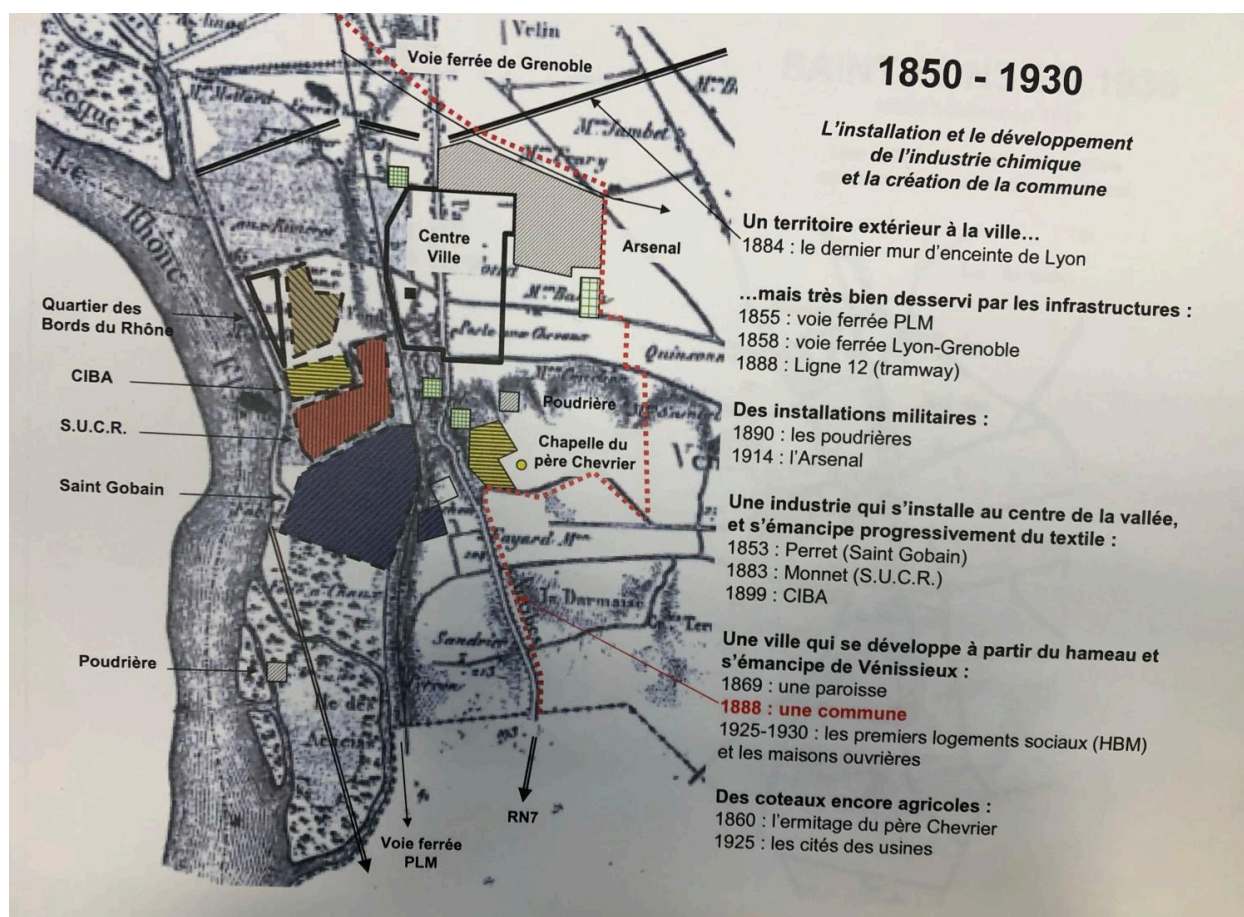
Développements urbains, Saint-Fons, 1850 (©AC Saint-Fons)

IVR84\_20256900742NUCA

Auteur de l'illustration : Léa Mauris-Demourieux

© Archives communales de Saint-Fons

communication libre, reproduction soumise à autorisation



Développements urbains, Saint-Fons, 1850 - 1930 (©AC Saint-Fons)

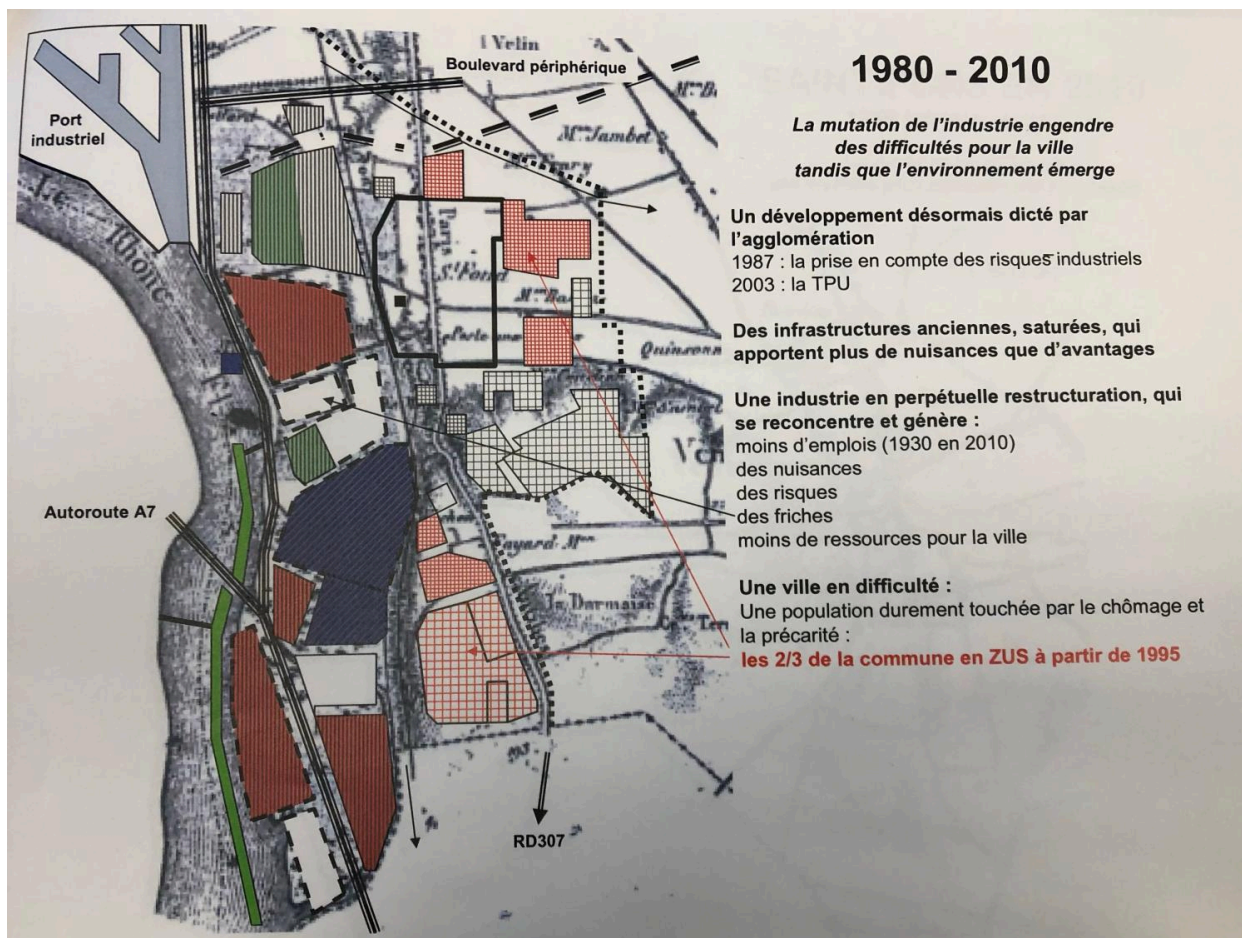
IVR84\_20256900743NUCA

Auteur de l'illustration : Léa Mauris-Demourieux

© Archives communales de Saint-Fons

communication libre, reproduction soumise à autorisation





Développements urbains, Saint-Fons, 1980 - 2010 (©AC Saint-Fons)

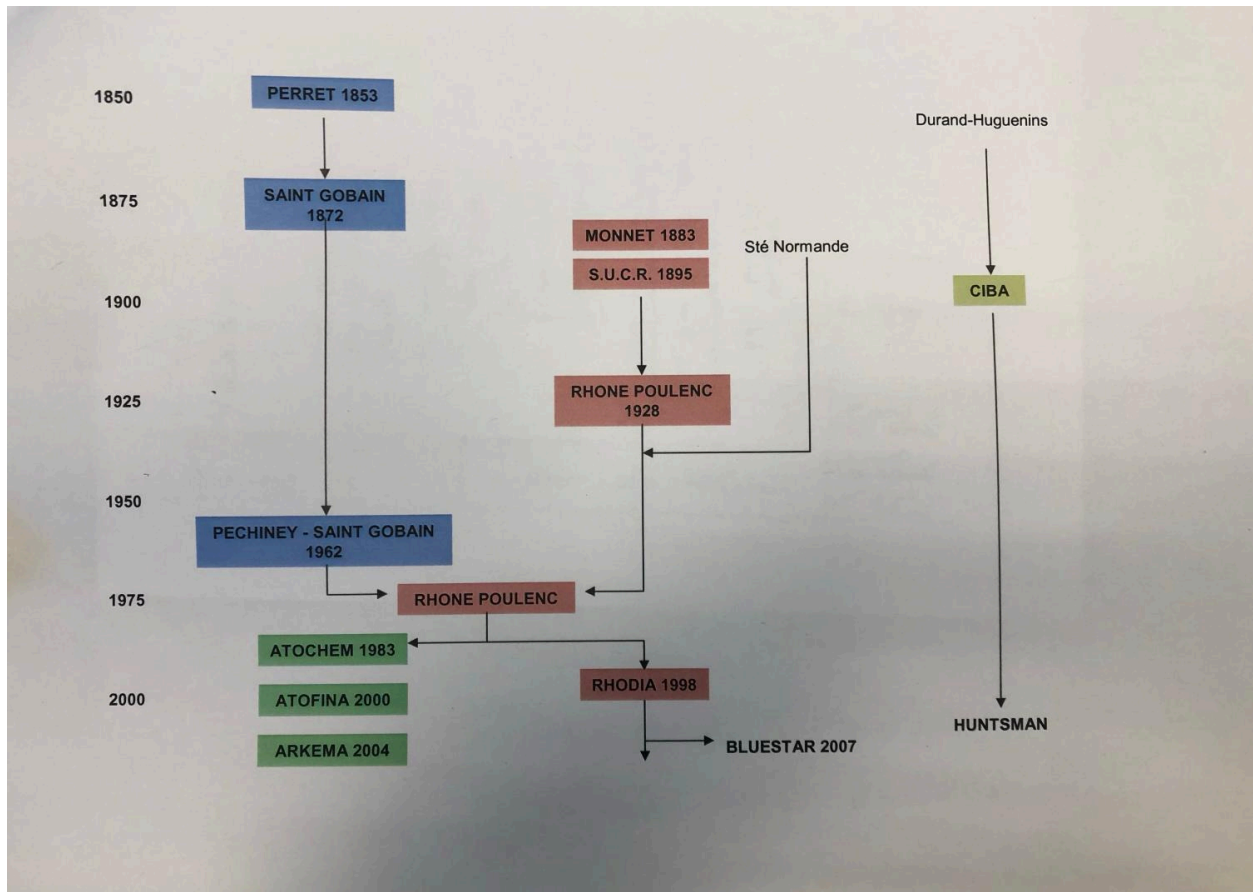
IVR84\_20256900745NUCA

Auteur de l'illustration : Léa Mauris-Demourieux

© Archives communales de Saint-Fons

communication libre, reproduction soumise à autorisation



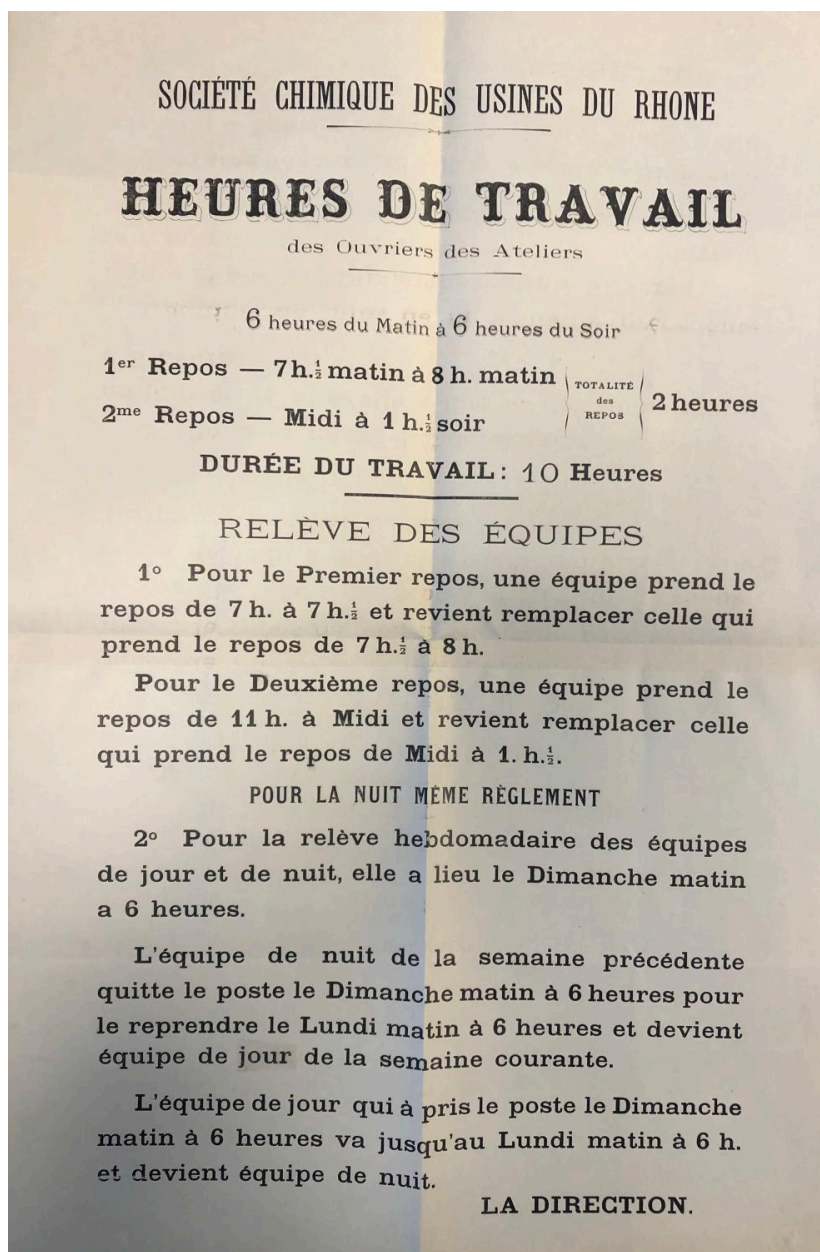


Développements urbains, Saint-Fons, généalogie (©AC Saint-Fons)

IVR84\_20256900747NUCA

Auteur de l'illustration : Léa Mauris-Demourieux

© Région Rhône-Alpes, Inventaire général du patrimoine culturel  
communication libre, reproduction soumise à autorisation



Heures de travail des ouvriers des usines SCUR, St-Fons (©AC Saint-Fons)

IVR84\_20256900748NUCA

Auteur de l'illustration : Léa Mauris-Demourioux

© Région Rhône-Alpes, Inventaire général du patrimoine culturel  
communication libre, reproduction soumise à autorisation

incomplet  
lacunes 1900-1902-1907 → 23.26.

Insécurité dans les usines chimiques de Saint-Fons  
(accidents et incendies)

date	Lieu	Nature	Victimes
22/05/1874	GIGODOT-LAPREVOTE	explosion d'un autoclave	1 mort 2 blessés
7/06/1874	" "	chute d'un toit	1 mort
5/04/1876	Saint-Gobain	incendie	
6/01/1883	GIGODOT-LAPREVOTE	incendie	
24/06/1887	RANDU	incendie	1 blessé
18/01/1893	GIGODOT-LAPREVOTE	incendie	
25/04/1894	Saint-Gobain	incendie	
8/05/1894	Mouret	accident corporel par manette	1 mort
25/03/1897	DURAND-HUGHENIN	explosion	2 blessés
25/07/1898	" "	accident corporel par courroie	1 blessé
8/12/1899	" "	incendie	
7/10/1902	LAPREVOTE	chute dans une cuve de gélatine	1 mort
25/11/1902	USINE DU RHONE	accident corporel par courroie	1 mort
14/05/1905	PICARD	incendie	
19/01/1907	Cie Produits Chimiques	incendie	
5/06/1907	?	accident du travail	(voir p. 20)
14-02/1920	GALLIA	explosion d'une cuve	2 blessés
2-01-1923	COIGNET	incendie	
23/03/1926	RHONE-POULENC	explosion d'un autoclave	1 mort 35 blessés
27/07/1936	"	explosion " "	4 morts 10 blessés
18/01/1940	"	explosion d'un sulfonateur	1 mort 1 blessé

Insécurité dans les usines chimiques de St-Fons, accidents et incendies (©AC Saint-Fons)

IVR84\_20256900749NUCA

Auteur de l'illustration : Léa Mauris-Demourieux

© Région Rhône-Alpes, Inventaire général du patrimoine culturel  
 communication libre, reproduction soumise à autorisation



Atelier d'aspirine de l'usine de St-Fons, XXe s (©AC Saint-Fons)

IVR84\_20256900750NUC

Auteur de l'illustration : Léa Mauris-Demourieux

© Archives communales de Saint-Fons

communication libre, reproduction soumise à autorisation



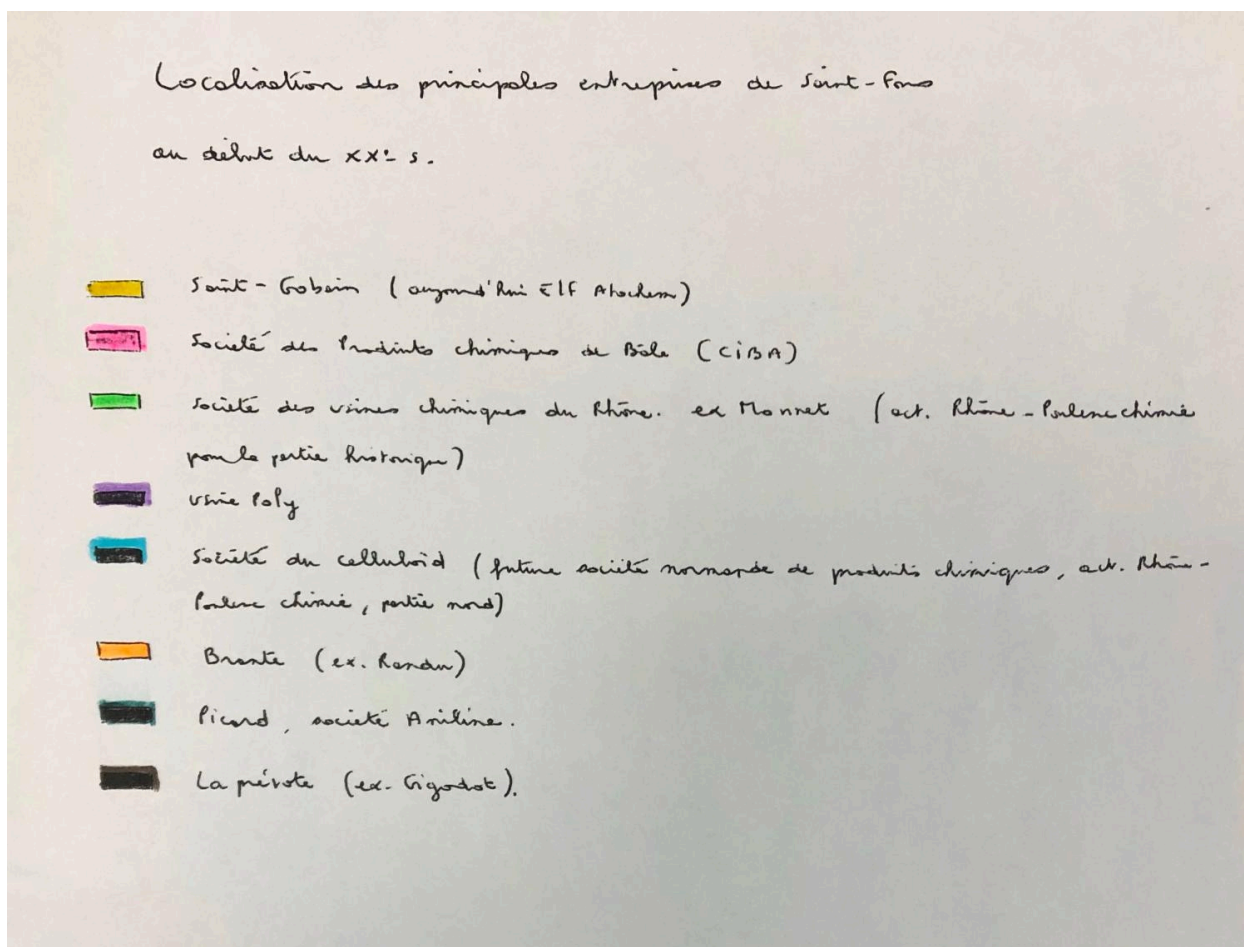
Localisation des principales entreprises de St-Fons au début du XXe s (©AC Saint-Fons)

IVR84\_20256900751NUCA

Auteur de l'illustration : Léa Mauris-Demourioux

© Archives communales de Saint-Fons

communication libre, reproduction soumise à autorisation



Localisation des principales entreprises de St-Fons au début du XXe s (©AC Saint-Fons)

IVR84\_20256900752NUCA

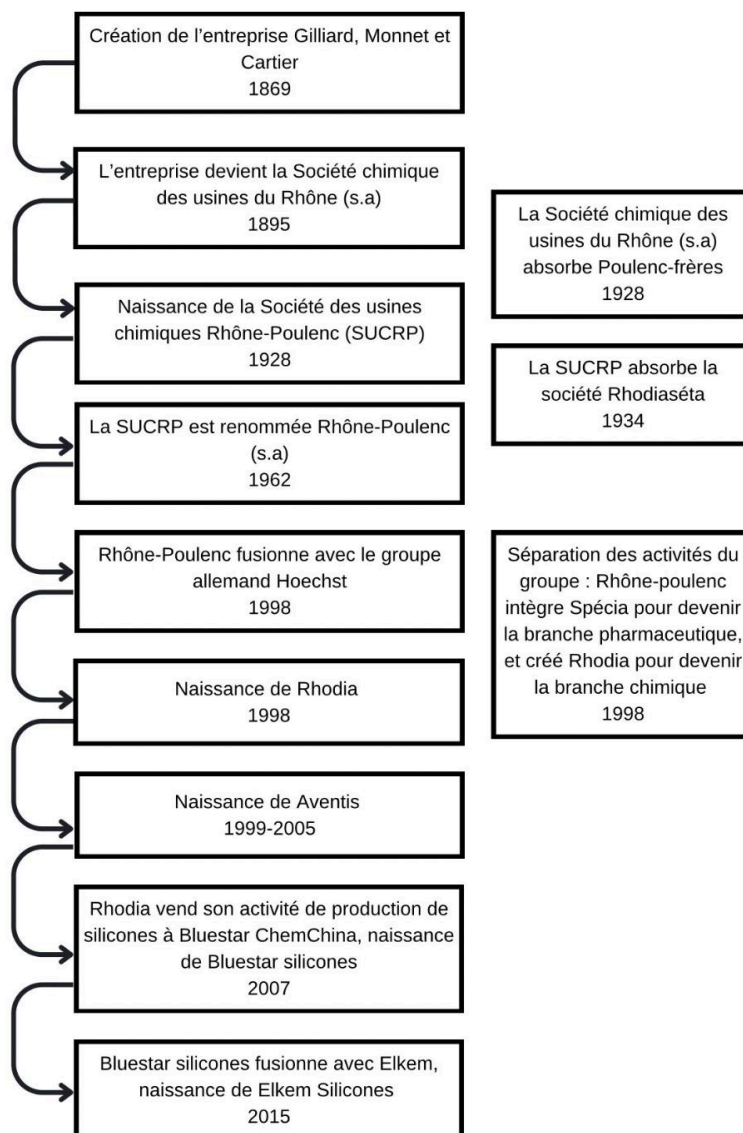
Auteur de l'illustration : Léa Mauris-Demourioux

© Archives communales de Saint-Fons

communication libre, reproduction soumise à autorisation

Saint-Fons

Généalogie du site Elkem Silicones



Généalogie du site industriel Elkem Silicones de Saint-Fons

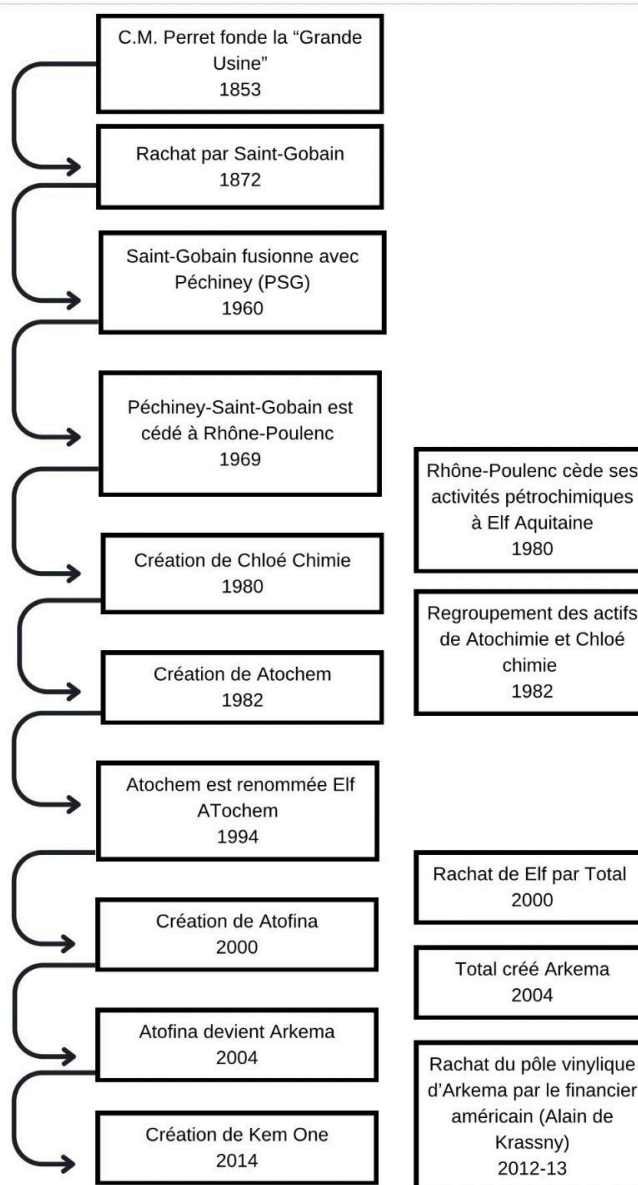
IVR84\_20256900817NUC

Auteur de l'illustration : Léa Mauris-Demourieux

© Région Rhône-Alpes, Inventaire général du patrimoine culturel  
communication libre, reproduction soumise à autorisation

Saint-Fons

Généalogie du site Kem One



Généalogie du site industriel Kem One de Saint-Fons

IVR84\_20256900753NUC

Auteur de l'illustration : Léa Mauris-Demourieux

© Région Rhône-Alpes, Inventaire général du patrimoine culturel  
communication libre, reproduction soumise à autorisation



La Vallée de la chimie et le port Edouard Herriot en fond, Saint-Fons, 2021 (©Métropole de Lyon)

IVR84\_20256900821NUCA

Auteur de l'illustration : Laurence Danière

© Métropole de Lyon

communication libre, reproduction soumise à autorisation



L'entreprise GAYA, Saint-Fons, 2021 (©Métropole de Lyon)

IVR84\_20256900819NUCA

Auteur de l'illustration : Laurence Danière

© Métropole de Lyon

communication libre, reproduction soumise à autorisation



L'entreprise GAYA, Saint-Fons, 2021 (©Métropole de Lyon)

IVR84\_20256900820NUCA

Auteur de l'illustration : Laurence Danière

© Métropole de Lyon

communication libre, reproduction soumise à autorisation



Usines chimiques St-Gobain, Saint-Fons, 1910 (©Métropole de Lyon)

IVR84\_20256900833NUC

Auteur de l'illustration : auteur inconnu

© Métropole de Lyon

communication libre, reproduction soumise à autorisation



Vue aérienne de la zone industrielle de Saint-Fons, 2016 (©Métropole de Lyon)

IVR84\_20256900835NUCA

Auteur de l'illustration : Thierry Fournier

© Métropole de Lyon

communication libre, reproduction soumise à autorisation



Usine Rhodia, Saint-Fons, 2016 (©Métropole de Lyon)

IVR84\_20256900838NUCA

Auteur de l'illustration : Emma Arbogast

© Métropole de Lyon

communication libre, reproduction soumise à autorisation



Réservoir sphérique et bassins de rétention, Saint-Fons, 2016 (©Métropole de Lyon)

IVR84\_20256900839NUCA

Auteur de l'illustration : Emma Arbogast

© Métropole de Lyon

communication libre, reproduction soumise à autorisation



Station d'épuration de Saint-Fons, 2016 (©Métropole de Lyon)

IVR84\_20256900840NUCA

Auteur de l'illustration : Emma Arbogast

© Métropole de Lyon

communication libre, reproduction soumise à autorisation



Vue sur les bâtiments Rhône-Poulenc dans la zone industrielle, Saint-Fons, 1992 (©Métropole de Lyon)

IVR84\_20256900842NUCA

Auteur de l'illustration : auteur inconnu

© Métropole de Lyon

communication libre, reproduction soumise à autorisation



Vue extérieure de la Société chimique des usines du Rhône, 1923, Paris (8e) (AC Saint-Fons)

IVR84\_20256900843NUC

Auteur de l'illustration : Léa Mauris-Demourieux

© Région Rhône-Alpes, Inventaire général du patrimoine culturel  
communication libre, reproduction soumise à autorisation



Vue extérieure de la Société chimique des usines du Rhône, entrée du personnel, s.d, Saint-Fons (©AC Saint-Fons)

IVR84\_20256900844NUC

Auteur de l'illustration : Léa Mauris-Demourieux

© Région Rhône-Alpes, Inventaire général du patrimoine culturel  
communication libre, reproduction soumise à autorisation



Vue extérieure de la Société chimique des usines du Rhône, s.d, Saint-Fons (©AC Saint-Fons)

IVR84\_20256900845NUC

Auteur de l'illustration : Léa Mauris-Demourieux

© Région Rhône-Alpes, Inventaire général du patrimoine culturel  
communication libre, reproduction soumise à autorisation



Vue extérieure de la Société chimique des usines du Rhône, 1964, Saint-Fons (©AC Saint-Fons)

IVR84\_20256900846NUC

Auteur de l'illustration : Léa Mauris-Demourieux

© Région Rhône-Alpes, Inventaire général du patrimoine culturel  
communication libre, reproduction soumise à autorisation



Vue extérieure ouest des usines, s.d, Saint-Fons (©AC Saint-Fons)

IVR84\_20256900847NUC

Auteur de l'illustration : Léa Mauris-Demourieux

© Région Rhône-Alpes, Inventaire général du patrimoine culturel  
communication libre, reproduction soumise à autorisation



Vue extérieure des usines Rhône-Poulenc, s.d, Saint-Fons (©AC Saint-Fons)

IVR84\_20256900848NUC

Auteur de l'illustration : Léa Mauris-Demourieux

© Région Rhône-Alpes, Inventaire général du patrimoine culturel  
communication libre, reproduction soumise à autorisation



Vue extérieure des usines Rhône-Poulenc, s.d, Saint-Fons (©AC Saint-Fons)

IVR84\_20256900849NUC

Auteur de l'illustration : Léa Mauris-Demourieux

© Région Rhône-Alpes, Inventaire général du patrimoine culturel  
communication libre, reproduction soumise à autorisation



Vue extérieure de la Société chimique des usines du Rhône, 1912, Saint-Fons (©AC Saint-Fons)

IVR84\_20256900850NUC

Auteur de l'illustration : Léa Mauris-Demourieux

© Région Rhône-Alpes, Inventaire général du patrimoine culturel  
communication libre, reproduction soumise à autorisation



Vue extérieure de la Société chimique des usines du Rhône, s.d, Saint-Fons (©AC Saint-Fons)

IVR84\_20256900851NUC

Auteur de l'illustration : Léa Mauris-Demourieux

© Région Rhône-Alpes, Inventaire général du patrimoine culturel  
communication libre, reproduction soumise à autorisation



Usines Saint-Fons, voie ferrée et le Rhône, s.d (©AC Saint-Fons)

IVR84\_20256900852NUC

Auteur de l'illustration : Léa Mauris-Demourieux

© Région Rhône-Alpes, Inventaire général du patrimoine culturel  
communication libre, reproduction soumise à autorisation



Vue extérieure des usines Rhône-Poulenc, s.d, Saint-Fons (©AC Saint-Fons)

IVR84\_20256900853NUC

Auteur de l'illustration : Léa Mauris-Demourieux

© Région Rhône-Alpes, Inventaire général du patrimoine culturel  
communication libre, reproduction soumise à autorisation



Vue extérieure des usines Ciba Geigy, s.d, Saint-Fons (©AC Saint-Fons)

IVR84\_20256900854NUC

Auteur de l'illustration : Léa Mauris-Demourieux

© Région Rhône-Alpes, Inventaire général du patrimoine culturel  
communication libre, reproduction soumise à autorisation



Incendie des usines Rhône-Poulenc, s.d , Saint-Fons (©AC Saint-Fons)

IVR84\_20256900855NUC

Auteur de l'illustration : Léa Mauris-Demourieux

© Région Rhône-Alpes, Inventaire général du patrimoine culturel  
communication libre, reproduction soumise à autorisation



Usines Rhône-Poulenc, bâtiment laboratoire 1961, Saint-Fons (©AC Saint-Fons)

IVR84\_20256900856NUC

Auteur de l'illustration : Léa Mauris-Demourioux

© Région Rhône-Alpes, Inventaire général du patrimoine culturel  
communication libre, reproduction soumise à autorisation



Usines Rhône-Poulenc, 1962 , Saint-Fons (©AC Saint-Fons)

IVR84\_20256900857NUC

Auteur de l'illustration : Léa Mauris-Demourieux

© Région Rhône-Alpes, Inventaire général du patrimoine culturel  
communication libre, reproduction soumise à autorisation



Vue d'ensemble de la vallée et des usines Rhône-Poulenc, Saint-Fons, s.d (©AC Saint-Fons)

IVR84\_20256900858NUC

Auteur de l'illustration : Léa Mauris-Demourioux

© Région Rhône-Alpes, Inventaire général du patrimoine culturel  
communication libre, reproduction soumise à autorisation

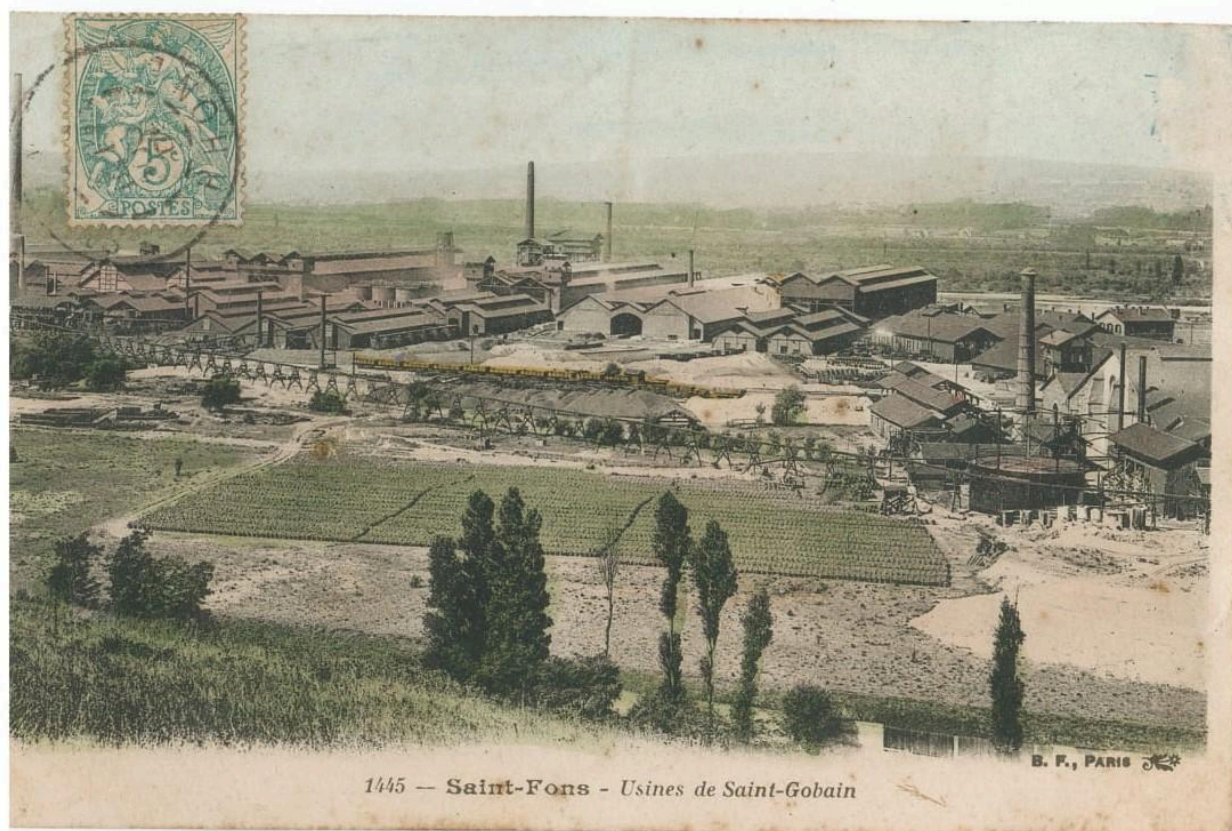


Vue aérienne des usines St-Gobain, 1960, Saint-Fons (©AC Saint-Fons)

IVR84\_20256900859NUC

Auteur de l'illustration : Léa Mauris-Demourieux

© Région Rhône-Alpes, Inventaire général du patrimoine culturel  
communication libre, reproduction soumise à autorisation

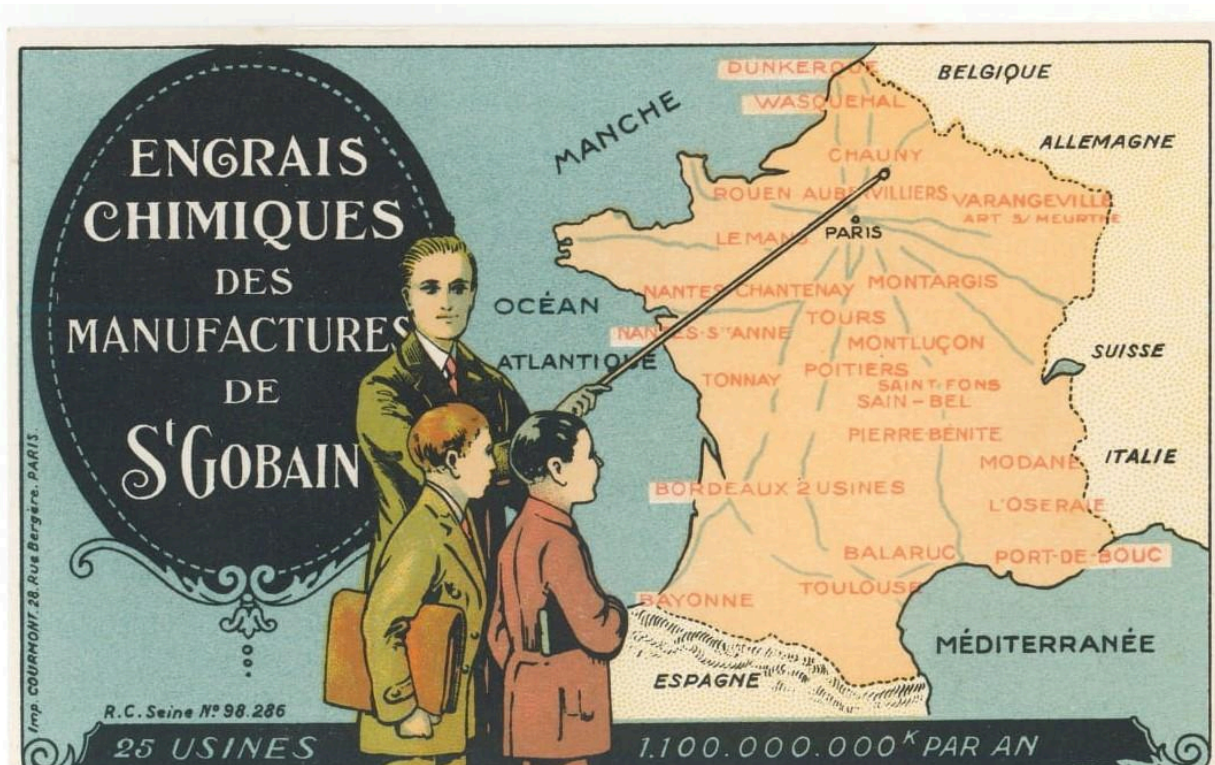


Carte postale, vue des usines St-Gobain, s.d, Saint-Fons (©AC Saint-Fons)

IVR84\_20256900860NUCA

Auteur de l'illustration : Léa Mauris-Demourieux

© Région Rhône-Alpes, Inventaire général du patrimoine culturel  
communication libre, reproduction soumise à autorisation



Cartes commerciales illustrées : engrais chimiques des manufactures de St-Gobain, s.d (©AC Saint-Fons)

IVR84\_20256900861NUCA

Auteur de l'illustration : Léa Mauris-Demourioux

© Région Rhône-Alpes, Inventaire général du patrimoine culturel  
communication libre, reproduction soumise à autorisation

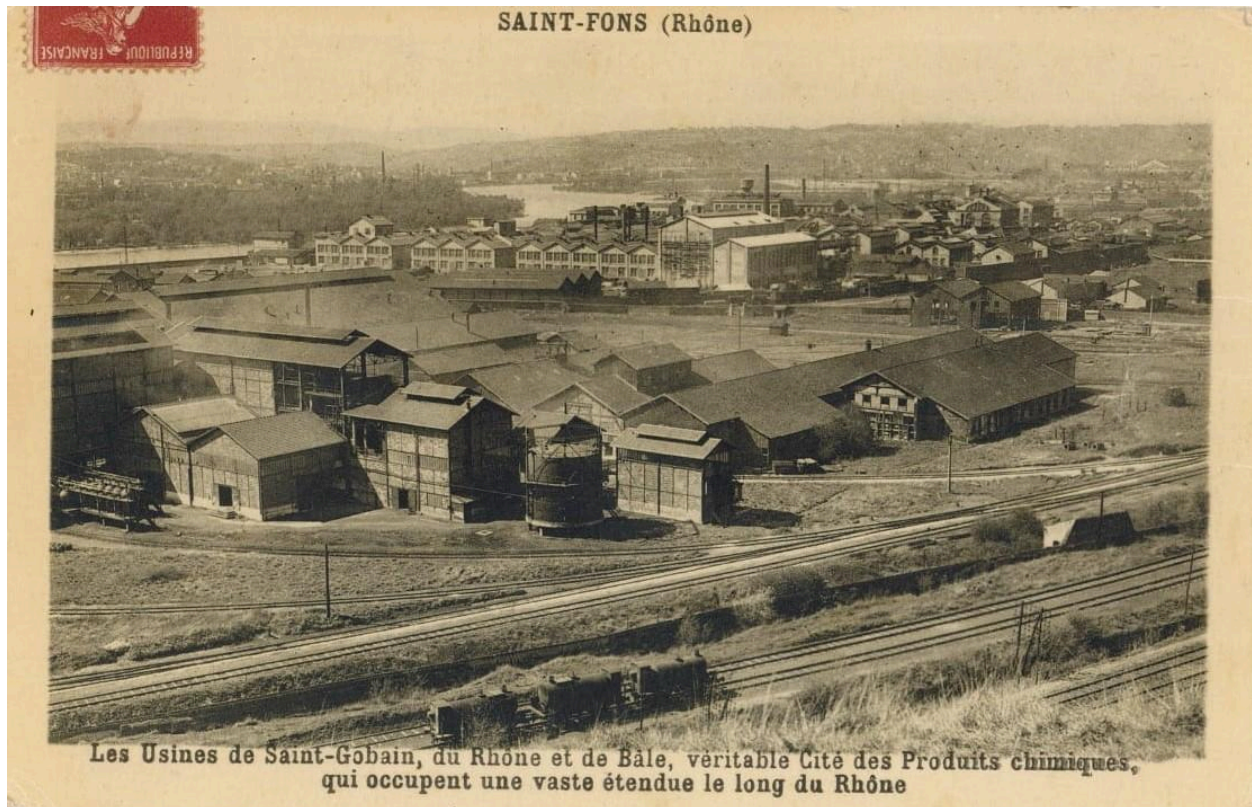


Carte postale, vue des usines Rhône-Poulenc, Saint-Fons, s.d (©AC Saint-Fons)

IVR84\_20256900862NUC

Auteur de l'illustration : Léa Mauris-Demourieux

© Région Rhône-Alpes, Inventaire général du patrimoine culturel  
communication libre, reproduction soumise à autorisation



Carte postale, vue des usines St-Gobain, et de la Société pour l'industrie chimique de Bâle, Saint-Fons, s.d (©AC Saint-Fons)

IVR84\_20256900863NUC

Auteur de l'illustration : Léa Mauris-Demourieux

© Région Rhône-Alpes, Inventaire général du patrimoine culturel  
communication libre, reproduction soumise à autorisation

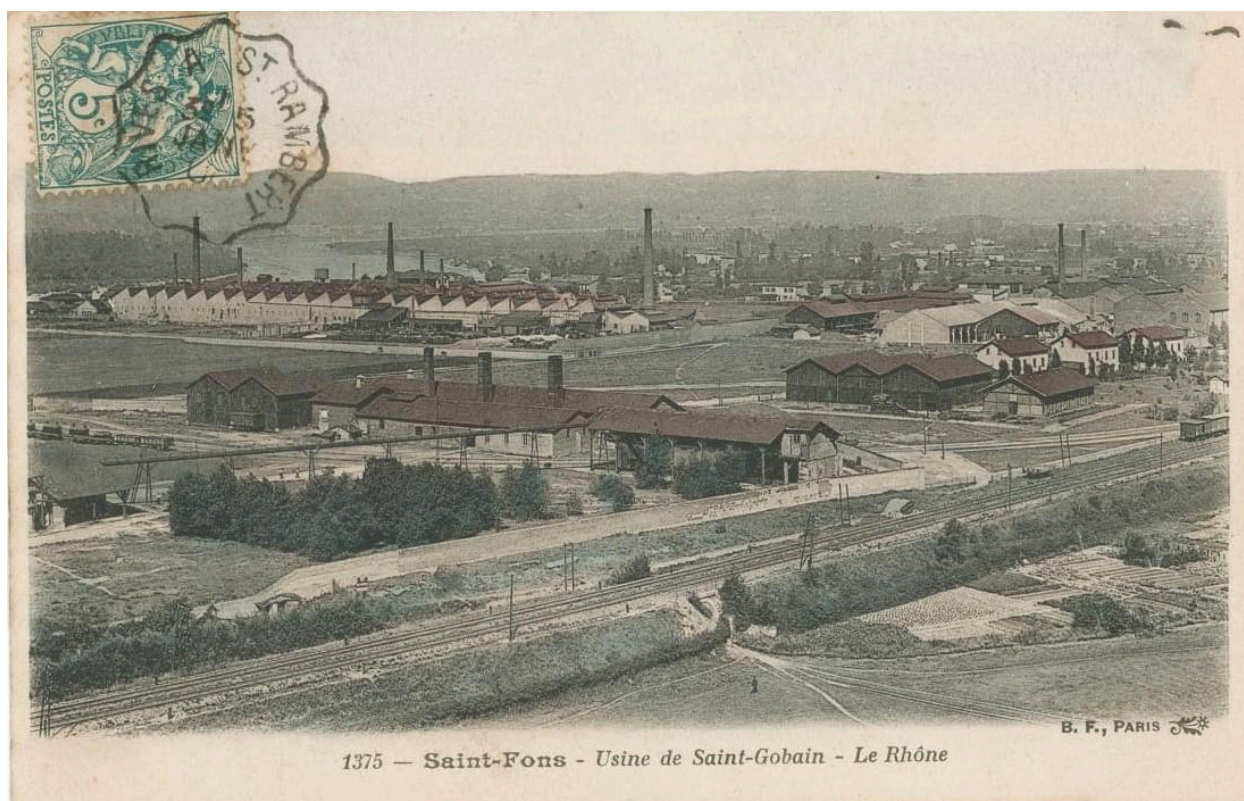


Carte postale, vue des usines St-Gobain, s.d, Saint-Fons (©AC Saint-Fons)

IVR84\_20256900864NUC

Auteur de l'illustration : Léa Mauris-Demourieux

© Région Rhône-Alpes, Inventaire général du patrimoine culturel  
communication libre, reproduction soumise à autorisation



Carte postale, vue des usines St-Gobain, s.d, Saint-Fons (©AC Saint-Fons)

IVR84\_20256900865NUCA

Auteur de l'illustration : Léa Mauris-Demourioux

© Région Rhône-Alpes, Inventaire général du patrimoine culturel  
communication libre, reproduction soumise à autorisation



Carte postale, vue des usines St-Gobain, s.d, Saint-Fons (©AC Saint-Fons)

IVR84\_20256900866NUC

Auteur de l'illustration : Léa Mauris-Demourieux

© Région Rhône-Alpes, Inventaire général du patrimoine culturel  
communication libre, reproduction soumise à autorisation



Carte postale, vue générale des usines, s.d, Saint-Fons (©AC Saint-Fons)

IVR84\_20256900867NUC

Auteur de l'illustration : Léa Mauris-Demourieux

© Région Rhône-Alpes, Inventaire général du patrimoine culturel  
communication libre, reproduction soumise à autorisation