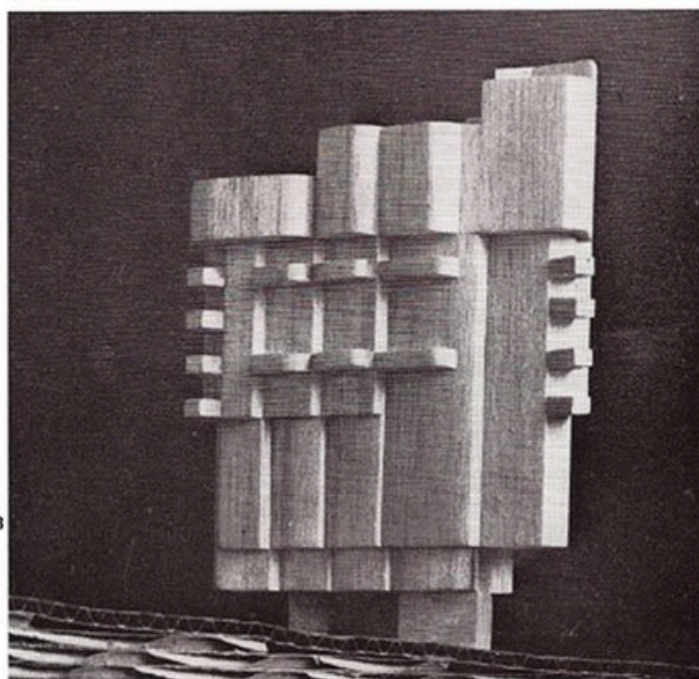
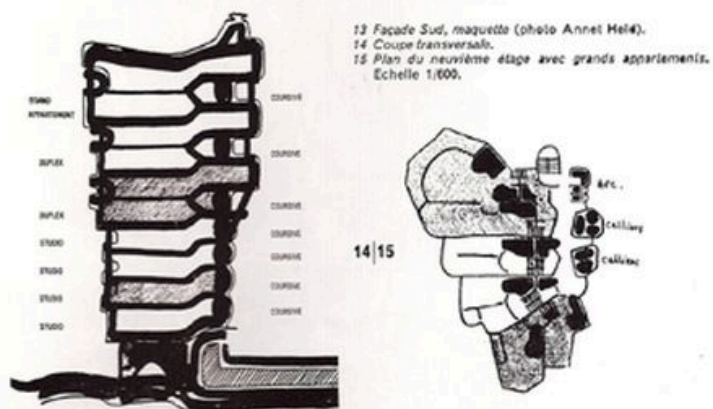


**projet d'immeuble tour  
à val d'isère**



13



13 Façade Sud, maquette (photo Annet Helé).  
14 Coupe transversale.  
15 Plan du neuvième étage avec grands appartements.  
Echelle 1/600.

14|15

81

Maquette d'un projet non réalisé pour Val d'Isère, rappelant les immeubles tours en pyramide inversée des Essaveaux, 1968-1969. In : Recherche et Architecture, n° 2, 1970

IVR82\_20087400834NUC

Auteur de l'illustration : Jean-François Lyon-Caen, Auteur de l'illustration : C. Salomon-Pelen

© Région Rhône-Alpes, Inventaire général du patrimoine culturel  
reproduction soumise à autorisation du titulaire des droits d'exploitation