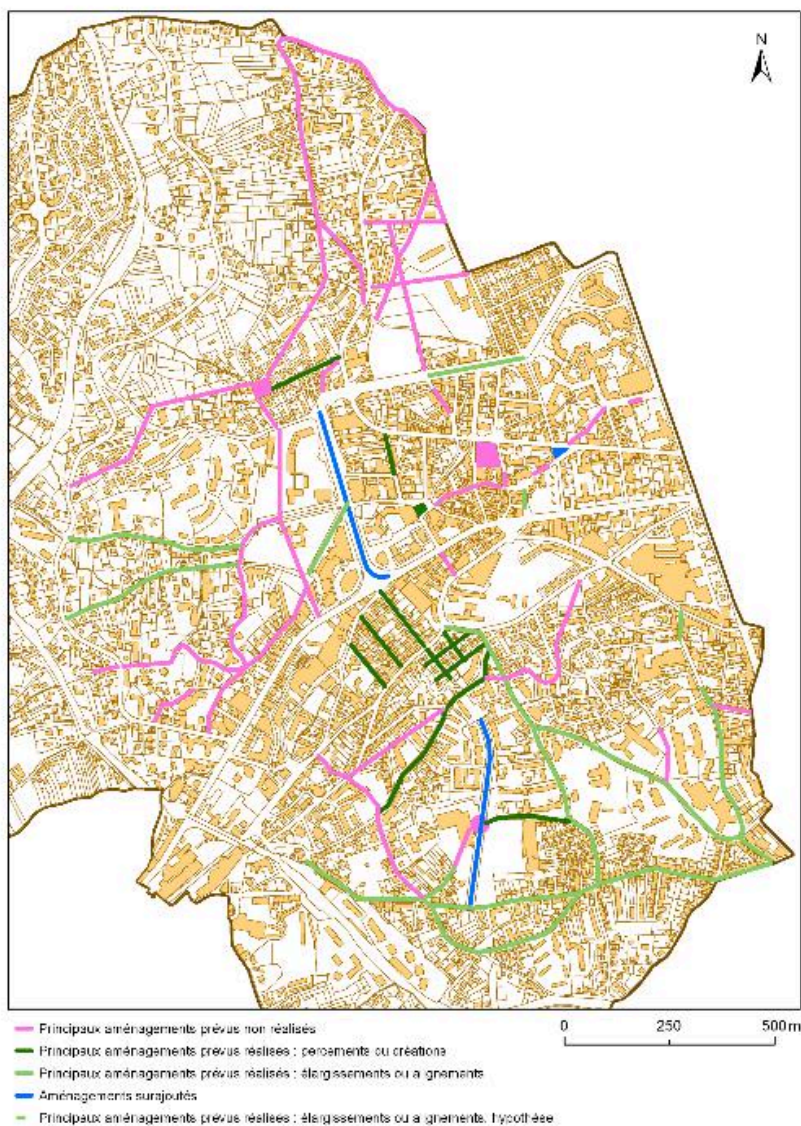


CHAMALIÈRES : effets de la loi Cornudet sur la voirie



Chamalières (Puy-de-Dôme). Montage à partir du Plan d'aménagement et d'extension produit par les ingénieurs Vaur, Férérol et Bergoin, 1930.

Référence du document reproduit :

- **PAE de Chamalières, 1930**  
AD Puy-de-Dôme. M 60846. **Plan d'extension et d'aménagement de Chamalières**, par Vaur, Férérol et Bergoin, 29/08/1930.  
DUP obtenue le 15/3/1932.  
AD Puy-de-Dôme : M 60846

IVR84\_20126300391NUDA

Auteur de l'illustration : Guylaine Beauparland-Dupuy

© Région Auvergne - Inventaire général du Patrimoine culturel, ADAGP  
communication libre, reproduction soumise à autorisation