

La Léchère-les-Bains (Savoie)

Parmi les jeunes stations thermales — celles qui n'ont pas encore leur siècle d'existence — La Léchère se présente comme la plus jeune, entendons celle qui apporte au thermalisme français le plus généreux, le plus efficace de ses éléments nouveaux. Par surcroît ses eaux, nées fortuitement d'un accident géologique récent, sont de véritables eaux de Jouvence, en ce sens que leur action curative sur un grand nombre de maladies s'accompagne d'une véritable action régénératrice de laquelle résulte, plus particulièrement pour les femmes, un véritable rajeunissement physiologique.

Autre originalité : la cure de La Léchère n'est pas une invention des médecins. Elle leur a été, au contraire, littéralement imposée par les malades qui ont pu, longtemps avant son lancement, apprécier sa valeur probante.

Dans les premiers jours du mois de Mai 1869, un double effondrement se produisit sur les deux rives de l'Isère donnant naissance à deux étangs d'eau tiède.

Dans la suite on put constater que l'étang de la rive droite se prenait de glace durant les hivers rigoureux, tandis que l'eau de celui de la rive gauche devenait successivement plus tiède et finissait par atteindre 25° centigrades.

En 1888, deux puits furent forés. Il en jaillit une eau accusant 53 à 54° centigrades qui fut analysée à l'École des Mines de Paris, en 1888.

Huit puits artésiens profonds, traversant les affluents de l'Isère, donnent naissance à un flot jaillissant d'eau brûlante, ayant à sa sortie la température de 53° centigrades. Le débit actuel peut être évalué à plus de un million de litres par 24 heures.

Ce qui attire immédiatement l'attention sur les eaux de La Léchère, c'est, outre la présence en forte dose d'anhydride silicique de sulfates de calcium, de sodium et de magnésium et de bicarbonate de soude de calcium, la puissance de leur radioactivité — qui s'élève à 12,2 par litre de gaz et à 2,34 par litre d'eau.

Aussi leur indication s'impose-t-elle pour les affections de la circulation veineuse, de la circulation hépatique et les troubles de la veine porte, pour les insuffisances endocriniennes, pour les troubles de la ménopause.

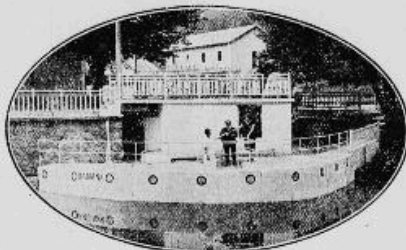
Chez la femme, l'eau de la Léchère modifie littéralement l'état général et l'aspect physique et conduit à un rajeunissement effectif.

La Léchère n'offre pas seulement ses eaux aux malades, elle offre aussi, aux touristes, aux amateurs de beaux paysages, un site de toute beauté avec des promenades ou pittoresques ou reposantes.

Dans l'un des plus beaux coins de la Savoie, en pleine Tarentaise elle se trouve à 420 mètres d'altitude, au milieu d'un panorama unique de verdure, de fleurs, de prairies, de vignes et de forêts. Sur la ligne d'Albertville, à Bourg-Saint-Maurice, elle est à portée de tous les voyageurs, qu'ils viennent de Grenoble, Lyon, Marseille ou Paris — et par là d'ailleurs.

La cure du 20 Mai au 30 Septembre n'a rien de fatigant, puisqu'elle consiste essentiellement en boisson et bains chauds.

Sur simple demande des lecteurs de ce journal, l'Établissement Thermal enverra la brochure complète sur la Station.



Pension כשר CAHN - DREYFUSS

40, 1, rue du Jeu des Enfants Strasbourg
Gediegte rituelle Küche. Mässige Preise

Hôtel Royal Tout confort moderne

3, rue du Maire Kuss (près de la Gare) Strasbourg
Propriétaire PAUL BURGERS, Tél. 731

Rendez-vous des Alsaciens-Lorrains



SPA (Belgien)

כשר Splendid Hotel כשר

Place Royale 25 - Téléphone 408

unter Aufsicht des orthodoxen, Oberrabbiners Rotenberg, Anvers.
Das schönste städtische Hotel in Spa, neben Hotel de Bain
und Kurpark vis-à-vis der Thermalbäder und Kasino. Zentral-
heizung, Kalt u. Warm-Wasser. Elegante Aufenthalts-
räume, Speisesaal für 150 Personen. Vorzügliche Küche.
Besondersaufmerksame Bedienung. Massage Preise.
Garage gratis. Bridge Club.
Inhaber A. BENZEN

Spa Spa

Hôtel de la Chaîne d'Or

Sous la surveillance du Rabbinate Rotenberg
d'Anvers

Terrasse - Ascenseur - Salon de bridge et dancing.
Eau courante chaude et froide dans toutes les
chambres - Salles de bains - Garage - Restaurant
Cuisine internationale - Envoi prospectus sur
demande - Nouvelle installation.

Spa Spa

Article paru dans La Tribune juive : organe indépendant du judaïsme de l'Est de la France, n°18, 1er mai 1936 (Source gallica.bnf.fr / Bibliothèque nationale de France).

IVR84_20167306366NUCA

© Bibliothèque nationale de France

reproduction soumise à autorisation du titulaire des droits d'exploitation