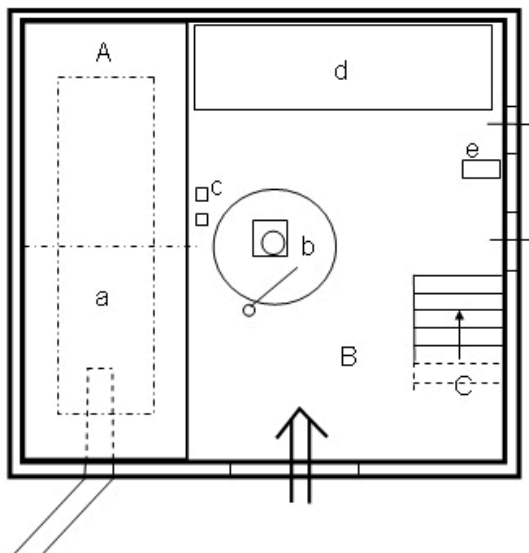


Plan de masse et de situation du rez-de-chaussée surélevé

- A Chambre de la roue
- B Chambre des meules
- C Escalier tournant

- a Roue à aubes
- b Meules à moudre
- c Deux élévateurs à farine
- d Blutoir
- e Balance



Plan de masse et de situation du rez-de-chaussée surélevé avec roue à aubes.

IVR82_20124200515NUD

Auteur de l'illustration : Thierry Monnet

Technique de relevé : relevé schématique ;

© Région Rhône-Alpes, Inventaire général du patrimoine culturel

reproduction soumise à autorisation du titulaire des droits d'exploitation