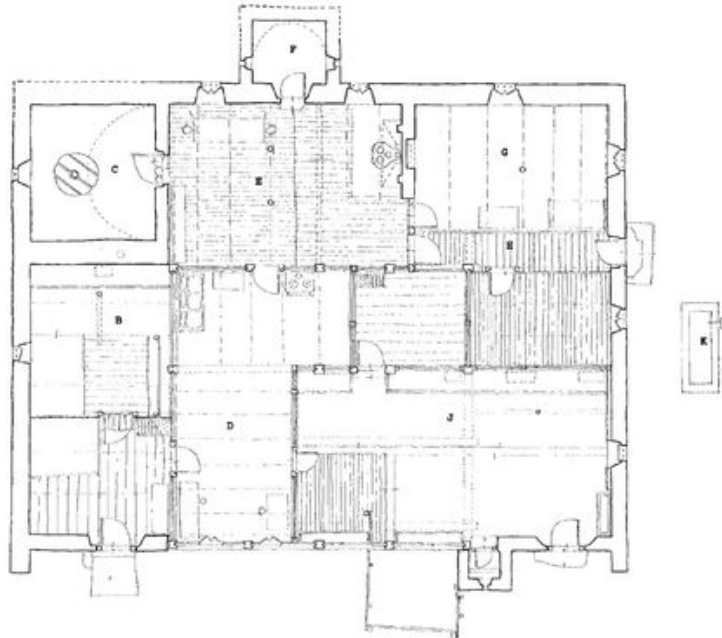


- A. Vestibule hiver
- B. Allée
- C. Cave à fromages
- D. Boeu aux gens
- E. Cuisine
- F. Cave sous le moutoir
- G. Pail
- H. Courtonne
- J. Stable
- K. Abreuvoir



PROJÉTÉ - 1/200
PLAN DE RELEVÉ - 1/200
MONTREUIL - 1/200

Plan du rez-de-chaussée. Rel. J.-F. Lyon-Caen

IVR82_20127401883NUD

Auteur de l'illustration : Jean-François Lyon-Caen

Date de prise de vue : 2010

Technique de relevé : relevé manuel ;

© Région Rhône-Alpes, Inventaire général du patrimoine culturel

reproduction soumise à autorisation du titulaire des droits d'exploitation